

MĚSTSKÁ ČÁST PRAHA-LIBUŠ

Úřad městské části Praha-Libuš

Libušská 35

142 00 PRAHA 4 - LIBUŠ



4soft, s.r.o.
Krkonošská 625
46841 Tanvald

IČO: 28703324

Váš dopis ze dne **Naše č.obj** **Vyřizuje** **V Praze-Libuš, dne**
O-255/2023/OSMI **Olga Stárková/** **14. 08. 2023**

Věc: Objednávka - úpravu povrchu pod mlhoviště a pítka materiálem SmartSoft

Objednáváme u Vás úpravu povrchu SmartSoft dle Vaší cenové nabídky a vizualizace - viz příloha, do areálu MŠ Mezi Domy, Praha 4

Celkem bez DPH (KČ) 52295,00
DPH (KČ) 10981,95
Celkem s DPH (KČ) 63276,95

Termín dodání: 15. 10. 2023

S pozdravem



RNDr. Lucie Jungwiertová, Ph.D.
starostka MČ Praha-Libuš

Příloha: Cenová nabídka s vizualizací



Upozorňujeme na nutnost dodržení všech nezbytných údajů uváděných na fakturách dle Občanského zákoníku § 435 (Mimo jiné podnikatel zapsaný do obchodního rejstříku musí na obchodní listině uvést údaj o zápise včetně oddílu a složky. Podnikatel zapsaný v jiném veřejném rejstříku nebo jiné evidenci, uvede údaje o zápise do rejstříku či evidence včetně přiděleného identifikačního údaje)

Fakturační adresa:
Bankovní spojení:
IČO 00231142 DIČ CZ00231142

Městská část Praha-Libuš, Libušská 35, 14200 Praha 4
ČS Praha č.ú. 2000691349/0800
www.praha-libus.cz

Odpa	pol.	ZJ	ÚZ	ORG	ORJ	datum	UR č.	za správnost odpovídá
3113	6121		84	1523	400			

Potvrzujeme objednávku na základně cenové nabídky O1-20123-VB.

V Tanvaldu 1.9.2023

Mgr. Dušan Šmíd, jednatel



- 3 -

www.4soft.cz info@4soft.cz

4soft, s.r.o.
 Krkonošská 625
 468 41, Tanvald
 IČO: Z8703328
 DIČ: CZZ8703328

Cenová nabídka

Městská část Praha-Libuš
 Libušská 35/200
 14200 Praha

Mateřská škola Mezi Domy
 Mlhoviště s povrchem SmartSoft

Varianta:		č. nabídky:		01-20119-VB	
obchodník: Martin Jirák tel: 782 192 007 email: martin.jirak@4soft.cz		datum:		10.08.2023	
pol.	název položky	m.j.	p.j.	jed.cena	celkem
1	bezpečný polyuretanový povrch SmartSoft EPDM 35mm (25mm SBR + 10mm EPDM)- HIC 1,6m v dané barevnosti	m2	10	2 050,00 Kč	20 500,00 Kč
2	rozměření grafických motivů na ploše	kpl.	1	1 610,00 Kč	1 610,00 Kč
3	práce na grafice a instalace grafických motivů a prvků do plochy dle grafického návrhu (zahrnuje i speciální polyuretanovou hmotu pro lepení grafických motivů)	kpl.	1	2 780,00 Kč	2 780,00 Kč
4	D01-011 Grafika z celoprobarveného EPDM (nejedná se o nástřik) - Ještěrka 115x80cm	ks	1	2 950,00 Kč	2 950,00 Kč
5	E01-011 Grafika z celoprobarveného EPDM (nejedná se o nástřik) - Žába 110x95cm	ks	1	3 505,00 Kč	3 505,00 Kč
6	H01-004 Grafika z celoprobarveného EPDM (nejedná se o nástřik) - bubliny s čísly - různé pr.	ks	1	7 850,00 Kč	7 850,00 Kč
doprava a režie spodní stavba					- Kč
doprava a režie umělý povrch					13 100,00 Kč
Cena celkem bez DPH					52 295,00 Kč
DPH 21%					10 981,95 Kč
Cena celkem vč. DPH					63 276,95 Kč

Navržená Barevnost:



žlutá 70%
 zelená 30%



temně modrá 50%
 světle modrá 50%



tyřkově
 RAL 5024

Grafický návrh:**Ostatná důležitá sdělení k nabídce:**

Platnost cenové nabídky je 3měsíc od data jejího vyhotovení.

Cenová nabídka odpovídá navrženému řešení, přesnému místu realizace, barevnosti díla grafického návrhu, případně textovému popisu. V případě jakýchkoli změn je nutné nabídku aktualizovat.

Objednatel potvrzuje, že místo realizace je dostupné pro menší stavební techniku. Pokud není upřesněno jinak.

Objednatel prohlašuje, že na místě realizace předem není provedena žádná inženýrská síť. V případě, že tomu tak není, Objednatel zašle Zhotoviteli výkres inženýrských sítí a zajistí jejich vytýčení tak, aby se zamezilo kontaktu s nimi. V případě, že tuto informaci

Objednatel Zhotoviteli neposkytne před zahájením výkopových prací, je Objednatel plně odpovědný za veškeré škody na majetku a zdraví způsobené věrnou neinformovaností o výskytu inženýrských sítí v místě realizace.

V nabídce Zhotovitele, v případě provádění zemních prací, je kalkulováno s běžným podložením v místě realizace, tj. s blížinou zeminou. V případě, že bude při zahájení realizace zjištěno, že je místo realizace tvořeno navážkou různého druhu materiálu (beton, stavební suť, apod.), skápnatým podložením, betonovým podkladem či esfaltem atd., má Zhotovitel nárok na úhradu víceprací spojených se ztíženými podmínkami při realizaci, pokud s tímto nebylo již počítáno v nabídce na základě upozornění Objednatele.

Povrch SmartSoft - důležité informace.

Po instalaci povrchu SmartSoft, respektive během jeho vyzrání, může docházet k výskytu specifického zápachu. Ten se vyskytuje zejména při teplém a slunečném počasí. Zápach není zdraví škodlivý a během krátké doby postupně odezní. V závislosti na počasí se tato doba pohybuje mezi 14-45 dny od pokládky.

Změna barevnosti nového povrchu krátce po jeho instalaci. Polyuretanové pojivo reaguje na UV záření. Během tvrdnutí pojiva a při jasném slunečném počasí dochází k změně barvy EPDM povrchu, případně se na povrchu tvoří tmavší skvrny. Na některých barvách jsou tyto změny viditelné více než na jiných. (krémová, šedá, světle modrá, světle zelená). Tato „flexitost“ povrchu je dočasná, projevující se zejména krátce po jeho instalaci. V závislosti na intenzitě slunečního záření (cca 10-30 dnů) tato barevná nejednotnost povrchu definitivně zmizí. K opakování toho jevu již nedochází. Nejedná se o závadu.

U pryžových povrchů vč. povrchu SmartSoft, může docházet postupem času k jeho drobnému smršťování. Špáry mezi povrchem a obrubou nejsou považovány za závadu.

Drobné nerovnosti v povrchu, zejména u napojení barev a grafických komponentů nejsou považovány za závadu. Jedná se o technologickou špáru.

Tyto drobné odchylky nejsou brány jako závada.

Cenová nabídka, která zobrazuje část grafického návrhu, je autorským dílem a je chráněna autorskými právy společnosti 4soft, s.r.o. (dále jen „4soft“). Veškerá majetková práva k tímto autorským dílům je oprávněně vykonávat společnost 4soft. Údaje obsažené v cenové nabídce (množství a ceny za jednotlivé položky) jsou rovněž chráněny jako obchodní tajemství společnosti 4soft. Jakékoli užití (např. kopírování, posílání, rozšiřování atd.) autorských děl a/nebo obchodního tajemství společnosti 4soft bez jejího předchozího písemného souhlasu je zakázáno. Tento grafický návrh a cenovou nabídku je možno použít pouze pro interní potřeby zájemce, a to pouze pro účely posouzení a vyhodnocení obchodní nabídky společnosti 4soft. Upozorňujeme, že v případě neoprávněného užití autorského díla se lze domáhat dle § 40 zákona č. 121/2000 Sb., autorského zákona. V případě zájmu o užití tohoto grafického návrhu a/nebo cenové nabídky, či některé její části pro jiné účely, než pouze pro posouzení a vyhodnocení obchodní nabídky společnosti 4soft nás proto kontaktujte na e-mailové adrese: info@4soft.cz.

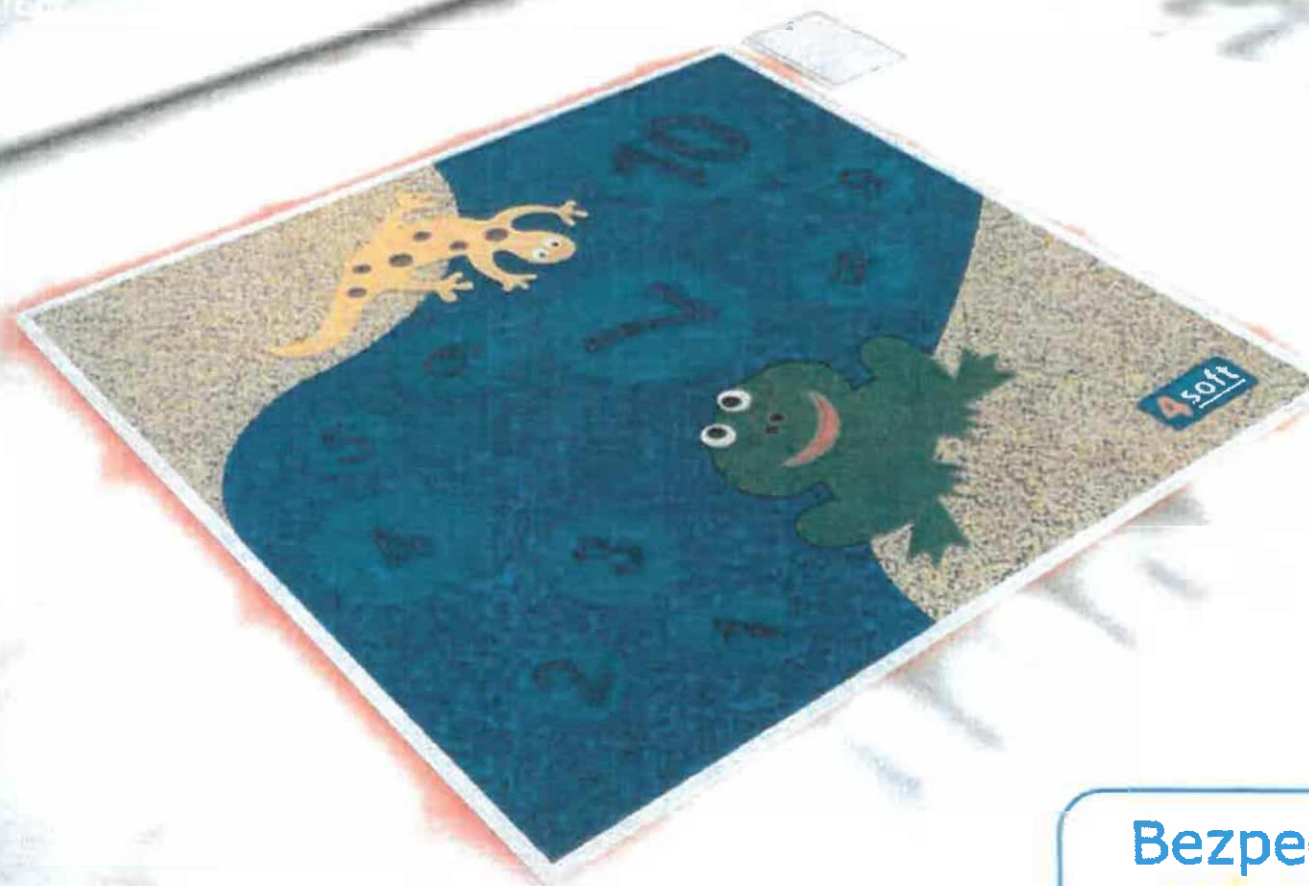
Nabídku vypracoval:

Jana Jandová

Datum zhotovení návrhu: 9. srpen 2023

4soft

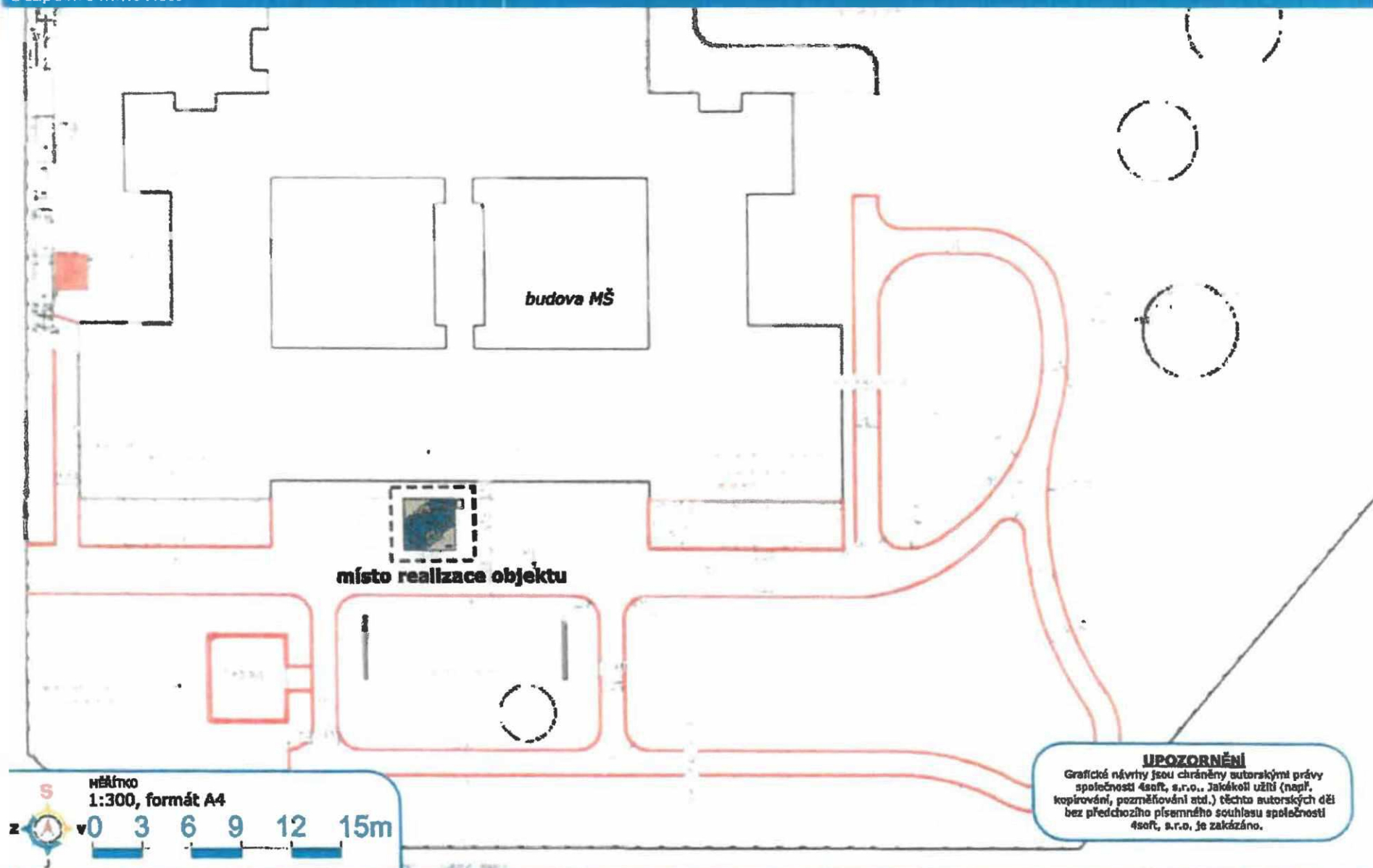
www.4soft.cz



Bezpečné mlhoviště
MŠ Mezi Domy,
Praha 4 Libuš

Obchodní zástupce:
Martin Jirák, +420 732 132 007, martinjirak@4soft.cz

4soft, s.r.o. Krkonošská 625, 468 41 Tanvald,
Česká republika, VAT: C/267 03 324



UPOZORNĚNÍ
Grafické návrhy jsou chráněny autorskými právy společnosti 4soft, s.r.o.. Jakékoli užití (např. kopírování, pozměňování atd.) těchto autorských děl bez předchozího písemného souhlasu společnosti 4soft, s.r.o. je zakázáno.



UPOZORNĚNÍ
Grafické návrhy jsou chráněny autorskými právy společnosti 4soft, s.r.o.. Jakékoli užití (např. kopírování, posměňování atd.) těchto autorských děl bez předchozího písemného souhlasu společnosti 4soft, s.r.o. je zakázáno.



UPOZORNĚNÍ

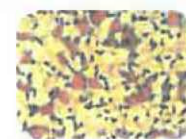
Grafické návrhy jsou chráněny autorskými právy společnosti 4soft, s.r.o.. Jejichliž užití (např. kopírování, posměňování atd.) těchto autorských děl bez předchozího písemného souhlasu společnosti 4soft, s.r.o. je zakázáno.

Výměra EPDM plochy: **10 m²** **SmartSoft**

Měřítko výkresu **1:30 (1cm=30cm)**



BAREVNOST:



běžová 70%
okrová 30%



temně modrá 50%
světle modrá 50%

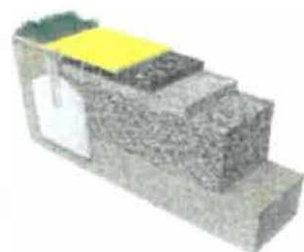


tyrkysová
RAL 5024

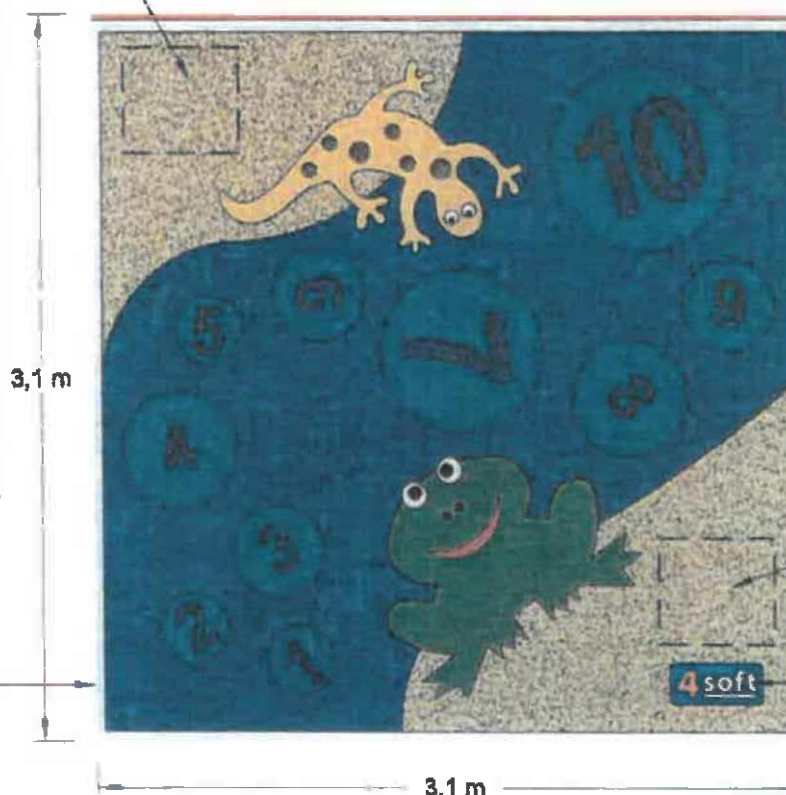
SEZNAM GRAFIKY:

Potencionální prostor
pro umístění mlžítka, nebo pítka

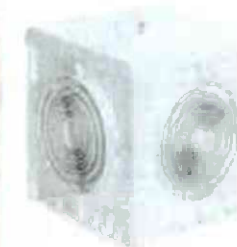
kat. číslo	Nazev	Počet
A1-02Z-50UV	Číslo 0-9 (stand. barvy) v kolečku 30 cm - UV colours	3
A1-14Z-50UV	Kolečko 40 cm - s grafikou, číslem, písmenem - UV colours	3
A1-17Z-50UV	Kolečko 50 cm - s grafikou, číslem, písmenem - UV colours	2
A1-19Z-50UV	Kolečko 80 cm - s grafikou, číslem, písmenem - UV colours	1
A1-20Z-50UV	Kolečko 70 cm - s grafikou, číslem, písmenem - UV colours	1
G1-12A-53UV	Žába-1	1
G1-16A-03	Mlok	1



EPDM povrch bude zakončen přetažením obrubníků



šachtlička
NENÍ PŘEDMĚTEM NABÍDKY !!!



Potencionální prostor
pro umístění mlžítka, nebo

označení výrobce
povrchu

Veškerá grafika je provedena z celo-barveného EPDM.
Barevnost granulátu je ilustrační.

Barevná stálost: působením UV na EPDM materiál dochází ke změně barevnosti až ke stupni 3 na stupnici šedi (dle EN 20105 - A02).

UPOZORNĚNÍ

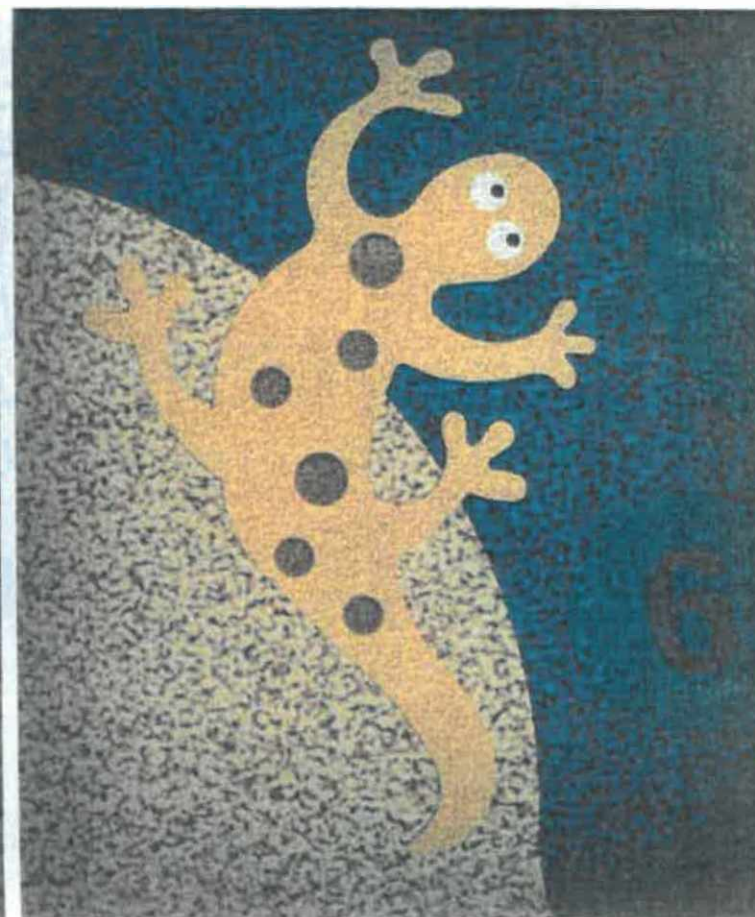
Grafická návrhy jsou chráněny autorskými právy společností 4soft, s.r.o.. Jakékoli užití (např. kopírování, pozemňování atd.) těchto autorských děl bez předchozího písemného souhlasu společnosti 4soft, s.r.o. je zakázáno.

Výměra EPDM plochy: **10 m²**

Veškerá grafika je provedena z celo-barveného EPDM.



Celoprobarvená grafika EPDM ve 2D provedení.
- C1-12A-53UV_Žába-1



Celoprobarvená grafika EPDM ve 2D provedení.
- C1-16A-03_Mlok

INFORMACE O AUTORSTVÍ NÁVRHU

Grafický návrh, případně související cenová nabídka, která zobrazuje části grafického návrhu, jsou chráněny autorskými právy společnosti 4soft, s.r.o.

Veškerá majetková práva k těmto autorským dílům je oprávněna vykonávat společnost 4soft, s.r.o. Jakékoli užití (např. kopírování, pozměňování atd.) těchto autorských děl bez předchozího písemného souhlasu společnosti 4soft, s.r.o. je zakázáno.

Tento grafický návrh je možno použít pouze pro interní potřeby zákazníka, a to pouze pro účely posouzení a vyhodnocení obchodní nabídky společnosti 4soft, s.r.o.

Upozorňujeme, že v případě neoprávněného užití autorského díla se lze domáhat dle § 40 zákona č. 121/2000 Sb., autorského zákona, vydání dvojnásobku běžné licenční odměny a zákazu užití autorského díla.

V případě zájmu o užití tohoto grafického návrhu, či některé jeho části pro jiné účely, než pouze pro posouzení a vyhodnocení obchodní nabídky společnosti 4soft, s.r.o. nás proto kontaktujte na e-mailové adrese: info@4soft.cz.

**Děkujeme za
spolupráci
Váš 4soft tým**