

Specifikace předmětu díla

Projektová dokumentace – park Vondrákova

Rozloha řešeného území: 9.970 m²

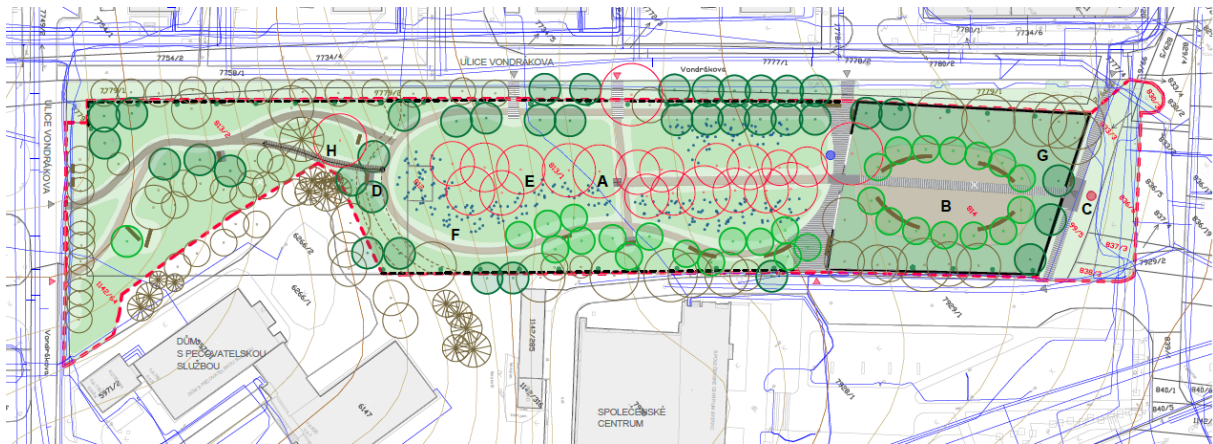
1. Předmět plnění

- 1.1. Předmětem plnění veřejné zakázky je zpracování komplexní projektové dokumentace v jednotlivých stupních (projektová dokumentace pro změnu využití území, projektová dokumentace pro společné řízení - DÚR + DSP, projektová dokumentace pro DVZ+ DPS – stupeň pro výběr zhotovitele a provádění stavby) potřebné pro realizaci parkové úpravy bývalého hřbitova Vondrákova. Nově vytvořený park bude sloužit jako relaxační a klidová zóna sídlištní zeleně s občasnou možností využití prostoru pro komorní kulturní akce.
- 1.2. Součástí vypracovaných projektových dokumentací bude doložení dokladů o jednání s orgány státní správy včetně prověření majetkoprávních vztahů, stanovisek, souhlasů, popřípadě rozhodnutí dotčených orgánů státní správy předepsané zvláštními právními předpisy a zapracování připomínek a rozhodnutí do projektových dokumentací.
- 1.3. V případě společného stavebního a územního řízení je součástí předmětu veřejné zakázky také zastoupení zadavatele v předmětném řízení vybraným dodavatelem.
- 1.4. Součástí předmětu veřejné zakázky je také poskytnutí součinnosti dodavatele zadavateli při zadávání veřejné zakázky na realizaci – výběr zhotovitele (zejména zajištění návrhu odpovědí na žádosti dodavatelů o vysvětlení zadávací dokumentace ve vazbě na dodavatelem zpracovanou projektovou dokumentaci a případně navazující doplnění či zpřesnění zpracované projektové dokumentace).
- 1.5. Součástí předmětu plnění veřejné zakázky je dále provádění autorského dozoru při realizaci stavby na základě projektové dokumentace v rozsahu 15 hodin. Součástí předmětu plnění veřejné zakázky je rovněž poskytnutí licence ke zpracované projektové dokumentaci a jejího hmotného zachycení, a to na celou dobu trvání ochrany majetkových práv plynoucích z autorství vybraného dodavatele.
- 1.6. Zajištění společných kontrolních a konzultačních dnů s objednatelem v četnosti min. 1x za měsíc. V případě potřeby na základě žádosti jak objednatele, tak dodavatele častěji.

2. Rozsah projektové dokumentace

Projekt bude zpracován v plném rozsahu a zcela v souladu se studií dotčeného území „Studie bývalého hřbitova Vondrákova, varianta C“ zpracované Ing. arch. Evou Wagnerovou, Tomešova

1, 602 00 Brno-město. Zpracovatel studie bude vykonávat autorský dohled nad užitím autorského díla „Studie bývalého hřbitova Vondrákova, varianta C“ v případě nebude-li sám vybrán k plnění veřejné zakázky.



Obrázek 1 Studie území – varianta C.

Plánované části a rozsah projektu jsou uvedeny ve studii bývalého hřbitova Vondrákova, kdy se projektová dokumentace bude zcela řídit variantou studie „C“. Varianta C vznikla sloučením předložených variant studie A a B a kdy hlavní prvky jsou:

- Komplexní rekonstrukce historického zdiva spodní části řešeného území
- Odstranění zdiva a výstavba kovového oplocení střední a horní části řešeného území
- Oplocení objektu DPS Vondrákova
- Vstupy z jednotlivých ulic – původní + rozšíření o navrhované
- Společenský prostor spodní části – ovál, mlat, ohýbané lavice
- Cestní síť – česaný beton, jezdecké schody, mlatový povrch, betonové pásy
- Mobiliář – koše, lavice, umělecké prvky
- Veřejné osvětlení, přípojky
- Dendrologický průzkum, navržené opatření
- Plán péče – stávající dřeviny, nové dřeviny
- Vrtaná trubní studna (dle hydrogeologického posudku pro bývalou kopanou studnu, k dispozici na OŽPD), přípojka vody
- Přírodě blízký vodní prvek

Předpokládané stavební objekty, které budou součástí dokumentace a pro které bude vytvořen samostatný rozpočet:

- SO Komunikace a zpevněné plochy uvnitř parku
- SO Chodník k parku z ul. Živného (nutné společné územní řízení)
- SO Veřejné osvětlení a přípojky
- SO Oplocení
- SO Historické zdivo
- SO Přípojka vody
- SO Vrtaná trubní studna

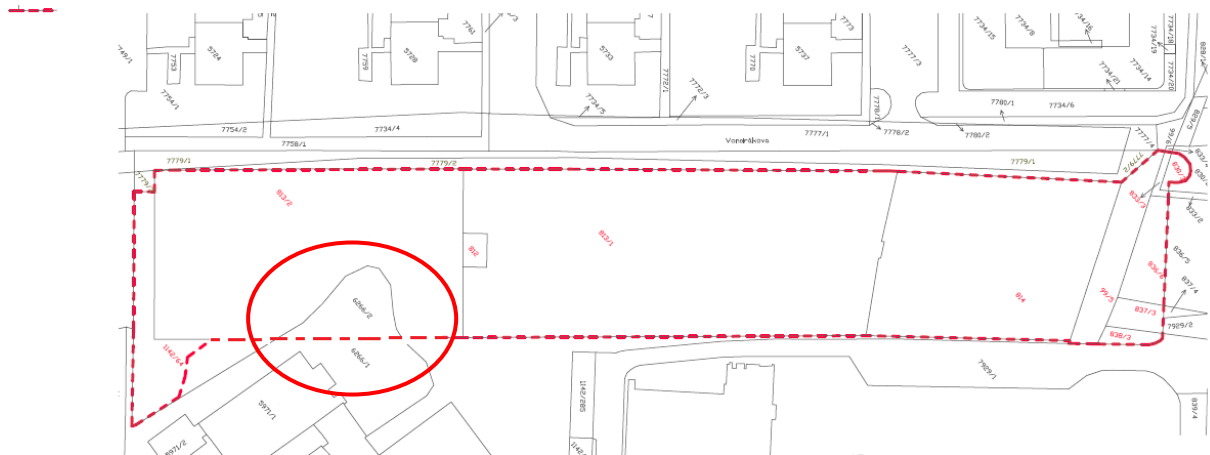
- SO Sadové úpravy
- SO Mobiliář a drobná architektura

Dále:

- Položkový výkaz výměr
- Rozpočet (pro celou stavbu a pro jednotlivé SO)

3. Lokalizace

MČ Brno-Bystrc, prostory bývalého hřbitova Vondrákova, pozemky s p. č. 1142/64 (horní část vstup), 813/2 (horní část), 6266/2 (výkus z DPS), 812 (střed), 813/1 (střed), 814 (spodní část), 99/5 (vstup z ul. Živného), 830/3, 836/3, 837/3, 838/3, 7929/1, 779/2, 779/1 (ostatní dotčené parcely stavbou).



Obrázek 2 Rozsah PD, včetně potencionálního rozšíření plochy parku nad rámec studie (bude projednáno na konzultačních dnech).