

**atek č. 3, OS/OMM-0273/2019-D03 k Pachtovní
smlouvě č. OS/OMM-0273/2019**

uzavřený podle ustanovení § 1901 a následujících zákona č. 89/2012 Sb., občanský zákoník,
v platném znění:

Propachtovatel: Město Jaroměř
Sídlo: nám. Československé armády 16, 551 01 Jaroměř
IČ: 00272728
DIČ: CZ00272728
Číslo účtu: 4626131369/0800
Zastoupené Bc. Janem Borůvkou, starostou
Telefon: 491 847 111
E-mail: epodatelna@jaromer-josefov.cz

(dále též jen jako „*propachtovatel*“)

a

Pachtýř: Agro Jaroměř, spol. s r. o.
Sídlo: Rožnov čp. 11, okr. Náchod
IČ: 47470186
DIČ: CZ47470186
Číslo účtu: 24902551/0100
Zastoupena Ing. Lubošem Horníkem, jednatelem
Právní forma, registrace: společnost s ručením omezeným, spis. zn. C
2895 vedená u Krajského soudu v Hradci Králové

(dále též jen jako „*pachtýř*“)

společně dále též jako „*smluvní strany*“

Smluvní strany se níže uvedeného dne, měsíce a roku dohodly na tomto dodatku č. 3 (dále jen jako „*dodatek*“) k Pachtovní smlouvě č. OS/OMM-0273/2019 ze dne 10. 6. 2019 (dále jen jako „*smlouva*“), ve znění pozdějšího dodatku, kterým se smlouva mění a doplňuje způsobem a v rozsahu uvedeném v Čl. I. tohoto dodatku.

Čl. I.

1. Příloha č. 1 a 2 tohoto dodatku nahrazuje přílohu č. 1 a 2 smlouvy.
2. Původní znění čl. IV. odst. 1. smlouvy:

1. Pachtovné za období od 1. října do 30. září se stanovuje ve výši 165 546 Kč. Pachtovné je osvobozeno od DPH podle § 56a odst. 3. zákona č. 235/2004 Sb., o DPH, ve znění pozdějších předpisů.

Čl. IV. odst. 1. smlouvy se nahrazuje a nově zní:

1. Pachtovné za období od 1. října do 30. září se stanovuje ve výši 158 080,00 Kč. Pachtovné je osvobozeno od DPH podle § 56a odst. 3. zákona č. 235/2004 Sb., o DPH, ve znění pozdějších předpisů.

3. Ostatní ustanovení smlouvy tímto dodatkem nedotčená se nemění a zůstávají beze změny.

Čl. II.

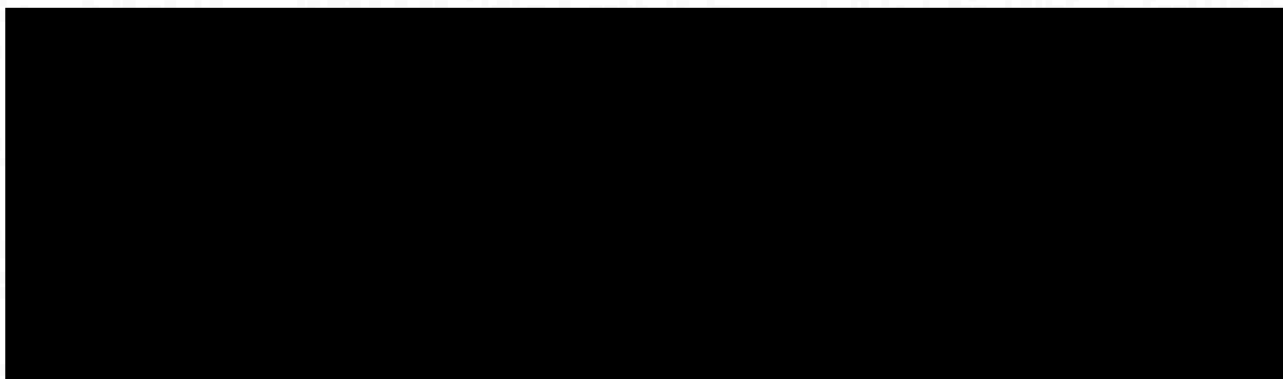
1. Smluvní strany se dohodly, že Město Jaroměř bezodkladně po uzavření tohoto dodatku odešle dodatek k řádnému uveřejnění do registru smluv vedeného Ministerstvem vnitra ČR. O uveřejnění dodatku Město Jaroměř bezodkladně informuje druhou smluvní stranu, nebyl-li kontaktní údaj této smluvní strany uveden přímo do registru smluv jako kontakt pro notifikaci o uveřejnění.
2. Smluvní strany berou na vědomí, že nebude-li dodatek zveřejněn ani 3 měsíce od jeho uzavření, je následujícím dnem zrušen od počátku.
3. Pachtýř souhlasí se zveřejněním tohoto dodatku prostřednictvím registru smluv ve smyslu § 2 odst. 1 zákona č. 340/2015 Sb., o registru smluv, v platném znění. Zveřejnění dodatku v registru provede výhradně propachtovatel.
4. Tento dodatek je vyhotoven ve 3 stejnopisech, z nichž propachtovatel obdrží 2 vyhotovení a pachtýř obdrží 1 vyhotovení. V případě jeho vyhotovení v elektronické formě ve formátu .pdf, obdrží každá smluvní strana oboustranně elektronicky podepsaný datový soubor této smlouvy.
5. Tento dodatek nabývá platnosti dnem podpisu všemi smluvními stranami a účinnosti dnem 1. 10. 2023, nejdříve však dnem zveřejnění v registru smluv.
6. Tento dodatek byl schválen na jednání rady města dne 16. 8. 2023 pod číslem usnesení 0908-25-2023-OMM-RM.
7. Záměr města o uzavření dodatku byl zveřejněn po dobu nejméně 15 dnů před rozhodnutím v radě města vyvěšením na úřední desce, Záměr byl zveřejněn od 26. 5. 2023 do 12. 6. 2023.

Přílohy smlouvy:

- Příloha č. 1
- Příloha č. 2

V Rožnově dne 31. 8. 2023

V Jaroměři dne 5. 9. 2023



Příloha č. 1

Katastrální území	Pozemek p. č.	Druh využití	Výměra pozemku [m ²]	Výměra propachtované části pozemku (m ²)
Jaroměř	2104	travní p.	2 446	1 833
Jaroměř	2111/7	travní p.	717	717
Jaroměř	2117/1	ostat.pl.	276	276
Jaroměř	2166/5	travní p.	262	262
Jaroměř	3725/13	travní p.	4 815	4 605
Jaroměř	3906/34	travní p.	3 787	3 787
Jaroměř	2113	travní p.	905	905
Jaroměř	2390	orná půda	5 637	5 401
Jaroměř	3784/31	travní p.	16 003	16 003
Jaroměř	3906/8	travní p.	673	673
Jaroměř	4227	ostat.pl.	1 140	990
Jaroměř	4223	orná půda	1 608	1 122
Jaroměř	4386/1	ostat.pl.	955	501
Jaroměř	2108	travní p.	5 459	5 059
Jaroměř	2166/6	travní p.	553	553
Jaroměř	3750	travní p.	8 726	8 726
Jaroměř	3918/1	travní p.	996	996
Jaroměř	3784/79	travní p.	13 862	11 738
Jaroměř	4224	ostat.pl.	945	945
Jaroměř	2111/1	travní p.	13 510	13 510
Jaroměř	2103	travní p.	726	726
Jaroměř	2111/5	travní p.	900	900
Jaroměř	2335/2	orná půda	318	318
Jaroměř	2640/15	orná půda	91	91
Jaroměř	2979/2	orná půda	2 212	1 650
Jaroměř	3784/4	travní p.	726	259
Jaroměř	3938/1	travní p.	3 704	3 704
Jaroměř	4222/1	ostat.pl.	2 864	1 233
Jaroměř	2156	travní p.	2 458	2 458
Jaroměř	4453	orná půda	964	726
Jaroměř	2171/4	ostat.pl.	10 274	674
Jaroměř	4228	ostat.pl.	2 179	2 179
Jaroměř	4296/1	ostat.pl.	377	377
Jaroměř	2139	travní p.	9 157	9 157
Jaroměř	2364/17	orná půda	2 290	2 290
Jaroměř	3725/56	travní p.	155	155
Jaroměř	2112	travní p.	944	944
Jaroměř	3784/1	travní p.	28 455	27 379
Jaroměř	3819/1	travní p.	47 726	46 647
Jaroměř	3819/4	travní p.	17 622	16 431

Jaroměř	3819/7	travní p.	6 779	6 779
Jaroměř	1462/28	orná půda	584	584
Jaroměř	2296	orná půda	9 046	8 487
Jaroměř	3822/8	travní p.	1 619	571
Jaroměř	3898/31	travní p.	255	185
Jaroměř	1467	vodní pl.	1 347	1 347
Jaroměř	2157	travní p.	118	118
Jaroměř	2640/11	orná půda	730	730
Jaroměř	3741	travní p.	2 716	2 716
Jaroměř	3784/2	travní p.	1 774	900
Jaroměř	2534/1	orná půda	14 792	13 742
Jaroměř	3898/17	travní p.	3 648	3 648
Jaroměř	4221	travní p.	266	266
Jaroměř	2114/1	ostat.pl.	521	521
Jaroměř	3714/8	travní p.	908	908
Jaroměř	4382	orná půda	960	880
Jaroměř	3819/8	travní p.	9 727	9 164
Jaroměř	3819/9	travní p.	3 496	3 218
Jaroměř	2138	travní p.	6 128	6 128
Jaroměř	2155	travní p.	2 182	2 182
Jaroměř	2311/4	orná půda	503	409
Jaroměř	3906/35	travní p.	6 064	6 064
Jaroměř	3906/66	travní p.	524	246
Jaroměř	3906/1	travní p.	4 918	4 918
Jaroměř	3929/1	travní p.	2 182	2 182
Jaroměř	3906/3	travní p.	1 255	759
Semonice	114	travní p.	329	329
Semonice	133	orná půda	151	86
Semonice	259	orná půda	6 244	6 244
Semonice	483/4	ostat.pl.	418	115
Semonice	755/8	orná půda	1 302	1 084
Semonice	251/2	orná půda	1 299	1 127
Semonice	274/1	ostat.pl.	1 466	13
Semonice	295/3	orná půda	1 668	1 644
Semonice	747	orná půda	961	961
Semonice	516/4	travní p.	1 913	1 819
Semonice	565/39	travní p.	136	136
Semonice	291	orná půda	5 119	4 532
Semonice	295/10	orná půda	497	306
Semonice	483/2	ostat.pl.	887	223
Semonice	733/2	orná půda	656	656
Semonice	295/18	orná půda	202	144
Semonice	327/27	ostat.pl.	900	900
Semonice	228	orná půda	17 403	17 100
Semonice	565/62	travní p.	847	789

Semonice	756	ostat.pl.	6 583	223
Semonice	797/36	vodní pl.	189	80
Jezbiny	1243/7	orná půda	1 864	1 864
Jezbiny	3791/6	travní p.	267	267
Jezbiny	1105	travní p.	9 242	9 242
Jezbiny	3679	orná půda	733	733
Jezbiny	1138/2	travní p.	2 849	2 849
Jezbiny	1128	travní p.	21 014	20 283
Jezbiny	1127/8	travní p.	145	145
Jezbiny	1388/10	ostat.pl.	20	20
Jezbiny	3680	ostat.pl.	4 545	1 847
Jezbiny	3682	orná půda	1 001	1 001
Josefov u Jaroměře	465	travní p.	16 323	16 323
Josefov u Jaroměře	459	travní p.	20 511	14 201
			Celkem	381 838

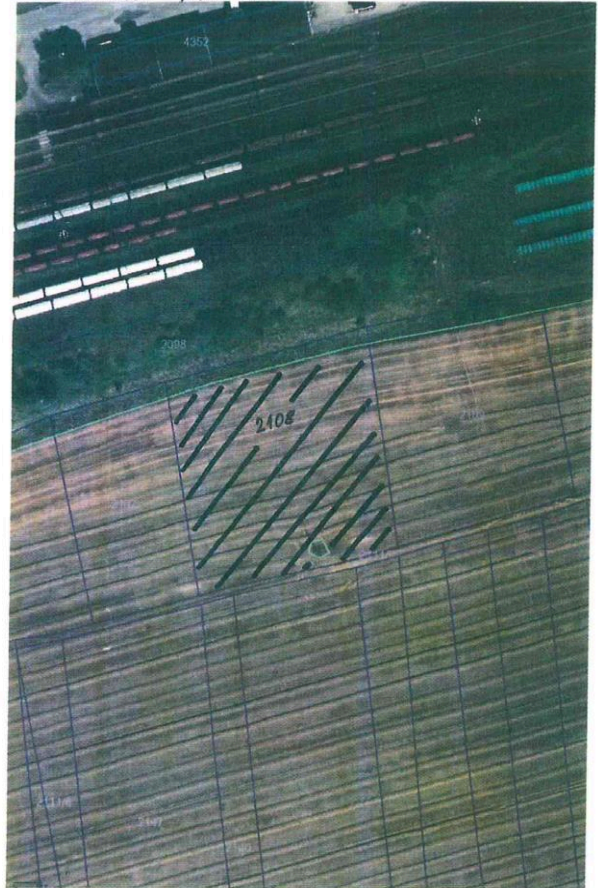
Příloha č. 2

k.ú. Jaroměř p.p.č. 2104



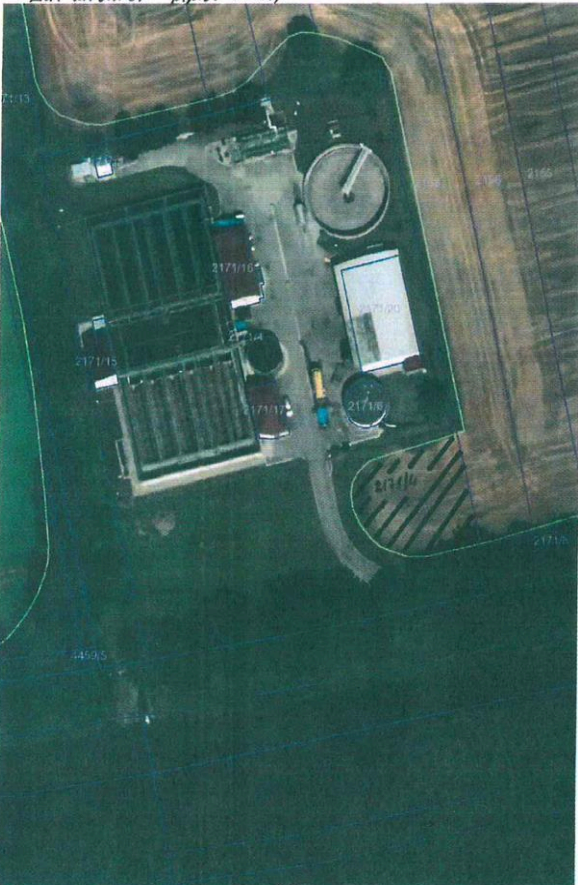
1.772, Zdroje dat: Digitální ortofotomapa © Český úřad zeměměřičký a katastrální, Data půdních bloků a síť © Ministerstvo zemědělství ČR

k.ú. Jaroměř p.p.č. 2108



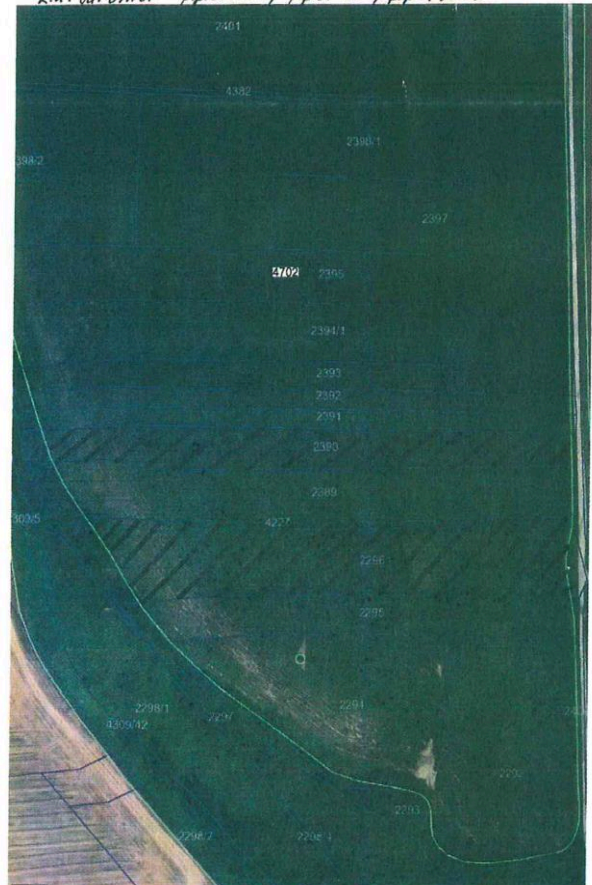
1.1103, Zdroje dat: Digitální ortofotomapa © Český úřad zeměměřičký a katastrální, Data půdních bloků a síť © Ministerstvo zemědělství ČR

k.ú. Jaroměř p.p.č. 2171/14



1.772, Zdroje dat: Digitální ortofotomapa © Český úřad zeměměřičký a katastrální, Data půdních bloků a síť © Ministerstvo zemědělství ČR

k.ú. Jaroměř p.p.č. 2190, p.p.č. 2213, p.p.č. 2296



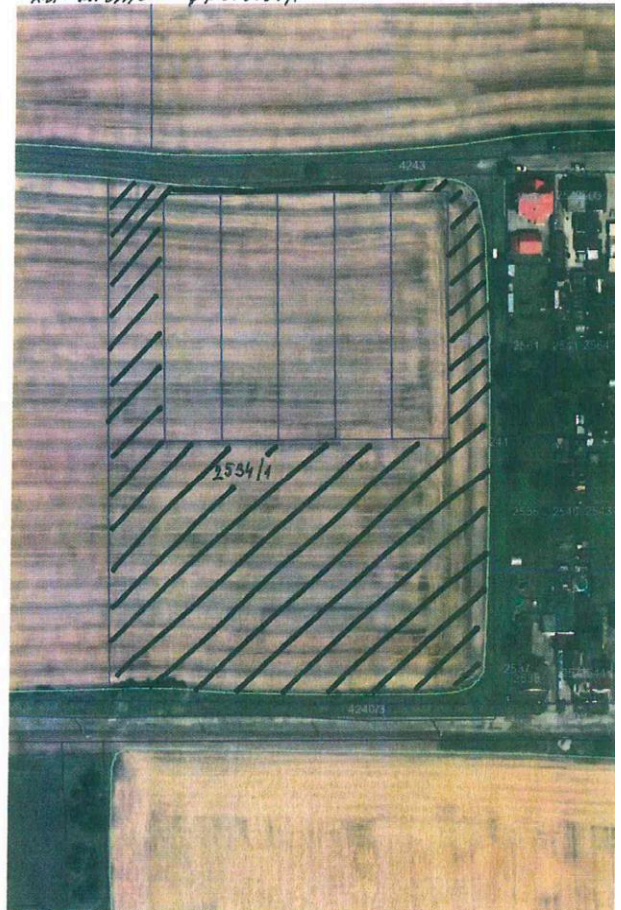
1.1655, Zdroje dat: Digitální ortofotomapa © Český úřad zeměměřičký a katastrální, Data půdních bloků a síť © Ministerstvo zemědělství ČR

k.u. Jaroměř p.p.č. 2511/14



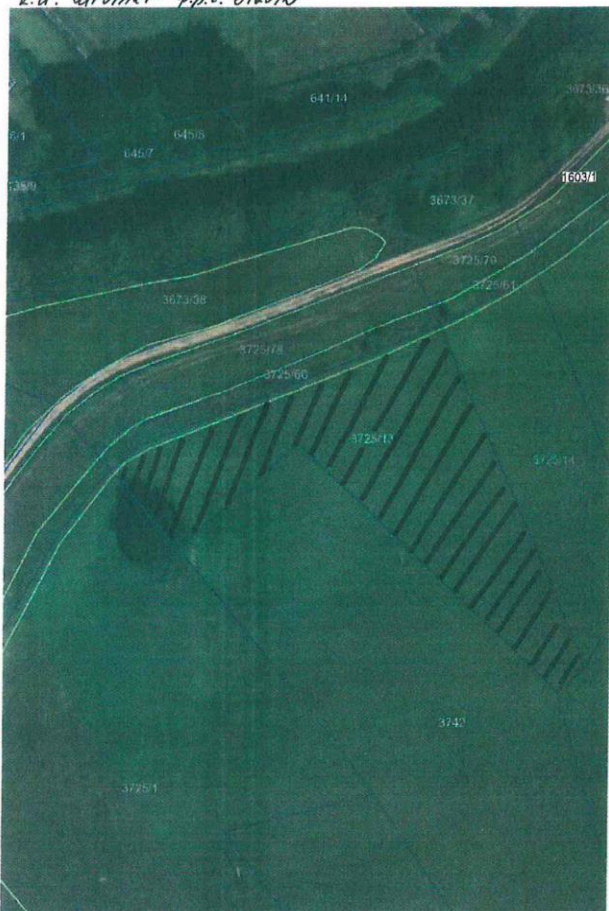
1993, Zdroje dat: Digitální ortofotomapa © Český úřad zeměměřický a katastrální, Data půdních bloků a dílů © Ministerstvo zemědělství ČR

k.u. Jaroměř p.p.č. 2534/11



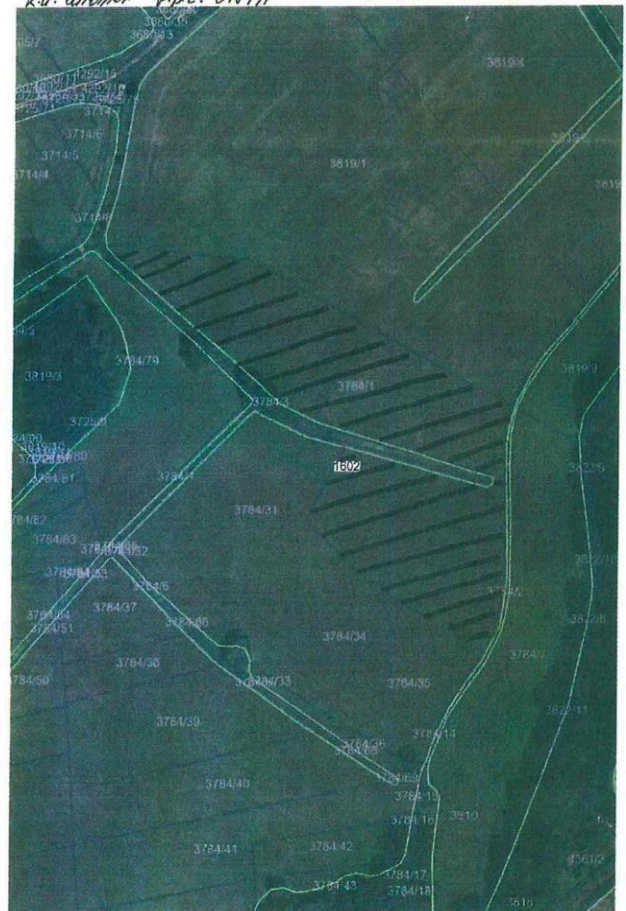
11103, Zdroje dat: Digitální ortofotomapa © Český úřad zeměměřický a katastrální, Data půdních bloků a dílů © Ministerstvo zemědělství ČR

k.u. Jaroměř p.p.č. 3425/13



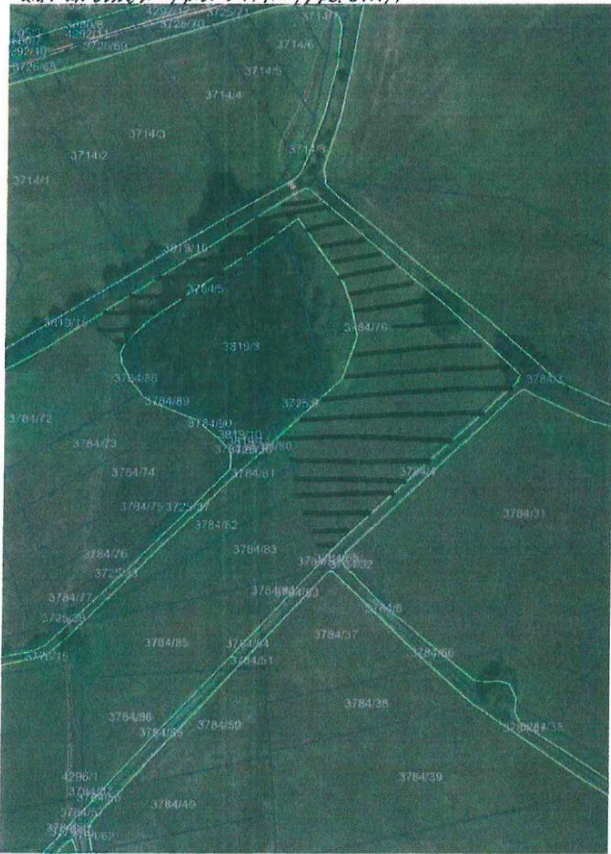
1938, Zdroje dat: Digitální ortofotomapa © Český úřad zeměměřický a katastrální, Data půdních bloků a dílů © Ministerstvo zemědělství ČR

k.u. Jaroměř p.p.č. 3404/11



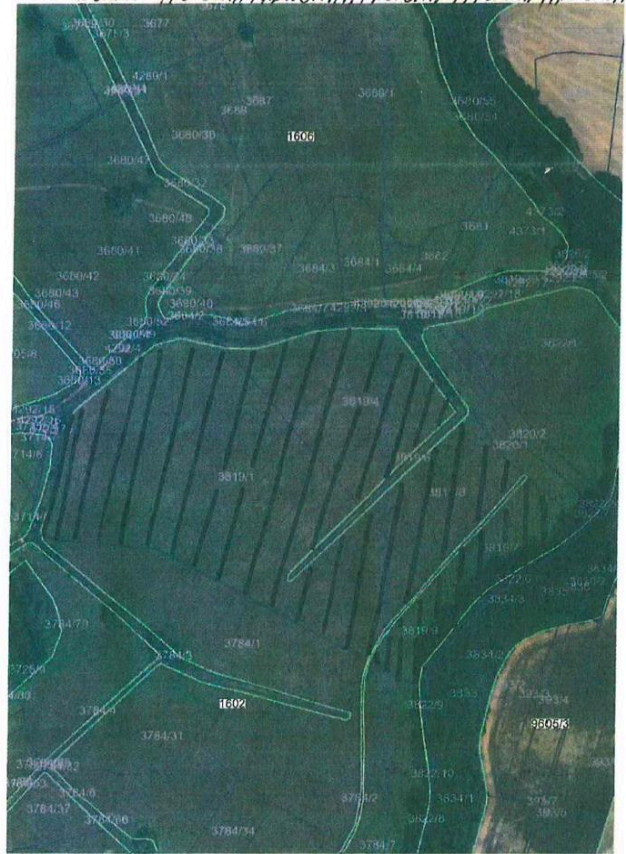
12207, Zdroje dat: Digitální ortofotomapa © Český úřad zeměměřický a katastrální, Data půdních bloků a dílů © Ministerstvo zemědělství ČR

k.ú. Jaroměř p.p.č. 374/19, p.p.č. 374/4



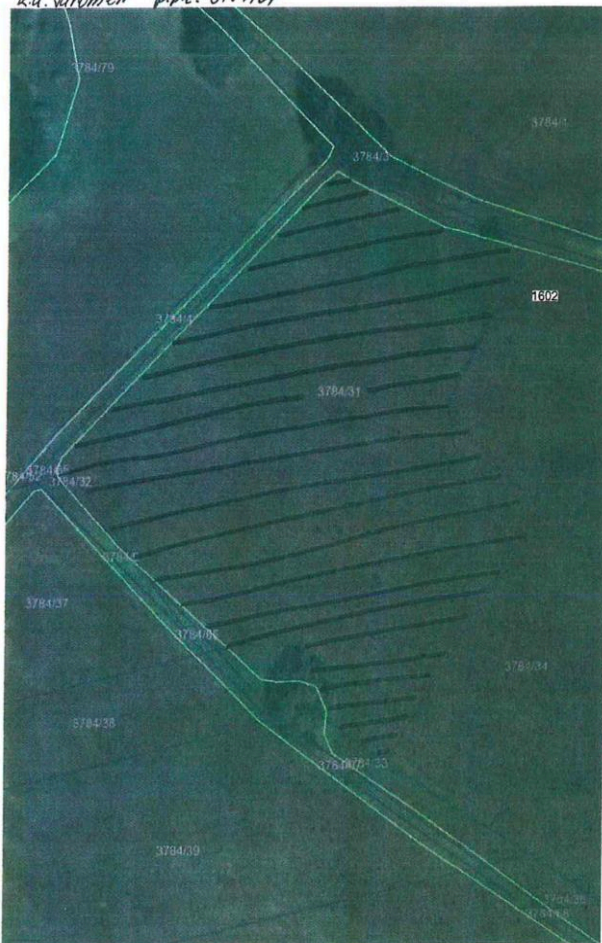
11655, Zdroje dat: Digitální ortofotomapa © Český úřad zeměměřičký a katastrální, Data půdních bloků a oú © Ministerstvo zemědělství ČR

k.ú. Jaroměř p.p.č. 374/11, p.p.č. 374/4, p.p.č. 374/5, p.p.č. 374/6, p.p.č. 374/7



12789, Zdroje dat: Digitální ortofotomapa © Český úřad zeměměřičký a katastrální, Data půdních bloků a oú © Ministerstvo zemědělství ČR

k.ú. Jaroměř p.p.č. 374/8/1

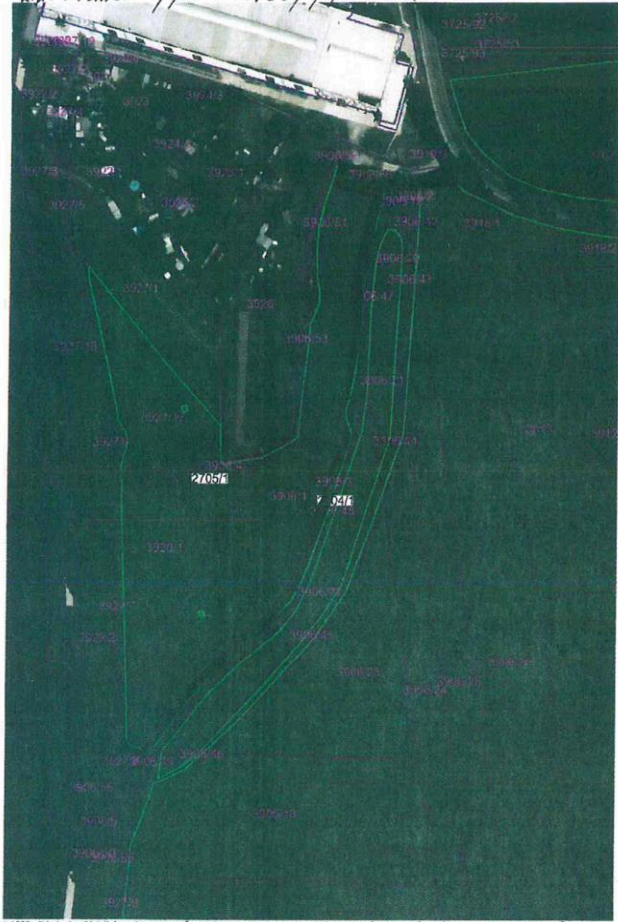


11048, Zdroje dat: Digitální ortofotomapa © Český úřad zeměměřičký a katastrální, Data půdních bloků a oú © Ministerstvo zemědělství ČR

k.ú. Jaroměř p.p.č. 374/2, 374/8



k.u. Jaromeň p.p.č. 3906/66, p.p.č. 3906/13



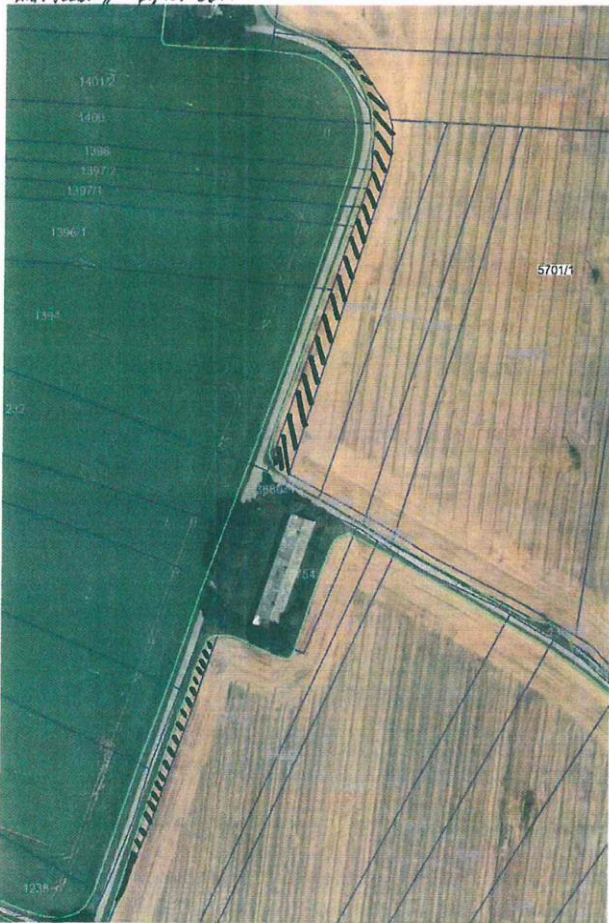
1:1293, Zdroje dat: Digitální ortofotomapa © Český úřad zeměměřický a katastrální, Data půdních bloků a útlů © Ministerstvo zemědělství ČR



k.u. Jaromeň p.p.č. 4061/1, p.p.č. 4099/12

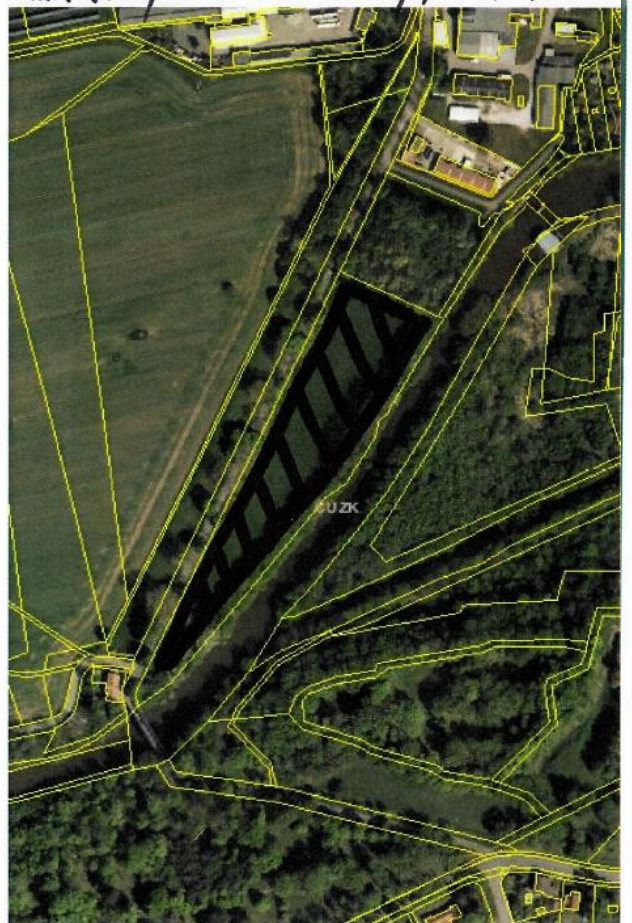
1:1136, Zdroje dat: Digitální ortofotomapa © Český úřad zeměměřický a katastrální, Data půdních bloků a útlů © Ministerstvo zemědělství ČR

k.u. Ležbiny p.p.č. 5690



1:1655, Zdroje dat: Digitální ortofotomapa © Český úřad zeměměřický a katastrální, Data půdních bloků a útlů © Ministerstvo zemědělství ČR

k.u. Josefov v Jaromeň p.p.č. 459

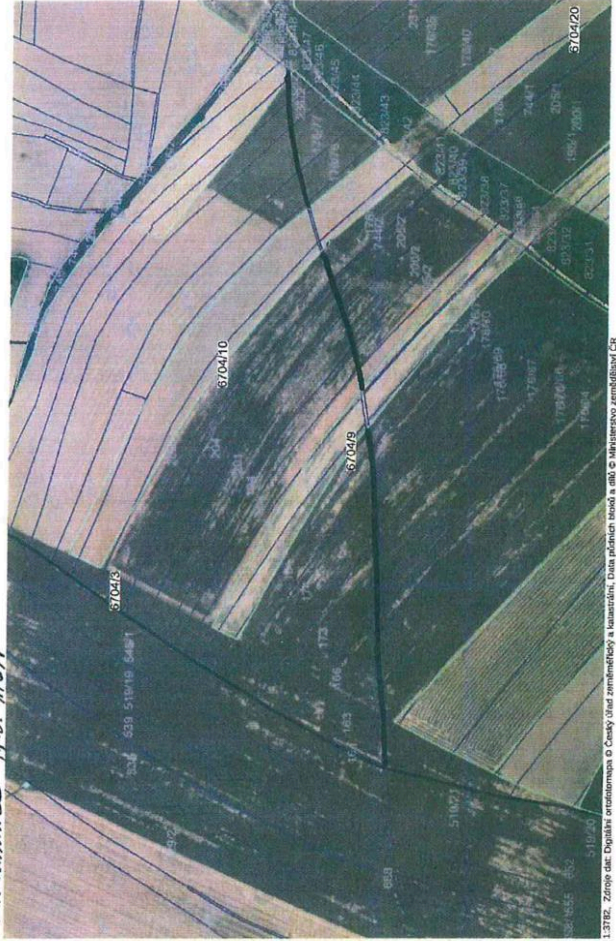


k.u. Vemouice p.p.č. 193



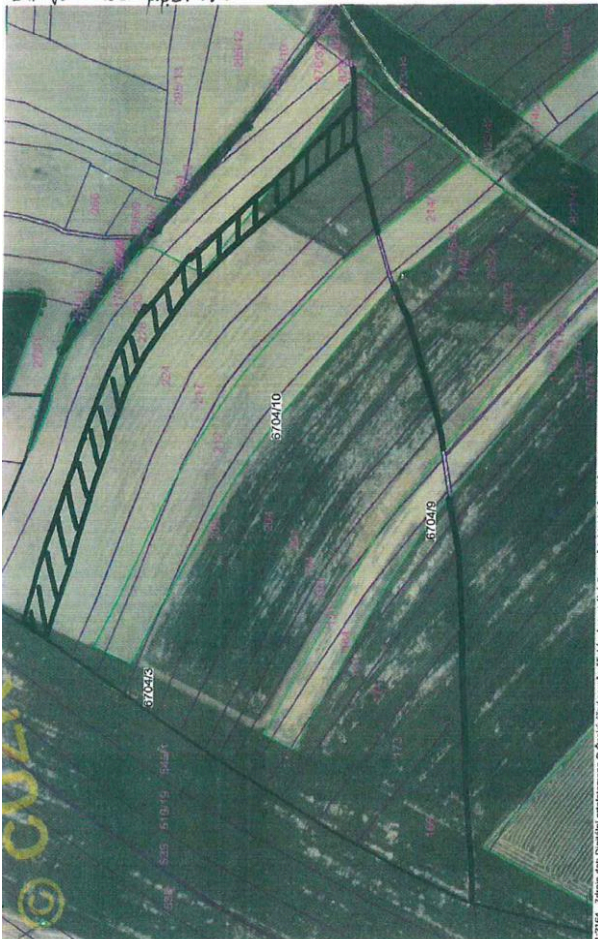
1.682, Zdroje dat: Digitální ortofotomapa © Český úřad zeměměřický a katastrální, Data půdních bloků a dílů © Ministerstvo zemědělství ČR

k.u. Vemouice p.p.č. 196/9



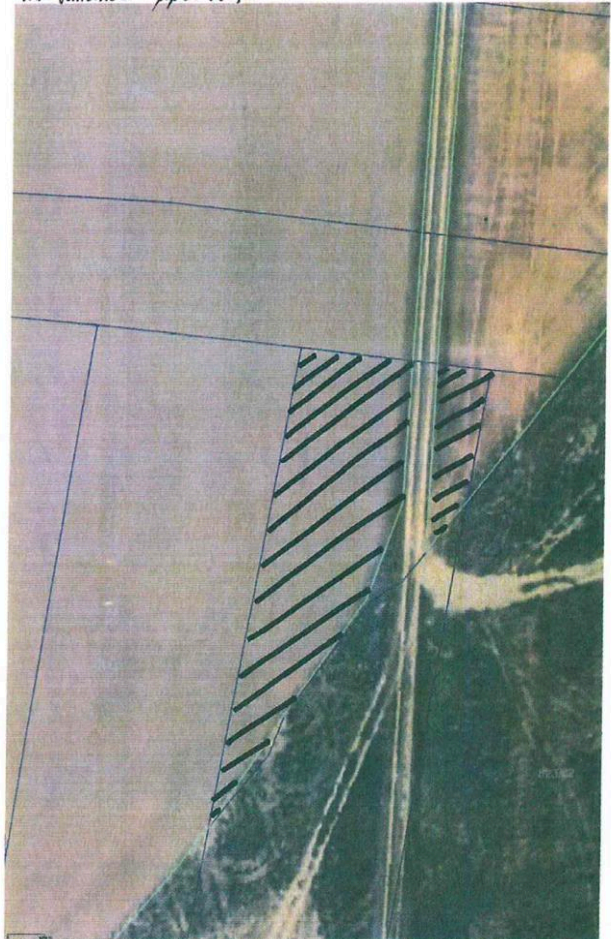
1.3182, Zdroje dat: Digitální ortofotomapa © Český úřad zeměměřický a katastrální, Data půdních bloků a dílů © Ministerstvo zemědělství ČR

k.u. Vemouice p.p.č. 208



1.3164, Zdroje dat: Digitální ortofotomapa © Český úřad zeměměřický a katastrální, Data půdních bloků a dílů © Ministerstvo zemědělství ČR

k.u. Vemouice p.p.č. 251/2



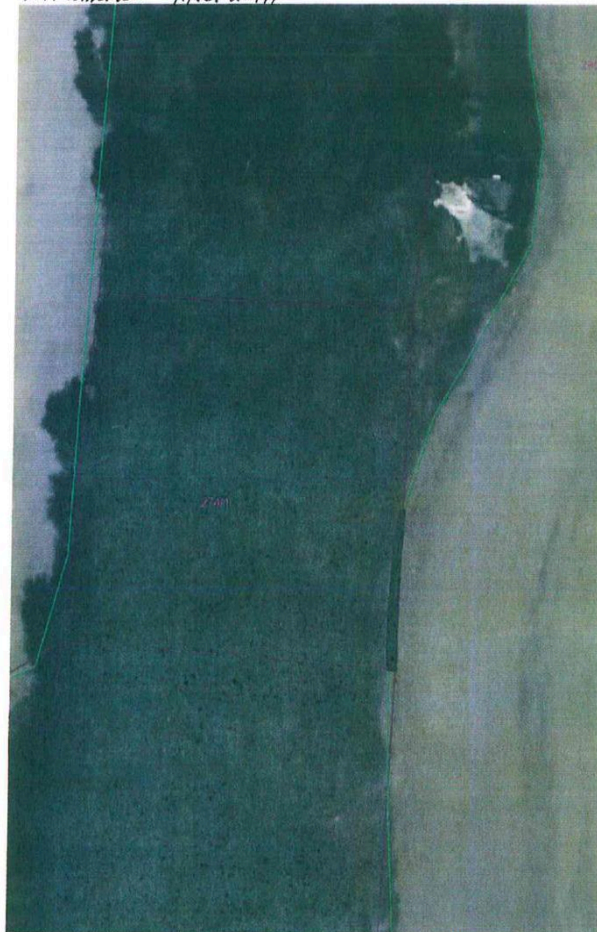
1.497, Zdroje dat: Digitální ortofotomapa © Český úřad zeměměřický a katastrální, Data půdních bloků a dílů © Ministerstvo zemědělství ČR

k.u. Pemonice p.p.č. 516/4, p.p.č. 498/36, p.p.č. 505/62



1:739, Zdroje dat: Digitální ortofotomapa © Český úřad zeměměřický a katastrální, Data půdních bloků a dílů © Ministerstvo zemědělství ČR

k.u. Pemonice p.p.č. 274/1



1:369, Zdroje dat: Digitální ortofotomapa © Český úřad zeměměřický a katastrální, Data půdních bloků a dílů © Ministerstvo zemědělství ČR