

Smlouva o výpůjčce

dle § 2193 a násl. zákona č. 89/2012 Sb., občanský zákoník, kterou níže uvedeného dne, měsíce a roku spolu uzavřeli:

Městský ateliér prostorového plánování a architektury, příspěvková organizace,
se sídlem Nádražní 942/17, Moravská Ostrava, 702 00 Ostrava,
IČO: 082 304 04,
zastoupena: xxxxxxxxxxxxxxxxxxxxxxxxxxxx
(na straně jedné jako „**Půjčitel**“)

a

L.E.V. spol. s r.o.
se sídlem Vodičkova 730/9, Nové Město, Praha 1, 110 00
IČO: 46990348
zastoupena: xxxxxxxxxxxxxxxxxxxxxxxxxxxx
(na straně druhé jako „**Vypůjčitel**“)

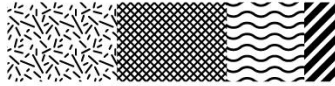
(Půjčitel a Vypůjčitel dále společně také jen jako „**Smluvní strany**“)

I. Předmět smlouvy

- I.1 Půjčitel je výlučným vlastníkem **Architektonického modelu k územní studii Svinov – Polská, Mongolská**, evidovaného pod inventárním číslem DHM 200012 (dále jen „**Předmět výpůjčky**“). Předmět výpůjčky má hodnotu 120 758,- Kč (dále jen „**Hodnota**“).
- I.2 Půjčitel přenechává Předmětem výpůjčky Vypůjčiteli k bezplatnému dočasnému užívání a přepravě na místo určení a zpět, a to na dobu určitou od 22.08.2023 do 13.10.2023.
- I.3 Vypůjčitel Předmět výpůjčky k bezplatnému dočasnému užívání přijímá.
- I.4 Vypůjčitel se zavazuje užívat Předmět výpůjčky za účelem jeho prezentace na veletrhu EXPO REAL, který se koná v Mnichově, v Německu - v období od 04.10.2023 do 06.10.2023 (dále jen „**veletrh**“), a to tím způsobem, že Předmět výpůjčky vystaví na výše uvedené výstavě, aby si jej mohli prohlédnout její účastníci. Současně se Vypůjčitel zavazuje zajistit, aby se Předmětu výpůjčky účastníci výstavy nemohli dotýkat a předešlo se tak možnému poškození Předmětu výpůjčky.

II. Ostatní práva a povinnosti Smluvních stran

- II.1 Vypůjčitel není oprávněn přenechat Předmět výpůjčky k užívání jiné osobě.
- II.2 Vypůjčitel se zavazuje užívat Předmět výpůjčky řádně a v souladu s účelem a způsobem užívání sjednaným v této smlouvě.
- II.3 Vypůjčitel je povinen po dobu užívání zabezpečit Předmět výpůjčky před poškozením, ztrátou nebo odcizením a umístit jej pouze ve výstavních prostorách EXPO REAL MNICHOV.
- II.4 Vypůjčitel uzavře a bude udržovat v platnosti pojištění Předmětu výpůjčky, které musí odpovídat rozsahu a povaze účelu užívání dle čl. I.4 této smlouvy a hrozícím škodám a rizikům (společně dále jen „**Pojištění**“). Pojištění musí Vypůjčitel udržovat po celou dobu platnosti této smlouvy. Vypůjčitel je povinen Půjčiteli prokázat uzavření platného a účinného Pojištění, kdykoliv o to Půjčitel požádá.



- II.5 Vypůjčitel odpovídá za škodu, zkázu nebo ztrátu Předmětu výpůjčky od okamžiku jeho skutečného převzetí až do jeho vrácení Půjčiteli až do výše jejich pojistných hodnot.
- II.6 Vypůjčitel není oprávněn provádět jakékoli úpravy nebo jiného zásahy do Předmětu výpůjčky.
- II.7 Smluvní strany se zavazují vzájemně spolupracovat a poskytovat si veškeré informace potřebné pro řádné plnění svých závazků vyplývajících z této smlouvy. Smluvní strany jsou povinny informovat se navzájem bez zbytečného odkladu o veškerých skutečnostech, které jsou významné pro řádné plnění této smlouvy.

III. Předání a převzetí Předmětu výpůjčky, vrácení Předmětu výpůjčky

- III.1 Smluvní strany prohlašují, že Půjčitel Vypůjčiteli předal a Vypůjčitel od Půjčitele převzal Předmět výpůjčky bezprostředně před uzavřením této smlouvy, a to ve stavu dle fotodokumentace, která je přílohou této smlouvy. Vypůjčitel současně prohlašuje, že mu Půjčitel předal Předmět výpůjčky ve stavu způsobilém k řádnému užívání a že jej Půjčitel řádně poučil o tom, jak Předmět výpůjčky užívat.
- III.2 Vypůjčitel je oprávněn vrátit Předmět výpůjčky Půjčiteli před uplynutím sjednané doby určité.
- III.3 Vypůjčitel se současně zavazuje vrátit Předmět výpůjčky Půjčiteli před uplynutím sjednané doby určité také v případě, vyzve-li jej k tomu Půjčitel, který Předmět výpůjčky potřebuje nevyhnutelně dříve z důvodu, který nemohl při uzavření smlouvy předvídat.
- III.4 Půjčitel je oprávněn smlouvu vypovědět, a to s účinností ke dni doručení výpovědi, a požadovat bezodkladné vrácení Předmětu výpůjčky v případě, že Vypůjčitel Předmět výpůjčky neuvádí řádně nebo jestliže jej užívá v rozporu s účelem nebo způsobem užívání sjednaným v této smlouvě.
- III.5 Vypůjčitel se zavazuje vrátit Předmět výpůjčky Půjčiteli nejpozději v poslední den sjednané doby určité do sídla půjčitele, a to ve stavu, v jakém jej převzal.

IV. Závěrečná ustanovení

- IV.1 Tuto smlouvu lze měnit pouze na základě písemné dohody Smluvních stran, a to formou po sobě číslovaných dodatků. Za písemnou formu nebude pro účely tohoto ustanovení považována výměna e-mailových či jiných elektronických zpráv.
- IV.2 Práva vzniklá z této smlouvy nesmí být postoupena bez předchozího písemného souhlasu druhé ze Smluvních stran.
- IV.3 Smluvní strany potvrzují, že základní podmínky této smlouvy jsou výsledkem jednání Smluvních stran a každá ze Smluvních stran měla příležitost ovlivnit obsah základních podmínek této smlouvy.
- IV.4 Tato smlouva, jakož i veškeré právní vztahy z ní vzniklé nebo s ní související, se řídí českým právem.
- IV.5 Je-li nebo stane-li se některé ustanovení této smlouvy neplatné, neúčinné či nicotné, nedotýká se tato skutečnost ostatních ustanovení této smlouvy. Smluvní strany bez zbytečného odkladu dohodou nahradí takové ustanovení smlouvy novým ustanovením platným a účinným, které bude nejlépe odpovídat původně zamýšlenému účelu.
- IV.6 Tato smlouva nabývá platnosti a účinnosti okamžikem jejího podpisu poslední Smluvní stranou.



IV.7 Tato smlouva je sepsána v počtu dvou vyhotovení, z nichž každá ze Smluvních stran obdrží po jednom vyhotovení.

IV.8 Smluvní strany prohlašují, že tato smlouva odpovídá jejich pravé, vážné a svobodné vůli a že nebyla uzavřena za jakéhokoliv nátlaku či tísně ani pod hrozbu násilí nebo lstí.

Příloha: Fotodokumentace Předmětu výpůjčky

V Ostravě dne 17.08.2023.

Půjčitel:

Vypůjčitel:

.....
**Městský ateliér prostorového plánování a
architektury, příspěvková organizace**
XXXXXXXXXXXXXXXXXXXXXXXXXXXX

.....
L.E.V. spol. s r.o.
XXXXXXXXXXXXXXXXXXXXXXXXXXXX