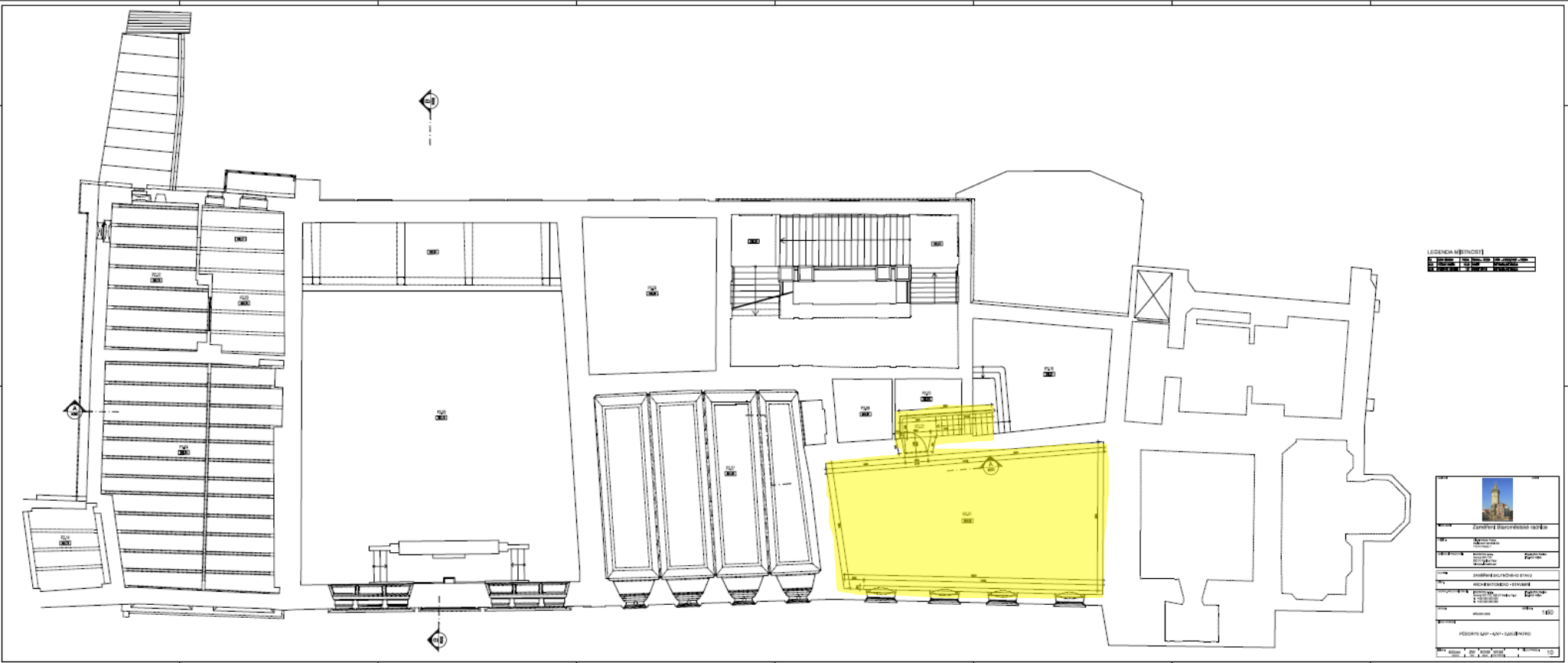


1.PP 54,59 m²



3.-4.NP(3.mezipatro)

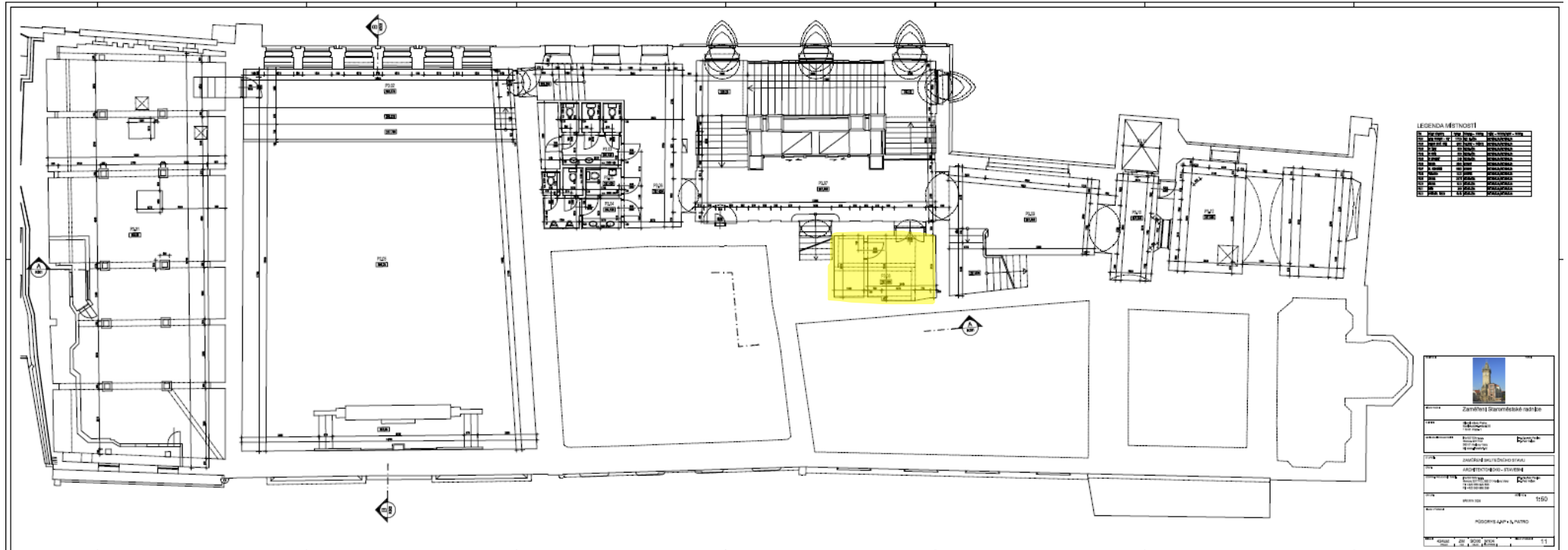
109,37 m²



LEGENDA VEŠTIVOSTI

Státní úřad pro stavební dozor České republiky	
Adresa:	Prácheňská 15, Praha 1
Telefon:	222 311 111
Fax:	222 311 112
E-mail:	stavba@stavebnidovera.cz
ARCHITEKTONICKO-STAVEBNÍ	
Projektant:	Ing. Miroslav Štěpánek
Projekt číslo:	1/2018/001
Objekt:	škola
Pracovní list:	14/0
PODROBNÝ MĚŘÍTEK - ZÁKLADNÍ	
Mřížka:	1:500
Stavba:	1:100
Pracovní list:	10

4.NP 16,32 m²



LEGENDA VEŠTNOSTI

1	Strop	100 mm	betón
2	Stena	200 mm	betón
3	Stena	100 mm	betón
4	Stena	100 mm	betón
5	Stena	100 mm	betón
6	Stena	100 mm	betón
7	Stena	100 mm	betón
8	Stena	100 mm	betón
9	Stena	100 mm	betón
10	Stena	100 mm	betón
11	Stena	100 mm	betón
12	Stena	100 mm	betón
13	Stena	100 mm	betón
14	Stena	100 mm	betón
15	Stena	100 mm	betón
16	Stena	100 mm	betón
17	Stena	100 mm	betón
18	Stena	100 mm	betón
19	Stena	100 mm	betón
20	Stena	100 mm	betón
21	Stena	100 mm	betón
22	Stena	100 mm	betón
23	Stena	100 mm	betón
24	Stena	100 mm	betón
25	Stena	100 mm	betón
26	Stena	100 mm	betón
27	Stena	100 mm	betón
28	Stena	100 mm	betón
29	Stena	100 mm	betón
30	Stena	100 mm	betón
31	Stena	100 mm	betón
32	Stena	100 mm	betón
33	Stena	100 mm	betón
34	Stena	100 mm	betón
35	Stena	100 mm	betón
36	Stena	100 mm	betón
37	Stena	100 mm	betón
38	Stena	100 mm	betón
39	Stena	100 mm	betón
40	Stena	100 mm	betón
41	Stena	100 mm	betón
42	Stena	100 mm	betón
43	Stena	100 mm	betón
44	Stena	100 mm	betón
45	Stena	100 mm	betón
46	Stena	100 mm	betón
47	Stena	100 mm	betón
48	Stena	100 mm	betón
49	Stena	100 mm	betón
50	Stena	100 mm	betón
51	Stena	100 mm	betón
52	Stena	100 mm	betón
53	Stena	100 mm	betón
54	Stena	100 mm	betón
55	Stena	100 mm	betón
56	Stena	100 mm	betón
57	Stena	100 mm	betón
58	Stena	100 mm	betón
59	Stena	100 mm	betón
60	Stena	100 mm	betón
61	Stena	100 mm	betón
62	Stena	100 mm	betón
63	Stena	100 mm	betón
64	Stena	100 mm	betón
65	Stena	100 mm	betón
66	Stena	100 mm	betón
67	Stena	100 mm	betón
68	Stena	100 mm	betón
69	Stena	100 mm	betón
70	Stena	100 mm	betón
71	Stena	100 mm	betón
72	Stena	100 mm	betón
73	Stena	100 mm	betón
74	Stena	100 mm	betón
75	Stena	100 mm	betón
76	Stena	100 mm	betón
77	Stena	100 mm	betón
78	Stena	100 mm	betón
79	Stena	100 mm	betón
80	Stena	100 mm	betón
81	Stena	100 mm	betón
82	Stena	100 mm	betón
83	Stena	100 mm	betón
84	Stena	100 mm	betón
85	Stena	100 mm	betón
86	Stena	100 mm	betón
87	Stena	100 mm	betón
88	Stena	100 mm	betón
89	Stena	100 mm	betón
90	Stena	100 mm	betón
91	Stena	100 mm	betón
92	Stena	100 mm	betón
93	Stena	100 mm	betón
94	Stena	100 mm	betón
95	Stena	100 mm	betón
96	Stena	100 mm	betón
97	Stena	100 mm	betón
98	Stena	100 mm	betón
99	Stena	100 mm	betón
100	Stena	100 mm	betón

Zároveň starostlivosť o nábytok

Architektúra
Inžinierstvo
Projektovanie
Stavby

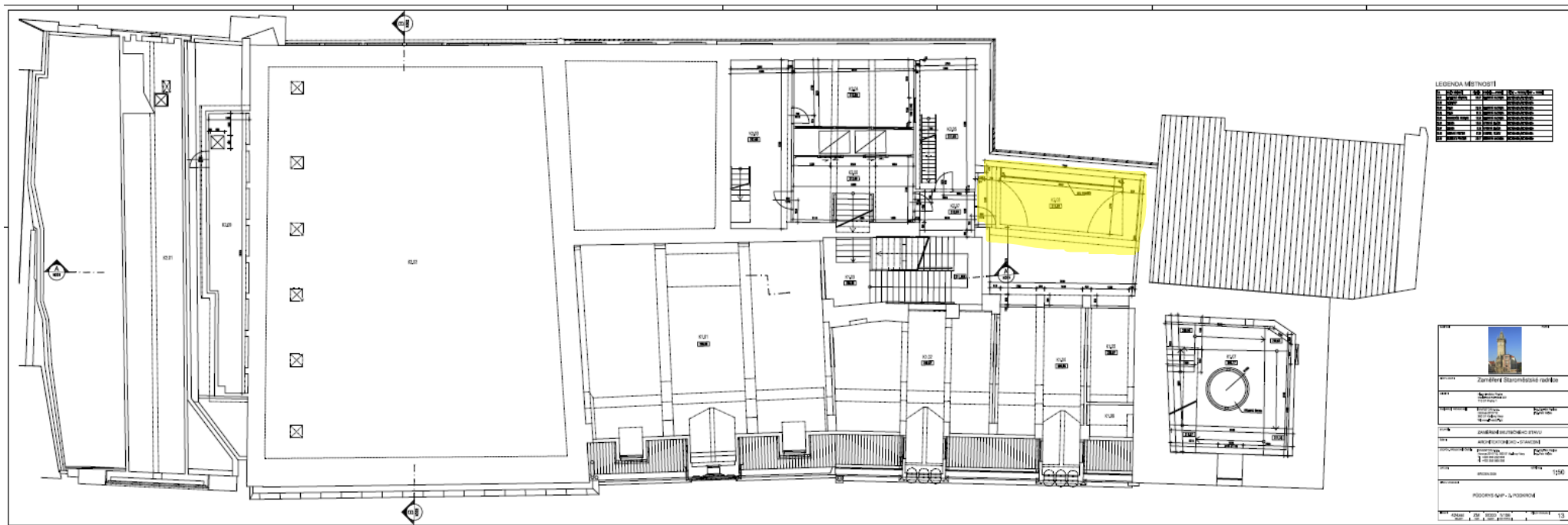
základné poradenstvo
Architektonické, stavby

www.azp.sk
TEL: 020 1550

ADRIAN LIPA & PARTNĚR

11

6.NP 30,53 m²



LEGENDA MĚRYSTVÍ

1	1:1	1:1	1:1
2	1:1	1:1	1:1
3	1:1	1:1	1:1
4	1:1	1:1	1:1
5	1:1	1:1	1:1
6	1:1	1:1	1:1
7	1:1	1:1	1:1
8	1:1	1:1	1:1
9	1:1	1:1	1:1
10	1:1	1:1	1:1
11	1:1	1:1	1:1
12	1:1	1:1	1:1
13	1:1	1:1	1:1
14	1:1	1:1	1:1
15	1:1	1:1	1:1
16	1:1	1:1	1:1
17	1:1	1:1	1:1
18	1:1	1:1	1:1
19	1:1	1:1	1:1
20	1:1	1:1	1:1
21	1:1	1:1	1:1
22	1:1	1:1	1:1
23	1:1	1:1	1:1
24	1:1	1:1	1:1
25	1:1	1:1	1:1
26	1:1	1:1	1:1
27	1:1	1:1	1:1
28	1:1	1:1	1:1
29	1:1	1:1	1:1
30	1:1	1:1	1:1



Zaměřená Staroměstská radnice

1. Účel: Zaměření

2. Měřítko: 1:100

3. Datum: 15. 12. 2020

4. Měřítko: 1:100

5. Měřítko: 1:100

6. Měřítko: 1:100

7. Měřítko: 1:100

8. Měřítko: 1:100

9. Měřítko: 1:100

10. Měřítko: 1:100

11. Měřítko: 1:100

12. Měřítko: 1:100

13. Měřítko: 1:100

14. Měřítko: 1:100

15. Měřítko: 1:100

16. Měřítko: 1:100

17. Měřítko: 1:100

18. Měřítko: 1:100

19. Měřítko: 1:100

20. Měřítko: 1:100

21. Měřítko: 1:100

22. Měřítko: 1:100

23. Měřítko: 1:100

24. Měřítko: 1:100

25. Měřítko: 1:100

26. Měřítko: 1:100

27. Měřítko: 1:100

28. Měřítko: 1:100

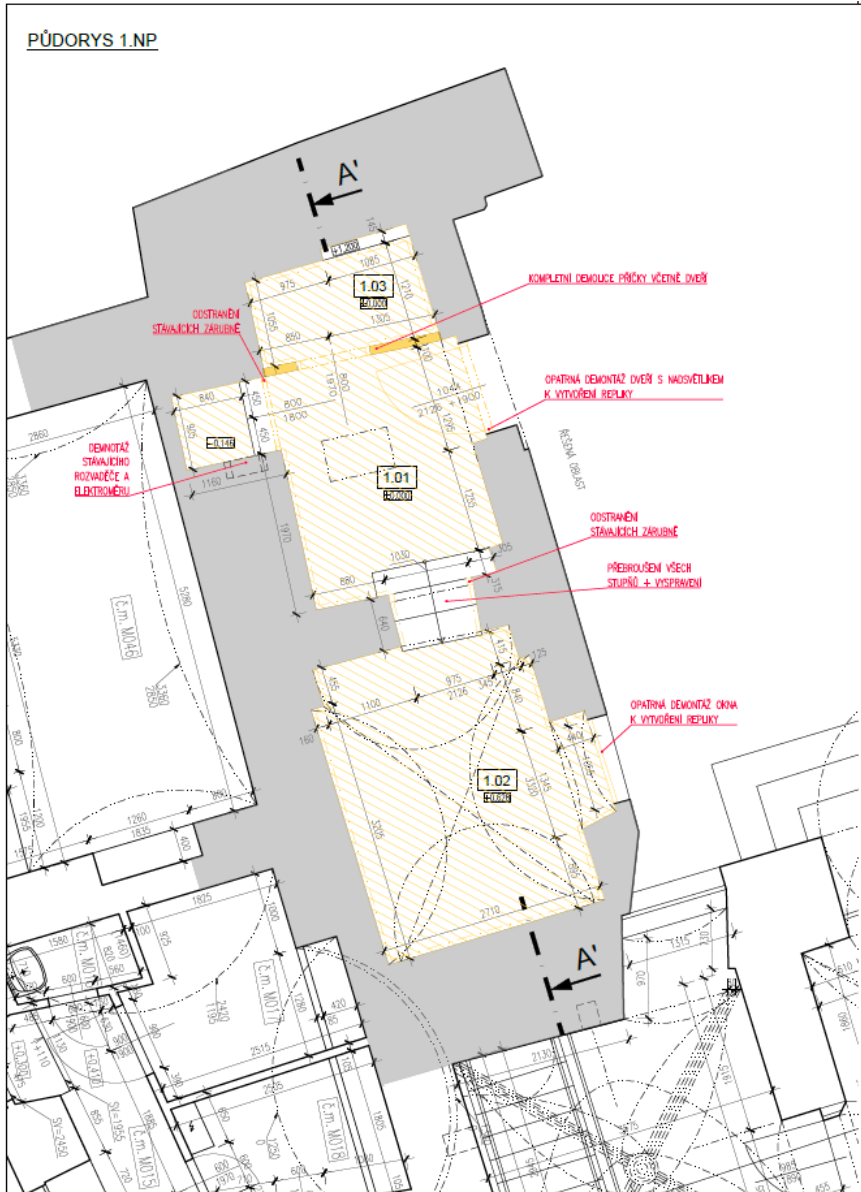
29. Měřítko: 1:100

30. Měřítko: 1:100

PODROBNĚ NA PLÁNECH

13

Zázemí dvorek 20,90 m²



Č.M.	NÁZEV	PLOCHA [m ²]	S.VÝŠKA [mm]	PODLAHA	STĚNY	STŘOP	POZNÁMKA
1.01	CHODBA	7,77	2536	KERAMICKÁ DLAŽBA/PVC	INT.VÝMALBA	DŘEVĚNÝ TRAMOVÝ STŘOP	
1.02	DENNÍ MÍSTNOST + KUCHYŇSKÝ KOUT	10,74	2967-3639	PVC	INT.VÝMALBA	INT.VÝMALBA	
1.03	WC	2,39	2536	KERAMICKÁ DLAŽBA	KERAMICKÝ OBLAD v=1200 mm, INT.VÝMALBA	DŘEVĚNÝ TRAMOVÝ STŘOP	
		Σ 20,90					

- LEGENDA MATERIÁLŮ:**
- STÁVAJÍCÍ KONSTRUKCE V PŮDORU
 - STÁVAJÍCÍ KONSTRUKCE V ŘEZU
 - BOURACÍ KONSTRUKCE V PŮDORU
 - BOURACÍ KONSTRUKCE V ŘEZU - OOSTRANĚNÍ OBLADŮ
 - STÁVAJÍCÍ KONSTRUKCE V ŘEZU
 - BOURACÍ/DEMONTÁŽNÍ KONSTRUKCE V ŘEZU
 - OOSTRANĚNÍ NĚKTERÝCH VÝSTŘIHŮ PŮDLI V PŮDORU ROZŠIRUJ VÝZNAMNĚ PLOŠI + PŘEBRUSENÍ POVRCHU PRO NOVOU POHLADU

- POZNÁMKY:**
- V CELÉM ROZSAHU ŽÁVENÍ
 - DEMONTÁŽ VEŠKÉHO ROZVODY NN
 - OOSTRANĚNÍ VEŠKÝCH STÁVAJÍCÍCH VĚTRNÝCH ŽARUVEK
 - KOMPLETNÍ OOSTRANĚNÍ STÁVAJÍCÍCH VĚTRNÝCH ŽARUVEK + OČIŠTĚNÍ PODKLADU
 - OOSTRANĚNÍ STÁVAJÍCÍCH DLAŽEB - ZAJIŠTĚNÍ SILNOSTI, TĚLOUŠTKY A STAVU PŮDLI
 - DEMONTÁŽ ROZVODŮ VODY A KANALIZACE TĚLESNĚ NA POVRŠI
 - OPATRNÁ DEMONTÁŽ OKNA A VŠETNÝCH DVEŘÍ S NADSVĚTLEM PRO VÝROBU REFLUKY

±0,000 = 191.184 m n.m. (Bpv); kótováno v milimetrech, výškové kóty v metrech

NÁZEV AKCE: STAROMĚSTSKÁ RADNICE - REKONSTRUKCE ZÁZEMÍ, U Radnice 1/26, 110 00 Praha - Staré Město parc. č. 1/1	
INVESTOR: HLAVNÍ MĚSTO PRAHA Mariánské nám. 2/2 110 00 Praha 1	STUPEŇ: DSP - Dokumentace pro stavební povolení DATAK: 1/2023
GENERALNÍ PROJEKTANT: CONTRACTIS, s.r.o. Moulíkova 3286/1b 150 00 Praha 5 Ing. Zbyněk Pavlas, ČKAIT	PROJEKTANT ČÁSTI: CONTRACTIS, s.r.o. Moulíkova 3286/1b 150 00 Praha 5

ČÁST: D.1.1 - ARCHITEKTONICKO STAVEBNÍ			
NÁZEV VÝKRESU: PŮDORYS 1.NP - STÁVAJÍCÍ STAV,		MĚRÍTKO: 1:50	
BOURACÍ PRÁCE			
INDEX: 424zst.01 PROJEKT	DSP STUPEŇ	D.1.1 ČÁST	SO 01 OBJEKT
		S101 ČÍSLO VÝKRESU	D.1.1.02

1.PP	54,59 m²
1.NP	504,29 m²
2.NP	90,45 m²
3.NP	120,43 m²
3.mezipatro	109,37 m²
4.NP	16,32 m²
6.NP	30.53 m²
Zázemí dvorek	20,90 m²
<hr/>	
Celkem	946,88 m²
<hr/>	