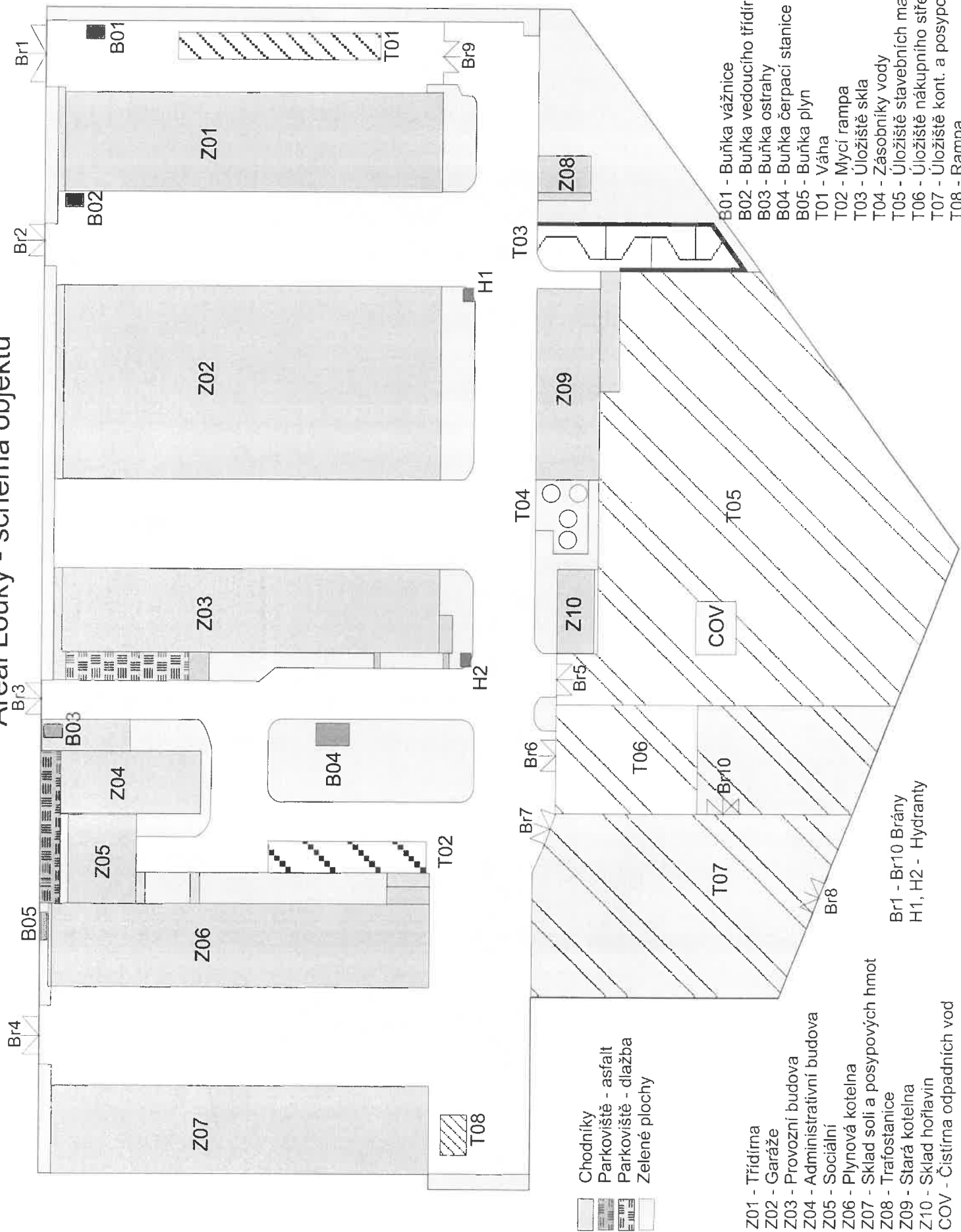
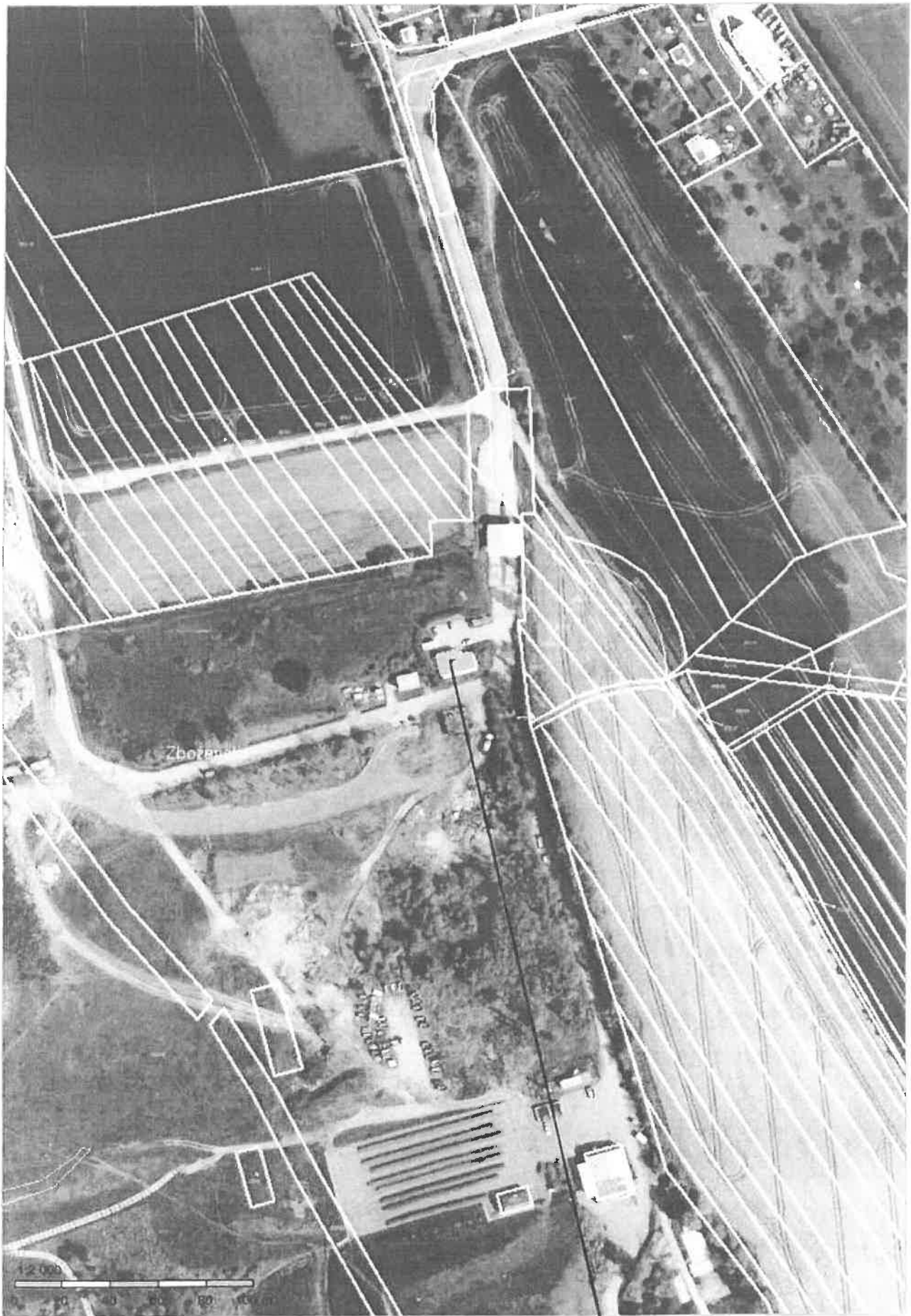
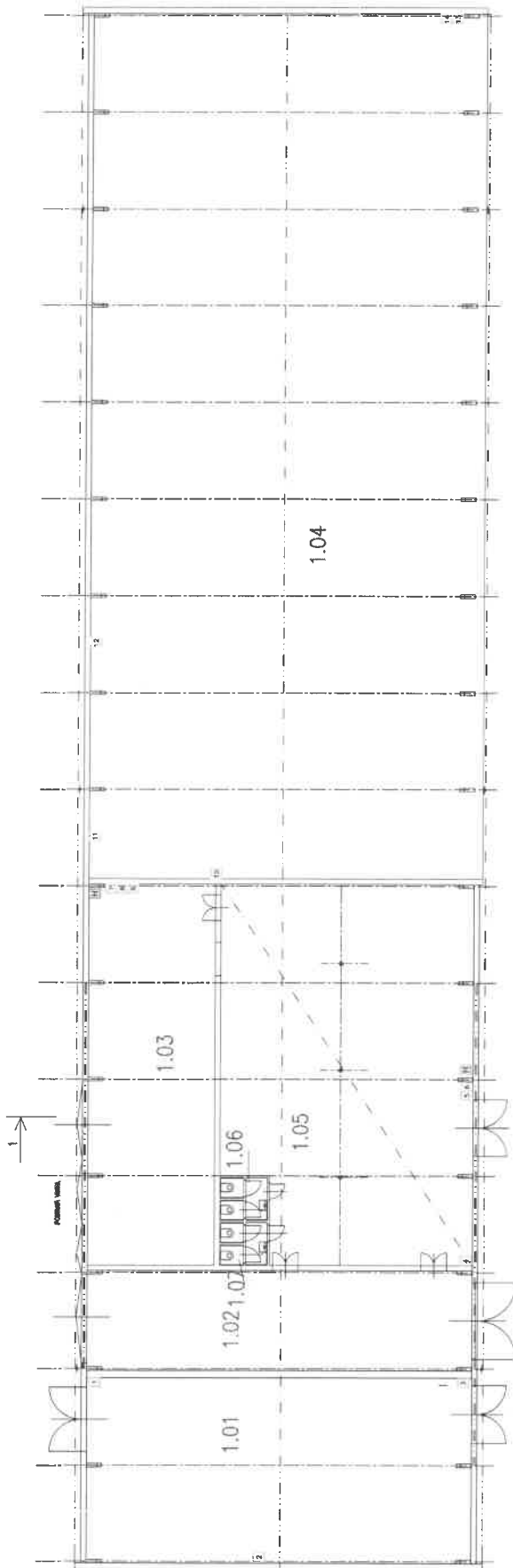


# Areál Louky - schéma objektů





**OBJEKT - JELÁDKA SV.ČÍ DŮŘ**



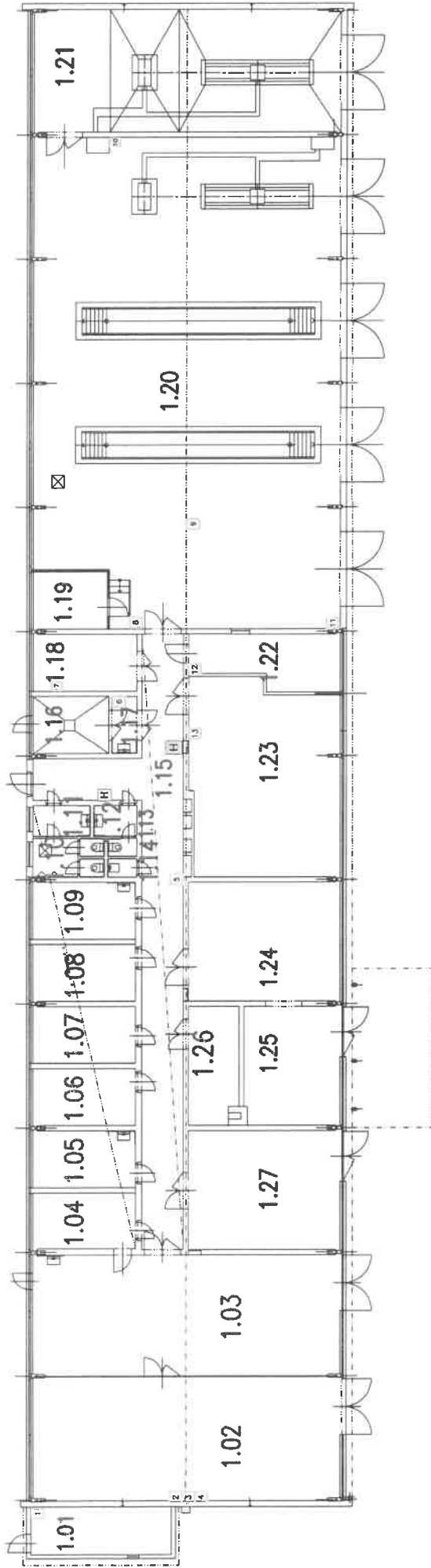
# Z01 Třídírna

TECHNICKÉ SLUŽBY MĚSTA ZLINA  
 HALA DOTŘÍDOVACÍ LINKY  
 1. NÁVZEMNÍ PODLAŽÍ M 1:100

VYPRACOVAL: K. PEKÁČEK  
 ST. 7.01/14 Zpracováno 2.05.05 EV.Č. 797

ČÍSLO MÍSTN.	ÚČEL MÍSTNOSTI	POVRCH (m <sup>2</sup> )	PŘÍMLAVA
1.01	SKLAD NEBEZPEČENÉHO ODPADU	155,59	BETONOVÁ LAŽEJKA
1.02	MEZISKLAD DOTŘÍDOVACÍ LINKY	8,30	ASFALT
1.03	TŘÍDÍRNA	104,30	BETONOVÁ LAŽEJKA
1.04	SKLAD SUROVIN	79,80	ASFALT
1.05	TŘÍDÍRNA	200,75	BETONOVÁ LAŽEJKA
1.06	HYGIENICKÉ ZAŘÍZENÍ ŽEN	4,40	KERAMICKÁ BLAZBA
1.07	HYGIENICKÉ ZAŘÍZENÍ MUŽŮ	4,40	KERAMICKÁ BLAZBA

POŘ. ČÍS.	POPIS	MNOŽ. (ks)
1	průběhový	6
2	průběhový	6
3	průběhový	6
4	průběhový	6
5	průběhový	6
6	průběhový	6
7	průběhový	6
8	průběhový	6
9	průběhový	6
10	průběhový	6
11	průběhový	6
12	průběhový	6
13	průběhový	6
14	průběhový	6



LEGENDA MÍSTNOSTI

ČÍSLO MÍSTN.	ÚČEL MÍSTNOSTI	PLOCHA (m <sup>2</sup> )
1.01	KOMPRESOROVNA	15,65
1.02	SKLAD NÁHRADNÍCH DÍLŮ	87,25
1.03	DÍLNA	87,40
1.04	KANCELÁŘ SKLADU	13,45
1.05	KANCELÁŘ	13,80
1.06	KANCELÁŘ	13,70
1.07	KANCELÁŘ	13,70
1.08	KANCELÁŘ	13,70
1.09	KANCELÁŘ	13,70
1.10	WC MUŽŮ	6,25

LEGENDA MÍSTNOSTI

ČÍSLO MÍSTN.	ÚČEL MÍSTNOSTI	PLOCHA (m <sup>2</sup> )
1.11	PŘEDSÍŇ WC MUŽŮ	4,15
1.12	PŘEDSÍŇ WC ŽEN	3,15
1.13	WC ŽEN	1,25
1.14	ÚKLADOVÁ MÍSTNOST	1,25
1.15	CHODBA	70,00
1.16	AKUMULÁTOROVNA	10,20
1.17	PŘEDSÍŇ	3,30
1.18	ELEKTRODŮZBA	13,95
1.19	KANCELÁŘ MISTRA	10,00
1.20	DÍLNA	340,00

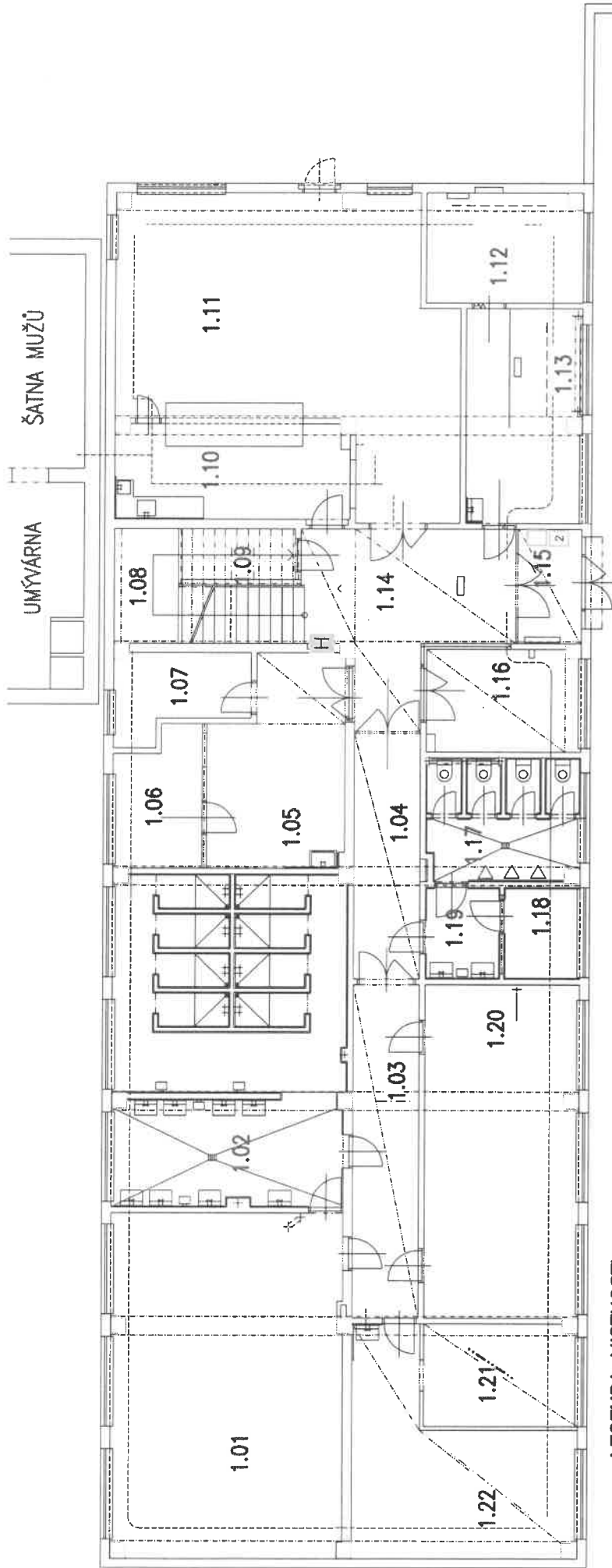
LEGENDA MÍSTNOSTI

ČÍSLO MÍSTN.	ÚČEL MÍSTNOSTI	PLOCHA (m <sup>2</sup> )
1.21	DÍLNA	86,50
1.22	PŘÍRUČNÍ SKLAD	17,25
1.23	DÍLNA	68,35
1.24	SKLAD ELEKTRO	42,20
1.25	DÍLNA ELEKTRO	26,60
1.26	SKLAD KOMUNIKACI	13,50
1.27	SKLAD SVĚTEL	42,50

LEGENDA HASIČÍCH PŘÍSTROJŮ

POŘ. ČÍS.	POPIS	PMOČ (kg)
1	oáse unásej	2
2	prásekové	2
3	prásekové	2
4	prásekové	10
5	prásekové	6
6	prásekové	10
7	prásekové	10
8	oáse unásej	6
9	prásekové	6
10	prásekové	6
11	prásekové	6
12	prásekové	2
13	prásekové	2

TECHNICKÉ SLUŽBY MĚSTA ZLINA  
 KANCELÁŘE A DÍLNY – Z03 ev.č.2154  
 1.NADZEMNÍ PODLAŽÍ M 1:100



**LEGENDA MISTNOSTI**

ČÍSLO MÍSTNOSTI	UČEL MÍSTNOSTI	PLŮCHA (m <sup>2</sup> )
1.01	ŠATNA MUŽŮ	31,15
1.02	UMÝVÁRNA MUŽŮ	94,20
1.03	CHODBA	15,55
1.04	CHODBA	11,45
1.05	SLUŽEBNA	16,40
1.06	OPROČIŠŤOVNA	6,20
1.07	SERVER	7,30
1.08	SCHŮZKOVNĚ	15,40
1.09	SKLAD BUFEŤU	11,45
1.10	VÝROČÍ JÍDELNA - BURET	12,70
1.11	JÍDELNA	59,80
1.12	TELEFONNÍ ÚSTŘEDNA	12,10
1.13	DEŠŤOVNĚK	17,20
1.14	VSTUPNÍ HALA	17,20
1.15	ZÁVĚSĚ	5,20
1.16	KUCHARNA	11,10
1.17	KC MUŽŮ	13,30
1.18	OUKAZOVÁ KOMNATA	4,95
1.19	PŘEDSĚŤ KC	4,90
1.20	SALON MUŽŮ	36,45
1.21	KANTINA	11,20
1.22	KUCHYŤ	25,00

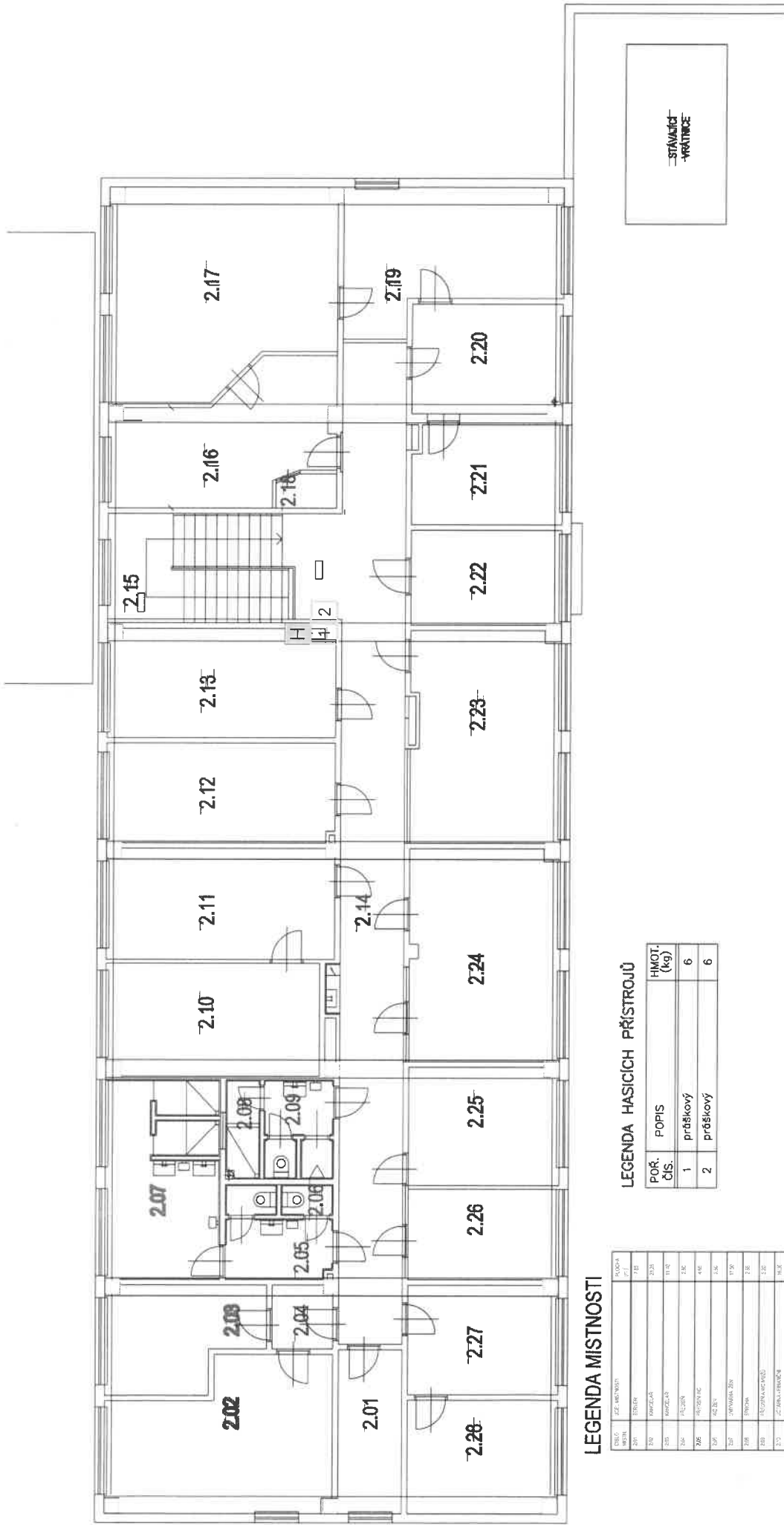
**LEGENDA HASIČSKÝCH PŘÍSTROJŮ**

POŘ. ČÍS.	POPIS	HMOT. (kg)
1	průškový	6
2	průškový	6

STÁVAJÍCÍ VŘÁTNIČE B01

# TS ZLÍN OBJEKT Z04 – ADMINISTRATIVNÍ BUDOVA

INVESTOR : TECHNICKÉ SLUŽBY ZLÍN, s.r.o.      OBEC : ZLÍN      OKRES : ZLÍN  
**STAVEBNÍ PASPORT**  
**1. NADZEMNÍ PODLAŽÍ**  
 MĚŘÍTKO 1:50  
 DATUM 02/2004      VÝKŘ. Č. 01



## TS ZLÍN OBJEKT Z04 - ADMINISTRATIVNÍ BUDOVA

INVESTOR: TECHNICKÉ SLUŽBY ZLÍN, a.s.

OBEC: ZLÍN

ORP: ZLÍN

STAVEBNÍ PASPORT (STAVAJÍCÍ STAV)

MĚŘÍTKO: 1:50

— DATUM: 06.02.2000 — VÝRŠTĚ: — 02

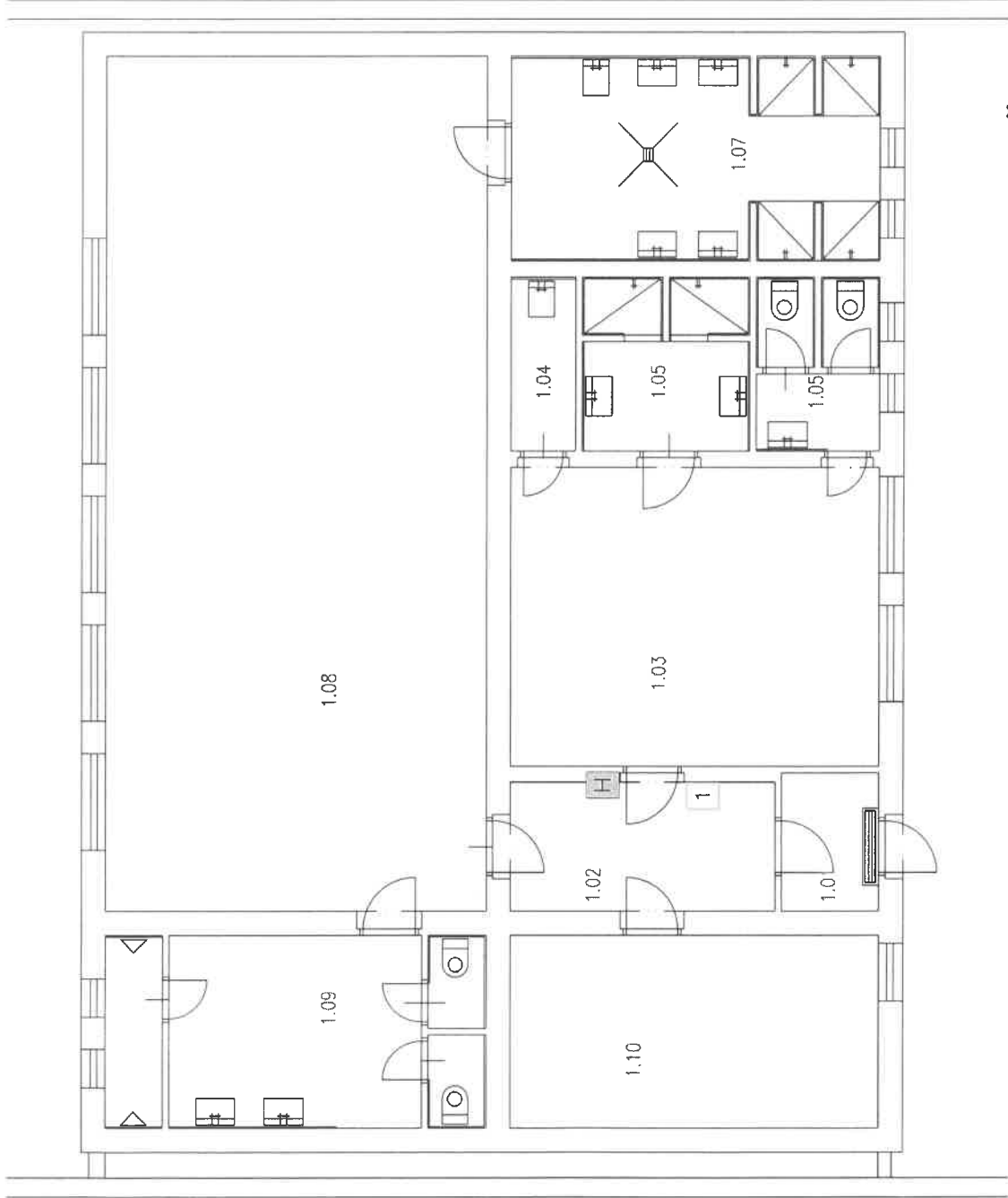
—

### LEGENDA MÍSTNOSTI

ČÍSLO MÍSTNOSTI	ČÍSLO ČL.	NÁZEV MÍSTNOSTI
201	78	STOKA
202	79	STOKA
203	80	STOKA
204	81	STOKA
205	82	STOKA
206	83	STOKA
207	84	STOKA
208	85	STOKA
209	86	STOKA
210	87	STOKA
211	88	STOKA
212	89	STOKA
213	90	STOKA
214	91	STOKA
215	92	STOKA
216	93	STOKA
217	94	STOKA
218	95	STOKA
219	96	STOKA
220	97	STOKA
221	98	STOKA
222	99	STOKA
223	100	STOKA
224	101	STOKA
225	102	STOKA
226	103	STOKA
227	104	STOKA
228	105	STOKA

### LEGENDA HASIČÍCH PŘÍSTROJŮ

POŘ. ČÍS.	POPIS	HVOT. (kg)
1	práškový	6
2	práškový	6



### LEGENDA MÍSTNOSTI

ČÍSLO MÍSTN.	ÚČEL MÍSTNOSTI	PLOCHA (m <sup>2</sup> )
1.01	ZÁDVEŘÍ	3,20
1.02	CHODBA	8,20
1.03	ŠATNA ŽEN	26,50
1.04	ÚKLIDOVÁ MÍSTNOST	2,70
1.05	UMÝVÁRNA ŽEN	6,95
1.06	WC ŽEN	5,15
1.07	UMÝVÁRNA MUŽŮ	18,10
1.08	ŠATNA MUŽŮ	78,50
1.09	WC MUŽŮ	17,55
1.10	ŠATNA MUŽŮ V.O.	17,10

### LEGENDA HASIČÍCH PŘÍSTROJŮ

POŘ. ČÍS.	POPIS	HMOT. (kg)
1	práškový	6

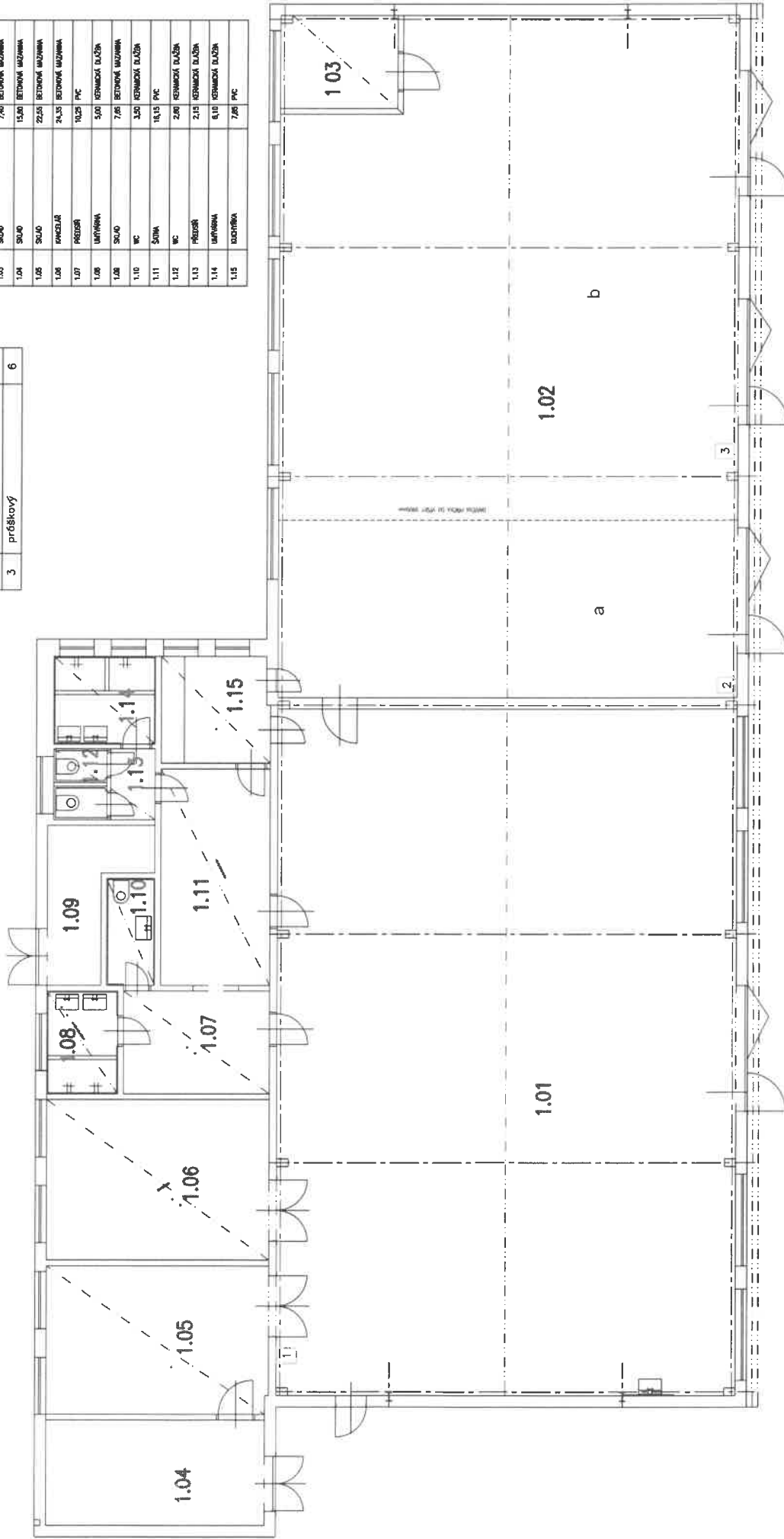
## AREÁL TECHNICKÝCH SLUŽEB MĚSTA ZLÍNA Z05 -- PŘÍSTAVBA PROVOZNI BUDOVY – SOCIÁLNÍ ZAŘÍZENÍ 1.NADZEMNÍ PODLAŽÍ M 1:50

**LEGENDA HASIČICH PŘÍSTROJŮ**

POŘ. ČÍS.	POPIS	HMOT. (kg)
1	průřkový	6
2	průřkový	6
3	průřkový	6

**LEGENDA VĚSTNOSTI**

ČÍSLO VĚSTNOSTI	PODLAHA	POVL. (cm <sup>2</sup> )
1.01	DLAŽBA	21,50 BETONOVÁ MUŽANNA
1.02	DLAŽBA	20,50 BETONOVÁ MUŽANNA
1.03	SKLAD	7,40 BETONOVÁ MUŽANNA
1.04	SKLAD	15,00 BETONOVÁ MUŽANNA
1.05	SKLAD	22,25 BETONOVÁ MUŽANNA
1.06	PANČELAR	24,35 BETONOVÁ MUŽANNA
1.07	PŘEDŠALA	10,25 PC
1.08	UPLÝVÁNÁ	5,00 KERAMICKÁ DLAŽBA
1.09	SKLAD	7,85 BETONOVÁ MUŽANNA
1.10	WC	3,50 KERAMICKÁ DLAŽBA
1.11	SALVA	10,15 PC
1.12	WC	2,90 KERAMICKÁ DLAŽBA
1.13	PŘEDŠALA	2,15 KERAMICKÁ DLAŽBA
1.14	UPLÝVÁNÁ	0,10 KERAMICKÁ DLAŽBA
1.15	DOZVÝRKA	7,85 PC



**Z09 SATRÁ KOTELNA**

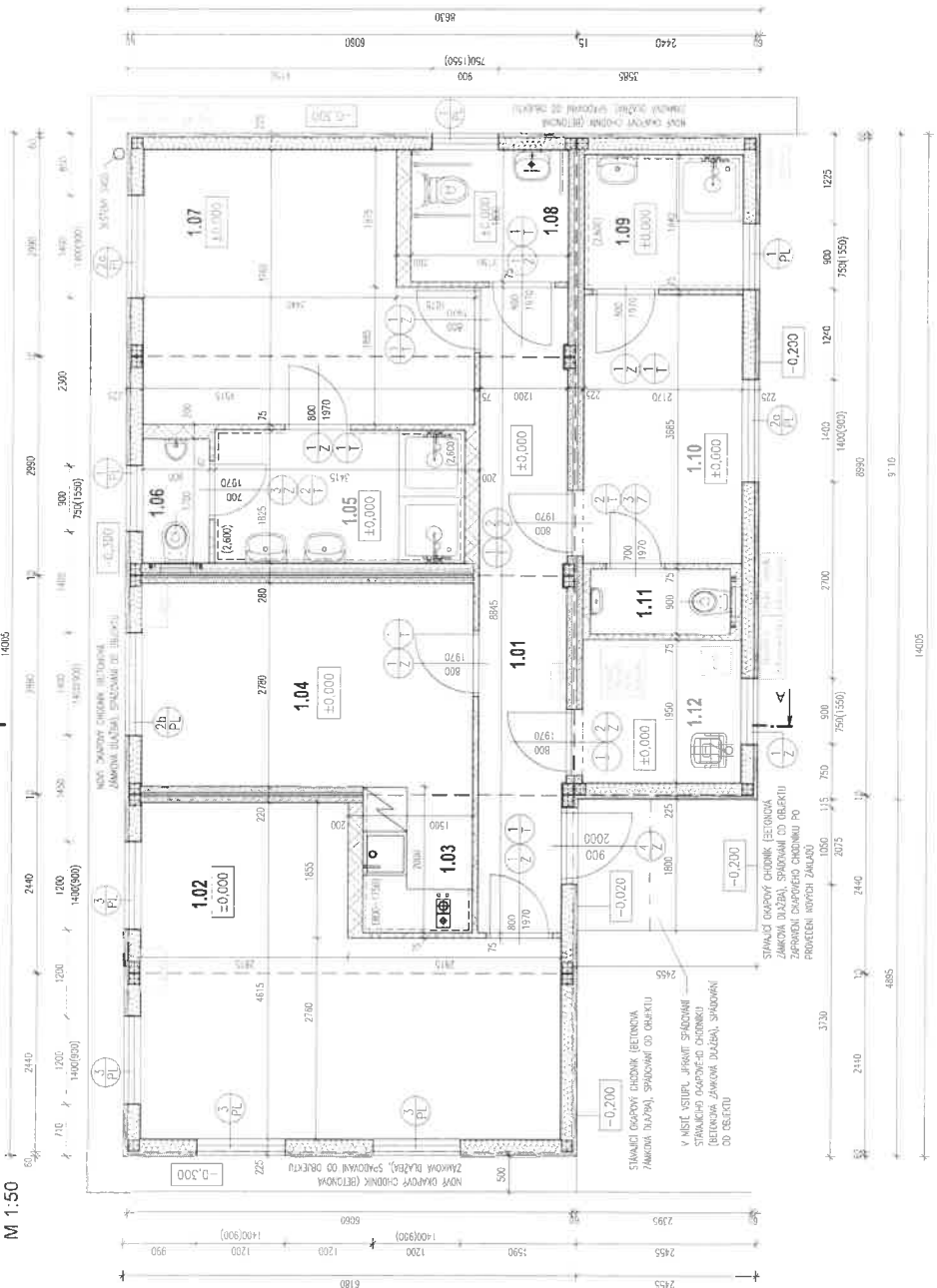
1.NADZEMNÍ PODLAŽÍ  
 WYPRACOWAL: K. PEČÁČEK  
 27.8.2014 *Konstrukce Praha*

M 1:50  
 EYČ. 2158



# PŮDORYS 1.NP

M 1:50



## LEGENDA MATERIÁLŮ:

- OBRODINA KONSTRUKCE - PÍSAKOVÝ PLECH, STABILIZAČNÍ POKRYTEK H. 60 mm + KONSTRUKCE OBRODINOVÉHO PANELU S VÝPLNÍ MĚKČÍMI VĚŠÍ H. 140mm + PRŮTĚŽOVÁ ZÁBRANA + INTERIÉROVÁ SUBSTRUKČNÍ DESKA
- SAKROARMOVANÉ PŘÍČKY, OBRODINOVÉ OPLÁŠENÍ SAKROARMOVANOU DESKOU H. 72,5mm, VPLNĚNÁ MĚKČÍ

## POZNÁMKA

- AMERIKENI MĚRÍ SÍLAČI, SPOKOENÍ PŮDORŮ JE ÚPRAVA DE TĚŽKOVĚJŠÍ SOUBŮR VYBAVENÍ VĚŠE, MĚKČE, KONSTRUKCE OBRODINA KONSTRUKCE - PÍSAKOVÝ PLECH, STABILIZAČNÍ POKRYTEK H. 60 mm + KONSTRUKCE OBRODINOVÉHO PANELU S VÝPLNÍ MĚKČÍMI VĚŠÍ H. 140mm + PRŮTĚŽOVÁ ZÁBRANA + INTERIÉROVÁ SUBSTRUKČNÍ DESKA  
 KONSTRUKCE BŮDE SPŮSOBŮ POZDĚVŮ NA SOUVĚŠNĚ PŘÍSTUPU BEZ PŘÍKAZU TECHNICKÉ INFORMACE MĚKČE MĚKČE  
 PŘÍKAZOVANÉ PŮDORŮM ODPOVĚDĚ  
 OBRODINOVÉ PŮDORŮM ODPOVĚDĚ  
 STĚNNÉ KONSTRUKCE - REK J3 DP1 0.13 W/m<sup>2</sup>K  
 VĚŠE: 0.12 W/m<sup>2</sup>K  
 PRŮTĚŽ: 0.12 W/m<sup>2</sup>K

## LEGENDA MÍSTNOSTI 1.NP

Č.č.	ÓČEL MÍSTNOSTI	PLOŠKA (m <sup>2</sup> )	POKRYTÍ	POJARI	ZNAČKA	SMYČKY, LÍŠTY	POKRYTÍ STĚN	POKRYTÍ STROPŮ	POZNÁMKA
1.01	CHODBA	10,45	VHIL			SKL. UŠŤA	SKL.	SKL. POKRLEK	
1.02	FANCIER, JEDNATĚL MĚKČE	21,00	VHIL			SKL. UŠŤA	SKL.	SKL. POKRLEK	
1.03	KUCHYŇKA	3,09	VHIL			SKL. UŠŤA	SKL.	SKL. POKRLEK	
1.04	DEKNI MÍSTNOSTI	12,25	VHIL			SKL. UŠŤA	SKL.	SKL. POKRLEK	
1.05	UPRAVNA MŮŽI	6,29	KERAMICKÁ DLAŽBA			KER. KER. OBKL.	SKL.	SKL. POKRLEK	
1.06	WC MUŽI	1,50	KERAMICKÁ DLAŽBA			KER. SOUL.	SKL.	SKL. POKRLEK	
1.07	SÁVA MUŽI	14,55	VHIL			SKL. UŠŤA	SKL.	SKL. POKRLEK	
1.08	KEBBEROVÉ WC	3,50	KERAMICKÁ DLAŽBA			KER. SOUL.	SKL.	SKL. POKRLEK	
1.09	SPRCHA ŽENY	4,00	KERAMICKÁ DLAŽBA			SKL. KER. OBKL.	SKL.	SKL. POKRLEK	
1.10	SÁVA ŽENY	6,00	VHIL			SKL. UŠŤA	SKL.	SKL. POKRLEK	
1.11	WC ŽENY	1,70	KERAMICKÁ DLAŽBA			KER. SOUL.	SKL.	SKL. POKRLEK	
1.12	TECHNICKÁ MÍSTNOST	4,20	KERAMICKÁ DLAŽBA			KER. SOUL. SKL. KER. OBKL.	SKL.	SKL. POKRLEK	
<b>CELKEM</b>		<b>91,45</b>							

## VYBAVENÍ NÁBYTKEM

- VYBAVENÍ NÁBYTKEM JE SOUČÁSTÍ SAMOSTATNĚHO VÝPISU ZPRACOVANĚHO V PROJEKTU INTERIÉRU



Č. RENEZE	POPS REVIZE	DATA MĚRYČNÍ	VYPRACOVATEL

±0,000 = 304,150 m n.l.m.

Hlavní projektant: **STEMIO a.s.**

LAZARSKÁ 118/A, 110 00 PRAHA 1 - NOVÉ MĚSTO  
 I. STÁBĚ 165, 163 02 ZLÍN - MALENOVCE  
 Tel./fax: +20 577 850 529  
 e-mail: info@stemio.cz  
 www.stemio.eu

Číslo paré: **STEMIO a.s.**

Číslo výkresu: **04/2022**

Subjekt: **STEMIO a.s.**

Objekt: **STEMIO a.s.**

Stavba: **STEMIO a.s.**

Objekt: **STEMIO a.s.**

Objekt: **STEMIO a.s.**

Objekt: **STEMIO a.s.**

Objekt: **STEMIO a.s.**

Objekt: **STEMIO a.s.**

Objekt: **STEMIO a.s.**

Objekt: **STEMIO a.s.**

Objekt: **STEMIO a.s.**

Objekt: **STEMIO a.s.**

Objekt: **STEMIO a.s.**