

## DODATEK č. 2 ke smlouvě

### **o připojení elektrické požární signalizace na pult centralizované ochrany pomocí zařízení dálkového přenosu (dále jen „smlouva“)**

kterou podle ustanovení § 1746 odst. 2 a podle ustanovení § 2631 až 2635 zákona č. 89/2012 Sb., občanského zákoníku, ve znění pozdějších předpisů, uzavřely dne 29. 3. 2021 smluvní strany:

**Název společnosti / organizace: Jihočeská univerzita v Českých Budějovicích**

**Braňšovská 1645/31a, 370 05 České Budějovice**

**IČ: 60076658**

**DIČ: CZ60076658**

**Bankovní spojení: č.ú.: 104725778/0300**

**Zastoupený: Ing. Michalem Hojdekrem, MBA, kvestorem**

**Adresa střeženého objektu: Fakulta zemědělská a technologická, budova „O“ PAVILON chemie, Studentská ulice, parc. č. 1296/10, 370 05 České Budějovice**

**Účetní kontakt:**

jako provozovatel elektrické požární signalizace

a

**Česká republika - Hasičský záchranný sbor Jihočeského kraje**

**Pražská 52b, 370 04 České Budějovice**

**IČ: 70882835**

**Bankovní spojení: Česká národní banka 19-125135881/0710**

**Zastoupený: plk. Ing. Martinem Svitákem, ředitelem HZS Jihočeského kraje**

- I. Tímto dodatkem dochází u stávající smlouvy k přidání nového střeženého objektu:  
**Fakulta zemědělská a technologická, budova „O“ PAVILON chemie, Studentská ulice, České Budějovice, na pozemku parc. č. 1296/10, katastrální území České Budějovice 2**
  
- II. Služby HZS Jihočeského kraje související s připojením EPS na PCO se poskytují za úhradu. HZS Jihočeského kraje není plátcem DPH. Provozovatel EPS se zavazuje HZS Jihočeského kraje:  
**Zaplatit jednorázový poplatek – úhradu za připojení EPS objektu na PCO – ve výši 21.591,- Kč. Splatnost jednorázového poplatku je do 30 dnů od uzavření smlouvy.**

Jednorázový poplatek bude hrazen bezhotovostním příkazem na účet č.19-125135881/0710 s variabilním symbolem 2021115291.

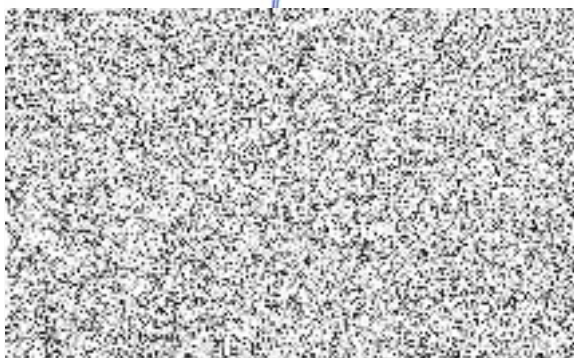
**Měsíční poplatek** bude hrazen bezhotovostně na základě čtvrtletních faktur vystavených ze strany HZS JčK příkazem na účet č. 19-125135881/0710 s variabilním symbolem 2021115291. Faktury budou vystavovány každé fakultě samostatně, faktury budou provozovateli EPS zasílány v elektronické podobě (ve formátu .pdf) na emailovou adresu: [efakтуры@jcu.cz](mailto:efakтуры@jcu.cz).

III. Tento dodatek je vyhotoven ve dvou výtiscích, z nichž každá ze smluvních stran obdrží jeden. Dodatek vstupuje v platnost dnem podpisu oběma smluvními stranami a v účinnost dnem uveřejnění v registru smluv dle zákona č. 340/2015 Sb. Uveřejnění dodatku zajistí Hasičský záchranný sbor Jihočeského kraje.

IV. Nedílnou součástí tohoto dodatku je následující příloha:  
Příloha č. 1 dodatku - Prvotní informace k zásahu

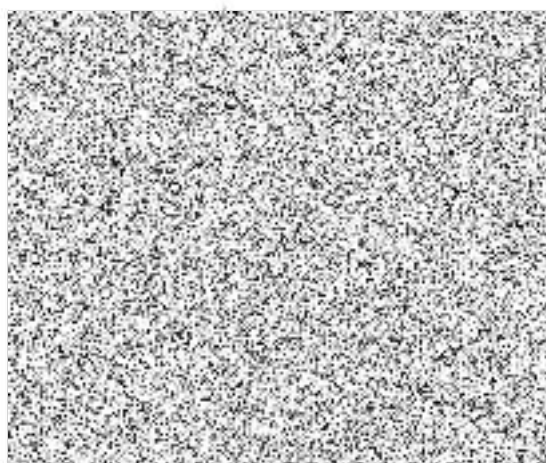
Místo, datum:

Jihočeská univerzita  
v Českých Budějovicích:



Místo, datum: 13.8.2023  
ČESKÉ BUDĚJOVICE

Hasičský záchranný sbor  
Jihočeského kraje:



**Příloha č. 1 dodatku:**

Prvotní informace k zásahu (seznam minimálně dvou kontaktních osob pro případ poplachu + telefonická spojení)

