



Protokol o provedených výpočtech.

Projekt

Název	Okresní soud Blansko, objekt A
Popis	Rekonstrukce zastaralého osvětlení v budově soudu
Číslo zakázky	
Datum	26.05.2023
Adresa posuzovaného prostoru	HYBEŠOVA 2047/5 678 01 Blansko Česká republika

Zhotovitel

Společnost	ELEKTRO PLUS spol. s r.o.
Kontaktní osoba	
Adresa	Brno, Gargulákova 34, 614 00
Telefon	
E-mail	
Webová stránka	



Provedené výpočty

- Výpočet osvětlenosti bodovou metodou dle EN 12464

Obsah

Úvodní stránka	1
Obsah	2
Svítlidla použitá v tomto projektu	3
Katalogové listy svítidel	4
Přehled výsledků	5
A Budova	
A.2 Podlaží	
A.2.Kancelář Místnost	6

Svítlidla použitá v tomto projektu

Typ	Název	Výrobce	Označení svítlidla	Množství
PL 595936NWC UGR<19	PL 595936NWC UGR<19	Uživatelská databáze	A	4



Obecné

Jméno výrobce Sinclair Corporation Ltd.

Technické

Třída clonění	G*5
Maximální svítivost	491 cd/klm
Přepočítací koeficient	1,00
Elektronický předřadník	Ne
Krytí IP	IP 20
Blok EIProCADu	
Třída oslnění	D6
Vypočítaná účinnost	99,8 %
Symetrie svítidla	Asymetrické



Účinnostní charakteristiky

Poměrný světelný tok vyzářený do prostorového úhlu 0,586π sr (vrcholový úhel 90°)	71,7 %
Světelný tok vyzářený do prostorového úhlu 0,586π sr (vrcholový úhel 90°)	2583 lm
Poměrný světelný tok vyzářený do prostorového úhlu π sr (vrcholový úhel 120°)	90,1 %
Světelný tok vyzářený do prostorového úhlu π sr (vrcholový úhel 120°)	3247 lm
Poměrný užitečný světelný tok	71,7 %
Užitečný světelný tok	2583 lm
Úhel poloviční osové svítivosti	48,1 °
CIE Flux Code	64 90 98 100 100

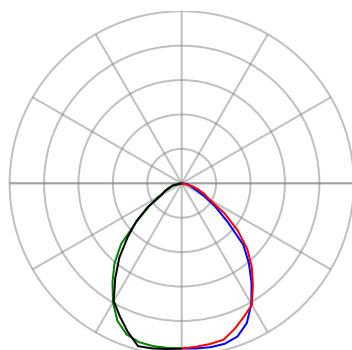
Rozměry

Šířka x Hloubka x Výška	595 x 595 x 10 mm
Svítící plocha	550 x 550 x 1 mm
Závěsná výška	0,00 mm

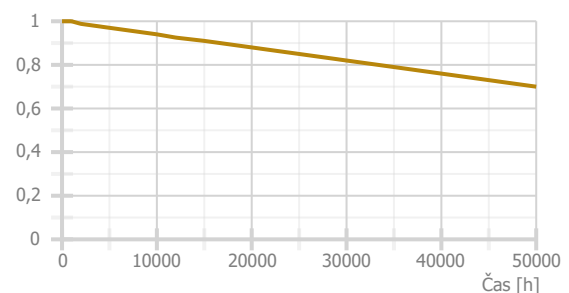
Světelné zdroje

1x 36 W, 3604,1 lm, Ra 80, 4000K

Označení svítidla : A



— Rovina C0 — Rovina C90
— Rovina C180 — Rovina C270

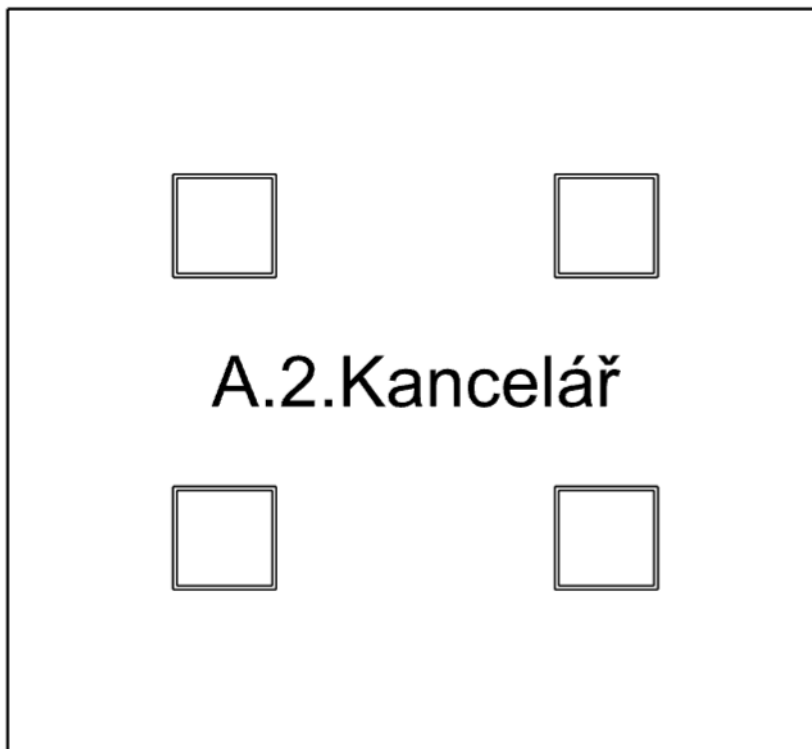


Přehled výsledků

Název	Minimální hodnota	Průměrná hodnota	Maximální hodnota	Rovnoměrnost	Index podání barev
A.2.Kancelář - Místnost					
Normálová osvětlenost	308 lx	501 / 500 lx	655 lx	0,61 / 0,6	80 / 80

Pokud jsou ve sloupci uvedeny dvě hodnoty oddělené lomítkem, pak číslo před lomítkem je vypočítaná hodnota a číslo za lomítkem je požadovaná (minimální nebo maximální) hodnota.

Půdorys - A.2 Podlaží



A.2.Kancelář: **Místnost**

A.2.Kancelář Místnost 34.2 - psaní, psaní na stroji, čtení, zpracování dat

Výpočet

Počet odrazů	3
Rozměr elementární plochy	200 mm
Dělicí poměr svítidla	10

Údržba

Čistota prostředí	Standartní
Údržbu počítat	Ne
Udržovací činitel	0,8

Geometrie

Délka	4700,00 mm
Šířka	4300,00 mm
Výška	2800,00 mm
Plocha	20,2 m ²

Odrážnost

Podlaha	0,3
Strop	0,7
Stěny	0,5

Soustava svítidel 1 - PL 595936NWC UGR<19 , PL 595936NWC UGR<19 (A)

Vlastnosti pravidelné skupiny

Natočení soustavy	0,0	0,0	0,0	°
Natočení svítidel				

Nastavení

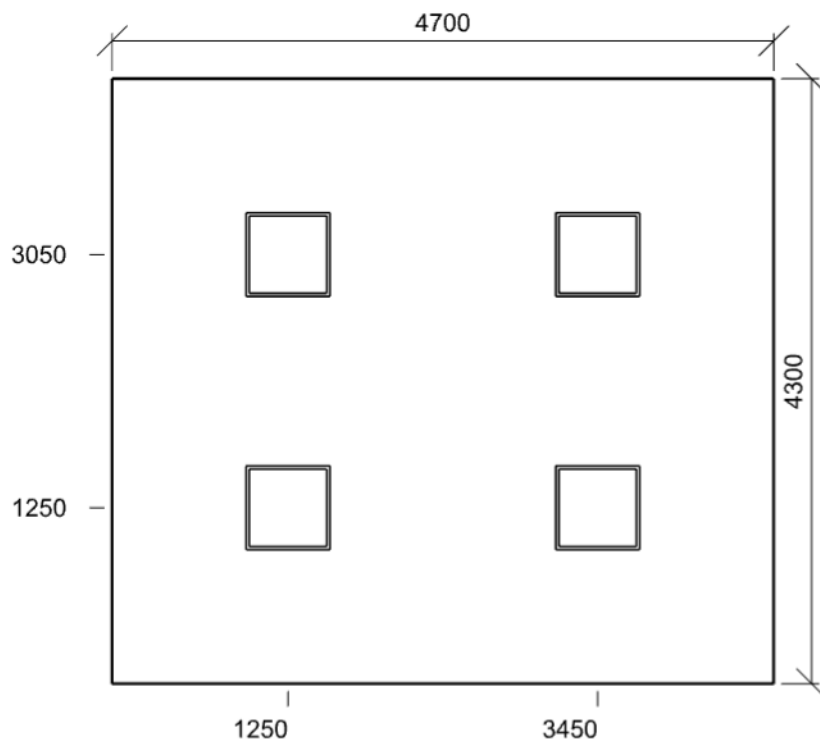
Výška	2800,00 mm
-------	------------

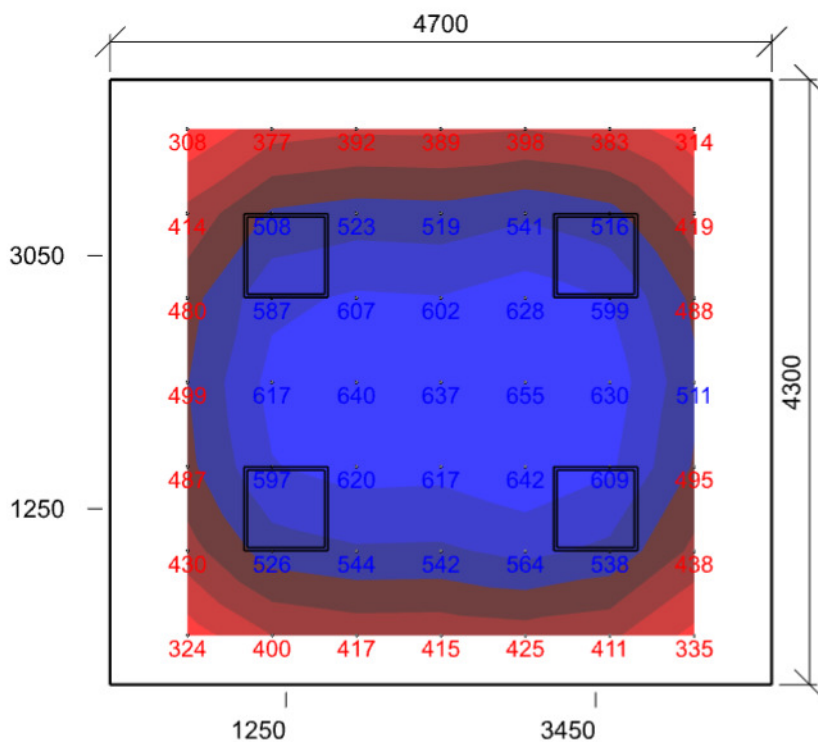
Počty

Počet použitých svítidel	4
--------------------------	---

Název	Posunutí [mm]			Otočení [°]			Název	Posunutí [mm]			Otočení [°]		
Svítidlo 1	1250,0	1250,0	2800,0	0,0	0,0	0,0	Svítidlo 2	1250,0	3050,0	2800,0	0,0	0,0	0,0
Svítidlo 3	3450,0	1250,0	2800,0	0,0	0,0	0,0	Svítidlo 4	3450,0	3050,0	2800,0	0,0	0,0	0,0

Půdorys - A.2.Kancelář Místnost





E_{min}/E_m/E_{max}: **308/501/655 lx** | Rovnoměrnost: **0,61** | Udržovací čísel: **0,80**
 Výška: **800,00 mm** | Odsazení: **550,00 x 350,00 mm** | Rozteče: **600,00 x 600,00 mm**