

# Smlouva o dílo č. S24-033-0049

## Oprava komunikací na ul. Tylova, Čapkova a Mánesova

(dále jen SOD)

---

### I. Smluvní strany a pověření

1. Objednatel : **Město Slavkov u Brna**

Palackého náměstí 65

684 01 Slavkov u Brna

IČ: 00292311

Bankovní spojení: Komerční banka Vyškov a.s., expositura Slavkov u Brna

č. ú.: 729731/0100

zastoupená panem Bc. Michalem Boudným, starostou

(dále jen Objednatel)

2. Zhotovitel: **SWIETELSKY stavební s.r.o.**

**Odštěpný závod: SWIETELSKY stavební s.r.o. odštěpný závod  
Dopravní stavby MORAVA**

Jahodová 60, 620 00 Brno

zapsán v obchodním rejstříku vedeném Krajským soudem v Českých Budějovicích, oddíl C, vložka 8032.

zastoupen: Bc. Vladimírem Lesovským, vedoucím odštěpného závodu

IČ: 480 35 599

DIČ: CZ480 35 599

Bankovní spojení: ČSOB

Číslo účtu: 212269343/0300

(dále jen Zhotovitel)

3. Objednatel pověřil:

a) jednáním a úkony v technických záležitostech této smlouvy a stavebním dozorem:

 investiční technik,

tel.: 

b) jednáním a úkony ve smluvních záležitostech smlouvy:

Bc. Michal Boudný, starosta

4. Zhotovitel pověřil:

a) jednáním a úkony ve smluvních záležitostech této smlouvy:

Ing. Mirko Zeman, na základě pověření  
Pavel Bohunský, DiS., na základě pověření  
tel.: [REDACTED]

b) jednáním a úkony v technických záležitostech této smlouvy:

[REDACTED] stavbyvedoucí, autorizovaná osoba  
tel.: [REDACTED]

c) výkonem předmětu této smlouvy:

[REDACTED] stavbyvedoucí, autorizovaná osoba  
tel.: [REDACTED]

Ke změně pověřených pracovníků nebo rozsahu jejich oprávnění postačí oznámení druhé smluvní straně doporučeným dopisem nebo zápisem do stavebního deníku (SD).

## II. Předmět smlouvy

2.1 Předmětem veřejné zakázky jsou stavební práce na opravě povrchu místní komunikace s asfaltovým povrchem o ploše cca 2400 m<sup>2</sup> a výměna povrchu přilehlého chodníku z kamenné dlažby na betonovou dlažbu o velikosti cca 870 m<sup>2</sup>. Součástí je osazení silničních a zahradních obrubníků. Rozsah předmětu díla je dán zpracovaným výkazem výměr. Rozsah a kvalita předmětu smlouvy je dána:

a) Příloha č. 1 SOD      Položkový rozpočet stavby dle cenové nabídky (dále jen příloha č. 1)

b) Příslušnými ČSN, EN, příp. DIN a obecně závaznými předpisy ČR platnými v době provádění díla. Pro potřeby této smlouvy se strany dohodly, že doporučené požadavky platných norem nemající vliv na zvýšení smluvní ceny díla, nebo snížení kvality díla, se stávají závaznými.

Součástí plnění zhotovitele je zajištění veškerých podmínek uvedených v dokumentech dle čl. 2.2 odst. a) a b), i když jsou tyto podmínky uvedeny jako závazek nebo povinnost objednatele, resp. stavebníka, ale pouze do výše plnění rozsahu, ceny a dodacích podmínek, zhotovitelem podle této SOD.

Součástí předmětu díla jsou také tyto činnosti:

a) veškeré práce a dodávky související s požárními předpisy, bezpečnostními opatřeními na ochranu lidí a majetku (zejména osob v místech dotčených stavbou),

b) veškeré práce a dodávky související s požárními předpisy, bezpečnostními opatřeními na ochranu lidí a majetku (zejména osob v místech dotčených stavbou),

c) zajištění atestů a dokladů o požadovaných vlastnostech výrobků dle zákona č. 22/1997 Sb. ve znění pozdějších předpisů a revizí veškerých elektrických zařízení s případným odstraněním uvedených závad,

d) zřízení, provozování a ochrana zařízení staveniště,

e) odvoz a uložení přebytečného výkopku, vybouraných hmot a stavební suti na skládku včetně poplatku za uskladnění, vedení průběžné evidence odpadů vzniklých při stavební činnosti, předložení dokladů o jejich nezávadném zneškodňování,

f) zajištění povolení a instalace přechodného dopravního značení během výstavby,

g) vytýčení inženýrských sítí,

- h) dokumentace skutečného provedení včetně geodetického zaměření,
  - i) zajištění koordinace prací svých dodavatelů a nezbytná spolupráce s ostatními dodavateli objednatele.
- 2.2.1 Budou použity pouze kvalitní materiály s úplnými atesty a protokoly o zkouškách.
- 2.2.2 Dílo bude splňovat kvalitativní a dodací podmínky odpovídající:
- a) ČSN platné v době provádění prací a vztahující se k předmětu díla
  - b) pravidlům stavebních a montážních prací
  - c) platným předpisům, zejména z hlediska bezpečnostního, požárního, hygienického, životního prostředí, výkopových prací a ostatních předpisů pro provádění stavebních prací
  - d) předepsaným technologickým postupům.
- 2.2.3 Zhotovitel uplatní uvedené kvalitativní a technické ukazatele díla i do smluvních vztahů se subdodavateli.
- 2.3 Zhotovitel se zavazuje vykonat dílo vlastním jménem a na vlastní odpovědnost. Pověří-li zhotovitel provedením některých částí díla jiné osoby, má zhotovitel plnou odpovědnost, jako by tyto části díla prováděl sám.
- 2.4 V průběhu realizace díla je objednatel oprávněn požadovat případné změny díla, v případě vlivu změn na cenu díla, budou vícepráce nebo méněpráce, na základě potvrzených zápisů v SD, upraveny písemně dodatky k této SOD.
- 2.5 Zhotovitel potvrzuje, že se v plném rozsahu seznámil s rozsahem a povahou díla, že jsou mu známy veškeré technické, kvalitativní a jiné podmínky nezbytné k realizaci díla a že disponuje takovými kapacitami a odbornými znalostmi, které jsou k provedení díla nezbytné. V případě pozastavení stavebních a bouracích prací ze strany objednatele bude projednán vliv na termín dokončení stavby.
- 2.6 Zařízení staveniště (buňky, mobilní WC) si zhotovitel zajistí ve vymezeném prostoru po dohodě s objednatelem. Na nápojně body el. a vody, zhotovitel osadí vlastní samostatné měření.

### **III. Termín plnění**

#### **3.1 Zahájení prací: Po podpisu smlouvy a předání staveniště**

Zhotovitel se zavazuje převzít staveniště do **5-ti** dnů od nabytí účinnosti smlouvy.

#### **3.2 Ukončení prací: do 4 měsíců od převzetí staveniště.**

3.3 Sjednaná lhůta se prodlužuje o tolik pracovních dnů, o kolik pracovních dnů byly práce ke zhotovení díla přerušeny na pokyn objednatele, nebo byly přerušeny pro okolnosti na straně objednatele (zastavení, nebo zdržení díla z technických, finančních důvodů, apod.), nebo z důvodů, které neumožňují provádět práce a dodávky vlivem postupu prací objednatele a jeho případných subdodavatelů. Zhotovitel v těchto případech není v prodlení s termínem předání díla dle čl. III.

3.4 Sjednaná lhůta se prodlužuje o tolik pracovních dnů, o kolik pracovních dnů byly práce ke zhotovení díla přerušeny z důvodu povětrnostních vlivů, které provádění prací neumožnily.

### **IV. Cena prací a dodávek**

4.1 Cena díla je sjednaná na rozsah daný touto smlouvou jako cena pevná, platná po celou dobu výstavby s výjimkou případů stanovených v této smlouvě. Jsou v ní

zahrnuty veškeré práce, dodávky, energie, poplatky, služby, pojištění a výkony ve smyslu této smlouvy.

Cena bez DPH	4 776 081,66 Kč
DPH 21%	1 002 977,15 Kč

**Cena celkem vč. DPH** **5 779 058,81 Kč**

Veškeré dohodnuté vícepráce, změny, doplňky nebo rozšíření předmětu SOD, které bude objednatel požadovat, budou oceněny položkově s použitím jednotkových cen uvedených v příloze č. 1. Nové dodávky, práce a vícepráce po vzájemné dohodě, dle ceníků Systému pro řízení staveb vydaných RTS a.s. (RTS), platných v době provádění těchto prací.

Dodávky, práce nebo činnosti, které nebudou oproti předmětu SOD prováděny, budou oceněny položkově s použitím jednotkových cen uvedených v příloze č. 1 a budou odečteny z ceny díla.

Cena díla může být překročena pouze v případě:

- a) že v průběhu provádění díla vznikne nutnost provedení dalších prací, změn a víceprací vyvolaných objednatel, nebo víceprací z důvodu změn stavebního povolení, nebo víceprací, které vznikly z důvodů okolností a skutečností, které nemohl objednatel (resp. GP) a zhotovitel i s vynaložením odborné péče předvídat a předpokládat, a které mohou změnit rozsah, cenu a dodací podmínky předmětu díla,
- b) v případě změny daňových zákonů (DPH).

4.2 Případné vícepráce nebo méněpráce, které objednatel závazně objedná ve stavebním deníku, budou oceněny stejnou metodikou, jako byla stanovena cena, tj. za pomoci směrných orientačních cen dle RTS a platných v době provádění těchto prací v kombinaci s individuální kalkulací Zhotovitele.

Veškeré změny rozsahu a cen musí být odsouhlaseny objednatel a budou dohodnuty písemně v dodatcích k této smlouvě, na základě odsouhlasených a potvrzených zápisů v SD.

4.3 K takto vykalkulovaným cenám bude připočítána DPH dle platných daňových předpisů.

4.4 Součástí ceny díla dále je:

- vybudování zařízení staveniště včetně jeho zabezpečení, zajištění příjezdu k němu a úklid staveniště po ukončení,
- kompletační činnost vyššího dodavatele stavby,
- soubor jednotlivých dokladů nutných k předání a převzetí díla.

## **V. Platební podmínky**

5.1 Úhrada díla bude prováděna na základě vystavených dílčích faktur formou měsíčních přímých plateb do výše částky soupisu provedených prací a odsouhlasených prací. Konečná faktura za dílo je daná jako rozdíl celkové ceny za dílo a součtu dílčích faktur, což bude na konečné faktuře uvedeno. Vystavené faktury musí obsahovat náležitosti daňového dokladu podle zákona č.235/2004 Sb. v platném znění.

5.2 Stavbyvedoucí zhotovitele bude měsíčně vystavovat soupisy provedených prací, a to vždy do 28. dne daného měsíce, dle jednotlivých stavebních oddílů. Takto sestavené soupisy provedených prací odsouhlasí objednatel nebo pověřený pracovník

objednatele vždy do posledního dne daného kalendářního měsíce. Na základě takto vystaveného a odsouhlaseného soupisu provedených prací bude provedena platba zhotoviteli dle odstavce 5.1.

Splatnost daňového dokladu je dohodnuta do 14 dnů od data doručení dokladu na adresu objednatele, nebo data převzetí dokladu (faktury) objednatelem, nebo oprávněným zástupcem objednatele v čl. I.3.a.

5.3. Faktura bude obsahovat:

- označení faktury a její číslo
- číslo smlouvy a den jejího uzavření
- číslo objednávky objednatele
- název a sídlo smluvních stran a jejich IČ, DIČ
- předmět dodávky a název stavby
- den odeslání faktury a lhůtu splatnosti
- označení banky a číslo účtu zhotovitele
- fakturovanou částku
- zjišťovací protokol s vyčíslením dosavadně odvedených a zbývajících prací

5.4. Případné vícepráce budou hrazeny samostatnými platbami se splatností do **14 dnů** od doručení, nebo předání daňového dokladu (faktury) objednateli, nebo zástupci objednatele. Veškeré vícepráce a méněpráce budou dohodnuty v dodatcích této SOD na základě odsouhlasených a potvrzených zápisů v SD stavebním dozorem objednatele.

Tyto vícepráce budou popsány formou výkazů výměr v SD a odsouhlaseny stavebním dozorem objednatele. Návrh ceny bude předložen objednateli k odsouhlasení před jejich prováděním.

## **VI. Záruční doba, odpovědnost za vady**

6.1 Zhotovitel poskytne objednateli záruku na dílo: **60 měsíců**.

U zabudovaných výrobků s vlastními záručními listy bude platit délka záruky uvedená na záručních listech výrobce.

6.2 Smluvní strany se dohodly, že v případě zjištění skryté vady díla (tj. té vady, která nebyla zjevná při předání a převzetí díla) v záruční době, má objednatel právo na úplné odstranění vady zdarma. Zhotovitel odpovídá za vady díla, jestliže byly způsobeny porušením jeho povinností.

6.3 Vadou se rozumí odchylka v kvalitě zaviněná zhotovitelem nebo jeho dodavateli v rozsahu a parametrech díla, nebo jeho částí, stanovených odsouhlasenou projektovou dokumentací, touto smlouvou a obecně závaznými technickými normami ČSN.

6.4 Objednatel se zavazuje, že případnou reklamaci vady díla uplatní bez zbytečného odkladu po jejím zjištění písemnou formou do rukou odpovědného zástupce zhotovitele v jeho sídle podle čl. I této smlouvy.

6.5 Zhotovitel neodpovídá a neručí za škody, vady, poškození a poruchy na prováděných, provedených, nebo dokončených pracích a dodávkách způsobených postupem prací, nesprávným používáním ostatních subdodavatelů objednatele, nájemce nebo objednatele.

Smluvní strany se pro případ vady díla dohodly, že po dobu záruční doby má objednatel právo požadovat a zhotovitel povinnost bezplatně odstranit vady. V případě, že je vada

neodstranitelná, je zhotovitel povinen vadnou část díla vyměnit, kromě vad a škod popsanych v čl. VI. odst. 6.5.

Reklamacce vad vzniklých v záruční době uplatní objednatel písemně u zhotovitele, který je povinen nastoupit neprodleně k odstranění reklamované vady nejpozději však do tří pracovních dnů od uplatnění reklamacce objednatelem a případné vady odstranit v co nejkratším technicky možném termínu. Termín odstranění vad se dohodne písemnou formou.

Jestliže zhotovitel neodstraní ostatní vady do pěti dnů od doručení reklamacce, nebo pokud nedojde k jiné dohodě o termínu odstranění vad, je objednatel oprávněn, podle vlastního uvážení odstranit tyto vady na vlastní náklady. Takto vzniklé, řádně doložené náklady je zhotovitel povinen zaplatit objednateli na základě jím vystavené faktury, a do 30-ti dnů od jejího doručení zhotoviteli.

Záruční doba na reklamované části díla se prodlužuje o dobu počínající datem uplatnění reklamacce a končící dnem odstranění vady.

Objednatel se zavazuje poskytnout nezbytnou součinnost, pokud tato bude potřebná pro odstranění reklamovaných vad.

6.6 Zhotovitel neodpovídá za vady, poruchy a opotřebení díla způsobené nesprávným, neodborným používáním díla, nebo částí díla objednatelem (uživatelé; nájemcem).

## **VII. Podmínky provedení díla**

7.1. Při odevzdání staveniště bude za účasti smluvních stran sepsán zápis o odevzdání a převzetí staveniště.

7.2 Zhotovitel odpovídá za bezpečnost a ochranu zdraví svých pracovníků a zároveň odpovídá za čistotu a pořádek na staveništi. Na staveniště mohou vstupovat pouze osoby písemně pověřené objednatelem, mezi něž patří i zástupci oprávněných orgánů státní správy. Tyto osoby jsou povinny se řídit na staveništi pokyny stavbyvedoucího zhotovitele.

7.3 Zhotovitel splní svoji povinnost provést sjednané dílo ve čl. II této smlouvy jeho řádným ukončením a předáním předmětu díla objednateli v místě jeho provádění.

7.4 Objednatel není oprávněn bez souhlasu zhotovitele, nebo dohody se zhotovitelem jednostranně nařizovat, nebo měnit subdodavatelský systém zhotovitele a řízení postupů výstavby díla. V případě požadavku objednatele na vlastní dílčí subdodávky prací z rozsahu předmětu a výše ceny této SOD - pouze po dohodě a se souhlasem zhotovitele. V těchto případech zhotovitel nepřebírá záruky za práce a dodávky zrealizované objednatelem a neručí za vady na díle, které vzniknou působením dodávek zrealizovaných objednatelem, nebo subdodavateli, nebo nájemcem objednatele.

Zhotovitel se zavazuje průběžně zvat objednatele ke kontrole všech prací, které mají být zakryty nebo se stanou nepřístupnými, přičemž výzva ke kontrole bude zaslána nebo uvedena ve stavebním deníku nejpozději 3 dny před zakrytím. Jestliže se objednatel nedostaví a neprovede kontrolu těchto prací, bude zhotovitel pokračovat v pracích. Jestliže objednatel bude dodatečně požadovat odkrytí těchto prací, je zhotovitel povinen toto odkrytí provést na náklady objednatele. V případě, že se při dodatečné kontrole zjistí, že práce nebyly řádně provedeny, hradí jejich odkrytí zhotovitel. V případě, že zhotovitel nevyzve objednatele ke kontrole zakrývaných prací, nese veškeré náklady s jejich odkrytím. Provedená kontrola zakrývaných prací musí být zapsána ve stavebním deníku a potvrzena zástupcem objednatele. Účast objednatele na řízení o zakrytí prací nezbavuje zhotovitele odpovědnosti za řádné provedení předmětu Smlouvy, ani odpovědnosti za záruky.

Pokud činností zhotovitele dojde ke způsobení škody objednateli nebo jiným osobám, je

zhotovitel povinen bez zbytečného odkladu odstranit příčiny, napravit následky a nahradit vzniklou škodu. Veškeré náklady s tím spojené nese zhotovitel.

Zhotovitel je povinen být pojištěn proti škodám způsobeným jeho činností, včetně možných škod způsobených jeho zaměstnanci a/nebo subdodavateli, a to min. do výše **1.0mil. Kč.**

Zhotovitel upozorní objednatele na případné zjevné vady předané projektové dokumentace, které zjistil před zahájením prací a v jejich průběhu.

Objednatel je povinen převzít podpisem soupis provedených prací dílčí části provedených prací, které jsou podkladem pro platby za provedené práce. Je povinen převzít dokončené dílo. Případné nedodělky nebránící užívání díla budou uvedeny v předávacím protokolu díla a odstraněny v termínech a za podmínek dohodnutých při předání díla, zápisem do protokolu o předání a převzetí díla.

Zhotovitel je oprávněn přerušit provádění díla z důvodu neuhrazení plateb za provedené práce a dodávky objednatelem, nedojde-li k dohodě o úhradě plateb, může objednatel od SOD odstoupit. V tomto případě dojde k inventarizaci, vyčíslení a vyúčtování doplatku provedených prací a dodávek k datu přerušení prací. Vyčíslené práce a dodávky je objednatel povinen zaplatit.

Termín dokončení a předání díla se v tomto případě posune o dobu, po kterou byl objednatel v prodlení s úhradou oprávněných plateb za provedení práce a dodávky. Zhotovitel není v prodlení s termínem předání díla dle čl. III/3.3.

Zhotovitel a objednatel si vzájemně touto Smlouvou potvrzují, že drobné odchylky od projektové dokumentace, které nemění rozsah, dodací podmínky, celkové řešení díla, ani nezvyšují cenu díla, nejsou vadami a mohou být provedeny na základě objednatelem schválených zápisů ve stavebním deníku. Tyto drobné odchylky zhotovitel vyznačí do podkladů pro dokumentaci skutečného provedení díla.

Zhotovitel zabezpečí na vlastní náklad staveniště a zajistí vjezd na staveniště, jeho provoz, údržbu, pořádek a čistotu po celou dobu výstavby.


Zhotovitel si zajistí pro realizaci díla potřebné připojení na body el. energie a vody.

Objednatel prohlašuje, že pozemky a veškeré podklady pro zhotovení díla jsou bez právních vad.

## **VIII. Vedení stavby a provádění kontrol**

- 8.1 Zhotovitel povede stavební deník v souladu s obsahem zákona č. 183/2006 Sb., aby stavební deník zachycoval přehledně veškeré události vážící se k průběhu prováděného díla. Zhotovitel se zavazuje, že bude respektovat následující požadavky na vedení stavebního deníku.
- 8.2 Zhotovitel i objednatel jsou povinni sledovat obsah i záznamy stavebního deníku a k zápisům připojovat své stanovisko. Pravidelné schůzky stavbyvedoucího se stavebním dozorem se budou konat průběžně dle průběhu stavby a po vzájemné dohodě na stavbě. Pokud se ve stanovených termínech technický dozor investora nevyjádří k zápisům ve stavebním deníku, budou tyto považovány za odsouhlasené.
- 8.3 Objednatel si vyhrazuje právo provést průběžnou kontrolu kvality díla v případě dodaných materiálů pro stavbu a přizvat si podle potřeby nezávislý kontrolní orgán. Zhotovitel vyzve TDI objednatele k prověření všech zakrývaných prací zápisem do stavebního deníku 3 pracovní dny předem.
- 8.4 Zhotovitel a objednatel se dohodli na konání kontrolních dnů v intervalu 14 dnů. Termín prvního kontrolního dne bude stanoven při předání staveniště. Na kontrolních dnech bude zhotovitelem předložen rozsah vykonaných prací a plán

práce do dalšího kontrolního dne. Na kontrolních dnech se zúčastní zodpovědní pracovníci smluvních stran.

8.5 Technický dozor objednatele bude vykonávat:  nebo jím určený zástupce.

8.6 Vedením stavby za zhotovitele je pověřen stavbyvedoucí dle čl. I odst. 4c).

8.7 Změnu ve funkcích podle bodu 8.4 a 8.5 oznámí smluvní strany vždy písemně. Osoby uvedené v bodě 8.4 a 8.5 této smlouvy jsou oprávněny také k podepsání zápisu o předání a převzetí staveniště.

8.8 Zhotovitel odpovídá za přesné, průběžné vedení údajů a podkladů o skutečném provedení stavby.

### IX. Smluvní pokuty

9.1 Jestliže zhotovitel v termínu dle čl. III této smlouvy nepředá dílo objednateli, je povinen objednateli zaplatit smluvní pokutu ve výši **0,05%** z ceny díla za každý den prodlení.

9.2. Jestli-že bude objednatel v prodlení s platbami za provedené práce, je povinen zhotoviteli zaplatit smluvní pokutu **0,05%** z dlužné částky za každý den prodlení s platbami.

### X. Předání díla

10.1 Zhotovitel ukončí dílo a předá ho jako celek. Zhotovitel 14 dnů před sjednaným termínem dokončení oznámí objednateli zápisem do stavebního deníku datum a hodinu předání díla. Za účasti obou smluvních stran bude provedena prohlídka díla ve smyslu.

10.2 Zhotovitel předloží k převjímacímu řízení:

- zápisy a osvědčení o všech předepsaných zkouškách
- všechny potřebné atesty pro předání provozovateli
- revizní zprávy a zprávy z kontrolních dnů
- doklady o likvidaci odpadů ze stavební činnosti zhotovitele
- případně další doklady vyžádané objednatel v dostatečném předstihu

10.3 Za zhotovitele je oprávněn předat dílo: 

10.4 Za objednatele je oprávněn převzít dílo: 

10.5 V případě kompletnosti dokladů je povinen objednatel dokončené dílo převzít a zaplatit do výše ceny dle SOD.

10.6 Objednatel není povinen dílo převzít, pokud vykazuje závažné vady a nedodělky bránící užívání díla. V případě nedodělků nebránících užívání díla, objednatel dílo převezme a zaplatí do výše **95%** ceny díla. Zbývajících **5 %** do výše celkové ceny díla bude uhrazeno po odstranění poslední vady nebo nedodělku zapsaného v zápise o předání a převzetí díla.

10.7 Vlastnictví ke zhotovovanému dílu nebo jeho částem přechází na objednatele zaplacením ceny díla nebo jeho částí po odečtu dohodnutého zádržného, avšak nebezpečí škod na zhotovovaném díle nese zhotovitel od zahájení až do jeho předání a převzetí objednatel.



## **XI. Ostatní ujednání**

- 11.1 Objednatel a zhotovitel se zavazují, že obchodní a technické informace, které jim byly svěřeny smluvním partnerem nebo vešly ve známost ve vztahu k předmětu smlouvy či smluvní straně nezpřístupní třetí osobě bez předchozího písemného souhlasu druhé smluvní strany a nepoužijí tyto informace k jiným účelům, než pro plnění této smlouvy.
- 11.2 Zhotovitel se bude při plnění předmětu této smlouvy řídit výchozími podklady objednatele, zápisy a dohodami oprávněných pracovníků smluvních stran.
- 11.3 Zhotovitel se zavazuje realizovat předmět této smlouvy s maximální hospodárností při provádění všech prací, při výběru materiálů a subdodavatelů.
- 11.4 Pokud vzniknou mezi smluvními stranami rozpory ohledně technologie provádění díla, povahy vad či jiné rozpory technické povahy je kterákoliv ze smluvních stran oprávněna předložit záležitost k posouzení místně příslušné státní zkušebně, jejíž stanovisko bude pro obě smluvní strany závazné. Náklady spojené s posouzením nese strana, jejíž názor se ukáže jako nesprávný.
- 11.5 Zhotovitel je povinen písemně sdělit v případě zániku firmy tuto skutečnost, eventuálně právního nástupce ihned objednateli.
- Předmět smlouvy, nebo jeho ucelená část budou dokončeny včetně řádného vyklizení a vyčištění stavby a veškerých ploch dotčených stavbou.
- Dílo se považuje za dokončené protokolárním předáním a převzetím díla. Objednatel, potvrzením v zápisu o předání a převzetí, dokončené dílo převezme. Povinnost zajištění kolaudace nese objednatel.
- 11.6 Objednatel je povinen převzít podpisem soupisu provedených prací dílčí části provedených prací, které jsou podkladem pro platby za provedené práce. Je povinen převzít dokončené dílo. Případné drobné nedodělky nebrání užívání díla budou uvedeny v předávacím protokolu díla a odstraněny v termínech a za podmínek dohodnutých při předání díla, zápisem do protokolu o předání a převzetí díla.
- 11.7 Objednatel a GP potvrzují, že zadávací realizační dokumentace je úplná, zpracována oprávněnými osobami a nevykazuje zjevné vady a nedostatky bránící v provedení předmětu díla dle platných předpisů, vyhlášek, pravidlech stavebních prací a ČSN.

## **XII. Závěrečná ustanovení**

- 12.1 Ve věcech výslovně neupravených touto smlouvou se smluvní vztah řídí občanským zákoníkem a příslušnými ustanoveními obecně platných právních předpisů.
- 12.2 Všechny spory vyplývající ze SOD budou strany řešit především vzájemnou dohodou dle občanského zákoníku. Nedojde-li k dohodě, budou spory rozhodovány věcně příslušným soudem.
- 12.3 Tuto smlouvu lze měnit a doplňovat pouze písemnými dodatky podepsanými smluvními zástupci stran.
- 12.4 Smlouva se vyhotovuje ve dvou stejnopisech, z nichž po jednom obdrží každá smluvní strana.
- 12.5 Tato smlouva nabývá platnosti dnem jejího podpisu smluvními stranami a účinnosti dnem jejího zveřejnění v registru smluv dle zákona č. 340/2015 Sb., o zvláštních podmínkách účinnosti některých smluv, uveřejňování těchto smluv a o registru smluv (zákon o registru smluv). Smluvní strany souhlasí se zveřejněním celého textu této smlouvy, včetně všech jejích příloh v registru smluv.

12.6 V souladu s § 41 odst. 1 zákona č. 128/2000 Sb., o obcích (obecní zřízení), ve znění pozdějších předpisů Slavkov u Brna potvrzuje, že byly splněny podmínky pro uzavření této Smlouvy. Uzavření této Smlouvy bylo schváleno usnesením 29 RM č. 486/29/RM/2023 ze dne 17.7.2023.

Příloha: Položkový rozpočet dle nabídky k fakturaci

Ve Slavkově u Brna dne:  
Za objednatele:

V Brně dne .....  
Za zhotovitele:

**Michal Boudný**



Digitální podpis:  
29.08.2023 13:06

.....  
Bc. Michal Boudný  
starosta

**Mirko  
Zeman**

Digitálně  
podepsal Mirko  
Zeman  
Datum:  
2023.08.22  
09:59:54 +02'00'

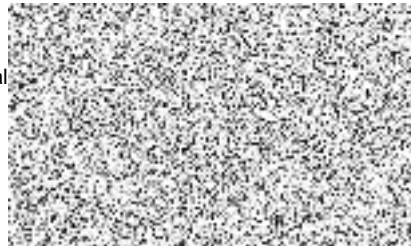
.....  
Ing. Mirko Zeman  
na základě pověření

**Pavel  
Bohunský**

Digitálně  
podepsal Pavel  
Bohunský  
Datum:  
2023.08.22  
09:57:09 +02'00'

.....  
Pavel Bohunský, DiS.

Přezkoumal



## Položkový rozpočet stavby

Stavba: **Oprava komunikací na ul. Tylova, Čapkova a Mánesova**

Objednatel:

IČO:

DIČ:

Zhotovitel:

**SWIETELSKY stavební s.r.o. odštěpný závod Dopravní**  
**Jahodová 60**  
**620 00 Brno**

IČO: **48035599**

DIČ: **CZ48035599**

Vypracoval:

Rozpis ceny

Celkem

HSV			4 395 081,66
PSV			0,00
MON			0,00
Vedlejší náklady			179 000,00
Ostatní náklady			202 000,00
<b>Celkem</b>			<b>4 776 081,66</b>

Rekapitulace daní

Základ pro sníženou DPH	<b>15</b> %	<b>0,00</b> CZK
Snížená DPH	<b>15</b> %	<b>0,00</b> CZK
Základ pro základní DPH	<b>21</b> %	<b>4 776 081,66</b> CZK
Základní DPH	<b>21</b> %	<b>1 002 977,15</b> CZK
Zaokrouhlení		<b>0,00</b> CZK

**Cena celkem s DPH**

**5 779 058,81 CZK**

v \_\_\_\_\_

dne \_\_\_\_\_

\_\_\_\_\_  
Za zhotovitele

\_\_\_\_\_  
Za objednatele

## Rekapitulace dílčích částí

Číslo	Název	Základ pro sníženou DPH	Základ pro základní DPH	DPH celkem	Cena celkem	%
<b>SO</b>	<b>Slavkov, ul. Mánesova, Tylova, Čapkova</b>	<b>0,00</b>	<b>4 776 081,66</b>	<b>1 002 977,15</b>	<b>5 779 058,81</b>	
SO 101	ul. Mánesova	0,00	1 109 650,38	233 026,58	1 342 676,96	
SO 102	ul. Tylova	0,00	1 265 742,50	265 805,93	1 531 548,43	
SO 103	ul. Čapkova	0,00	2 019 688,78	424 134,64	2 443 823,42	
VON	Vedlejší rozpočtové náklady	0,00	381 000,00	80 010,00	461 010,00	
Celkem za stavbu		0,00	4 776 081,66	1 002 977,15	5 779 058,81	

### Položkový rozpočet

S:	Slavkov, ul. Mánesova, Tylova, Čapkova
O:	
R:	SO 101 ul. Mánesova

P.č.	Číslo položky	Název položky	MJ	Množství	Cena / MJ	Celkem	Cen. soustava / platnost	Cenová úroveň
<b>Díl: 11</b>		<b>Přípravné a přidružené práce</b>				<b>202 823,50</b>		
1	113106231R00	Rozebrání dlažeb ze zámkové dlažby v kamenivu	m2	200,00000	131,00	26 200,00	RTS 23/ I	RTS 23/ I
2	113107122R00	Odstranění podkladu pl. 200 m2,kam.drčené tl.20 cm	m2	200,00000	118,00	23 600,00	RTS 23/ I	RTS 23/ I
		Chodník šířky 1,0 - 1,2 m						
3	113107125R00	Odstranění podkladu pl. 200 m2,kam.drčené tl.50 cm	m2	50,00000	118,00	5 900,00	RTS 23/ I	RTS 23/ I
		Sanace neúnosných míst vozovky						
4	113151314R00	Fréz.živič.krytu nad 500 m2, s překážkami, tl.5 cm	m2	680,00000	105,00	71 400,00	RTS 23/ I	RTS 23/ I
5	113202111R00	Vytrhání obrub obrubníků silničních	m	210,00000	130,00	27 300,00	RTS 23/ I	RTS 23/ I
6	120901121RT3	Bourání konstrukcí z prostého betonu v odkopávkách	m3	14,70000	1 865,00	27 415,50	RTS 23/ I	RTS 23/ I
		Betonové lože po obrubníku						
7	174101102R00	Zásyp ruční se zhutněním	m3	12,00000	610,00	7 320,00	RTS 23/ I	RTS 23/ I
		Doplnění konstrukčních vrstev u nových obrub a předlažby						
8	58344169	Štěrkodrtě frakce 0-32 A	t	24,00000	362,00	8 688,00	RTS 23/ I	RTS 23/ I
9	181101102R00	Úprava pláně v zářezech v hor. 1-4, se zhutněním	m2	250,00000	20,00	5 000,00	RTS 23/ I	RTS 23/ I
<b>Díl: 5</b>		<b>Komunikace</b>				<b>789 008,00</b>		
10	564851111R00	Podklad ze štěrkodrti po zhutnění tloušťky 15 cm	m2	200,00000	184,00	36 800,00	RTS 23/ I	RTS 23/ I
		Chodník šířky 1,0 - 1,2 m						
11	564871111R00	Podklad ze štěrkodrti po zhutnění tloušťky 25 cm	m2	50,00000	190,00	9 500,00	RTS 23/ I	RTS 23/ I
12	567122114R00	Podklad z kameniva zpev.cementem SC C8/10 tl.15 cm	m2	50,00000	225,00	11 250,00	RTS 23/ I	RTS 23/ I
		Vjezdy k RD						
13	567142115R00	Podklad z kameniva zpev.cementem SC C8/10 tl.25 cm	m2	50,00000	270,00	13 500,00	RTS 23/ I	RTS 23/ I
14	572753111R00	Vyrovnaní povrchu krytů asfaltovým betonem	t	65,00000	1 750,00	113 750,00	RTS 23/ I	RTS 23/ I
15	573111112R00	Posířik živičný infiltr.+ posyp.z asfaltu 1 kg/m2	m2	680,00000	10,00	6 800,00	RTS 23/ I	RTS 23/ I
16	573211111R00	Posířik živičný spojovací z asfaltu 0,5-0,7 kg/m2	m2	680,00000	10,00	6 800,00	RTS 23/ I	RTS 23/ I

### Položkový rozpočet

S:	Slavkov, ul. Mánesova, Tylova, Čapkova	
O:		
R:	SO 101	ul. Mánesova

P.č.	Číslo položky	Název položky	MJ	Množství	Cena / MJ	Celkem	Cen. soustava / platnost	Cenová úroveň
17	577112114R00	Beton asfalt. ACO 11 S modifik. š. do 3 m, tl.5 cm	m2	680,00000	450,00	306 000,00	RTS 23/ I	RTS 23/ I
18	919735113R00	Řezání stávajícího živičného krytu tl. 10 - 15 cm	m	12,00000	50,00	600,00	RTS 23/ I	RTS 23/ I
19	599141111R00	Vyplnění spár mezi živičnou zálivkou	m	12,00000	50,00	600,00	RTS 23/ I	RTS 23/ I
20	596215021R00	Kladení zámkové dlažby tl. 6 cm do drtě tl. 4 cm	m2	200,00000	350,00	70 000,00	RTS 23/ I	RTS 23/ I
21	59248040	Dlažba betonová 20x10x6 přírodní	m2	206,00000	333,00	68 598,00	RTS 23/ I	RTS 23/ I
22	917932111RT2	Osazení betonové prefa přídlažby do lože z C12/15 vč. dodávky přídlažby	m	200,00000	400,00	80 000,00	RTS 23/ I	RTS 23/ I
23	899231111R00	Výšková úprava vstupu do 20 cm, zvýšení mříže, poklopu	kus	14,00000	3 500,00	49 000,00	RTS 23/ I	RTS 23/ I
24	711132311R00	Provedení izolace novopou fólií na ploše svislé, včetně uchycení a těsnění	m2	85,00000	186,00	15 810,00	RTS 23/ I	RTS 23/ I
<b>Díl: 99</b>		<b>Staveništní přesun hmot</b>				<b>65 670,00</b>		
25	998225111R00	Přesun hmot, pozemní komunikace, kryt živičný	t	328,35000	200,00	65 670,00	RTS 23/ I	RTS 23/ I
<b>Díl: D96</b>		<b>Přesuny sutí a vybouraných hmot</b>				<b>52 148,88</b>		
26	979081111R00	Odvoz sutí a vybour. hmot na skládku do 1 km	t	310,41000	100,00	31 041,00	RTS 23/ I	RTS 23/ I
27	979081121R00	Příplatek k odvozu za každý další 1 km	t	2 793,69000	2,00	5 587,38	RTS 23/ I	RTS 23/ I
28	199000000R00	Poplatek za skládku sutí	t	310,41000	50,00	15 520,50	RTS 23/ I	RTS 23/ I

<b>Celkem</b>	<b>1 109 650,38</b>
---------------	---------------------

Poznámky uchazeče k zadání

### Položkový rozpočet

S:	Slavkov, ul. Mánesova, Tylova, Čapkova	
O:		
R:	SO 102	ul. Tylova

P.č.	Číslo položky	Název položky	MJ	Množství	Cena / MJ	Celkem	Cen. soustava / platnost	Cenová úroveň
<b>Díl: 11</b>		<b>Přípravné a přidružené práce</b>				<b>231 757,50</b>		
1	113106231R00	Rozebrání dlažeb ze zámkové dlažby v kamenivu	m2	220,00000	131,00	28 820,00	RTS 23/ I	RTS 23/ I
2	113107122R00	Odstranění podkladu pl. 200 m2,kam.drčené tl.20 cm	m2	220,00000	118,00	25 960,00	RTS 23/ I	RTS 23/ I
		Chodník šířky 1,0 - 1,2 m						
3	113107125R00	Odstranění podkladu pl. 200 m2,kam.drčené tl.50 cm	m2	60,00000	118,00	7 080,00	RTS 23/ I	RTS 23/ I
		Sanace neúnosných míst vozovky						
4	113151314R00	Fréz.živič.krytu nad 500 m2, s překážkami, tl.5 cm	m2	750,00000	105,00	78 750,00	RTS 23/ I	RTS 23/ I
5	113202111R00	Vytrhání obrub obrubníků silničních	m	250,00000	130,00	32 500,00	RTS 23/ I	RTS 23/ I
6	120901121RT3	Bourání konstrukcí z prostého betonu v odkopávkách	m3	17,50000	1 865,00	32 637,50	RTS 23/ I	RTS 23/ I
		Betonové lože po obrubníku						
7	174101102R00	Zásyp ruční se zhutněním	m3	15,00000	610,00	9 150,00	RTS 23/ I	RTS 23/ I
		Doplnění konstrukčních vrstev u nových obrub a předlažby						
8	58344169	Štěrkodrtě frakce 0-32 A	t	30,00000	362,00	10 860,00	RTS 23/ I	RTS 23/ I
9	181101102R00	Úprava pláně v zářezech v hor. 1-4, se zhutněním	m2	300,00000	20,00	6 000,00	RTS 23/ I	RTS 23/ I
<b>Díl: 5</b>		<b>Komunikace</b>				<b>900 877,80</b>		
10	564851111R00	Podklad ze štěrkodrti po zhutnění tloušťky 15 cm	m2	220,00000	184,00	40 480,00	RTS 23/ I	RTS 23/ I
		Chodník šířky 1,0 - 1,2 m						
11	564871111R00	Podklad ze štěrkodrti po zhutnění tloušťky 25 cm	m2	60,00000	190,00	11 400,00	RTS 23/ I	RTS 23/ I
12	567122114R00	Podklad z kameniva zpev.cementem SC C8/10 tl.15 cm	m2	80,00000	225,00	18 000,00	RTS 23/ I	RTS 23/ I
		Vjezdy k RD						
13	567142115R00	Podklad z kameniva zpev.cementem SC C8/10 tl.25 cm	m2	60,00000	270,00	16 200,00	RTS 23/ I	RTS 23/ I
14	572753111R00	Vyrovnaní povrchu krytů asfaltovým betonem	t	75,00000	1 750,00	131 250,00	RTS 23/ I	RTS 23/ I
15	573111112R00	Posítk živičný infiltr.+ posyp.z asfaltu 1 kg/m2	m2	750,00000	10,00	7 500,00	RTS 23/ I	RTS 23/ I
16	573211111R00	Posítk živičný spojovací z asfaltu 0,5-0,7 kg/m2	m2	750,00000	10,00	7 500,00	RTS 23/ I	RTS 23/ I

### Položkový rozpočet

S:	Slavkov, ul. Mánesova, Tylova, Čapkova	
O:		
R:	SO 102	ul. Tylova

P.č.	Číslo položky	Název položky	MJ	Množství	Cena / MJ	Celkem	Cen. soustava / platnost	Cenová úroveň
17	577112114R00	Beton asfalt. ACO 11 S modifik. š. do 3 m, tl.5 cm	m2	750,00000	450,00	337 500,00	RTS 23/ I	RTS 23/ I
18	919735113R00	Řezání stávajícího živičného krytu tl. 10 - 15 cm	m	15,00000	50,00	750,00	RTS 23/ I	RTS 23/ I
19	599141111R00	Vyplnění spár mezi živičnou záhlívkou	m	15,00000	50,00	750,00	RTS 23/ I	RTS 23/ I
20	596215021R00	Kladení zámkové dlažby tl. 6 cm do drtě tl. 4 cm	m2	220,00000	350,00	77 000,00	RTS 23/ I	RTS 23/ I
21	59248040	Dlažba betonová 20x10x6 přírodní	m2	226,60000	333,00	75 457,80	RTS 23/ I	RTS 23/ I
22	917932111RT2	Osazení betonové prefa přídlažby do lože z C12/15 vč. dodávky přídlažby	m	150,00000	400,00	60 000,00	RTS 23/ I	RTS 23/ I
23	899231111R00	Výšková úprava vstupu do 20 cm, zvýšení mříže, poklopu	kus	30,00000	3 500,00	105 000,00	RTS 23/ I	RTS 23/ I
24	711132311R00	Provedení izolace novopov fólií na ploše svislé, včetně uchycení a těsnění	m2	65,00000	186,00	12 090,00	RTS 23/ I	RTS 23/ I
<b>Díl: 99</b>		<b>Staveništní přesun hmot</b>				<b>74 030,00</b>		
25	998225111R00	Přesun hmot, pozemní komunikace, kryt živičný	t	370,15000	200,00	74 030,00	RTS 23/ I	RTS 23/ I
<b>Díl: D96</b>		<b>Přesuny sutí a vybouraných hmot</b>				<b>59 077,20</b>		
26	979081111R00	Odvoz sutí a vybour. hmot na skládku do 1 km	t	351,65000	100,00	35 165,00	RTS 23/ I	RTS 23/ I
27	979081121R00	Příplatek k odvozu za každý další 1 km	t	3 164,85000	2,00	6 329,70	RTS 23/ I	RTS 23/ I
28	199000000R00	Poplatek za skládku sutí	t	351,65000	50,00	17 582,50	RTS 23/ I	RTS 23/ I

<b>Celkem</b>	<b>1 265 742,50</b>
---------------	---------------------

Poznámky uchazeče k zadání



### Položkový rozpočet

S:	Slavkov, ul. Mánesova, Tylova, Čapkova	
O:		
R:	SO 103	ul. Čapkova

P.č.	Číslo položky	Název položky	MJ	Množství	Cena / MJ	Celkem	Cen. soustava / platnost	Cenová úroveň
<b>Díl: 11</b>		<b>Přípravné a přidružené práce</b>				<b>362 996,00</b>		
1	113106231R00	Rozebrání dlažeb ze zámkové dlažby v kamenivu	m2	450,00000	131,00	58 950,00	RTS 23/ I	RTS 23/ I
2	113107122R00	Odstranění podkladu pl. 200 m2,kam.drčené tl.20 cm	m2	450,00000	118,00	53 100,00	RTS 23/ I	RTS 23/ I
		Chodník šířky 1,0 - 1,2 m						
3	113107125R00	Odstranění podkladu pl. 200 m2,kam.drčené tl.50 cm	m2	100,00000	118,00	11 800,00	RTS 23/ I	RTS 23/ I
		Sanace neúnosných míst vozovky						
4	113151314R00	Fréz.živič.krytu nad 500 m2, s překážkami, tl.5 cm	m2	1 000,00000	105,00	105 000,00	RTS 23/ I	RTS 23/ I
5	113202111R00	Vytrhání obrub obrubníků silničních	m	360,00000	130,00	46 800,00	RTS 23/ I	RTS 23/ I
6	120901121RT3	Bourání konstrukcí z prostého betonu v odkopávkách	m3	25,20000	1 865,00	46 998,00	RTS 23/ I	RTS 23/ I
		Betonové lože po obrubníku						
7	174101102R00	Zásyp ruční se zhutněním	m3	22,00000	610,00	13 420,00	RTS 23/ I	RTS 23/ I
		Doplnění konstrukčních vrstev u nových obrub a předlažby						
8	58344169	Štěrkodrtě frakce 0-32 A	t	44,00000	362,00	15 928,00	RTS 23/ I	RTS 23/ I
9	181101102R00	Úprava pláně v zářezech v hor. 1-4, se zhutněním	m2	550,00000	20,00	11 000,00	RTS 23/ I	RTS 23/ I
<b>Díl: 5</b>		<b>Komunikace</b>				<b>1 430 575,50</b>		
10	564851111R00	Podklad ze štěrkodrti po zhutnění tloušťky 15 cm	m2	450,00000	184,00	82 800,00	RTS 23/ I	RTS 23/ I
		Chodník šířky 1,0 - 1,2 m						
11	564871111R00	Podklad ze štěrkodrti po zhutnění tloušťky 25 cm	m2	100,00000	190,00	19 000,00	RTS 23/ I	RTS 23/ I
12	567122114R00	Podklad z kameniva zpev.cementem SC C8/10 tl.15 cm	m2	100,00000	225,00	22 500,00	RTS 23/ I	RTS 23/ I
		Vjezdy k RD						
13	567142115R00	Podklad z kameniva zpev.cementem SC C8/10 tl.25 cm	m2	100,00000	270,00	27 000,00	RTS 23/ I	RTS 23/ I
14	572753111R00	Vyrovnaní povrchu krytů asfaltovým betonem	t	115,00000	1 750,00	201 250,00	RTS 23/ I	RTS 23/ I
15	573111112R00	Posítk živičný infiltr.+ posyp.z asfaltu 1 kg/m2	m2	1 000,00000	10,00	10 000,00	RTS 23/ I	RTS 23/ I
16	573211111R00	Posítk živičný spojovací z asfaltu 0,5-0,7 kg/m2	m2	1 000,00000	10,00	10 000,00	RTS 23/ I	RTS 23/ I

### Položkový rozpočet

S:	Slavkov, ul. Mánesova, Tylova, Čapkova	
O:		
R:	SO 103	ul. Čapkova

P.č.	Číslo položky	Název položky	MJ	Množství	Cena / MJ	Celkem	Cen. soustava / platnost	Cenová úroveň
17	577112114R00	Beton asfalt. ACO 11 S modifik. š. do 3 m, tl.5 cm	m2	1 000,00000	450,00	450 000,00	RTS 23/ I	RTS 23/ I
18	919735113R00	Řezání stávajícího živičného krytu tl. 10 - 15 cm	m	32,00000	50,00	1 600,00	RTS 23/ I	RTS 23/ I
19	599141111R00	Vyplnění spár mezi živičnou záhlívkou	m	32,00000	50,00	1 600,00	RTS 23/ I	RTS 23/ I
20	596215021R00	Kladení zámkové dlažby tl. 6 cm do drtě tl. 4 cm	m2	450,00000	350,00	157 500,00	RTS 23/ I	RTS 23/ I
21	59248040	Dlažba betonová 20x10x6 přírodní	m2	463,50000	333,00	154 345,50	RTS 23/ I	RTS 23/ I
22	917932111RT2	Osazení betonové prefa přídlažby do lože z C12/15 vč. dodávky přídlažby	m	360,00000	400,00	144 000,00	RTS 23/ I	RTS 23/ I
23	899231111R00	Výšková úprava vstupu do 20 cm, zvýšení mříže, poklopu	kus	33,00000	3 500,00	115 500,00	RTS 23/ I	RTS 23/ I
24	711132311R00	Provedení izolace novopou fólií na ploše svislé, včetně uchycení a těsnění	m2	180,00000	186,00	33 480,00	RTS 23/ I	RTS 23/ I
<b>Díl: 99 Staveništní přesun hmot</b>						<b>126 500,00</b>		
25	998225111R00	Přesun hmot, pozemní komunikace, kryt živičný	t	632,50000	200,00	126 500,00	RTS 23/ I	RTS 23/ I
<b>Díl: D96 Přesuny sutí a vybouraných hmot</b>						<b>99 617,28</b>		
26	979081111R00	Odvoz sutí a vybour. hmot na skládku do 1 km	t	592,96000	100,00	59 296,00	RTS 23/ I	RTS 23/ I
27	979081121R00	Příplatek k odvozu za každý další 1 km	t	5 336,64000	2,00	10 673,28	RTS 23/ I	RTS 23/ I
28	199000000R00	Poplatek za skládku sutí	t	592,96000	50,00	29 648,00	RTS 23/ I	RTS 23/ I

<b>Celkem</b>	<b>2 019 688,78</b>
---------------	---------------------

Poznámky uchazeče k zadání

### Položkový rozpočet

S:	Slavkov, ul. Mánesova, Tylova, Čapkova
O:	
R:	VON Vedlejší rozpočtové náklady

P.č.	Číslo položky	Název položky	MJ	Množství	Cena / MJ	Celkem	Cen. soustava / platnost	Cenová úroveň
<b>Díl: VN</b>		<b>Vedlejší náklady</b>				<b>179 000,00</b>		
1	005111021R	Vytyčení inženýrských sítí	Soubor	3,00000	10 000,00	30 000,00	RTS 23/ I	Indiv
2	005111020R	Vytyčení stavby	Soubor	3,00000	10 000,00	30 000,00	RTS 23/ I	Indiv
Geodetické zaměření stavby :								
3	005121010R	Vybudování zařízení staveniště	Soubor	1,00000	13 500,00	13 500,00	RTS 23/ I	Indiv
4	005121020R	Provoz zařízení staveniště	Soubor	1,00000	38 000,00	38 000,00	RTS 23/ I	Indiv
5	005121030R	Odstranění zařízení staveniště	Soubor	1,00000	12 000,00	12 000,00	RTS 23/ I	Indiv
6	005124010R	Koordinace a kompletační činnost	Soubor	3,00000	8 500,00	25 500,00	RTS 23/ I	Indiv
Koordinace stavebních a technologických dodávek stavby								
7	005211080R	Bezpečnostní a hygienická opatření na staveništi	Soubor	3,00000	10 000,00	30 000,00	RTS 23/ I	Indiv
<p>- Náklady na ochranu staveniště před vstupem nepovolaných osob, včetně příslušného značení, náklady na osvětlení staveniště, náklady na vypracování potřebné dokumentace pro provoz staveniště z hlediska požární ochrany :</p> <p>- Veškeré opatření, práce a dodávky související s bezpečnostními opatřeními na ochranu lidí a majetku (zejména chodců a vozidel v místech dotčených Stavbou) v souladu s plánem BOZP na staveništi :</p> <p>- Zajištění a provedení všech opatření organizačního a stavebně technologického charakteru k řádnému provedení Stavby :</p>								
<b>Díl: ON</b>		<b>Ostatní náklady</b>				<b>202 000,00</b>		
8	004111010R	Průzkumné práce	Soubor	3,00000	6 000,00	18 000,00	RTS 23/ I	Indiv
provedení všech nezbytných průzkumů nutných pro řádné provádění a dokončení Stavby, přičemž toto ustanovení se nevztahuje k provedení případného záchranného archeologického výzkumu :								

### Položkový rozpočet

S:	Slavkov, ul. Mánesova, Tylova, Čapkova
O:	
R:	VON Vedlejší rozpočtové náklady

P.č.	Číslo položky	Název položky	MJ	Množství	Cena / MJ	Celkem	Cen. soustava / platnost	Cenová úroveň
9	005211030R	Dočasná dopravní opatření zajištění a provedení organizace dopravy v průběhu provádění díla (zejména zajištění povolení k uzavírkám, stanovení dočasného dopravního značení včetně případného použití mobilních signalizačních zařízení (semaforů), :	Soubor	3,00000	28 000,00	84 000,00	RTS 23/ I	Indiv
10	005211040R	Užívání veřejných ploch a prostranství zvláštního užívání komunikací a veřejných prostranství včetně úhrady vyměřených poplatků a nájemného	Soubor	3,00000 1,00000	5 000,00	15 000,00	RTS 23/ I	Indiv
11	00523 R	Zkoušky a revize	Soubor	3,00000	9 000,00	27 000,00	RTS 23/ I	Indiv
12	005241020R	Geodetické zaměření skutečného provedení Náklady na provedení skutečného zaměření stavby	Soubor	3,00000	11 000,00	33 000,00	RTS 23/ I	Indiv
13	00526 R2	Harmonogram realizace stavby zpracování harmonogramu realizace Stavby a jeho předložení Objednateli k seznámení; včetně zpracování případných připomínek :	soubor	3,00000	1 500,00	4 500,00	Vlastní	Indiv
14	00526 R3	Fotodokumentace realizace stavby	soubor	3,00000	1 500,00	4 500,00	Vlastní	Indiv
15	115	Úvedení pozemků a všech povrchů dotčených stavbou do původního stavu , zapravení, úklidy první pokos	Soubor	3,00000	3 000,00	9 000,00	Vlastní	Indiv
16	005211010R	Předání a převzetí staveniště	Soubor	1,00000	3 000,00	3 000,00	RTS 23/ I	Indiv
17	00524 R	Předání a převzetí díla - zajištění atestů a dokladů o požadovaných vlastnostech výrobků; revizí : - zajištění všech ostatních nezbytných atestů a revizí podle relevantních ČSN :	Soubor	1,00000	4 000,00	4 000,00	RTS 23/ I	Indiv
<b>Celkem</b>						<b>381 000,00</b>		

## **Pokyny pro vyplnění**

Ve všech listech tohoto souboru můžete měnit pouze buňky s modrým pozadím. Jedná se o tyto údaje :

- údaje o firmě
- jednotkové ceny položek zadané na maximálně dvě desetinná místa