

Příloha č.1 Rozpočet a specifikace díla

Číslo: PPK-65a/53/23
Číslo jednací: 05527/UL/23

Rok: 2023

Rozpočet:

Všechny ceny jsou uvedeny v Kč

2023						
ID	Kód	Opatření a činnost	Množství	M.J.	Jednotková cena	Celková cena
Modrá/Jílové						
28562	ZC04	Sečení travního porostu a rákosin				
	ZC04b	Seč křovinořezem	0,5	ha	33 000,00	16 500,00
		Vysoká svažítost lokality: sklon svahu 15-30 %: navýšení o 20%	20	%		3 300,00
		Základní částka				3 000,00
					Cena	22 800,00
Janovice léto						
28563	ZC04	Sečení travního porostu a rákosin				
	ZC04b	Seč křovinořezem	2	ha	33 000,00	66 000,00
		Podmáčená a rašelinná lokalita: podmáčená nebo zrašelinělá místa, lze se volně pohybovat: navýšení o 20%	20	%		13 200,00
					Cena	79 200,00
Kerhartice						
28564	ZC04	Sečení travního porostu a rákosin				
	ZC04b	Seč křovinořezem	0,0662	ha	33 000,00	2 184,60
		Základní částka				3 000,00
					Cena	5 184,60
Horní Oldřichov						
28565	ZC04	Sečení travního porostu a rákosin				
	ZC04c	Seč lehkou mechanizací	0,76	ha	17 425,00	13 243,00
		Podmáčená a rašelinná lokalita: podmáčená nebo zrašelinělá místa, lze se volně pohybovat: navýšení o 20%	20	%		2 648,60
		Základní částka				3 000,00
					Cena	18 891,60
Janovice podzim						
28566	ZC04	Sečení travního porostu a rákosin				
	ZC04b	Seč křovinořezem	2	ha	33 000,00	66 000,00
					Cena	66 000,00

Souhrnný rozpočet:

Všechny ceny jsou uvedeny v Kč

Rok	Cena bez DPH	Sazba DPH %	Výše DPH	Cena bez DPH
2023	192 076,20	0,00	0,00	192 076,20
Celkem	192 076,20		0,00	192 076,20

Specifikace díla:

[Odkaz na mapové dílo](#)

2023						
Modrá/Jílové						
28562	ZC04	Sečení travního porostu a rákosin				22 800,00 Kč
	ZC04b	Seč křovinořezem				

Popis opatření:

Kosení druhově bohaté svahové louky s pětiprstkou žezulníkem a vstavačem mužským křovinořezem. Při sečení budou ponechávány neposečené plochy (asi 10 %, 1-2 ponechaných ploch), proto je rozloha sečené plochy ve srovnání se zákresem na ortofotomapě snížena na 0,5 ha. Veškerá pokosená hmota bude ručně shrabána a

odklizena nejpozději do 14 dnů po pokosení a využita v souladu s platnými právními předpisy.

Vlastnosti:

Termín DO: 31.10.2023

Typ seče: Ponechané plochy

Janovice léto			
28563	ZC04	Sečení travního porostu a rákosin	79 200,00 Kč
	ZC04b	Seč křovinořezem	

Popis opatření:

Kosení vlhkých luk s prstnatcem Fuchsovým křovinořezem. Při sečení budou ponechávány neposečené plochy (asi 10 %, 2-5 ponechaných ploch), proto je rozloha sečené plochy ve srovnání se zákresem na ortofotomapě snížena na 2 ha. Veškerá pokosená hmota bude ručně shrabána a odklizena nejpozději do 14 dnů po pokosení a využita v souladu s platnými právními předpisy.

Vlastnosti:

Termín DO: 15.9.2023

Typ seče: Ponechané plochy

Kerhartice			
28564	ZC04	Sečení travního porostu a rákosin	5 184,60 Kč
	ZC04b	Seč křovinořezem	

Popis opatření:

Kosení zbytkové luční enklávy se vstavačem mužským křovinořezem. Veškerá pokosená hmota bude ručně shrabána a odklizena nejpozději do 14 dnů po pokosení a využita v souladu s platnými právními předpisy.

Vlastnosti:

Termín DO: 30.9.2023

Typ seče: Plošná

Horní Oldřichov			
28565	ZC04	Sečení travního porostu a rákosin	18 891,60 Kč
	ZC04c	Seč lehkou mechanizací	

Popis opatření:

Sečení druhově bohaté střídavě vlhké louky s prstnatcem Fuchsovým, hvozdíkem pyšným, kosatcem sibiřským aj. lehkou mechanizací. Při sečení budou ponechávány neposečené plochy (asi 10 %, 1-2 ponechaných ploch), proto je rozloha sečené plochy ve srovnání se zákresem na ortofotomapě snížena na 0,76 ha. Veškerá pokosená hmota bude shrabána a odklizena nejpozději do 14 dnů po pokosení a využita v souladu s platnými právními předpisy.

Vlastnosti:

Typ seče: Ponechané plochy

Termín DO: 31.10.2023

Janovice podzim			
28566	ZC04	Sečení travního porostu a rákosin	66 000,00 Kč
	ZC04b	Seč křovinořezem	

Popis opatření:

Druhá seč orchidejové louky křovinořezem s důkladným výhrabem včetně stařiny. Při sečení budou ponechávány neposečené plochy (asi 10 %, 2-5 ponechaných ploch), ale jiné než v případě první seče. Plochy ponechané v první seči budou posečeny v rámci druhé seče. Rozloha sečené plochy kvůli vynechávkám je ve srovnání se zákresem na ortofotomapě snížena na 2 ha. Veškerá pokosená hmota bude ručně shrabána a odklizena nejpozději do 14 dnů po pokosení a využita v souladu s platnými právními předpisy.

Vlastnosti:

Termín OD: 20.10.2023

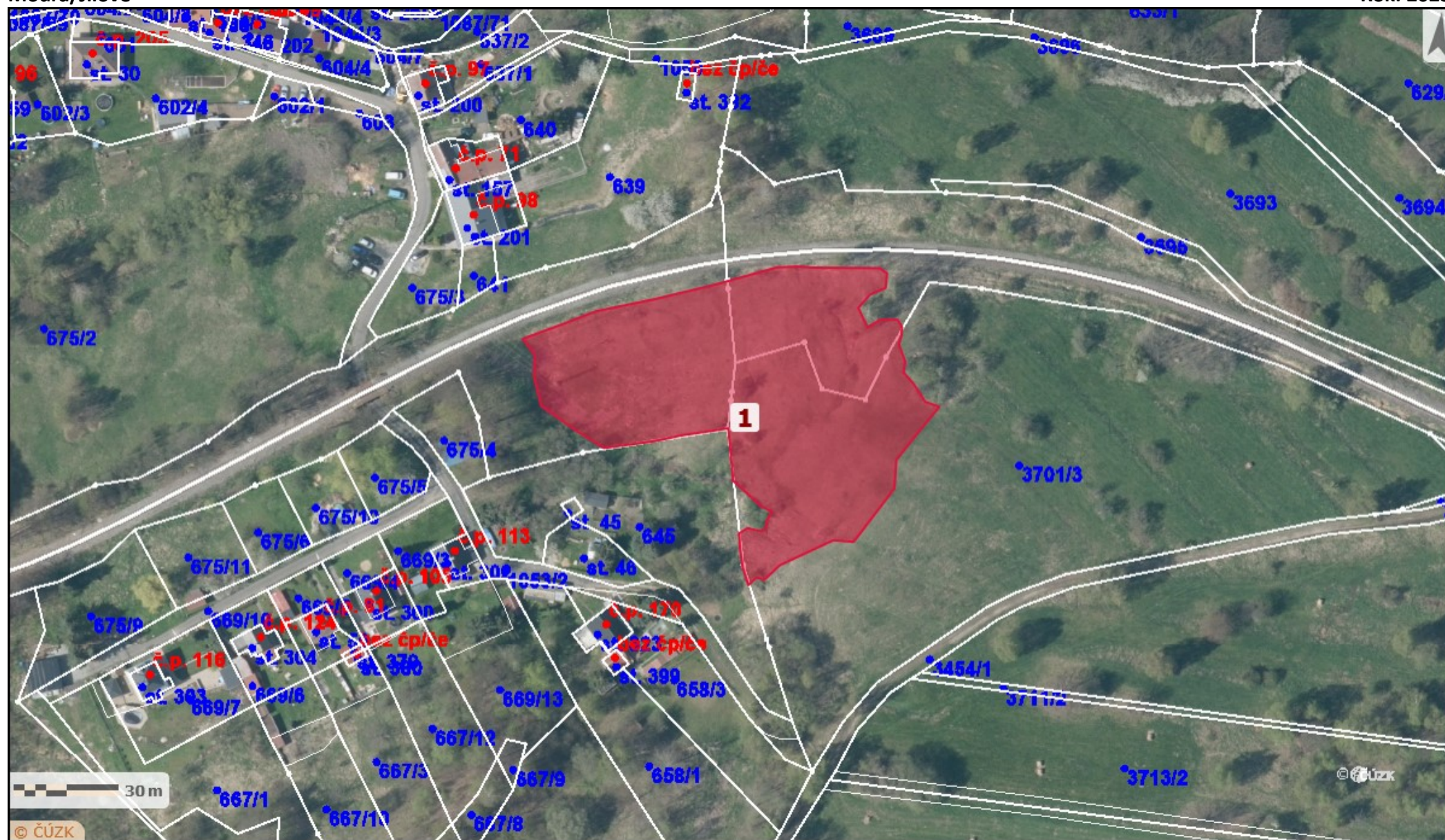
Termín DO: 5.11.2023

Typ seče: Ponechané plochy

76328 [ZC04] Sečení travního porostu a rákosin - [ZC04b] Seč křovinořezem

Modrá/Jílové

Rok: 2023

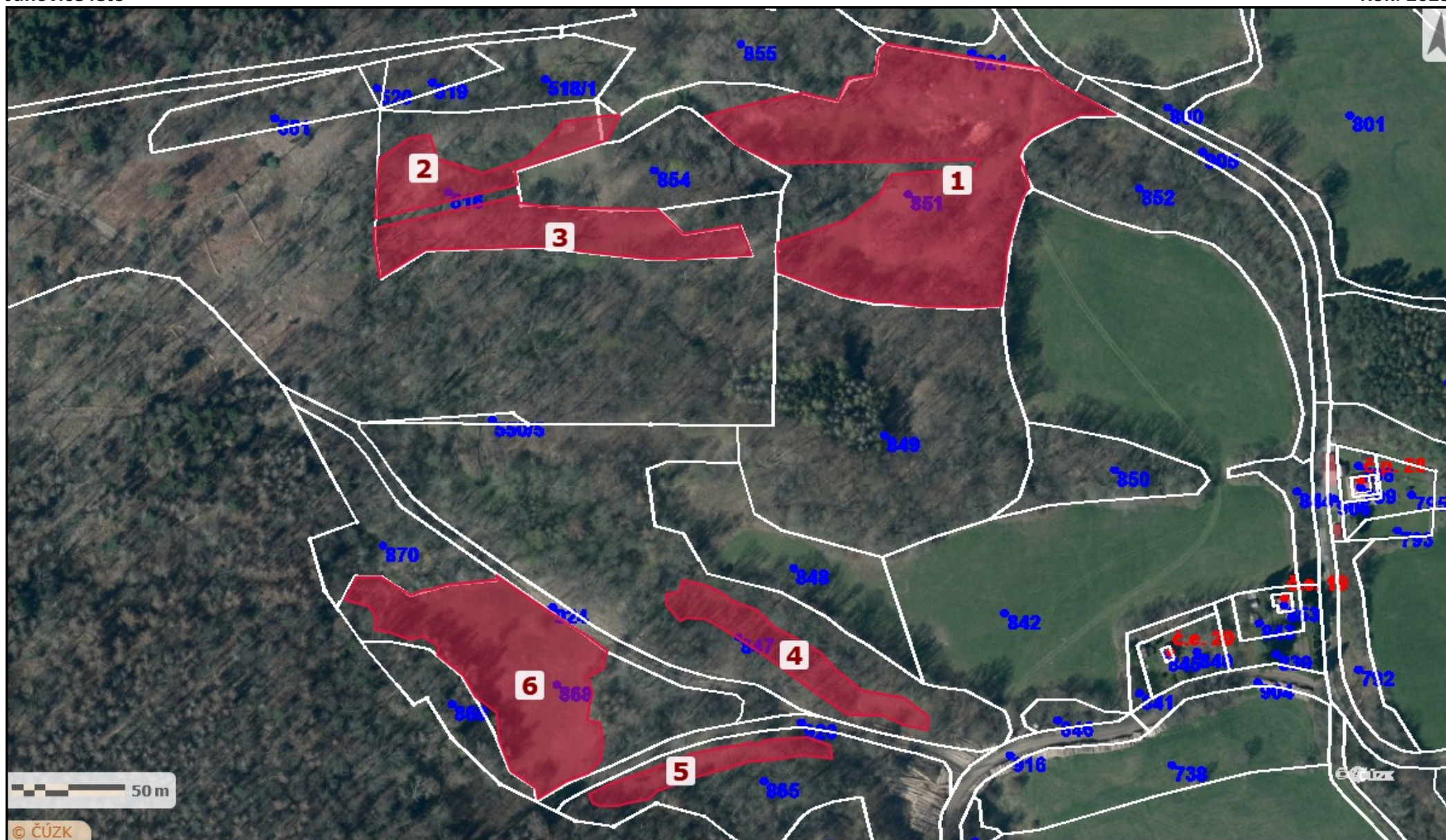


Vydavatel: AOPK ČR, 2023 (Michal Forejt)

76329 [ZC04] Sečení travního porostu a rákosin - [ZC04b] Seč křovinořezem

Janovice léto

Rok: 2023



Vydavatel: AOPK ČR, 2023 (Michal Forejt)

76330 [ZC04] Sečení travního porostu a rákosin - [ZC04b] Seč křovinořezem

Kerhartice

Rok: 2023

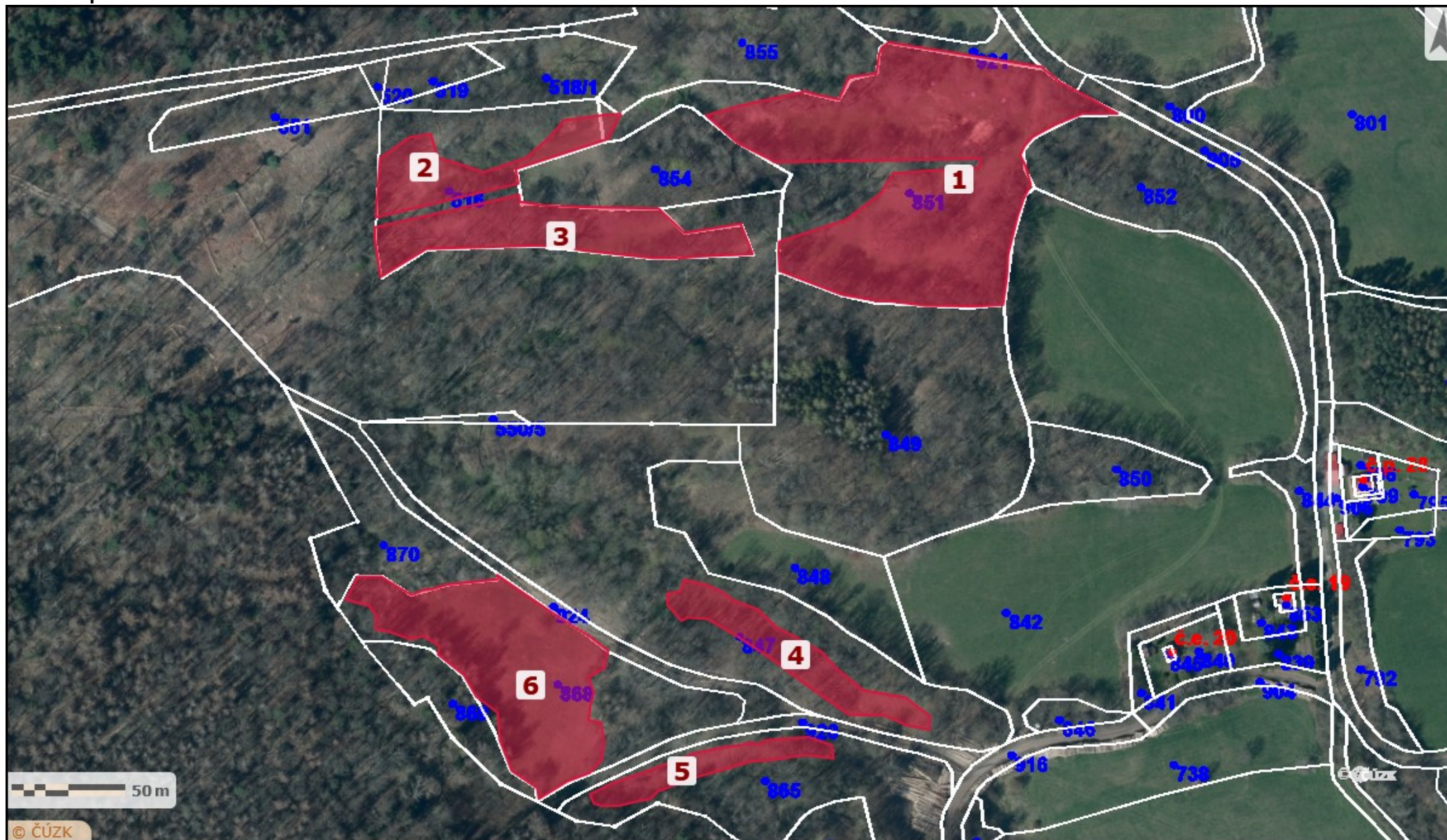


Vydavatel: AOPK ČR, 2023 (Michal Forejt)

76332 [ZC04] Sečení travního porostu a rákosin - [ZC04b] Seč křovinořezem

Janovice podzim

Rok: 2023



Vydavatel: AOPK ČR, 2023 (Michal Forejt)