



VÝKAZ DOSAVADNÍHO A NOVÉHO STAVU ÚDAJŮ KATASTRU NEMOVITOSTÍ

Dosavadní stav			Nový stav												
Označení pozemku parc. číslem	Výměra parcely		Druh pozemku Způsob využití	Označení pozemku parc. číslem	Výměra parcely		Druh pozemku Způsob využití	Typ stavby Způsob využití	Způsob určení výměry	Porovnání se stavem evidence právních vztahů					
	ha	m ²			Číslo listu vlastnictví	Výměra dílu				Označení dílu					
						ha					m ²				
st.35/1										st.35/1		1614			
st.42/1										st.42/1		1643			
st.44										st.44		1628			
st.48										st.48		5345			
st.51										st.51		5340			
st.67										st.67		1439			
st.68										st.68		1654			
103/1										103/1		1437			
129/4										129/4		1			
188										188		1			
217/5										217/5		5354			
599										599		1			
604/1										604/1		1			

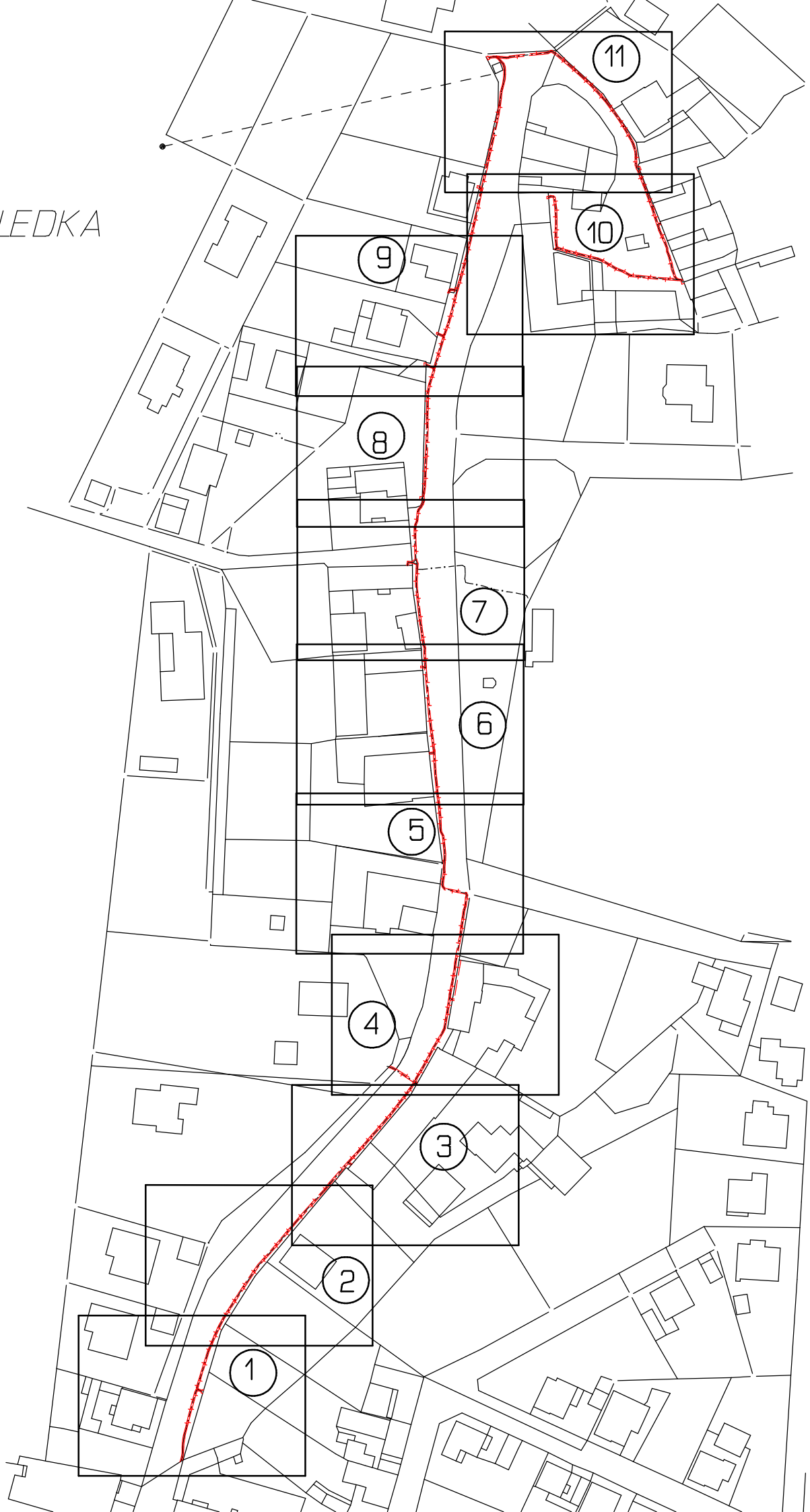
Druh věcného břemene: právo zřizovat a provozovat zařízení distribuční soustavy

Oprávněný: dle smlouvy

<p>GEOMETRICKÝ PLÁN pro vymezení rozsahu věcného břemene k části pozemku</p>	Geometrický plán overil úředně oprávněný zeměměřický inženýr:		Stejnopis overil úředně oprávněný zeměměřický inženýr:		
	Jméno, příjmení: 		Jméno, příjmení:		
	Číslo položky seznamu úředně oprávněných zeměměřických inženýrů: 1011/1995		Číslo položky seznamu úředně oprávněných zeměměřických inženýrů:		
	Dne: 27.2.2023 Číslo: 79/2023		Dne: Číslo:		
Naležitostmi a přesností odpovídá právním předpisům.		Tento stejnopis odpovídá geometrickému plánu v elektronické podobě uloženému v dokumentaci katastrálního úřadu.			
Vyhotovitel: GEODETICKÁ KANCELÁŘ Plavec – Michalec Budovcova 2530 397 01 Prsek		Katastrální úřad souhlasí s očíslováním parcel.		Ověření stejnopisu geometrického plánu v listinné podobě.	
Číslo plánu: 221-1083/2022		 KÚ pro Jihočeský kraj KP Strakonice PGP-223/2023-307 2023.03.10 14:20:12 +01'00'			
Okres: Strakonice					
Obec: Strakonice					
Kat. území: Střela					
Mapový list: Strakonice 8-3/44, 8-4/22					
Dosavadním vlastníkům pozemků byla poskytnuta možnost seznámit se v terénu s průběhem navrhovaných nových hranic, které byly označeny předepsaným způsobem.					

Seznam souřadnic (S-JTSK)				Seznam souřadnic (S-JTSK)				Seznam souřadnic (S-JTSK)				Seznam souřadnic (S-JTSK)											
Číslo bodu	Souřadnice pro zápis do KN			Číslo bodu	Souřadnice pro zápis do KN			Číslo bodu	Souřadnice pro zápis do KN			Číslo bodu	Souřadnice pro zápis do KN										
	Y	X	Kód kv. Poznámka		Y	X	Kód kv. Poznámka		Y	X	Kód kv. Poznámka		Y	X	Kód kv. Poznámka								
1	795442.77	1128062.49	3	60	795361.69	1127905.50	3	119	795375.57	1127793.87	3	178	795357.68	1127696.85	3	237	795310.93	1127691.90	3	296	795334.56	1127705.56	3
2	795442.64	1128061.38	3	61	795361.54	1127904.87	3	120	795375.14	1127792.87	3	179	795357.46	1127696.23	3	238	795309.34	1127695.96	3	297	795334.56	1127707.56	3
3	795442.54	1128058.53	3	62	795361.24	1127903.92	3	121	795374.88	1127790.16	3	180	795356.78	1127696.47	3	239	795308.35	1127698.51	3	298	795334.64	1127711.19	3
4	795442.13	1128056.11	3	63	795360.92	1127901.38	3	122	795374.64	1127789.54	3	181	795356.41	1127696.99	3	240	795307.11	1127702.08	3	299	795334.49	1127713.33	3
5	795440.79	1128050.76	3	64	795360.80	1127900.73	3	123	795374.03	1127788.78	3	182	795355.12	1127691.04	3	241	795306.74	1127701.99	3	300	795334.33	1127713.94	3
6	795438.93	1128043.91	3	65	795360.95	1127900.40	3	124	795373.52	1127787.95	3	183	795353.47	1127683.79	3	242	795306.56	1127702.46	3	301	795333.77	1127714.20	3
7	795438.65	1128043.28	3	66	795367.03	1127899.15	3	125	795373.23	1127787.01	3	184	795351.77	1127675.79	3	243	795306.91	1127702.54	3	302	795330.77	1127715.08	3
8	795438.51	1128042.56	3	67	795367.65	1127898.39	3	126	795373.26	1127786.77	3	185	795351.31	1127672.99	3	244	795306.06	1127705.22	3	303	795327.04	1127716.07	3
9	795437.66	1128039.99	3	68	795367.82	1127897.74	3	127	795373.38	1127786.70	3	186	795351.06	1127671.12	3	245	795305.42	1127707.20	3	304	795322.74	1127717.12	3
10	795437.08	1128037.94	3	69	795367.28	1127893.95	3	128	795373.57	1127786.64	3	187	795350.87	1127669.25	3	246	795304.75	1127707.02	3	305	795321.44	1127717.67	3
11	795435.26	1128032.11	3	70	795367.36	1127892.82	3	129	795373.59	1127786.89	3	188	795350.31	1127667.03	3	247	795304.56	1127707.49	3	306	795317.31	1127720.04	3
12	795433.27	1128027.36	3	71	795367.23	1127891.27	3	130	795374.09	1127786.85	3	189	795350.00	1127665.50	3	248	795305.24	1127707.67	3	307	795315.43	1127720.76	3
13	795432.01	1128024.73	3	72	795367.49	1127890.79	3	131	795374.01	1127785.85	3	190	795349.90	1127664.21	3	249	795304.85	1127708.97	3	308	795313.29	1127721.95	3
14	795431.09	1128022.94	3	73	795367.16	1127890.54	3	132	795373.45	1127785.90	3	191	795349.91	1127663.07	3	250	795303.23	1127712.59	3	309	795305.45	1127722.75	3
15	795428.96	1128019.50	3	74	795367.13	1127888.87	3	133	795373.35	1127785.68	3	192	795349.98	1127662.16	3	251	795302.61	1127714.26	3	310	795300.54	1127723.06	3
16	795426.45	1128015.58	3	75	795367.60	1127883.71	3	134	795373.16	1127784.77	3	193	795350.26	1127661.33	3	252	795302.54	1127715.20	3	311	795300.88	1127722.51	3
17	795423.40	1128010.98	3	76	795368.24	1127882.55	3	135	795372.94	1127782.80	3	194	795351.07	1127660.46	3	253	795302.05	1127716.47	3	312	795301.55	1127720.55	3
18	795420.83	1128007.27	3	77	795368.40	1127881.39	3	136	795372.65	1127776.36	3	195	795351.81	1127659.66	3	254	795301.44	1127718.61	3	313	795301.92	1127718.73	3
19	795417.23	1128003.24	3	78	795368.41	1127880.58	3	137	795372.41	1127772.43	3	196	795352.13	1127659.42	3	255	795301.07	1127720.41	3	314	795302.53	1127716.63	3
20	795414.12	1127999.66	3	79	795368.52	1127877.97	3	138	795372.20	1127765.91	3	197	795352.81	1127659.42	3	256	795300.42	1127722.29	3	315	795303.04	1127715.32	3
21	795410.13	1127994.90	3	80	795368.78	1127874.90	3	139	795372.24	1127762.68	3	198	795353.68	1127659.58	3	257	795300.09	1127722.83	3	316	795303.11	1127714.36	3
22	795407.12	1127991.46	3	81	795369.22	1127871.78	3	140	795372.12	1127759.86	3	199	795354.12	1127659.62	3	258	795299.68	1127723.12	3	317	795303.69	1127712.77	3
23	795401.85	1127985.72	3	82	795369.50	1127868.77	3	141	795372.06	1127756.11	3	200	795354.01	1127659.82	3	259	795298.71	1127723.25	3	318	795305.31	1127709.15	3
24	795400.15	1127983.55	3	83	795369.55	1127868.32	3	142	795371.50	1127753.38	3	201	795354.46	1127660.06	3	260	795298.38	1127723.57	3	319	795305.65	1127708.04	3
25	795395.01	1127977.64	3	84	795369.83	1127866.07	3	143	795370.28	1127749.46	3	202	795354.93	1127659.18	3	261	795298.26	1127723.53	3	320	795305.83	1127707.58	3
26	795392.29	1127974.74	3	85	795370.19	1127860.01	3	144	795370.31	1127749.13	3	203	795354.49	1127658.94	3	262	795297.89	1127724.46	3	321	795306.54	1127705.38	3
27	795389.93	1127972.10	3	86	795371.37	1127860.12	3	145	795370.40	1127748.99	3	204	795354.38	1127659.14	3	263	795298.59	1127724.69	3	322	795307.32	1127702.92	3
28	795387.68	1127969.49	3	87	795371.43	1127859.62	3	146	795371.55	1127748.57	3	205	795353.74	1127659.08	3	264	795298.81	1127723.84	3	323	795307.50	1127702.46	3
29	795387.42	1127969.23	3	88	795370.22	1127859.51	3	147	795372.32	1127748.17	3	206	795352.85	1127658.92	3	265	795298.93	1127723.73	3	324	795308.83	1127698.63	3
30	795382.19	1127963.11	3	89	795370.72	1127855.61	3	148	795372.30	1127747.61	3	207	795352.04	1127658.92	3	266	795299.79	1127723.61	3	325	795309.80	1127696.14	3
31	795380.27	1127960.57	3	90	795371.15	1127852.61	3	149	795371.35	1127748.11	3	208	795350.38	1127659.06	3	267	795305.49	1127723.25	3	326	795311.44	1127691.98	3
32	795378.51	1127958.38	3	91	795371.61	1127848.36	3	150	795370.08	1127748.57	3	209	795349.15	1127659.21	3	268	795313.45	1127722.43	3	327	795311.71	1127691.46	3
33	795376.78	1127955.93	3	92	795372.68	1127835.34	3	151	795369.68	1127747.34	3	210	795348.71	1127659.17	3	269	795315.65	1127721.22	3	328	795312.06	1127690.34	3
34	795375.96	1127954.65	3	93	795373.27	1127835.21	3	152	795368.27	1127742.47	3	211	795348.25	1127658.93	3	270	795317.53	1127720.50	3	329	795312.07	1127687.28	3
35	795376.36	1127954.36	3	94	795373.84	1127835.25	3	153	795367.50	1127740.00	3	212	795338.29	1127657.89	3	271	795321.66	1127718.11	3	330	795312.22	1127686.33	3
36	795381.21	1127951.20	3	95	795373.87	1127834.74	3	154	795367.63	1127739.80	3	213	795337.27	1127657.79	3	272	795322.90	1127717.60	3	331	795312.81	1127684.46	3
37	795381.95	1127950.80	3	96	795373.31	1127834.70	3	155	795369.33	1127739.02	3	214	795336.67	1127657.43	3	273	795327.16	1127716.55	3	332	795313.24	1127683.54	3
38	795383.06	1127950.36	3	97	795372.72	1127834.82	3	156	795369.20	1127738.53	3	215	795335.85	1127657.39	3	274	795330.91	1127715.56	3	333	795314.07	1127682.00	3
39	795382.68	1127949.98	3	98	795372.93	1127831.14	3	157	795367.51	1127739.30	3	216	795334.18	1127658.57	3	275	795333.95	1127714.66	3	334	795315.26	1127679.94	3
40	795381.75	1127950.34	3	99	795372.93	1127830.37	3	158	795367.18	1127739.01	3	217	795331.11	1127661.19	3	276	795334.36	1127714.48	3	335	795316.98	1127677.21	3
41	795380.91	1127950.79	3	100	795372.88	1127829.55	3	159	795366.04	1127735.73	3	218	795327.63	1127664.31	3	277	795334.81	1127714.82	3	336	795318.22	1127675.46	3
42	795376.07	1127953.95	3	101	795373.20	1127828.65	3	160	795364.93	1127731.96	3	219	795324.88	1127666.85	3	278	795335.42	1127714.65	3	337	795320.75	1127672.07	3
43	795375.79	1127954.15	3	102	795373.74	1127825.05	3	161	795363.72	1127726.68	3	220	795323.01	1127668.75	3	279	795334.79	1127714.18	3	338	795323.37	1127669.09	3
44	795373.53	1127950.44	3	103	795374.00	1127823.15	3	162	795364.11	1127726.61	3	221	795320.59	1127671.49	3	280	795334.99	1127713.41	3	339	795327.97	1127664.67	3
45	795371.50	1127946.76	3	104	795374.08	1127822.73	3	163	795365.09	1127726.49	3	222	795320.38	1127671.15	3	281	795335.14	1127711.21	3	340	795331.43	1127661.57	3
46	795370.33	1127944.46	3	105	795374.67	1127817.50	3	164	795365.23	1127726.54	3	223	795320.08	1127671.61	3	282	795335.06	1127707.56	3	341	795334.48	1	

PŘEHLEDKA



187/4

LIST 1

264

265

188

200/3

187/7

DETAIL A:

63/2

63/1

599

DETAIL A:

599

1245/14

187/6

187/6

k.o. Strela

k.o. Dražejov u Strakonici

1245/8

189/2

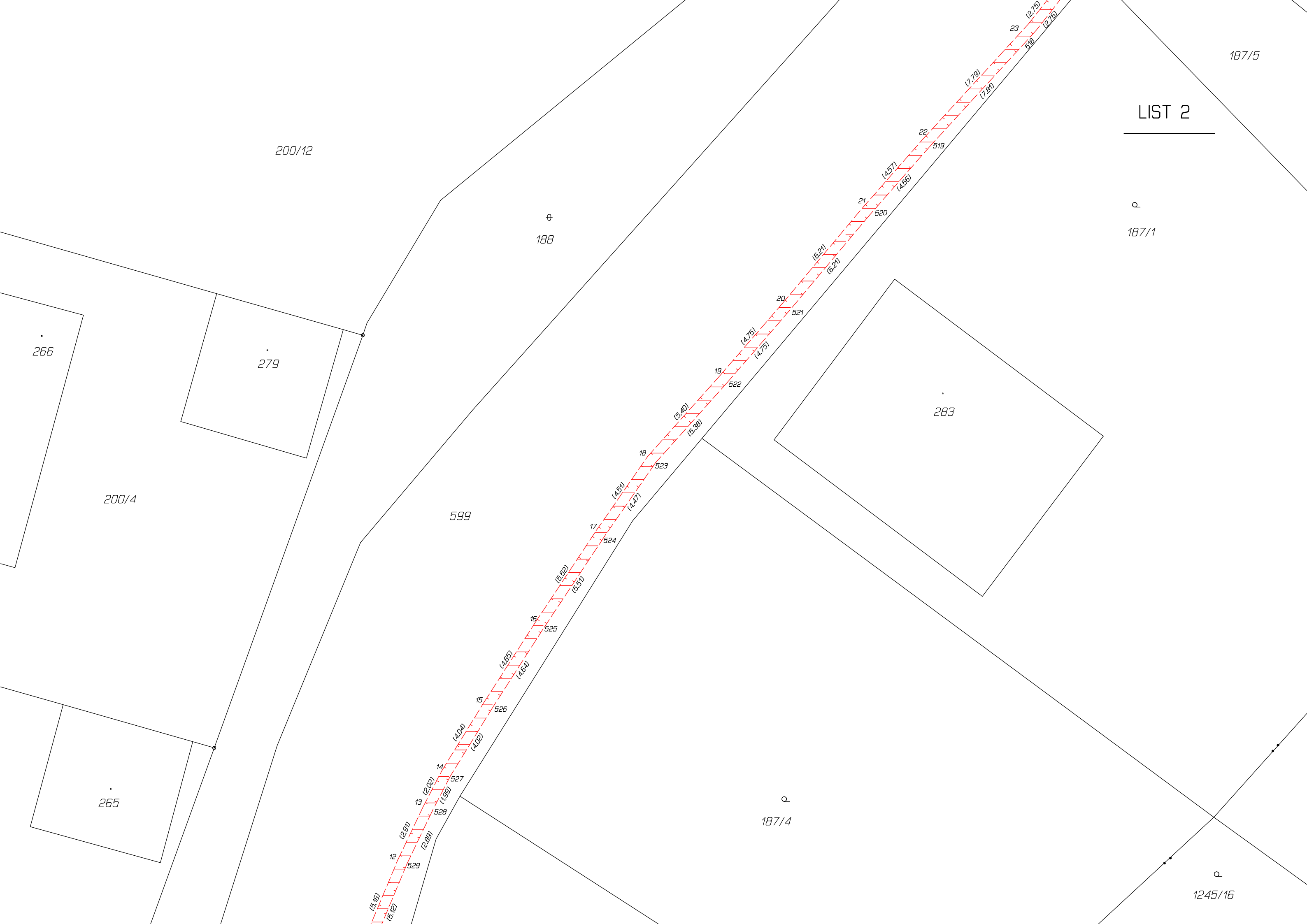
75594001219-1938 75594001219-1939

1335

107

1272/5





LIST 2

266

279

200/4

265

200/12

599

⊕
188

⊙
187/4

187/5

⊙
187/1

⊙
1245/16

(5.167)
(5.12)

12 529

(2.88)

(2.91)

13 528

(1.99)

(2.02)

14 527

(4.04)

(4.02)

15 526

(4.65)

(4.64)

16 525

(5.52)

(5.51)

17 524

(4.51)

(4.47)

18 523

(5.40)

(5.38)

19 522

(4.75)

(4.75)

20 521

(6.21)

(6.21)

21 520

(4.57)

(4.56)

22 519

(7.79)

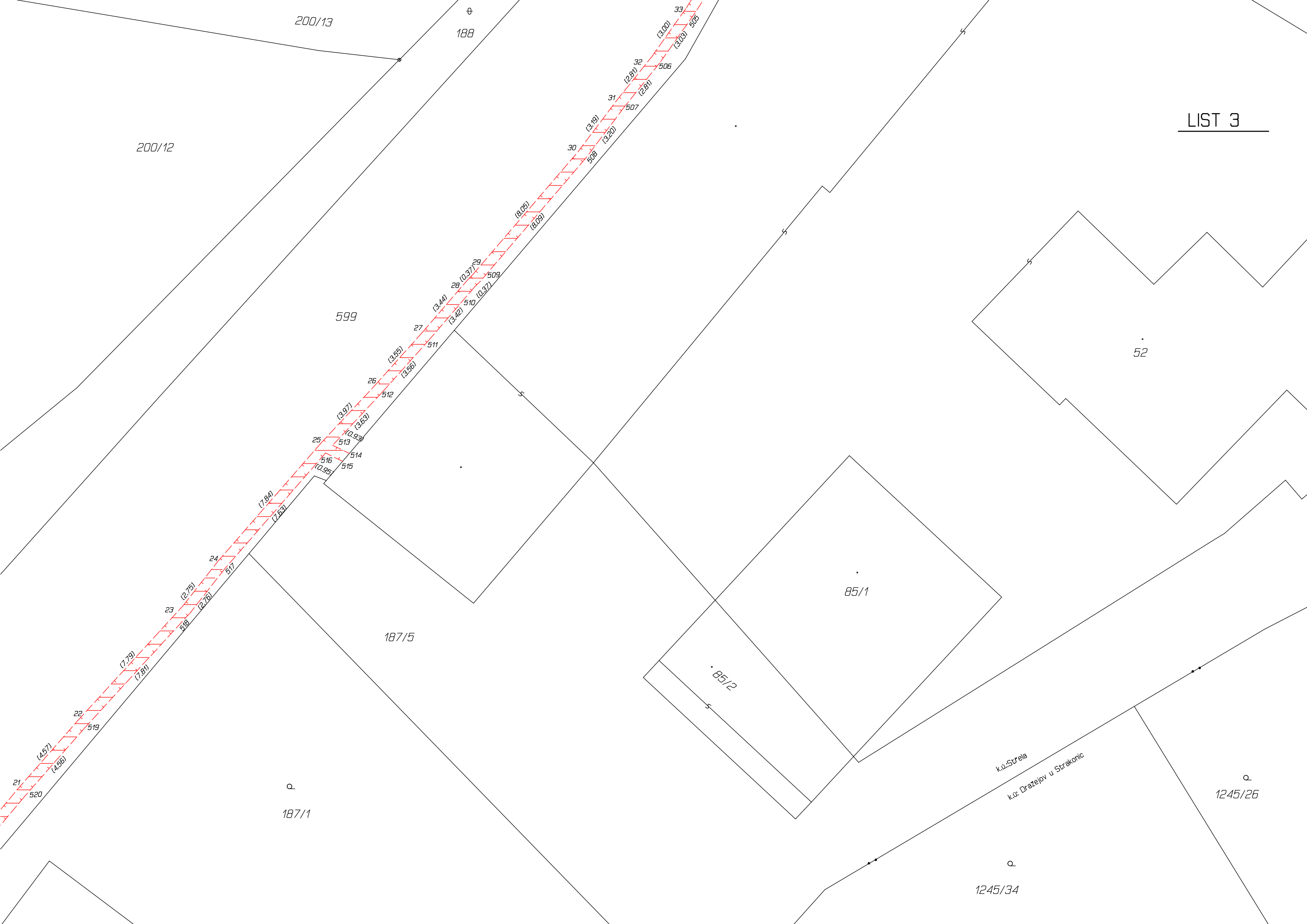
(7.79)

23 518

(2.75)

(2.75)

LIST 3



200/13

188

200/12

599

52

85/1

85/2

187/5

187/1

1245/26

1245/34

k.ú. Strela

k.ú. Dražetpy u Strakoníc



DETAIL B :

DETAIL C :

DETAIL C :

257

113

114

599

51

51

52

200/2

117/1

200/13

188

DETAIL B :

52

LIST 5



190/5

49

111/1

129/4

130/2

599

190/2

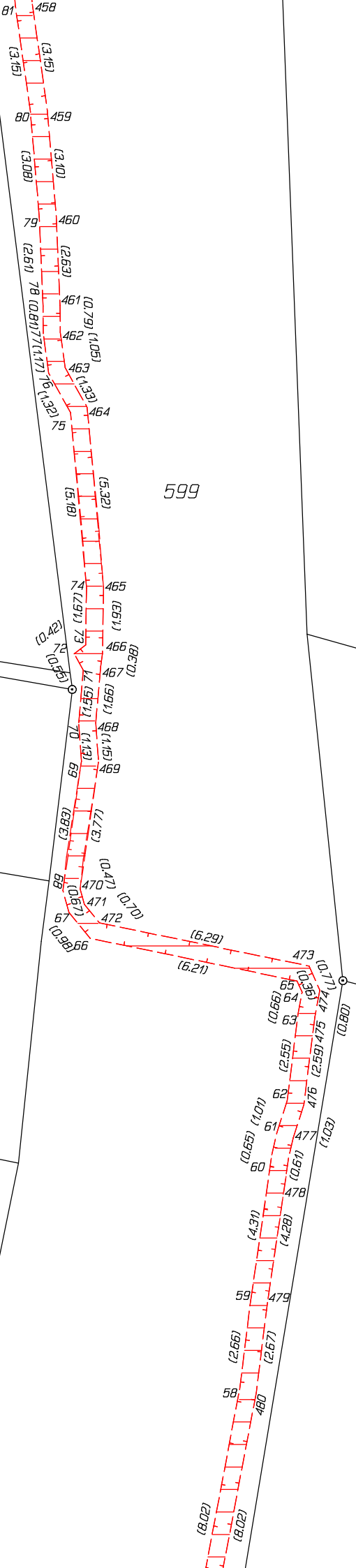
50

602

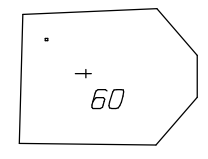
190/3

113

114



LIST 6



LIST 7



209/2

103/1

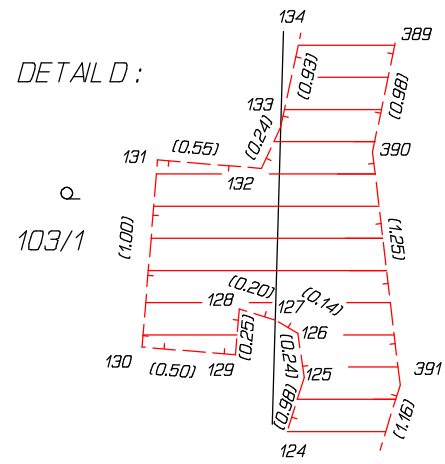
103/2

102

LIST 8

209/14

DETAIL D :

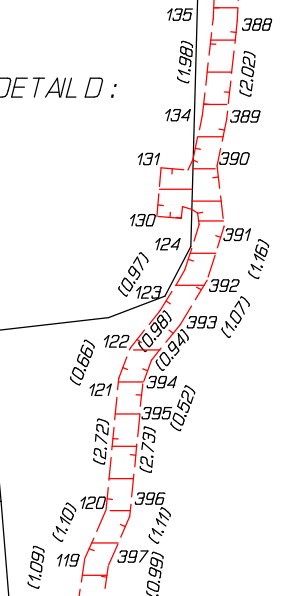


599

599

129/6

DETAIL D :



46

128

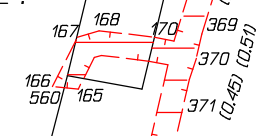
217/4

DETAILE :



LIST 9

DETAILE :



209/2

103/2

103/1

102



LIST 10

DETAIL F :

DETAIL F :

599

43

42/1

44

55

39

42/3

42/1

35/1

36

37

38

45

40

42/2

68

366

359(0.13)

261

262

263

264

265

266

267

268

269

270

271

272

273

274

275

276

277

278

279

280

281

282

283

284

285

286

287

288

289

290

291

292

293

294

295

296

297

298

299

300

301

302

303

304

305

306

307

308

309

310

311

312

313

314

315

316

317

318

319

320

321

322

323

324

325

326

327

328

329

330

331

332

333

334

335

336

337

338

339

340

341

342

343

344

345

346

347

348

349

350

351

352

353

354

355

356

357

358

359

360

361

362

363

364

365

366

367

368

369

370

371

372

373

374

375

376

377

378

379

380

381

382

383

384

385

386

387

388

389

390

391

392

393

394

395

396

397

398

399

400

401

402

403

404

405

406

407

408

409

410

411

412

413

414

415

416

417

418

419

420

421

422

423

424

425

426

427

428

429

430

431

432

433

434

435

436

437

438

439

440

441

442

443

444

445

446

447

448

449

450

451

452

453

454

455

456

457

458

459

460

461

462

463

464

465

466

467

468

469

470

471

472

473

474

475

476

477

478

479

480

481

482

483

484

485

486

487

488

489

490

491

492

493

494

495

496

497

498

499

500

501

502

503

504

505

506

507

508

509

510

511

512

513

514

515

516

517

518

519

520

521

522

523

524

525

526

527

528

529

530

531

532

533

534

535

536

537

538

539

540

541

542

543

544

545

546

547

548

549

550

551

552

553

554

555

556

557

558

559

560

561

562

<

209/24

1293/1

1293/1

76/2

k.ú: Dražejov u Strakonici

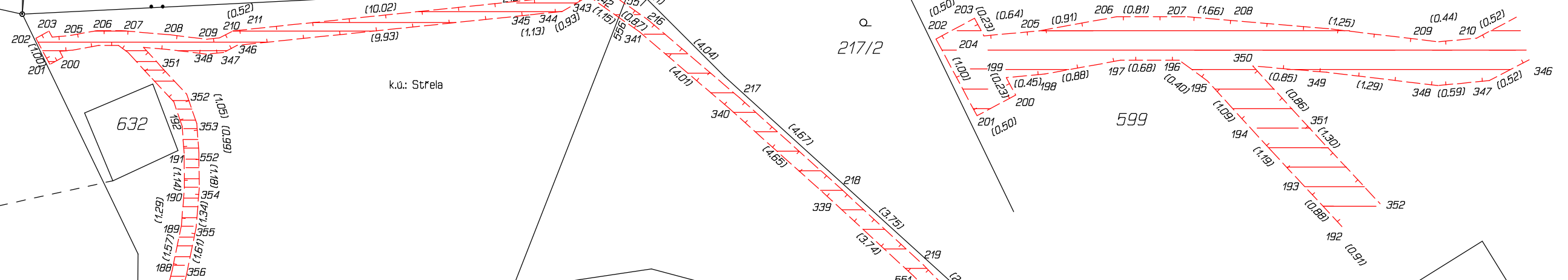
209/24

DETAIL H :

k.ú: Dražejov u Strakonici

DETAIL H :

k.ú: Strrela



217/2

599

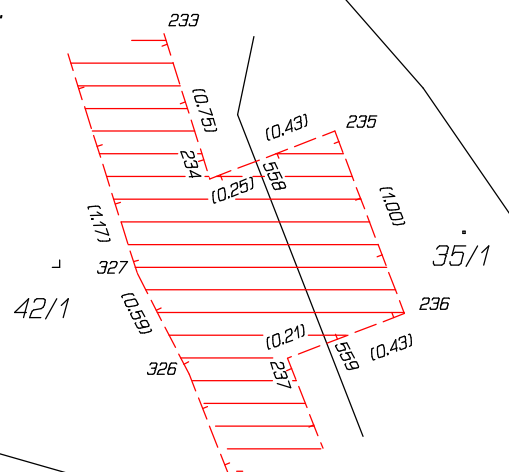
94/1

DETAIL G :

42/1

93/1

35/2



183

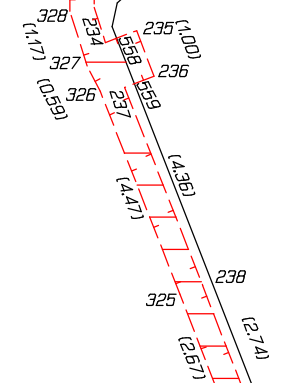
362

43

42/1

DETAIL G :

35/1



68