
KUPNÍ SMLOUVA č. j.: KRPC-103165/ČJ-2023-0200VO-VZJ
Dodávka zimních pneumatik pro služební dopravní prostředky 2023-7
na základě rámcové dohody č. j.: MV-36569-34/VZ-2022 uzavřené dne 16. 8. 2022
dle § 2079 a násl. zákona č. 89/2012 Sb., Občanský zákoník, (dále jen „Občanský zákoník“)

Níže uvedeného dne, měsíce a roku byla uzavřena mezi smluvními stranami na základě rámcové dohody č. j.: MV-36569-34/VZ-2022 v platném znění (dále jen „RD“) kupní smlouva následujícího obsahu:

I.

Smluvní strany

1. Prodávající:

PNEU HNÍDEK s.r.o.

se sídlem: Knoflíková 2814/8a, 466 01 Jablonec nad Nisou

zastoupený: [REDACTED]

IČO: 254 97 561

DIČ: CZ25497561

bankovní spojení: Česká spořitelna, a.s.

číslo účtu: 2595482/0800

kontaktní osoba: [REDACTED]

telefon: [REDACTED]

e-mail: [REDACTED]

Zapsán v obchodním rejstříku, vedeným u Krajského soudu v Ústí nad Labem, oddíl C, vložka 21089

Datová schránka: x5rtsbs

(dále jen „prodávající“)

2. Kupující:

Česká republika - Krajské ředitelství policie Jihočeského kraje

se sídlem Lannova tř. 193/26, 370 74 České Budějovice

zastoupený: [REDACTED]

IČO: 75151511

Není plátcem DPH

Bankovní spojení: ČNB České Budějovice

Číslo účtu: 64133881/0710

Datová schránka: eb8ai73

(dále jen „kupující“)

II.


Předmět plnění

1. Předmětem plnění je závazek prodávajícího dodat kupujícímu nové, nepoužité a neprotektorované pneumatiky (dále jen „zboží“), specifikované v příloze č. 1, která tvoří nedílnou součást této smlouvy, pro potřeby Krajského ředitelství policie Jihočeského kraje, České Budějovice, včetně dopravy do místa plnění.

Dodávka zimních pneumatik pro SDP na r. 2023-7 na základě RD č.j.: MV-36569-34/VZ-2022 v platném znění

2. Předmět bude plněn za obchodních podmínek, které jsou stanoveny rámcovou dohodou č.j. MV-36569-34/VZ-2022 v platném znění (dále jen „rámcová dohoda“), občanským zákoníkem a touto kupní smlouvou.
3. Kupující se zavazuje předmět plnění převzít a zaplatit sjednanou cenu podle článku IV. této smlouvy.

III. Doba a místo plnění

1. Nákup a dodávka bude realizována na základě uzavřené kupní smlouvy.
2. **Prodávající je povinen dodat zboží nejpozději do 14 kalendářních dnů od nabytí účinnosti kupní smlouvy.**
3. O dodávce zboží je prodávající povinen, nejpozději do 48 hodin před uskutečněním dodávky, informovat odpovědnou osobu kupujícího:

4. Místem plnění je sklad Krajského ředitelství policie Jihočeského kraje OSM-AO, Nerudova 860, České Budějovice.

IV. Kupní cena

- | | |
|-------------------------------------|-----------------------------|
| 1. Cena je stanovena ve výši | 867 872,00Kč bez DPH |
| DPH 21 % | 182 253,12 Kč |
| celková cena vč. DPH | 1 050 125,12Kč s DPH |
2. Nabídkové jednotkové ceny a celková kupní cena za předmět plnění jsou považovány za ceny nejvýše přípustné a jsou dále uvedeny v příloze č. 1 **předmět plnění-seznam požadovaného zboží, vč. ocenění a celkové ceny zboží.**
 3. **Smluvní kupní cena zahrnuje veškeré režijní náklady prodávajícího spojené s celními poplatky, pojištěním, skladováním a dodáním předmětu plnění veřejné zakázky do místa plnění a odvozu opotřebovaných pneumatik včetně jejich ekologické likvidace.**
 4. Smluvní kupní cena je stanovena jako nejvýše přípustná, kterou je možné překročit jen v případě změny zákonné sazby DPH.
 5. Proávající prohlašuje, že na sebe přebírá nebezpečí změny okolností dle § 1765 odst. 2 občanského zákoníku.

V.

Všeobecné dodací podmínky, technická specifikace

1. Kupující nabývá vlastnická práva ke zboží jeho převzetím od prodávajícího a potvrzením dokladu o převzetí zboží odpovědnou osobou kupujícího v místě plnění. Jedno vyhotovení dokladu o převzetí zboží obdrží kupující a druhé prodávající.
2. Prodávající se zavazuje dodat požadované zboží nové, nepoužité, neprotektorované a nepoškozené – vše dle technické specifikace a podmínek uvedených v rámcové dohodě a této kupní smlouvě.
3. Kupující požaduje předložit jako součást dodávky čestné prohlášení, že všechny dodávané pneumatiky jsou homologované.
4. Prodávající je povinen po celou dobu platnosti a účinnosti rámcové dohody zabezpečit na své náklady zpětné převzetí a ekologickou likvidaci opotřebovaných pneumatik a to v souladu se zákonem č. 541/2020 Sb., o odpadech.
5. Zboží dodané dle této smlouvy nebude v době převzetí kupujícím starší dvou let.

VI.

Platební podmínky

1. Platba za uskutečněnou dodávku předmětu plnění, v termínech dle rámcové dohody, bude provedena bezhotovostním platebním převodem po jeho řádném předání a převzetí kupujícím. **Faktura ve dvojím vyhotovení bude nedílnou součástí dodávky předmětu plnění, přičemž přílohou faktury bude zástupci obou smluvních stran podepsaný dodací list potvrzující, že dodávka byla dodána kupujícímu v požadovaném množství a kvalitě.**
2. **Kupující souhlasí s možnou alternativní formou doručení faktury v elektronické podobě, a to pouze jejím zasláním do datové schránky (eb8ai73).** V tomto případě bude předmět zprávy povinně označen: „**Faktura pro OSM-AO**“.
3. **Faktura musí obsahovat číslo jednacích této kupní smlouvy a číslo jednacích rámcové dohody, ke které se dodávka vztahuje spolu se všemi údaji uvedenými v § 29 zákona č. 235/2004 Sb., o dani z přidané hodnoty, ve znění pozdějších předpisů a údaje uvedené v § 435 občanského zákoníku.**
4. Faktura je splatná do 30 kalendářních dnů od jejího doručení kupujícímu. Faktura je považována za proplacenou okamžikem odepsání příslušné finanční částky z účtu kupujícího ve prospěch účtu prodávajícího. Je-li však faktura doručena po 15. prosinci příslušného roku, splatnost takové faktury je stanovena na 60 kalendářních dnů od jejího doručení.
5. Kupující je oprávněn vrátit prodávajícímu před datem splatnosti příslušnou fakturu, pokud taková faktura nemá náležitosti stanovené touto kupní smlouvou nebo obecně závaznými předpisy, není ve dvojím vyhotovení a není doložena kopií potvrzeného dodacího listu, obsahuje nesprávné cenové údaje nebo jiný druh plnění než dohodnutý ve smlouvě a to s uvedením důvodu vrácení. Prodávající je povinen v případě vrácení faktury vyhotovit fakturu novou. Důvodným vrácením faktury přestává běžet původní lhůta splatnosti. Nová lhůta v původní délce splatnosti běží znovu ode dne doručení opravené nebo nově vystavené faktury.
6. Platby budou realizovány v Kč na základě předložené faktury.
7. Zálohové platby kupující neposkytuje.

VII.

Podstatné porušení smlouvy

1. Smluvní strany pokládají za podstatné porušení smlouvy:

- a) nedodání zboží prodávajícím ani do 48 hod. po uplynutí dodací lhůty;
 - b) prodlení kupujícího se zaplacením ceny plnění;
 - c) opakované, nezdůvodněné nereagování prodávajícího na výzvy kupujícího;
 - d) nesplnění kvantitativních a kvalitativních požadavků kupujícího prodávajícím;
 - e) nedodání náhradního zboží podle záručních podmínek do 14 kalendářních dnů pro vrácení vadného zboží.
2. Ujednáním o náhradním plnění není dotčena odpovědnost prodávajícího za škodu.

VIII.

Záruční podmínky

1. Prodávající prohlašuje, že zaručuje dohodnuté vlastnosti zboží specifikované v rámcové dohodě, a to po dobu 24 měsíců od převzetí zboží kupujícím.
2. Prodávající je v záruční lhůtě povinen odstranit závady do 14 kalendářních dnů od data doručení reklamace, bezplatnou výměnou za nezávadné zboží ve stejném množství. Kupující uplatňuje reklamaci u prodávajícího zasláním e-mailové zprávy na elektronickou adresu: pneuhnideksro@gmail.com, prodávající je povinen přijetí zprávy kupujícímu potvrdit.

IX.

Sankce

1. Prodávající je oprávněn požadovat na kupujícím úrok z prodlení za nedodržení termínu splatnosti faktury ve výši stanovené v článku 11 dle rámcové dohody z oprávněně fakturované a neuhrazené částky včetně DPH za každý i započatý den prodlení. Výše sankce není omezena.
2. Kupující je oprávněn požadovat na prodávajícím smluvní pokutu za nedodržení termínu plnění dodání předmětu plnění dle kupní smlouvy, a to ve výši stanovené v článku 11 dle rámcové dohody z ceny nedodaného předmětu plnění včetně DPH za každý i započatý den prodlení. Výše sankce není omezena.
3. Kupující je oprávněn požadovat na prodávajícím smluvní pokutu za nedodržení doby pro odstranění zjištěných vad na základě reklamace, a to ve výši stanovené v článku 11 dle rámcové dohody z ceny reklamovaného předmětu plnění včetně DPH, a to za každý i započatý den prodlení. Minimální výše sankce je 1000,- Kč za den.
4. Úrok z prodlení a smluvní pokuta jsou splatné do 30 kalendářních dnů od data, kdy byla povinné straně doručena písemná výzva k jejich zaplacení oprávněnou stranou, a to na účet oprávněné strany uvedený v písemné výzvě. Ustanovením o smluvní pokutě není dotčeno právo oprávněné strany na náhradu škody.

X.

Odstoupení od smlouvy

1. Odstoupení od smlouvy se řídí příslušnými ustanoveními občanského zákoníku.
2. Smluvní strany jsou oprávněny odstoupit od smlouvy při podstatném porušení smlouvy dle čl. VII této kupní smlouvy.
3. Kupující je oprávněn odstoupit od této kupní smlouvy, jestliže nabyde právní moci rozhodnutí insolvenčního soudu, jímž se osvědčuje úpadek či hrozící úpadek prodávajícího ve smyslu zákona č. 182/2006 Sb., o úpadku a způsobech jeho řešení (insolvenční zákon), ve znění pozdějších předpisů.

XI.

Řešení sporů

1. Tato smlouva se řídí právním řádem České republiky, zejména příslušnými ustanoveními občanského zákoníku a dle výše uvedené rámcové dohody.
2. Veškeré spory mezi smluvními stranami budou řešeny nejprve smírně.
3. Nebude-li smírného řešení dosaženo, budou spory řešeny v soudním řízení.

XII.

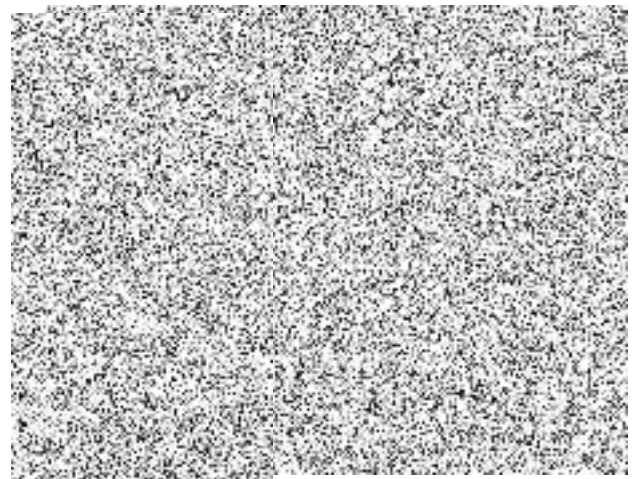
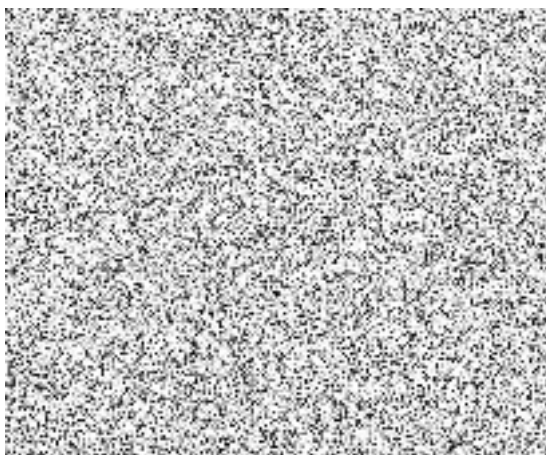
Odpovědnost za škody

1. Prodávající odpovídá za škodu způsobenou vadným plněním této smlouvy v rozsahu stanoveném českým právním řádem, zejména pak zákonem č. 89/2012 Sb., občanský zákoník.

XIII.

Závěrečná ustanovení

1. Smlouva nabývá platnosti dnem jejího podpisu oběma smluvními stranami a je účinná dnem uveřejnění v registru smluv. Vklad do registru smluv provede kupující.
2. Smlouva je podepsána elektronicky.
3. Tato kupní smlouva je uzavřena v souladu s výše uvedenou rámcovou dohodou a to i v těch ustanoveních, která nejsou v této kupní smlouvě konkrétně uvedena.
4. Tato smlouva může být měněna nebo doplňována jen písemnými a očíslovanými dodatky odsouhlasenými oprávněnými zástupci obou smluvních stran, tyto se stanou nedílnou součástí této smlouvy.
5. Prodávající prohlašuje, že souhlasí s tím, aby kupující použil jeho osobní údaje v souladu se zákonem č. 110/2019 Sb., o zpracování osobních údajů a s Nařízením Evropského parlamentu a Rady 2016/679 (GDPR) a se souvisejícími vnitrostátními právními úpravami pro účely sepsání této smlouvy a její zpracování v systému SAP a zajištění řádného plnění práv a povinností plynoucích z uzavřeného smluvního vztahu.
6. Z důvodu právní jistoty smluvní strany prohlašují, že jejich závazkový vztah založený touto smlouvou se řídí zákonem č. 89/2012 Sb., občanským zákoníkem.
7. Obě smluvní strany prohlašují, že smlouva nebyla uzavřena v tísní, ani za jednostranně nevýhodných podmínek a na důkaz toho připojují své vlastnoruční podpisy.
8. Nedílnou součástí smlouvy je příloha:
předmět plnění-seznam požadovaného zboží, vč. ocenění a celkové ceny zboží – 1 strana



Dodávka zimních pneumatik pro SDP na r. 2023-7 na základě RD č.j.: MV-36569-34/VZ-2022 v platném znění

**Příloha č. 1 ke kupní smlouvě:
předmět plnění-seznam požadovaného zboží, vč. ocenění a celkové ceny zboží**

p. dle přílohy RD	specifikace pneumatik	množství MJ [ks]	cena za MJ [Kč] bez DPH	cena za MJ [Kč] vč. DPH	cena za celkové množství [Kč] bez DPH	cena za celkové množství [Kč] vč. DPH
37	205/55 R16, zimní, H 91	100	1 507	1 823,47	150 700,00	182 347,00
77	215/65 R17, zimní, V 99	100	3 251	3 933,71	325 100,00	393 371,00
15	185/60 R15, zimní, T 84	80	1 568	1 897,28	125 440,00	151 782,40
72	215/65 R16, zimní, T 109/107, index C	4	2 557	3 093,97	10 228,00	12 375,88
53	205/80 R16, celoroční, T110/108, index C	4	2 827	3 420,67	11 308,00	13 682,68
95	225/60 R17, zimní, H 99	4	4 477	5 417,17	17 908,00	21 668,68
99	225/70 R15, zimní, R 110, index C	4	1 953	2 363,13	7 812,00	9 452,52
70	215/60 R17, zimní, H 109/107, index C	30	2 570	3 109,7	77 100,00	93 291,00
mimo RS	235/40 R19, zimní, W 96	10	2 560	3 097,6	25 600,00	30 976,00
29	195/70 R15, zimní, S 104/102, index C	8	1 709	2 067,89	13 672,00	16 543,12
mimo RS	185/75 R16, zimní, R 104/102, index C	8	1 745	2 111,45	13 960,00	16 891,60
101	225/75 R16, zimní, R 121, index C	4	2 467	2 985,07	9 868,00	11 940,28
mimo RS	205/70 R17, zimní, R 115/113, index C	8	5 050	6 110,5	40 400,00	48 884,00
120	235/65 R16, zimní, R 121/119, index C	6	2 827	3 420,67	16 962,00	20 524,02
59	215/55 R16, zimní, H 97	4	2 506	3 032,26	10 024,00	12 129,04
26	195/65 R15, zimní, H 91	6	1 965	2 377,65	2 377,65	11 790,00
Cena celkem					867 872,00	1 050 125,12

Vyplňte všechna nevyplněná šedě podbarvená pole tabulky!