


Kupní smlouva č. 92/2023


uzavřená dle § 2079 a násl. zákona č. 89/2012 Sb., občanský zákoník

1. Smluvní strany

Kupující:

Název: Střední škola informatiky, poštovníctví a finančnictví
Brno, příspěvková organizace
Sídlo: Čichnova 982/23, 624 00 Brno
Zastoupena: Ing. Olga Hölzlová, ředitelka školy
IČ: 00380385
DIČ: CZ00380385
Bankovní spojení: 
dále jen „*kupující*“

Prodávající:

Název: COMIMPEX spol. s r.o.
Sídlo: Haškova 153/17, 638 00 Brno
Zastoupena: Dušan Paroulek, jednatel
IČ: 46972439
DIČ: CZ46972439
plátce DPH: ANO
Bankovní spojení: 
Zapsaná v obchodním rejstříku vedeném Krajským soudem v Brně, oddíl C, vložka 7360
dále jen „*prodávající*“

ÚVODNÍ UJEDNÁNÍ

Smlouva je uzavřena na základě výsledků výběrového řízení (dále jen „*Řízení veřejné zakázky*“) veřejné zakázky s názvem: **Dodávka 20 ks notebooků**, sp. zn.: **SSIPF1610/2023** (dále jen „*Veřejná zakázka*“). Jednotlivá ujednání Smlouvy tak budou vykládána v souladu s podmínkami výběrového řízení Veřejné zakázky a nabídkou prodávajícího podanou na Veřejnou zakázku.

2. Předmět smlouvy a rozsah

- 2.1 Předmětem smlouvy je kompletní řádně provedená dodávka 20 ks notebooků se zárukou 3 roky on site NBD. Prodávající se zavazuje na svůj náklad a nebezpečí kupujícímu dodat výpočetní techniku dle technické specifikace – příloha č. 1, jakož i doklady, které se k nim vztahují a umožní kupujícímu nabýt vlastnické právo. Kupující kupuje předmět smlouvy, který splňuje požadavky dle technické specifikace – příloha č. 1 a zavazuje se zaplatit kupní cenu

3. Doba, místo, způsob a ostatní podmínky plnění

3.1 Doba plnění

Termín plnění dodávky je **10 dnů od účinnosti smlouvy**.

3.2 Místo plnění se vymezuje v místě jeho realizace, kterým jsou prostory Střední školy informatiky, poštovníctví a finančnictví Brno, příspěvková organizace, Čichnova 982/23, 624 00 Brno.

4. Cena a platební podmínky

4.1 Cena

Cena za předmět smlouvy je stanovena dohodou obou smluvních stran a činí celkem:

cena bez DPH	307 980,- Kč bez DPH
sazba DPH	21 %
DPH	64 675,80 Kč
cena celkem	372 655,80 Kč vč. DPH

4.2 Smluvní cena je maximální přípustná a závazná po celou dobu plnění a zahrnuje veškeré náklady prodávajícího pro řádnou realizaci sjednaného předmětu této smlouvy (dodávka do sjednaného místa plnění).

4.3 Smluvní cena bude kupujícím uhrazena jednorázově a prodávající ji vyúčtuje daňovým dokladem (fakturou) jím vystaveným ke dni uskutečnění zdanitelného plnění, kterým se rozumí datum řádného protokolárního předání a převzetí předmětu plnění.

4.4 Termín splatnosti daňového dokladu (faktury) je 30 kalendářních dnů ode dne jeho doručení kupujícím. Daňový doklad (faktura) musí obsahovat veškeré náležitosti v souladu se zákonem č. 235/2004 Sb., o dani z přidané hodnoty, v platném znění. V případě, že daňový doklad nebude obsahovat předepsané náležitosti, bude kupujícím ihned po zjištění nedostatků vrácen zpět k doplnění. Faktura musí dále odpovídat požadavkům stanoveným podmínkami pro poskytnutí dotace z Operačního programu.

5. Záruka za jakost a záruční servis

5.1 Záruční lhůta

Prodávající poskytuje na předmět plnění následující záruku a servis po celou dobu trvání záruční lhůty:

- celá dodávka 36 měsíců

Záruční lhůta touto smlouvou sjednaná začne plynout ode dne úspěšného protokolárního předání a převzetí.

Kupující je povinen předat prodávajícímu reklamaci zjištěných závad, které jsou předmětem záruky, ihned po jejich zjištění.

6. Smluvní pokuty a úrok z prodlení

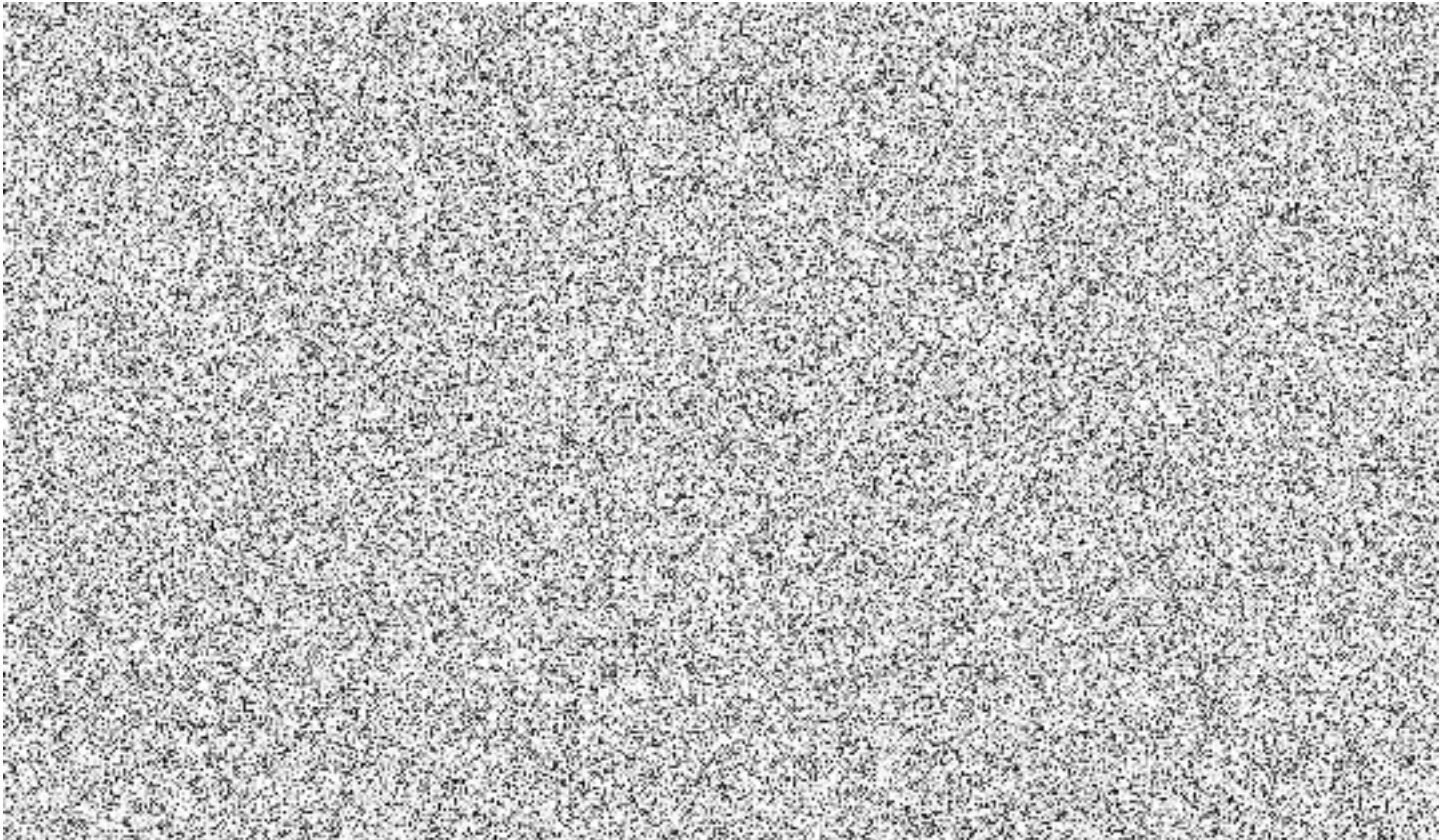
6.1 Kupující souhlasí s úrokem z prodlení ve výši 0,05 % z dlužné ceny za každý den prodlení s její úhradou.

6.2 Prodávající souhlasí s úrokem z prodlení ve výši 0,05 % z ceny za každý den prodlení po termínu uvedeném v 3.1.

7. Ostatní a závěrečná ustanovení

7.1 Vlastnické právo k předmětu plnění a nebezpečí škody na něm přechází na kupujícího dnem úspěšného protokolárního předání a převzetí předmětu plnění.

- 7.2 Jakékoliv změny a doplňky této smlouvy je možné provádět dle dohody smluvních stran pouze písemně formou dodatků, pořadově očíslovaných a potvrzených oprávněnými zástupci obou smluvních stran.
- 7.3 Prodávající souhlasí se zveřejněním kupní smlouvy v registru smluv. Tato smlouva nabývá platnosti dnem podpisu oprávněných zástupců obou smluvních stran a účinnosti dnem zveřejnění v registru smluv.
- 7.4 Smlouva je vyhotovena ve 2 stejnopisech, z nichž po jednom obdrží každá ze smluvních stran. Nedílnou součástí této smlouvy je Příloha č. 1 - specifikace.
- 7.5 Prodávající poskytne součinnost při výkonech finančních kontrol prováděných v souvislosti s úhradou zboží z veřejných výdajů a zavazuje se poskytnout kontrolním orgánům podmínky k provedení kontroly a poskytnout jim součinnost.



PŘÍLOHA Č. 1 – DODÁVKA 20 KS

LENOVO THINKPAD E15 G4 (21ED005RCK)+DOPLNĚNÍ 8GB RAM

Specifikace:

Procesor: AMD Ryzen 5 5625U (6C / 12T, 2,3 / 4,3 GHz, 3 MB L2 / 16 MB L3)

Grafika: Integrovaná grafika AMD Radeon

Čipová sada: Platforma AMD SoC

Paměť: 16GB (2x8 GB)

Paměťové sloty: Jedna paměť připájená k systémové desce, jeden slot DDR4 SO-DIMM, s možností dvoukanálového zapojení

Maximální paměť: Až 40 GB (8 GB pájené + 32 GB SO-DIMM) DDR4-3200

Úložiště: 512GB SSD M.2 2242 PCIe 4.0x4 NVMe Opal2

Podpora úložiště: Až dva disky, 2x M.2 SSD

- M.2 2242 SSD až 512 GB

- M.2 2280 SSD až 1TB

Slot úložiště: Dva sloty M.2

- Jeden slot M.2 2242 PCIe Gen 3x4, podporuje M.2 2242 SSD

- Jeden slot M.2 2280 PCIe Gen 3x4, podporuje M.2 2280 SSD

Čtečka karet: Ne

Optická mechanika: Ne

Zvukový čip: Zvuk ve vysokém rozlišení (HD), kodek Realtek ALC3287

Reproduktory: Stereofonní reproduktory, 2 W x2, Dolby Audio, zvuk HARMAN

Kamera: Infračervená a FHD 1080p s ochranou soukromí Závěrka

Mikrofon: 2x, pole

Baterie: Integrovaná 57Wh

Maximální výdrž baterie: Model s 57Wh baterií: MobileMark 2018: až 12,0 hod. JEITA 2.0: až 16,5 hod.

Napájecí adaptér: 65W USB-C (3-pin)

DESIGN

Displej: 15,6" FHD (1920x1080) IPS 300nits proti odleskům, 45% NTSC

Dotyková obrazovka: Ne

Klávesnice: Podsvícená, česká / slovenská

Barva krytu: Černá

Materiál pouzdra: Hliník (horní část), PC + ABS (spodní část)

Rozměry (ŠxHxV): 365 x 240 x 18,9 mm (14,37 x 9,45 x 0,74 palce)

Hmotnost: Od 1,78 kg

SOFTWARE

Operační systém: Windows 11 Pro 64, čeština / slovenština / angličtina

PŘIPOJENÍ

Ethernet: 100/1000M

WLAN + Bluetooth: Wi-Fi 6 11ax, 2x2 + BT5.1

WWAN: Ne

Karta SIM: Ne

NFC: Ne

Standardní porty:

1x USB 2.0

1x USB 3.2 Gen 1 (Always On)

1x USB-C 3.2 Gen 1 (podpora přenosu dat, Power Delivery 3.0 a DisplayPort 1.2)

1x HDMI 1.4b

1x Ethernet (RJ-45)

1x kombinovaný konektor pro sluchátka / mikrofon (3,5 mm)

Dokovací stanice: Podporována různá dokovací řešení přes USB-C.

Další kompatibilní dokovací řešení naleznete na stránce Dokování pro ThinkPad E15 Gen 4 (AMD).

ZABEZPEČENÍ A OCHRANA OSOBNÍCH ÚDAJŮ

Čtečka čipových karet: Ne

Bezpečnostní čip: Diskrétní TPM 2.0

Čtečka otisků prstů: Dotykový styl

Fyzické zámky: Bezpečnostní slot Kensington, 3 x 7 mm

Další zabezpečení: IR kamera pro Windows Hello

Závěrka kamery pro ochranu soukromí

ZÁRUKA

3 roky