

119

2816/7

4432/2

5883

5884

4429

U NEMOCNICE

4900

PŘÍSTŘEŠEK 3X ZÁLOŽNÍ VOZIDLA RZP
ODPADY
NÁHRADNÍ ZDROJ

4432/3

LEGENDA

- ▲ HLAVNÍ VSTUP
- ▲ TECHNICKÉ VSTUPY
- ▲ VÝJEZD RV + RZP
- - - HRANICE ZÁMĚRU
- - - HRANICE KATASTRU NEMOVITOSTÍ
- 4432/1 ČÍSLO K.N. DOTČENÉ STAVBOU
- 4432/1 ČÍSLA KATASTRU NEMOVITOSTÍ

NÁDRŽ
DEŠŤOVÝCH
VOD

4431/34

4432/1

STANICE PHM.

VÝJEZDOVÁ
ZÁKLADNA ZS JMK
V BŘECLAVI

14700

STUDNA

44400

ZÁLOŽNÍ VÝJEZD

AREÁL NEMOCNICE BŘECLAV

STAVBA VÝJEZDOVÉ ZÁKLADNY ZS JMK V BŘECLAVI

ZADAVATEL: ZS Jmk, p.o., Kamenice 798/1d, 625 00 Brno, IČ: 00346292

AUTOR: ING.ARCH. VLADISLAV VRÁNA, ING.ARCH. ŠTĚPÁN VRÁNA, ING. ARCH. MARTIN HÁDLÍK

ATELIER 2002, Zachova 6, 602 00 Brno, IČ: 26897270

VYPRACOVAL: ING. ARCH. ŠTĚPÁN VRÁNA

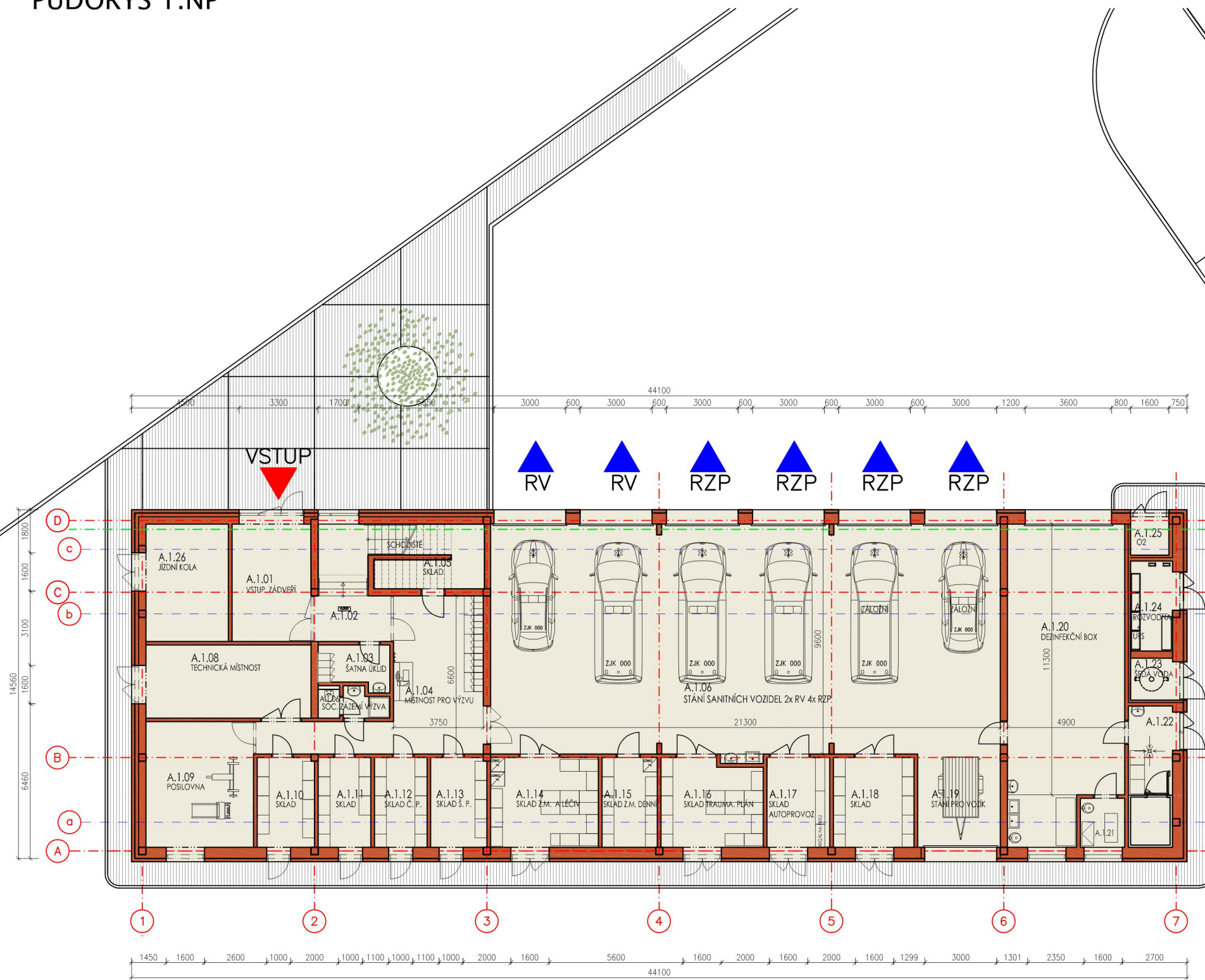
ARCHITEKTONICKÁ SITUACE

B.0.1

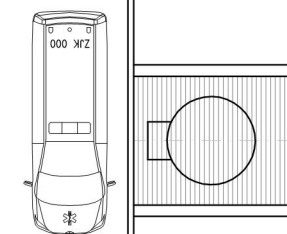
ŘÍJEN 2022

1 : 500

PŮDORYS 1.NP



Č.M.	ÚČEL MÍSTNOSTI	PLOCHA (m ²)
1.01	ZADVEŘÍ	17,2
1.02	SCHODIŠTĚ	21,6
1.03	ŠATNA ÚKLID	5,1
1.04	MÍSTNOST PRO VÝZVU	33,2
1.05	SKLAD	11,3
1.06	STÁNÍ ZASAHOVÁ VOZIDLA	204,8
1.07	SOCIÁLNÍ ZÁZEMÍ VÝJEZD	3,4
1.08	TECHNICKÁ MÍSTNOST	21,5
1.09	POSILOVNA	24,1
1.10	SKLAD	9,5
1.11	SKLAD	8,8
1.12	SKLAD ČISTÉ PRÁDLO	8,8
1.13	SKLAD ŠPINAVÉ PRÁDLO	9,3
1.14	SKLAD Z.M. A LÉČIV	17,8
1.15	SKLAD Z.M. DENNÍ	8,8
1.16	SKLAD TRAUMA. PLÁN	16,2
1.17	SKLAD AUTOPROVOZ	10,7
1.18	SKLAD	13,6
1.19	STÁNÍ VOZÍK TRAUMA PLÁN	13,4
1.20	DEZINFEKČNÍ BOX	62,0
1.21	ÚKLID GARÁŽ	3,9
1.22	INFEKČNÍ ODPAD + CHLADICÍ BOX	11,7
1.23	ŠEDÁ VODA	4,3
1.24	ROZVODNA	6,7
1.25	SKLAD O ₂	2,7
1.26	ÚSCHOVNA JÍZDNÍCH KOL	17,3



STAVBA VÝJEZDOVÉ ZÁKLADNY V BŘECLAVI

ZADAVATEL: ZS Imk, p.o., Kamenice 798/1d, 625 00 Brno, IČ: 00346292

AUTOR: ING.ARCH. VLADISLAV VRÁNA, ING.ARCH. ŠTĚPÁN VRÁNA, ING. ARCH. MARTIN HÁDLIK

ATELIER 2002, Zachova 6, 602 00 Brno, IČ: 26897270

VYPRACOVAL: ING. ARCH. ŠTĚPÁN VRÁNA

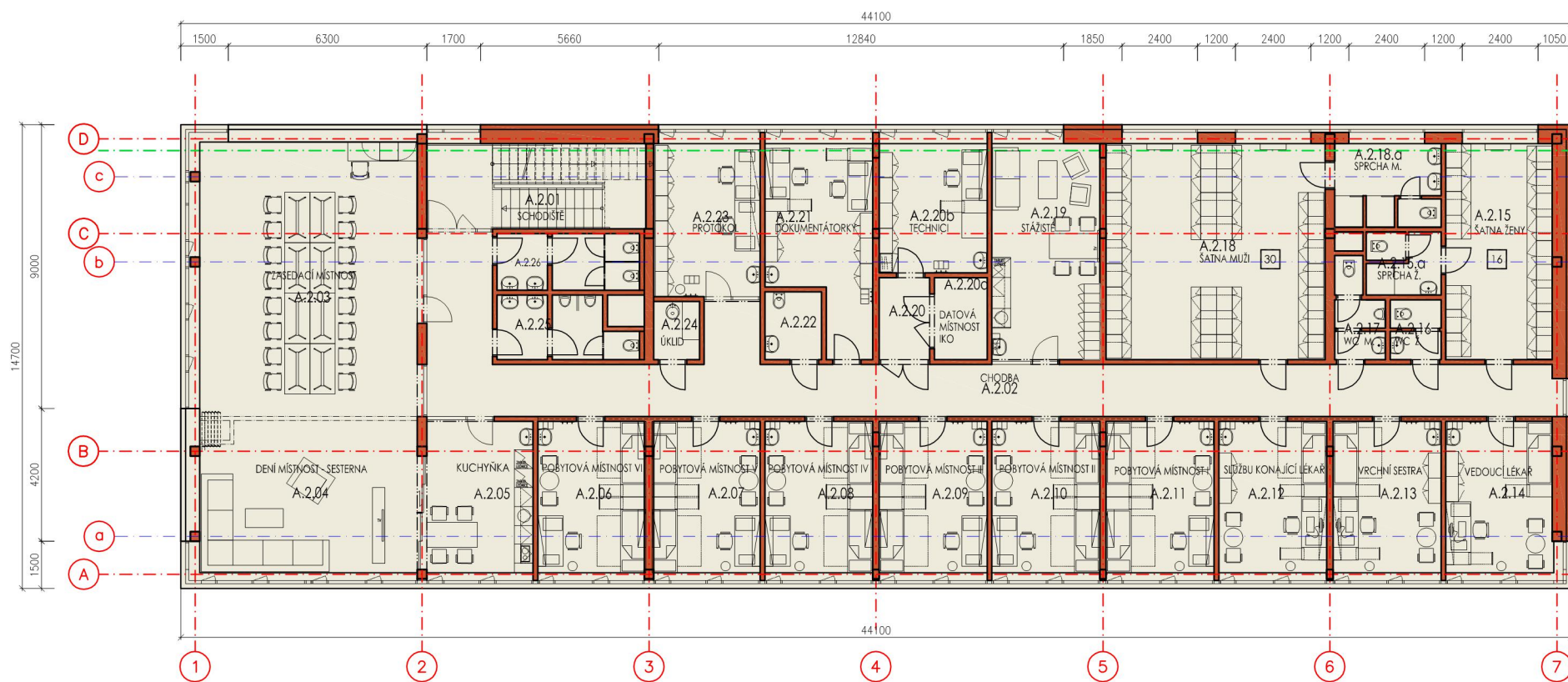
PŮDORYS 1.NP

B.0.2

ŘÍJEN 2022

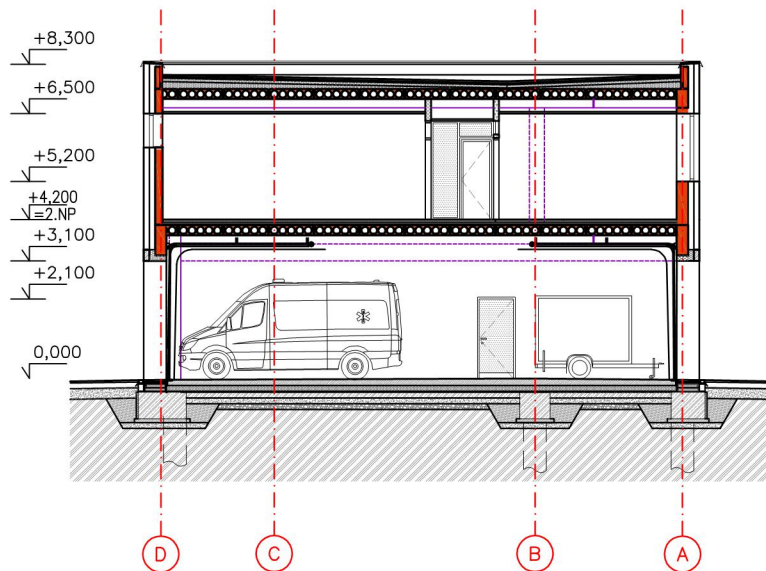
1 : 200

PŮDORYS 2.NP



Č.M.	ÚČEL MÍSTNOSTI	PLOCHA (m ²)
2.01	SCHODIŠTĚ	19,35
2.02	CHODBA	71,78
2.03	ZASEDACÍ MÍSTNOST	65,0
2.04	DENNÍ MÍSTNOST – SESTERNA	29,1
2.05	KUCHYŇKA	16,3
2.06	POBYTOVÁ MÍSTNOST VI	16,3
2.07	POBYTOVÁ MÍSTNOST V	16,5
2.08	POBYTOVÁ MÍSTNOST IV	16,5
2.09	POBYTOVÁ MÍSTNOST III	16,5
2.10	POBYTOVÁ MÍSTNOST II	16,5
2.11	POBYTOVÁ MÍSTNOST I	16,5
2.12	SLUŽBU KONAJÍCÍ LÉKAŘ	16,5
2.13	VRCHNÍ SESTRA	16,5
2.14	VEDOUcí LÉKAŘ	16,4
2.15	ŠATNA ŽENY	23,2
2.15a	SPRCHY ŽENY	4,7
2.16	WC ŽENY	3,0
2.17	WC MUŽI	4,3
2.18	ŠATNA MUŽI	47,7
2.18a	SPRCHY MUŽI	8,9
2.19	STÁŽISTĚ	23,5
2.20	PŘEDSÍŇ	4,5
2.20a	DATOVÁ MÍSTNOST IKO	4,35
2.20b	TECHNIK ZZS	14,0
2.21	DOKUMENTÁTORKY	19,0
2.22	KABINA	4,0
2.23	PROTOKOL	16,36
2.24	ÚKLID	2,8
2.25	WC MUŽI	7,8
2.26	WC ŽENY	8,1





STAVBA VÝJEZDOVÉ ZÁKLADNY V BŘECLAVI

B.0.4

ZADAVATEL: ZS Imk, p.o., Kamenice 798/1d, 625 00 Brno, IČ: 00346292

AUTOR: ING.ARCH. VLADISLAV VRANA, ING.ARCH. ŠTĚPÁN VRANA, ING. ARCH. MARTIN HADLIK

ATELIER 2002, Zachova 6, 602 00 Brno, IČ: 26897270

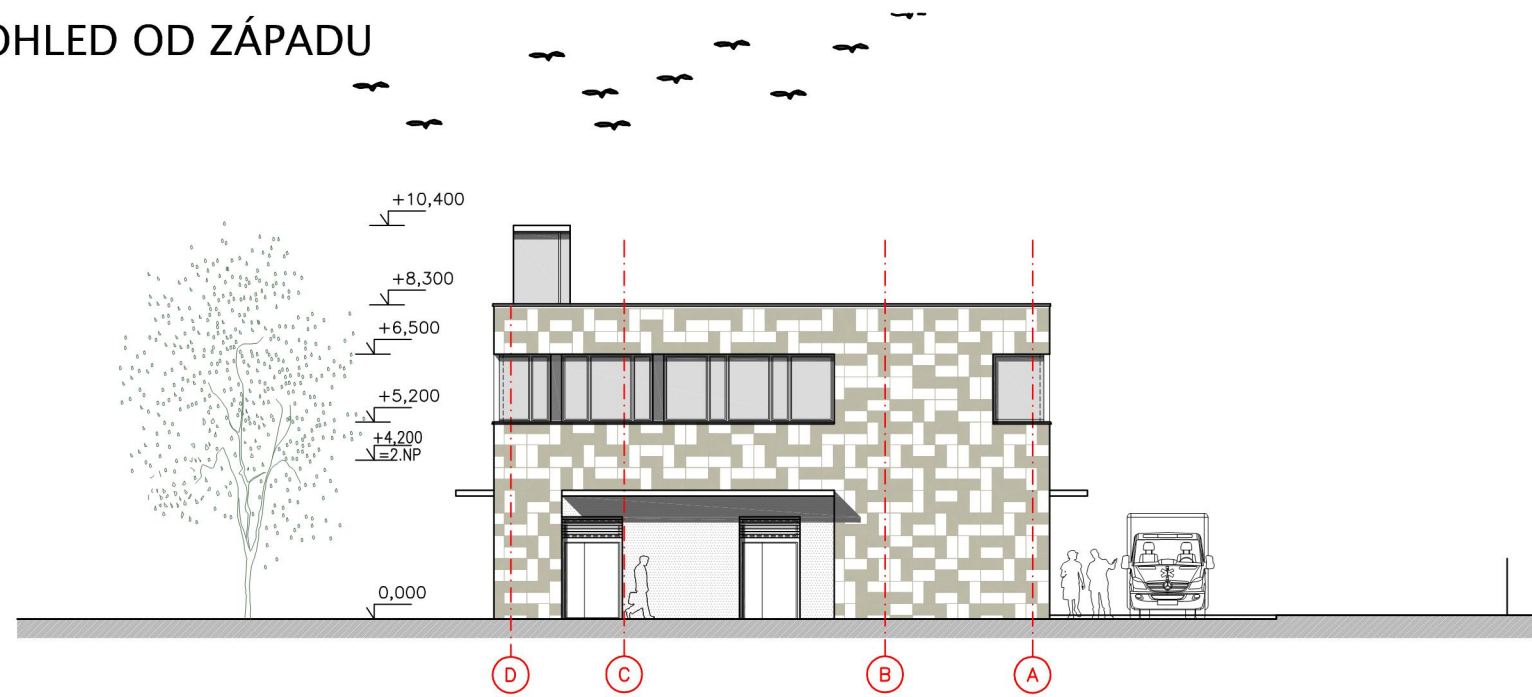
VYPRACOVAL: ING. ARCH. ŠTĚPÁN VRANA

ŘÍJEN 2022

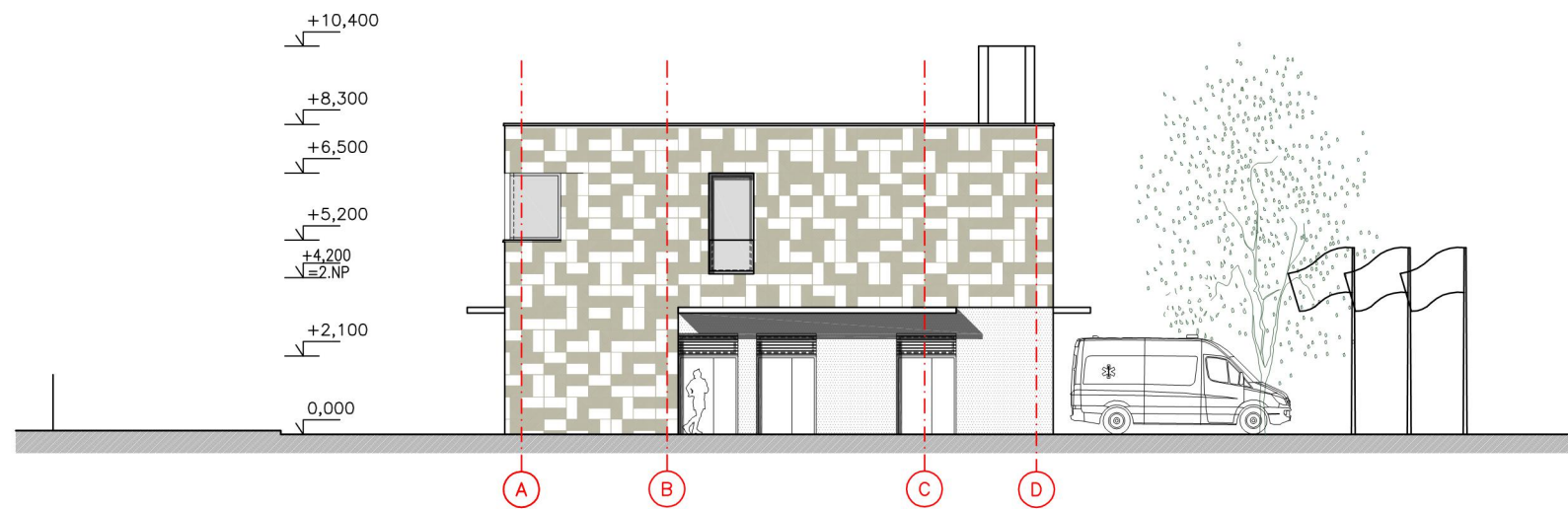
ŘEZ A-A

1 : 200

POHLED OD ZÁPADU



POHLED OD VÝCHODU



STAVBA VÝJEZDOVÉ ZÁKLADNY V BŘECLAVI

ZADAVATEL: ZZS Imk. p.o., Kamenice 798/1d, 625 00 Brno, IČ: 00346292

AUTOR: ING.ARCH. VLADISLAV VRÁNA, ING.ARCH. STĚPÁN VRÁNA, ING. ARCH. MARTIN HÁDLÍK

ATELIER 2002, Zachova 6, 602 00 Brno, IČ: 26897270

VYPRACOVAL: ING. ARCH. ŠTĚPÁN VRÁNA

B.0.5

ŘÍJEN 2022

POHLED OD VÝCHODU, POHLED OD ZÁPADU

1 : 200

