



**Zdravotní ústav se sídlem v Ústí nad Labem**  
Moskevská 15, 400 01 Ústí nad Labem

**S M L O U V A**  
**o kontrolní činnosti**  
**č. 2/OÚ/PHA/ŠZ/2023**

**I.**

**Smluvní strany**

**Objednatel:**

**Sportovní areály města Kladna s.r.o.**  
Sídlo: Sportovců 818, Rozdělov, 272 04 Kladno  
IČ: 26154170  
DIČ: CZ26154170  
zapsaná v OR vedeném u Městského soudu v Praze, oddíl C, vložka 75074  
Zastoupen: Jiří Chvojka, jednatel společnosti  
Bankovní spojení:

a

**Kontrolor:**

**Zdravotní ústav se sídlem v Ústí nad Labem,**  
státní příspěvková organizace v přímé řídicí působnosti Ministerstva zdravotnictví České republiky, zřízená ustanovením § 86 odst. 1 zák. č. 258/2000 Sb., o ochraně veřejného zdraví, a prohlášením Ministerstva zdravotnictví České republiky o zřízení zdravotních ústavů ze dne 11. 11. 2002 čj. 31334/2002  
Sídlo: Moskevská 1531/15, 400 01 Ústí nad Labem  
IČ: 71009361  
DIČ: CZ71009361  
Bez zákonné povinnosti zápisu do veřejného rejstříku  
Zastoupen: Ing. Eduard Ježo, ředitel, na základě jmenování čj. MZDR 18286/2021-4/PER ze dne 14. 5. 2021  
Bankovní spojení:   
datová schránka: nf5j9jn

se dohodly na uzavření **smlouvy o kontrolní činnosti** ve smyslu § 2652 a násl. zákona č. 89/2012 Sb., občanský zákoník, ve znění pozdějších předpisů.

**I.**

**Úvodní ustanovení**

- Objednatel je společností s ručením omezeným zapsanou v OR vedeném Městským soudem v Praze, oddíl C, vložka 75074, když jeho předmětem podnikání je mimo jiné správa zařízení pro sport a volný čas a provozování těchto zařízení.

Objednavatel je provozovatelem Aquaparku v Kladně, letního koupaliště u Sletišť, letního koupaliště Bažantnice, školního bazénu při 4. ZŠ a ochlazovacího bazénu ve finské sauně u Zimního stadionu v Kladně.

- Kontrolor je příspěvkovou organizací vykonávající činnost v oblasti ochrany veřejného zdraví.

## II. Předmět smlouvy

1. Kontrolor se touto smlouvou zavazuje provádět chemické a mikrobiologické rozbory bazénové vody za podmínek stanovených v příloze č. 1 této smlouvy a objednavatel se za to zavazuje zaplatit kontrolorovi odměnu uvedenou v čl. č. III této smlouvy.
2. Smluvní strany se dohodly, že přílohou č. 1 této smlouvy je stanovení rozsahu kontroly bazénů za jeden kalendářní měsíc včetně stanovení místa pro odběr vzorků a stanovení frekvencí odběru kontrolorem.

## III. Odměna kontrolora

1. Odměna pro kontrolora byla podle této smlouvy stanovena tato, jako pevná a nepřekročitelná při provozu všech provozoven a její měsíční výše činí:

22.289,- Kč bez DPH

při provozu jen některých provozoven bude fakturovaná částka:


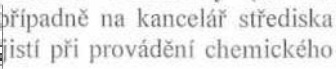
- 

2. Smluvní strany se dohodly, že kontrolor bude vystavovat faktury na svou odměnu vždy měsíčně pozadu, a to nejpozději do desátého dne měsíce následujícího po kalendářním měsíci, za který je odměna fakturována. Dohodnutá lhůta splatnosti faktur je 30 dní ode dne jejich doručení.

Objednatel uděluje kontrolorovi souhlas k použití faktur (daňových dokladů) v elektronické podobě ve smyslu ustanovení § 26 odst. 3 zákona č. 235/2004 Sb., o dani z přidané hodnoty.

3. Podkladem pro zaplacení sjednané odměny budou faktury splňující všechny náležitosti daňového dokladu podle zákona č. 235/2004 Sb., o dani z přidané hodnoty. Kontrolor je povinen na každé faktuře vždy uvést, za jaký kalendářní měsíc fakturuje svou odměnu a přílohou faktury bude též protokol a vyhodnocení výsledků rozborů provedených v příslušném kalendářním měsíci. Fakturovaná částka bude rozdělena na položky podle jednotlivých provozoven.
4. Objednatel je oprávněn před uplynutím lhůty splatnosti vrátit kontrolorovi zpět bez zaplacení fakturu, která nebude obsahovat některou náležitost uvedenou v této smlouvě či právních předpisech, popřípadě bude mít jiné závady v obsahu, nebo tyto náležitosti budou uvedeny chybně. Kontrolor je povinen podle povahy nesprávnosti fakturu opravit, nebo nově vyhotovit. Oprávněným vrácením faktury přestává běžet původní lhůta splatnosti. Celá lhůta splatnosti běží znovu ode dne doručení opravené, nebo nově vyhotovené faktury objednavateli.

## IV. Povinnosti a práva smluvních stran

1. kontrolor je povinen provádět chemické a mikrobiologické rozbory řádně a v čas v souladu s platnou legislativou a zavazuje se objednavateli předat písemný protokol a vyhodnocení výsledků rozborů nejpozději do dvacátého dne po odebrání vzorku. Kontrolor se dále zavazuje zajistit přenos dat získaných při rozbořech pro objednatele do registru „PiVo“.
2. Kontrolor se zavazuje provádět dílo s péčí řádného hospodáře a v souladu s právními předpisy, zejména vyhláškou č. 238/2011 Sb., kterou se mimo jiné stanoví hygienické požadavky na koupaliště.
3. Smluvní strany se dohodly, že kontrolor bude vždy bez zbytečného odkladu informovat objednatele o změnách právních předpisů souvisejících s předmětem této smlouvy a v souvislosti s tím je rovněž oprávněn navrhnout objednateli změnu, nebo úpravu této smlouvy.
4. Kontrolor se zavazuje, že bude objednatele vždy neprodleně informovat telefonicky (na tel.  případně na kancelář střediska  jistí při provádění chemického a mikrobiologického rozboru.

5. Kontrolor je oprávněn požadovat po objednateli součinnost nezbytnou k řádnému plnění díla dle této smlouvy.
6. Pokud vznikne potřeba provedení rozborů, měření, či jiných prací, které nejsou předmětem této smlouvy, bude toto řešeno samostatnou objednávkou objednatele (např. při opakovaném odebrání vzorku při nevyhovujících výsledcích).
7. Smluvní strany sjednávají smluvní pokutu za porušení povinnosti kontrolora předat objednateli protokol a vyhodnocení výsledků rozborů objednateli za každý provedený rozbor či povinnosti zajistit přenos dat podle čl. IV, odst. 1 této smlouvy ve výši 2.000,- Kč za každý den prodlení.
8. Smluvní strany sjednávají smluvní pokutu za porušení povinnosti objednatele zaplatit kontrolorovi řádně a včas jeho odměnu ve výši 0,05 % z dlužné částky za každý den prodlení.
9. Smluvní strany se dohodly, že zaplacením smluvní pokuty není dotčeno právo oprávněné strany domáhat se náhrady škody přesahující sjednanou smluvní pokutu.

#### V.

#### Doba trvání smlouvy

1. Smluvní strany se dohodly, že tato smlouva se uzavírá na dobu určitou, a to od 1. 8. 2023 do 31. 7. 2024.
2. Pokud objednatel zjistí, že kontrolor neprovádí dílo řádně a včas, je povinen kontrolora neprodleně písemně vyzvat k provádění díla řádným způsobem a případně mu poskytnout k nápravě lhůtu nejméně 7 dní. Jestliže kontrolor neprovádí dílo řádným způsobem ani po obdržení této výzvy, je objednatel oprávněn od této smlouvy odstoupit. Smluvní strany se dále dohodly, že podstatným porušením povinností se pro účely této smlouvy rozumí opakované porušení některé povinnosti uvedené v čl. IV., odst. 1 této smlouvy.
3. Kontrolor je oprávněn od této smlouvy odstoupit, jestliže je objednatel v prodlení se zaplacením faktury vystavené kontrolorem podle této smlouvy po dobu delší než dva měsíce.

#### VI.

#### Závěrečná ustanovení

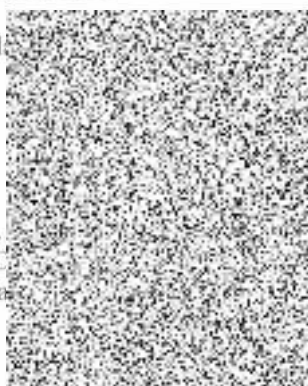
1. Tato smlouva může být změněna pouze vůlí smluvních stran, a to písemně formou postupně číslovaných dodatků.
2. Tato smlouva je sepsána ve třech vyhotoveních, z nichž dvě vyhotovení obdrží objednatel a jedno vyhotovení kontrolor.
3. Obě smluvní strany berou na vědomí a souhlasí s uveřejněním smlouvy v centrálním registru smluv zřízeném podle zákona č. 340/2015 Sb., to je zveřejnění metadat ke smlouvě a elektronického obrazu textového obsahu smlouvy v otevřeném a strojově čitelném formátu, které provede bez zbytečného odkladu Zdravotní ústav se sídlem v Ústí nad Labem.
4. Účinnost smlouvy je sjednána od dne podpisu smluvních stran, nebo dne zveřejnění v centrálním registru smluv zřízeném podle zákona č. 340/2015 Sb. a to toho dne, který bude pozdější.

za objednatele:

V Kl

Jiří C

jedna



.....  
ní areály  
adita s.r.o.

.....  
Kladno 4  
281 54 170

za kontrolora:

V Ú

Ing.

ředí



.....  
**ZDRAVOTNÍ ÚSTAV**  
.....  
m v Ústí nad Labem  
5, 400 01 Ústí nad Labem  
9361 DIČ CZ71009361  
.....  
601



Zdravotní ústav se sídlem v Ústí nad Labem  
 Moskevská 15, 400 01 Ústí nad Labem  
 IČ: 71009361  
 DIČ: CZ71009361


### SAMK , Aquapark Kladno vnitřní bazény - rozsah kontroly pro rok 2023 - 2024

Plavecký bazén						
Zdroj - vnitřní bazény					Poznámka	četnost
zdroj - pitná voda						za rok
četnost - 11 x za rok						
Zdroj - pitná voda	1. Týden	2. Týden	3. Týden	4. Týden		
Dusičnany, TOC	ano	x	x	x		11
Plavecký bazén						
plavecký	teplota do 27,8°C, délka do 26 m, bez zařízení vytvářející aerosol, odběr MiBi - 2 strany bazénu				Poznámka	četnost
četnost - 11 x za rok						za rok
Plavecký bazén - úpravna	1. Týden	2. Týden	3. Týden	4. Týden	Poznámka	
Legionella - 1 x za 3 měsíce	ano	x	x	x		4
Staphylococcus - 1 za 3 měsíce	ano	x	x	x		4
MiBi ( E.coli, PK 36°C, Pseudomonas, )	ano	x	x	x		11
Plavecký bazén						
CH ( zákal, pH, TOC, dusičnany, chlor volný a vázaný, teplota vzorku, průhlednost )	1. Týden	2. Týden	3. Týden	4. Týden		
CH ( zákal, dusičnany )	ano	x	x	x		11
MiBi ( E.coli, PK 36°C, Pseudomonas ) - 2 str.	x	x	ano	x	2 strany bazénu	11
MiBi ( Staphylococcus ) 1 za 3 měsíce - 2 str.	ano	x	x	x	2 strany bazénu	4
Dusičnany	x	x	x	x		0
Pavilon atrakcí						
Dětský bazén	teplota 31°C, do 26 m, odběr MiBi - střed bazénu, instalováno zařízení vytvářející aerosol				Poznámka	četnost
koupelový						za rok
četnost 11 x za rok						
Dětský bazén - úpravna	1. Týden	2. Týden	3. Týden	4. Týden		
MiBi ( E.coli, PK 36°C, Pseudomonas )	ano	x	x	x		11
MiBi ( Staphylococcus )	ano	x	x	x		11
MiBi ( Legionella )	ano	x	x	x		11
Dětský bazén						
CH ( zákal, pH, TOC, dusičnany, chlor volný a vázaný, teplota vzorku, průhlednost )	1. Týden	2. Týden	3. Týden	4. Týden		
CH ( zákal, dusičnany, )	ano	x	x	x		11
MiBi ( E.coli, PK 36°C, Pseudomonas ) 1 str.	x	x	ano	x	2xměsíčně, 1 strana	11
MiBi ( Staphylococcus ) 1 str.	ano	x	x	x	1xměsíčně, 1 strana	11
MiBi ( Legionella )	ano	x	x	x		11
Dusičnany	x	x	x	x		0

<b>Whirpool</b>	teplota 32,5°C, odběr MiBi - na střed bazénu, instalováno zařízení vytvářející aerosol				Poznámka	četnost
koupelový						za rok
četnost - 11 x za rok						
<b>Whirpool - úpravna</b>	<b>1. Týden</b>	<b>2. Týden</b>	<b>3. Týden</b>	<b>4. Týden</b>	Poznámka	
MiBi ( E.coli, PK 36°C, Pseudomonas )	ano	x	x	x		11
MiBi ( Staphylococcus )	ano	x	x	x		11
MiBi ( Legionella )	ano	x	x	x		11
<b>Whirpool</b>	<b>1. Týden</b>	<b>2. Týden</b>	<b>3. Týden</b>	<b>4. Týden</b>		
CH ( zákal, pH, TOC, dusičnany, chlor volný a vázaný, teplota vzorku, průhlednost )	ano	x	x	x		11
CH ( zákal, dusičnany, )	x	x	ano	x		11
MiBi ( E.coli, PK 36°C, Pseudomonas ) <b>1 str.</b>	ano	x	ano	x	2xměsíčně, 1 strana	11
MiBi ( Staphylococcus ) <b>1 str.</b>	ano	x	x	x	1xměsíčně, 1 strana	11
MiBi ( Legionella )	ano	x	x	x		11
Dusičnany	x	x	x	x		0

<b>Masážní lůžka</b>	teplota 30°C, odběr MiBi - 1 místo, instalováno zařízení vytvářející aerosol				Poznámka	četnost
Koupelový						za rok
četnost - 11 za rok						
<b>Masážní lůžka - úpravna</b>	<b>1. Týden</b>	<b>2. Týden</b>	<b>3. Týden</b>	<b>4. Týden</b>		
MiBi ( E.coli, PK 36°C, Pseudomonas )	ano	x	x	x		11
MiBi ( Staphylococcus )	ano	x	x	x		11
MiBi ( Legionella )	ano	x	x	x		11
<b>Masážní lůžka</b>	<b>1. Týden</b>	<b>2. Týden</b>	<b>3. Týden</b>	<b>4. Týden</b>		
CH ( zákal, pH, TOC, dusičnany, chlor volný a vázaný, teplota vzorku, průhlednost )	ano	x	x	x		11
CH ( zákal, dusičnany )	x	x	ano	x		11
MiBi ( E.coli, PK 36°C, Pseudomonas ) - <b>1 str.</b>	ano	x	ano	x	2xměsíčně, 1 strana	11
MiBi ( Staphylococcus ) - <b>1 str.</b>	ano	x	x	x	1xměsíčně, 1 strana	11
MiBi ( Legionella )	ano	x	x	x		11
Dusičnany	x	x	x	x		0

<b>Rekreační bazén - trychtýř a divoká řeka</b>	teplota 28,2°C, odběr MiBi - 1 místo trychtýř, 1 místo divoká řeka, instalováno zařízení vytvářející aerosol				Poznámka	četnost
Koupelový						za rok
četnost - 11 x za rok						
<b>Rek. bazén - úpravna</b>	<b>1. Týden</b>	<b>2. Týden</b>	<b>3. Týden</b>	<b>4. Týden</b>		
MiBi ( E.coli, PK 36°C, Pseudomonas )	ano	x	x	x		11
MiBi ( Staphylococcus )	ano	x	x	x		11
MiBi ( Legionella )	ano	x	x	x		11
<b>Rekreační bazén - trychtýř</b>	<b>1. Týden</b>	<b>2. Týden</b>	<b>3. Týden</b>	<b>4. Týden</b>		
CH ( zákal, pH, TOC, dusičnany, chlor volný a vázaný, teplota vzorku, průhlednost )	ano	x	x	x		11
CH ( zákal, dusičnany )	x	x	ano	x		11
MiBi ( E.coli, PK 36°C, Pseudomonas ) - <b>1 str.</b>	ano	x	ano	x	2xměsíčně, 1 strana	11
MiBi ( Staphylococcus ) - <b>1 str.</b>	ano	x	x	x	1xměsíčně, 1 strana	11
MiBi ( Legionella )	ano	x	x	x		11
Dusičnany	x	x	x	x		0
<b>Rekreační bazén - divoká řeka</b>	<b>1. Týden</b>	<b>2. Týden</b>	<b>3. Týden</b>	<b>4. Týden</b>	Poznámka	
CH ( zákal, pH, TOC, dusičnany, chlor volný a vázaný, teplota vzorku, průhlednost )	ano	x	x	x		11
CH ( zákal, dusičnany, )	x	x	ano	x		11
MiBi ( E.coli, PK 36°C, Pseudomonas ) - <b>1 str.</b>	ano	x	ano	x	2xměsíčně, 1 strana	11
MiBi ( Staphylococcus ) - <b>1 str.</b>	ano	x	x	x	1xměsíčně, 1 strana	11
MiBi ( Legionella )	ano	x	x	x		11
Dusičnany	x	x	x	x		0

Sauna	teplota vody do 15°C, odběr MiBi - střed bazénu				Poznámka	četnost za rok
Sauna	1. Týden	2. Týden	3. Týden	4. Týden		
MiBi ( E.coli, PK 36°C, Pseudomonas ) 2 x	ano	x	x	x		11
MiBi ( Staphylococcus ) 1 x za 3 měsíce 1 str.	ano	x	x	x		4
<b>Aquapark celkem za měsíc:</b>				Cena za měsíc bez DPH: 		

**Bazén - 4 ZŠ**

Zdroj -bazén 4 ZŠ	teplota do 28°C, délka do 26 m, bez zařízení vytvářející aerosol, odběr MiBi - 2 strany bazénu				Poznámka	četnost za rok
zdroj - pitná voda a vrtaná studna studna individuálně dle požadavku zákazníka						
zdroj - vodovod, pitná voda	1. Týden	2. Týden	3. Týden	4. Týden		
Dusičnany, TOC	ano	x	x	x		11
Plavecký bazén - 4 ZŠ plavecký						
Plavecký bazén 4 ZŠ - úprava	1. Týden	2. Týden	3. Týden	4. Týden	Poznámka	
Legionella - 1 x za 3 měsíce	ano	x	x	x		4
Staphylococcus - 1 za 3 měsíce	ano	x	x	x		4
MiBi ( E.coli, PK 36°C, Pseudomonas, )	ano	x	x	x		11
Plavecký bazén 4 ZŠ	1. Týden	2. Týden	3. Týden	4. Týden		
CH ( zákal, pH, TOC, dusičnany, chlor volný a vázaný, redox, teplota vzorku, průhlednost )	ano	x	x	x		11
CH ( zákal, dusičnany, )	x	x	ano	x		11
MiBi ( E.coli, PK 36°C, Pseudomonas ) 2 x str.	ano	x	x	x		11
MiBi ( Staphylococcus ) 1 za 3 měsíce 2 x str.	ano	x	x	x		4
Dusičnany	x	x	x	x		0

Ostatní služby	1. Týden	2. Týden	3. Týden	4. Týden	Poznámka	četnost za rok
Vystavení protokolu	ano	x	ano	x		22
Vyhodnocení výsledků	ano	x	ano	x		22
Odběr vzorků - 2 hodiny měsíčně	ano	x	ano	x		22
Doprava - zdarma	ano	x	ano	x		22
El. Přenos dat do registru PiVo - zdarma	ano	x	ano	x		22

**Krytý bazén při ZŠ celkem za měsíc:**Cena za měsíc bez DPH: 

POZ.:

Četnost pro odběry Legionella snížena na 1 x měsíčně pro koupelové bazény s teplotou vody nad 28°C ( koupelové bazény ), kde jsou instalována zařízení vytvářející aerosol, na základě 5 po sobě jdoucích vyhovujících mikrobiologických nálezů. V případě nevyhovujícího mikrobiologického nálezu musí být četnost obnovena na původních 1 x 14 dní. Uvedená cena je platná na výše dohodnutý rozsah. V případě nutnosti rozborů nad rozsah této nabídky, bude cena navýšena o parametry nad rámec výše uvedeného rozsahu nabídky. ( např. Legionella při nevyhovujícím rozboru MiBi, který by si vyžádal 1 denní rozboru opětovně 14 denní rozboru )

## SAMK ,venkovní bazény Bažantnice a Sletišť - rozsah kontroly pro rok 2023 - 2024

Bažantnice - koupaliště							
Zdroj - koupaliště					Poznámka	četnost	
zdroj - pitná voda						za rok	
Zdroj - pitná voda	1. Týden	2. Týden	3. Týden	4. Týden			
Dusičnany, TOC	ano	x	x	x			3
Plavecký bazén					Poznámka	četnost	
plavecký	teplota do 23°C, bez zařízení vytvářející aerosol, odběr MiBi - 4 rohy bazénu					za rok	
provoz - 2,5 měsíce							
Koupaliště	1. Týden	2. Týden	3. Týden	4. Týden			
CH ( zákal, pH, TOC, dusičnany, chlor volný a vázaný, teplota	ano	x	x	x			3
CH ( zákal, dusičnany ) - slévaný vzorek	x	x	ano	x			2
MiBi ( E.coli, PK 36°C, Pseudomonas ) - 4 samost. str.	ano	x	x	x	4 strany bazénu		3
MiBi ( Staphylococcus ) 1 za 3 měsíce - 4 samost. str.	ano	x	x	x	4 strany bazénu		1
<b>Koupaliště v bažantnici celkem za měsíc:</b>					Cena za měsíc bez DPH:		

Sletišť - Plavecký bazén 50 m, plavecký bazén 25 m, dětský bazén s atrakcemi							
Plavecký bazén 50 m					Poznámka	četnost	
plavecký	teplota do 23°C, bez zařízení vytvářející aerosol, odběr MiBi - 4 rohy bazénu					za rok	
provoz 4 měsíce							
Bazén 50 m	1. Týden	2. Týden	3. Týden	4. Týden			
CH ( zákal, pH, TOC, dusičnany, chlor volný a vázaný, teplota	ano	x	x	x			4
CH ( zákal, dusičnany ) - slévaný vzorek	x	x	ano	x			4
MiBi ( E.coli, PK 36°C, Pseudomonas ) - 4 samost. str.	ano	x	x	x	4 rohy bazénu		4
MiBi ( Staphylococcus ) 1 za 3 měsíce - 4 samost. str.	ano	x	x	x	4 rohy bazénu		2

Plavecký bazén 25 m, malý					Poznámka	četnost	
plavecký	teplota do 23°C, bez zařízení vytvářející aerosol, odběr MiBi - 4 rohy bazénu					za rok	
provoz 4 měsíce							
Bazén 25 m	1. Týden	2. Týden	3. Týden	4. Týden			
CH ( zákal, pH, TOC, dusičnany, chlor volný a vázaný, teplota	ano	x	x	x			4
CH ( zákal, dusičnany ) - slévaný vzorek	x	x	ano	x			4
MiBi ( E.coli, PK 36°C, Pseudomonas ) - 2 protilehlé str.	ano	x	x	x	2 protilehlé str.		4
MiBi ( Staphylococcus ) 1 za 3 měsíce - 2 protilehlé str.	ano	x	x	x	2 protilehlé str.		2

Dětský bazén s atrakcemi					Poznámka	četnost
plavecký provoz 4 měsíce	teplota do 23°C, bez zařízení vytvářející aerosol, odběr MiBi - 4 rohy bazénu					za rok
Dětský bazén s atrakcemi	1. Týden	2. Týden	3. Týden	4. Týden		
CH ( zákal, pH, CHSK-Mn, dusičnany, chlor volný a vázaný,	ano	x	x	x		4
CH ( zákal, dusičnany ) - slévaný vzorek	x	x	ano	x		4
MiBi ( E.coli, PK 36°C, Pseudomonas ) - 2 protilehlé str.	ano	x	x	x	2 protilehlé str.	4
MiBi ( Staphylococcus ) 1 za 3 měsíce - 2 protilehlé str.	ano	x	x	x	2 protilehlé str.	2

Ostatní služby	1. Týden	2. Týden	3. Týden	4. Týden	Poznámka	četnost za rok
Vystavení protokolu	ano	x	ano	x		4
Vyhodnocení výsledků	ano	x	ano	x		4
Odběr vzorků - 2 hodiny měsíčně	ano	x	ano	x		4
Doprava - zdarma	ano	x	ano	x		4
El. Přenos dat do registru PiVo - zdarma	ano	x	ano	x		4

Koupaliště u Sletišť celkem za měsíc:

Cena za měsíc bez DPH:

Ochlazovací bazén ve finské sauně u Zimního stadionu

Ochlazovací bazén					Poznámka	četnost
						za rok
Bazén - ochlazovací	1. Týden	2. Týden	3. Týden	4. Týden		
MiBi ( E.coli, PK 36°C, Pseudomonas ) - 1 za měsíc	ano	x	x	x		10
MiBi ( Staphylococcus ) 1 za 3 měsíce - 1 za 3 měsíce	ano	x	x	x		4

Ochlazovací bazén celkem za měsíc:

Cena za měsíc bez DPH:

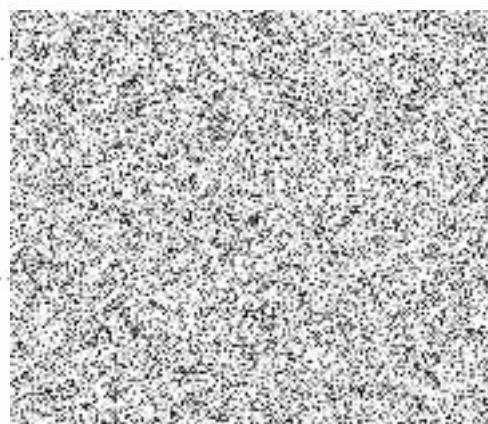
POZ.:

Případné rozbory nad rámec rozsahu a četnosti této nabídky by byly do fakturovány - např. opakovaný odběr při nevyhovující MiBi apod.

Rozbory nad rámec uvedený v příloze budou řešeny samostatnou objednávkou.

za objednatele:

V ...

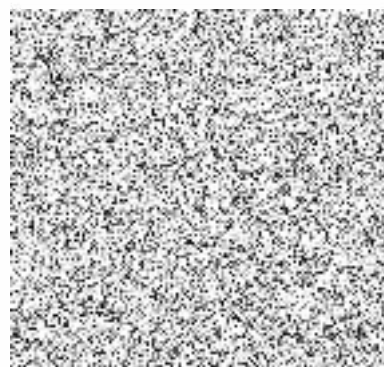


vní areály,  
Kladna s.r.o.  
04 Kladno 4  
2 181 54 17

za zhotovitele:

10. 08. 2023

V ... dne: .....



ÚSTAV  
nad Labem  
Ústí nad Labem  
CZ71009361