

**Smlouva o bezúplatném převodu a o změně příslušnosti hospodařit s majetkem státu**  
**č.j. KRPB-136585-4/ČJ-2023-0600VZ-OST**

---

**Česká republika – Krajské ředitelství policie Jihomoravského kraje**  
se sídlem: Kounicova 24, 611 32 Brno



(dále jen „předávající“) na straně jedné

a

**Technické muzeum v Brně**  
se sídlem: Purkyňova 2950/105, 612 00 Brno



(dále jen „přejímající“) na straně druhé

uzavírají níže uvedeného dne, měsíce a roku tuto

**smlouvu**

uzavřenou v souladu se zákonem č. 219/2000 Sb., v plat. znění, a vyhl. MF č. 62/2001 Sb.  
a ustanovení § 1746 odst. 2 zákona č. 89/2012 Sb. Občanského zákoníku, v platném znění  
(dále jen „Občanský zákoník“)


### ČI. I.

1. Předávající je příslušný hospodařit s níže uvedeným movitým majetkem ve vlastnictví České republiky.
2. Jedná se o movitý majetek dle **Přílohy č. 1**, která je nedílnou součástí této smlouvy (dále jen „převáděný majetek“).

### ČI. II.


1. Touto smlouvou je předáván majetek České republiky z příslušnosti hospodařit předávajícího do práva hospodařit přejímajícího. Smluvní strany se dohodly na převodu majetku uvedeném v ČI. I. této smlouvy. Předání předávaného majetku z příslušnosti hospodařit předávajícího do práva hospodařit přejímajícího nastává dnem účinnosti této smlouvy.
2. Movitý majetek bude součástí sbírky historických vozidel Technického muzea v Brně, a bude zapsán do Centrální evidence sbírek Ministerstva kultury.

### ČI. III.

- 
2. Předávající a přejímající se dohodli, že za majetek předávaný podle této smlouvy přejímající neposkytne předávajícímu žádné peněžité plnění, nebo náhradu, a to v návaznosti na ustanovení § 16 odst. 1 vyhlášky č. 62/2001 Sb.

### ČI. IV.

1. Předávající prohlašuje, že:
  - a) předávaný majetek není zatížen žádnými dluhy ani jinými právními nároky,
  - b) mu nejsou známy takové závady, na které by měl povinnost nabyvatele upozornit.
2. Přejímající prohlašuje, že mu je stav předávaného majetku znám, neboť předávající ho se stavem majetku seznámil.



a převzetí majetku. Předávací protokol obsahuje přesné vymezení věci.

4. Fyzické předání a převzetí se uskuteční nejpozději do 30 dnů od nabytí účinnosti této smlouvy.

### ČI. V.

1. Předávající k uvedenému majetku neposkytuje žádnou záruku, opravy, servis ani dodávky náhradních dílů.

### ČI. VI.

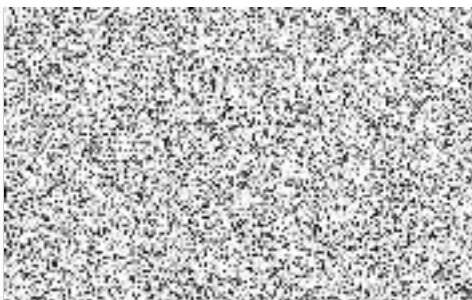
1. Tato smlouva nabývá platnosti dnem jejího podpisu oběma smluvními stranami a účinnosti uveřejněním v registru smluv, které zajistí předávající.
2. Smlouvu lze měnit pouze formou písemných, číslovaných dodatků za předpokladu souhlasu obou smluvních stran.

3. Tato smlouva je vyhotovena ve dvou stejnopisech, z nichž jeden stejnopis obdrží předávající a jeden stejnopis přijímající.

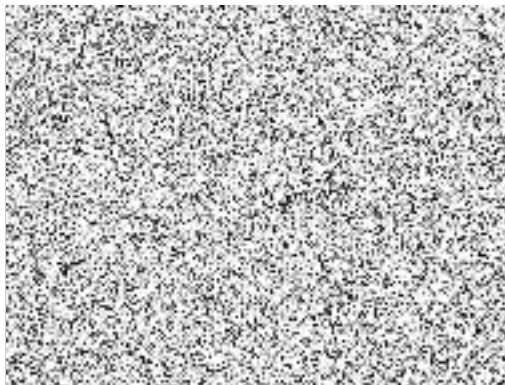
4. Smlouva byla sepsána svobodně a vážně, určitě a srozumitelně nikoliv v tísni za nápadně nevýhodných podmínek.

5. Smlouva obsahuje celkem 3 (slovy: tři) strany textu a 1 (slovy: jednu) přílohu o 1 (slovy: jedné) straně textu.

V Brně dne: - 7 -08- 2023



POLICIE ČESKÉ REPUBLIKY  
KRAJSKÉ ŘEDITELSTVÍ POLICIE  
JIHOMORAVSKÉHO KRAJE  
611 32 BRNO, KOUNICOVA 24



Technické muzeum v Brně  
612 00 Brno, Purkyňova 105

## Údaje o vozidlech - Technické muzeum Brno

