



Financováno
Evropskou unií
NextGenerationEU

OBJEDNÁVKA SLUŽBY
ČÍSLO SPISU: SR/0581/JM/2022
č.j.: SR/0581/JM/2022 - 4
popfk-083a/73/22

Objednatel:

Česká republika - Agentura ochrany přírody a krajiny ČR
Kaplanova 1931/1, 148 00 Praha 11
Zastoupený: Ing. Stanislav Koukal ředitel RP Jižní Morava
Bankovní spojení: ČNB Praha, č. ú.:18228011/0710
IČO: 62933591

Zhotovitel:

Filip Doležal
IČO: 60666277
DIČ: CZ7210214066
Sídlo: 679 14 Ostrov u Macochy 166
Zastoupená: Filip Doležal
Bankovní spojení: xxx

Vyřizuje: xxxx tel.: xxx e-maily: xxx
Objednáváme u Vás

Druh a popis činnosti: CHKO Moravský kras: Bude provedeno odstranění starého žebříku 29 m ze vstupní šachty do jeskyně Nový Lopač. Bude vyroben a do šachty instalován nový pozinkovaný žebřík délky 29 m, dále bude vyrobena a do šachtice pod těžkou uzávěru jeskyně umístěna pozinkovaná bezpečnostní plošina ve formě lehkého poklopu.

Podrobný popis managementových opatření je obsažen v Příloze č. 1 - Rozpočet a specifikace díla.

Název programu a dotační titul opatření: PPK A, 115V342003568

Místo plnění: Lokalizace je dostatečně přesně uvedena v příložené mapě.

Termín dodání: 30.9.2023

Cena celkem: 92 561,98 Kč bez DPH

DPH: 19 438,02Kč

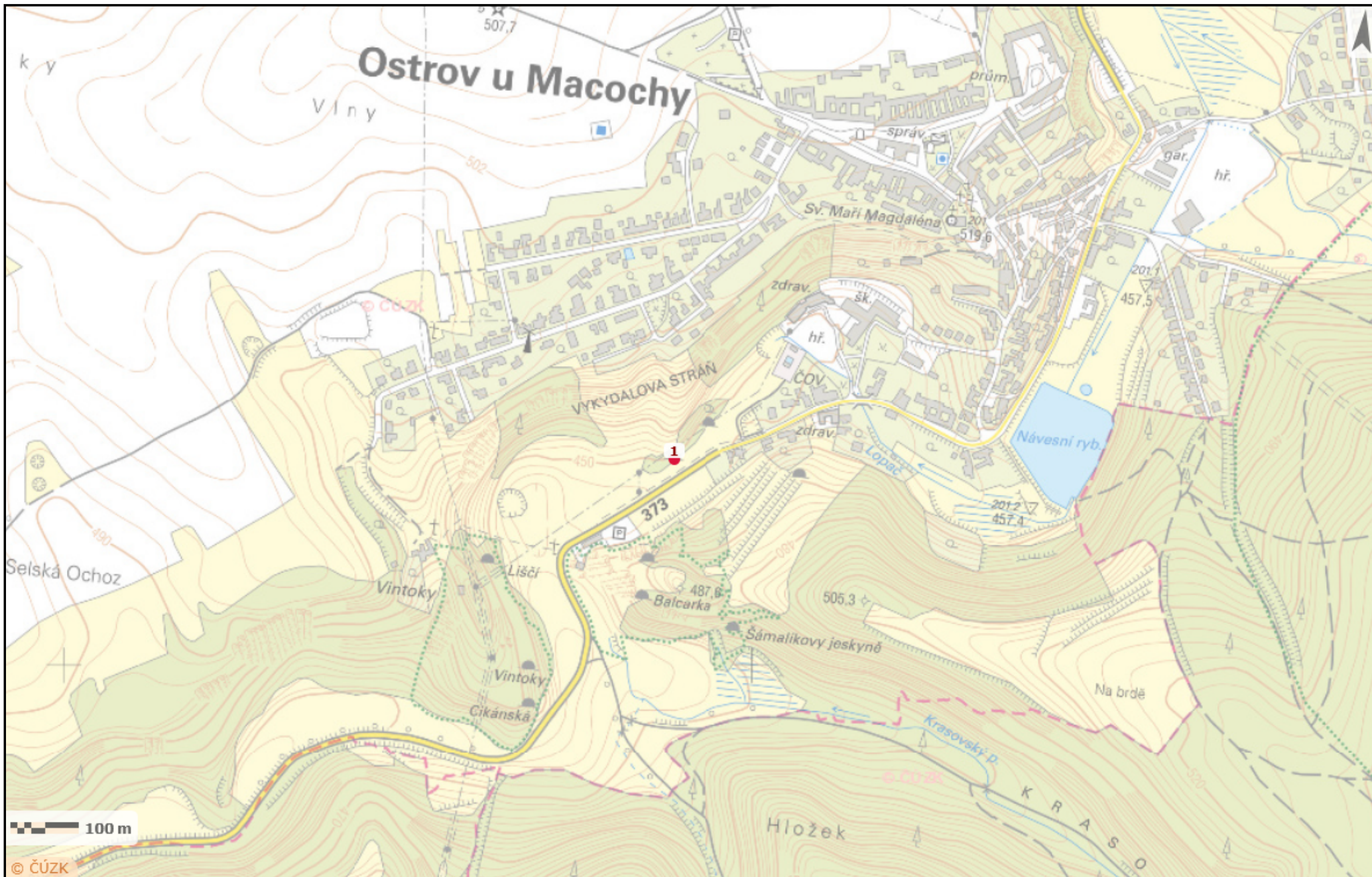
Cena celkem: 112 000,- Kč včetně DPH

Příloha č. 1 Rozpočet a specifikace díla

Příloha č. 2 Mapa s lokalizací opatření

V Brně dne 4.8.2023

Ing. Stanislav Koukal, ředitel RP Jižní
Morava



Příloha č.1 Rozpočet a specifikace díla

Číslo: popfk-083a/73/22
Číslo jednací: SR/0581/JM/2022 - 4

Rok: 2023

Rozpočet:

Všechny ceny jsou uvedeny v Kč

2023						
ID	Kód	Opatření a činnost	Množství	M.J.	Jednotková cena	Celková cena
19501	NI09	Usměrnění návštěvníků v jeskyních				
	NI09d	Tvorba nebo rekonstrukce vstupního zařízení / uzávěry	1	ks	92 561,98	92 561,98
					Cena bez DPH	92 561,98
					Cena s DPH	112 000,00

Souhrnný rozpočet:

Všechny ceny jsou uvedeny v Kč

Rok	Cena bez DPH	Sazba DPH %	Výše DPH	Cena s DPH
2023	92 561,98	21,00	19 438,02	112 000,00
Celkem	92 561,98		19 438,02	112 000,00

Specifikace díla:

[Odkaz na mapové dílo](#)

2023			
19501	NI09	Usměrnění návštěvníků v jeskyních	112 000,00 Kč
	NI09d	Tvorba nebo rekonstrukce vstupního zařízení / uzávěry	

Popis opatření:

CHKO Moravský kras: Bude provedeno odstranění starého žebříku 29 m ze vstupní šachty do jeskyně Nový Lopač. Bude vyroben a do šachty instalován nový pozinkovaný žebřík délky 29 m, dále bude vyrobena a do šachtice umístěna pozinkovaná bezpečnostní odpočinková plošina ve formě poklopu.