

VÝKAZ DOSAVADNÍHO A NOVÉHO STAVU ÚDAJŮ KATASTRU NEMOVITOSTÍ														
Dosavadní stav				Nový stav										
Označení pozemku parc. číslem	Výměra parcely		Druh pozemku	Označení pozemku parc. číslem	Výměra parcely		Druh pozemku	Typ stavby	Způsob určení výměr	Porovnání se stavem evidence právních vztahů				
										Díl přechází z pozemku označeného v		Číslo listu vlastnictví	Výměra dílu	
	ha	m <sup>2</sup>	Způsob využití		ha	m <sup>2</sup>	Způsob využití	Způsob využití		katastru nemovitosti	dřívější poz. evidenci		ha	m <sup>2</sup>
2184/6										2184/6		3618		
2437										2437		4796		
2438/1										2438/1		4796		
2439										2439		10002		
2960										2960		3618		
2997/1										2997/1		3618		

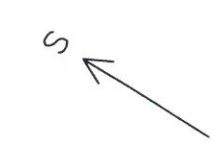
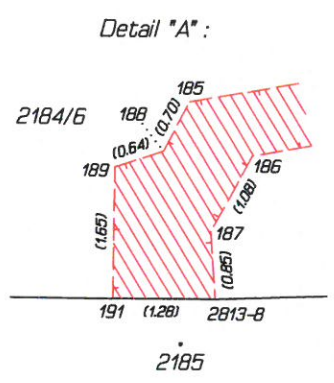
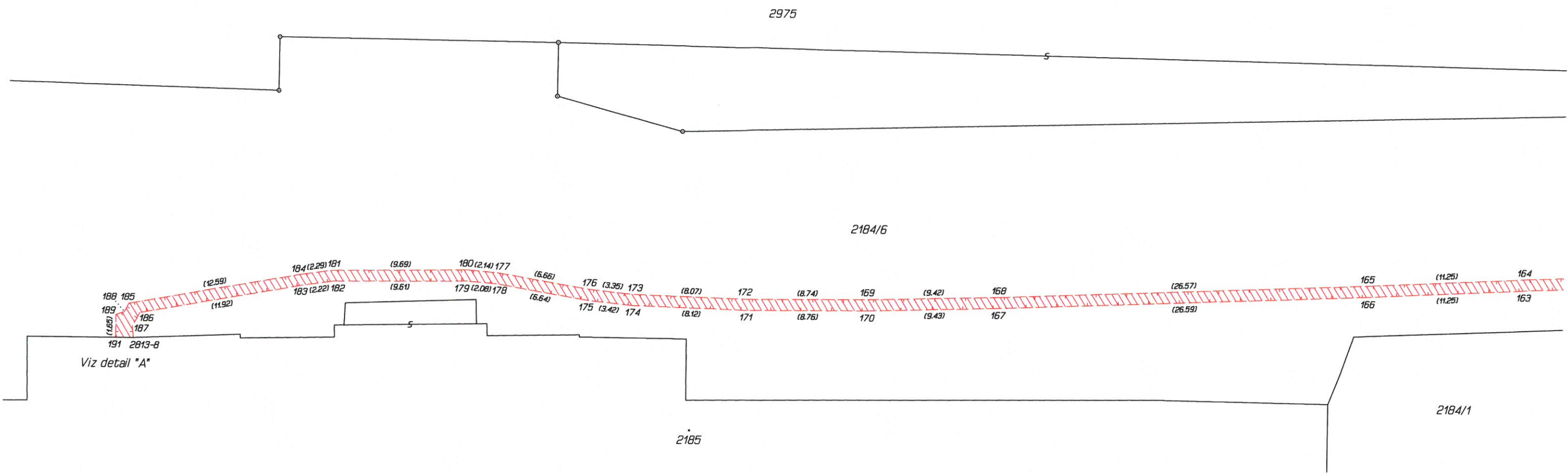
Druh věcného břemene: Dle listiny  
 Oprávněný: Dle listiny

SEZNAM SOUŘADNIC (S-JTSK)  
 Souřadnice pro zápis do KN

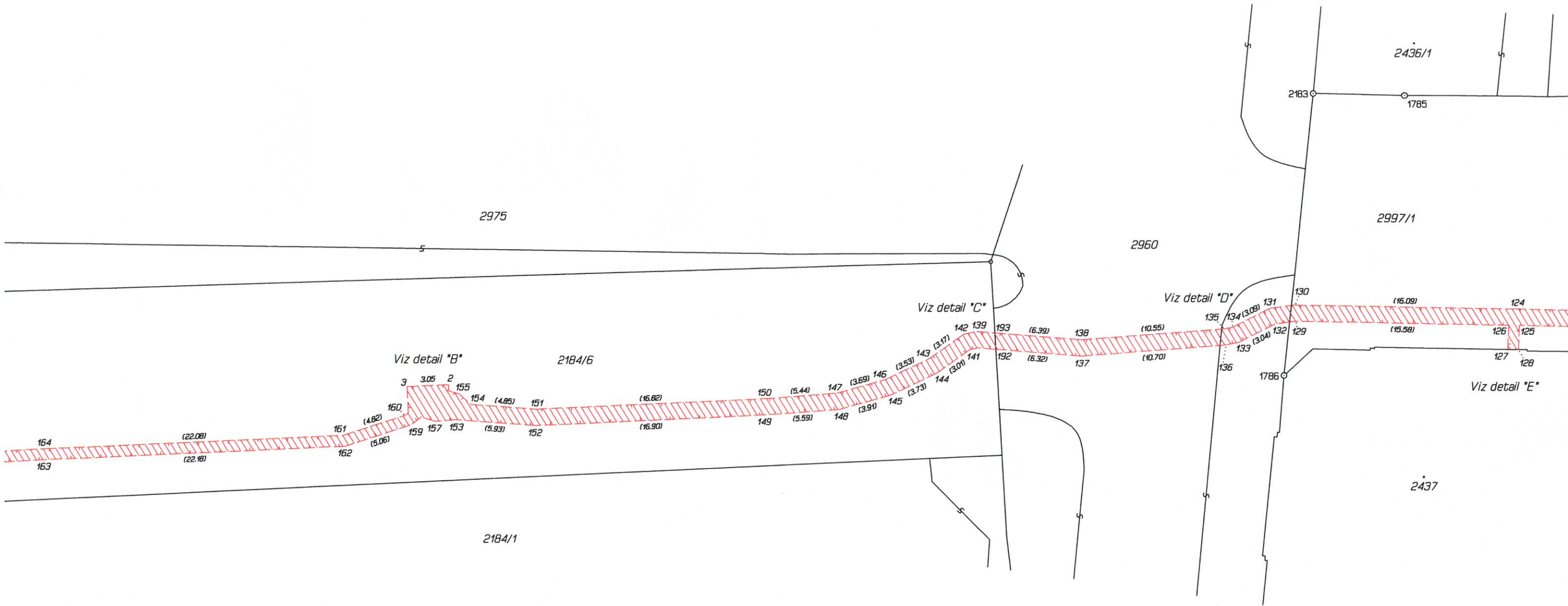
Číslo bodu	Y	X	Kod kvality	poznám.	Číslo bodu	Y	X	Kod kvality	Číslo bodu	Y	X	Kod kvality	Číslo bodu	Y	X	Kod kvality
2813-8	497778.19	1087620.97	3		106	497650.75	1087801.06	3	139	497677.82	1087757.54	3	171	497753.00	1087657.26	3
2	497701.59	1087726.34	3	roh budovy	107	497650.07	1087800.37	3	140	497678.80	1087758.24	3	172	497752.32	1087656.84	3
4	497704.94	1087724.93	3	roh trafostanice	108	497647.46	1087799.46	3	141	497679.23	1087757.79	3	173	497756.34	1087649.84	3
3	497703.31	1087723.83	3	roh trafostanice	109	497648.09	1087798.50	3	142	497678.53	1087756.79	3	174	497757.04	1087650.22	3
77	497660.25	1087820.53	3		110	497639.50	1087792.87	3	143	497681.44	1087755.54	3	175	497758.53	1087647.14	3
78	497659.26	1087821.35	3		111	497638.88	1087794.32	3	144	497682.00	1087756.60	3	176	497757.79	1087646.82	3
79	497660.40	1087822.23	3		112	497638.02	1087794.09	3	145	497685.14	1087754.58	3	177	497760.28	1087640.64	3
80	497659.09	1087825.11	3		113	497638.13	1087792.74	3	146	497684.40	1087753.62	3	178	497761.00	1087640.98	3
81	497657.85	1087824.45	3		114	497637.22	1087792.97	3	147	497687.12	1087751.13	3	179	497761.95	1087639.13	3
82	497657.12	1087825.55	3		115	497637.47	1087794.39	3	148	497688.02	1087751.33	3	180	497761.25	1087638.73	3
83	497658.61	1087825.90	3		116	497636.02	1087794.59	3	149	497691.29	1087747.40	3	181	497766.43	1087630.54	3
84	497657.49	1087826.97	3		117	497636.50	1087794.95	3	150	497690.31	1087746.72	3	182	497767.07	1087631.00	3
85	497656.72	1087826.31	3		118	497637.03	1087795.31	3	151	497689.76	1087732.81	3	183	497768.48	1087629.29	3
86	497653.54	1087831.91	3		119	497636.59	1087797.74	3	152	497700.80	1087733.43	3	184	497768.88	1087628.77	3
87	497654.27	1087832.51	3		120	497635.99	1087797.64	3	153	497703.52	1087728.16	3	185	497775.26	1087619.38	3
88	497653.08	1087833.29	3		121	497649.38	1087799.43	3	154	497701.99	1087728.50	3	186	497776.42	1087620.40	3
89	497653.08	1087832.31	3		122	497650.14	1087799.47	3	155	497701.76	1087727.35	3	187	497777.50	1087620.47	3
90	497652.55	1087832.34	3		123	497650.57	1087798.94	3	156	497701.98	1087726.61	3	188	497776.95	1087619.43	3
91	497652.39	1087833.36	3		124	497655.65	1087790.27	3	157	497704.40	1087726.95	3	189	497777.45	1087619.02	3
92	497651.84	1087833.13	3		125	497656.49	1087791.21	3	158	497704.68	1087725.88	3	190	497649.41	1087800.23	3
93	497652.22	1087832.21	3		126	497656.90	1087790.52	3	159	497705.62	1087725.51	3	191	497778.86	1087619.88	3
94	497651.29	1087825.75	3		127	497658.46	1087791.41	3	160	497705.20	1087724.81	3	192	497678.21	1087759.39	3
95	497651.45	1087824.97	3		128	497656.05	1087792.10	3	161	497708.86	1087721.68	3	193	497677.23	1087758.70	3
96	497647.99	1087823.91	3		129	497664.85	1087777.12	3	162	497709.46	1087722.22	3	194	497664.04	1087776.23	3
97	497647.67	1087824.65	3		130	497663.87	1087776.44	3	163	497721.88	1087703.84	3	195	497665.15	1087776.76	3
98	497642.29	1087821.63	3		131	497665.03	1087775.00	3	164	497721.22	1087703.38	3	196	497641.91	1087820.41	3
99	497642.71	1087820.95	3		132	497665.83	1087775.92	3	165	497727.62	1087694.13	3	197	497641.48	1087821.08	3
100	497640.69	1087819.57	3		133	497668.42	1087774.32	3	166	497728.28	1087694.59	3	198	497649.67	1087825.26	3
101	497640.02	1087820.09	3		134	497667.66	1087773.38	3	167	497743.17	1087672.56	3	199	497650.11	1087824.58	3
102	497639.65	1087819.07	3		135	497668.11	1087772.91	3	168	497742.51	1087672.12	3	200	497658.12	1087823.58	3
103	497640.53	1087819.15	3		136	497669.03	1087773.67	3	169	497747.68	1087664.25	3	201	497659.33	1087824.58	3
104	497650.51	1087802.30	3		137	497675.33	1087765.02	3	170	497748.36	1087664.69	3	202	497661.54	1087821.29	3
105	497649.75	1087802.02	3		138	497674.31	1087764.38	3								

PŘÍLOHA č. 7 (MĚŘENÍ ÚROVNĚ)

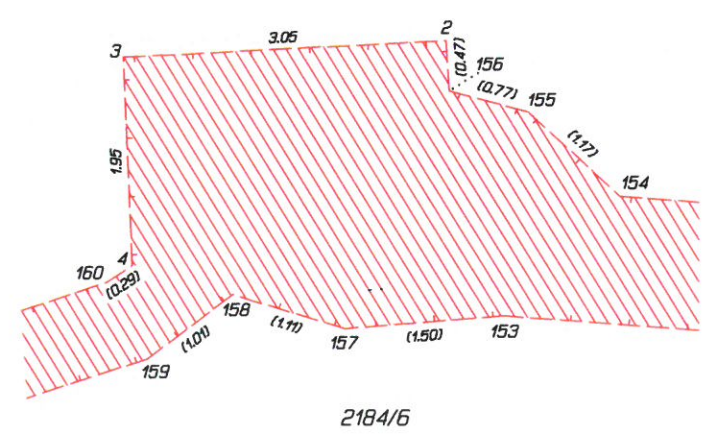
<b>GEOMETRICKÝ PLÁN pro vymezení rozsahu věcného břemene</b>	<b>Geometrický plán ověřil úředně oprávněný zeměměřický inženýr:</b>	<b>Stejnopis ověřil úředně oprávněný zeměměřický inženýr:</b>
	Jméno, příjmení: <i>Ing. Jaroslav Kynčl</i>	Jméno, příjmení:
	Číslo položky seznamu úředně oprávněných zeměměřických inženýrů: <i>2450/09</i>	Číslo položky seznamu úředně oprávněných zeměměřických inženýrů:
	Dne: <i>14.02.2017</i> Číslo: <i>41/2017</i>	Dne: Číslo:
	Nálezitostmi a přesností odpovídá právním předpisům.	Tento stejnopis odpovídá geometrickému plánu v elektronické podobě uloženému v dokumentaci katastrálního úřadu.
Vyhotovitel: <b>GeoPráce</b> Oblouková 298/24 746 01 Opava tel.: 563 621 943 IČ: 286 21 859	<b>Katastrální úřad souhlasí s očíslováním parcel.</b>	
Číslo plánu: <i>5298-207/2016</i>	<b>Ověření stejnopisu geometrického plánu v listinné podobě.</b>	
Okres: <i>Opava</i>	KÚ pro Moravskoslezský kraj KP Opava Ing. Marie Jiráková PGP-281/2017-806 2017.02.20 14:46:29 CET	
Obec: <i>Opava</i>		
Kat. území: <i>Opava-Předměstí</i>		
Mapový list: <i>Opava 9-3/44</i>		
Dosavadním vlastníkům pozemků byla poskytnuta možnost seznámit se v terénu s průběhem navrhovaných nových hranic, které byly označeny předepsaným způsobem.		



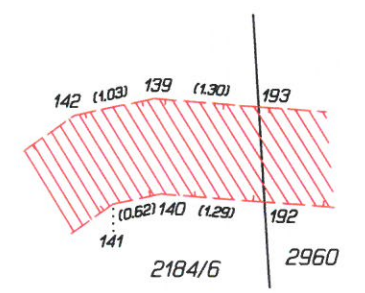




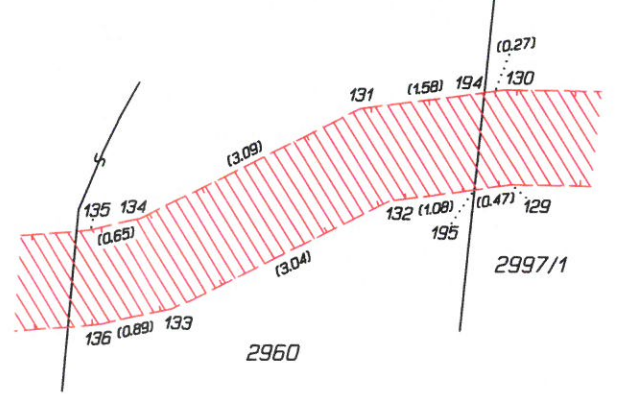
Detail "B" :



Detail "C" :



Detail "D" :



Detail "E" :

