

SMLOUVA O DÍLO

Č. j. KRPK-58546-11/ČJ-2023-1900VZ

uzavřená dle ustanovení § 2586 a násl. zákona č. 89/2012 Sb., občanský zákoník, v platném znění,
mezi těmito smluvními stranami:

Objednatel Česká republika – Krajské ředitelství policie Karlovarského kraje

Zastoupený: **plk. Ing. Martina Krišková**, náměstek ředitele krajského ředitelství
pro ekonomiku

Sídlo: Závodní 386/100, 360 06 Karlovy Vary – Dvory

IČO: 72051612

DIČ: CZ72051612



Datová schránka: upshp5u

Zhotovitel ELESTA Loket, s.r.o., zapsána v obchodním rejstříku u Krajského soudu
v Plzni, oddíl C, vložka 13913

Zastoupený: Patrik Stangar, jednatel

Sídlo: ČSA 239/16, 357 33 Loket

IČO: 26339731

DIČ: CZ26339731



Datová schránka: 5if3qeh

I.**Předmět a místo plnění**

1. Předmětem plnění této smlouvy je **celková oprava soklového zdiva včetně opravy fasády do výše cca 2 m a hydroizolace suterénního zdiva na objektu OOP Chodov, Staroměstská 18, 357 35 Chodov**, to vše dle podmínek objednatele a v souladu se Specifikací prací v rámci veřejné zakázky č. j. KRPK-57774-3/ČJ-2023-1900MN ze dne 19. 7. 2023 a Zadávacími podmínkami č. j. KRPK-57774-5/ČJ-2023-1900MN ze dne 19. 7. 2023, které jsou, jakožto oba dokumenty, nedílnou součástí této smlouvy a přílohami.

2. Místem plnění je budova objednatele OOP Chodov, Staroměstská 18, 357 35 Chodov.

II.

Doba a podmínky plnění

1. Zhotovitel se zavazuje zahájit realizaci díla do pěti pracovních dnů od účinnosti této smlouvy a dílo dokončí nejpozději do **30. 11. 2023**.
2. Objednatel se zavazuje zajistit zhotoviteli přístup do prostor realizace díla tak, aby byl zhotovitel schopen dílo realizovat a dokončit v duchu této smlouvy.

III.

Cena díla a platební podmínky

1. Cena za předmět plnění byla dohodnuta ve výši

Cena bez DPH	823 391,87 Kč
DPH 21 %	172 912,29 Kč
Cena celkem včetně DPH	996 304,16 Kč

Slovy: devětsetdevadesátšesttisíctřistačtyři korun českých a šestnáct haléřů

2. Cena díla zahrnuje veškeré náklady zhotovitele spojené s jeho provedením.
3. Cena díla je považována za cenu nejvýše přípustnou.
4. Jakákoliv záloha se nepřipouští.
5. Faktura musí obsahovat všechny náležitosti daňového dokladu dle § 11 zákona č. 563/1991 Sb., o účetnictví a § 28 zákona č. 235/2004 Sb., o dani z přidané hodnoty ve znění pozdějších předpisů.
6. Práce bude fakturována na základě objednatelem odsouhlasené provedené práce.
7. Splatnost faktury se stanovuje do 30 kalendářních dnů ode dne jejího doručení objednateli. Na faktuře bude uveden objednatel: Česká republika – Krajské ředitelství policie Karlovarského kraje, Závodní 386/100, 360 06 Karlovy Vary – Dvory, IČ 72051612, DIČ CZ72051612, datová schránka upshp5u; zasílací adresa: Krajské ředitelství policie Karlovarského kraje, Odbor správy majetku, Dobrovského 1935, 356 04 Dolní Rychnov. Na faktuře bude uvedeno č. j., které je v záhlaví této smlouvy. Pokud bude faktura doručena Objednateli v období od 15. prosince do 31. ledna, bude její splatnost stanovena na 60 kalendářních dnů od data doručení.
8. Bude-li faktura obsahovat nesprávné náležitosti, nebo bude-li na faktuře některá náležitost chybět, nebo nebude-li potvrzená kopie výkazu o materiálu či kopie montážního listu nebo nebude-li cena odpovídat údajům uvedeným v nabídce zhotovitele, bude objednatel oprávněn fakturu do data splatnosti zhotoviteli vrátit. Splatnost opravené faktury bude 30 kalendářních dnů ode dne jejího doručení objednateli.
9. Faktura bude hrazena převodním příkazem.
10. Faktura se považuje za uhrazenou odepsáním příslušné částky z účtu objednatele ve prospěch účtu zhotovitele.

IV. Povinnosti zhotovitele

1. Zhotovitel má právo do pěti kalendářních dnů od podpisu smlouvy o dílo upozornit objednatele na práce související s předmětem plnění, které nebyly uvedeny v požadavcích – zadávacích podmínkách objednatele. Po této lhůtě nebude objednatel akceptovat jakékoliv požadavky zhotovitele na prodloužení termínu dokončení a zvyšování ceny díla a zhotovitel provede tyto práce na vlastní náklady.
2. Zhotovitel odpovídá za průběh prací, včetně pořádku na pracovišti a za dodržování bezpečnosti práce pracovníky provádějícími dílo.
3. Zhotovitel je povinen zabezpečit, aby během realizace díla nedošlo ke škodám na majetku objednatele a v případě, že k takové škodě dojde, plně za ni odpovídá zhotovitel. Případné vzniklé škody je zhotovitel povinen na své náklady bez zbytečného odkladu odstranit nebo uhradit ve skutečné výši do 30 dnů po výzvě objednatele.
4. Zhotovitel je povinen dbát na dodržování protipožárních předpisů.
5. Při realizaci použije zhotovitel pouze suroviny, materiály a výrobky, které jsou schváleny nebo certifikovány.
6. Součástí díla jsou i práce v tomto článku smlouvy nespecifikované, které však jsou k řádnému provedení díla v rozsahu zadávací dokumentace nezbytné a o kterých zhotovitel vzhledem ke své kvalifikaci a zkušenostem měl, nebo mohl vědět. Provedení těchto prací však v žádném případě nezvyšuje touto smlouvou sjednanou cenu díla.
7. Dílo musí být provedeno plně v souladu s platnými právními předpisy, jakož i v souladu se všemi normami obsahujícími technické specifikace a technická řešení, technické a technologické postupy nebo jiná určující kritéria k zajištění, že materiály, výrobky, postupy a služby plně vyhovují veřejné zakázce.
8. Zhotovitel před započítím díla předá objednateli harmonogram prací a seznam všech pracovníků, kteří se během realizace díla budou pohybovat v prostorách objednatele.
9. Dílo bude realizováno v pracovních dnech mezi 7:00 a 15:30 hod. a po domluvě i o víkendech a svátcích.
10. Zhotovitel zajistí na svůj náklad likvidaci veškerého odpadu, který vznikne v souvislosti s realizací díla v souladu se zákonem č. 541/2020 Sb., o odpadech.

V. Povinnosti objednatele

1. Objednatel předá zhotoviteli před započítím prací prostor pro předmět plnění a seznámí jej s charakterem z hlediska bezpečnosti práce. Zajistí zhotoviteli přiměřený přístup k místu provádění díla.
2. Objednatel nebude zajišťovat skládky, ani hradit poplatky za uložení, včetně dopravy.

3. Objednatel je oprávněn provádět průběžnou kontrolu plnění předmětu díla a zhotovitel je povinen objednateli tuto kontrolu umožnit.
4. Objednatel je povinen za dokončené a bez závad převzaté dílo včas zaplatit cenu dohodnutou dle této smlouvy.

VI. Předání díla

1. Dílo je považováno za dokončené, pokud jsou dokončené veškeré práce.
2. Dílo, které není řádně ukončeno, dílo s vadami a nedodělky bránícími provozu, či dílo, ohledně jehož předmětu zhotovitel neodevzdal objednateli potřebné, sjednané a povinné doklady a dokumentaci, není objednatel povinen převzít. Odstranění drobných vad a nedodělků bude řešeno s termínem odstranění v předávacím protokolu díla.
3. Převzetí díla bude provedeno formou zápisu – předávací protokol, který podepíše odpovědní pracovníci obou smluvních stran. Zápis bude obsahovat též soupis eventuálně zjištěných vad a nedodělků s dohodnutými lhůtami pro jejich odstranění.
4. Zhotovitel je povinen vyklidit prostor do 5 kalendářních dnů od podepsání zápisu o převzetí díla.

VII. Odpovědnost za vady

1. Záruka za odvedené dílo je stanovena na 60 měsíců za stavební práce a v ostatních případech na dobu 24 měsíců. Běh záruční doby se počítá ode dne následujícího po dni převzetí díla.
2. Výskyt eventuálních záručních vad oznámí objednatel zhotoviteli spolu s uplatňovanými reklamačními nároky bez zbytečného odkladu po jejich zjištění a zhotovitel je povinen vady odstranit do 10 kalendářních dnů, nedohodne-li se s objednatelem jinak.
3. Lhůta pro zahájení odstraňování vady díla charakteru havárie se stanovuje na dobu do 24 hodin po nahlášení objednatelem.

VIII. Smluvní pokuty

1. Při prodlení zhotovitele s dokončením díla, je zhotovitel povinen zaplatit objednateli smluvní pokutu ve výši 0,2 % z celkové ceny díla včetně DPH za každý, byť i započatý den prodlení.
2. V případě nesplnění termínu k odstranění záručních vad nebo nedodělků zjištěných při přebírání díla, či bezdůvodného přerušení díla a jeho nedokončení, zaplatí zhotovitel objednateli smluvní pokutu ve výši 1000,-Kč za každý, byť i započatý den prodlení. V případě svévolného přerušení díla je smluvní pokuta počítána od následujícího dne po dni přerušení prací na díle.
3. Smluvní pokuta je splatná do 30 kalendářních dnů od obdržení výzvy druhé smluvní strany k jejímu zaplacení.

IX.



Podstatné porušení smlouvy a odstoupení od smlouvy

1. Odstoupení od smlouvy se řídí ustanoveními občanského zákoníku.
2. Objednatel může od smlouvy odstoupit, pokud zhotovitel podstatným způsobem smlouvu poruší.
3. Za podstatné porušení smlouvy ze strany zhotovitele se považuje mimo jiné případ, kdy zahájení nebo postup prací zhotovitele ohrožuje objednatele vznikem prodlení v termínu dokončení díla či vznikem nepřiměřených stavebních a provozních nákladů, kdy ze strany zhotovitele nejsou dodržovány technologické postupy a předepsaná kvalita díla, na což byl zhotovitel předem písemně upozorněn se stanovením opatření k nápravě a dále svévolné ukončení díla a nepokračování v něm i přes výzvy objednatele.
4. Důvodem k odstoupení od smlouvy ze strany objednatele je existence insolvenčního řízení zhotovitele.
5. Po doručení rozhodnutí objednatele o odstoupení od smlouvy, zastaví zhotovitel ihned další provádění prací na díle. Neprodleně bude provedeno předání a převzetí rozestavěného díla zápisem smluvních stran a vyúčtování provedených prací.

X.

Závěrečná ustanovení

1. Tato smlouva nabývá účinnosti nejdříve dnem uveřejnění prostřednictvím registru smluv v souladu s ustanovením § 6 zákona č. 340/2015 Sb., o zvláštních podmínkách účinnosti některých smluv, uveřejňování těchto smluv a o registru smluv, v platném znění.
2. Objednatel prohlašuje, že předmět díla je v souladu s výkonem působnosti v oblasti veřejné správy a nevztahuje se na něj použití ustanovení přenesené daňové povinnosti dle § 92e zákona č. 235/2004 Sb., o dani z přidané hodnoty, ve znění pozdějších předpisů.
3. Dojde-li po uzavření této smlouvy ke změnám, které při uzavírání smlouvy nebyly známé a jejich provedení je nezbytné k řádnému provedení předmětu smlouvy, je zhotovitel povinen upozornit na tuto skutečnost objednatele s tím, že se po vzájemné dohodě smlouva upraví dodatkem s přihlédnutím k nezbytně nutným činnostem a účelně vynaloženým nákladům.
4. Při změně sazby daně z přidané hodnoty bude sazba účtována dle požadavku Ministerstva financí ČR.
5. Práce nad rámec předmětu plnění dle této smlouvy vyžadují předchozí dohodu smluvních stran formou písemného dodatku k této smlouvě. Pokud zhotovitel provede tyto práce bez předchozího sjednání písemného dodatku ke smlouvě, považuje se cena těchto prací za smluvní pokutu za porušení smluvních ujednání o ceně díla dle této smlouvy zaplacenou zhotovitelem objednateli. Zhotovitel je povinen s objednatelem dohodnout veškeré změny při realizaci předmětu díla, které by mohly zvýšit nebo snížit cenu díla nebo prodloužit termín dokončení, před jejich provedením, formou dodatku k této smlouvě.
6. Případné vícepráce spojené s předmětem díla dle této smlouvy, musí být předloženy objednateli k odsouhlasení formou změnových listů. Po odsouhlasení budou předmětem jednání o uzavření dodatku k této smlouvě.

7. V případech v této smlouvě výslovně neuvedených platí pro obě smluvní strany ustanovení občanského zákoníku č. 89/2012 Sb., ve znění pozdějších předpisů a obchodní zvyklosti.
8. Jakákoliv ústní ujednání při provádění díla, která nejsou písemně potvrzena oprávněnými zástupci obou smluvních stran, jsou právně neúčinná.
9. Smlouvu lze měnit pouze písemným, oboustranně potvrzeným ujednáním výslovně nazvaným: „Dodatek ke smlouvě o dílo“.
10. Za objednatele je ve věcech technických oprávněn jednat 
11. Za zhotovitele je ve věcech technických oprávněna jednat 
12. Smlouva je vyhotovena ve 3 stejnopisech, z nichž dva obdrží objednatel a jeden zhotovitel.
13. Smluvní strany prohlašují, že se seznámily s obsahem smlouvy, souhlasí s ním a nemají proti němu žádné výhrady, na důkaz čehož připojují své podpisy.

Příloha č. 1

Specifikace prací v rámci veřejné zakázky č. j. KRPK-57774-3/ČJ-2023-1900MN ze dne 19. 7. 2023

Příloha č. 2

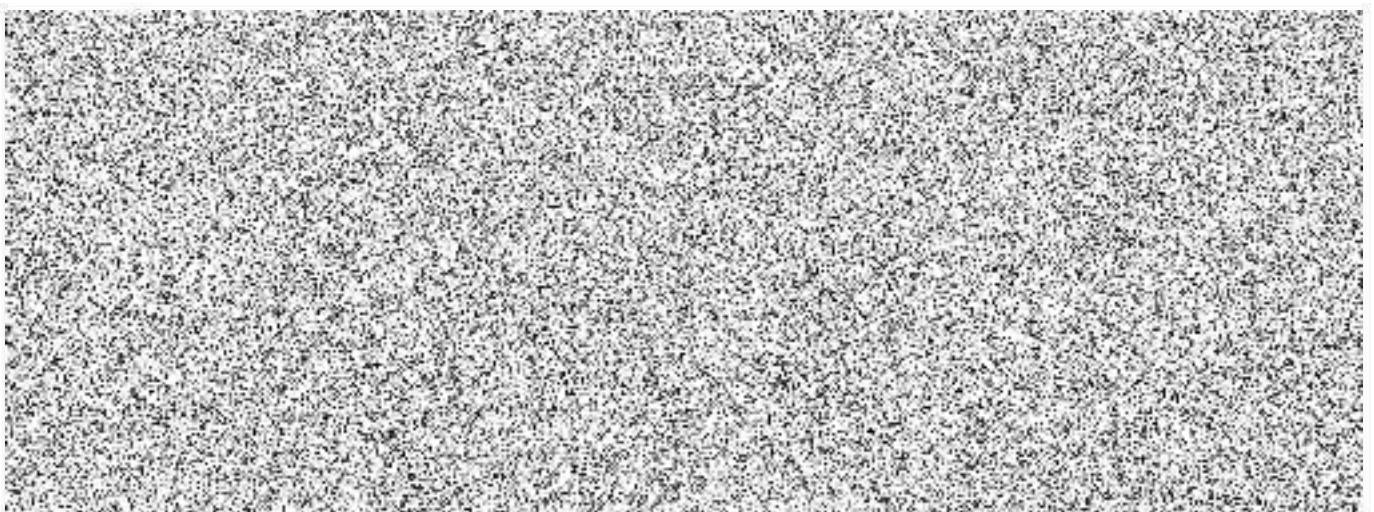
Zadávací podmínky č. j. KRPK-57774-5/ČJ-2023-1900MN ze dne 19. 7. 2023

Příloha č. 3

Cenová nabídka

V Lokti dne 21.8.2023

V Karlových Varech dne 22-08-2023





Pomáhat a chránit

POLICIE ČESKÉ REPUBLIKY
KRAJSKÉ ŘEDITELSTVÍ POLICIE KARLOVARSKÉHO KRAJE



PCR19ETRpo31107796

Odbor správy majetku
Oddělení správy nemovitého majetku

Č.j. KRPK-57774-3/ČJ-2023-1900MN

Dolní Rychnov 19.07.2023
Počet listů: 1

Specifikace prací v rámci veřejné zakázky

OOP Chodov – oprava soklového zdiva

Předpoklad zahájení prací: po účinnosti smlouvy o dílo
Předpoklad ukončení prací do 30.11. 2023

Předmětem veřejné zakázky je celková oprava soklového zdiva včetně opravy fasády do výše cca 2m a hydroizolace suterénního zdiva.

Specifikace předmětu plnění

Realizace bude provedena v rozsahu slepého rozpočtu (příloha č. 1) a této specifikace.

Sanace degradovaného zdiva proběhne i v části interiéru (u dveří a okna vstupní haly objektu). Při hydroizolaci suterénního zdiva dojde k demontáži svislých svodů a gaigrů a provede se jejich vyčištění před následnou montáží.

Koordinační situaci (příloha č. 2) je nutné aktualizovat a náklady s tím spojené zakomponovat do položky VRN – Zařízení staveniště ve slepém rozpočtu.

Cenová nabídka

Zadavatel požaduje zpracovat cenovou nabídku v rozsahu uvedeném v dokumentu Výkaz výměr - slepý položkový rozpočet.

Technické podmínky:

Při předání staveniště dodá zhotovitel seznam všech pracovníků, kteří se budou pohybovat na stavbě.

Pracovní doba od 7.00 do 15.30 hod v pracovních dnech, po domluvě je možnost rozšíření pracovní doby i mimo tyto hodiny a o víkendech a svátcích.

Zhotovitel je povinen v průběhu stavebních prací udržovat průběžně pořádek na pracovišti a zabránit rozptylu odpadu v budově a škodám na majetku.

Před zahájením prací bude provedeno předání staveniště a proškolení bezpečnosti práce.

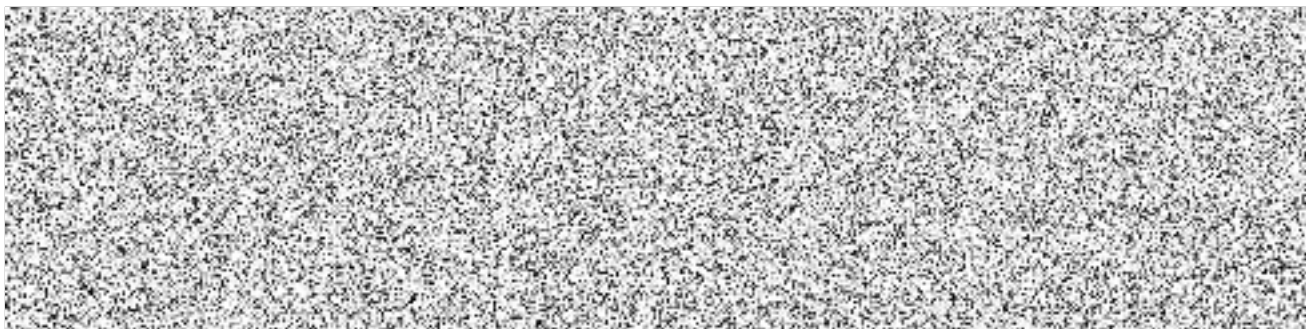
Čerpání energií bude probíhat ze stávajících rozvodů v místě staveniště.

Po skončení prací je zhotovitel povinen zanechat dílo uklizené bez odpadu vzniklého při realizaci díla.

Zhotovitel doloží po skončení akce doklady prokazující ekologickou likvidaci odpadu vzniklého při zhotovení díla.

Po skončení díla vyzve zhotovitel objednatele k převzetí díla.

V průběhu vyhlášení veřejné zakázky na realizaci akce proběhne místní šetření, kde bude konzultován požadovaný rozsah zakázky a zájemci obdrží upřesňující informace.





Pomáhat a chránit

PCR19ETRPO31107798



POLICIE ČESKÉ REPUBLIKY
KRAJSKÉ ŘEDITELSTVÍ POLICIE KARLOVARSKÉHO KRAJE
Odbor správy majetku
Oddělení správy nemovitého majetku

Č.j. KRPK-57774-5/ČJ-2023-1900MN

Dolní Rychnov 19.07. 2023

Počet listů: 2

Zadávací podmínky

OOP Chodov – oprava sokolového zdiva

Kontaktní osoby:

Odbor veřejných zakázek



Dodací lhůta:

Zahájení realizace **po účinnosti smlouvy o dílo**

Předpokládaný termín předání díla: **do 30.11. 2023**

— Odpovědnost za vady:

Odpovědnost za vady (záruku) požadujeme minimálně 60 měsíců na vykonanou práci a 24 měsíců na použitý materiál, od data převzetí díla.

— Obchodní podmínky pro zakázku:

Požadujeme dodat nový, nepoužitý materiál a výrobky.

Zhotovitel zodpovídá zejména za dodržení BOZP a Požární ochrany.

Zhotovitel zodpovídá za škodu, která vznikne zadavateli nebo třetím osobám při stavebních pracích prováděných v rozporu s příslušnými předpisy a zákony.

Zadavatel požaduje, aby účastníci zadávacího řízení akceptovali v plném rozsahu veškeré podmínky, uvedené v návrhu Smlouvy o dílo.

Dodávka musí odpovídat všem standardům vycházejícím z obecně závazných platných předpisů upravujících tuto oblast (Zákony, vyhlášky, normy, nařízení, směrnice EU a podobně) viz specifikace veřejné zakázky.

Kontaktní osoba pro dodavatele a osoba odpovědná pro převzetí zakázky:



Místo realizace veřejné zakázky:

POLICIE ČR, Krajské ředitelství policie Karlovarského kraje
OOP Chodov, Staroměstská 18, 357 35 Chodov

Zvláštní podmínky k zakázce:

Prohlašujeme, že stavební a montážní práce budou výlučně použity pro výkon působnosti v oblasti veřejné správy a nebude použito ustanovení § 92 e) zákona č. 235/2004 Sb., zákona o dani z přidané hodnoty, v platném znění, k přenesené daňové povinnosti.

Ostatní ujednání:

Dodavatel bere na vědomí, že jako osoba podílející se na dodávkách zboží nebo služeb hrazených z veřejných výdajů je osobou povinnou spolupůsobit při výkonu finanční kontroly dle § 2 písm. e) zákona č. 320/2001 Sb., o finanční kontrole ve veřejné správě a o změně některých zákonů (zákon o finanční kontrole). Dodavatel prohlašuje, že se takové kontrole podrobí a poskytne nezbytnou součinnost. Pokud by dodavatel výjimečně vykonával činnost dle smlouvy pomocí třetí osoby, je povinen umožnit kontrolním orgánům kontrolu těchto třetích osob v obdobném rozsahu (tj. zajistit toto ve smlouvách uzavíraných s třetími osobami).

Práva a povinnosti z této zakázky (včetně případných pohledávek) nesmí dodavatel postoupit třetí osobě bez předchozího písemného souhlasu.

Dodavatel doloží příslušná oprávnění pro realizaci akce – kopii živnostenského oprávnění nebo kopie výpisu z obchodního rejstříku.

Zhotovitel je povinen uzavřít pojištění odpovědnosti za škodu způsobenou zadavateli či třetí osobě činností zhotovitele v souvislosti s prováděním díla, a to v rozsahu odpovídajícímu nejméně částce, která bude vysoutěžena v rámci veřejné zakázky. Doklad o uzavřeném pojištění předloží zhotovitel zadavateli nejpozději při předání staveniště.

Doručovací adresa pro zaslání faktury:

Policie ČR, Krajské ředitelství policie Karlovarského kraje,
Odbor správy majetku, Dobrovského 1935, 356 04 Dolní Rychnov
Datová schránka: upshp5u

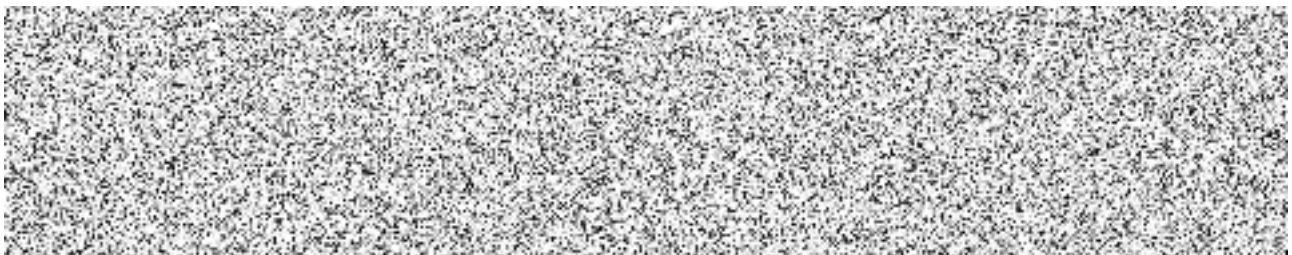
Platební podmínky:

Faktury vystavené dodavatelem musí obsahovat:

- číslo jednací smlouvy o dílo
- označení objednatele: Česká republika - Krajské ředitelství policie Karlovarského kraje, Závodní 386/100, 360 06 Karlovy Vary – Dvory
- IČ: 72051612
- DIČ: CZ72051612
- název veřejné zakázky
- splatnost faktury 30 dní

Pokud nebudou faktury obsahovat požadované náležitosti, je objednatel oprávněn ji vrátit dodavateli, aniž by se tímto postupem dostal do prodlení s její splatností.

Platební podmínky: 100 % ceny po převzetí díla.



KRYCÍ LIST NABÍDKY

„OOP Chodov – oprava soklového zdiva“

Základní identifikační údaje

Zadavatel:

Název:	Krajské ředitelství policie Karlovarského kraje
Sídlo:	Závodní 386/100, 36006 Karlovy Vary
IČO:	72051612
Osoba oprávněná jednat jménem zadavatele:	plk. Ing. Martina Krišková
Kontaktní osoba:	
Tel:	
E-mail:	

Účastník:

Název:	ELESTA Loket s.r.o.
Sídlo/místo podnikání:	ČSA 239/16, 357 33 Loket
Tel./fax:	
E-mail:	
IČO / DIČ:	26339731/ CZ26339731
Osoba oprávněná za účastníka jednat:	
Kontaktní osoba (jméno a příjmení):	
Kontaktní osoba (tel):	
Kontaktní osoba (e-mail):	

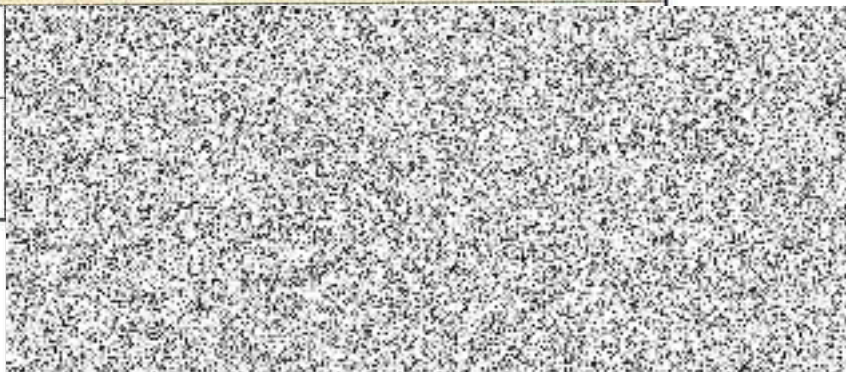
Cena uvedená do systému NEN sloužící k hodnocení (Hodnotící kritéria) Celková nabídková cena včetně DPH

Celková nabídková cena bez DPH:	823.391,87
DPH 21 %	172.912,29
Celková nabídková cena včetně DPH:	996.304,16Kč

Osoba oprávněná za účastníka jednat

Titul, jméno, příjmení a funkce osoby oprávněné jednat jménem či za účastníka:

Datum podpisu, podpis a razítko osoby oprávněné jednat jménem či za účastníka:



REKAPITULACE STAVBY

Kód: 00
Stavba: OOP Chodov - oprava fasády

KSO:
Místo: 357 35 Chodov, Staroměstská 18

CC-CZ:
Datum: 06.08.2023

Zadavatel:
Krajské ředitelství policie Karlovarského kraje

IČ:
DIČ:

Uchazeč:
ELESTA Locket s.r.o.

IČ: 26339731
DIČ: CZ26339731

Projektant:

IČ:
DIČ:

Zpracovatel:

IČ:
DIČ:



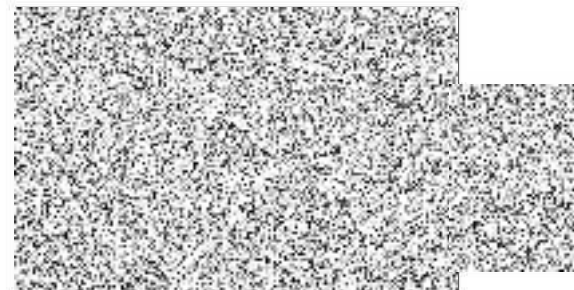
Poznámka:

Soupis prací je sestaven s využitím Cenové soustavy ÚRS. Položky, které pochází z této cenové soustavy, jsou ve sloupci 'Cenová soustava' označeny popisem 'CS ÚRS' a úrovní příslušného kalendářního pololetí. Veškeré další informace vymezující popis a podmínky použití těchto položek z Cenové soustavy, které nejsou uvedeny přímo v soupisu prací, jsou neomezeně dále k dispozici na webu podmínky.urs.cz.

Cena bez DPH 823 391.87

	Sazba daně	Základ daně	Výše daně
DPH základní	21.00%	823 391.87	172 912.29
DPH snížená	15.00%	0.00	0.00

Cena s DPH 996 304.16 v CZK



REKAPITULACE OBJEKTŮ STAVBY A SOUPISŮ PRACÍ

Kód: 00

Stavba: OOP Chodov - oprava fasády

Místo: 357 35 Chodov, Staroměstská 18

Datum: 06.08.2023

Zadavatel: Krajské ředitelství policie Karlovarského kraje

Projektant:

Uchazeč: ELESTA Loket s.r.o.

Zpracovatel:



Kód	Popis	Cena bez DPH [CZK]	Cena s DPH [CZK]	Typ
Náklady stavby celkem		823 391.87	996 304.16	
00	OOP Chodov - oprava fasády	823 391.87	996 304.16	STA

KRYCÍ LIST SOUPISU PRACÍ

Stavba:

OOP Chodov - oprava fasády

KSO:

Místo: 357 35 Chodov, Staroměstská 18

Zadavatel:

Krajské ředitelství policie Karlovarského kraje

Uchazeč:

ELESTA Locket s.r.o.

Projektant:

Zpracovatel:



Poznámka:

Soupis prací je sestaven s využitím Cenové soustavy ÚRS. Položky, které pochází z této cenové soustavy, jsou ve sloupci 'Cenová soustava' označeny popisem 'CS ÚRS' a úrovní příslušného kalendářního pololetí. Veškeré další informace vymezující popis a podmínky použití těchto položek z Cenové soustavy, které nejsou uvedeny přímo v soupisu prací, jsou neomezeně dále k dispozici na webu podminkv.urs.cz.

CC-CZ:

Datum: 06.08.2023

IČ:

DIČ:

IČ:

26339731

DIČ:

CZ26339731

IČ:

DIČ:

IČ:

DIČ:

Cena bez DPH

823 391.87

DPH základní
snížená

Základ daně

823 391.87

0.00

Sazba daně

21.00%

15.00%

Výše daně

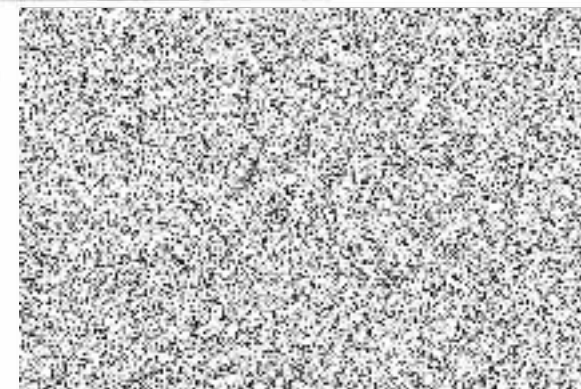
172 912.29

0.00

Cena s DPH

v CZK

996 304.16



REKAPITULACE ČLENĚNÍ SOUPISU PRACÍ

Stavba:

OOP Chodov - oprava fasády

Místo:

357 35 Chodov, Staroměstská 18

Zadavatel:

Krajské ředitelství policie Karlovarského kraje

Uchazeč:

ELESTA Loket s.r.o.

Datum:

06.08.2023

Projektant:

Zpracovatel:



Kód dílu - Popis

Cena celkem [CZK]

Náklady stavby celkem

823 391.87

HSV - Práce a dodávky HSV

1 - Zemní práce

2 - Zakládání

5 - Komunikace pozemní

6 - Úpravy povrchů, podlahy a osazování výplní

9 - Ostatní konstrukce a práce, bourání

997 - Přesun sítě

998 - Přesun hmot

PSV - Práce a dodávky PSV

711 - Izolace proti vodě, vlhkosti a plynům

741 - Elektroinstalace - silnoproud

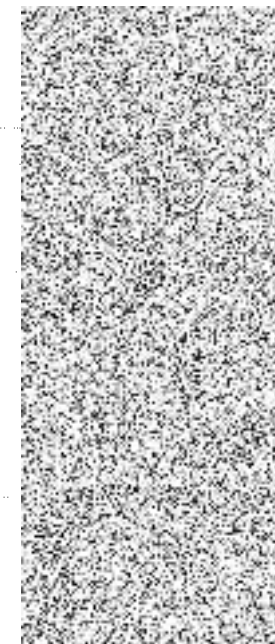
764 - Konstrukce klempířské

767 - Konstrukce zámečnické

783 - Dokončovací práce - nátěry

VRN - Vedlejší rozpočtové náklady

VRN3 - Zařízení staveniště



SOUPIS PRACÍ

Stavba:

OOP Chodov - oprava fasády

Místo: 357 35 Chodov, Staroměstská 18

Datum: 06.08.2023

Zadavatel: Krajské ředitelství policie Karlovarského kraje

Projektant:

Uchazeč: ELESTA Loket s.r.o.

Zpracovatel:

PČ	Typ	Kód	Popis	MJ	Množství	J.cena [CZK]	Cena celkem [CZK]	Cenová soustava
Náklady soupisu celkem							823 391.87	
D	HSV		Práce a dodávky HSV				700 467.02	
D	1		Zemní práce					
1	K	113106122	Rozebrání dlažeb komunikací pro pěší s přemístěním hmot na skládku na vzdálenost do 3 m nebo s naložením na dopravní prostředek s ložem z kameniva nebo živice a s jakoukoliv výplní spár ručně z kamenných dlaždic nebo desek - PRO ZPĚTNÉ POUŽITÍ	m2	26.410			
	Online PSC		https://podminky.urs.cz/tem/CS_URS_2022_01/113106122					
	W		Pruh kolem soklu - směr kamenných dlaždic a kamenných kostek			26.410		
	W		(3,8+4,66+0,55+5,2-1,6+5,55+0,55+4,5)*1					
2	K	113106123	Rozebrání dlažeb komunikací pro pěší s přemístěním hmot na skládku na vzdálenost do 3 m nebo s naložením na dopravní prostředek s ložem z kameniva nebo živice a s jakoukoliv výplní spár ručně ze zámkové dlažby - PRO ZPĚTNÉ POUŽITÍ	m2	14.490			
	Online PSC		https://podminky.urs.cz/tem/CS_URS_2022_01/113106123					
	W		Pruh kolem soklu			14.490		
	W		(0,92+8,7+0,2+4,67)*1					
3	K	113107123	Odstranění podkladů nebo krytů ručně s přemístěním hmot na skládku na vzdálenost do 3 m nebo s naložením na dopravní prostředek z kameniva hrubého drceného, o tl. vrstvy přes 200 do 300 mm	m2	40.900			
	Online PSC		https://podminky.urs.cz/tem/CS_URS_2022_01/113107123					
	W		ODHAD TLOUŠŤKY			40.900		
	W		Pruh kolem soklu					
	W		(3,8+4,66+0,55+5,2-1,6+5,55+0,55+4,5+0,92+8,7+0,2+4,67)*1					
4	K	132212131	Hloubení nezapažených rýh šířky do 800 mm ručně s urovnáním dna do předepsaného profilu a spácu v hornině třídy těžitelnosti I skupiny 3 soudržných	m3	22.904			
	Online PSC		https://podminky.urs.cz/tem/CS_URS_2022_01/132212131					
	W		ODHAD VÝŠKY			22.904		
	W		Pruh kolem soklu					
	W		((3,8+4,66+0,55+5,2+1,6+5,55+0,55+4,5+0,92+8,7+0,2+4,67)*0,8)*0,7					
5	K	162211311	Vodorovné přemístění výkopku nebo sypaniny stavebním kolečkem s vyprázdněním kolečka na hromady nebo do dopravního prostředku na vzdálenost do 10 m z horniny třídy těžitelnosti I, skupiny 1 až 3	m3	22.904			
	Online PSC		https://podminky.urs.cz/tem/CS_URS_2022_01/162211311					
6	K	162211319	Vodorovné přemístění výkopku nebo sypaniny stavebním kolečkem s vyprázdněním kolečka na hromady nebo do dopravního prostředku na vzdálenost do 10 m Příplatek za každých dalších 10 m k ceně -1311	m3	22.904			
	Online PSC		https://podminky.urs.cz/tem/CS_URS_2022_01/162211319					
7	K	167111101	Nakládání, skládání a překládání neuhlího výkopku nebo sypaniny ručně nakládání, z hornin třídy těžitelnosti I, skupiny 1 až 3	m3	22.904			
	Online PSC		https://podminky.urs.cz/tem/CS_URS_2022_01/167111101					
8	K	162751114	Vodorovné přemístění výkopku nebo sypaniny pe suchu na obvyklém dopravním prostředku, bez naložení výkopku, avšak se složením bez rozhrnutí z horniny třídy těžitelnosti I skupiny 1 až 3 na vzdálenost přes 6 000 do 7 000 m	m3	22.904			
	Online PSC		https://podminky.urs.cz/tem/CS_URS_2022_01/162751114					
9	K	171251201	Uložení sypaniny na skládky nebo meziskládky bez hutnění s upravením uložené sypaniny do předepsaného tvaru	m3	22.904			
	Online PSC		https://podminky.urs.cz/tem/CS_URS_2022_01/171251201					

PČ	Typ	Kód	Popis	MJ	Množství	J.cena [CZK]	Cena celkem [CZK]	Cenová soustava
10	K	171201221	Poplatek za uložení stavebního odpadu na skládce (skládkovně) zeminy a kamení zaříděného do Katalogu odpadů pod kódem 17 05 04	t	41.227			
	Online PSC		https://podminky.urs.cz/item/CS_URS_2022_01/171201221					
	VV		22,904*1,8		41.227			
	D	2	Zakládání					
11	K	212532111	Lože pro trativody z kameniva hrubého drceného	m3	3.272			
	Online PSC		https://podminky.urs.cz/item/CS_URS_2022_01/212532111					
	VV		40,9*0,8*0,1		3.272			
12	K	211971110	Zřízení opláštění výplně z geotextilie odvodňovacích žebor nebo trativodů v rýze nebo zářezu se stěnami šikmými o sklonu do 1:2	m2	20.450			
	Online PSC		https://podminky.urs.cz/item/CS_URS_2022_01/211971110					
	VV		40,9*0,5		20.450			
13	M	69311068	geotextilie netkaná separační, ochranná, filtrační, drenážní PP 300g/m2	m2	23.518			
	VV		20,45*1,15 *Přepočtené koeficientem množství		23.518			
14	K	212755214	Trativody bez lože z drenážních trubek plastových flexibilních D 100 mm	m	40.900			
	Online PSC		https://podminky.urs.cz/item/CS_URS_2022_01/212755214					
15	K	211531111	Výplň kamenivem do rýh odvodňovacích žebor nebo trativodů bez zhutnění, s úpravou povrchu výplně kamenivem hrubým drceným frakce 16 až 63 mm	m3	19.632			
	Online PSC		https://podminky.urs.cz/item/CS_URS_2022_01/211531111					
	VV		40,9*0,8*0,6		19.632			
	D	5	Komunikace pozemní					
16	K	564871016	Podklad ze šterkodrti ŠD s rozprostřením a zhutněním plochy jednotlivě do 100 m2, po zhutnění tl. 300 mm - SKLADBU PŘÍZPŮSOBIT PŮVODNÍ SKLADBĚ	m2	409.000			
	Online PSC		https://podminky.urs.cz/item/CS_URS_2022_01/564871016					
17	K	596211110	Kladení dlažby z betonových zámkových dlaždic komunikací pro pěší ručně s ložem z kameniva těženého nebo drceného tl. do 40 mm, s vyplněním spár s dvojitým hutněním, vibrováním a se smetením přebytečného materiálu na krajnici tl. 60 mm skupiny A, pro plochy do 50 m2 - ZPĚTNÁ MONTÁŽ	m2	14.490			
	Online PSC		https://podminky.urs.cz/item/CS_URS_2022_01/596211110					
18	K	596811120	Kladení dlažby z betonových nebo kameninových dlaždic komunikací pro pěší s vyplněním spár a se smetením přebytečného materiálu na vzdálenost do 3 m s ložem z kameniva těženého tl. do 30 mm velikosti dlaždic do 0,09 m2 (bez zámků), pro plochy do 50 m2 - ZPĚTNÁ MONTÁŽ	m2	26.410			
	Online PSC		https://podminky.urs.cz/item/CS_URS_2022_01/596811120					
	VV		směs kamenných dlaždic a kamenných kostek		26,41			
	VV		26,41		26.410			
	D	6	Úpravy povrchů, podlahy a osazování výplně					
19	K	629991011	Zakrytí vnějších ploch před znečištěním včetně pozdějšího odkrytí výplní otvorů a svislých ploch fólií přilepenou lepicí páskou	m2	25.306			
	Online PSC		https://podminky.urs.cz/item/CS_URS_2022_01/629991011					
	VV		(1,05*1,95)*4		8.190			
	VV		1,25*2,74		3.425			
	VV		1,23*1,99		2.448			
	VV		(2,1*1,98)*2		8.316			
	VV		1,19*2,46		2.927			
	VV		Součet		25.306			
20	K	629995101	Očištění vnějších ploch tlakovou vodou omytím	m2	215.375			
	Online PSC		https://podminky.urs.cz/item/CS_URS_2022_01/629995101					
	VV		Sokl pod terénem					
	VV		(3,8+4,56+0,55+5,2+1,6+5,55+0,55+4,5+0,92+8,7+0,2+4,67)*1		40.900			
	VV		Mezisoučet		40.900			
	VV		Sokl nad terénem					
	VV		4,55*0,7		3.185			
	VV		0,55*0,7		0.365			
	VV		5,55*0,7		3.865			
	VV		1,6*0,7		1.120			
	VV		5,2*0,7		3.640			
	VV		0,55*0,7		0.385			

PČ	Typ	Kód	Popis	MJ	Množství	J.cena [CZK]	Cena celkem [CZK]	Cenová soustava
	W		4,86*0,86		3,076			
	W		2,6*0,7		1,820			
	W		4,67*0,74		3,456			
	W		8,9*0,86		7,654			
	W		0,8*0,7		0,560			
	W		(0,7*0,69)*2		0,966			
	W		(0,7*0,16)*2		0,224			
	W		Mezisoučet		30,356			
	W		Fasáda nad soklem					
	W		(4,5+0,55+5,55+1,6+5,2+0,55+4,66+3,8+4,67+0,2+8,7+0,92)*3,5		143,150			
	W		-(1,05*1,95)*4		-8,190			
	W		((1,05+1,95+1,95)*0,16)*4		3,168			
	W		-1,25*2,04		-2,550			
	W		(1,25+2,04+2,04)*0,89		3,678			
	W		-1,23*1,99		-2,448			
	W		(1,23+1,99+1,99)*2		10,420			
	W		-(2,1*1,98)*2		-8,316			
	W		((2,1+1,98+1,98)*0,16)*2		1,939			
	W		-1,19*1,76		-2,094			
	W		(1,19+1,76+1,76)*0,16		0,754			
	W		((10,5+1,95+1,95)*0,16)*2		4,608			
	W		Mezisoučet		144,119			
	W		Součet		215,375			
21	K	622325103/R	Oprava vápenocementové omítky vnějších ploch stupně členitosti 3 hladké stěn, v rozsahu opravované plochy přes 30 do 50%	m2	144,119			
	W		Fasáda nad soklem					
	W		(4,5+0,55+5,55+1,6+5,2+0,55+4,66+3,8+4,67+0,2+8,7+0,92)*3,5		143,150			
	W		-(1,05*1,95)*4		-8,190			
	W		((1,05+1,95+1,95)*0,16)*4		3,168			
	W		-1,25*2,04		-2,550			
	W		(1,25+2,04+2,04)*0,89		3,678			
	W		-1,23*1,99		-2,448			
	W		(1,23+1,99+1,99)*2		10,420			
	W		-(2,1*1,98)*2		-8,316			
	W		((2,1+1,98+1,98)*0,16)*2		1,939			
	W		-1,19*1,76		-2,094			
	W		(1,19+1,76+1,76)*0,16		0,754			
	W		((10,5+1,95+1,95)*0,16)*2		4,608			
	W		Součet		144,119			
22	K	006-x1	D+M+PH Vyspádvání podkladu pod parapety a oplechování říms	m	47,860			
	W		11,73+36,13		47,860			
23	K	62213101	Podkladní a spojovací vrstva vnějších omítaných ploch cementový postřík nanášený ručně celoplošně stěn	m2	71,256			
	W		Sokl pod terénem					
	W		(3,8+4,66+0,55+5,2+1,6+5,55+0,55+4,5+0,92+8,7+0,2+4,67)*1		40,900			
	W		Mezisoučet		40,900			
	W		Sokl nad terénem					
	W		4,55*0,7		3,185			
	W		0,55*0,7		0,385			
	W		5,55*0,7		3,885			
	W		1,6*0,7		1,120			
	W		5,2*0,7		3,640			
	W		0,55*0,7		0,385			
	W		4,66*0,66		3,076			
	W		2,6*0,7		1,820			
	W		4,67*0,74		3,456			
	W		8,9*0,86		7,654			
	W		0,8*0,7		0,560			
	W		(0,7*0,69)*2		0,966			
	W		(0,7*0,16)*2		0,224			
	W		Mezisoučet		30,356			

PČ	Typ	Kód	Popis	MJ	Množství	J.cena [CZK]	Cena celkem [CZK]	Canová soustava
	WV		Součet				71,258	
24	K	622321111	Omítka vápenocementová vnějších ploch nanášená ručně jednovrstvá, tloušťky do 15 mm hrubá zatížená stěn	m2			40,900	
	Online PSC		https://podminky.urs.cz/item/CS_URS_2022_01/622321111					
	WV		Sokl pod terénem				40,900	
	W		(3,8+4,66+0,55+5,2+1,6+5,55+0,55+4,5+0,92+8,7+0,2+4,67)*1					
25	K	622321121	Omítka vápenocementová vnějších ploch nanášená ručně jednovrstvá, tloušťky do 15 mm hladká stěn	m2			30,356	
	Online PSC		https://podminky.urs.cz/item/CS_URS_2022_01/622321121					
	WV		Sokl nad terénem				3,185	
	W		4,55*0,7				0,385	
	W		0,55*0,7				3,885	
	W		5,55*0,7				1,120	
	W		1,6*0,7				3,640	
	W		5,2*0,7				0,385	
	W		0,55*0,7				3,076	
	W		4,66*0,68				1,820	
	W		2,6*0,7				3,456	
	W		4,67*0,74				7,654	
	W		8,9*0,86				0,560	
	W		0,8*0,7				0,968	
	W		(0,7*0,69)*2				0,224	
	W		(0,7*0,16)*2				30,356	
	W		Součet					
26	K	622321191	Omítka vápenocementová vnějších ploch nanášená ručně. Příplatek k cenám za každých dalších i započatých 5 mm tloušťky omítky přes 15 mm stěn	m2			213,768	
	Online PSC		https://podminky.urs.cz/item/CS_URS_2022_01/622321191					
	WV		Sokl pod terénem				122,700	
	W		40,9*3				91,068	
	W		Sokl nad terénem				30,356*3	
	W						213,768	
	W		Součet					
27	K	622142001	Potažení vnějších ploch pletivem v ploše nebo pružích, na plném podkladu sklovláknitým vtlačení do tmelu stěn	m2			29,166	
	Online PSC		https://podminky.urs.cz/item/CS_URS_2022_01/622142001					
	WV		Sokl nad terénem				3,185	
	W		4,55*0,7				0,385	
	W		0,55*0,7				3,885	
	W		5,55*0,7				1,120	
	W		1,6*0,7				3,640	
	W		5,2*0,7				0,385	
	W		0,55*0,7				3,076	
	W		4,66*0,86				1,820	
	W		2,6*0,7				3,456	
	W		4,67*0,74				7,654	
	W		8,9*0,86				0,560	
	W		0,8*0,7				29,166	
	W		Součet					
28	K	622143003	Montáž omítkových profilů plastových, pozinkovaných nebo dřevěných upevněných vtlačení do podkladní vrstvy nebo přibitím rohových s tkaninou	m			4,000	
	Online PSC		https://podminky.urs.cz/item/CS_URS_2022_01/622143003					
	WV		Sokl nad terénem				4,000	
	W		5*0,8					
29	M	59051486	profil rohový PVC 15x15mm s výztužnou tkaninou š 100mm pro ETICS	m			4,600	
	WV		4*1,15 *Prepočtené koeficientem množství				4,600	
30	K	622131121	Podkladní a spojovací vrstva vnějších omítaných ploch penetrace nanášená ručně stěn	m2			216,179	
	Online PSC		https://podminky.urs.cz/item/CS_URS_2022_01/622131121					
	W		Fasáda nad soklem - rozsah 50% (neolučené části stěn) - pod lepidlo				71,575	
	W		((4,5+0,55+5,55+1,6+5,2+0,55+4,66+3,8+4,67+0,2+8,7+0,92)*3,5)*0,5				-4,095	
	W		(-1,05*1,95)*4)*0,5				1,584	
	W		((((-1,05+1,95+1,95)*0,16)*4)*0,5				-1,275	
	W		(-1,25*2,04)*0,5					

PČ	Typ	Kód	Popis	MJ	Množství	J.cena [CZK]	Cena celkem [CZK]	Cenová soustava
W			((1,25+2,04+2,04)*0,89)*0,5			1.839		
W			(-1,23*1,99)*0,5			-1.224		
W			((1,23+1,99+1,99)*2)*0,5			5.210		
W			(-2,1*1,98)*2)*0,5			-4.158		
W			((2,1+1,98+1,98)*0,16)*2)*0,5			0.970		
W			(-1,19*1,76)*0,5			-1.047		
W			((1,19+1,76+1,76)*0,16)*0,5			0.377		
W			((10,5+1,95+1,95)*0,16)*2)*0,5			2.304		
W			Mezisoučet			72.060		
W			Fasáda nad soklem - pod štuk					
W			(4,5+0,55+5,55+1,6+5,2+0,55+4,66+3,8+4,67+0,2+8,7+0,92)*3,5			143.150		
W			(-1,05*1,95)*4			-8.190		
W			((1,05+1,95+1,95)*0,16)*4			3.188		
W			-1,25*2,04			-2.550		
W			(1,25+2,04+2,04)*0,89			3.678		
W			-1,23*1,99			-2.448		
W			(1,23+1,99+1,99)*2			10.420		
W			(-2,1*1,98)*2			-8.316		
W			((2,1+1,98+1,98)*0,16)*2			1.939		
W			(-1,19*1,76)			-2.094		
W			(1,19+1,76+1,76)*0,16			0.754		
W			((10,5+1,95+1,95)*0,16)*2			4.608		
W			Mezisoučet			144.119		
W			Součet			216.179		
31	K	622142001/R	Potažení vnějších ploch tmelem	m2		72.060		
W			Fasáda nad soklem - rozsah 50% (neolúčené části stěn) - potažení stávající strukturované omítky pro hladký povrch			71.575		
W			((4,5+0,55+5,55+1,6+5,2+0,55+4,66+3,8+4,67+0,2+8,7+0,92)*3,5)*0,5					
W			(-1,05*1,95)*4)*0,5			-4.095		
W			((1,05+1,95+1,95)*0,16)*4)*0,5			1.584		
W			(-1,25*2,04)*0,5			-1.275		
W			((1,25+2,04+2,04)*0,89)*0,5			1.839		
W			(-1,23*1,99)*0,5			-1.224		
W			((1,23+1,99+1,99)*2)*0,5			5.210		
W			(-2,1*1,98)*2)*0,5			-4.158		
W			((2,1+1,98+1,98)*0,16)*2)*0,5			0.970		
W			(-1,19*1,76)*0,5			-1.047		
W			((1,19+1,76+1,76)*0,16)*0,5			0.377		
W			((10,5+1,95+1,95)*0,16)*2)*0,5			2.304		
W			Součet			72.060		
32	K	622311131	Potažení vnějších ploch štukem vápenným, tloušťky do 3 mm stěn	m2		144.119		
Online PSC			https://podminky.urs.cz/item/CS_URS_2022_01/622311131					
W			Fasáda nad soklem					
W			(4,5+0,55+5,55+1,6+5,2+0,55+4,66+3,8+4,67+0,2+8,7+0,92)*3,5			143.150		
W			(-1,05*1,95)*4			-8.190		
W			((1,05+1,95+1,95)*0,16)*4			3.188		
W			-1,25*2,04			-2.550		
W			(1,25+2,04+2,04)*0,89			3.678		
W			-1,23*1,99			-2.448		
W			(1,23+1,99+1,99)*2			10.420		
W			(-2,1*1,98)*2			-8.316		
W			((2,1+1,98+1,98)*0,16)*2			1.939		
W			(-1,19*1,76)			-2.094		
W			(1,19+1,76+1,76)*0,16			0.754		
W			((10,5+1,95+1,95)*0,16)*2			4.608		
W			Součet			144.119		
33	K	622511102	Omítká tenkovrstvá akrylátová vnějších ploch probarvená bez penetrace mozaiková jemnozrná stěn	m2		30.356		
Online PSC			https://podminky.urs.cz/item/CS_URS_2022_01/622511102					
W			Sokl nad terénem					
W			4,5*0,7			3.185		
W			0,55*0,7			0.385		
W			5,55*0,7			3.885		

PČ	Typ	Kód	Popis	MJ	Množství	J.cena [CZK]	Cena celkem [CZK]	Cenová soustava
	W		1,6*0,7			1.120		
	W		5,2*0,7			3.640		
	W		0,55*0,7			0.385		
	W		4,66*0,66			3.076		
	W		2,6*0,7			1.820		
	W		4,67*0,74			3.456		
	W		8,9*0,86			7.654		
	W		0,8*0,7			0.560		
	W		(0,7*0,69)*2			0.966		
	W		(0,7*0,18)*2			0.224		
	W		Součet			30.356		
D 9 Ostatní konstrukce a práce, bourání								
34	K	979054441	Očištění vybouraných prvků komunikací od spojovacího materiálu s odklizením a uložením očištěných hmot a spojovacího materiálu na skládku na vzdálenost do 10 m dlaždic, desek nebo tvarovek s původním vyplněním spár kamenivem těženým	m2	26.410			
	Online PSC		https://podminky.urs.cz/item/CS_URS_2022_01/979054441					
35	K	979054451	Očištění vybouraných prvků komunikací od spojovacího materiálu s odklizením a uložením očištěných hmot a spojovacího materiálu na skládku na vzdálenost do 10 m zámkových dlaždic s vyplněním spár kamenivem	m2	14.490			
	Online PSC		https://podminky.urs.cz/item/CS_URS_2022_01/979054451					
36	K	009-x2	Demontáž dřevěného lemu nad soklem vč. likvidace	m	36.130			
37	K	978019361	Otlučení vápenných nebo vápenocementových omítek vnějších ploch s vyškrabáním spar a s očištěním zdiva stupně členitosti 3 až 5, v rozsahu přes 40 do 50 %	m2	144.119			
	Online PSC		https://podminky.urs.cz/item/CS_URS_2022_01/978019361					
	W		Fasáda nad soklem			143.150		
	W		(4,5+0,55+5,55+1,6+5,2+0,55+4,66+3,8+4,67+0,2+8,7+0,92)*3,5			-9.190		
	W		-(1,05*1,95)*4			3.168		
	W		((1,05+1,95+1,95)*0,18)*4			-2.550		
	W		-1,25*2,04			3.675		
	W		(1,25+2,04+2,04)*0,69			-2.448		
	W		-1,23*1,99			10.420		
	W		(1,23+1,99+1,99)*2			-8.316		
	W		-(2,1*1,96)*2			1.939		
	W		((2,1+1,96+1,96)*0,16)*2			-2.094		
	W		-1,19*1,76			0.754		
	W		(1,19+1,76+1,76)*0,16			4.688		
	W		((10,5+1,95+1,95)*0,16)*2			144.119		
	W		Součet					
38	K	978015391	Otlučení vápenných nebo vápenocementových omítek vnějších ploch s vyškrabáním spar a s očištěním zdiva stupně členitosti 1 a 2, v rozsahu přes 80 do 100 %	m2	71.256			
	Online PSC		https://podminky.urs.cz/item/CS_URS_2022_01/978015391					
	W		Sokl pod terénem			40.900		
	W		(3,8+4,66+0,55+5,2+1,6+5,55+0,55+4,5+0,92+8,7+0,2+4,67)*1			40.900		
	W		Mezisoučet					
	W		Sokl nad terénem					
	W		4,55*0,7			3.185		
	W		0,55*0,7			0.385		
	W		5,55*0,7			3.885		
	W		1,6*0,7			1.120		
	W		5,2*0,7			3.640		
	W		0,55*0,7			0.385		
	W		4,66*0,66			3.076		
	W		2,6*0,7			1.820		
	W		4,67*0,74			3.456		
	W		8,9*0,86			7.654		
	W		0,8*0,7			0.560		
	W		(0,7*0,69)*2			0.966		
	W		(0,7*0,18)*2			0.224		
	W		Mezisoučet			30.356		
	W		Součet			71.256		

PČ	Typ	Kód	Popis	MJ	Množství	J.cena [CZK]	Cena celkem [CZK]	Cenová soustava
39	K	009-x1	Odstrojení fasády, uschování a zpětná montáž s novým ukotvením - např. cedule, kamera, apod....	soubor	1.000			
40	K	941211111	Montáž lešení řadového rámového lehkého pracovního s podlahami s provozním zatížením tř. 3 do 200 kg/m2 šířky tř. SW06 přes 0,6 do 0,9 m, výšky do 10 m	m2	161.120			
		Online PSC	https://podminky.urs.cz/item/CS_URS_2022_01/941211111					
		VV	(4,5+0,3+5,55+1,6+5,2+0,3+4,66+4+4,67+8,7+0,8)*4		161.120			
41	K	941211211	Montáž lešení řadového rámového lehkého pracovního s podlahami s provozním zatížením tř. 3 do 200 kg/m2 Příplatek za první a každý další den použití lešení k ceně -1111 nebo -1112	m2	9 667.200			
		Online PSC	https://podminky.urs.cz/item/CS_URS_2022_01/941211211					
		VV	161,12*60		9 667.200			
42	K	941211811	Demontáž lešení řadového rámového lehkého pracovního s provozním zatížením tř. 3 do 200 kg/m2 šířky tř. SW06 přes 0,6 do 0,9 m, výšky do 10 m	m2	161.120			
		Online PSC	https://podminky.urs.cz/item/CS_URS_2022_01/941211811					
43	K	944711112	Montáž záchytné stříšky zřizované současně s lehkým nebo těžkým lešením, šířky přes 1,5 do 2,0 m	m	2.000			
		Online PSC	https://podminky.urs.cz/item/CS_URS_2022_01/944711112					
		VV	Před vstupem do OOP		2.000			
		VV	2		2.000			
44	K	944711212	Montáž záchytné stříšky Příplatek za první a každý další den použití záchytné stříšky k ceně -1112	m	120.000			
		Online PSC	https://podminky.urs.cz/item/CS_URS_2022_01/944711212					
		VV	2*60		120.000			
45	K	944711812	Demontáž záchytné stříšky zřizované současně s lehkým nebo těžkým lešením, šířky přes 1,5 do 2,0 m	m	2.000			
		Online PSC	https://podminky.urs.cz/item/CS_URS_2022_01/944711812					
	D	997	Přesun sutě					
46	K	997013211	Vnitrostaveništní doprava suti a vybouraných hmot vodorovně do 50 m svisle ručně pro budovy a halý výšky do 6 m	t	27.288			
		Online PSC	https://podminky.urs.cz/item/CS_URS_2022_01/997013211					
47	K	997002611	Nakládání suti a vybouraných hmot na dopravní prostředek pro vodorovně přemístění	t	27.288			
		Online PSC	https://podminky.urs.cz/item/CS_URS_2022_01/997002611					
48	K	997013501	Odvoz suti a vybouraných hmot na skládku nebo meziskládku se složením, na vzdálenost do 1 km	t	27.288			
		Online PSC	https://podminky.urs.cz/item/CS_URS_2022_01/997013501					
49	K	997013509	Odvoz suti a vybouraných hmot na skládku nebo meziskládku se složením, na vzdálenost Příplatek k ceně za každý další i započalý 1 km přes 1 km	t	163.728			
		Online PSC	https://podminky.urs.cz/item/CS_URS_2022_01/997013509					
		VV	27,288*6		163.728			
50	K	997013603	Poplatek za uložení stavebního odpadu na skládce (skládkovně) cihelného zatříděného do Katalogu odpadů pod kódem 17 01 02	t	9.248			
		Online PSC	https://podminky.urs.cz/item/CS_URS_2022_01/997013603					
51	K	997013631	Poplatek za uložení stavebního odpadu na skládce (skládkovně) smíšeného stavebního a demoličního zatříděného do Katalogu odpadů pod kódem 17 09 04	t	0.044			
		Online PSC	https://podminky.urs.cz/item/CS_URS_2022_01/997013631					
52	K	997013655	Poplatek za uložení stavebního odpadu na skládce (skládkovně) zeminy a kamení zatříděného do Katalogu odpadů pod kódem 17 05 04	t	17.996			
		Online PSC	https://podminky.urs.cz/item/CS_URS_2022_01/997013655					
	D	998	Přesun hmot					
53	K	998018001	Přesun hmot pro budovy občanské výstavby, bydlení, výrobu a služby ruční - bez užití mechanizace vodorovně dopravní vzdálenost do 100 m pro budovy s jakoukoliv nosnou konstrukcí výšky do 6 m	t	17.133			
		Online PSC	https://podminky.urs.cz/item/CS_URS_2022_01/998018001					
	D	PSV	Práce a dodávky PSV					
	D	711	Izolace proti vodě, vlhkosti a plynům					
54	K	711131821	Odstranění izolace proti zemní vlhkosti na ploše svislé S	m2	5.000			
		Online PSC	https://podminky.urs.cz/item/CS_URS_2022_01/711131821					
		VV	Lokální novová folie					

PČ	Typ	Kód	Popis	MJ	Množství	J.cena [CZK]	Cena celkem [CZK]	cenová soustava
	VV	5			5,000			
55	K	711161212	izolace proti zemní vlhkosti a beztlakové vodě nepovými fóliemi na ploše svislé S vrstva ochranná, odvětrávací a drenážní výška nopku 8,0 mm, tl. fólie do 0,6 mm	m2	44,990			
	Online PSC		https://podminky.urs.cz/item/CS_URS_2022_01/711161212					
	VV		(3,8+4,66+0,55+5,2+1,6+5,55+0,55+4,5+0,92+8,7+0,2+4,67)*1,1		44,990			
56	K	711161384	izolace proti zemní vlhkosti a beztlakové vodě nepovými fóliemi ostatní ukončení izolace provětrávací lištou	m	40,900			
	Online PSC		https://podminky.urs.cz/item/CS_URS_2022_01/711161384					
	VV		3,8+4,66+0,55+5,2+1,6+5,55+0,55+4,5+0,92+8,7+0,2+4,67		40,900			
57	K	998711201	Přesun hmot pro izolace proti vodě, vlhkosti a plynům stanovený procentní sazbou (%) z ceny vodorovná dopravní vzdálenost do 50 m v objektech výšky do 6 m	%				
	Online PSC		https://podminky.urs.cz/item/CS_URS_2022_01/998711201					
	D	741	Elektroinstalace - silnoproud					
58	K	741-x1	Demontáž a zpětná montáž hromosvodu	soubor	1,000			
59	K	741-x2	Osvětlení vstupu do OOP - demontáž svěšla na fasádě, likvidace, prodloužení kabeláže (přesun ze stěny na podhled), D+M nového svěšla s IP44	soubor	1,000			
60	K	998741201	Přesun hmot pro silnoproud stanovený procentní sazbou (%) z ceny vodorovná dopravní vzdálenost do 50 m v objektech výšky do 6 m	%	88,000			
	Online PSC		https://podminky.urs.cz/item/CS_URS_2022_01/998741201					
	D	764	Konstrukce klempířské					
61	K	764002851	Demontáž klempířských konstrukcí oplechování parapetů do sutí	m	11,730			
	Online PSC		https://podminky.urs.cz/item/CS_URS_2022_01/764002851					
	VV		1,05*6		6,300			
	VV		1,23		1,230			
	VV		2,1*2		4,200			
	VV		Součet		11,730			
62	K	764246303	Oplechování parapetů z titaninkového lesklého válcovaného plechu rovných mechanicky kotvené, bez rohů řs 250 mm - nutno zaměřit dle skutečnosti	m	11,730			
	Online PSC		https://podminky.urs.cz/item/CS_URS_2022_01/764246303					
63	K	764248304/R	Oplechování říms a ozdobných prvků z titaninkového lesklého válcovaného plechu rovných, bez rohů mechanicky kotvené řs 120 mm - nutno zaměřit dle skutečnosti	m	36,130			
	VV		4,55+5,55+5,2+4,66+2,6+4,67+8,9		36,130			
64	K	764248345	Oplechování říms a ozdobných prvků z titaninkového lesklého válcovaného plechu rovných, bez rohů Připlatek k cenám za zvýšenou přesnost při provedení rohu nebo koutu rovné římsy do řs 400 mm	kus	13,000			
	Online PSC		https://podminky.urs.cz/item/CS_URS_2022_01/764248345					
65	K	764-x1	Demontáž svislých svodů, gajgrů a potrubí i soklu, provizorní oddálení ofasády a zpětná montáž po dokončení fasády	soubor	3,000			
66	K	998764201	Přesun hmot pro konstrukce klempířské stanovený procentní sazbou (%) z ceny vodorovná dopravní vzdálenost do 50 m v objektech výšky do 6 m	%	364,300			
	Online PSC		https://podminky.urs.cz/item/CS_URS_2022_01/998764201					
	D	767	Konstrukce zámečnické					
67	K	767810811	Demontáž větracích mřížek ocelových čtyřhranných nebo kruhových	kus	5,000			
	Online PSC		https://podminky.urs.cz/item/CS_URS_2022_01/767810811					
68	K	767810112	Montáž větracích mřížek ocelových čtyřhranných, průřezu přes 0,01 do 0,04 m2	kus	5,000			
	Online PSC		https://podminky.urs.cz/item/CS_URS_2022_01/767810112					
69	M	55341420/R	mřížka mětrací se síťovinou 200x200mm, Al	kus	5,000			
70	K	998767201	Přesun hmot pro zámečnické konstrukce stanovený procentní sazbou (%) z ceny vodorovná dopravní vzdálenost do 50 m v objektech výšky do 6 m	%	19,320			
	Online PSC		https://podminky.urs.cz/item/CS_URS_2022_01/998767201					
	D	783	Dokončovací práce - nátěry					
71	K	783823165	Penetrační nátěr omítek hladkých omítek hladkých, zrnitých tenkovrstvých nebo štukových stupně členitosti 3 silikonový	m2	144,119			
	Online PSC		https://podminky.urs.cz/item/CS_URS_2022_01/783823165					
	VV		Fasáda nad soklem					

PČ	Typ	Kód	Popis	MJ	Množství	J.cena [CZK]	Cena celkem [CZK]	Cenová soustava
W			$(4,5+0,55+5,55+1,6+5,2+0,55+4,66+3,8+4,67+0,2+8,7+0,92)*3,5$		143.150			
W			$-(1,05*1,95)*4$		-8.180			
W			$((1,05+1,95+1,95)*0,16)*4$		3.168			
W			$-1,25*2,04$		-2.550			
W			$(1,25+2,04+2,04)*0,89$		3.678			
W			$-1,23*1,99$		-2.448			
W			$(1,23+1,99+1,99)*2$		10.420			
W			$-(2,1*1,98)*2$		-8.316			
W			$((2,1+1,98+1,98)*0,16)*2$		1.939			
W			$-1,19*1,76$		-2.094			
W			$(1,19+1,76+1,76)*0,16$		0.754			
W			$((10,5+1,95+1,95)*0,16)*2$		4.608			
W			Součet		144.119			
72	K	783827445	Krycí (ochranný) nátěr omítek dvojnásobný hladkých omítek hladkých, zrnitých tenkovrstvých nebo štukových stupně členitostí 3 silikonový	m2	144.119			
			Online PSC https://podminky.urs.cz/item/CS_URS_2022_01/783827445					
	D	VRN	Vedlejší rozpočtové náklady					
	D	VRN1	Zařízení staveniště					
73	K	030001000	Zařízení staveniště	...	1.000			
			Online PSC https://podminky.urs.cz/item/CS_URS_2022_01/030001000					
74	K	034002000	Zabezpečení staveniště	...	1.000			
			Online PSC https://podminky.urs.cz/item/CS_URS_2022_01/034002000					
75	K	035002000	Pronájem ploch, objektů - zábor veřejného prostranství	...	1.000			
			Online PSC https://podminky.urs.cz/item/CS_URS_2022_01/035002000					

