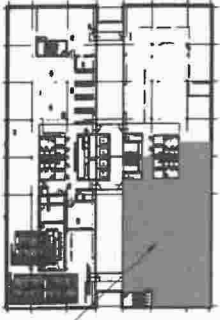
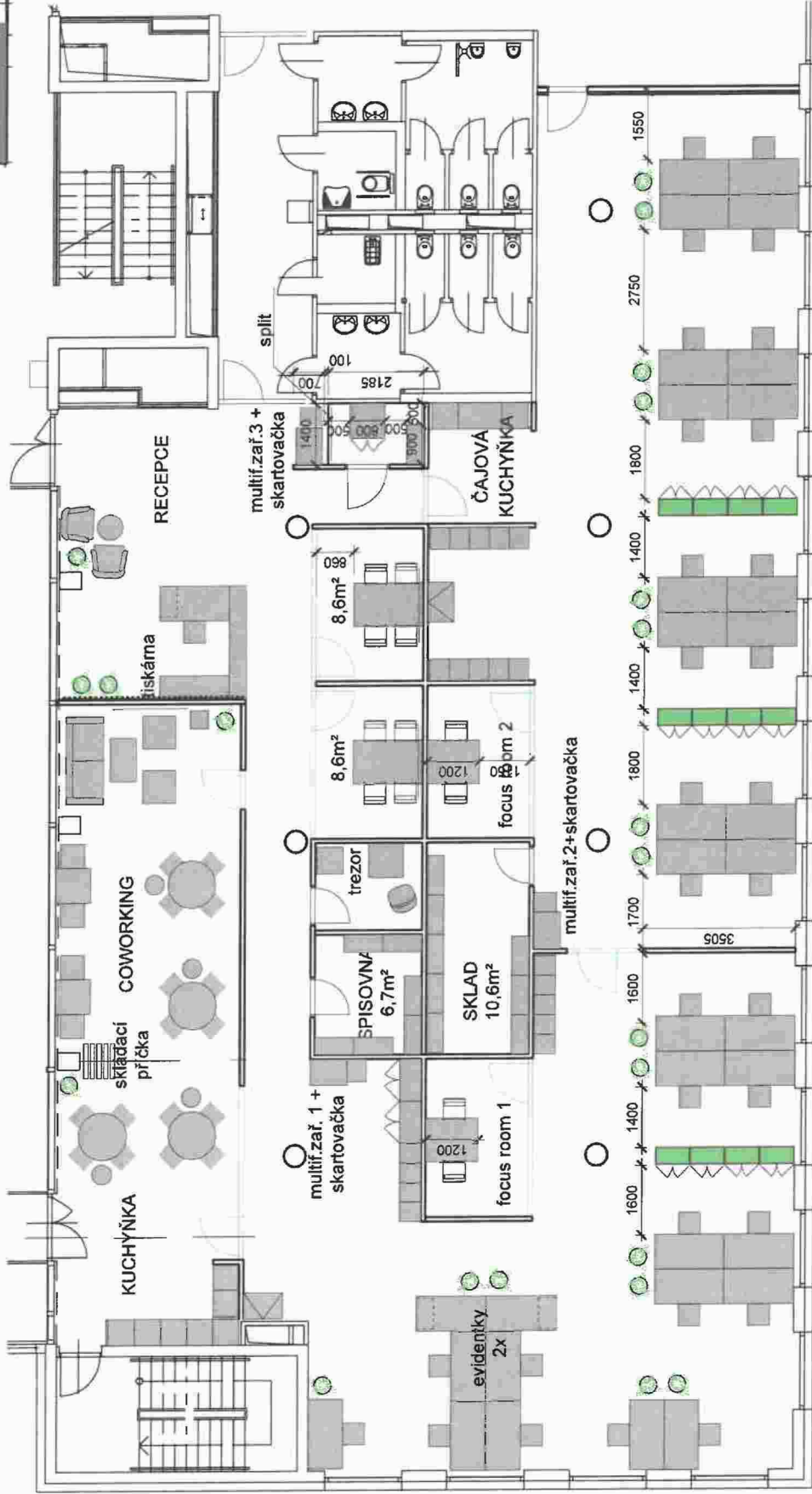


Příloha 1
Plán Budovy





vybraná část podlaží



pobočka
15míst

centrála
4míst

OMO
12míst

Příloha 3

Způsob výpočtu a stanovení výše Celkového poplatku za správu Budovy

Poplatek za správu Budovy bude vypočten a určen jako úhrn veškerých nákladů na:

- (a) spotřebu dle smluv a další dodávky pro Budovu (včetně jejich parkovacích a skladovacích prostor) pro její zařízení a Systémy Budovy (zejména co se týče smluv a dodávek souvisejících s úklidem společných a podzemních částí, atria, fasády a vnějšku Budovy, včetně úklidu, terénních úprav a odstraňování sněhu z okolí Budovy);
- (b) prohlídky, údržbu a opravy Budovy (včetně parkovacích ploch Budovy) a jejích zařízení a Systémů Budovy (včetně dodávek souvisejících služeb, prací, materiálů a zařízení) (s výjimkou oprav investiční povahy);
- (c) prohlídky, údržbu a opravy rozvodů médií a jiných technických sítí pro Budovu (včetně dodávek souvisejících služeb, prací, materiálů a zařízení) a poplatky za veřejné služby;
- (d) veškerý interní a externí personál (a související náklady a výlohy) a na správcovské a jiné společnosti, to vše za předpokladu, že se zabývají správou, provozem a administrativou Budovy a všech jejích zařízení (zejména společné recepce Budovy);
- (e) pojištění Budovy a jejích zařízení (včetně v ní umístěného movitého majetku), na pojištění odpovědnosti za škodu způsobenou třetím osobám a pojištění ušlého nájemného;
- (f) odměny za služby účetních, auditorů, právníků a podobných odborníků a jejich související výlohy, které se přímo vztahují ke správě a provozu Budovy a všech jejích zařízení;
- (g) daně, poplatky a jiné úřední odvody, které jsou nyní nebo mohou být posléze vyměřeny ve vztahu k Budově, Prostorám nebo Nájemnému (s výjimkou DPH (která se hradí v souladu s touto Smlouvou o nájmu) a daně z příjmu právnických osob placené Pronajímatelem);
- (h) standardní recepční služby v tom rozsahu, v němž je poskytuje Pronajímatel všem nájemcům v Budově;
- (i) standardní společné nepřetržitě poskytované služby ostrahy Budovy v tom rozsahu, v němž je poskytuje Pronajímatel všem nájemcům v Budově; a
- (j) takové další přiměřené a odůvodněné služby vhodné pro užitek nájemců Budovy, které mohou být na základě odůvodněného určení Pronajímatele v následujících letech poskytovány nájemcům v Budově v obvyklém rozsahu, který bude odpovídat rozsahu ve srovnatelných kancelářských budovách, a za ceny odpovídající cenám aktuálním v daném čase a místě.

Příloha 4

Seznam Prací Nájemce

ZDR Nordica Office
finální rozpočet_NRB
11.08.2023

REKAPITULACE NÁKLADŮ

Název	Cena celkem, bez DPH
PREMIER interiors (VYBAVENÍ INTERIÉRŮ_stavba, truhlářské výrobky)	
Celkem za dodávku včetně dopravy a montáže, bez DPH	6 539 028 Kč
Albatros design (VYBAVENÍ INTERIÉRŮ_grafika)	
Celkem za dodávku včetně dopravy a montáže, bez DPH	238 801 Kč
Johnson Controls s.r.o. (Bezpečnostní systémy ACS, VSS a PZTS)	
Celkem za dodávku včetně dopravy a montáže, bez DPH	737 696 Kč
Celková cena za projekt, vč. dopravy a montáže, bez DPH	7 515 525 Kč

Ježkova 1054/10
13000 Praha
Česko
IČ: 04826680
DIČ: CZ04826680

Jungmannova 750/34
11000 Praha
Česko
IČ: 26778327
DIČ: CZ26778327

Klientský rozpočet D-02323

Datum vystavení: 10.08.2023

Platební podmínky: 70% záloha se splatností 7 dní - zbylá část se splatností 14 dní

NRB_Národní rozvojová banka_Nordica_Ostrava JOB-00795

Předmět	Počet	Dodávka/1	Celkem bez DPH	DPH	CZK
Bourací práce a suchá výstavba			1 425 497,00	*21%	CZK
Demontáž SDK příčky typu W112 - včetně likvidace suti	372,8 m ²	462,50	172 420,00	*21%	CZK
Demontáž prosklených příček - včetně likvidace suti	74,5 m ²	625,00	46 563,00	*21%	CZK
Demontáž kazetových podhledů (rastr a kazety) - včetně likvidace suti	450 m ²	250,00	112 500,00	*21%	CZK
Demontáž podlahových krytin - včetně likvidace	450 m ²	100,00	45 000,00	*21%	CZK
Přesun hmot, doprava, kontejnery na suť	1 kpl	33 137,50	33 138,00	*21%	CZK
Příčka sádkartonová Knauf W 112, tl. 100, GKF 2x12,5 mm, vč. TI 15 kg/m ³ tl. 50 mm	239,2 m ²	1 562,50	373 750,00	*21%	CZK
Předsazená stěna Knauf W 626 GKF 2x12,5 mm + TI 50mm	21,2 m ²	950,00	20 140,00	*21%	CZK
Dodávka + montáž UA profilů k zesílení SDK konstrukcí	56 bm	250,00	14 000,00	*21%	CZK
Výdřevy pro skřínky a zavěšování předměty	30 m ²	500,00	15 000,00	*21%	CZK
SDK nadpraží typu W112	42 m ²	2 125,00	89 250,00	*21%	CZK
Podslech šířky 500mm	42 m ²	187,50	7 875,00	*21%	CZK
Detail ukončení u fasády	1 kpl	1 750,00	1 750,00	*21%	CZK
Doprava a přesun hmot	1 kpl	34 725,00	34 725,00	*21%	CZK
Dodávka a montáž kazetového podhledu AMF Star T24 rastru 600x600 mm s polozapuštěnou hranou, jemné děrování	445 m ²	962,50	428 313,00	*21%	CZK
Doprava a přesun hmot	1 kpl	31 072,50	31 073,00	*21%	CZK
Výmalba			65 450,00	*21%	CZK
Výmalba bílá	490 m ²	77,00	37 730,00	*21%	CZK
Nástřík stropu coworking černou barvou	70 m ²	280,00	19 600,00	*21%	CZK
Doprava, přesun hmot, příprava vč. oblepení ploch, ekologická likvidace	1 kpl	8 120,00	8 120,00	*21%	CZK
Skleněné příčky a plně dveře			1 128 077,00	*21%	CZK
Skleněná příčka kuchyně	1 ks	78 598,80	78 599,00	*21%	CZK
<i>V. 2700, š. 4150 mm, AL profily v p.ú. KOMAXIT RAL 7016, zasklení: 2x VSG 55.1 čiré bez polepu a žaluzie, Rw = 40 dB (laboratorní hodnota), jednokřídlé otevíravé prosklené dveře v Al rámu, sklo 2x ESG 5mm, osazeny do AL systémové zárubně, Rw = 30 dB (laboratorní hodnota), průchod: 900/2100 mm, kování: klika/klika HOPPE Amsterdam, povrch nerez, zámek SSF, povrch nerez, panty JUST 3D 2ks/křídlo, povrch satin nikl, padací lišta, dveřní zarážka nerez, bez samozavírače, bez akustické bariéry</i>					
Skleněná příčka coworking	1 ks	127 877,50	127 878,00	*21%	CZK
<i>V. 2700, š. 7600 mm, AL profily v p.ú. KOMAXIT RAL 701, zasklení: 2x VSG 55.1 čiré bez polepu a žaluzie, Rw = 40 dB (laboratorní hodnota), jednokřídlé otevíravé prosklené dveře v Al rámu, sklo 2x ESG 5mm, osazeny do AL systémové zárubně, Rw = 30 dB (laboratorní hodnota), průchod: 900/2100 mm, kování: klika/klika HOPPE Amsterdam, povrch nerez, zámek SSF, povrch nerez, panty JUST 3D 2ks/křídlo, povrch satin nikl, padací lišta, dveřní zarážka nerez, bez samozavírače, bez akustické bariéry</i>					
Skleněná příčka zasedačky u recepce	2 ks	65 504,40	131 009,00	*21%	CZK
<i>V. 2700, š. 3250 mm, AL profily v p.ú. KOMAXIT RAL 7016, zasklení: 2x VSG 55.1 čiré bez polepu a žaluzie, Rw = 40 dB (laboratorní hodnota), jednokřídlé otevíravé prosklené dveře v Al rámu, sklo 2x ESG 5mm, osazeny do AL systémové zárubně, Rw = 30 dB (laboratorní hodnota), průchod: 900/2100 mm, kování: klika/klika HOPPE Amsterdam, povrch nerez, zámek SSF, povrch nerez, panty JUST 3D 2ks/křídlo, povrch satin nikl, padací lišta, dveřní zarážka nerez, bez samozavírače, bez akustické bariéry</i>					
Skleněná příčka focus room 1	1 ks	106 743,80	106 744,00	*21%	CZK
<i>V. 2700, š. 2400 + 3700 mm, AL profily v p.ú. KOMAXIT RAL 7016, zasklení: 2x VSG 55.1 čiré bez polepu a žaluzie, Rw = 40 dB (laboratorní hodnota), jednokřídlé otevíravé prosklené dveře v Al rámu, sklo 2x ESG 5mm, osazeny do AL systémové zárubně, Rw = 30 dB (laboratorní hodnota), průchod: 900/2100 mm, kování: klika/klika HOPPE Amsterdam, povrch nerez, zámek SSF, povrch nerez, panty JUST 3D 2ks/křídlo, povrch satin nikl, padací lišta, dveřní zarážka nerez, bez samozavírače, bez akustické bariéry</i>					
Skleněná příčka rozdělující openoffice	1 ks	93 816,30	93 816,00	*21%	CZK
<i>V. 2700, š. 5200 mm, AL profily v p.ú. KOMAXIT RAL 7016, zasklení: 2x VSG 55.1 čiré bez polepu a žaluzie, Rw = 40 dB (laboratorní hodnota), jednokřídlé otevíravé prosklené dveře v Al rámu, sklo 2x ESG 5mm, dveře osazeny do AL systémové zárubně, Rw = 30 dB (laboratorní hodnota), průchod: 900/2100 mm, kování: klika/klika HOPPE Amsterdam, povrch nerez, zámek SSF, povrch nerez, panty JUST 3D 2ks/křídlo, povrch satin nikl, padací lišta, dveřní zarážka nerez, bez samozavírače, bez akustické bariéry</i>					

Předmět	Počet	Dodávka/1	Celkem bez DPH	DPH	CZK
Skleněná příčka focus room 2	1 ks	67 897,50	67 898,00	*21%	CZK
<i>V. 2700, š. 3450 mm, AL profily v p.ú. KOMAXIT RAL 7016, zasklení: 2x VSG 55.1 čiré bez polepu a žaluzie, Rw = 40 dB (laboratorní hodnota), jednokřídlé otevíravé prosklené dveře v Al rámu, sklo 2x ESG 5mm, osazeny do AL systémové zárubně, Rw = 30 dB (laboratorní hodnota), průchod: 900/2100 mm, kování: klika/klika HOPPE Amsterdam, povrch nerez, zámek SSF, povrch nerez, panty JUST 3D 2ks/křídlo, povrch satín nikl, padací lišta, dveřní zarážka nerez, bez samozavírače, bez akustické bariéry</i>					
Dveře čajová kuchyňka	1 ks	39 325,00	39 325,00	*21%	CZK
<i>V. 2700, š. 1200 mm, AL profily v p.ú. KOMAXIT RAL 7016, zasklení: 2x VSG 55.1 čiré bez polepu a žaluzie, Rw = 40 dB (laboratorní hodnota), jednokřídlé otevíravé prosklené dveře v Al rámu, sklo 2x ESG 5mm, osazeny do AL systémové zárubně, Rw = 30 dB (laboratorní hodnota), průchod: 800/2100 mm, kování: klika/klika HOPPE Amsterdam, povrch nerez, zámek SSF, povrch nerez, panty JUST 3D 2ks/křídlo, povrch satín nikl, padací lišta, dveřní zarážka nerez, bez samozavírače, bez akustické bariéry</i>					
Mobilní příčka mezi kuchyňkou a coworkingem	1 ks	164 121,30	164 121,00	*21%	CZK
<i>Typ stěny: tloušťka 100 mm, Al profily: povrchová úprava ELOX, plná výplň: LTD U 963 ST9, zavěšení panelů: jednobodové (parkoviště typu \^0\^), panely: 3x standardní panel, 1x teleskopický panel, ovládní: manuální aretace klíčkem, vzduchová neprůzvučnost: 48 dB, hmotnost stěny: 48 kg/m2, akustická bariéra nad příčkou: 2x Rockwool techrock. Pozn. Kolejnice mobilní stěny je kotvena do stropní konstrukce pomocí vertikálních závěsů, únosnost stropní konstrukce je nutné doložit statickým výpočtem.</i>					
Plně dveře š. 800 mm	3 ks	37 375,00	112 125,00	*21%	CZK
<i>Dodávka a montáž samostatných dveří do systémové zárubně. Dveře plně HPL 800/2100 mm, Rw=31dB (laboratorní hodnota), kování: klika/klika HOPPE Amsterdam, povrch nerez, zámek SSF, povrch nerez, panty JUST 3D 2ks/křídlo, povrch satín nikl, padací lišta, dveřní zarážka nerez</i>					
Plně dveře š. 900 mm	1 ks	37 375,00	37 375,00	*21%	CZK
<i>Dodávka a montáž samostatných dveří do systémové zárubně. Dveře plně HPL 900/2100 mm, Rw=31dB (laboratorní hodnota), kování: klika/klika HOPPE Amsterdam, povrch nerez, zámek SSF, povrch nerez, panty JUST 3D 2ks/křídlo, povrch satín nikl, padací lišta, dveřní zarážka nerez</i>					
Příplatek za kování Assa Abloy	3 ks	22 668,80	68 006,00	*21%	CZK
<i>D + M Elmech zámků ASSA ABLOY EL 560 protíplech, kabel s konektrem, průchodka, kování AHW 600 kl.kl, dělený čtyřhran, samozavírač GEZE TS 3000 s kluznou lištou</i>					
Doprava, montáž a přesun hmot	1 kpl	101 181,30	101 181,00	*21%	CZK
Podlahové krytiny			519 673,00	*21%	CZK
Koberec INTERFACE Output Loop&Lines, kombinace 4219005 Dove, 4219006 Steel, 4221003 Fosil, 4219012 Sapphire	435 m ²	518,80	225 656,00	*21%	CZK
Instalace vč. kontaktního lepidla	407 m ²	186,30	75 804,00	*21%	CZK
Soklová lišta s vloženým kobercem 6cm	220 bm	106,30	23 375,00	*21%	CZK
Vinyl LVT INTERFACE Natural Woodgrains, barva ...	30 m ²	1 062,50	31 875,00	*21%	CZK
Instalace vč. kontaktního lepidla - do stromečku	22 m ²	368,80	8 113,00	*21%	CZK
Soklová lišta s vloženým LVT 6cm	18 bm	106,30	1 913,00	*21%	CZK
Zdvojená podlaha Prosystem 38SAV s aplikovaným antistat. PVC Elast D+M - server	4 m ²	2 487,50	9 950,00	*21%	CZK
Soklová PVC lišta vč. instalace	6,5 bm	98,80	642,00	*21%	CZK
Broušení podkladu	429 bm	50,00	21 450,00	*21%	CZK
D+M přechodových lišt	8,1 bm	318,80	2 582,00	*21%	CZK
Doprava, přesun hmot, likvidace odpadu	1 kpl	19 375,00	19 375,00	*21%	CZK
Přerovnání stávající zdvojené podlahy	1 kpl	13 750,00	13 750,00	*21%	CZK
Dodávka a pokládka nových desek	90 m ²	562,50	50 625,00	*21%	CZK
Nožičky zdvojené podlahy	350 ks	98,80	34 563,00	*21%	CZK
Osvětlení			167 741,00	*21%	CZK
SV1 sv. vestavné do podhledu 600x600 mm, M600 LED 42W 4000K 4300lm UGR<19	113 ks	1 451,30	163 991,00	*21%	CZK
SV4 LED pásy	0 ks	0,00	0,00	*21%	CZK
<i>není předmětem CN, součást kuchyně - dodávka v rámci truhlářské výroby</i>					
Doprava	1 kpl	3 750,00	3 750,00	*21%	CZK
Elektroinstalace SLN+SLP rozvody			996 834,00	*21%	CZK
Krabice LEGRAND 88021 horiz.podlah.	20 ks	1 415,20	28 304,00	*21%	CZK
Kryt LEGRAND 88001 plastový	20 ks	1 277,60	25 552,00	*21%	CZK
LEGRAND Zásuvka MOSAIC 77141	128 ks	140,60	18 000,00	*21%	CZK
Zásuvka MOSAIC RJ45 Cat.5E	96 ks	482,90	46 354,00	*21%	CZK
Instalační CAT 5E U-UTP	5 686 bm	20,60	117 274,00	*21%	CZK
19" rozvodný panel 8x230V 3m kabel	3 ks	1 118,90	3 357,00	*21%	CZK
kabel CYKY J 3x2,5 (3Cx2,5)	4 182 bm	46,10	192 895,00	*21%	CZK
kabel CYKY J 3x1,5 (3Cx1,5)	815 bm	21,50	17 522,00	*21%	CZK
kabel H05VV-F 2x0,75 B,S (CYSY 2Dx0,75)	267 bm	17,10	4 572,00	*21%	CZK
kabel CYKY 30x1,5 (3Ax1,5)	135 bm	21,80	2 938,00	*21%	CZK
montáž a osazení podlahových krabic floor boxu do podlahy	20 ks	1 000,00	20 000,00	*21%	CZK
krabice PFRAD 7575 odb.na omítku IP55	119 ks	22,90	2 727,00	*21%	CZK
WAGO Svorka	488 ks	13,50	6 588,00	*21%	CZK
zapojení a montáž nových svítidel	113 ks	562,50	63 563,00	*21%	CZK
příprava okruhů pro elektroinstalce pro nové příčky	1 kpl	22 812,50	22 813,00	*21%	CZK
úprava rozvaděče úprava jisticích prvků	1 kpl	11 952,50	11 953,00	*21%	CZK
demontáž původní elektroinstalace zásuvek ukončení přívodu do krabic	18 ks	437,50	7 875,00	*21%	CZK
demontáž a přemístění starých svítidel	1 kpl	6 000,00	6 000,00	*21%	CZK
trasování elektroinstalace a zapojení zásuvek floorboxu	1 kpl	46 875,00	46 875,00	*21%	CZK
demontáž, montáž podlahy pro úpravu kabeláže	1 kpl	21 115,00	21 115,00	*21%	CZK
přípravné práce a pomocný materiál	1 kpl	9 812,50	9 813,00	*21%	CZK

Předmět	Počet	Dodávka/1	Celkem bez DPH	DPH	CZK
odpojení elektroinstalace a zajištění okruhů včetně mat.	56 ks	318,80	17 850,00	*21%	CZK
cestovní náklady a přesun materiálu	1 kpl	10 125,00	10 125,00	*21%	CZK
revize elektroinstalace	1 kpl	15 000,00	15 000,00	*21%	CZK
úprava kabeláže hlavním rozvaděči	1 kpl	17 650,00	17 650,00	*21%	CZK
úprava elektroinstalace kuchyňka zapojení zásuvkových okruhů včetně mater.	1 kpl	5 143,70	5 144,00	*21%	CZK
tahání datové kabeláže UTP, uložení do koryt	1 kpl	52 500,00	52 500,00	*21%	CZK
Legrand záslepka MOSAIC	20 ks	43,80	875,00	*21%	CZK
Krabice univerzální KUL 68-45/LD_NA	78 ks	31,40	2 451,00	*21%	CZK
19" rozvaděč jednodílný U42 800x800 sklo	1 ks	22 249,40	22 249,00	*21%	CZK
Patch panel 24x RJ45 CAT6 STP 1U osazený	5 ks	3 029,10	15 146,00	*21%	CZK
Zdvojená podlaha WoodCore doplnění úprava	42 ks	1 419,10	59 603,00	*21%	CZK
zapojení RACKU a odzkoušení	1 kpl	19 500,00	19 500,00	*21%	CZK
Zásuvka jednonásobná s ochranným kolíkem, s clonkami ELEMENT / TIME Bílá	56 ks	404,30	22 643,00	*21%	CZK
Rámeček pro elektroinstalační přístroje jednonásobný TIME Bílá / Bílá	35 ks	94,30	3 302,00	*21%	CZK
Vypínač ABB č. 1 (přístroj 3559-A01345 spínače jednopólového)	12 ks	136,90	1 643,00	*21%	CZK
Vypínač ABB č. 6 (přístroj 3559-A06345 spínače jednopólového)	10 ks	169,00	1 690,00	*21%	CZK
Kryt jednoduchý ELEMENT / TIME (ABB 3558E-A00651 08)	22 ks	154,70	3 404,00	*21%	CZK
montáž krabic a vypínačů, zásuvek, zapojení	1 kpl	11 562,50	11 563,00	*21%	CZK
Konektor RJ45 CAT5E STP 8p8c	6 ks	42,60	256,00	*21%	CZK
Instalační jistič AMPARO 10kA, C 16A, 1P	29 ks	165,70	4 806,00	*21%	CZK
propojovací kabeláž rozvaděče	1 kpl	2 364,40	2 364,00	*21%	CZK
trubka KOPOFLEX 40 rudá	12 ks	23,10	278,00	*21%	CZK
kabel H07V-K 16zž (CYA)	38 bm	45,00	1 710,00	*21%	CZK
kabel CYKY 3Jx4 (3Cx4)	25 bm	52,70	1 317,00	*21%	CZK
revize	1 kpl	15 000,00	15 000,00	*21%	CZK
pomocné a montážní práce dle stavebních úprav	1 kpl	10 575,00	10 575,00	*21%	CZK
úpravy zásuvek propojení ohebnou trubkou	1 kpl	2 100,00	2 100,00	*21%	CZK
ZTI			75 000,00	*21%	CZK
<i>ICN předpokládá přívody dle původní projektové dokumentace.!!</i>					
Úpravy pro napojení kuchyně	1 ks	75 000,00	75 000,00	*21%	CZK
<i>Příprava pro připojení nových rozvodů vč. doplnění potrubí, rohových ventilů pro myčky a baterie, sifonů a instalačního materiálu. 2x průtokový ohřivač, 2x zapojení myčky, vodovodní baterie a odpadů.</i>					
Úpravy VZT			223 134,00	*21%	CZK
Demontáž Anemostatu a hadice	1 kpl	1 320,00	1 320,00	*21%	CZK
Opětovná montáž odvodního anemostatu	1 kpl	1 320,00	1 320,00	*21%	CZK
Spiro potrubí včetně 100% tvarovek 250	3 m²	1 766,30	5 299,00	*21%	CZK
Ohebná hadice pr. 250	2 bm	1 333,80	2 668,00	*21%	CZK
Demontáž Anemostatu a hadice	3 kpl	588,80	1 766,00	*21%	CZK
Opětovná montáž odvodního anemostatu	1 kpl	588,80	589,00	*21%	CZK
Demontáž Spiro potrubí s izolací	4 m²	588,80	2 355,00	*21%	CZK
Spiro potrubí včetně 100% tvarovek	4 m²	1 766,30	7 065,00	*21%	CZK
Ohebná hadice pr. 250	3 bm	1 333,80	4 001,00	*21%	CZK
Demontáž Anemostatu a hadice	5 kpl	1 320,00	6 600,00	*21%	CZK
Demontáž Spiro potrubí s izolací	5 kpl	588,80	2 944,00	*21%	CZK
Opětovná montáž spiro potrubí s izolací 250	3 m²	588,80	1 766,00	*21%	CZK
Spiro potrubí včetně 100% tvarovek	2 m²	1 766,30	3 533,00	*21%	CZK
Demontáž přívodního Anemostatu a hadice	4 kpl	1 320,00	5 280,00	*21%	CZK
Opětovná montáž přívodního anemostatu	2 kpl	1 320,00	2 640,00	*21%	CZK
Ohebná hadice pr. 160	4 bm	1 038,80	4 155,00	*21%	CZK
Spiro potrubí včetně 100% tvarovek	2 m²	1 766,30	3 533,00	*21%	CZK
Opětovná montáž přívodního anemostatu	1 kpl	1 320,00	1 320,00	*21%	CZK
Ohebná hadice pr. 160	2 bm	1 038,80	2 078,00	*21%	CZK
Mechanický regulátor průtoku pr.125	1 ks	7 091,30	7 091,00	*21%	CZK
Spiro potrubí včetně 100% tvarovek	2 m²	1 766,30	3 533,00	*21%	CZK
Opětovná montáž přívodního anemostatu	1 kpl	1 320,00	1 320,00	*21%	CZK
Vysazení odbočky na stávající potrubí	1 kpl	1 116,30	1 116,00	*21%	CZK
Děrovaná plastová podhledová mřížka 600x600	18 ks	1 445,00	26 010,00	*21%	CZK
Demontáž stávajících plastových mřížek	15 ks	275,00	4 125,00	*21%	CZK
Přemístění stávajících anemostatů	8 ks	2 941,30	23 530,00	*21%	CZK
Přívodní anemostat s připojovací krabicí	1 ks	9 295,00	9 295,00	*21%	CZK
Těsnící a spojovací materiál	1 kpl	2 640,00	2 640,00	*21%	CZK
Montážní a závěsový materiál	1 kpl	5 178,80	5 179,00	*21%	CZK
Inženýrská a kompletační činnost	1 kpl	7 812,50	7 813,00	*21%	CZK
Vypracování výrobní dokumentace + dokumentace skutečného provedení stavby	1 kpl	22 500,00	22 500,00	*21%	CZK

Předmět	Počet	Dodávka/1	Celkem bez DPH	DPH	CZK
Předávací dokumentace	1 kpl	5 625,00	5 625,00	*21%	CZK
Doprava	1 kpl	18 750,00	18 750,00	*21%	CZK
Pomocné lešení a montážní plošiny pro montáž vzduchotechnického zařízení	1 kpl	7 500,00	7 500,00	*21%	CZK
Tmel akrylátový na dotěsnění netěsností při montáži.	1 kpl	625,00	625,00	*21%	CZK
Zprovoznění a zaregulování systému VZT, revize + zaškolení	1 kpl	16 250,00	16 250,00	*21%	CZK
MaR			97 151,00	*21%	CZK
dodávka ovladačů FCU	16 ks	2 743,80	43 900,00	*21%	CZK
kabeláž	195 bm	35,00	6 825,00	*21%	CZK
výměna vadných termoventylů	1 ks	1 437,50	1 438,00	*21%	CZK
<i>jen v případě vadného termoventilu cena za 1ks - bude vyúčtováno dle situace na stavbě</i>					
zprovoznění	1 kpl	7 500,00	7 500,00	*21%	CZK
práce	50 h	593,80	29 688,00	*21%	CZK
doprava	1 kpl	7 800,00	7 800,00	*21%	CZK
Klimatizace server			155 439,00	*21%	CZK
vnitřní nástěnná klimatizační jednotka 3,5kW, venkovní kondenzační jednotka 3,5kW, infra ovladač	1 kpl	85 550,00	85 550,00	*21%	CZK
kabeláž	40 bm	35,00	1 400,00	*21%	CZK
jištění	1 ks	312,50	313,00	*21%	CZK
pryžový patník	2 ks	2 062,50	4 125,00	*21%	CZK
CU potrubí + izolace+instalace	30 bm	1 075,00	32 250,00	*21%	CZK
montáže	1 kpl	5 625,00	5 625,00	*21%	CZK
čerpadlo kondenzátu	1 ks	4 750,00	4 750,00	*21%	CZK
zprovoznění a zaškolení obsluhy	1 kpl	3 750,00	3 750,00	*21%	CZK
profily a konstrukce	1 kpl	2 187,50	2 188,00	*21%	CZK
protipožární ucpávky	3 ks	2 562,50	7 688,00	*21%	CZK
doprava	1 kpl	7 800,00	7 800,00	*21%	CZK
EPS			134 416,00	*21%	CZK
<i>Automatické hlásiče, pro doplnění prostor, budou využity stávající, uložené u provozovatele objektu.</i>					
Kabel JYSTY 1x2x0,8	200 bm	55,30	11 065,00	*21%	CZK
PraflaGuard 2x2x0,8	160 bm	80,60	12 892,00	*21%	CZK
Kabelová příchytka pro běžné / požární kabely včetně kotvení	400 ks	52,80	21 100,00	*21%	CZK
Krabice ABOX 025 včetně svorkovnice	8 ks	649,70	5 197,00	*21%	CZK
Krabice s požární odolností P30-R	4 ks	1 556,10	6 224,00	*21%	CZK
Vstupné - výstupní modul SINTESO (4 VSTUPY + 4 VÝSTUPY)	1 ks	11 862,30	11 862,00	*21%	CZK
Krabice pro linkové moduly	1 ks	838,70	839,00	*21%	CZK
Tlačítko konvenční s prolamovacím sklem, červené	2 ks	1 430,60	2 861,00	*21%	CZK
Drobný montážní a kotevní materiál	1 kpl	5 062,50	5 063,00	*21%	CZK
Stavební přípomoc, těsnění prostupů	1 kpl	6 562,50	6 563,00	*21%	CZK
Úprava a doplnění instalace, SW práce, odzkoušení, revize	1 kpl	26 000,00	26 000,00	*21%	CZK
Zpracování projektové dokumentace EPS, 3x tisk	1 ks	21 250,00	21 250,00	*21%	CZK
Doprava	1 kpl	3 500,00	3 500,00	*21%	CZK
SHZ			277 038,00	*21%	CZK
Úprava podhledových hlavíc stávajících vč. dopojení	38 ks	1 687,50	64 125,00	*21%	CZK
Sprinklerová hlavice závěsná do podhledové konstrukce 1/2", k=80, otev. tep. 68°C, citlivost normální (5mm baňka), provedení chróm s distančním kroužkem	32 ks	831,30	26 600,00	*21%	CZK
Flexibilní hadice pro připojení spr.hlavice vč. kotvicích prvků	32 ks	1 687,50	54 000,00	*21%	CZK
Potrubí DN25-DN50 ocelové pozinkované včetně závěsů, potrubních spojek, šroubovaných spojů, fitinků	18 bm	618,80	11 138,00	*21%	CZK
Montážní materiál, fitinky, atd.	1 kpl	9 375,00	9 375,00	*21%	CZK
Demontáž hlavíc	1 kpl	21 250,00	21 250,00	*21%	CZK
Montážní práce	80 h	812,50	65 000,00	*21%	CZK
Vypuštění,napuštění systému, zprovoznění a kontrola systému	1 kpl	3 125,00	3 125,00	*21%	CZK
Čas strávený na cestě	8 h	475,00	3 800,00	*21%	CZK
Doprava osob a materiálu	1 kpl	4 875,00	4 875,00	*21%	CZK
Projektová dokumentace	1 kpl	8 750,00	8 750,00	*21%	CZK
Kontrola provozuschopnosti dle 246/2001	1 kpl	5 000,00	5 000,00	*21%	CZK
Ostatní			540 000,00	*21%	CZK
Statický posudek - 3 pozice (trezor, spisovna, skládací příčka)	1 kpl	12 500,00	12 500,00	*21%	CZK
PBŘ	1 kpl	7 500,00	7 500,00	*21%	CZK
<i>zpracování PBŘ vč. tisku 5 paré a projednání akce s HZS</i>					
Úklid	1 kpl	50 000,00	50 000,00	*21%	CZK
<i>Průběžný a závěrečný úklid stavby</i>					
Příprava transportních tras - obložení výtahu proti poškození	1 kpl	10 000,00	10 000,00	*21%	CZK
Přenosné hasicí přístroje (práškový, náplň 6 kg)	4 ks	1 250,00	5 000,00	*21%	CZK
Konstrukce pro roznesení váhy pro trezor a spisovnu	1 kpl	62 500,00	62 500,00	*21%	CZK

Předmět	Počet	Dodávka/1	Celkem bez DPH	DPH	CZK
<i>budget - bude vyúčtováno dle reality</i>					
Zakrytí konstrukcí, klima, anemostaty, čidla, protiprach stěny atd.	1 kpl	12 500,00	12 500,00	*21%	CZK
VRN	1 kpl	130 000,00	130 000,00	*21%	CZK
Rezerva	1 kpl	250 000,00	250 000,00	*21%	CZK
TRUHLÁŘSKÁ VÝROBA			583 564,00	*21%	CZK
Čajová kuchyňka + kuchyňka coworking	1 kpl	290 769,20	290 769,00	*21%	CZK
<i>provedení: pracovní deska a obklad H1318 ST10 Dub divoký přírodní; dvířka, sokl, viditelné boky, korpus Egger U968 ST9 uhlíkově šedá, 1x dřež fragranitový Set Franke G173, 1x Set Franke G2450 (dřež MRG 610-52 RTL Onyx + baterie FP 9000.071 Onyx), TULIP úchytky Nakana 256 černá matná, příborník Classico Kristall sofiTouch 91, LED osvětlení, vč. dopravy a montáže</i>					
Vestavná mikrovlnná trouba	2 ks	4 437,50	8 875,00	*21%	CZK
<i>BOSCH BFL623MB3</i>					
Vestavná myčka nádobí	2 ks	12 875,00	25 750,00	*21%	CZK
<i>Whirlpool WIO3T133PE65</i>					
Vestavná lednice monoklimatická	1 ks	15 335,00	15 335,00	*21%	CZK
<i>Whirlpool ARG ARG18081 bílá, náhrada za ukončený model</i>					
Vestavná lednice s mrazničkou	1 ks	16 100,00	16 100,00	*21%	CZK
<i>Whirlpool WHC18T322 bílá, náhrada za ukončený model</i>					
Vestavná lednice nízká s mrazničkou	1 ks	11 421,30	11 421,00	*21%	CZK
<i>Whirlpool ARG 86121 nerez</i>					
Recepce + obklad za recepcí	1 ks	215 314,30	215 314,00	*21%	CZK
<i>Recepce: provedení nosič MDF povrch laminát 0,8 mm - LAM W1100 ST9 Alpská bílá 2800/1310/0,8, pracovní deska H1318 ST10 Dub divoký přírodní, LED osvětlení, obklad celkové rozměry: 4280x2700x70 mm, provedení: lamino DTDL H1318 ST10 Dub divoký přírodní 2800/2070/38, ABSB H1318 ST10 Dub divoký přírodní 43/0,8, včetně dopravy a montáže, nezahrnuje úložné skříňky, kontejner a logo</i>					
ŽALUZIE			150 014,00	*21%	CZK
Vertikální žaluzie	2 kpl	13 868,80	27 738,00	*21%	CZK
<i>Vertikální žaluzie š. 550 cm v. 270 cm, barva šedá SUBF1121, profil LUX nízký bílý</i>					
Vertikální žaluzie	2 kpl	13 868,80	27 738,00	*21%	CZK
<i>Vertikální žaluzie š. 560 cm v. 270 cm, barva béžová SUBF1123, profil LUX nízký bílý</i>					
Vertikální žaluzie	2 kpl	14 241,30	28 483,00	*21%	CZK
<i>Vertikální žaluzie š. 560 cm v. 270 cm, barva béžová SUBF1123, profil LUX nízký bílý</i>					
Vertikální žaluzie	4 kpl	13 388,80	53 555,00	*21%	CZK
<i>Vertikální žaluzie š. 560 cm v. 270 cm, barva béžová SUBF1123, profil LUX nízký bílý</i>					
Doprava a montáž	1 kpl	12 500,00	12 500,00	*21%	CZK
Celkem			6 539 028,00		CZK

1. Platnost cenové nabídky 14 dní
2. Forma objednání: Potvrzení cenové nabídky - smlouva o dílo
3. Ceny jsou uvedeny bez platné DPH
4. Uvedená cena je platná jako celek, v případě vyjmutí jedné položky, dojde k přepočtu
5. Termín realizace stanoven smlouvou o dílo
6. Záruční doba 24 měsíců

S pozdravem





JOHNSON CONTROLS BUILDING SOLUTIONS, spol. s r. o.
 Líbalova 2348/1
 149 00 PRAHA 4

Pro: [REDACTED]
 NRB – BUDOVA NORDICA OSTRAVA

Vaše poptávka ze dne: 22.4.2023	Naše nabídka ze dne: 4.8.2023	Číslo nabídky: 003_kvop_23_NRB OSTRAVA NORDICA_final	Vyřizuje/ telefon: [REDACTED]
------------------------------------	----------------------------------	--	----------------------------------

Akce: NRB – OSTRAVA NORDICA

Vážení,

Na základě Vaší poptávky předkládáme Vám nabídku na dodávku a montáž systému ACS, CCTV, EZS, IC pro Výše uvedenou akci

1. Předmět díla - popis technického řešení:

Nabídka je aktuálně připravena dle projektu a zadání od NRB . Doplněné žluté poznámky v XLS – nutno probrat s NRB zda dodávat nebo ne..

2. Rozsah díla:

- a. Dodávka zboží
- b. Montáž
- c. Oživení
- d. Funkční zkouška

3. Cenová kalkulace:

Cena za dílo celkem : 737 696,- Kč bez DPH

Podrobně viz XLS V/V

4. Dodací podmínky:

Dodávka zboží a materiálu:
 Zahájení montáže

5-6 týdnů
 dle HMG po dodání zboží

Ukončení montáže dle HMG po dodání zboží
Software, oživení: dle HMG po dodání zboží

T1 = datum objednání / podpisu smlouvy

T2 = datum dokončení technologické připravenosti ze strany objednatele umožňující zahájení oživování

Podmínkou zahájení prací, objednání zboží a materiálu je oboustranně písemně potvrzený smluvní vztah.

Podmínkou pro zahájení montáže je zajištění podmínek stavební připravenosti ze strany objednatele.

Podmínkou zahájení oživování je dokončení technologické připravenosti ze strany objednatele.

5. Platební podmínky:

Splatnost faktur je 30 dnů.

Smluvní pokuta v případě pozdní platby 0,05% z dlužné částky za každý den prodlení.

Zboží je majetkem zhotovitele až do uhrazení celé ceny díla objednatelem zhotoviteli.

6. Záruční podmínky:

Záruka na dílo:

24 měsíců od předání

Záruka na výrobky:

24 měsíců od předání

Podmínkou platnosti záruky je řádná péče o zařízení dle Návodu k provozu a údržbě a pravidelná údržba zařízení prováděná autorizovanou organizací.

7. Platnost nabídky:

Platnost nabídky:

do 30.6.2023

8. Ostatní podmínky:

Tato nabídka je indikativní. Bez uzavření Smlouvy o dílo nebo oboustranně písemně potvrzené objednávky oprávněnými osobami nezakládá právní nárok na plnění ze strany společnosti Johnson Controls Building Solutions spol. s r.o (dále jen Johnson Controls). Realizace předmětu plnění uvedeného v této nabídce podléhá u společnosti Johnson Controls několikastupňovému schvalování a v jeho průběhu může společnost Johnson Controls kdykoliv a bez udání důvodu realizaci předmětu díla zamítnout.

Nedílnou součástí smlouvy jsou Všeobecné obchodní podmínky pro prodej zboží a služeb společnosti Johnson Controls Building Solutions, spol. s r.o. (dále jen „Podmínky“) platné ke dni doručení Vaší objednávky podle bodu 9. níže společnosti Johnson Controls Building Solutions, spol. s r.o (dále jen Aktuální úplné znění těchto Podmínek je k dispozici na našich internetových stránkách:

https://www.johnsoncontrols.com/cs_cz/agb

Těmito Podmínkami se řídí právní vztahy smluvních stran vyplývající z příslušné smlouvy anebo s ní jakkoli související, a to i v případě, že objednatel odkáže při jednání směřujícím k uzavření smlouvy na jiné obchodní podmínky (viz článek 1.3, 1.6 a 3.2 Podmínek).

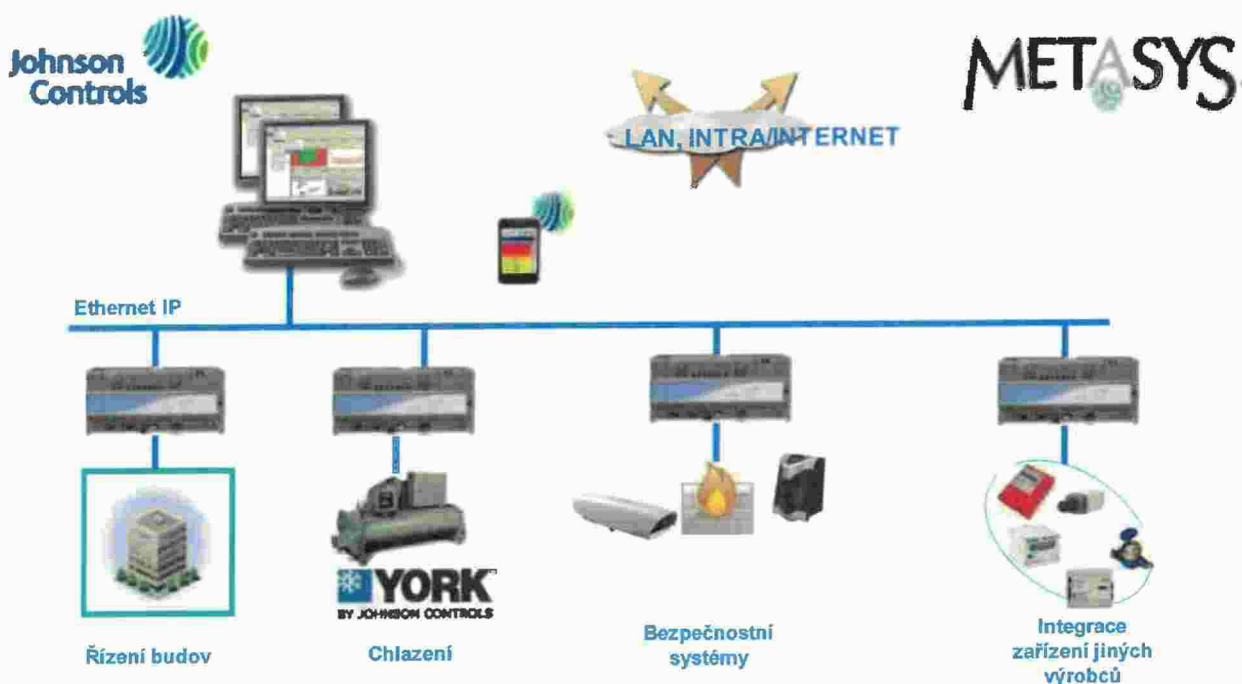
V případě jakýchkoli rozporů mezi touto nabídkou/smlouvou a Podmínkami mají ustanovení nabídky/smlouvy přednost.

Zákazník i Johnson Controls prohlašují, že jsou si vědomi pandemie COVID-19 („COVID-19“), která ovlivňuje podniky po celém světě. Společnost Johnson Controls výslovně prohlašuje a zákazník výslovně souhlasí s tím, že společnost Johnson Controls nenese odpovědnost za jakékoli prodlení způsobené přerušением výrobního procesu, přepravou, nedostupností pracovních sil, služeb, materiálů či místa plnění, jakož ani jakýmkoli jiným narušením plnění vzniklým v důsledku vypuknutí Covid-19 („Prodlení Covid-19“). Bez ohledu na výše uvedené, s ohledem na Prodlení Covid-19, každá strana vynaloží veškeré komerčně přiměřené úsilí, aby zabránila a zmírnila účinek jakéhokoli takového prodlení. Nastane-li Prodlení Covid-19, každá strana o tom doručí bezodkladně druhé straně písemné oznámení.

V objednávce vždy uvádějte číslo naší nabídky a datum jejího vystavení!

S přátelským pozdravem

JOHNSON CONTROLS INTERNATIONAL, spol. s r.o.



Johnson Controls je přední světový výrobce a dodavatel integrovaných systémů řízení techniky budov, (měření a regulace – BMS). Metasys Extended Architecture® je plně decentralizovaný otevřený systém s rozsáhlými komunikačními a integračními možnostmi.

Za dobu svého více než 20-ti letého působení v České Republice si firma vybudovala stabilní tým zkušených pracovníků, má vytvořeny podmínky pro zajištění dodávky a realizace zakázek v jakémkoli rozsahu a komplexnosti a je v současnosti firmou s největším technickým a regionálním zázemím v oboru.

Součástí Johnson Controls je značka YORK, světový lídr ve vývoji, výrobě a servisu produktů pro klimatizaci a chlazení. YORK dodává všechny v současné době existující technologie vč. technologií pro mrazírny, chladírny, zimní stadiony apod. (spirálové, šroubové, turbokompresorové, absorpční chladicí stroje s různými typy chladiv, vzduchem nebo vodou chlazené, tepelná čerpadla, fan-coily, kompletní řešení chlazení, klimatizace, servis apod.)

Johnson Controls nabízí také komplexní řešení pro oblast slaboproudých bezpečnostních a informačních systémů. Realizujeme kompletní dodávku jednotlivých technologií (EZS - elektrických zabezpečovacích systémů, EPS - elektrických protipožárních poplachových systémů, ACS - přístupových systémů, CCTV - kamerových systémů, PA - evakuačních a ozvučovacích systémů, atd.), včetně dodávky SW se související technickou podporou, projektovou dokumentací, oživení a odladění systémů, revize, záruční i pozáruční servis s návazností na komplexní správu budov.

Johnson Controls poskytuje široký rozsah služeb pro provoz zařízení a budov od záručního a pozáručního servisu až po komplexní **Facility management**.

CENOVÁ NABÍDKA

Informace o zakázce

Název

NRB, Nordica

Místo plnění

Ostrava

Zpracovatel rozpočtu

Albatros design s.r.o.

Poznámka

Datum

15. srpen 2023

Cenová nabídka

Stavební část

231 845 Kč

Vedlejší rozpočtové náklady

6 955 Kč

Celková cena díla bez DPH

238 801 Kč

REKAPITULACE_NRB, Nordica Ostrava

Cena celkem		
GRAFIKA		203 845 Kč
OSTATNÍ PRÁCE		28 000 Kč
CELKEM		231 845 Kč

ZÁKLADNÍ ROZPOČTOVÉ NÁKLADY		231 845 Kč
VEDLEJŠÍ ROZPOČTOVÉ NÁKLADY	3,00%	6 955 Kč
CELKOVÁ CENA DÍLA (bez DPH)		238 801 Kč

OSTRAVA

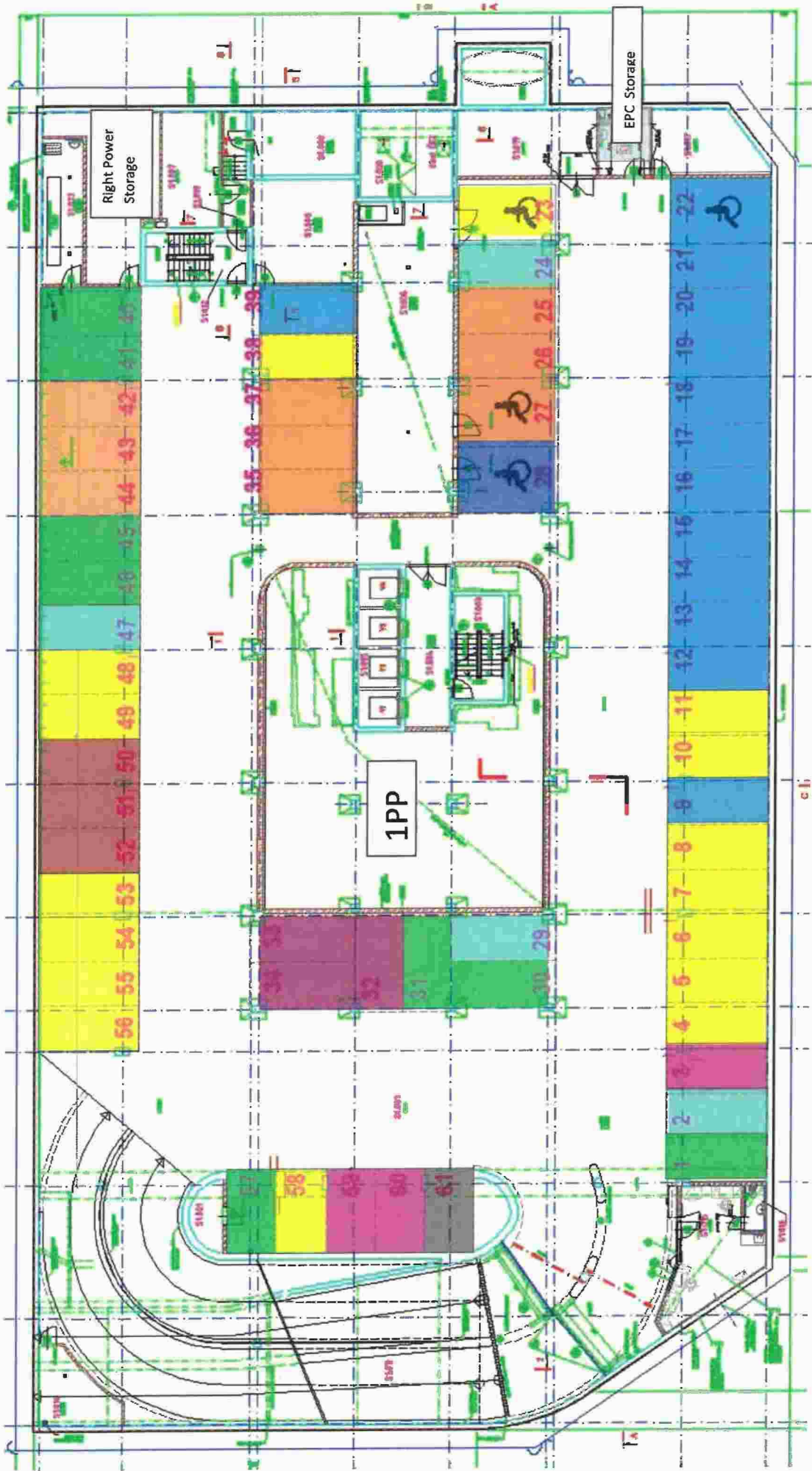
NÁZEV POLOŽKY	MĚRNÁ JEDNOTKA	VÝMĚRA	JEDNOTKOVÁ CENA	CELKOVÁ CENA
GRAFIKA				203 845 Kč
Nálepka loga NRB u vstupu na prosklíenných dveřích	kpl	1,00	861,6 Kč	862 Kč
Značení prosklíenných dveří (3x zasedací místnost, kuchyňka) - fezaná grafika, oboustranná černá, 6 cm vysoký popis na křídle font ve výšce 170cm	kpl	7,00	137,0 Kč	959 Kč
Značení pevných dveří (toalety, sklad, spisovna, server, trezor) - ČERNÁ (RAL dle budovy - destička vedle dveří s popisem 12x12 - prosíme o nábidku, text, případně piktoagramy(toalety)	kpl	4,00	205,5 Kč	822 Kč
Fotolapeta u vstupu - rozměr 3650x2700(cca v) - tramvaj v Ostravě (příběh NRB, dodá NRB)	kpl	1,00	11 474,0 Kč	11 474 Kč
Příběhy na sloupu u recepcce, jako v Praze A3 (jinde není místo)	kpl	2,00	175,3 Kč	351 Kč
Fotolapety do zasedacích místností:				
Malá ZM - 2900 x 2600 (cca v) - "Praděd" - barevné logo 3D proti dveřím	kpl	1,00	10 217,8 Kč	10 218 Kč
Malá ZM - 2900 x 2600 (cca v) - "Lysá hora" - barevné logo 3D proti dveřím	kpl	1,00	10 217,8 Kč	10 218 Kč
Focus room (bez log) - 2350 x 2500 - "Beskydy"	kpl	1,00	6 839,7 Kč	6 840 Kč
Focus room (bez log) - 2350 x 2500 - "Pustevny"	kpl	1,00	6 839,7 Kč	6 840 Kč
Stojan na reklamní materiály - pro A4(4materiály) i A5(8 materiály) formáty	kpl	1,00	7 389,0 Kč	7 389 Kč
na všech prosklíenných příčkách pruh s gradientními obloučky v 60cm	kpl	1,00	29 383,6 Kč	29 384 Kč
nákup fotografií	kpl	4,00	671,2 Kč	2 685 Kč
DTP zpracování	kpl	8,00	671,2 Kč	5 370 Kč
produkce	kpl	5,00	753,4 Kč	3 767 Kč
instalace	kpl	3,00	6 575,3 Kč	19 726 Kč
světelné logo na recepci	kpl	1,00	12 547,9 Kč	12 548 Kč
světelné logo na fasádě budovy	kpl	1,00	69 600,0 Kč	69 600 Kč
monitoring, zaměření	kpl	1,00	4 794,5 Kč	4 795 Kč
OSTATNÍ PRÁCE				28 000 Kč
Likvidace odpadu ze stavební činnosti	kpl	1,00	3 000,0 Kč	3 000 Kč
Mimostavěništní doprava materiálu	kpl	1,00	25 000,0 Kč	25 000 Kč
CELKEM bez DPH				231 845 Kč

NRB_NORDICA OFFICE		Start	Konec	Počet dní
Ostrava				
	Demontáž stávajících SDK kcí	21.8.2023	3.9.2023	10
	Rozebrání kazetových podhledů	21.8.2023	3.9.2023	10
	Odpojení stávajícího elektrá	21.8.2023	3.9.2023	10
	Odpojení MaR a vzduchotechniky	21.8.2023	3.9.2023	10
	Konstrukce SDK, zaklopení z jedné strany (výdřevy), včetně nadpraží pro skleněné příčky	28.8.2023	13.9.2023	13
	Rozvody silnoproud/slaboproud	4.9.2023	8.10.2023	25
	Rozvody silnoproud/slaboproud - kompletace 1	23.10.2023	5.11.2023	10
	Rozvod MaR	4.9.2023	1.10.2023	20
	Rozvod MaR - kompletace	23.10.2023	5.11.2023	10
	SDK příčky 2 . záklop, tmelení + broušení	18.9.2023	8.10.2023	15
	Úprava VZT	28.8.2023	1.10.2023	25
	Domontáž stávající EPS	21.8.2023	27.8.2023	5
	Úprava kabeláže a instalace nové EPS	25.9.2023	8.10.2023	10
	Úprava sprinklerů	18.9.2023	8.10.2023	15
	ZTL úprava vody a odpadu	11.9.2023	17.9.2023	5
	Kazetové podhledy nové	2.10.2023	22.10.2023	15
	Zaměření skleněných příček	11.9.2023	12.9.2023	2
	Montáž skleněné příčky	23.10.2023	31.10.2023	7
	Malby	9.10.2023	24.10.2023	12
	Strhání stávajících podlahových krytín	17.10.2023	22.10.2023	4
	Porovnání a doplnění zdvojené podlahy	19.10.2023	24.10.2023	4
	Pokládka podlahových krytín	25.10.2023	7.11.2023	10
	Instalace designového osvětlení	30.10.2023	12.11.2023	10
	Zaměření atypového vybavení	13.9.2023	13.9.2023	1
	Montáž atypového vybavení	30.10.2023	12.11.2023	10
	Opravy maleb	7.11.2023	8.11.2023	2
	Finální úklid	10.11.2023	14.11.2023	3
	Dokončení a předání díla Objednateli:	15.11.2023	15.11.2023	1

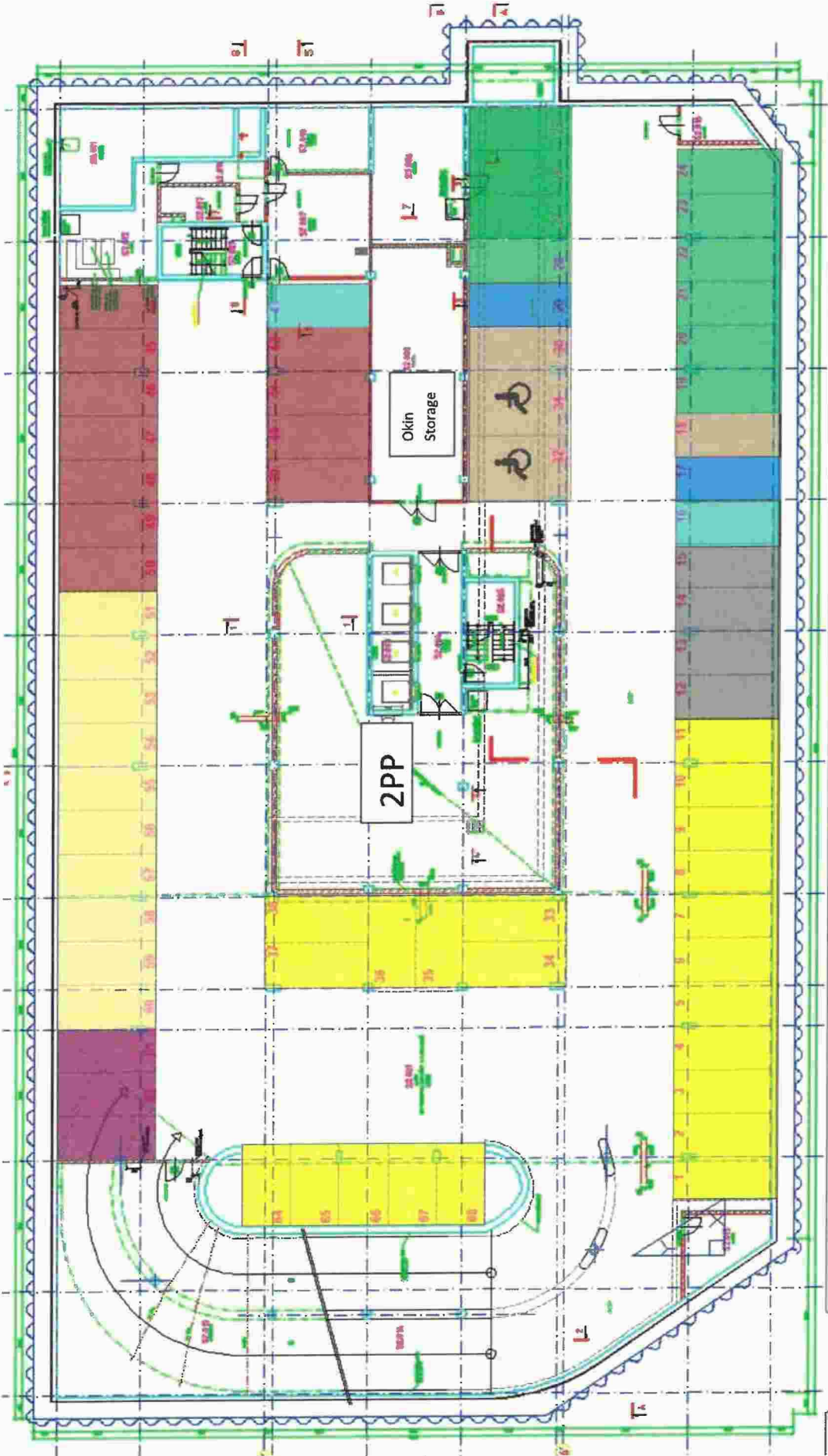
Poznámky:

Příloha 5

Plán Parkovacího stání



EP Cargo	4-8,10,11,23,38,48,49,53-56,58 (16)	Kolárna	61 (1)	Remavy	32-34 (3)
OKIN BPS	9,12-22,39 (13)	Správa	1 (1)	Volné	2,24,29,47 (4)
Vitkovice Steel	50-52 (3)	Right Power	25-27,35-37,42-44 (9)		
Citibank	3,59-60 (3)	dodavatelé	1,30-31,40-41,45-46,57 (8)		



Vitkovice Steel	39-42, 44-50 (11)	Sanaplasma	18, 30-32 (4)	Remavy	61-63 (3)
OKIN BPS	17, 29 (2)	Air Dispatch	12-15 (4)	IDC	51-60 (10)
EP Cargo	1-11, 33-38, 64-68 (22)	Devoteam	19-24, 28 (7)		
dodavatelé	25-27 (3)	Volné	16, 43 (2)		

Příloha 6

Vzor Předávacího protokolu

PŘEDÁVACÍ PROTOKOL

KANCELÁŘSKÉ PROSTORY

ZDR Nordica Office Ostrava s.r.o.

se sídlem Jungmannova 750/34, Nové Město, 110 00 Praha 1

IČO: 267 78 327

zastoupena

dále jen „pronajímatel“

a

Národní rozvojová banka, a.s.

se sídlem Přemyslovská 2845/43, 130 00 Praha 3 - Žižkov

IČO: 44848943

zastoupena

dále jen „nájemce“

1. Úvodní ustanovení

- 1.1 Pronajímatel a nájemce uzavřeli mezi sebou Smlouvu o nájmu, na základě které pronajímatel předává nájemci předmětu nájmu, a to:
 - kancelářské prostory v šestém (6.) nadzemním podlaží (5. patro) o výměře 447 čtverečních metrů, které jsou znázorněny na plánu v Příloze 2 Smlouvy o nájmu a v rozsahu v ní uvedeném
 - společné prostory k užívání s ostatními nájemci, jejich dodavateli, zákazníky a dalšími třetími osobami v podobě parkoviště, příjezdové a zásobovací komunikace,vše umístěné v budově Nordica Office Ostrava, ulice Českobratrská 3321/46, 702 00 Ostrava (dále jen „**předmět nájmu**“ nebo „**kanceláře**“).
- 1.2 Nájemce předmět nájmu přejímá. S výjimkou vad a nedodělků uvedených v příloze č. 1 tohoto zápisu je nájemcem přejímán bez výhrad a ve stavu plně odpovídajícím požadavkům nájemce.
- 1.3 Pronajímatel předává a nájemce přebírá následující věci a dokumenty:
 - a. _____ ks klíčů / přístupových karet;
 - b.
 - c.

Příloha č.1
Soupis vad a nedodělků

Uvedené vady a nedodělky je pronajímatel povinen odstranit do _____. Splnění povinnosti dle předchozí věty nájemce písemně potvrdí pronajímateli.

Příloha č.2
Protokol o stavu médií

Druh média	Číslo měřidla	Stav

V Ostravě dne _____

ZDR Nordica Office Ostrava s.r.o.

Národní rozvojová banka, a.s.

Příloha 7
Rozsah Úklidových služeb

	Prostory typu A	Prostory typu C	Prostory typu D	Prostory typu G
	(zasedací místnosti, open space, coworking, recepce, focus rooms)	(kuchyňka, čajová kuchyňka)	(WC)	(nepravidelně využívané místnosti ve speciálním režimu - spisovna, server, trezor, sklad)
Úklid denně				
vyprázdnění nádob na tříděný odpad včetně doplnění a dodávky mikroténových sáčků do odpadkových nádob, utření a umytí nádob v případě potřeby i dezinfekce, přesun odpadu na určené místo	✓	✓	✓	
vysátí koberců včetně odstraňování případných skvrn nebo mokré stírání vinylové podlahy dezinfekčním roztokem včetně odstraňování skvrn, dle podlahové krytiny	✓	✓	✓	
běžné omytí umyvadla a baterie a dřezů včetně odkapávacích ploch dezinfekčním roztokem		✓	✓	
úklid vnitřních prostor volně přístupných stolů a volných ploch, skříní nebo obdobných úložných prostor	✓	✓		
vyprázdnění skartovacích zařízení včetně doplnění a dodávky mikroténových sáčků a přesunu odpadu na určené místo v případě jejich naplnění do 3/4	✓			
kontrola funkčnosti zařízení na uklízených místech (osvětlení, splachovače, baterie, odpady) a hlášení zjištěných závad pověřenému pracovníkovi organizace	✓	✓	✓	
odstranění ohmatů a skvrn ze skel, dveří, vnějších ploch nábytku, obkladů a omyvatelných stěn, mikrovlnných trub	✓	✓	✓	
doplnění hygienického materiálu (papírové ručníky, mýdlo, toaletní papír, atd.)		✓	✓	
omytí toaletních mís a pisoárů včetně splachovadel dezinfekčním prostředkem, a to jak zevnitř, tak zvenčí			✓	
omytí a vyleštění zrcadel			✓	
omytí sprchového koutu			✓	
odstranění žvýkaček	✓	✓	✓	
Úklid týdně				
stírání prachu z vodorovných volně přístupných ploch nábytku	✓	✓		
odstranění prachu z vypínačů a ostatního zařízení na stěnách (zásuvky, hasicí přístroje, věšáky, apod.)	✓	✓	✓	
odstranění prachu a omytí parapetů v interiéru místnosti	✓			
vyleštění ploch skel v prosklených stěnách, dveřích jednostranně polepeno	✓	✓		
vyleštění baterií, umyvadel a dřezů včetně odkapávacích ploch, sifonů a přívodních armatur		✓		

umytí a dezinfekce rizikových a úchyťových míst (např. kliky dveří, vypínače, madla skříní, vnějších úchyťů ledniček, mikrovlnných trub, myček na nádobí, baterií, zásobníků mýdel, splachovadel, apod.), umytí vnitřních ploch mikrovlnných trub	✓	✓	✓	
vlhké stírání a leštění obkladů a omyvatelných stěn		✓		
vyleštění ploch sprchového koutu dezinfekčním prostředkem			✓	
vyleštění zařizovacích předmětů (např. zásobníků mýdel, držáků nebo zásobníků toaletního papíru, toaletní štětky, zásobníků ručníků)			✓	
na toaletách vlhké setření vodorovných a svislých ploch dezinfekčním prostředkem			✓	
Úklid měsíčně				
omytí dveří a zárubní (neskleněných)	✓		✓	✓
ometení pavučin	✓	✓	✓	✓
vlhké stírání nábytku včetně květináčů s využitím vhodného prostředku na daný materiál	✓	✓		✓
vlhké stírání a leštění obkladů a omyvatelných stěn s využitím vhodného prostředku na daný materiál	✓	✓	✓	
otření podnoží otočných židlí, vysání čalouněných povrchů židlí, sedaček, křesel, taburetů, umytí plastových židlí	✓	✓		
vysání koberců včetně odstraňování případných skvm nebo mokré stírání podlahy dezinfekčním roztokem včetně odstraňování skvm, dle podlahové krytiny				✓
odstranění prachu z vypínačů a ostatního zařízení na stěnách (zásuvky, hasicí přístroje, věšáky, apod.)				✓
Úklid / péče dle potřeby				
mokré čištění koberců	✓			✓
mytí oken z vnitřní strany včetně rámu, parapetů, žaluzií	✓			✓
vyčištění krytů závěsných svítidel	✓	✓		
vyčištění akustických paravánů oboustranně	✓			
umytí a odmražení ledniček		✓		