



Financováno  
Evropskou unií  
NextGenerationEU



Financováno  
Evropskou unií  
NextGenerationEU

## KUPNÍ SMLOUVA

uzavřená podle § 2079 a násl. zákona č. 89/2012 Sb., občanský zákoník, v platném znění

Číslo smlouvy kupujícího: 1623100194

Číslo smlouvy prodávajícího:

**Kupující:** Statutární město Brno, městská část Brno-Medlánky  
se sídlem: Dominikánské nám. 1, 602 00 Brno  
zastoupený: JUDr. Michalem Markem, starostou MČ Brno-Medlánky  
doručovací adresa: Statutární město Brno  
Městská část Brno-Medlánky  
Hudcova 239/7, 621 00 Brno-Medlánky  
kontaktní osoba: JUDr. Michal Marek, starosta MČ Brno-Medlánky (oprávněný jednat ve věcech smluvních)  
Miroslav Svoboda, DiS., referent úseku administrace veřejných zakázek  
ÚMČ Brno-Medlánky (oprávněný jednat ve věcech technických, tel. [redacted])  
IČ: 44992785  
DIČ: CZ44992785  
bankovní spojení: Komerční banka a. s., pobočka Brno-město, nám. Svobody  
Č. účtu: 18628621/0100

(dále jen „kupující“)

a

**Prodávající:** ALFA PROFI s.r.o.  
se sídlem: Útěchov č.ev. 52, 644 00 Brno  
zastoupená: Ing. Ondřej Šoukal – jednatel  
IČ: 29187923  
DIČ: CZ29187923  
bankovní spojení: Komerční banka  
Č. účtu: 43-5849740297/0100

(dále jen „prodávající“)

## II. Předmět smlouvy

- 2.1 Prodávající se zavazuje podle této smlouvy dodat kupujícímu nové nákladní vozidlo s alternativním pohonem na elektřinu zn. EVUM aCar AC, továrního označení EVUM MOTORS (dále jen „zboží“) a převést na kupujícího vlastnické právo k tomuto zboží. Kompletní technická specifikace zboží tvoří Přílohu č.1 této smlouvy a je její nedílnou součástí. Součástí dodávky je i předání dokladů, které se ke zboží vztahují.
- 2.2 Kupující se zavazuje zboží uvedené v předchozím odstavci od prodávajícího odebrat a zaplatit mu kupní cenu podle podmínek uvedených v této smlouvě.
- 2.3 Projekt je spolufinancován Státním fondem životního prostředí ČR, z prostředků Evropské unie z fondu Next Generation EU.

## III. Termín a místo dodání zboží

- 3.1 Prodávající se zavazuje dodat kupujícímu zboží dle čl. II. bodu 2.1 této smlouvy co nejdříve to bude v jeho možnostech, nejpozději však do 12 měsíců od účinnosti smlouvy. Termín dodání zboží oznámí prodávající kupujícímu 5 pracovních dnů předem.
- 3.2 Místem dodání zboží je ÚMČ Brno-Medlánky, Hudcova 239/7, 621 00 Brno-Medlánky nedohodnou-li se smluvní strany jinak.

## IV. Kupní cena a platební podmínky

- 4.1 Prodávající a kupující se dohodli, že zboží uvedené v čl. II. bodu 2.1 této smlouvy bude dodáno za tuto kupní cenu:

<b>Cena bez DPH</b>	<b>Sazba DPH v %</b>	<b>DPH celkem</b>	<b>Kupní cena s DPH</b>
<b>1.422.047,00 Kč</b>	<b>21 %</b>	<b>298.629,87 Kč</b>	<b>1.720.676,87 Kč</b>

V dohodnuté ceně je zahrnuta standardní a doplňková výbava specifikovaná v Příloze č.1 této smlouvy.

- 4.2 Prodávající potvrzuje, že dohodnutá kupní cena obsahuje veškeré náklady související s řádným plněním předmětu podle článku II. této smlouvy včetně dopravy na místo určení a manipulačních poplatků s tímto spojených. Tato cena je dohodnuta jako cena nejvýše přípustná.
- 4.3 Úhrada kupní ceny bude kupujícím provedena po převzetí zboží převodem na účet prodávajícího uvedený v záhlaví této smlouvy, a to na základě daňového dokladu – faktury vystavené prodávajícím. Faktura musí být doložena potvrzeným protokolem o předání a převzetí zboží a bezodkladně zaslána kupujícímu.
- 4.4 V případě, že ekonomický systém smluvní strany umožňuje vystavit a zaslat fakturu včetně příloh v elektronické podobě, např. ve formátu ISDOC/ISDOCX či ve formátu PDF, je ze strany MČ Brno-Medlánky požadováno doručení faktury včetně příloh primárně na e-mail: [podatelna@medlanky.brno.cz](mailto:podatelna@medlanky.brno.cz) nebo do datové schránky ID: xddbbyg8. Pokud

nelze takto postupovat, smluvní strana zašle fakturu včetně příloh poštou na níže uvedenou adresu: ÚMČ Brno-Medlánky, Hudcova 239/7, 621 00 Brno-Medlánky.

- 4.5 Splatnost faktury je do 30 dní ode dne jejího doručení kupujícímu. Dnem úhrady se rozumí den odepsání fakturované částky z účtu kupujícího.
- 4.6 Faktura musí obsahovat veškeré náležitosti daňového dokladu podle zákona č. 235/2004 Sb., o dani z přidané hodnoty, v platném znění. Faktura dále musí obsahovat větu: Projekt „Elektrovozy pro MČ Brno-Medlánky“, rozh. č. 5220300206, je spolufinancován Státním fondem životního prostředí ČR, z prostředků Evropské unie z fondu Next Generation EU. Nebude-li faktura splňovat veškeré náležitosti daňového dokladu, nebo bude mít jiné závady v obsahu, je kupující oprávněn ji ve lhůtě splatnosti prodávajícímu vrátit a prodávající je povinen bezodkladně vystavit kupujícímu fakturu opravenou či doplněnou. Lhůta splatnosti počíná běžet znovu od obdržení náležitě doplněné nebo opravené faktury.
- 4.7 Pokud kupující uplatní nárok na odstranění vady zboží ve lhůtě splatnosti faktury, není kupující povinen až do odstranění vady zboží uhradit cenu zboží. Okamžikem odstranění vady zboží začne běžet nová lhůta splatnosti faktury.

## **V.**

### **Dodací podmínky a přechod vlastnictví**

- 5.1 Prodávající se zavazuje předat kupujícímu doklady, které jsou součástí dodávky zboží, a to současně s jeho dodáním. Veškeré doklady musí být v českém jazyce, případně s překladem do českého jazyka.
- 5.2 Kupující nabývá vlastnického práva ke zboží jeho předáním a převzetím. Zboží bude předáno na základě předávacího protokolu, podepsaného oprávněnými zástupci obou smluvních stran. V případě zjištěných zjevných vad zboží může kupující odmítnout jeho převzetí, což řádně i s důvody potvrdí na příslušném předávacím protokolu. Předáním zboží přechází na kupujícího nebezpečí škody na zboží.

## **VI.**

### **Záruční a reklamační podmínky**

- 6.1 Prodávající poskytuje záruku za jakost na dodané zboží v délce 3 let / 100.000 km (podle toho, která ze skutečností nastane dříve). Prodávající poskytuje prodlouženou záruku na trakční akumulátor v délce 5 let / 150.000 km (podle toho, která ze skutečností nastane dříve). Prodávající prohlašuje, že zboží nemá věcné vady (zboží má vlastnosti odpovídající současnému stavu techniky a typu zboží, je způsobilé pro použití k obvyklému účelu) a nemá právní vady (na zboží nevážnou žádná práva a závazky třetích osob a kupující může koupě zboží bez jakéhokoli omezení užívat).
- 6.2 Reklamacie jsou řešeny u zjevných vad při převzetí zboží, u vad skrytých v závislosti na povaze a charakteru vady v souladu s občanským zákoníkem. Vady na zboží je kupující po zjištění vady povinen bez zbytečného odkladu ohlásit prodávajícímu. Při provádění oprav uplatněných při reklamaci budou použity originální náhradní díly. Kupující je povinen poskytnout nutnou součinnost při provádění garančních oprav.
- 6.3 Záruční doba neběží po dobu, po kterou kupující nemůže užívat zboží pro jeho vady, za které odpovídá prodávající.
- 6.4 V případě záruční opravy přesahující dobu dvou dnů se prodávající zavazuje kupujícímu

poskytnout bezplatně náhradní vůz obdobných parametrů jako dodané zboží.

## **VII.**

### **Možnost odstoupení od smlouvy**

- 7.1 Od této smlouvy lze odstoupit v případě podstatného porušení povinností jednou smluvní stranou, jestliže je toto porušení označeno za podstatné touto smlouvou nebo zákonem. Odstoupení je účinné dnem následujícím po dni doručení písemného oznámení o odstoupení druhé smluvní straně.
- 7.2 Za podstatné porušení smlouvy kupujícím se považuje prodlení s platbou fakturované částky více než 20 kalendářních dní. Za podstatné porušení smlouvy prodávajícím se považuje prodlení s dodáním objednaného zboží delší než 60 kalendářních dní a dodání zboží jiného, než je uvedeno v čl. II bodu 2.1 této smlouvy, pokud nedojde k jeho výměně v termínu stanoveném kupujícím.

## **VIII.**

### **Smluvní pokuty**

- 8.1 V případě prodlení kupujícího s úhradou faktury ve sjednané lhůtě, je prodávající oprávněn požadovat od kupujícího smluvní pokutu ve výši 0,05 % z dlužné částky za každý den prodlení.
- 8.2 V případě, že prodávající předá zboží uvedené v čl. II. bodu 2.1 této smlouvy nebo jeho část později než 60 kalendářních dní po termínu předání uvedeném v čl. III. bodu 3.1 této smlouvy, je kupující oprávněn požadovat od prodávajícího smluvní pokutu ve výši 0,05 % z celkové dohodnuté kupní ceny uvedené v čl. IV. bodu 4.1 této smlouvy za každý započatý den prodlení.
- 8.3 Zaplacením smluvní pokuty není omezeno právo kupujícího a prodávajícího požadovat náhradu škody. Smluvní strany se dále dohodly, že zaplacením smluvní pokuty nejsou dotčeny povinnosti splnit závazky vyplývající z této smlouvy.

## **IX.**

### **Společná a závěrečná ustanovení**

- 9.1 Smlouva nabývá platnosti dnem jejího podpisu oprávněnými zástupci obou smluvních stran.
- 9.2 Tato smlouva nabývá účinnosti dnem jejího uveřejnění prostřednictvím registru smluv postupem dle zákona č. 340/2015 Sb., o zvláštních podmínkách účinnosti některých smluv, uveřejňování těchto smluv a o registru smluv (zákon o registru smluv), v platném znění (dále jen „zákon o registru smluv“). Smluvní strany se dohodly, že návrh na uveřejnění smlouvy v registru smluv podá kupující. Současně prodávající souhlasí s možností zveřejnění této smlouvy v plném znění.
- 9.3 Tuto smlouvu lze měnit a doplňovat pouze písemnými a číslovanými dodatky, podepsanými oprávněnými zástupci obou smluvních stran.
- 9.4 Právní vztahy výslovně touto smlouvou neupravené se řídí příslušnými ustanoveními občanského zákoníku.
- 9.5 Proávající bere na vědomí, že kupující je povinen poskytnout informace dle zákona č. 106/1999 Sb., o svobodném přístupu k informacím, v platném znění.

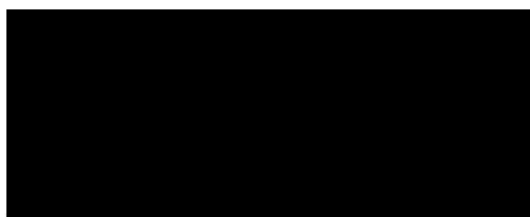
- 9.6 Smlouva je vyhotovena ve třech stejnopisech, přičemž prodávající obdrží jedno vyhotovení této smlouvy a kupující dvě vyhotovení této smlouvy. Současně prodávající souhlasí s možností zveřejnění této smlouvy v plném znění.

**Doložka**  
**podle § 41 zákona č. 128/2000 Sb., o obcích (obecní zřízení),**  
**ve znění pozdějších právních předpisů**

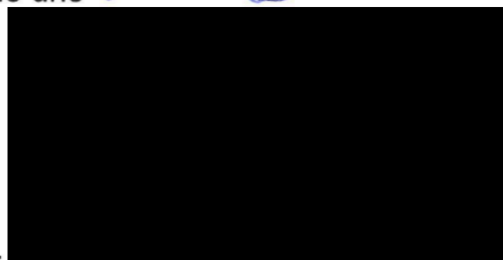
Tato smlouva byla schválena Radou městské části Brno-Medlánky na její schůzi č. 22, konané dne 10. 07. 2023 pod číslem usnesení č. 03/22.

V Brně dne 7. 8. 2023

V Brně dne 7.8.2023



JUDr. Michal Marek  
starosta MČ Brno-Medlánky  
(za kupujícího)



Ing. Ondřej Šoukal  
jednatel společnosti  
(za prodávajícího)



## Příloha č.1 smlouvy

### Kompletní technická specifikace zboží



Pohon vozu je plně elektrický, nabízí tichý provoz bez emisí. Je velmi ekonomický a jednoduchý na obsluhu i údržbu.

Vozidlo tak najde mnoho využití při údržbě měst a obcí.

#### Proč EVUM?

- Nízké náklady
- Vysoký výkon ve skutečném provozu
- Bezpečnost
- Velká flexibilita
- Šetrnost k životnímu prostředí



## Příklady využití

### Komunální údržba

Pohon vozu je plně elektrický, to znamená že nabízí tichý provoz bez emisí. Vozidlo se tak dokonale hodí pro údržbu měst a obcí.



### Zemědělství



Díky dvěma elektromotorům na každé nápravě disponuje vozidlo vynikající trakcí i mimo rovné a zpevněné povrchy. Elektrický pohon disponuje vysokým kroučícím momentem již z nulových otáček, přičemž je ale plynový pedál vozidla vyladěn pro dokonale citlivé dávkování dle aktuální potřeby.

### Průmysl

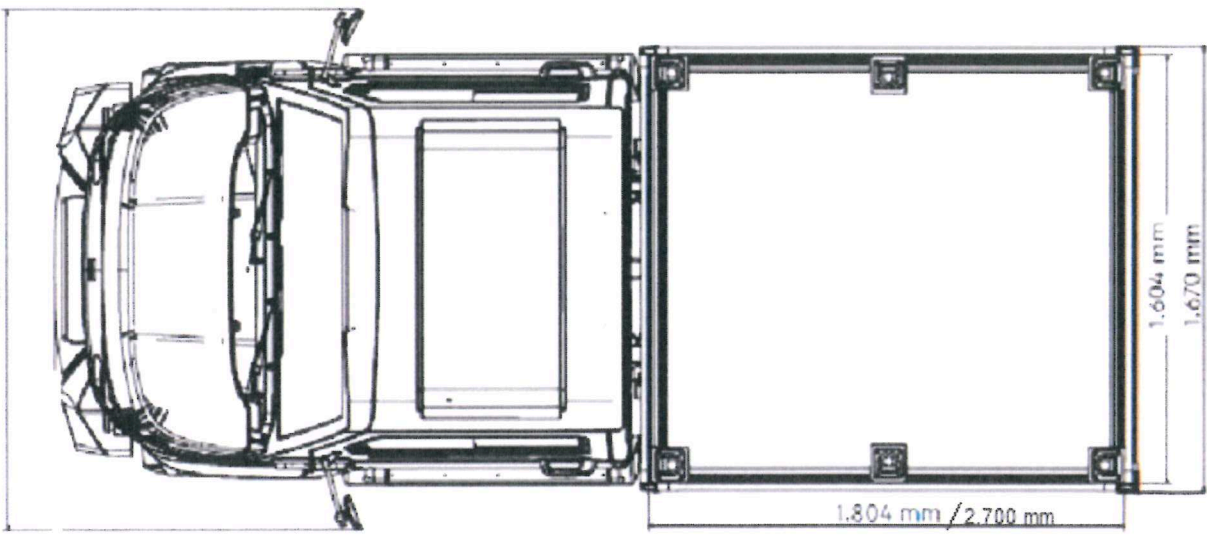
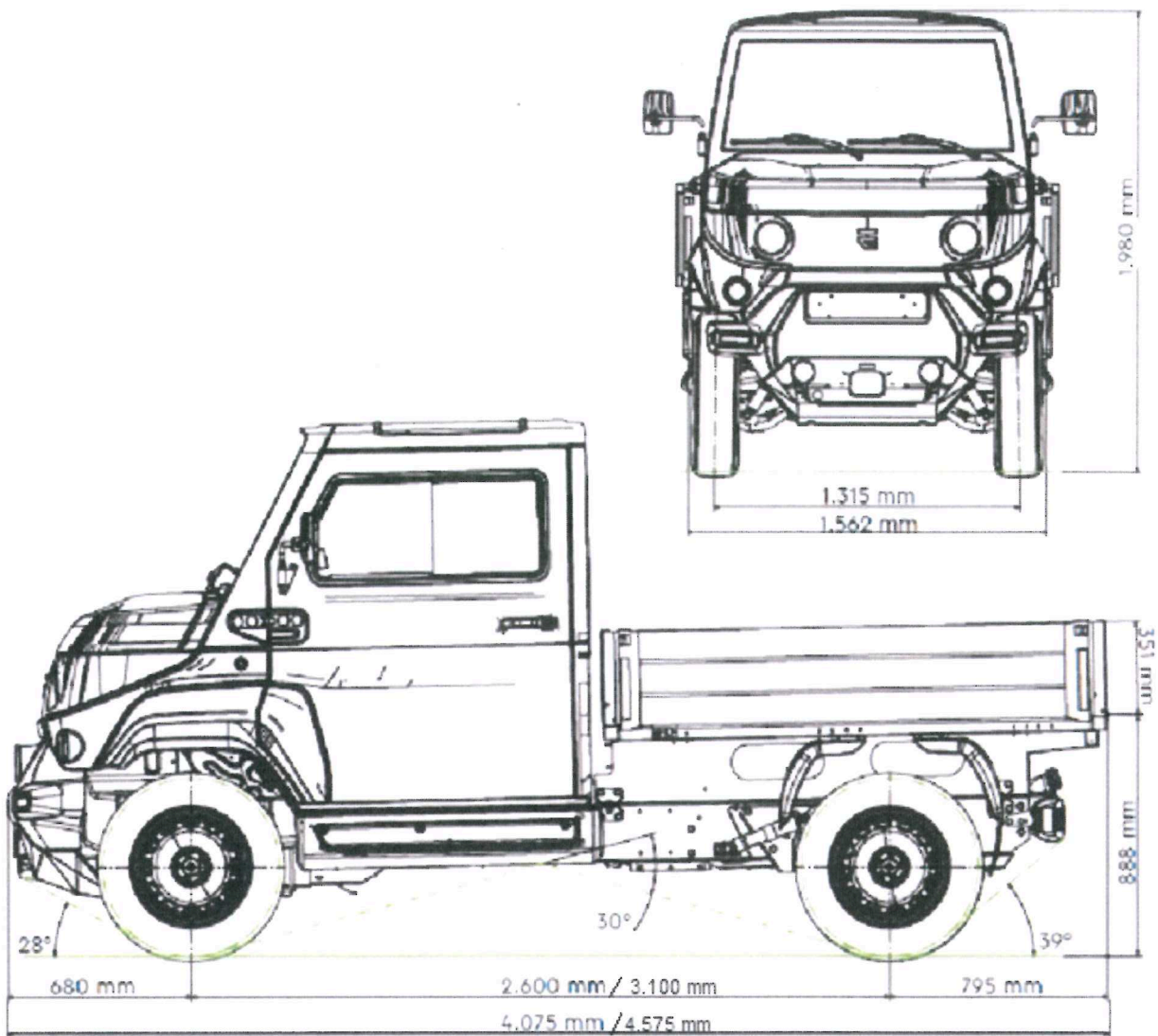


Technické parametry EVUM aCar	
Nosnost	1 000 – 1 100 kg
Maximální rychlost	70 km/h
Dojezd na jedno nabití dle cyklu LOW	100 / 150 / 200 km*
Spotřeba podle cyklu LOW	17,5 – 19,6 kWh/100 km
Pohon	4 x 4
Maximální výkon	26 kW
Typ baterie	Lithium-Ion
Kapacita baterie	16,5 / 23 / 33 kWh
Životnost baterie (záruka 5 let nebo 150 000 km)	Cca 3 000 nabíjecích cyklů
Napětí trakční baterie	48 V
Počet sedadel v kabině	2
Délka – krátký rozvor	4 075 mm
Délka – prodloužený rozvor	4 575 mm
Šířka	1 562 mm
Výška	1 980 mm
Celková hmotnost	2 600 kg
Homologace	N1 nebo S5

*\*dle typu baterie a provozních podmínek*

3 druhy baterií	Dojezd dle cyklu LOW	Reálný dojezd v komunálním provozu	Doba nabíjení na 80 %	Doba nabíjení na 100 %
Baterie 16,5 kWh	100 km	60 km	4 h	6 h
Baterie 23 kWh	150 km	100 km	6 h	9 h
Baterie 33 kWh	200 km	140 km	8 h	12 h





### **Základní výbava:**

- Boční okna posuvná
- Stěrače předního skla s ostřikovači
- Ocelové disky 16“
- Vnější zpětná zrcátka
- LED přední světla
- Plně zinkovaný rám vozidla
- LED mlhová světla vpředu
- LED mlhová světla vzadu a couvací světlo
- Typ 2 nabíjecí kabel
- Volant výškově a podélně nastavitelný
- LCD displej s ukazatelem kapacity baterie, tachometrem, počítadlem ujetých km
- Sedadla s tříbodovými bezpečnostními pásy
- Sedadla podélně stavitelná
- Úložný prostor pod přední kapotou
- Vnitřní úložné prostory ve dveřích
- OBD konektor diagnostiky
- Palubní nabíječka 230 V
- AVAS systém (zvuk pro varování chodců)
- Letní pneumatiky 185/75 R16C
- Dvojitě lichoběžníkové zavěšení přední nápravy
- Zadní pružinová náprava
- Permanentní pohon obou náprav 4x4
- Bezestupňový plynulý pojezd
- 2 elektromotory ASM 48 V, 1 na přední a 1 zadní nápravě
- Max. výkon elektromotorů - trvalý 20 kW
- Maximální výkon elektromotorů – špičkový 28 kW (20 sec.)
- Lithium-Iontová baterie s kapacitou 16.5 kWh
- 2 jízdní režimy – WORK/ECO

### **Výbavový paket SELECT, obsahuje k základní výbavě ještě:**

- Elektricky vyhřívané čelní sklo
- Elektrický systém rekuperace
- LED denní svícení
- Sluneční clony
- Nástupní prahy s madly uvnitř kabiny
- Sada na opravu pneumatik
- Centrální zamykání s dálkovým ovládním
- Lakovaná přístrojová deska
- Zadní okno a vnitřní zpětné zrcátko
- Telematická jednotka
- Senzor vnější teploty
- Vnitřní osvětlení
- 12 V zásuvka
- USB zásuvka
- Držák mobilního telefonu
- digitální příjem rádia, MP3, Bluetooth
- Reproduktory
- Bio Ethanolové nezávislé topení s ventilací
- Externí kolíková zásuvka vzadu 3 kW, 220 V

**D03 - třístranná korba**



**E05 - box na nářadí,**



**E10 - klecová nástavba**



# produktový katalog

## EVUM aCar



Pohon vozu je plně elektrický, nabízí tichý provoz bez emisí. Je velmi ekonomický a jednoduchý na obsluhu i údržbu.

Vozidlo tak najde mnoho využití při údržbě měst a obcí.

### Proč EVUM?

- Nízké náklady
- Vysoký výkon ve skutečném provozu
- Bezpečnost
- Velká flexibilita
- Šetrnost k životnímu prostředí



## Příklady využití

### Komunální údržba



Pohon vozu je plně elektrický, to znamená že nabízí tichý provoz bez emisí. Vozidlo se tak dokonale hodí pro údržbu měst a obcí.

### Zemědělství



Díky dvěma elektromotorům na každé nápravě disponuje vozidlo vynikající trakcí i mimo rovné a zpevněné povrchy. Elektrický pohon disponuje vysokým kroutícím momentem již z nulových otáček, přičemž je ale plynový pedál vozidla vyladěn pro dokonale citlivé dávkování dle aktuální potřeby.

### Průmysl



Vůz aCar je díky své obratnosti a nakládací kapacitě dokonalým doplňkem vysokozdvíhových vozíků pro vnitropodnikovou dopravu a logistiku.



**Nákladní plocha**

Různé nastavby



**Celková užitková hmotnost**

až 1000 kg



**Tažné zatížení**

Až 1 000 kg (brzděné)



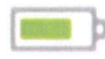
**Pohon**

Všechna kola 20kW



**Maximální rychlost**

70km/h



**Technologie pohonu**

Plně elektrický 48V



**Dojezd**

Až 200 km



**Externí zásuvka\***

připojení 230V



**Topení**

Bio-ethanol



**Vysokonapěťové nabíjení\***

cca 2,5 h (9 kW 80% SoC)



**Interiér**

Prostorná kabina



**Nulové emise**  
**Nulová hlučnost**



**Kategorie vozidla**

N1

\*doplňková výbava

Technické parametry EVUM aCar	
Nosnost	1 000 – 1 100 kg
Maximální rychlost	70 km/h
Dojez na jedno nabití dle cyklu LOW	100 / 150 / 200 km*
Spotřeba podle cyklu LOW	17,5 – 19,6 kWh/100 km
Pohon	4 x 4
Maximální výkon	26 kW
Typ baterie	Lithium-Ion
Kapacita baterie	16,5 / 23 / 33 kWh
Životnost baterie (záruka 5 let nebo 150 000 km)	Cca 3 000 nabíjecích cyklů
Napětí trakční baterie	48 V
Počet sedadel v kabině	2
Délka – krátký rozvor	4 075 mm
Délka – prodloužený rozvor	4 575 mm
Šířka	1 562 mm
Výška	1 980 mm
Celková hmotnost	2 600 kg
Homologace	N1 nebo S5

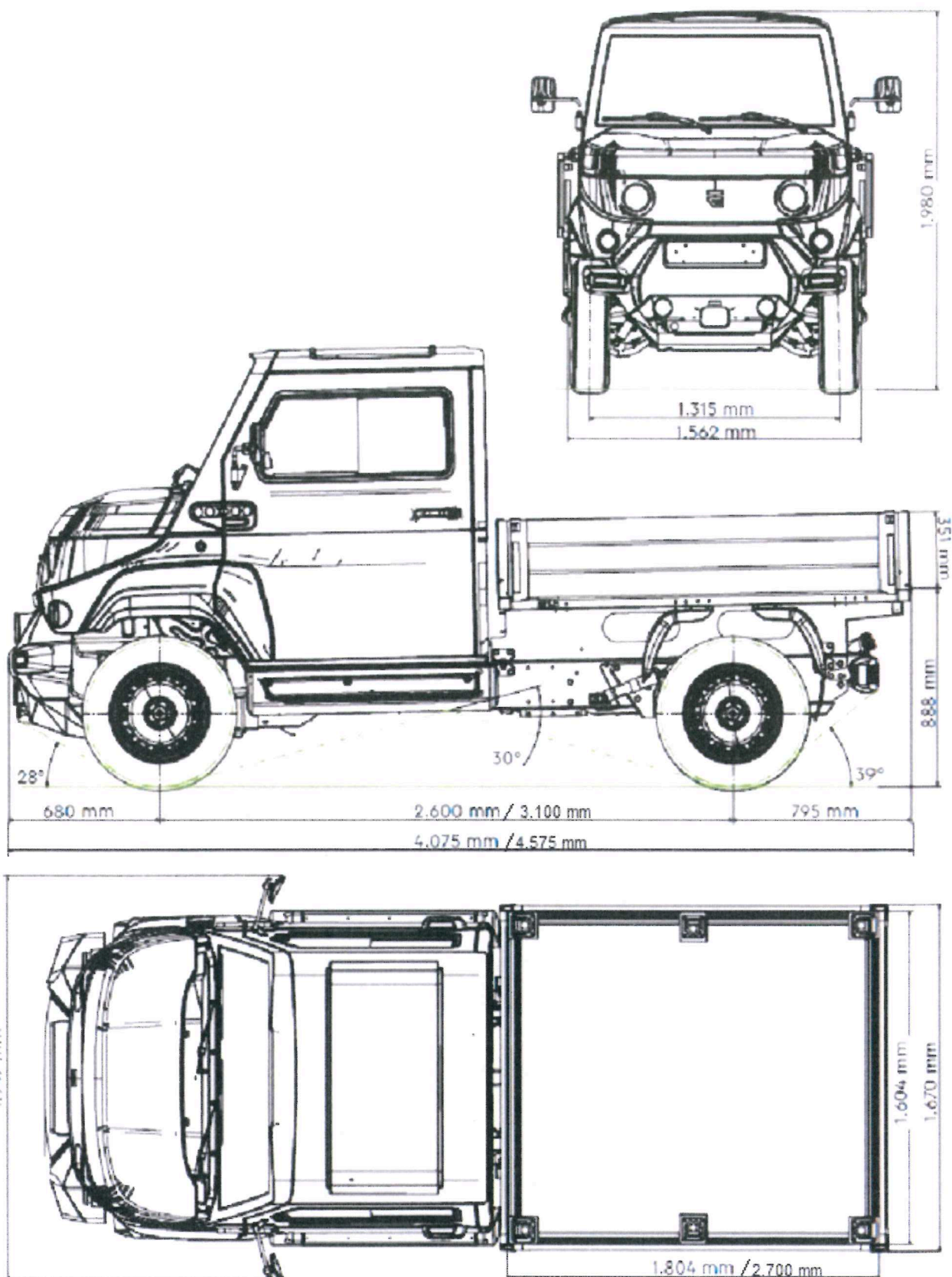
*\*dle typu baterie a provozních podmínek*

3 druhy baterií	Dojezd dle cyklu LOW	Reálný dojezd v komunálním provozu	Doba nabíjení na 80 %	Doba nabíjení na 100 %
Baterie 16,5 kWh	100 km	60 km	4 h	6 h
Baterie 23 kWh	150 km	100 km	6 h	9 h
Baterie 33 kWh	200 km	140 km	8 h	12 h



**Zadní zásuvka pro použití elektrického náradí – až 3 kW!**

**Rozměry:**



**Základní výbava:**





- Boční okna posuvná
- Stěrače předního skla s ostřikovači
- Ocelové disky 16"
- Vnější zpětná zrcátka
- LED přední světla
- Plně zinkovaný rám vozidla
- LED mlhová světla vpředu
- LED mlhová světla vzadu a couvací světlo
- Typ 2 nabíjecí kabel
- Volant výškově a podélně nastavitelný
- LCD displej s ukazatelem kapacity baterie, tachometrem, počítadlem ujetých km
- Sedadla s třibodovými bezpečnostními pásy
- Sedadla podélně stavitelná
- Úložný prostor pod přední kapotou
- Vnitřní úložné prostory ve dveřích
- OBD konektor diagnostiky
- Palubní nabíječka 230 V
- AVAS systém (zvuk pro varování chodců)
- Letní pneumatiky 185/75 R16C
- Dvojitě lichoběžníkové zavěšení přední nápravy
- Zadní pružinová náprava
- Permanentní pohon obou náprav 4x4
- Bezestupňový plynulý pojezd
- 2 elektromotory ASM 48 V, 1 na přední a 1 zadní nápravě
- Max. výkon elektromotorů - trvalý 20 kW
- Maximální výkon elektromotorů – špičkový 28 kW (20 sec.)
- Lithium-Iontová baterie s kapacitou 16.5 kWh
- 2 jízdní režimy – WORK/ECO

## Výbavový paket SELECT, obsahuje k základní výbavě ještě:

- Elektricky vyhřívané čelní sklo
- Elektrický systém rekuperace
- LED denní svícení
- Sluneční clony
- Nástupní prahy s madly uvnitř kabiny
- Sada na opravu pneumatik
- Centrální zamykání s dálkovým ovládním
- Lakovaná přístrojová deska
- Zadní okno a vnitřní zpětné zrcátko
- Telematická jednotka
- Senzor vnější teploty
- Vnitřní osvětlení
- 12 V zásuvka
- USB zásuvka
- Držák mobilního telefonu
- digitální příjem rádia, MP3, Bluetooth
- Reproduktory
- Bio Ethanolové nezávislé topení s ventilací
- Externí kolíková zásuvka vzadu 3 kW, 220 V

## Výbava na přání

**D02 – skříňová nástavba**



**D01 – pevná korba**



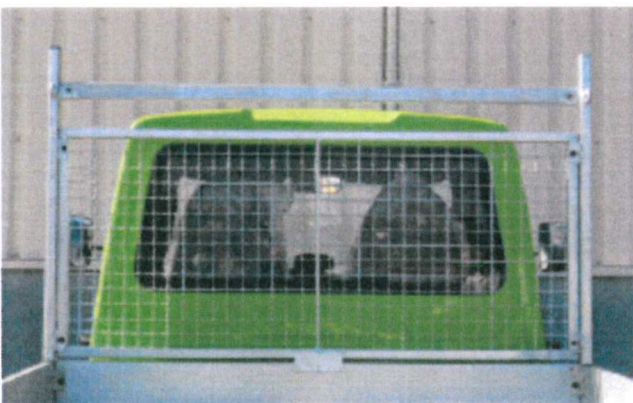
**D03 – třístranná korba**



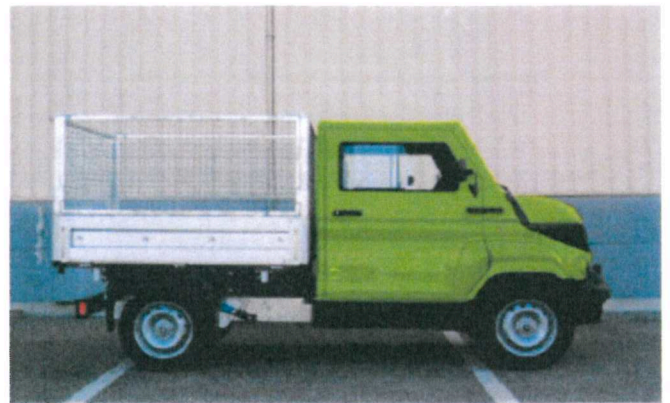
**E11 – plachtová nástavba**



**E09 – ochranný kryt**



**E10 – klecová nástavba**



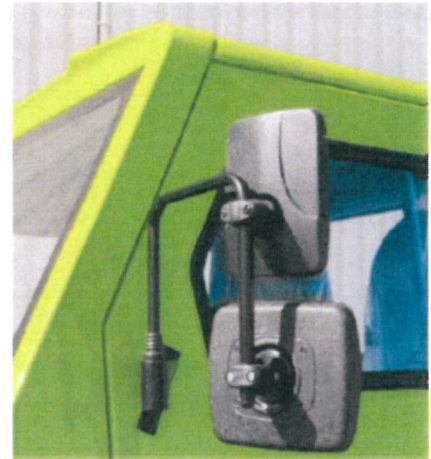
**E21 – svozová nástavba**



**E20 - vnitřní paket pro ukládání věcí**



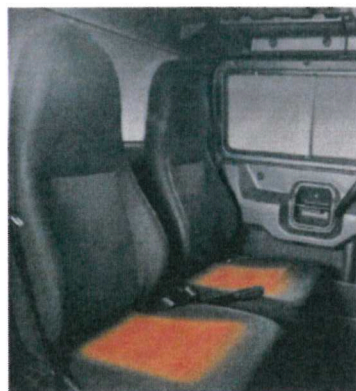
**E14 - zakřivená zpětná zrcátka**



**E05 – box na nářadí, 30l**



**E01 – vyhřívaná sedadla**



**E15 – rychlonabíječ - Wallbox**

