



7-0000333059

# eg.d SMLOUVA o zřízení věcného břemene - služebnosti

č.: CB-014330054092/001

Číslo SM: 2023001716 – (114-4/167/23/VB)

## statutární město České Budějovice

sídlo: nám. Přemysla Otakara II. č.p. 1/1, 370 92 České Budějovice  
IČO: 002 44 732  
DIČ: CZ00244732  
zastoupené: **Evou Vachovou**, pověřenou řízením majetkového odboru Magistrátu města České Budějovice, na základě plné moci čj. KP-PO/433/2023/EPM/102 ze dne 26.06.2023  
Bankovní spojení: Česká spořitelna, a.s.  
Číslo účtu: 4209282/0800  
vlastnický podíl: 1/1

(dále jen „Povinný“)

na straně jedné

a

## EG.D, a.s.

se sídlem: Lidická 1873/36, Černá Pole, 602 00 Brno  
IČO: 280 85 400  
DIČ: CZ28085400  
zapsána: v OR vedeném Krajským soudem v Brně, spisová značka B 8477  
zastoupená: [redacted] Manažer věcných břemen, na základě Pověření ze dne 18.1.2021  
bankovní spojení: [redacted]  
číslo účtu: [redacted]

(dále jen „Oprávněná“)

na straně druhé

(Povinný a Oprávněná společně rovněž jako „Smluvní strany“)

uzavřely tuto:

## smlouvu o zřízení věcného břemene - služebnosti č.: CB-014330054092/001 (dále jen „Smlouva“)

k provedení (v souladu s) ustanovení § 25 odst. 4 zákona č. 458/2000 Sb., energetický zákon, v platném znění, a § 1257 a násl. zákona č. 89/2012 Sb., občanský zákoník

### Kontakty:

- ve věcech technických:  
- na zhotovitele smlouvy:

Marie Svobodová – [redacted]  
Ing. Radka Finková – [redacted]

CB-014330054092/1030052707/001-DVK

1/5

## ČLÁNEK I. - ÚVODNÍ UJEDNÁNÍ

- 1.1. Oprávněná je provozovatelem distribuční soustavy (dále jen „PDS“) na území vymezeném licenci. Distribuční soustava je provozována ve veřejném zájmu. PDS má povinnost zajišťovat spolehlivé provozování, obnovu a rozvoj distribuční soustavy na území vymezeném licenci, přičemž zřízení tohoto věcného břemene-služebnosti (dále jen „**věcné břemeno**“) je ze strany Oprávněné jedním ze zákonem daných předpokladů pro plnění této povinnosti.
- 1.2. Povinný prohlašuje, že mimo jiné je jediným a výlučným vlastníkem pozemku parc.č. **1109/2, 1112/3, 1118/60, 1121** v katastrálním území České Budějovice 4, obec České Budějovice, okres České Budějovice (dále jen „Pozemek“).
- 1.3. Pozemek je zapsán v katastru nemovitostí u Katastrálního úřadu pro Jihočeský kraj, Katastrální pracoviště České Budějovice na LV č. **1** pro katastrální území České Budějovice 4.
- 1.4. Pozemek se nachází na území vymezeném licenci, v němž Oprávněná provozuje distribuční soustavu. Oprávněná má povinnost zřídit věcné břemeno umožňující zřídit a provozovat ve smyslu § 25 odst. 3 písm. e) energetického zákona na Pozemku zařízení distribuční soustavy.
- 1.5. Distribuční soustava je liniovou stavbou ve smyslu § 509 zákona č. 89/2012 Sb., občanský zákoník a nejedná se tak o součást pozemku.

## ČLÁNEK II. - PŘEDMĚT SMLOUVY

- 2.1. Předmětem Smlouvy je zřízení a vymezení věcného břemene podle § 25 odst. 4 energetického zákona osobní služebnosti energetického vedení dle tohoto zákona (dále též jen „**věcné břemeno**“). Obsah věcného břemene je specifikován v článku III. této smlouvy na Pozemku ve prospěch Oprávněné v rozsahu uvedeném v této Smlouvě a vyplývajícím z přísl. ustanovení energetického zákona.

## ČLÁNEK III. - SPECIFIKACE VĚCNÉHO BŘEMENE

- 3.1. Smluvní strany se dohodly, že Povinný, jako vlastník Pozemku, zřizuje k Pozemku ve prospěch Oprávněné právo odpovídající věcnému břemenu podle § 25 odst. 4 energetického zákona, když jeho obsah a rozsah jeho výkonu je blíže uveden kromě příslušných ustanovení energetického zákona v tomto článku.
- 3.2. Smluvní strany berou na vědomí, že se změnou vlastníka Pozemku přechází i práva a povinnosti vyplývající z věcného břemene na nabyvatele Pozemku.
- 3.3. Oprávněná je vlastníkem a provozovatelem distribuční soustavy – stavby realizované pod názvem „**ČB, U Sirkárny K/1118/37 – kabel NN**“ (dále jen „distribuční soustava“). Smluvní strany se za účelem umístění distribuční soustavy – **kabelové vedení NN, kabelový pilíř** na Pozemku a za účelem jejího provozování dohodly na zřízení věcného břemene, jehož obsahem je právo Oprávněné zřídit, provozovat, opravovat a udržovat distribuční soustavu na Pozemku. Věcné břemeno zahrnuje též právo Oprávněné zřídit, mít a udržovat na Pozemku potřebné obslužné zařízení, jakož i právo provádět na distribuční soustavě úpravy za účelem její obnovy, výměny, modernizace nebo zlepšení její výkonnosti, včetně jejího odstranění.
- 3.4. Rozsah věcného břemene podle této Smlouvy vymezuje:

Geometrický plán č.: 3670-556/2023 zhotovený firmou GK Dvořáček, který ověřil(a) Ing. Zdeněk Tejnor dne 24.4.2023 pod č.: 155/2023 a za Katastrální úřad pro Jihočeský kraj, Katastrální pracoviště České Budějovice potvrdil(a) Ing. Drahomíra Vondrášková dne 5.5.2023 pod č.: PGP-1060/2023-301

Citovaný geometrický plán je přílohou a nedílnou součástí této Smlouvy.

---

### Kontakty:

- ve věcech technických:  
- na zhotovitele smlouvy:

Marie Svobodová –  
Ing. Radka Finková –

CB-014330054092/1030052707/001-DVK

- 3.5. Povinný z věcného břemene bere na vědomí, že distribuční soustava je chráněna ochrannými pásmy dle energetického zákona. Ochranné pásmo slouží k zajištění spolehlivého provozu distribuční soustavy a k ochraně života, zdraví a majetku osob.
- 3.6. Povinný z věcného břemene je povinen strpět výkon práva Oprávněné vyplývající z této Smlouvy a energetického zákona a zdržet se veškeré činnosti, co vede k ohrožení součásti distribuční soustavy a omezení výkonu tohoto práva Oprávněné.
- 3.7. Věcné břemeno zřízené touto Smlouvou se sjednává jako časově neomezené a zaniká dohodou a v případech stanovených zákonem.

#### ČLÁNEK IV. - DALŠÍ PRÁVA

- 4.1 Oprávněná z věcného břemene má ve vztahu k Pozemku dále oprávnění, která jí, jako PDS, vznikem věcného břemene dle této Smlouvy přísluší ze zákona, a to z ustanovení § 25 odst. 3 písm. f) a g) energetického zákona, především pak:
  - vstupovat a vjíždět na Pozemek v souvislosti s realizací práv vyplývajících jí z věcného břemene podle odst. 3.4. článku III. této smlouvy.
  - odstraňovat a oklešťovat na Pozemku stromoví a jiné porosty, provádět likvidaci odstraněného a okleštěného stromoví a jiných porostů ohrožujících bezpečné a spolehlivé provozování Součásti distribuční soustavy v případech, kdy tak po předchozím upozornění a stanovení rozsahu neučinil sám Povinný.
- 4.2 Oprávněná je povinna při výkonu oprávnění popsaných shora postupovat coby PDS striktně ve smyslu § 25 odst. 8 energetického zákona, tj. co nejvíce šetřit práva Povinného a vstup na Pozemek mu bezprostředně oznámit. Po skončení prací je povinna uvést Pozemek do předchozího stavu, a není-li to možné s ohledem na povahu provedených prací, do stavu odpovídajícího předchozímu účelu nebo užívání Pozemku a bezprostředně oznámit tuto skutečnost Povinnému. Po provedení odstranění nebo okleštění stromoví je povinna na svůj náklad provést likvidaci vzniklého klestu a zbytků po těžbě.
- 4.3 Oprávněná z věcného břemene oznámí vstup na Pozemek Povinného v souladu se zákonem. Bude – li to možné, tak písemným oznámením na adresu Povinného z věcného břemene uvedenou v této Smlouvě popř. povinným z věcného břemene určeného uživatele.

Povinnost strpět právo Oprávněné z věcného břemene dle této Smlouvy přechází s převodem vlastnictví Pozemku na nového nabyvatele.

#### ČLÁNEK V. - CENA A PLATEBNÍ PODMÍNKY

- 5.1 Věcné břemeno podle této Smlouvy se zřizuje úplatně.
- 5.2 Smluvní strany se dohodly, že věcné břemeno uvedené v čl. III. se zřizuje úplatně, a to za jednorázovou úplatu v celkové výši 50.000 Kč bez DPH (slovy: padesát tisíc korun českých).
- 5.3 S ohledem na skutečnost, že Povinný z věcného břemene je plátcem DPH, bude se k uvedené ceně účtovat DPH ve výši 21%. Celková cena včetně DPH činí 60.500 Kč (slovy: šedesát tisíc pět set korun českých).
- 5.4 Jednorázová úplata bude Povinnému uhrazena na základě daňového dokladu – faktury s termínem splatnosti min. 21 dnů od doručení vystavené Povinným po obdržení oznámení o povolení vkladu věcného břemene dle této Smlouvy o zřízení věcného břemene (doručení změnového listu vlastnictví). Dnem uskutečnění

**Kontakty:**

- ve věcech technických:  
- na zhotovitele smlouvy:

Marie Svobodová –  
Ing. Radka Finková –

CB-014330054092/1030052707/001-DVK

zdanitelného plnění je den zápisu vkladu práva odpovídajícího věcnému břemenu do katastru nemovitostí.

5.5 Daňový doklad – faktura musí být vystavena na fakturační společnost: **EG.D, a.s.**

**Povinná poznámka – uvedení čísla Smlouvy na daňovém dokladu (faktuře):**

Úhrada věcného břemene dle Smlouvy EG.D číslo **CB-014330054092/001**

Daňový doklad - faktura bude zaslána na adresu: **EGD electronic invoice, P.O.Box 13, Praha 225 13.**

## **ČLÁNEK VI. - VKLAD VĚCNÉHO BŘEMENE DO VEŘEJNÉHO SEZNAMU**

- 6.1 Oprávněná a Povinný se dohodli, že návrh na zahájení řízení o zápisu práva odpovídajícího věcnému břemenu zřizovanému touto Smlouvou k Pozemku do katastru nemovitostí bude podán příslušnému katastrálnímu úřadu Oprávněnou. Správní poplatek za návrh na zahájení řízení o povolení vkladu práva do katastru nemovitostí uhradí Oprávněná.
- 6.2 Věcné břemeno podle této Smlouvy vzniká v souladu s ustanovením občanského zákoníku zápisem do veřejného seznamu (katastr nemovitostí). Právní účinky zápisu nastávají k okamžiku, kdy návrh na zápis došel příslušnému katastrálnímu úřadu.

## **ČLÁNEK VII. - DOLOŽKA DLE ZÁKONA O OBCÍCH**

- 7.1 Povinný z věcného břemene prohlašuje, že tato Smlouva je uzavřena v souladu s ustanovením §41 odst. 2 zákona č. 128/2000Sb., o obcích v platném znění.
- 7.2 Tato smlouva je uzavřena na základě smlouvy o budoucí smlouvě o zřízení věcného břemene, která byla uzavřena mezi smluvními stranami dne 15.11.2019 v souladu s usnesením Rady města České Budějovice č. 1383/2019 ze dne 21.10.2019.

## **ČLÁNEK VIII. - OSTATNÍ UJEDNÁNÍ**

- 8.1 Smlouva je sepsána ve 4 stejnopisech, z nichž jeden obdrží Oprávněná, dva Povinný a jeden stejnopis bude Oprávněnou použit pro účely příslušného řízení o zápisu věcného břemene do katastru nemovitostí.
- 8.2 Smluvní strany se zavazují, že pokud příslušný katastrální úřad vyzve účastníky k odstranění případných nedostatků návrhu na zahájení řízení o povolení vkladu, případně listiny, na základě které má být právo zapsáno, vyvinou potřebnou součinnost k jejich odstranění ve stanovené lhůtě.
- 8.3 V případě, že příslušný katastrální úřad v řízení o povolení vkladu řízení zastaví či zamítne, Smluvní strany se zavazují poté uzavřít ve lhůtě do 30ti kalendářních dní ode dne doručení rozhodnutí katastrálního úřadu o zastavení či zamítnutí vkladu oběma Smluvním stranám novou smlouvu o zřízení věcného břemene s totožným obsahem za stejných cenových podmínek, ve které budou odstraněny všechny nedostatky, které bránily povolení vkladu práva dle této Smlouvy, bude-li to možné.
- 8.4 Oprávněná je povinna (prostřednictvím mandátáře) doručit originál návrhu na zahájení řízení o povolení vkladu práva do KN s vyznačením data přijetí (podání) na KP KÚ (nebo jiného dokladu o doručení – doručenký) do 5ti pracovních dnů na adresu Povinného ode dne podání na katastrálním úřadě. Smluvní strany si mohou smluvně dohodnout i jiný (alternativní) způsob doručení návrhu na zahájení řízení, například faxem, mailem apod.

---

### **Kontakty:**

- ve věcech technických:  
- na zhotovitele smlouvy:

Marie Svobodová –  
Ing. Radka Finková –

CB-014330054092/1030052707/001-DVK

## ČLÁNEK IX. – OCHRANA OSOBNÍCH ÚDAJŮ:

- 9.1 V tomto článku jsou uvedeny základní informace o zpracování osobních údajů zástupců Povinné Oprávněnou. Podrobné informace jsou dostupné na [www.egd.cz](http://www.egd.cz) v sekci Ochrana osobních údajů.
- 9.2 Oprávněná bude zpracovávat osobní údaje zástupce Povinné na základě svého oprávněného zájmu pro účely přípravy, uzavření a plnění této Smlouvy, vnitřní evidence a kontroly, ochrany právních nároků a provozních potřeb. Proti takovému zpracování má zástupce Povinné právo podat námitku.
- 9.3 Podpisem této Smlouvy zástupce Povinné potvrzuje, že se seznámil s informacemi uvedenými v tomto článku a dalšími informacemi o zpracování osobních údajů dostupnými na [www.egd.cz](http://www.egd.cz) v sekci Ochrana osobních údajů, a to včetně práv, které Povinné a jejím zástupců náleží.

## ČLÁNEK X. - ZÁVĚREČNÁ UJEDNÁNÍ

- 10.1 Smluvní strany prohlašují, že si Smlouvu před jejím podpisem přečetly, že byla uzavřena po vzájemné dohodě, podle jejich pravé a svobodné vůle, dobrovolně, určitě, vážně a srozumitelně, nikoliv v tísní, pod nátlakem ani za nápadně nevýhodných podmínek, což stvrzují svými podpisy. Smluvní strany prohlašují, že Smlouva představuje úplnou dohodu o veškerých jejích náležitostech a neexistují náležitosti, které by Smluvní strany neujednaly.
- 10.2 Smluvní strany po dohodě souhlasí, že tato Smlouva může být bez omezení zveřejněna na oficiálních webových stránkách statutárního města České Budějovice ([www.c-budejovice.cz](http://www.c-budejovice.cz)), s výjimkou osobních a citlivých údajů fyzických osob uvedených v této Smlouvě.
- 10.3 Smlouva nabývá platnosti okamžikem jejího uzavření. Pro případ, že tato Smlouva není uzavírána za přítomnosti obou Smluvních stran, platí, že Smlouva nebude uzavřena, pokud ji Povinný či Oprávněná podepíše s jakoukoliv změnou či odchylkou, byť nepodstatnou, nebo dodatkem, ledaže druhá Smluvní strana takovou změnu či odchylku nebo dodatek následně schválí.
- 10.4 Smlouva může být měněna nebo doplňována pouze formou vzestupně číslovaných písemných dodatků podepsaných oběma Smluvními stranami.
- 10.5 Smlouva a právní vztahy z ní vyplývající se řídí právním řádem České republiky.
- 10.6 Na právní vztahy vyplývající nebo související s touto Smlouvou a v ní nebo v energetickém zákoně výslovně neupravené se přiměřeně uplatní ustanovení občanského zákoníku.

Povinný:

V Českých Budějovicích dne 21-08-2023



statutární město České Budějovice  
Eva Vachová  
pověřená řízením majetkového odboru  
Magistrátu města České Budějovice



Oprávněná:

V Českých Budějovicích dne

04. 08. 2023



EG.D, a.s.

Manažer věcných břemen, na základě pověření ze dne 18.1.2021

EG.D, a.s.

Lidická 1873/36, Černá Pole, 602 00 Brno

063

Kontakty:

- ve věcech technických:  
- na zhotovitele smlouvy:

Marie Svobodová --  
Ing. Radka Finková --



CB-014330054092/1030052707/001-DVK

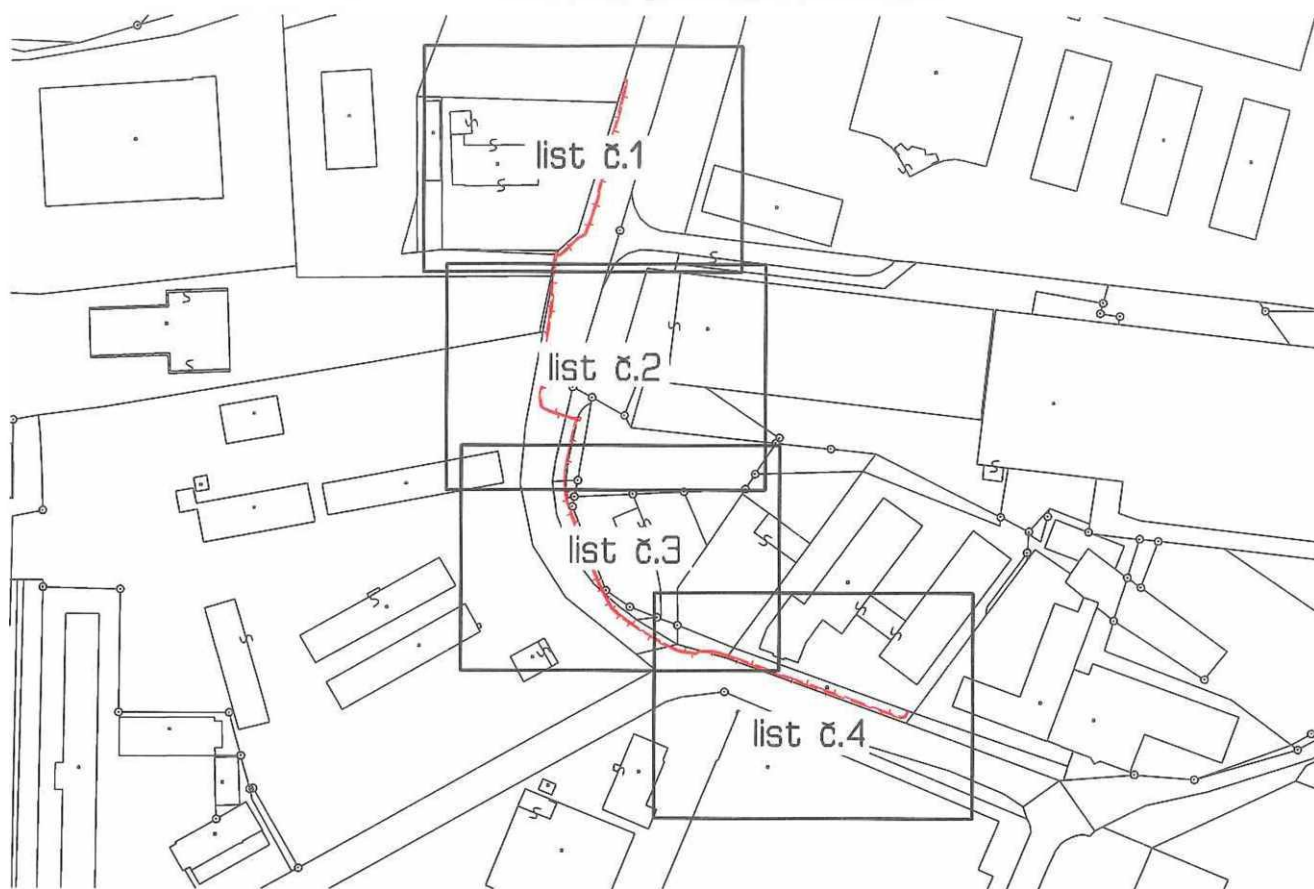
VÝKAZ DOSAVADNÍHO A NOVÉHO STAVU ÚDAJŮ KATASTRU NEMOVITOSTÍ

Dosavadní stav			Nový stav											
Číslo listu	Výměra parcely		Druh pozemku Způsob využití	Označení pozemku parc. číslem	Výměra parcely		Druh pozemku Způsob využití	Typ stavby Způsob využití	Způsob určení výměr	Porovnání se stavem evidence právních vztahů				
	ha	m <sup>2</sup>			ha	m <sup>2</sup>				Díl přechází z pozemku označeného v katastru nemovitostí	dřívější poz. evidenci	Číslo listu vlastnictví	Výměra dílu	
		ha	m <sup>2</sup>			ha	m <sup>2</sup>			ha	m <sup>2</sup>			
707/1										707/1				
103/11										1103/11	828			
1109/2										1109/2	1			
1112/3										1112/3	1			
1113/6										1113/6	1489			
1118/60										1118/60	1			
1118/76										1118/76	2173			
1121										1121	1			

Druh věcného břemene: zřízení a provozování distribuční soustavy.

Oprávněný: dle smlouvy.

klad listů grafického znázornění



<b>GEOMETRICKÝ PLÁN pro</b> vymezení rozsahu věcného břemene k části pozemku	Geometrický plán ověřil úředně oprávněný zeměměřický inženýr:		Stejnopis ověřil úředně oprávněný zeměměřický inženýr:		
	Jméno, příjmení:	Ing. Zdeněk Tejnor		Jméno, příjmení:	Ing. Pavel Dvořáček
	Číslo položky seznamu úředně oprávněných zeměměřických inženýrů:	2194/2003		Číslo položky seznamu úředně oprávněných zeměměřických inženýrů:	64/95
	Dne: 24. dubna 2023	Číslo: 155/2023	Dne: 9.5.2023	Číslo: 1061/2023	
Náležitostmi a přesností odpovídá právním předpisům.	Katastrální úřad souhlasí s očištěním parcel.		Tento stejnopis odpovídá geometrickému plánu v elektronické podobě uloženému v dokumentaci katastrálního úřadu.		
Vyhovitel: <b>GK</b> GEODETICKÁ KANCELÁŘ www.GKDVORACEK.cz Chýnovská 1917/9, Tábor <b>DVOŘÁČEK</b>	Ing. Drahomíra Vondrášková KÚ pro Jihočeský kraj KP České Budějovice PGP-1060/2023-301 2023.05.05 11:41:30 +02'00'		Ověření stejnopisu geometrického plánu v listinné podobě. 		
Číslo plánu: 3670-556/2023 Okres: České Budějovice Obec: České Budějovice Kat. území: České Budějovice 4 Mapový list: DKM	Dosavadním vlastníkem pozemku byla poskytnuta možnost seznámit se v terénu s průběhem navrhovaných nových hranic, které byly označeny předepsaným způsobem:				

## Seznam souřadnic (S-JTSK)

bodů	Souřadnice pro zápis do KN		Kód kv.	Poznámka
	Y	X		
322-31	754099.76	1165282.20	3	
1856-1	754100.45	1165289.06	3	
2964-12	754063.19	1165405.85	6	
3207-5	754092.76	1165335.19	3	
3207-6	754095.27	1165346.81	3	
3207-7	754095.61	1165348.99	3	
3207-8	754096.16	1165353.77	3	
3423-1	754096.18	1165356.01	3	
59	754077.65	1165227.39	3	hranice břemene
60	754078.14	1165227.10	4	hranice břemene
61	754077.99	1165226.61	4	hranice břemene
62	754077.13	1165227.13	3	hranice břemene
63	754077.69	1165227.84	3	hranice břemene
64	754077.19	1165227.92	3	hranice břemene
65	754079.44	1165235.58	3	hranice břemene
66	754078.96	1165235.70	3	hranice břemene
67	754082.30	1165246.59	3	hranice břemene
68	754081.82	1165246.71	3	hranice břemene
69	754085.27	1165258.85	3	hranice břemene
70	754084.79	1165258.97	3	hranice břemene
71	754086.25	1165262.22	3	hranice břemene
72	754085.75	1165262.28	3	hranice břemene
73	754086.19	1165263.30	3	hranice břemene
74	754085.69	1165263.36	3	hranice břemene
75	754088.27	1165269.96	3	hranice břemene
76	754087.79	1165270.12	3	hranice břemene
77	754090.35	1165275.74	3	hranice břemene
78	754089.95	1165276.10	3	hranice břemene
79	754092.17	1165276.68	3	hranice břemene
80	754091.91	1165277.10	3	hranice břemene
81	754092.97	1165277.25	3	hranice břemene
82	754092.65	1165277.63	3	hranice břemene
83	754098.15	1165282.17	3	hranice břemene
84	754097.89	1165282.61	3	hranice břemene
85	754098.77	1165282.36	3	hranice břemene
86	754098.97	1165282.94	3	hranice břemene
87	754099.15	1165281.86	6	hranice břemene
88	754099.27	1165282.53	6	hranice břemene
89	754101.22	1165294.57	3	hranice břemene
90	754100.79	1165290.95	3	hranice břemene
91	754100.70	1165294.47	3	hranice břemene
92	754100.68	1165295.54	3	hranice břemene
93	754100.16	1165295.44	3	hranice břemene
94	754101.77	1165303.59	3	hranice břemene
95	754101.27	1165303.67	3	hranice břemene
96	754104.01	1165315.84	3	hranice břemene
97	754103.49	1165316.70	3	hranice břemene
98	754102.88	1165318.32	3	hranice břemene
99	754102.34	1165318.20	3	hranice břemene
100	754104.72	1165327.69	3	hranice břemene
101	754104.20	1165327.67	3	hranice břemene
102	754103.99	1165330.67	3	hranice břemene
103	754103.55	1165330.37	3	hranice břemene
104	754102.64	1165331.56	3	hranice břemene
105	754102.40	1165331.12	3	hranice břemene
106	754101.65	1165331.95	3	hranice břemene
107	754101.49	1165331.47	3	hranice břemene
108	754094.42	1165334.27	3	hranice břemene
109	754094.32	1165333.77	3	hranice břemene
110	754092.78	1165334.41	3	hranice břemene
111	754091.85	1165333.99	3	hranice břemene
112	754092.09	1165334.71	3	hranice břemene
113	754093.62	1165336.93	3	hranice břemene
114	754095.33	1165344.32	3	hranice břemene
115	754096.52	1165351.13	3	hranice břemene
116	754096.64	1165356.81	3	hranice břemene
117	754096.14	1165356.77	3	hranice břemene
118	754095.72	1165361.14	3	hranice břemene
119	754095.24	1165361.00	3	hranice břemene

## Seznam souřadnic (S-JTSK)

Číslo bodů	Souřadnice pro zápis do KN		Kód kv.	Poznámka
	Y	X		
120	754092.44	1165370.43	3	hranice břemene
121	754091.98	1165370.25	3	hranice břemene
122	754090.78	1165374.85	3	hranice břemene
123	754090.32	1165374.67	3	hranice břemene
124	754088.60	1165380.23	3	hranice břemene
125	754088.16	1165379.99	3	hranice břemene
126	754087.69	1165381.50	3	hranice břemene
127	754087.39	1165381.06	3	hranice břemene
128	754086.31	1165385.18	3	hranice břemene
129	754087.16	1165381.51	3	hranice břemene
130	754085.85	1165384.98	3	hranice břemene
131	754084.33	1165389.39	3	hranice břemene
132	754083.73	1165389.44	3	hranice břemene
133	754081.68	1165394.15	3	hranice břemene
134	754081.28	1165393.83	3	hranice břemene
135	754078.77	1165396.83	3	hranice břemene
136	754078.45	1165396.43	3	hranice břemene
137	754072.30	1165401.32	3	hranice břemene
138	754072.02	1165400.90	3	hranice břemene
139	754065.25	1165405.50	3	hranice břemene
140	754065.03	1165405.06	3	hranice břemene
141	754063.98	1165406.04	6	hranice břemene
142	754060.86	1165407.52	3	hranice břemene
143	754060.70	1165407.06	3	hranice břemene
144	754059.18	1165408.08	3	hranice břemene
145	754059.08	1165407.58	3	hranice břemene
146	754054.78	1165408.59	3	hranice břemene
147	754054.86	1165408.07	3	hranice břemene
148	754054.22	1165408.34	3	hranice břemene
149	754054.56	1165407.94	3	hranice břemene
150	754053.98	1165407.96	3	hranice břemene
151	754054.30	1165407.54	3	hranice břemene
152	754053.72	1165407.89	3	hranice břemene
153	754053.78	1165407.39	3	hranice břemene
154	754049.14	1165407.97	3	hranice břemene
155	754049.08	1165407.47	3	hranice břemene
156	754046.13	1165408.76	3	hranice břemene
157	754045.99	1165408.28	3	hranice břemene
158	754016.58	1165419.32	3	hranice břemene
159	754016.42	1165418.84	3	hranice břemene
160	753990.55	1165428.53	3	hranice břemene
161	753990.45	1165428.03	3	hranice břemene
162	753988.87	1165428.69	3	hranice břemene
163	753989.05	1165428.17	3	hranice břemene
164	753988.16	1165428.01	3	hranice břemene
165	753988.56	1165427.71	3	hranice břemene
166	753987.31	1165426.32	4	hranice břemene
167	753987.78	1165426.15	4	hranice břemene
168	754086.66	1165381.26	3	hranice břemene
169	754086.83	1165380.79	3	hranice břemene
170	754086.92	1165380.56	3	hranice břemene
171	754086.57	1165380.43	3	hranice břemene
172	754086.20	1165381.36	3	hranice břemene
173	754086.57	1165381.50	3	hranice břemene
174	754091.77	1165333.75	3	hranice břemene
175	754091.30	1165333.91	3	hranice břemene
176	754091.62	1165334.87	3	hranice břemene
177	754099.79	1165281.56	3	hranice břemene
178	754099.10	1165281.58	6	hranice břemene
179	754100.57	1165289.06	3	hranice břemene
180	754096.24	1165333.68	3	hranice břemene
181	754096.13	1165333.19	3	hranice břemene
182	754092.36	1165333.94	3	hranice břemene
183	754096.58	1165353.79	3	hranice břemene
184	754084.73	1165388.54	3	hranice břemene
185	754053.14	1165407.40	3	hranice břemene
186	754051.24	1165407.93	3	hranice břemene
187	754044.90	1165409.20	4	hranice břemene
188	754044.61	1165408.77	4	hranice břemene

list č.1

det. "A"

375/2

61  
60  
62  
63  
64

65  
66

67  
68

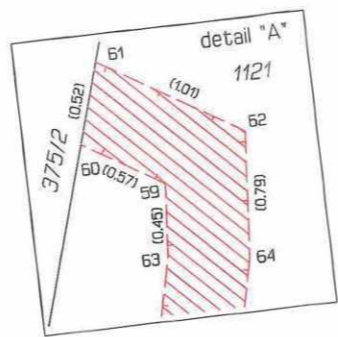
69  
70

71  
72  
73  
74

75  
76

79  
80  
81  
82

83  
84  
85



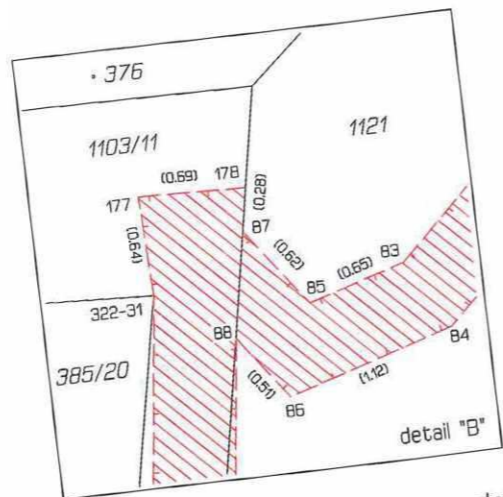
376

1121  
U Sirkarny

1118/2

1120/13

1120/2



det. "B"

1103/11

385/20

83  
84  
85

1118/33

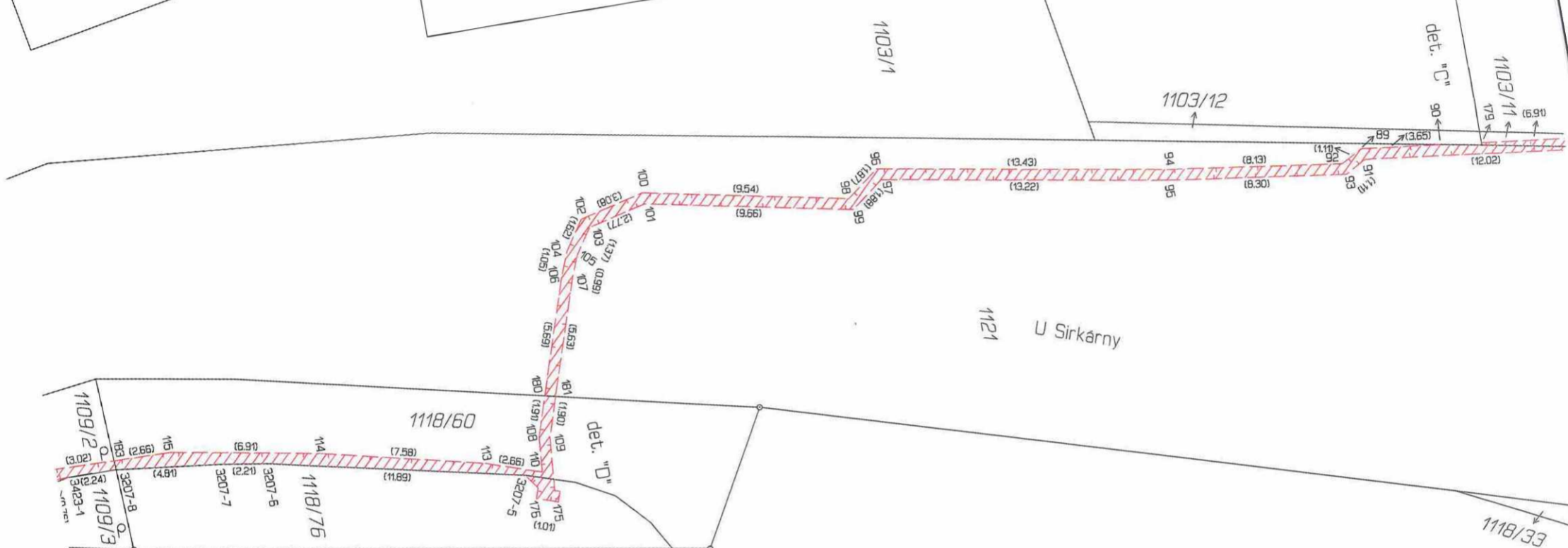
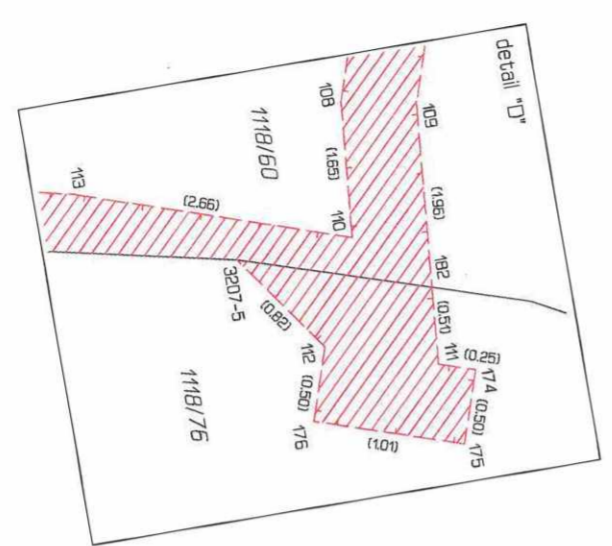
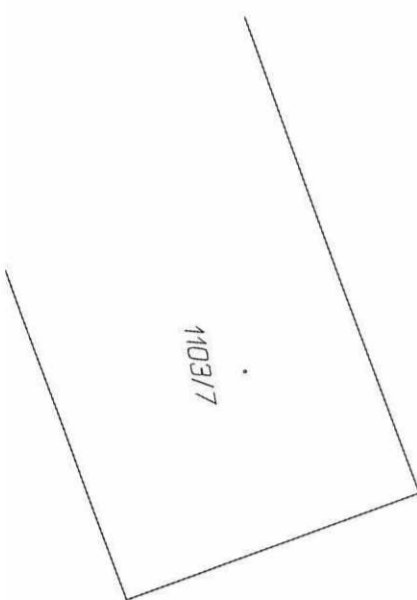
1118/35

1118/64

1118/3

375/4

375/3



list č.2

1118/33

1118/3

1118/64

1118/38

1118/63

1118/37

1111/1

1118/36

U Sirkarny

