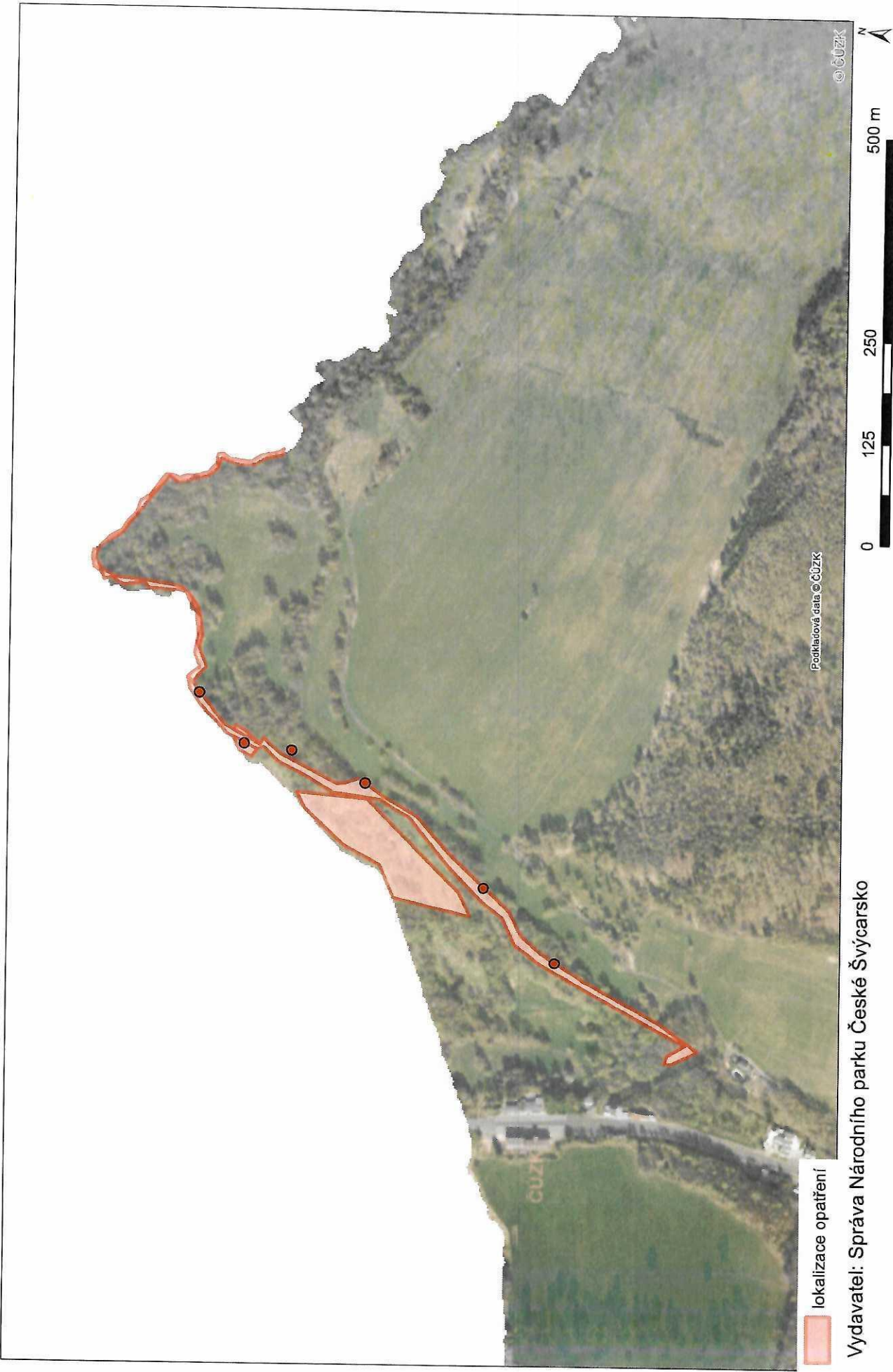


Zákres lokalizace opatření
Olšový potok, Petrovický potok
příloha ke smlouvě číslo: SNPCS 05153/2023



lokalizace opatření

Vydavatel: Správa Národního parku České Švýcarsko

Zákres lokalizace opatření

Ostrov

příloha ke smlouvě číslo: SNPCS 05153/2023



lokalizace opatření

Vydavatel: Správa Národního parku České Švýcarsko

Zákres lokalizace opatření

Bynov, Bělá

příloha ke smlouvě číslo: SNPCS 05153/2023



 lokalizace opatření

Vydavatel: Správa Národního parku České Švýcarsko

Zákres lokalizace opatření

Loubí, Ludvíkovice

příloha ke smlouvě číslo: SNPCS 05153/2023



lokalizace opatření

Vydavatel: Správa Národního parku České Švýcarsko

Zákres lokalizace opatření

Janov, Arnoltice

příloha ke smlouvě číslo: SNPCS 05153/2023



lokalizace opatření

Vydavatel: Správa Národního parku České Švýcarsko

0 125 250 500 m



Zákres lokalizace opatření
Bynovec, Ludvíkovice, Nová Oleška
příloha ke smlouvě číslo: SNPCS 05153/2023



lokalizace opatření

Vydavatel: Správa Národního parku České Švýcarsko

Zákres lokalizace opatření

Chříbská Kamenice A

příloha ke smlouvě číslo: SNPCS 05/153/2023



lokalizace opatření

Vydavatel: Správa Národního parku České Švýcarsko

Zákres lokalizace opatření

Chříbská Kamenice B

příloha ke smlouvě číslo: SNPCS 05153/2023



lokalizace opatření

Vydavatel: Správa Národního parku České Švýcarsko

Zákres lokalizace opatření

Chříbská Kamenice C

příloha ke smlouvě číslo: SNPCS 05/153/2023



lokalizace opatření

Vydavatel: Správa Národního parku České Švýcarsko

Zákres lokalizace opatření

Chříbská Kamenice D

příloha ke smlouvě číslo: SNPCS 05153/2023



lokalizace opatření

Vydavatel: Správa Národního parku České Švýcarsko

Zákres lokalizace opatření
Chříbská Kamenice, Kamenice A
příloha ke smlouvě číslo: SNPCS 05153/2023



lokalizace opatření

Vydavatel: Správa Národního parku České Švýcarsko

Zákres lokalizace opatření

Kamenice B

příloha ke smlouvě číslo: SNPCS 05153/2023



lokalizace opatření

Vydavatel: Správa Národního parku České Švýcarsko

Podkladová data © ČÚZK

0 125 250 500 m

© ČÚZK

Zákres lokalizace opatření

Kamenice C

příloha ke smlouvě číslo: SNPCS 05153/2023



lokalizace opatření

Vydavatel: Správa Národního parku České Švýcarsko

0 125 250 500 m

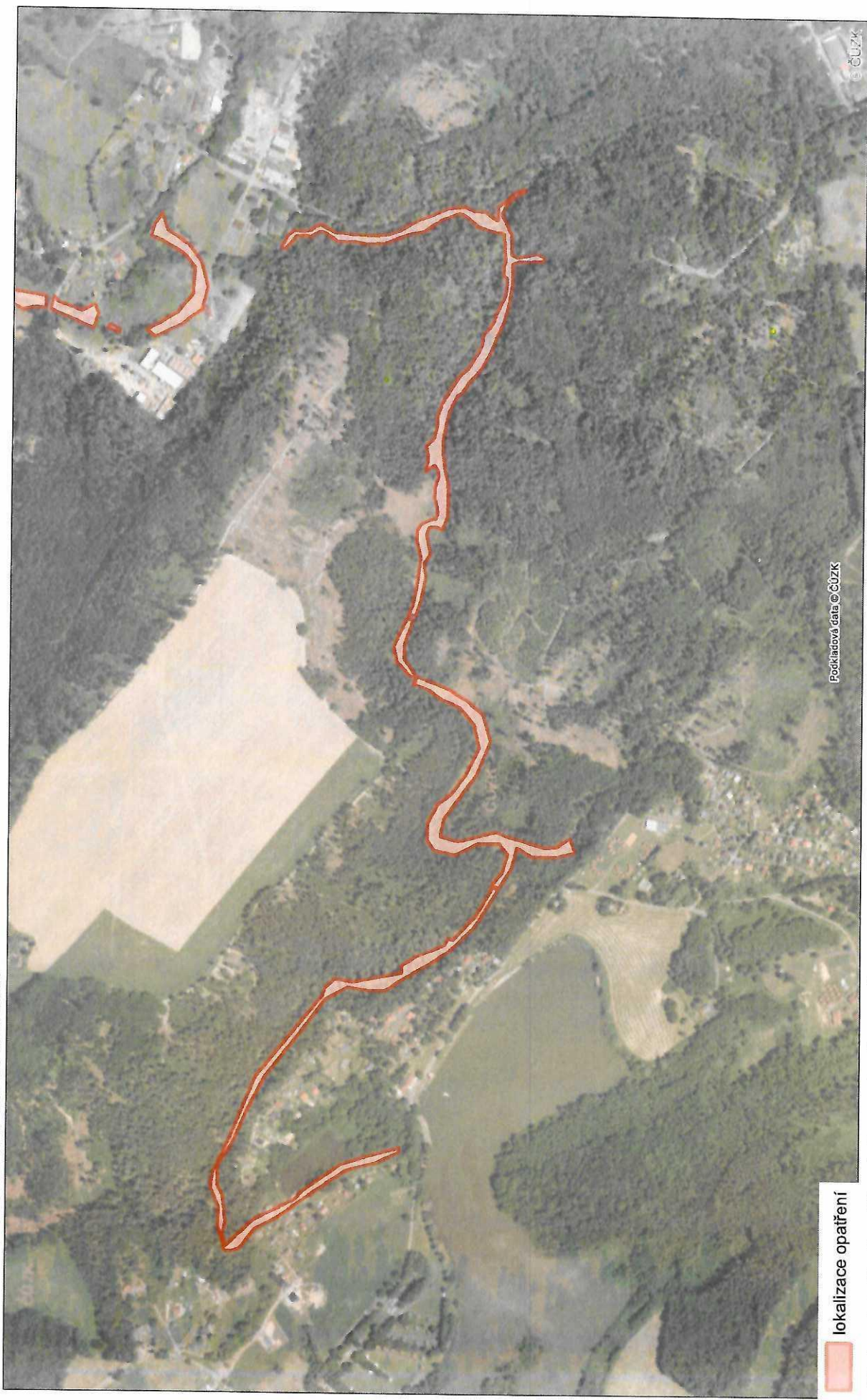
Pockladová data © ČÚZK

© ČÚZK

Zákres lokalizace opatření

Olešnička

příloha ke smlouvě číslo: SNPCS 05/153/2023



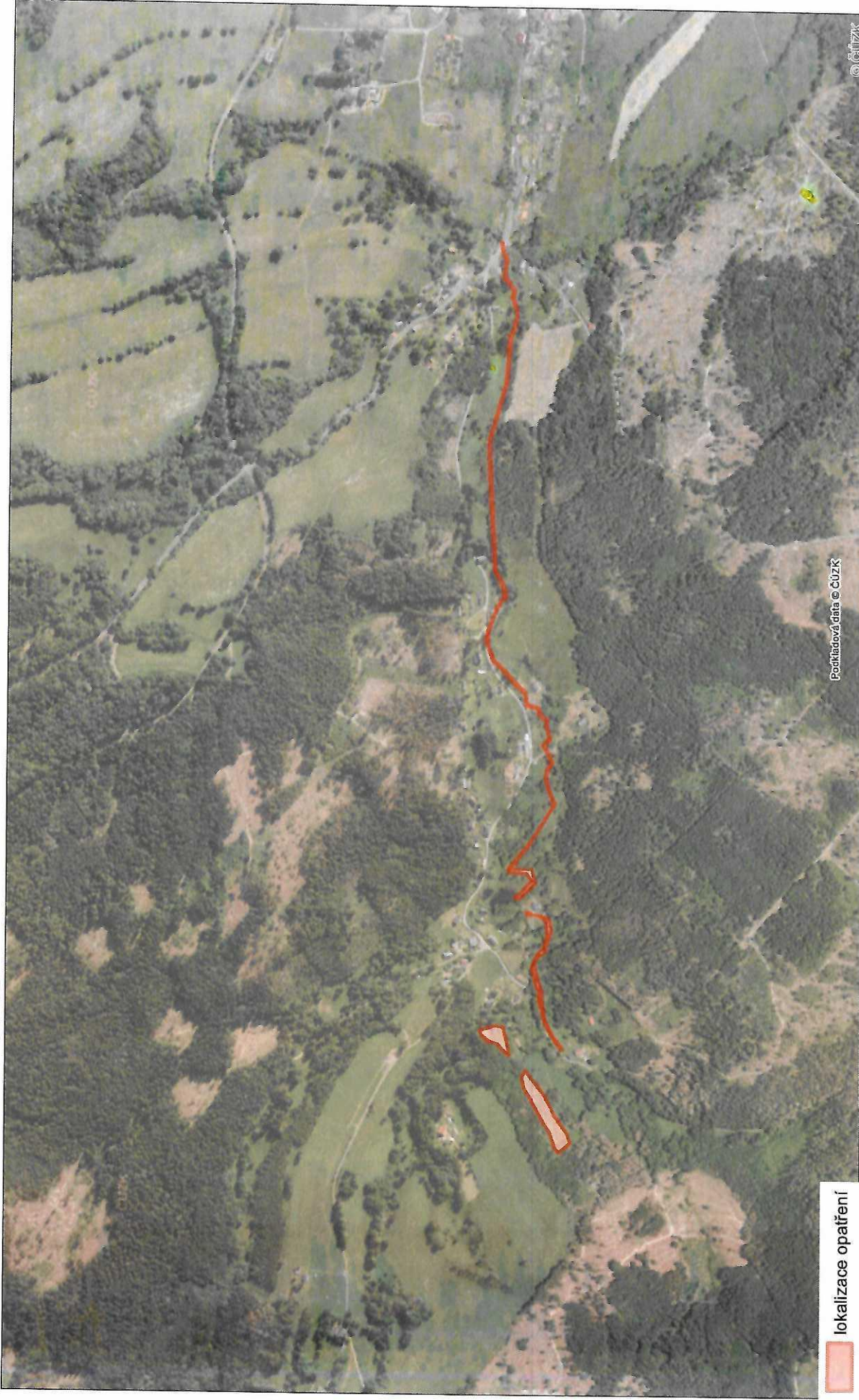
lokalizace opatření

Vydavatel: Správa Národního parku České Švýcarsko

Zákres lokalizace opatření

Brtnický potok

příloha ke smlouvě číslo: SNPCS 05153/2023



lokalizace opatření

Vydavatel: Správa Národního parku České Švýcarsko