



# Cenová nabídka, modernizace vstupu

Okresní soud Ostrava  
U Soudu 6187/4, Ostrava

**ASSA ABLOY**  
Entrance Systems

The global leader in  
door opening solutions

Okresní soud Ostrava  
Tomáš Foltýnek, tel.: 604 824 211, osostrava@osoud.ova.justice.cz  
U Soudu 6187/4, 70882 - Ostrava

**ASSA ABLOY Entrance Systems**

The global leader in  
door opening solutions

**Cenová nabídka č. MA-2203476**

**Název projektu:**  
**Adresa projektu:** Okresní soud Ostrava  
U Soudu 6187/4  
70882, Ostrava

Vážení obchodní přátelé,  
děkujeme Vám za zaslání poptávky k výše uvedenému projektu. Dovolte nám v úvodu stručně vyjmenovat několik nesporných výhod automatických dveřních systémů ASSA ABLOY.

1. Automatické dveřní systémy od největšího světového výrobce.
2. Bezpečné a spolehlivé automatické dveře nejvyšší kvality pro vysoce zatěžované vchody.
3. Projektovaná životnost výrobku více než 10 milionů cyklů.
4. Přímá dodávka a servis přes vlastní dceřiné společnosti ASSA ABLOY.
5. Optimální péče o výrobek během celé doby jeho životnosti. "Door Management".
6. Obchodní partner s jasnou vizí, který zajišťuje „Automatické dveře, kterých si nevšimnete...“

## **Naše nabídka se skládá z těchto částí:**

<a href="#">Produktové řešení č.1 ADS Slim 2 Panel wall mounted bipart</a>	.....	<b>02</b>
<a href="#">Produktové řešení č.2 ADS Slim Thermo 1 Panel wall mounted opening right</a>	.....	<b>03</b>
<a href="#">Produktové řešení č.3 ADS Slim Thermo 1 Panel wall mounted opening left</a>	.....	<b>04</b>
<a href="#">Shrnutí celkové nabídky</a>	.....	<b>05</b>
<a href="#">Objednávkový formulář a obchodní podmínky</a>	.....	<b>06</b>

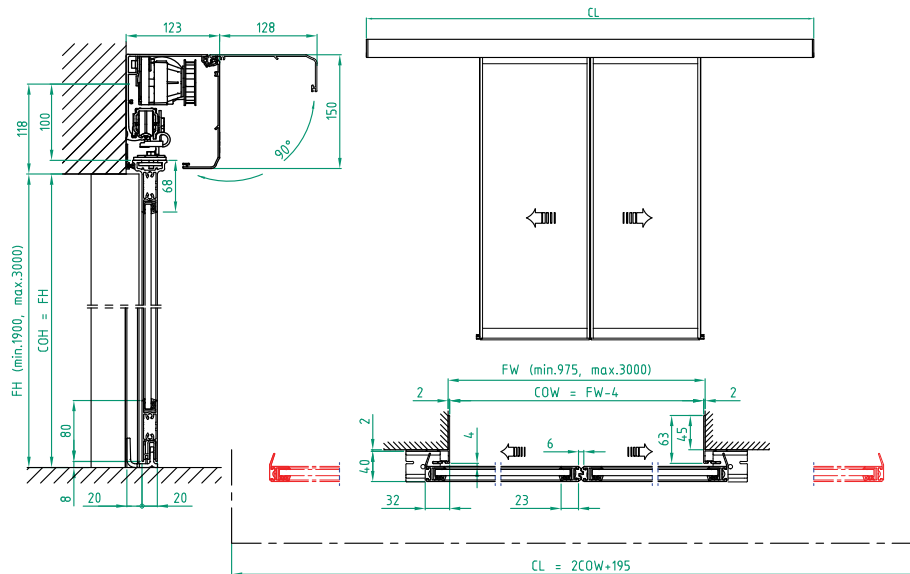
# Produktové řešení č.1

**ASSA ABLOY**  
Entrance Systems

## ADS Slim 2 Panel wall mounted bipart

**Specifikace modernizace:** ADS Slim 2 Panel wall mounted bipart

**Množství:** 1



<b>Umístění DS</b>	vnitřní dveře		
<b>FW (šířka rámu)</b>	1703	<b>Povrchová úprava</b>	RAL 6000
<b>FH (výška rámu)</b>	2364	<b>Typ skla</b>	8 mm CONNEX
<b>COW (čistá průchozí šířka)</b>	1699	<b>Podlahový zámek</b>	ANO, průchozí
<b>COH (čistá průchozí výška)</b>	2364	<b>Elektrický zámek</b>	bistabilní
<b>Systém profilů</b>	Slim hliníkové	<b>Typ baterie</b>	12V
<b>Typ krytu</b>	Hliníkový bez programového voliče	<b>Volič programů</b>	PSK - 6U
<b>CL (délka krytu)</b>	3593	<b>Aktivační prvky</b>	2x Kombinovaný senzor dle ČSN EN16005 1x únikové tlačítko

**Cena celkem po slevě za Produktové řešení č. 1: 87 360.00 CZK**

ASSA ABLOY Entrance Systems, spol. s.r.o.

assaabloyentrance.com

Boudníkova 2506/1  
180 00 Praha 8  
Česká republika

Telefon: +420 800 101 666  
Fax: +420 286 001 570  
E-mail: servis@besam.cz

ID: 44846444  
VAT: CZ44846444

Komerční Banka  
B.ú.: 43-5614900217/0100





# Shrnutí cenové nabídky

**ASSA ABLOY**  
Entrance Systems

Cenová nabídka č. MA-2203476

Pořadí	Produkt	Množství	Cena po slevě bez DPH
1	ADS Slim 2 Panel wall mounted bipart	1	87 360.00 CZK
2	ADS Slim Thermo 1 Panel wall mounted opening right	1	77 320.00 CZK
3	ADS Slim Thermo 1 Panel wall mounted opening left	1	77 320.00 CZK
	<b>CELKEM</b>		242 000.00 CZK

ASSA ABLOY Entrance Systems, spol. s.r.o.

[assaabloyentrance.com](http://assaabloyentrance.com)

Boudníkova 2506/1  
180 00 Praha 8  
Česká republika

Telefon: +420 800 101 666  
Fax: +420 286 001 570  
E-mail: [servis@besam.cz](mailto:servis@besam.cz)

ID: 44846444  
VAT: CZ44846444

Komerční Banka  
B.ú.: 43-5614900217/0100

# Objednávkový formulář

**ASSA ABLOY**  
Entrance Systems

Cenová nabídka č. MA-2203476

**Fakturační adresa objednatele:**

Okresní soud Ostrava  
U Soudu 6187/4  
70882 Ostrava

**Dodavatel:**

ASSA ABLOY Entrance Systems, spol. s.r.o.  
Boudníkova 2506/1  
180 00 Praha 5  
IČO: 44846444, DIČ: CZ44846444

**Místo instalace:**

Okresní soud Ostrava  
U Soudu 6187/4  
70882 Ostrava

---

**Cena celkem před slevou bez DPH: 302 500 CZK**

**Sleva: 20%**

**Cena celkem bez DPH: 242 000 CZK**

Všechny ceny jsou uvedeny bez DPH v zákonné výši.

**Platnost nabídky: 29.10.2023**

Výše uvedené ceny se rozumí včetně dopravy na místo určení, montáže, uvedení do provozu a zaškolení obsluhy.

**Platební podmínky:** Splatnost do 30 dnů

**Dodací lhůta:** 4-6 týdnů

**Záruční podmínky:** 24 měsíců od předání díla

---

**Marek Malý**

Service Sales Representative  
marek.maly@assaabloy.com  
+420 720 039 179

## Obchodní podmínky

- K dispozici jsou standardní výkresy produktu, veškeré další (upravené) výkresy nejsou zahrnuty.
- Pokud musí být termín instalace odložen, je důležité nás informovat nejpozději 8 pracovních dnů předem, aby se předešlo dodatečným nákladům. Veškerý materiál bude fakturován. V tomto případě je potřeba dohodnout nový termín instalace 10 pracovních dnů předem.
- Pokud je toto odložení montáže delší než 2 týdny a není možné dodat materiál na místo instalace, můžeme za úhradu zajistit jeho skladování.
- Tato nabídka obsahuje jednu souvislou instalaci od začátku až do konce bez přerušení. Všechny další přerušení budou považovány za dodatečné náklady a veškerý materiál bude fakturován v termínu dohodnuté instalace, společně s již provedenou částí instalace. Pokud toto prodlení způsobí práci přesčas, ta bude účtována dodatečně.
- Tato nabídka zahrnuje pouze instalaci a přesné specifikované výjezdy na místo instalace.
- Tato nabídka zahrnuje dodávku materiálu na místo určení bez jeho dalšího přemístování. Pokud je toto pro instalaci potřeba, budou tyto vzniklé náklady fakturovány (např. speciální auta, jeřáby, výtah apod.).
- Dodatečná práce, materiál, příslušenství, kabeláž, dokumenty, atd., které nejsou výslovně popsány v této nabídce, nejsou součástí dodávky. Na zvláštní přání mohou být dodány, ale pouze po odsouhlasení další nabídky.
- V den instalace musí být zástupce zákazníka na místě k převzetí díla, obdrží uživatelský návod a konečnou kontrolu požadavku zákazníka, která musí být zákazníkem potvrzena.
- Pokud v den instalace není na místě zástupce zákazníka pro převzetí díla, instalace se automaticky považuje za převzatou. Každý další výjezd, například pro dodatečné seřízení, předání návodu k obsluze a další speciální požadavky, budou účtovány.
- Speciální a doplňkové pojištění, jiné než standardní, je možné dodat na zvláštní přání až po odsouhlasení nabídky.
- Odstranění nebo demontáž původních dveří, dřevěného balení, obalu a všech ostatních materiálů, které nebyly zahrnuty v původní nabídce / objednávce budou fakturovány.