



Povodí Labe, státní podnik

Víta Nejedlého 951/8, Slezské Předměstí, 500 03 Hradec Králové

TELEFON

E-MAIL

IČO

DIČ

IDDS

Obchodní rejstřík

70890005

CZ70890005

dbyt8g2

vedený u KS v Hradci Králové,
oddíl A, vložka 9473

VÁŠ DOPIS ZNAČKY / ZE DNE

ČÍSLO JEDNACÍ
PLa/2023/011423

VYŘIZUJE/LINKA

HRADEC KRÁLOVÉ
20.4.2023

VD Harcov – buňkoviště na p.p.č. 2583/1 v k.ú. Liberec

Obdrželi jsme Vaši žádost o stanovisko k záměru zřízení staveniště pro akci „VD Harcov, zajištění bezpečnosti za povodní“. Jedná se o zřízení celkem osmi buněk – čtyř v prvním patře a čtyř ve druhém patře o celkovém půdorysu 60 m², plus zábor další plochy z pozemku p.č. 2583/1 k.ú. Liberec, což by činilo celkem 225 m². Tento prostor by byl oplocen mobilním oplocením.

Navržený záměr se dotýká majetku státu (p.p.č. 2583/1 v k.ú. Liberec), k němuž vykonává právo vlastníka Povodí Labe, státní podnik.

Stavba se nachází ve vodním útvaru číslo LNO_0090 - Harcovský potok od pramene po ústí do toku Lužická Nisa, na souřadnicích (S-JTSK) Y: 687130, X: 973948.

K navrhovanému záměru vydáváme následující **stanovisko správce povodí**:

- a) **Z hlediska zájmů daných platným Národním plánem povodí Odry a Plánem dílčího povodí Lužické Nisy a ostatních přítoků Odry (ustanovení § 24 až 26 vodního zákona)** je uvedený záměr možný, protože lze předpokládat, že záměrem nedojde ke zhoršení chemického stavu a ekologického stavu / potenciálu dotčených útvarů povrchových vod a chemického stavu a kvantitativního stavu útvarů podzemních vod, a že nebude znemožněno dosažení jejich dobrého stavu / potenciálu.

Toto hodnocení vychází z posouzení souladu předmětného záměru s výše uvedenými platnými dokumenty.

- b) **Z hlediska dalších zájmů sledovaných vodním zákonem a správou vodního toku** souhlasíme s navrhovaným záměrem za předpokladu splnění následujících podmínek:

- Parkoviště Povodí Labe, státní podnik nebude využíváno k žádnému parkování, tj. ani k dlouhodobému, ani ke krátkodobému. Parkování nebude ani podél cesty z důvodu výjezdu mechanizace ze a do dvora provozního střediska.
- Ze strany nájemce bude určena kontaktní osoba, která bude zodpovědná za dodržování zákazu parkování.
- Stavbou nesmí dojít k ohrožení kvality povrchových vod.
- V blízkosti parkoviště je umístěn uzamčený kontejner na odpad. Tento kontejner bude obsluhou vodního díla využíván a dle potřeby odvážen. Nájemce bude tuto činnost respektovat. Kontaktní osobou je za Povodí Labe, státní podnik [redacted].el.

- Zahájení a ukončení prací bude oznámeno na provozní středisko Liberec [redacted]

c) **Z hlediska majetkových vztahů** sdělujeme, že navržený záměr se dotýká majetku státu (p.p.č. 2583/1 v k.ú. Liberec), k němuž vykonává právo vlastníka Povodí Labe, státní podnik, a z tohoto důvodu bude účastníkem případných správních řízení, vedených k tomuto záměru podle vodního nebo stavebního zákona. Podmínkou pro udělení souhlasu vlastníka pozemku či stavby se stavebním záměrem, v souladu s ustanovením §184a zákona č. 183/2006 Sb., o územním plánování a stavebním řádu, ve znění pozdějších předpisů, je majetkoprávní vypořádání záměrem (stavbou, činností) dotčeného majetku státu.

Ve věci uzavření příslušných smluvních vztahů se formou žádosti (s uvedením čísla jednacího tohoto stanoviska) obraťte na Povodí Labe, státní podnik [redacted] středisko [redacted]

[redacted] přičemž Vaše žádost musí být doplněna o následující doklady:

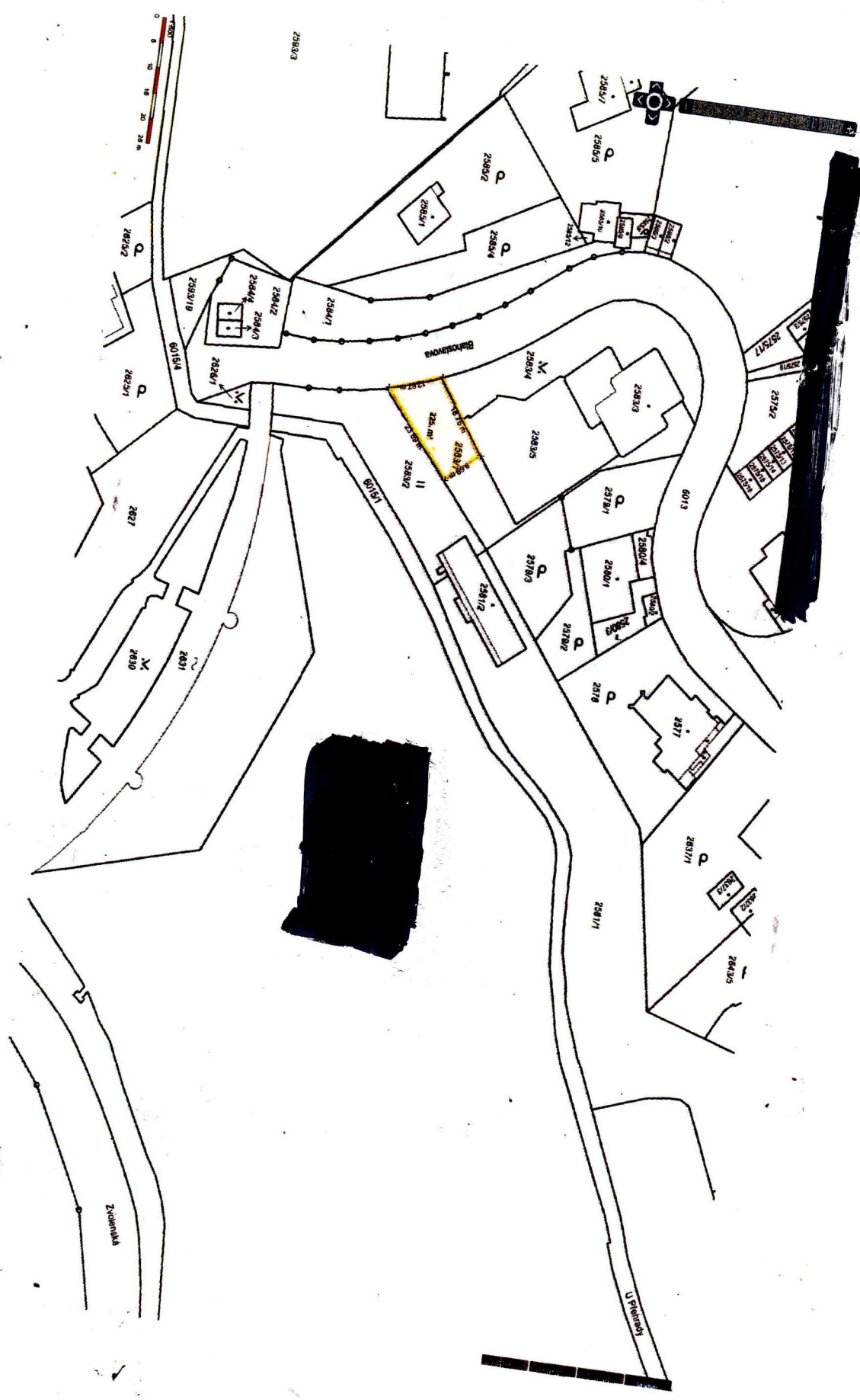
- identifikační údaje smluvní strany, případně zplnomocnění pro zastupující osobu,
- kontaktní údaje žadatele,
- katastrální situační výkres z projektové dokumentace se zákresem trvalého a dočasného záboru pozemku, včetně vyčíslení těchto záborů,
- případné další podklady jejíž specifikace budou upřesněny v rámci majetkoprávního vypořádání dle způsobu vypořádání.

Toto stanovisko, které je podkladem pro vydání rozhodnutí nebo jiného opatření vodoprávního nebo jiného správního úřadu, nebo samosprávného orgánu, platí **2 roky** od data jeho vydání, pokud v této době nebylo využito pro vydání platného rozhodnutí nebo jiného opatření správními nebo samosprávnými orgány.

[redacted]
pečce o vodní zdroje

Na vědomí

PL - Z1, [redacted]



Ландшафт: Кустарники, газон, плодово-ягодные насаждения

Зеленая