



Změnový list č. 28 Stavební část a elektroinstalace			ZL 28	
Stavba:	Přístavba Domu Kněžny Emmy v Neratovicích, Kojetická 1414			
Objednatel:	Město Neratovice, Kojetická 1028, 277 11 Neratovice			
Zhotovitel:	PSG Construction a.s., Napajedelská 1552, 765 02 Otrokovice			
Odesláno / předáno	<u>osobně</u> ne	<u>elektronicky</u> ano	Datum:	
Přílohy / poč. listů:	1 + 5xA4			
Zdůvodnění:				
<p>1. Z hygienických důvodů byly doceněny sokly v gastru (pod gastro technologií) - bude realizováno.</p> <p>2. Z hlediska požadavku normy byly sníženy rozestupy svislé výplně zábradlí Z11 - Z15 (původní rozestupy byly změněny z původních 160 mm na 80 mm) - vyrobeno, bude realizováno.</p> <p>3. Bylo doceněno čerpání vody nad rámec původního rozpočtu pro období 31.3.2022 - 31.10.2022 - bylo realizováno. Současně dokládáme, že čerpání vody dle rozpočtu k SoD bylo v uvedeném rozsahu vyčerpáno. Vjezdovou rampu nebylo možné realizovat dříve než byl dokončen monolit a část vyzdívek hlavního objektu z důvodu deponie stavebního materiálu v místě rampy (bednění, cihly, atd.). Čerpání vody bylo realizováno průměrně 12 hodin denně v jedné studni.</p> <p>4. Byly doceněny a objednány nové dvoukřídlové dveře v gastru dle nových dispozic a současně odečteny původní 2 ks jednokřídlových dveří, nerealizovaných, a dále došlo - vzhledem k požadavku investora - k navýšení ceny za nadstandardní povrch interiérových dveří, CPL dub přírodní 3D, oproti původnímu CPL povrchu - vyrábí se, zatím nebylo realizováno.</p> <p>5. Bylo doceněné jádrové vrátání nad rámec PD (otvory, které nebyly v PD, zejména pro potrubí VZT, obsažené ve výkresech tvaru) - bylo realizováno.</p> <p>6. Byl doplněn chybějící chodník ze zámkové dlažby u potoka podél podezdívky plotu stávající části DKE k můstku pro pěší, který byl rozebrán v souvislosti s realizací přeložky vody v roce 2021 - nebylo realizováno</p> <p>7. Byly doceněny klientské změny elektroinstalací dle požadavku uživatele, rozsah je zakreslen v půdorysech v prováděném rozsahu - bylo realizováno.</p>				
Vyjádření TDS: <i>TERMIN: PŘEDLOŽEN DŮVODNĚNÍM. POZNÁMKA: ZNĚNÍ BUDE ZAPROCESOVÁNO V DOKUMENTACI SKUPINOVÉHO PŘOJEKTU.</i>				
Vyjádření GP:				
Vliv na dopracování projektové dokumentace: <i>Změna TDS: ANO, BOH 5, 7.      ✗</i>				
Měněpráce (Kč bez DPH):	0,00 Kč			
Vícepráce (Kč bez DPH):	969 055,38 Kč			
Celkem (Kč bez DPH):	969 055,38 Kč			
Vliv na termín výstavby:	ano, 19 dní			
Schválil:	Objednatel	TDS	Projektant	Zhotovitel
Datum:	<i>1.3.2023</i>	<i>1.3.2023</i>	<i>1.3.2023</i>	<i>-1.03.2023</i>
Podpis	[Redacted]			



<b>ZL 28 Stavební část a elektroinstalace</b>			<b>ZL 28</b>
<b>Stavba: Přístavba Domu Kněžny Emmy v Neratovicích, Kojetická 1414</b>			
<b>Objekty: Nový objekt</b>			
<b>REKAPITULACE STAVEBNÍCH DÍLŮ</b>			
<b>Stavební díl</b>	<b>HSV</b>	<b>PSV</b>	<b>Celkem</b>
PŘÍPOČTY - STAVEBNÍ ČÁST			619 120,18 Kč
PŘÍPOČTY - ELEKTROINSTALACE			349 935,20 Kč
<b>SOUČET</b>			<b>969 055,38 Kč</b>
<b>CELKOVÉ NAKLADY</b>			<b>969 055,38 Kč</b>



Změnový list č. 28		Stavba : Přístavba Domu Kněžny Emmy v Neratovicích, Kojetická 1414			ZL 28	
Objekt : Nový objekt						
Číslo pozice	Kód položky	SOUPIS VÝKONŮ	Mj	Množství	Jednotková cena	Cena CZK bez DPH
		<b>STAVEBNÍ ČÁST</b>				<b>619 120,18</b>
	<b>1</b>	<b>Sokly v gastru - požadavek z hygienických důvodů</b>				<b>49 146,70</b>
ZL28.001	342244121	Příčka z cihel děrovaných do P10 na maltu M5 tloušťky 140 mm - sokly gastro	m2	8,55	1 000,00	8 550,60
		(1,3*2+0,25*2+1,71*2+0,35*3+3,82*2+0,5*6+2,42*2+0,35*4+0,57*2+0,35*2+5,3*2+0,35*7+0,24*0,35+1,94*2+0,35*4+2,5*2+0,35*4+1,53*2+0,35*2+0,72*2+0,35*2)*0,15				
176	781101210	Penetrace podkladu pod obklady	m2	24,51	28,29	693,30
		8,55*2+(1,3*2+0,25*2+1,71*2+0,35*3+3,82*2+0,5*6+2,42*2+0,35*4+0,57*2+0,35*2+5,3*2+0,35*7+0,24*0,35+1,94*2+0,35*4+2,5*2+0,35*4+1,53*2+0,35*2+0,72*2+0,35*2)*0,13				
ZL28.002	771274111R	Obklad gastro soklu keramickou dlažbou vč. dodávky dlažby - specifický typ soklu se v cenové soustavě ÚRS nenachází.	m	57,00	700,00	39 902,80
		(1,3*2+0,25*2+1,71*2+0,35*3+3,82*2+0,5*6+2,42*2+0,35*4+0,57*2+0,35*2+5,3*2+0,35*7+0,24*0,35+1,94*2+0,35*4+2,5*2+0,35*4+1,53*2+0,35*2+0,72*2+0,35*2)				
	<b>2</b>	<b>Zábradlí Z11 - Z15</b>				<b>129 222,87</b>
ZL28.003	767-005	Zámečnické konstrukce - zábradlí (prvky Z11 - Z15), rozestupy mezi svislou výplní zábradlí nové číní 80 mm, prvky jsou žárově zinkovány, svislá výplň a obvodový rám z pásoviny 50/5mm, madlo jekl 50/25/2mm. Specifické řešení, které se v cenové soustavě ÚRS nenachází.	bm	83,16	1 554,00	129 222,87
		*Z11* pásovina 50x6.. (3,3+1,32+1,32+0,18*2+0,3*3+0,6*8)*2,36				
		pásovina 50x10.. (0,62*2+0,5*2+0,8*8+0,12*3+0,32*3)*3,99				
		ocel.jekl 3,3*2,98				
		kotevní plech + 2x pásovina... 0,17*0,12*64+0,07*0,01*64				
		Celkem zábradlí Z11 kg:		79,24		
		Hmotnost na 1 bm:		24,01		
		nově doplněná pásovina 50x6.. (0,8*25*2,36)		47,20		
		Hmotnost na 1 bm:		14,30		
		<b>Celkem hmotnost po přidání svislých prvků na 1 bm zábradlí Z11</b>		<b>38,32</b>		
		*Z12* pásovina 50x6.. (3,69+1,32+1,32+0,18*2+0,3*3+0,6*8)*2,36				
		pásovina 50x10.. (0,62*2+0,5*2+0,8*8+0,12*3+0,32*3)*3,99				
		ocel.jekl 3,69*2,98				
		kotevní plech + 2x pásovina... 0,17*0,12*64+0,07*0,01*64				
		Celkem zábradlí Z12 kg:		81,33		
		Hmotnost na 1 bm:		22,04		
		nově doplněná pásovina 50x6.. (0,8*25*2,36)		47,20		
		Hmotnost na 1 bm:		12,79		
		<b>Celkem hmotnost po přidání svislých prvků na 1 bm zábradlí Z12</b>		<b>34,83</b>		
		*Z13* pásovina 50x6.. 42*0,5*2,36				
		pásovina 50x10.. (5,67*2+0,5*6+0,12*10)*3,99				
		ocel.jekl 5,67*2,98				
		kotevní plech ... 0,17*0,12*64				
		Celkem zábradlí Z13 kg:		129,77		
		Hmotnost na 1 bm:		22,89		
	<b>3</b>	<b>Čerpání vody nad rámec původního rozpočtu</b>				<b>237 433,00</b>
ZL28.004	115101201	Čerpání vody na dopravní výšku do 10 m průměrný přítok do 500 l/min	hod	2 568	88,50	227 268,00
		31.3.2022 - 31.10.2022 = 214 dní * 12 hod. denně				
3	115101301	Pohotovost čerpací soupravy pro dopravní výšku do 10 m přítok do 500 l/min	den	214	47,50	10 165,00
		<b>Rozpis hodin čerpání za položku čerpání v SoD:</b>				
	115101203	Čerpání vody na dopravní výšku do 10 m průměrný přítok přes 1 000 do 2 000 l/min	hod.	336		
		5 čerpadel á 0,35 m3/min. v období 2.12.21 - 15.12.21 - 14 dní * 24				
	115101203	Čerpání vody na dopravní výšku do 10 m průměrný přítok přes 1 000 do 2 000 l/min	hod.	1 656		
		3 čerpadla á 0,35 m3/min. v období 16.12.21 - 23.2.22 - 69 dní * 24				
	115101201	Čerpání vody na dopravní výšku do 10 m průměrný přítok do 500 l/min	hod.	840		
		1 čerpadlo á 0,35 m3/min. v období 24.2.22 - 31.3.22 - 35 dní * 24				
	<b>4</b>	<b>Interiérové dveře</b>				<b>67 310,00</b>
ZL28.005	766-001	Nové dvoukřídlové dveře gastro, vč. záručně - dodávka a montáž, specifické dveře, které se v cenové soustavě ÚRS nenachází.	ks	1	27 000	27 000,00
ZL28.006	766-002	Navýšení ceny za nadstandardní povrch interiérových dveří, CPL dub přírodní 3D, specifické řešení, které se v cenové soustavě ÚRS nenachází.	ks	139	290	40 310,00
	<b>5</b>	<b>Jádrové vrtání</b>				<b>94 999,68</b>



Změnový list č. 28					ZL 28		
		Stavba :	Přístavba Domu Kněžny Emmy v Neratovicích, Kojetická 1414				
		Objekt :	Nový objekt				
Číslo pozice	Kód položky	SOUPIS VÝKONŮ	Mj	Množství	Jednotková cena	Cena CZK bez DPH	
ZL28.007	977151116	Jádrové vrtly diamantovými korunkami do stavebních materiálů D přes 70 do 80 mm - otvory pro VZT potrubí mezi 1.NP a 2.NP a mezi 2.NP a 3.NP	m	10	3 020	30 200,00	
ZL28.008	977151118	Jádrové vrtly diamantovými korunkami do stavebních materiálů D přes 90 do 100 mm - otvory pro VZT potrubí mezi 1.NP a 2.NP a mezi 2.NP a 3.NP	m	11	3 390	37 290,00	
ZL28.009	977151124	Jádrové vrtly diamantovými korunkami do stavebních materiálů D přes 150 do 180 mm - otvory pro VZT potrubí mezi 1.NP a 2.NP a mezi 2.NP a 3.NP	m	1,9	5 560	10 590,68	
ZL28.010	977151128	Jádrové vrtly diamantovými korunkami do stavebních materiálů D přes 250 do 300 mm - otvory pro VZT potrubí mezi 1.NP a 2.NP a mezi 2.NP a 3.NP	m	1,9	8 910	16 929,00	
	<b>6</b>	<b>Chodník ze zámkové dlažby tl 240 mm mimo areál - nová část u potoka k můstku - zámková dlažba po přeložce hrubé filtrované vody</b>				<b>41 007,93</b>	
59	564851111	Podklad z ŠDA tl 150 mm po zhuštění 25*2,2	m2	55,00	118,77	6 532,11	
60	596211113R	Kladení zámkové dlažby tl 60 mm do drtě 30 mm, plocha přes 300 m2	m2	55,00	231,74	12 745,58	
62	592450080	dlažba zámková tvar obdélník 20 x 10 x 6 cm barevná	m2	55,00	255,88	14 073,24	
94	916331112	Osazení zahradního obrubníku stojatého s boční opěrou do lože z betonu prostého - pouze z jedné strany, ze druhé je stávající podezdívka plotu 25	m	25,00	251,05	6 276,23	
95	592170020	obrubník betonový zahradní 1000 x 50 x 200 mm	m	26,00	53,11	1 380,77	





Změnový list č. 28						ZL 28	
Stavba : Přístavba Domu Kněžny Emmy v Neratovicích, Kojetická 1414							
Objekt : Nový objekt							
Číslo pozice	Kód položky	SOUPIS VÝKONŮ	Mj	Množství	Jednotková cena	Cena CZK bez DPH	
<b>PŘÍPOČTY - DETAIL 1 - přesun televizní sestavy pokojové: zásuvka NN, STA, výška 190 cm (31 změn)</b>						<b>32 875,49</b>	
R:	SUB_08	STA					
15	Pol_0015	Koaxiální kabel typ KH21D digitál	m	155,00	41,75	6 470,55	
		5 m na změnu, celkem 31x					
R:	SUB_11	ELEKTROINSTALACE					
6	Pol_0106	Kabel CYKY 3x2,5 - 5 m na změnu, celkem 5x31 m	m	155,00	37,79	5 856,97	
22	Pol_0201	Zásuvka jednonásobná 230V/16A, IP20	ks	31,00	257,51	7 982,83	
54	Pol_0401	krabice přístrojová	ks	31,00	34,49	1 069,13	
97	Pol_0901	Stavební přípomocce (vrtání, sekání...) - 1,5 hod. na změnu, 31x	hod	46,00	249,91	11 496,01	
<b>PŘÍPOČTY - DETAIL 2 - kancelářská sestava nástěnná: 4 x zásuvka NN (počítač, monitor, stolní lampa, rezerva), 1x zásuvka SK (počítač), 1x zásuvka DT, výška 15 cm (10 změn)</b>						<b>128 768,29</b>	
R:	SUB_04	SK					
4	Pol_0004	Keystone nestíněný cat.6 - 4 m kabelu na změnu, celkem 10x	m	40,00	76,97	3 078,93	
8	Pol_0008	Zásuvka pro 2x RJ45 - 2 ks na změnu, celkem 10x	ks	20,00	279,90	5 598,06	
11	Pol_0011	Krabice do SDK, nebo pod omítku - ditto	ks	20,00	58,98	1 179,59	
13	Pol_0013	Instalační nestíněný kabel UTP cat.6 s třídou reakce na oheň B2cas1d1a1 - 90 m kabelu na změnu, celkem 10x	m	900,00	19,19	17 274,00	
16	Pol_0016	Elektroinstalační trubka 32mm - pevná nebo ohebná, bezhalogenová, včetně přichytek - 45 ks trubek na změnu, celkem 10x	ks	450,00	79,57	35 807,57	
21	Pol_0021	Měření metalických rozvodů včetně vypracování měřících protokolů	ks	10,00	93,87	938,67	
R:	SUB_11	ELEKTROINSTALACE					
6	Pol_0106	Kabel CYKY 3x2,5 - 35 m kabelu na změnu, celkem 10x	m	350,00	37,79	13 225,41	
22	Pol_0201	Zásuvka jednonásobná 230V/16A, IP20 - 4 zásuvky na změnu, celkem 10x	ks	40,00	257,51	10 300,42	
54	Pol_0401	krabice přístrojová - ditto	ks	40,00	34,49	1 379,52	
97	Pol_0901	Stavební přípomocce (vrtání, sekání...) - 16 hodin na změnu, 10x	hod	160,00	249,91	39 986,12	
<b>PŘÍPOČTY - DETAIL 3 - televizní sestava vestavěná: zásuvka NN, STA, výška 150 cm (4 změny)</b>						<b>22 636,14</b>	
R:	SUB_08	STA					
12	Pol_0012	Zásuvka TV/R koncová	ks	4,00000	779,73	3 118,92	
15	Pol_0015	Koaxiální kabel typ KH21D digitál - 40 m kabelu na změnu, 4x	m	160,00000	41,75	6 679,28	
R:	SUB_11	ELEKTROINSTALACE					
6	Pol_0106	Kabel CYKY 3x2,5 - 30 m kabelu na změnu, 4x	m	120,00	37,79	4 534,43	
22	Pol_0201	Zásuvka jednonásobná 230V/16A, IP20	ks	4,00	257,51	1 030,04	
54	Pol_0401	krabice přístrojová	ks	8,00	34,49	275,90	
97	Pol_0901	Stavební přípomocce (vrtání, sekání...) - 7 hodin na změnu, 4x	hod	28,00	249,91	6 997,57	
<b>PŘÍPOČTY - DETAIL 5 - přesunutí zásuvky NN: přesunutí zásuvky NN na volnou část stěny, výška 15 cm (21 změn)</b>						<b>23 123,48</b>	
R:	SUB_11	ELEKTROINSTALACE					
6	Pol_0106	Kabel CYKY 3x2,5 - 15 m kabelu na změnu, 21x	m	315,00	37,79	11 902,87	
54	Pol_0401	krabice přístrojová	ks	21,00	34,49	724,25	
97	Pol_0901	Stavební přípomocce (vrtání, sekání...) - 2 hodiny na změnu, 21x	hod	42,00	249,91	10 496,36	
<b>PŘÍPOČTY - DETAIL 6 - dílna: 1x osvětlení pracovní plochy (svítidlo dle výběru objednatele) včetně vypínače, 2x dvojjzásuvka po stranách pracovní plochy, výška 150 cm (1 změna)</b>						<b>6 002,61</b>	
R:	SUB_11	ELEKTROINSTALACE					
4	Pol_0104	Kabel CYKY 3x1,5	m	15,00	30,99	464,84	
6	Pol_0106	Kabel CYKY 3x2,5	m	25,00	37,79	944,67	
23	Pol_0202	Zásuvka dvojitá 230V/16A, IP20	ks	2,00	289,40	578,80	
25	Pol_0204	VYPÍNAČ JEDNOPÓLOVÝ, ŘAZENÍ č.1, POD OMÍTKU, IP20	ks	1,00	235,12	235,12	
40	Pol_0301	A - Přisazené LED svítidlo 600x600, 36W, IP20	ks	1,00	1 926,33	1 926,33	
54	Pol_0401	krabice přístrojová	ks	3,00	34,49	103,46	
97	Pol_0901	Stavební přípomocce (vrtání, sekání...) - 7 hodin na změnu	hod	7,00	249,91	1 749,39	
<b>PŘÍPOČTY - DETAIL 7 - kancelářská sestava podlahová kancelářská: 4x zásuvka NN (počítač, monitor, stolní lampa, rezerva), 1x zásuvka SK (počítač), 1x zásuvka DT (6 změn)</b>						<b>76 606,01</b>	
R:	SUB_04	SK					
4	Pol_0004	Keystone nestíněný cat.6 - 4 m kabelu na změnu, 6x	ks	24,00	76,97	1 847,36	
8	Pol_0008	Zásuvka pro 2x RJ45	ks	6,00	279,90	1 679,42	



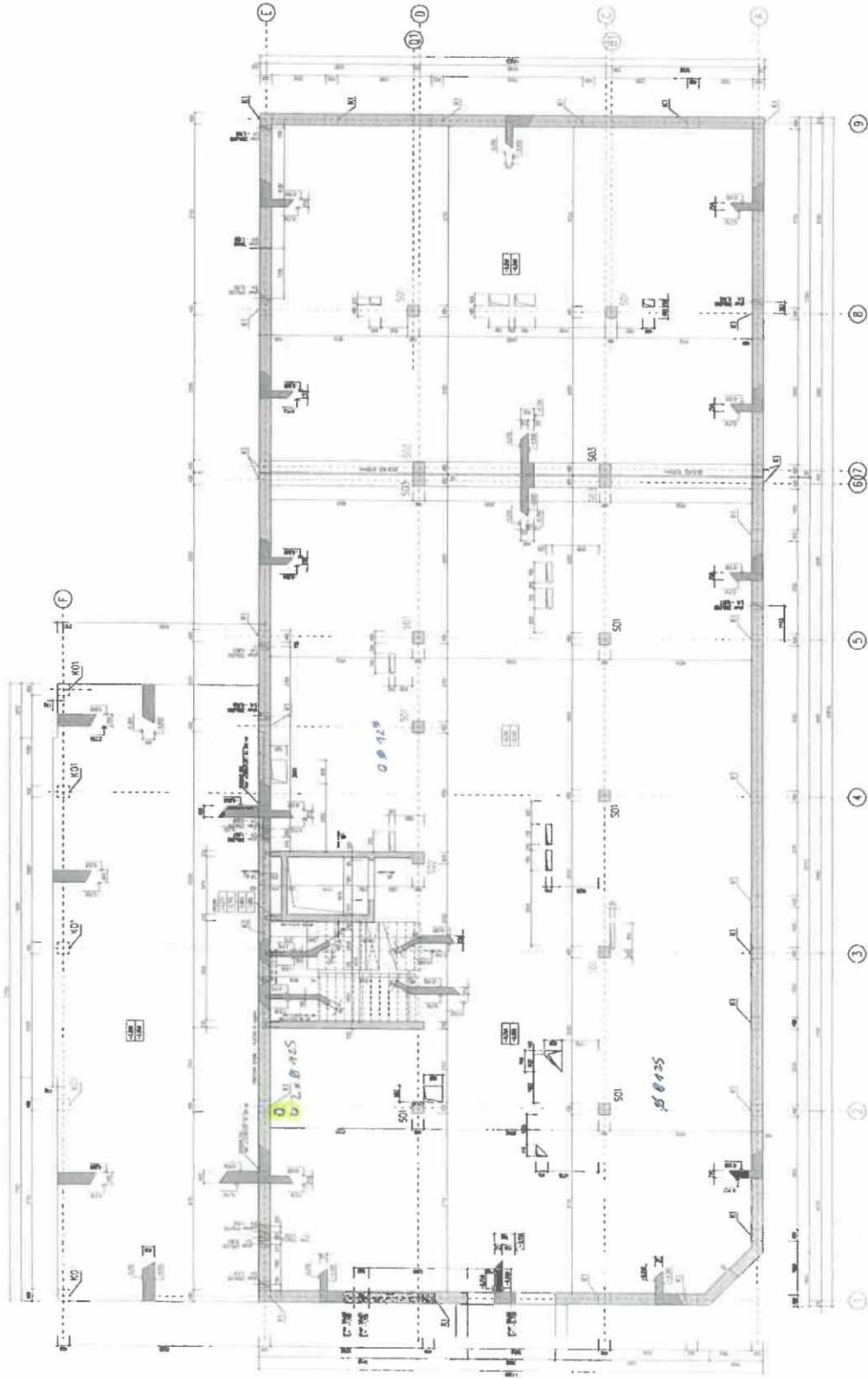
12	Pol__0012	Protahovací krabice do betonu	ks	6,00	842,61	5 056,65
13	Pol__0013	Instalační nestíněný kabel UTP cat.6 s třídou reakce na oheň B2cas1d1a1 - 90 m kabelu na změnu, 6x	m	540,00	19,19	10 364,40
16	Pol__0016	Elektroinstalační trubka 32mm - pevná nebo ohebná, bezhalogenová, včetně přichytek - 40 m kabelu na změnu, 6x	ks	240,00	79,57	19 097,37
21	Pol__0021	Měření metalických rozvodů včetně vypracování měřících protokolů	ks	12,00	93,87	1 126,41
R:	SUB_11	ELEKTROINSTALACE				
6	Pol__0106	Kabel CYKY 3x2,5 - 35 m kabelu na změnu, 6x	m	210,00	37,79	7 935,25
22	Pol__0201	Zásuvka jednonásobná 230V/16A, IP20 - 4 zásuvky na změnu, 6x	ks	24,00	257,51	6 180,25
54	Pol__0401	krabice přístrojová	ks	24,00	34,49	827,71
97	Pol__0901	Stavební přípomocce (vrtání, sekání...) - 15 hodin na změnu, 6x	hod	90,00	249,91	22 492,19
<b>PŘÍPOČTY - DETAIL 8- kancelářská sestava podlahová zasedací: 4x zásuvka NN, 4x zásuvka SK (2 změny)</b>						<b>41 905,24</b>
R:	SUB_04	SK				
4	Pol__0004	Keystone nestíněný cat.6 - 8 m kabelů na změnu, 2x	ks	16,00	76,97	1 231,57
8	Pol__0008	Zásuvka pro 2x RJ45 - 2 zásuvky na změnu, 2x	ks	4,00	279,90	1 119,61
12	Pol__0012	Protahovací krabice do betonu	ks	2,00	842,61	1 685,22
13	Pol__0013	Instalační nestíněný kabel UTP cat.6 s třídou reakce na oheň B2cas1d1a1 - 180 m kabelů na změnu, 2x	m	360,00	19,19	6 909,60
16	Pol__0016	Elektroinstalační trubka 32mm - pevná nebo ohebná, bezhalogenová, včetně přichytek - 80 ks trubky na změnu, 2x	ks	160,00	79,57	12 731,58
21	Pol__0021	Měření metalických rozvodů včetně vypracování měřících protokolů	ks	8,00	93,87	750,94
R:	SUB_11	ELEKTROINSTALACE				
6	Pol__0106	Kabel CYKY 3x2,5 - 35 m kabelů na změnu, 2x	m	70,00	37,79	2 645,08
22	Pol__0201	Zásuvka jednonásobná 230V/16A, IP20 - 4 zásuvky na změnu, 2x	ks	8,00	257,51	2 060,08
54	Pol__0401	krabice přístrojová	ks	8,00	34,49	275,90
97	Pol__0901	Stavební přípomocce (vrtání, sekání...) - 25 hodin na změnu, 2x	hod	50,00	249,91	12 495,66
<b>PŘÍPOČTY - DETAIL 9 - příprava pro interaktivní tabuli: 1x zásuvka NN, 1x zásuvka ST, 1x zásuvka STA (2 změny)</b>						<b>21 734,85</b>
R:	SUB_04	SK				
4	Pol__0004	Keystone nestíněný cat.6 - 2 m kabelu na změnu, 2x	ks	4,00	76,97	307,89
8	Pol__0008	Zásuvka pro 2x RJ45	ks	2,00	279,90	559,61
11	Pol__0011	Krabice do SDK, nebo pod omítku	ks	2,00	58,98	117,96
13	Pol__0013	Instalační nestíněný kabel UTP cat.6 s třídou reakce na oheň B2cas1d1a1 - 45 m kabelu na změnu, 2x	m	90,00	19,19	1 727,40
15	Pol__0015	Elektroinstalační trubka 20mm - pevná nebo ohebná, bezhalogenová, včetně přichytek - 20 ks trubek na změnu, 2x	ks	40,00	56,68	2 267,21
21	Pol__0021	Měření metalických rozvodů včetně vypracování měřících protokolů	ks	2,00	93,87	187,73
R:	SUB_08	STA				
12	Pol__0012	Zásuvka TV/R koncová	ks	2,00	779,73	1 559,46
13	Pol__0013	Krabice do SDK, nebo pod omítku	ks	2,00	203,93	407,86
15	Pol__0015	Koaxiální kabel typ KH21D digitál - 45 m kabelu na změnu, 2x	m	90,00	41,75	3 757,10
17	Pol__0017	Elektroinstalační trubka 20mm - pevná nebo ohebná, bezhalogenová, včetně přichytek - 20 m trubek na změnu, 2x	ks	40,00	46,78	1 871,35
R:	SUB_11	ELEKTROINSTALACE				
6	Pol__0106	Kabel CYKY 3x2,5 - 25 m kabelu na změnu, 2x	m	50,00	37,79	1 889,34
22	Pol__0201	Zásuvka jednonásobná 230V/16A, IP20	ks	2,00	257,51	515,02
54	Pol__0401	krabice přístrojová	ks	2,00	34,49	68,98
97	Pol__0901	Stavební přípomocce (vrtání, sekání...) - 13 hodin na změnu, 2x	hod	26,00	249,91	6 497,74
<b>ODPOČTY - DETAIL ZR - zásuvka za tímto nábytkem zrušit - (2 změny)</b>						<b>-3 716,92</b>
R:	SUB_11	ELEKTROINSTALACE				
6	Pol__0106	Kabel CYKY 3x2,5 - 15 m kabelu na změnu, 2x	m	-30,00	37,79	-1 133,61
22	Pol__0201	Zásuvka jednonásobná 230V/16A, IP20	ks	-2,00	257,51	-515,02
54	Pol__0401	krabice přístrojová	ks	-2,00	34,49	-68,98
97	Pol__0901	Stavební přípomocce (vrtání, sekání...) - 4 hodiny na změnu, 2x	hod	-8,00	249,91	-1 999,31

**Celkem**

**349 935,20**



STROP STROPI NAZ 1:00  
01.15



SMYKOVÉ PŘÍKY PRO SOKOLOVÉ

HP 130-12/130-5-100 1/1  
HP 130-12/130-5-80 1/1  
HP 130-12/130-5-50 1/1  
PŘÍKY ČERNÉ AŽ VYKROUČENÉ VÝŠKÍ

SMYKOVÉ PŘÍKY ZE STĚN BĚŽNĚ VĚŠTĚNÝCH NA ZEMĚ

POZNÁMKY

- 1/ Všechny rozměry jsou v mm, pokud není uvedeno jinak.
- 2/ Rozměry jsou uvedeny v mm, pokud není uvedeno jinak.
- 3/ Všechny rozměry jsou v mm, pokud není uvedeno jinak.
- 4/ Všechny rozměry jsou v mm, pokud není uvedeno jinak.
- 5/ Všechny rozměry jsou v mm, pokud není uvedeno jinak.

BETON C30/37-3C1

PROJEKTANT	PROJEKTOVATEL	PROJEKTOVACÍ ÚSTAV	PROJEKTOVACÍ ČÍSLO
PROJEKTOVACÍ ÚSTAV	PROJEKTOVACÍ ČÍSLO	PROJEKTOVACÍ ÚSTAV	PROJEKTOVACÍ ČÍSLO
PROJEKTOVACÍ ÚSTAV	PROJEKTOVACÍ ČÍSLO	PROJEKTOVACÍ ÚSTAV	PROJEKTOVACÍ ČÍSLO
PROJEKTOVACÍ ÚSTAV	PROJEKTOVACÍ ČÍSLO	PROJEKTOVACÍ ÚSTAV	PROJEKTOVACÍ ČÍSLO

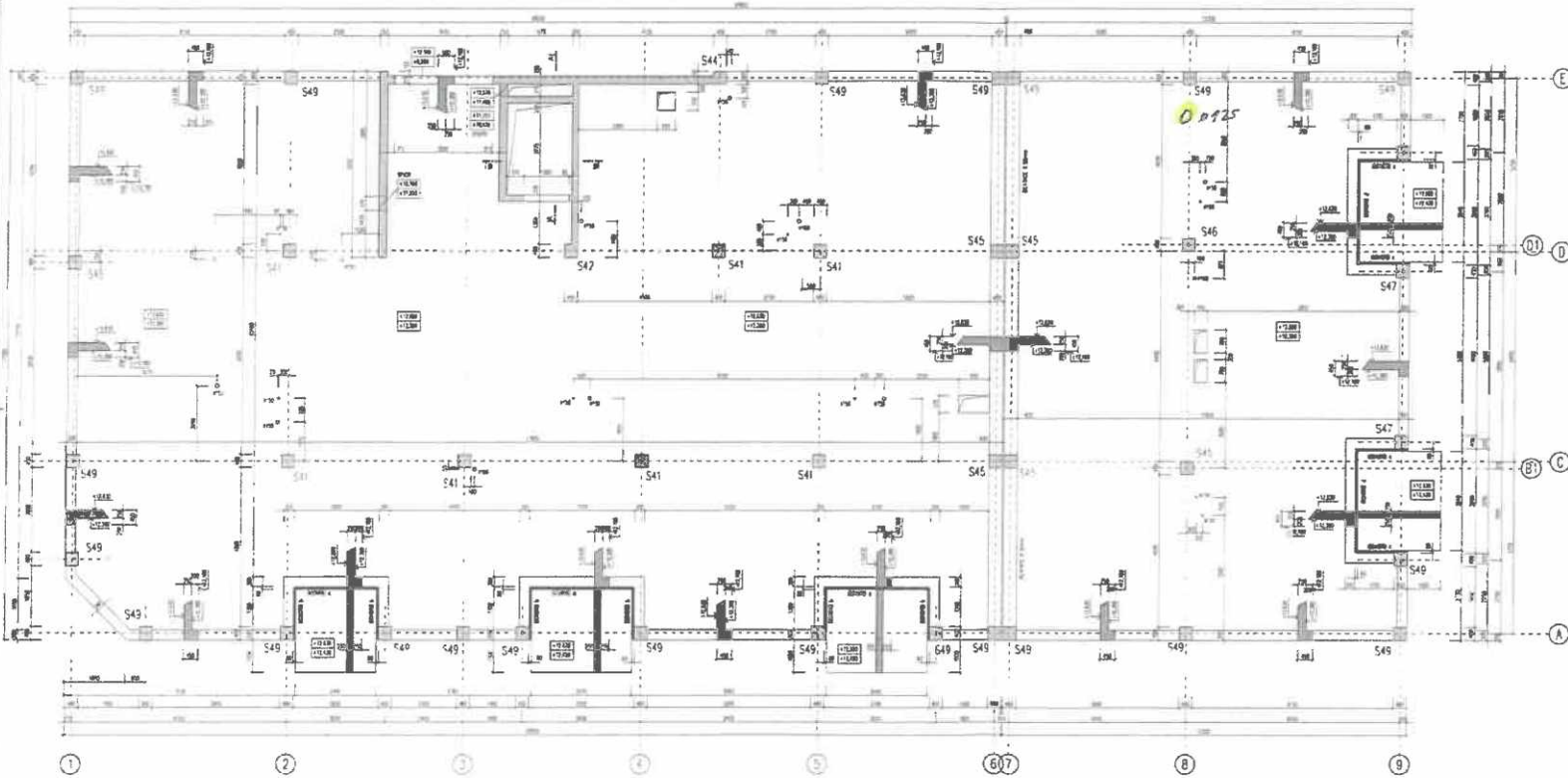








TVAR STROPŮ NAD LMP  
M 1:50



PRŮVODNOSTI  
PRŮVY PO PŘEPŮSĚNÍ TEPELNĚHO MOSTU SCHOOK HATTEI

ROZDRB a	2L-140-147-01-140	1,00
ROZDRB b	2L-140-147-02-140	0,75
ROZDRB c	2L-140-147-03-140	0,50
ROZDRB d	2L-140-147-04-140	0,25

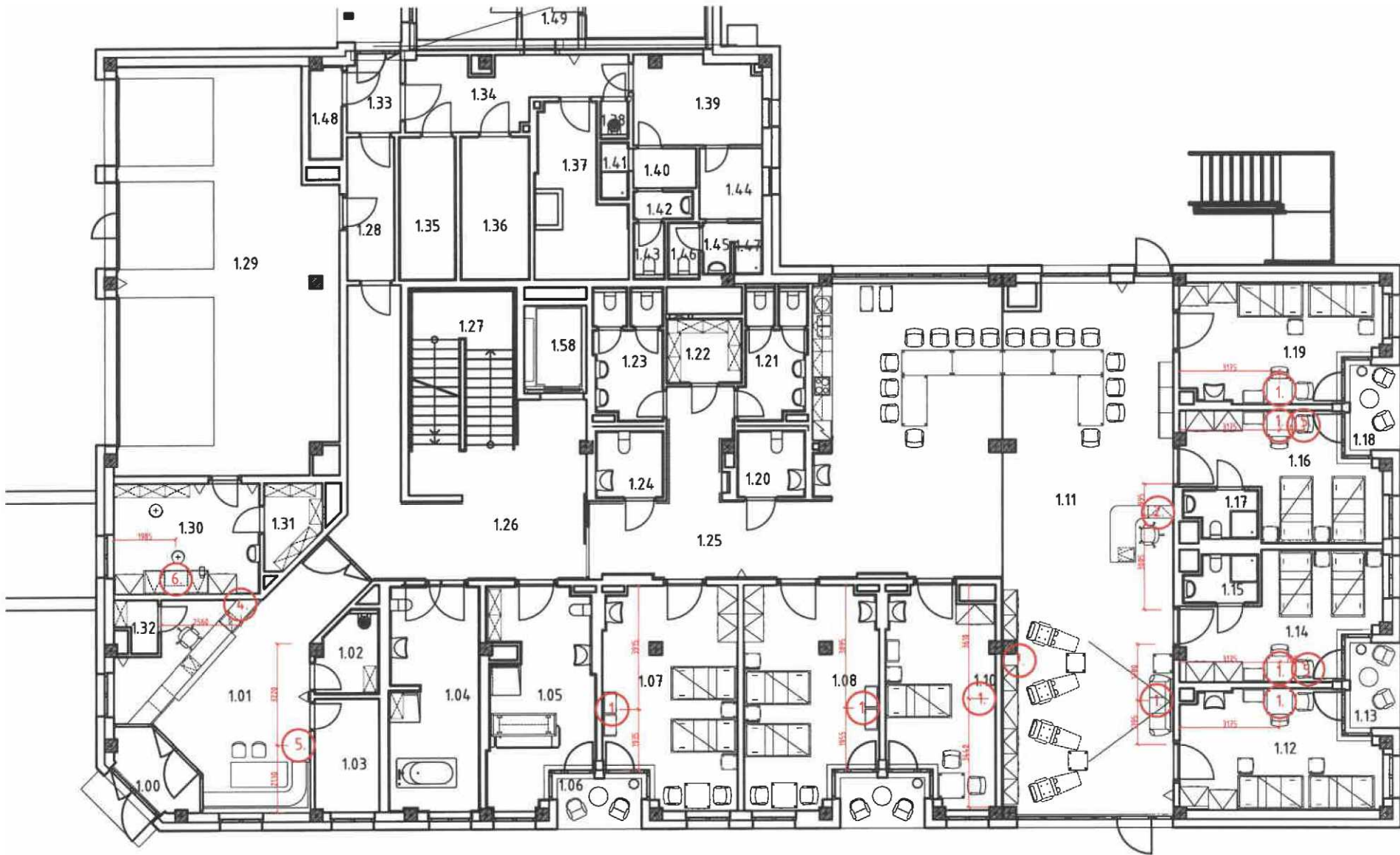
POZNÁMKA

- 1/ OCHRANA PŘED VÝSKYTEM VLHČI PŘI PŘEPŮSĚNÍ TEPELNĚHO MOSTU SCHOOK HATTEI PŘI PŘEPŮSĚNÍ TEPELNĚHO MOSTU SCHOOK HATTEI
- 2/ PŘI PŘEPŮSĚNÍ TEPELNĚHO MOSTU SCHOOK HATTEI PŘI PŘEPŮSĚNÍ TEPELNĚHO MOSTU SCHOOK HATTEI PŘI PŘEPŮSĚNÍ TEPELNĚHO MOSTU SCHOOK HATTEI
- 3/ VŠECHY VÝKONNÉ KAPACITNÍ PRŮVODNOSTI MUSÍ BÝT OD VÝKONNÉ LIEZ. STROJ. V. OCHR. VÝKONNÉ PRŮVODNOSTI
- 4/ PŘI PŘEPŮSĚNÍ TEPELNĚHO MOSTU SCHOOK HATTEI PŘI PŘEPŮSĚNÍ TEPELNĚHO MOSTU SCHOOK HATTEI PŘI PŘEPŮSĚNÍ TEPELNĚHO MOSTU SCHOOK HATTEI

BETON C25/30 — ALL dle ČSN EN 796

Objekt	Stavba	Číslo	Podpis
1	2	3	4
Místo: Domažlice, ul. 1. května 1			
Výkres: TVAR STROPŮ NAD LMP			
Měřítko: 1:50			Číslo: 018





objednatel

**MĚSTO NERATOVICE**  
Kojetická 1028, 277 11 Neratovice

akce

Návrh vybavení interiérových prostor Přístavby Domu Kněžny Emmy v Neratovicích  
Kojetická 1414, Neratovice

výkres

**PŮDORYS 1. NADZEMNÍHO PODLAŽÍ**  
**ČÁST "A" revize koncových prvků EI**

datum

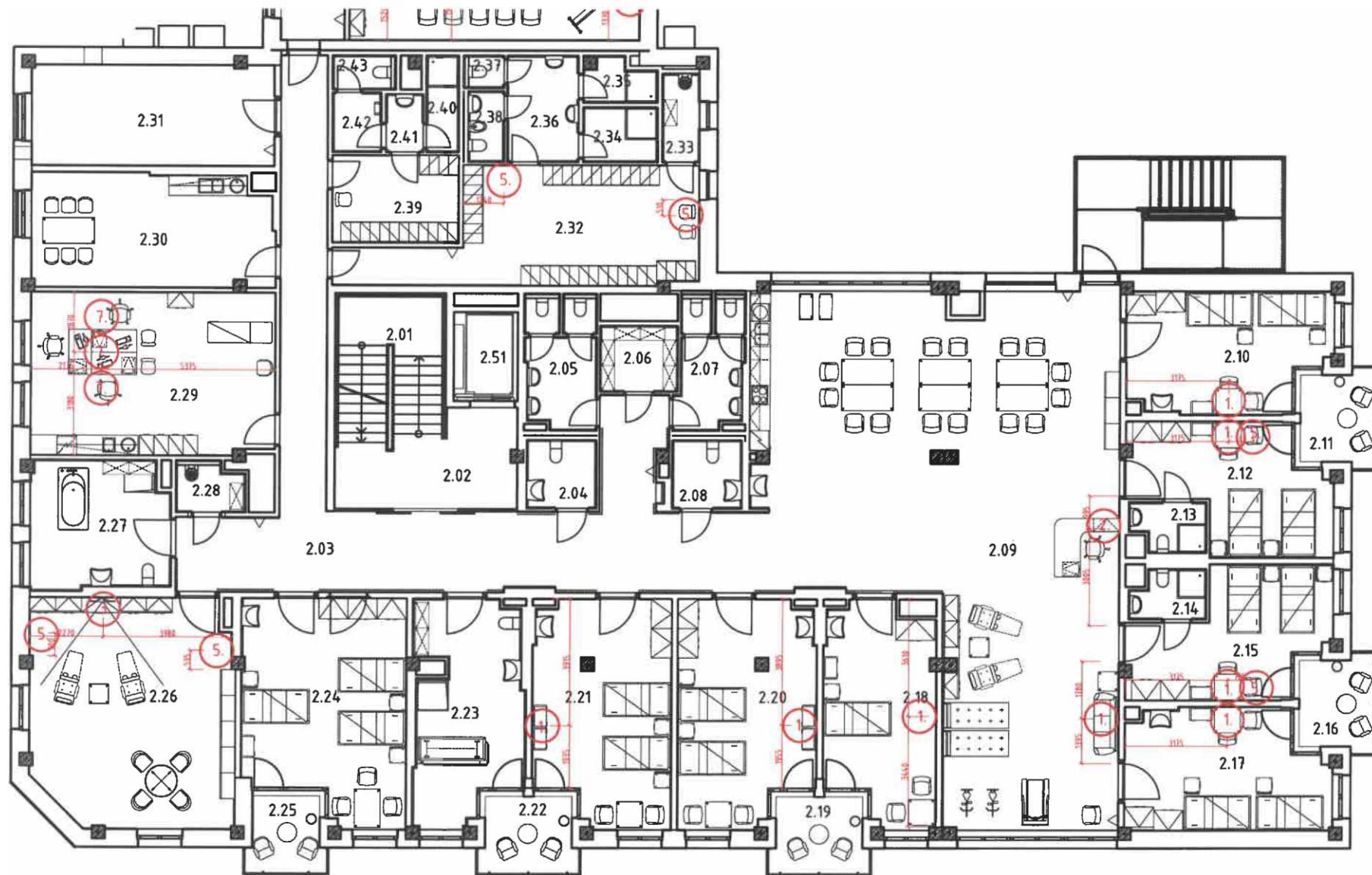
červen 2022

orientace



výkres číslo

02



objednatel

**MĚSTO NERATOVICE**  
Kojetická 1028, 277 11 Neratovice

akce

Návrh vybavení interiérových prostor Přistavby Domu Kněžny Emmy v Neratovicích  
Kojetická 1414, Neratovice

výkres

**PŮDORYS 2. NADZEMNÍHO PODLAŽÍ**  
**ČÁST "A" revize koncových prvků EI**

datum

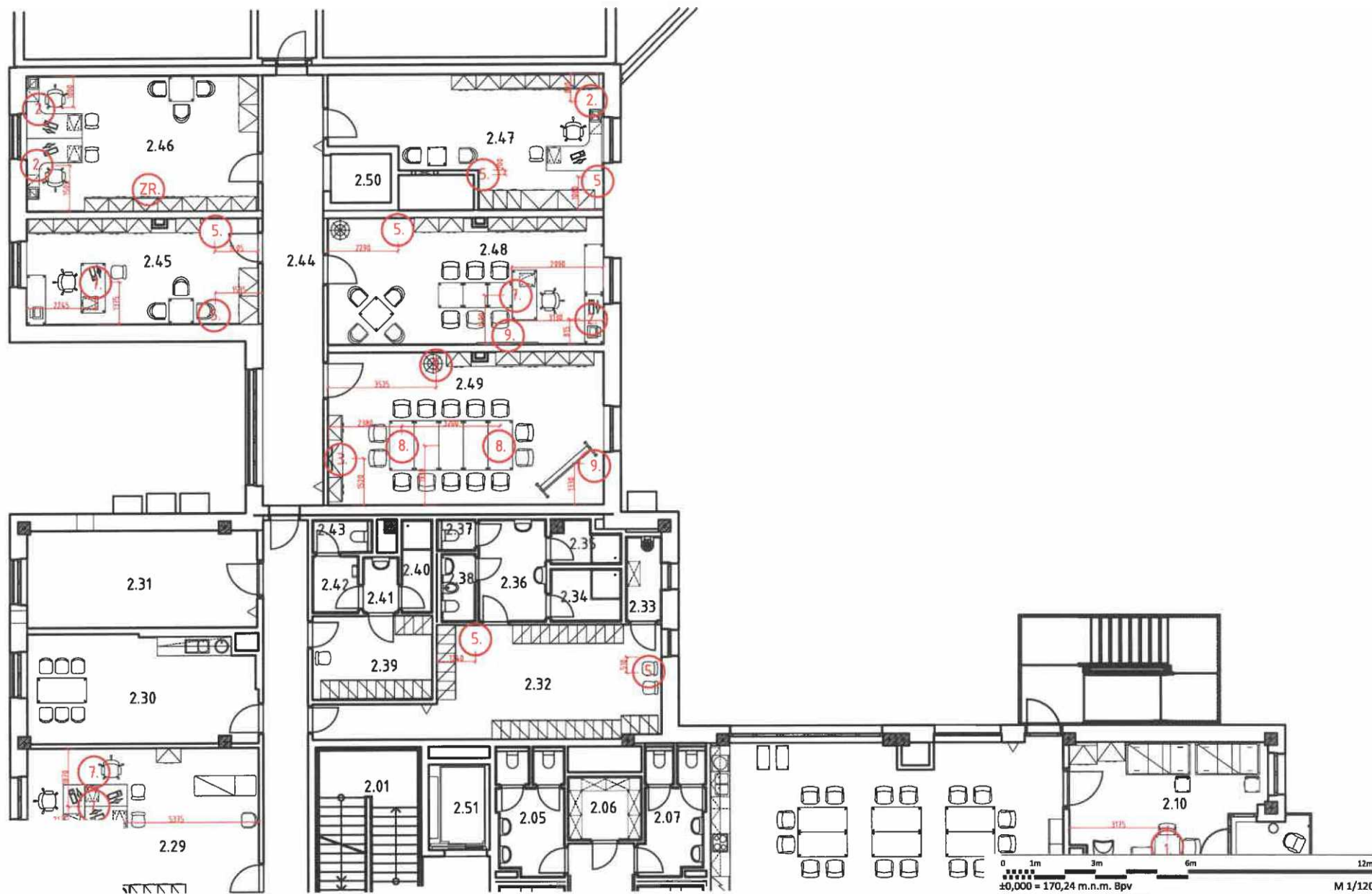
červen 2022

orientace



výkres číslo

04



objednatel  
**MĚSTO NERATOVICE**  
 Kojetická 1028, 277 11 Neratovice

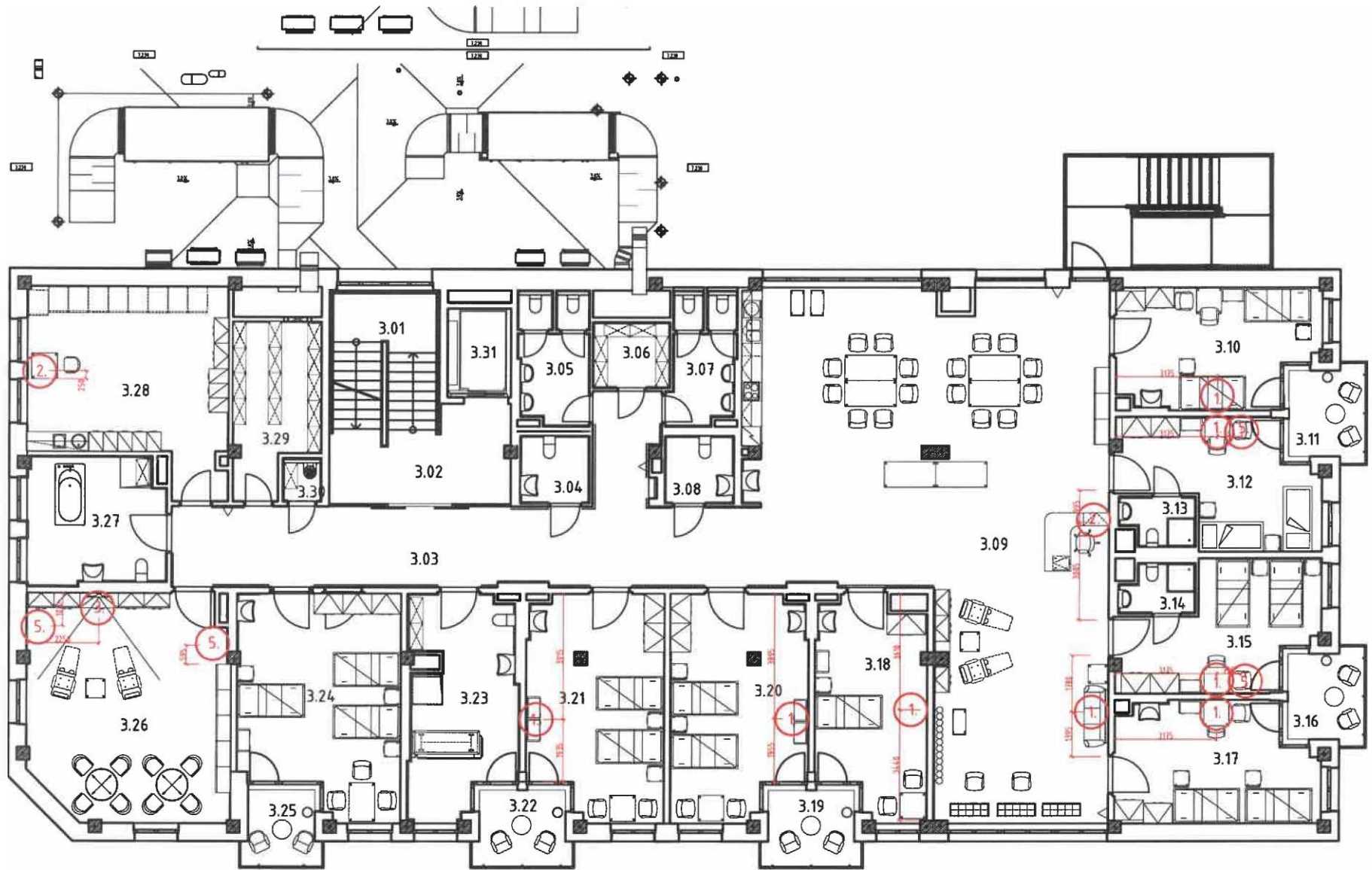
akce  
 Návrh vybavení interiérových prostor Přístavby Dumu Kněžny Emmy v Neratovicích  
 Kojetická 1414, Neratovice

výkres  
**PŮDORYS 2. NADZEMNÍHO PODLAŽÍ**  
**ČÁST "B" revize koncových prvků EI**

datum  
 červen 2022



výkres číslo  
**05**



objednatel  
**MĚSTO NERATOVICE**  
 Kojetická 1028, 277 11 Neratovice

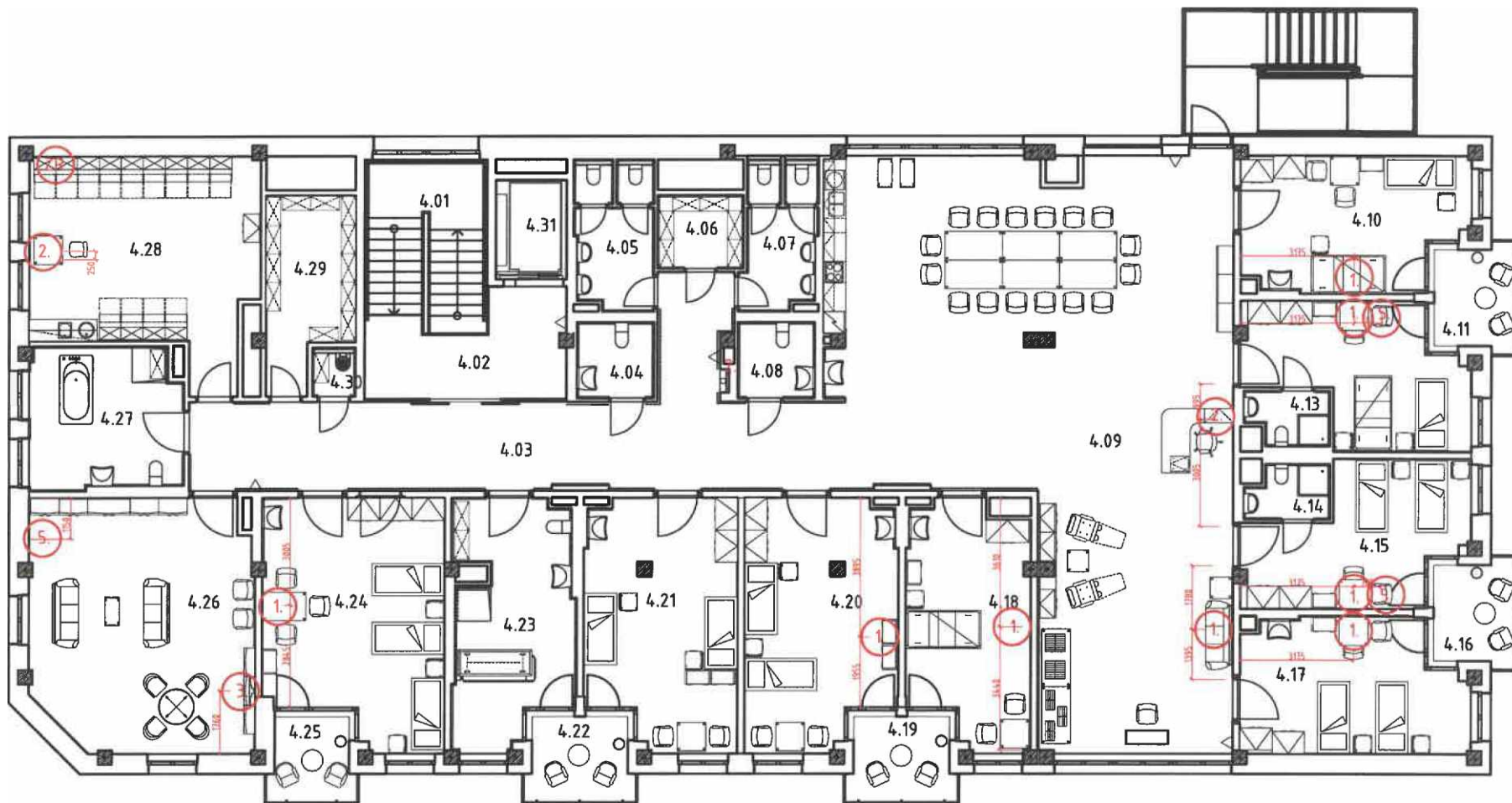
akce  
 Návrh vybavení interiérových prostor Přístavby Domu Kněžny Emmy v Neratovicích  
 Kojetická 1414, Neratovice

výkres  
**PŮDORYS 3. NADZEMNÍHO PODLAŽÍ**  
**ČÁST "A" revize koncových prvků EI**

datum  
 červen 2022

orientace

výkres číslo  
 07



objednatel

**MĚSTO NERATOVICE**  
Kojetická 1028, 277 11 Neratovice

akce

Návrh vybavení interiérových prostor Přístavby Domu Kněžny Emmy v Neratovicích  
Kojetická 1414, Neratovice

výkres

**PŮDORYS 4. NADZEMNÍHO PODLAŽÍ**  
**ČÁST "A" revize koncových prvků EI**

datum

červen 2022

orientace



výkres číslo

09







Změnový list č. 29 Komunikace a zpevněné plochy			ZL 29	
Stavba:	Přístavba Domu Kněžny Emmy v Neratovicích, Kojetická 1414			
Objednatel:	Město Neratovice, Kojetická 1028, 277 11 Neratovice			
Zhotovitel:	PSG Construction a.s., Napajedelská 1552, 765 02 Otrokovice			
Odesláno / předáno	<i>osobně</i> <b>ne</b>	<i>elektronicky</i> <b>ano</b>	<i>Datum:</i>	
Přílohy / poč. listů:	1 + 11x A4			
<b>Zdůvodnění:</b>  1. V rozpočtu k SoD bylo uvažováno pouze s realizací nových parkovišť P1 a P2 a s novým povrchem vjezdové rampy a plochy před garáží, ale nebylo uvažováno s odfrézováním části hlavního parkoviště v rozsahu cca 257 m2 (rozsah odsouhlasen investorem), s pokládkou nového asfaltového koberce a s realizací vodorovného dopravního značení, které je taktéž doceněno. V místě překopů inženýrských sítí budou podkladní vrstvy vozovky provedeny ve stejné skladbě jako stávající vrstvy. Viz zasláná situace zpevněných ploch, revize 01/021 z 11/2020, předaná 30.1.2023 emailem.  V harmonogramu k SoD nebylo uvažováno s 257 m2 asfaltových ploch a vzhledem ke skutečnosti, že tyto práce není možné realizovat z technologických důvodů v zimních měsících, mohou být provedeny až v příznivých klimatických podmínkách.				
<b>Vyjádření TDS:</b>				
<b>Vyjádření GP:</b>				
Vliv na dopracování projektové dokumentace:			ne	
Méněpráce (Kč bez DPH):		0,00 Kč		
Vícepráce (Kč bez DPH):		739 534,91 Kč		
Celkem (Kč bez DPH):		739 534,91 Kč		
Vliv na termín výstavby:			ano	
Schválil:	Objednatel	TDS	Projektant	Zhotovitel
Datum:	31.7.2023	31.7.23	31.7.2023	31.7.23
Podpis				



ZL 29 Komunikace a zpevněné plochy			<b>ZL 29</b>
Stavba: Přístavba Domu Kněžny Emmy v Neratovicích, Kojetická 1414			
Objekty: Nový objekt			
<b>REKAPITULACE STAVEBNÍCH DÍLŮ</b>			
<b>Stavební díl</b>	<b>HSV</b>	<b>PSV</b>	<b>Celkem</b>
PŘÍPOČTY			739 534,91 Kč
SOUČET			739 534,91 Kč
CELKOVÉ NAKLADY			<b>739 534,91 Kč</b>

Změnový list č. 29					ZL 29	
Stavba :		Přístavba Domu Kněžny Emmy v Neratovicích, Kojetická 1414				
Objekt :		Nový objekt				
Číslo pozice	Kód položky	SOUPIS VÝKONŮ	Mj	Množství	Jednotková cena	Cena CZK bez DPH
	<b>7</b>	<b>Odfрезování živičného krytu a pokládka nového</b>				<b>739 534,91</b>
		<b>Frézování, odstranění podkladu a odvoz na skládku</b>				
ZL29.001	113154363	Frézování živičného krytu tl 50 mm pruh š přes 1 do 2 m pl přes 1000 do 10000 m2 s překážkami v trase viz výkres Situace zpevněných ploch revize 01/2021 257 + 32,3	m2	289,30	70,50	20 396
ZL29.002	938909311	Čištění vozovek metením strojně podkladu nebo krytu betonového nebo živičného	m2	289,30	0,82	237
ZL29.003	113107164	Odstanění podkladu z kameniva drceného tl přes 300 do 400 mm strojně pl přes 50 do 200 m2 - nevhodný materiál v tl 400 mm	m2	289,30	122,00	35 294,60
ZL29.004	966008221	Bourání betonového odvodňovacího žlabu š do 200 mm	m	30,00	104,00	3 120,00
98	997221611	Nakládání suti na dopravní prostředek pro vodorovnou dopravu "nevhodný materiál pod komunikacemi" 289,3*0,4*2,2 "živice" 289,3*0,04*2,2 "žlab" 29*0,09	t	282,65	40,89	11 559,04
99	997221551	Vodorovná doprava suti ze sypkých materiálů do 1 km	t	282,65	63,61	17 980,73
100	997221559	Příplatek ZKD 1 km u vodorovné dopravy sypkých materiálů, 14 x	t	3 957,13	3,64	14 384,58
103	997013801	Poplatek za uložení na skládce (skládkovně) stavebního odpadu z betonového kódu odpadu 170 101 "žlab" 29*0,09	t	2,61	222,65	581,12
104	997013645	Poplatek za uložení na skládce (skládkovně) odpadu asfaltového bez dehtu kódu odpadu 170 302 "živice" 289,3*0,04*2,2	t	25,46	269,00	6 848,25
105	997013655	Poplatek za uložení na skládce (skládkovně) zeminy a kameniva kódu odpadu 170 504 "nevhodný materiál pod komunikacemi" 289,3*0,4*2,2	t	254,58	154,49	39 330,68
		<b>Nové konstrukce</b>				
57	919122111	Těsnění spár zálivkou za tepla pro komůrky š 10 mm hl 20 mm - styk ploch 13,96+6,3+5,85+9	m	35,11	135,18	4 746,18
58	919112212	Řezání spár pro vytvoření komůrky š 10 mm hl 20 mm v živičném krytu	m	35,11	86,90	3 051,12
ZL29.005	572351112R	Vyspravení krytu hlavního parkoviště po osazení nového žlabu, zalití litým asfaltem	m	30,00	1 210,00	36 300,00
ZL29.006	572-001	Začištění rýhy a lože pro nový žlab	m	30,00	550,00	16 500,00
ZL29.007	564261111	Podklad nebo podsyp ze štěrkopísku ŠP plochy přes 100 m2 tl 200 mm	m2	289,30	187,00	54 099,10
ZL29.008	564241112	Podklad nebo podsyp ze štěrkopísku ŠP plochy přes 100 m2 tl 130 mm	m2	289,30	124,00	35 873,20
ZL29.009	565155111	Asfaltový beton vrstva podkladní ACP 16 (obalované kamenivo OKS) tl 70 mm š do 3 m	m2	289,30	506,00	146 385,80
ZL29.010	577144121	Asfaltový beton vrstva obrusná ACO 11 (ABS) tř. I tl 50 mm š přes 3 m z nemodifikovaného asfaltu	m2	289,30	376,00	108 776,80
96	935113111	Osazení odvodňovacího žlabu s krycím roštem šířky do 200 mm	m	47,07	820,74	38 632,23
97	935932418	Odvodňovací žlab pro zatížení D400 vnitřní šíře 150 mm s krycím roštem z litiny - velké parkoviště beton, rampa, před zásobovací rampou "volké parkoviště" 30 "rampa" 3+3 "před zásobovací rampou" 17,5+5,57 "odpočet z rozpočtu" -(9,5+2,5)	m	47,07	3 089,84	145 438,61
<b>Celkem</b>						<b>739 534,91</b>