



SMLOUVA O POSKYTOVÁNÍ SLUŽEB

č. KRPE-66076/ČJ-2023-1700VZ

Revize, kontrola, údržba klimatizačních a vzduchotechnických zařízení
na objektech Krajského ředitelství policie Pardubického kraje - 3

(dále také „smlouva“)

uzavřená dle § 1746 odst. 2) zákona č. 89/2012 Sb., Občanský zákoník, v platném znění

I. SMLUVNÍ STRANY

Objednatel

název: Česká republika – Krajské ředitelství policie Pardubického kraje
sídlo: Na Spravedlnosti 2516, 530 48 Pardubice
IČ: 72050250
právní forma: organizační složka státu
zastoupený: Renata Kaňková, náměstek ředitele KŘ pro ekonomiku
bankovní spojení: ČNB
číslo účtu: 11234881/0710
tel., e-mail: +420 974 561 223, krpe.nre.sekretariat@pcr.cz
kontaktní osoba: 
ID DS: 

(dále jen „objednatel“)

Poskytovatel:

název: MAXIMUM, s.r.o.
sídlo: Masarykovo náměstí 1544, 530 02 Pardubice
zastoupený: Roman Drášil - jednatel
IČ: 62062042
DIČ: CZ 62062042
bankovní spojení: CSOB, a.s.
číslo účtu: 271885103/0300
e-mail: info@maxklima.cz
kontaktní osoba: 
tel., e-mail: 
ID DS: gd7knkd

zapsán v obchodním rejstříku vedeném Krajským soudem v Hradci Králové oddíl C, vložka 7332

(dále jen „poskytovatel“)

uzavírají tuto smlouvu, kterou se poskytovatel zavazuje k provedení služeb specifikovaných v čl. II. této smlouvy a objednatel se zavazuje k proplacení ceny za jejich provedení v souladu s čl. IV této smlouvy a to za podmínek ve smlouvě uvedených.



II. PŘEDMĚT PLNĚNÍ SMLOUVY

Předmětem plnění této smlouvy je závazek poskytovatele, že za podmínek uvedených v této smlouvě a Zadávací dokumentaci č. KRPE-66076-5/ČJ-2023-1700VZ bude pro objednatele zajišťovat revize, kontrolu, údržbu klimatizačních a vzduchotechnických zařízení specifikovaných v příloze č. 1 této smlouvy (výkaz výměr) v souladu se zákonem č. 309/2006 Sb., kterým se upravují další požadavky bezpečnosti a ochrany zdraví při práci v pracovněprávních vztazích a o zajištění bezpečnosti a ochrany zdraví při činnostech nebo poskytování služeb mimo pracovní vztahy a dále dle následujícího upřesnění:

a) Poskytovatel provede revizi elektrického zařízení klimatizací a vzduchotechnických zařízení v souladu se zákonem č. 250/2021 Sb. o bezpečnosti práce v souvislosti s provozem vyhrazených technických zařízení a o změně souvisejících zákonů a dále NV č. 190/2022 Sb. o vyhrazených technických elektrických zařízeních a požadavcích na zajištění jejich bezpečného provozu, v platném znění. Revize elektrického zařízení bude provedena 2x po dobu platnosti této smlouvy s časovým odstupem 2 roky.

b) Poskytovatel provede kontrolu těsnosti klimatizačních zařízení s fluorovanými skleníkovými plyny a regulovanými látkami v souladu s nařízením Evropského parlamentu a Rady (ES) č. 1005/2009 o látkách, které poškozují ozonovou vrstvu, nařízením Evropského parlamentu a Rady (EU) č. 517/2014 o fluorovaných skleníkových plynech a o zrušení nařízení (ES) č. 842/2006. a dále v souladu se zákonem č. 73/2012 Sb. o látkách, které poškozují ozonovou vrstvu, a o fluorovaných skleníkových plynech, v platném znění. Kontrola těsnosti klimatizačních zařízení bude provedena 3x po dobu platnosti této smlouvy s časovým odstupem 12 měsíců. Pokud bude nutné s ohledem na druh a množství chladiva provést kontrolu těsnosti chladiva klimatizačních zařízení v jiném časovém intervalu, upozorní na tuto skutečnost poskytovatel objednatel písemně bez zbytečného odkladu. Poskytovatel o provedené kontrole těsnosti provede zápis do evidenční knihy klimatizačního zařízení.

c) Poskytovatel provede kontrolu bezpečného provozu a údržbu klimatizačních a vzduchotechnických zařízení v souladu s nařízením vlády č. 378/2001 Sb., kterým se stanoví bližší požadavky na bezpečný provoz a používání strojů, technických zařízení, přístrojů a nářadí ve lhůtě a rozsahu stanoveném průvodní dokumentací výrobce, zvláštními právními předpisy nebo normovými hodnotami. Činnosti stanovené výrobcem (dodavatelem) klimatizačních a vzduchotechnických zařízení mající doporučující charakter k provedení kontrol bezpečného provozu a údržby jsou pro poskytovatele závazné a budou provedeny v plném rozsahu. Kontrola bezpečného provozu a údržba klimatizací a vzduchotechnických zařízení bude provedena 6x po dobu platnosti smlouvy s časovým odstupem 6 měsíců. Pokud bude nutné s ohledem na technický stav klimatizačních a vzduchotechnických zařízení provést kontrolu bezpečného provozu a údržbu v jiném časovém intervalu, upozorní na tuto skutečnost poskytovatel objednatel písemně bez zbytečného odkladu. Provozovatel učiní písemný záznam o provedených činnostech, který předá odpovědnému pracovníkovi objednatel ve věcech technických (viz. odst. 1, čl. V. této smlouvy) k odsouhlasení.

d) Poskytovatel zajistí pro objednatele službu 24/7, v rámci které může objednatel nahlásit poruchu 24 hodin denně po celý rok s tím, že poskytovatel provede mimořádnou kontrolu klimatizačního a vzduchotechnického zařízení do 24 hodin od nahlášení poruchy, na základě které navrhne objednateli způsob opravy. Opravy budou řešeny samostatnou objednávkou a nejsou předmětem této smlouvy. Porucha bude objednatelem nahlášena na poskytovatelem určená telefonní čísla, nebo e-mail v odst. 4, čl. III, této smlouvy.

e) Nedílnou součástí předmětu smlouvy je přesun hmot, likvidace odpadu a použití techniky pro práci ve výškách do 12 m.

f) Předmětem této smlouvy není dodávka a montáž nových vzduchových filtrů, ale pouze jejich kontrola a čištění. V případě, že poskytovatel při kontrole zjistí, že se musí vzduchový filtr z důvodu hygieny vyměnit za nový a nelze ho již řádně vyčistit, oznámí tuto skutečnost obratem objednateli.

g) Předmětem této smlouvy není kontrola provozuschopnosti požárně bezpečnostních zařízení v souladu se zákonem č. 133/1985 Sb. o požární ochraně a vyhlášky č. 246/2001 Sb. o stanovení podmínek požární bezpečnosti a výkonu státního požárního dozoru v platném znění.

III. DOBA, MÍSTO A ČASOVÉ PODMÍNKY PLNĚNÍ

1. **Doba plnění:** od nabytí účinnosti smlouvy do 30. června 2026

2. **Místo plnění:**

Krajské ředitelství policie Pardubického kraje, Na Spravedlnosti 2516, 530 48 Pardubice

3. **Místo dodání**

Objekty Krajského ředitelství policie Pardubického kraje specifikované v Příloze č. 1 této smlouvy – Výkaz výměr

4. **Podmínky plnění:**

- veškeré činnosti bude poskytovatel provádět v pracovní dny, tj. od pondělí do pátku pracovního týdne v době od 07.00 hodin do 15.30 hodin (individuálně lze sjednat i jiný čas servisní prohlídky);
- poskytovatel si sám určuje harmonogram činností s tím, že budou dodrženy veškeré právní a ostatní předpisy; tento harmonogram poskytovatel e-mailem zašle odpovědnému pracovníkovi objednatele ve věcech technických (viz. odst. 1, čl. V. této smlouvy) ke schválení alespoň 10 pracovních dnů před plánovaným zahájením činností; v harmonogramu bude uveden den prováděných činností, doba jejího zahájení a předpokládaná doba jejího ukončení;
- poskytovatel zajistí pro objednatele službu 24/7 na následujících telefonních číslech a e-mailu:

telefonní číslo 1:



telefonní číslo 2:



e-mail:



4. Pokud poskytovatel bude v prodlení s provedením revizí, kontrol, údržby klimatizačních a vzduchotechnických zařízení oproti stanovenému termínu více jak 3 dny, je objednatel oprávněn zajistit jejich provedení prostřednictvím třetí osoby. Poskytovatel se zavazuje uhradit objednateli veškeré případné vícenáklady, které by mu vznikly provedením revize, kontroly, údržby klimatizačního a vzduchotechnického zařízení prostřednictvím třetí osoby oproti sjednané ceně v příloze č. 1 této smlouvy.

IV. CENA PŘEDMĚTU PLNĚNÍ

1. Cena díla je stanovena na základě nabídkové ceny, kterou poskytovatel předložil ve své nabídce na veřejnou zakázku. Veškeré ceny uváděné v této smlouvě jsou v korunách českých.

Celková cena za období do 30. června 2026

Cena bez DPH	412 200,00 Kč
DPH 21%	86 562,00 Kč
Cena včetně DPH	498 762,00 Kč

2. Soupis cen za revizi, kontrolu, údržbu klimatizačních a vzduchotechnických zařízení je uveden v příloze č. 1 této smlouvy, která je její nedílnou součástí této smlouvy.
3. Uvedené ceny jsou ceny nejvýše přípustné. Poskytovatel prohlašuje, že v této ceně jsou obsaženy veškeré jeho náklady spojené s poskytováním a zajištěním služby dle této smlouvy, tj. především náklady na dopravu.
4. Zvýšení sjednané ceny je možné pouze na základě zvýšení oprávněných nákladů poskytovatele způsobených změnou příslušných právních norem, kterými je poskytovatel povinen se v souvislosti se svou činností řídit.

V. OBCHODNÍ PODMÍNKY

1. Provedení revize, kontroly, údržby klimatizačního a vzduchotechnického zařízení bude vždy oznámeno odpovědnému pracovníkovi objednatele ve věcech technických:



2. Provedení a předání revize, kontroly, údržby klimatizačního a vzduchotechnického zařízení odpovědnému pracovníkovi objednatele ve věcech technických si nechá poskytovatel potvrdit na samostatný doklad, na základě kterého vznikne právo poskytovateli tuto částku vyúčtovat objednateli.
3. Poskytovatel je povinen při plnění této smlouvy dodržovat platné právní předpisy a technické normy vztahující k předmětu této smlouvy.
4. Poskytovatel odpovídá za odborné provedení sjednaných služeb.
5. Objednatel zajistí poskytovateli přístup ke klimatizačním a vzduchotechnickým zařízení uvedených v příloze č. 1 této smlouvy. Poskytovatel nahlásí do 10 pracovních dnů ode dne podpisu této smlouvy odpovědnému pracovníkovi objednatele ve věcech technických seznam svých zaměstnanců včetně čísla OP, kteří budou provádět činnosti v souvislosti s plněním předmětu smlouvy. Objednatel vystaví poskytovateli pro tyto činnosti plnou moc. Nahlášení zaměstnanci poskytovatele se touto plnou mocí budou prokazovat v místě dodání této smlouvy.

VI. PLATEBNÍ PODMÍNKY

1. Poskytovatel bude vystavovat objednateli dílčí faktury za skutečně provedené práce za uplynulý předchozí kalendářní měsíc. Povinnou přílohou faktury bude soupis prací odsouhlasený odpovědným pracovníkem objednatele oprávněným jednat ve věcech technických dle čl. V. této smlouvy. Bez tohoto soupisu je faktura neplatná.
2. Každá faktura musí obsahovat náležitosti daňového dokladu a musí obsahovat:
 - číslo této smlouvy KRPE-66076/ČJ-2023-1700VZ
 - název a adresu objednatele
 - přílohou faktury bude odsouhlasený soupis prací odpovědným pracovníkem objednatele jednat ve věcech technických
 - celková cena prací v Kč bez DPH a s DPH, s uvedením sazby DPH a jejím vyčíslením včetně jednotkové ceny v Kč bez DPH a s DPH s uvedením sazby DPH a jejím vyčíslením
3. Splatnost faktur bude do 21 dnů od data jejich doručení objednateli. Poskytovatel doručí každou fakturu v jednom vyhotovení na adresu sídla objednatele: Krajské ředitelství policie Pardubického kraje, Na Spravedlnosti 2516, 530 48 Pardubice nejpozději do 10 dnů po jejím vystavení.
4. Faktury budou hrazeny bezhotovostním převodem a považují se za proplacené okamžikem odepsání fakturované částky z účtu objednatele ve prospěch účtu poskytovatele.
5. Objednatel je rovněž oprávněn vrátit fakturu poskytovateli do data splatnosti, pokud obsahuje nesprávné údaje nebo je vystavena v rozporu s touto smlouvou. Konkrétní důvody je objednatel povinen uvést zároveň s vrácením faktury. Objednatel se vrácením faktury z důvodů uvedených v tomto bodě nedostává do prodlení s její splatností.
6. Veškeré cenové údaje budou uváděny v Kč.
7. Zálohové platby nebudou poskytovateli poskytovány.

VII. SMLUVNÍ POKUTA, ÚROK Z PRODLENÍ

1. Objednatel je oprávněn účtovat poskytovateli smluvní pokutu za nedodržení termínu provedení revize, kontroly, údržby klimatizačního a vzduchotechnického zařízení za každé klimatizační a vzduchotechnické zařízení ve výši 500 Kč za každý započatý den prodlení. Výše sankce není omezena. Pokud by objednateli neprovedenou revizí, kontrolou, údržbou klimatizačního a vzduchotechnického zařízení ve sjednaném termínu vznikla škoda, je poskytovatel povinen jednak škodu odstranit na své náklady a případné související škody a náklady na jejich odstranění objednateli uhradit.
2. Objednatel je oprávněn účtovat poskytovateli smluvní pokutu za nedodržení termínu provedení mimořádné kontroly klimatizačního a vzduchotechnického zařízení v rámci služby 24/7 ve výši 500 Kč za každou započatou hodinu prodlení. Výše sankce není omezena. Pokud by objednateli neprovedenou mimořádnou kontrolou klimatizačního a vzduchotechnického zařízení ve sjednaném termínu vznikla škoda, je poskytovatel povinen jednak škodu odstranit na své náklady a případné související škody a náklady na jejich odstranění objednateli uhradit.

3. V případě prodlení objednatele s úhradou faktury je poskytovatel oprávněn účtovat objednateli úrok z prodlení ve výši 0,05% z fakturované částky bez DPH za každý den prodlení.
3. Povinnost zaplatit smluvní pokutu či úrok z prodlení je do 30 dnů od obdržení výzvy k zaplacení druhou smluvní stranou.
4. Ustanovením o smluvní pokutě není dotčeno právo oprávněné strany na náhradu škody v plné výši.

VIII. PLATNOST A ÚČINNOST SMLOUVY

1. Tato smlouva se uzavírá na dobu určitou **do 30. června 2026**.
2. Tato smlouva nabývá platnosti dnem jejího podepsání zástupci obou smluvních stran, oprávněnými k jejímu podpisu. Účinnosti nabývá tato smlouva dnem uveřejnění v registru smluv podle zákona č. 340/2015 Sb. o registru smluv.
3. Smluvní strany se dohodly, že tuto smlouvu v registru smluv uveřejní Krajské ředitelství policie Pardubického kraje. Druhé smluvní straně bude potvrzení o uveřejnění smlouvy v registru smluv doručeno.

IX. ZÁVĚREČNÁ USTANOVENÍ

1. V otázkách a vztazích touto smlouvou výslovně neřešených se smluvní vztah řídí právním řádem České republiky, zejména příslušnými ustanoveními zákona 89/2012 Sb., Občanský zákoník, v platném znění.
2. Smluvní strany se zavazují, že jakékoliv neshody v souvislosti s plněním této smlouvy budou přednostně řešit prokazatelným smírným jednáním.
3. Veškeré změny či doplňky této smlouvy jsou možné pouze na základě písemných dodatků odsouhlasených oběma smluvními stranami.
4. Smlouva může být vypovězena kteroukoliv ze smluvních stran i před uplynutím její platnosti, a to písemnou formou bez udání důvodu, přičemž výpovědní lhůta je sjednána v délce dvou měsíců a začíná běžet prvním dnem měsíce následujícího po měsíci, ve kterém byla výpověď doručena.
5. Tato smlouva je vyhotovena ve dvou stejnopisech s platností originálu, z nichž jeden obdrží objednatel a jeden poskytovatel.
6. Smluvní strany prohlašují, že smlouvu uzavírají na základě jejich pravé a svobodné vůle a že jsou jim všechna její ustanovení jasná a srozumitelná.

Přílohy smlouvy:

Příloha č. 1 – Výkaz výměr

Příloha č. 2 – Čestné prohlášení poskytovatele

V Pardubicích dne **1.1-08-2023**

V Pardubicích dne **1.1-08-2023**

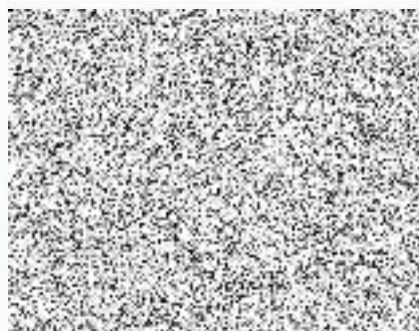
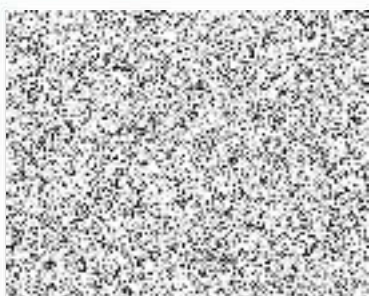
Objednatel

Poskytovatel



Renata Kaňková
náměstek ředitele KŘ pro ekonomiku

Roman Drášil
jednatel



ČESTNÉ PROHLÁŠENÍ POSKYTOVATELE

O DODRŽENÍ ZÁSAD INOVACÍ A SOCIÁLNĚ A ENVIRONMENTÁLNĚ ODPOVĚDNÉHO PŘÍSTUPU K VEŘEJNÉ ZAKÁZCE

Název veřejné zakázky:

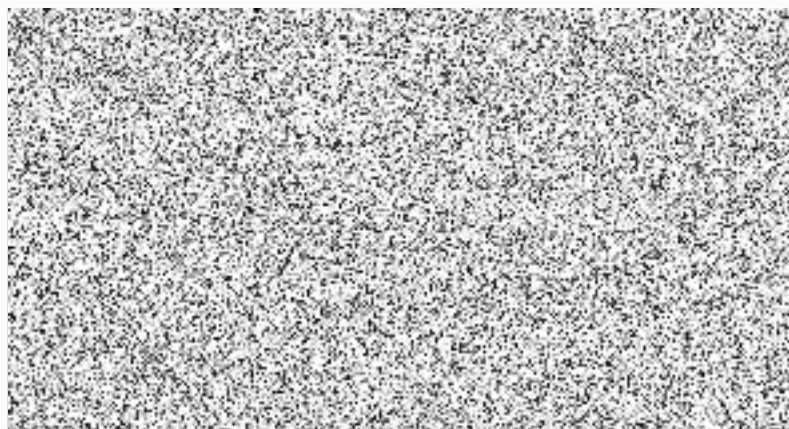
Revize, kontrola, údržba klimatizačních a vzduchotechnických zařízení na objektech Krajského ředitelství policie Pardubického kraje

Dodavatel veřejné zakázky: MAXIMUM, s.r.o.

Zastoupený: Roman Drášil - jednatel

čestně prohlašuje, že při své činnosti:

- dodržuje všechny podmínky, zásady, normy a předpisy k zajištění bezpečnosti a ochrany zdraví pracovníků v místě plnění, to i případně zaměstnance subdodavatelů nebo dodavatelské řetězce,
- zajišťuje důstojné pracovní podmínky podle zákoníku práce a ostatních právních předpisů v oblasti zaměstnanosti,
- dodržuje smluvní a zejména platební podmínky se subdodavatelem, případně s dodavatelskými řetězci,
- dodržuje předpisy a normy o ochraně životního prostředí, pro likvidaci odpadů a minimalizaci negativních dopadů na životní prostředí,
- dbá na úspory energií a surovin, využití obnovitelných zdrojů, recyklovaných surovin, apod.



Název veřejné zakázky: Revize, kontrola, údržba klimatizačních a vzduchotechnických zařízení

Souhrnný výkaz výměr:

p.č.	Název činnosti	Název položky	II. pol. rok 2023	I. pol. rok 2024	II. pol. rok 2024	I. pol. rok 2025	II. pol. rok 2025	I. pol. rok 2026	Cena celkem vč. DPH
1	Revize EI	Celková cena vč. DPH		25800				25800	62436
2	Kontrola těsnosti chladiva	Celková cena vč. DPH		2800		2800		2800	10164
3	Kontrola bezpečnosti a údržba	Celková cena vč. DPH	50200	50200	50200	50200	50200	50200	364452
4	VRN (plošina, doprava atd.)	Celková cena vč. DPH	8500	8500	8500	8500	8500	8500	61710
	Cena celkem vč. DPH								498762

Vyplnit pouze označené buňky

--

Revize elektroinstalace

Seznam klimatizačních a vzduchotechnických zařízení

Četnost: 1. revize I. pol. 2024

2. revize I. pol. 2026

p.č.	Objekt	Typ zařízení	Výrobní číslo	Umístění	Množství chladiva R410A [kg]	Počet zařízení [ks]	Počet revizí [i.v.]	Jednotková cena bez DPH	Celková cena bez DPH	DPH	Celková cena vč. DPH
1		Toshiba RAV SM1404AT-E	106B0062	venkovní jednotka	3,10	1	2	200	400	84	484
2		Toshiba RAV SM1404AT-E	106B0063	venkovní jednotka	0,80	1	2	200	400	84	484
3		Toshiba RAV SM563AT-E	105M0062	venkovní jednotka	3,10	1	2	200	400	84	484
4		Toshiba RAV SM563AT-E	105M0053	venkovní jednotka	2,10	1	2	200	400	84	484
5		Toshiba RAS-10N3AV2-E1	62100220	venkovní jednotka	2,10	1	2	200	400	84	484
6		Toshiba RAV SM1103AT-E	10440340	venkovní jednotka	2,10	1	2	200	400	84	484
7		Toshiba RAV SM1103AT-E	10740460	venkovní jednotka	2,10	1	2	200	400	84	484
8		Toshiba RAV SM1403AT-E	201B0202	venkovní jednotka	2,10	1	2	200	400	84	484
9		Toshiba RAV SM1403AT-E	201B0203	venkovní jednotka	1,80	1	2	200	400	84	484
10		Toshiba RAV SP804AT-E	20240137	venkovní jednotka	1,80	1	2	200	400	84	484
11		Toshiba RAV SP804AT-E	20240134	venkovní jednotka	2,10	1	2	200	400	84	484
12		Toshiba RAV SP804AT-E	20240135	venkovní jednotka	2,80	1	2	200	400	84	484
13		Toshiba RAV SP804AT-E	20240140	venkovní jednotka	2,80	1	2	200	400	84	484
14		Toshiba RAV SP804AT-E	20240129	venkovní jednotka	2,10	1	2	200	400	84	484
15		Toshiba RAV SP804AT-E	20240150	venkovní jednotka	1,10	1	2	200	400	84	484
16		Toshiba RAV SP804AT-E	20240132	venkovní jednotka	1,00	1	2	200	400	84	484
17		Toshiba RAV GM561ATP-E	22300525	venkovní jednotka	1,00	1	2	200	400	84	484
18		Toshiba RAS 24GA-ES2	82500026	venkovní jednotka	0,98	1	2	200	400	84	484
19		Toshiba RAV SP1404AT-E	42500261	venkovní jednotka	1,70	1	2	200	400	84	484
20		Toshiba RAV SP1404AT-E	42600160	venkovní jednotka	1,20	1	2	200	400	84	484
21		Daikin RXS60L2V1B	J030011	venkovní jednotka	1,80	1	2	200	400	84	484
22		Daikin RXS60L2V1B	J030013	venkovní jednotka	1,80	1	2	200	400	84	484
23		Daikin RXS60L2V1B	J030012	venkovní jednotka	1,10	1	2	200	400	84	484
24		Toshiba RAV-GM1101ATP-E	82600328	venkovní jednotka	1,30	1	2	200	400	84	484
25		Toshiba RAS 13SA-ES	92400155	venkovní jednotka	1,50	1	2	200	400	84	484
26		Toshiba RAS-10BAVG-E1	82200333	venkovní jednotka	1,50	1	2	200	400	84	484
27		Toshiba RAS-10BAVG-E1	92800048	venkovní jednotka	1,50	1	2	200	400	84	484
28		Toshiba RAV-GM561ATP-E	02501047	venkovní jednotka	1,50	1	2	200	400	84	484
29		Toshiba RAS-13J2AVG-E	02101257	venkovní jednotka	2,80	1	2	200	400	84	484
30		Toshiba RAS-13J2AVG-E	02101263	venkovní jednotka	2,80	1	2	200	400	84	484
31		Toshiba RAS-10BAVG-E1	82200443	venkovní jednotka	1,50	1	2	200	400	84	484
32		Toshiba RAV-SM563AT-E	805P0189	venkovní jednotka	1,40	1	2	200	400	84	484
33		Toshiba RAV-SM563AT-E	809P0283	venkovní jednotka	1,50	1	2	200	400	84	484
34		Toshiba RAS-18BAVG-E	82700051	venkovní jednotka	1,50	1	2	200	400	84	484
35		Toshiba RAV SM1404CT-E	20830059	vnitřní jednotka		1	2	200	400	84	484
36		Toshiba RAV SM1404CT-E	20830063	vnitřní jednotka		1	2	200	400	84	484

p.č.	Objekt	Typ zařízení	Výrobní číslo	Umístění	Množství chladiva R410A [kg]	Počet zařízení [ks]	Počet revizí [j.v.]	Jednotková cena bez DPH	Celková cena bez DPH	DPH	Celková cena vč. DPH	
37	Na Spravedlnosti 2516, Pardubice	Toshiba RAV SM564CT-E	10630019	vnitřní jednotka		1	2	200	400	84	484	
38		Toshiba RAV SM564CT-E	10530161	vnitřní jednotka		1	2	200	400	84	484	
39		Toshiba RAV-SM307KRTP-E	53100026	vnitřní jednotka		1	2	200	400	84	484	
40		Toshiba RAV SM1104CT-E	10730031	vnitřní jednotka		1	2	200	400	84	484	
41		Toshiba RAV SM1104CT-E	10730002	vnitřní jednotka		1	2	200	400	84	484	
42		Toshiba RAV SM1404CT-E	20530056	vnitřní jednotka		1	2	200	400	84	484	
43		Toshiba RAV SM1404CT-E	20530057	vnitřní jednotka		1	2	200	400	84	484	
44		Toshiba RAV SM806KRT-E	není štítek	vnitřní jednotka		1	2	200	400	84	484	
45		Toshiba RAV SM806KRT-E	20380155	vnitřní jednotka		1	2	200	400	84	484	
46		Toshiba RAV SM806KRT-E	20380157	vnitřní jednotka		1	2	200	400	84	484	
47		Toshiba RAV SM806KRT-E	20380561	vnitřní jednotka		1	2	200	400	84	484	
48		Toshiba RAV SM806KRT-E	není štítek	vnitřní jednotka		1	2	200	400	84	484	
49		Toshiba RAV SM806KRT-E	20380620	vnitřní jednotka		1	2	200	400	84	484	
50		Toshiba RAV SM806KRT-E	20380562	vnitřní jednotka		1	2	200	400	84	484	
51		Toshiba RAV HM561KRTP-E	22700113	vnitřní jednotka		1	2	200	400	84	484	
52		Toshiba RAS 24GFP-ES2	82500010	vnitřní jednotka		1	2	200	400	84	484	
53		Toshiba RAV SM1407CTP-E	42500128	vnitřní jednotka		1	2	200	400	84	484	
54		Toshiba RAV SM1407CTP-E	42400237	vnitřní jednotka		1	2	200	400	84	484	
55		Daikin FCQG60FVEB	J016897	vnitřní jednotka		1	2	200	400	84	484	
56		Daikin FCQG60FVEB	J016900	vnitřní jednotka		1	2	200	400	84	484	
57		Daikin FCQG60FVEB	J016899	vnitřní jednotka		1	2	200	400	84	484	
58		Toshiba RAV RM561MUT-E	80330192	vnitřní jednotka		1	2	200	400	84	484	
59		Toshiba RAV RM561MUT-E	80330193	vnitřní jednotka		1	2	200	400	84	484	
60		Toshiba RAS 13SKP-ES	92500040	vnitřní jednotka		1	2	200	400	84	484	
61		Toshiba RAS-B10BKVG-E	82304153	vnitřní jednotka		1	2	200	400	84	484	
62		Toshiba RAS-B13J2KVG-E	02200926	vnitřní jednotka		1	2	200	400	84	484	
63		Toshiba RAS-B13J2KVG-E	02201338	vnitřní jednotka		1	2	200	400	84	484	
64		Toshiba RAS-B13J2KVG-E	02201336	vnitřní jednotka		1	2	200	400	84	484	
65		Toshiba RAS-18BKVG-E	82500046	vnitřní jednotka		1	2	200	400	84	484	
66		Toshiba RAS-B13J2KVG-E	02201402	vnitřní jednotka		1	2	200	400	84	484	
67		Toshiba RAS-B13J2KVG-E	02201389	vnitřní jednotka		1	2	200	400	84	484	
68		Toshiba RAS-B10BKVG-E	82303768	vnitřní jednotka		1	2	200	400	84	484	
69		Toshiba RAV-SM562CT-E	81030088	vnitřní jednotka		1	2	200	400	84	484	
70		Toshiba RAV-SM562CT-E	81030040	vnitřní jednotka		1	2	200	400	84	484	
71		Toshiba RAV-RM561CTP-E	3200088	vnitřní jednotka		1	2	200	400	84	484	
72		Duplex 1500 Multi Econ-n		vzduchotechnika CPZ		1	2	200	400	84	484	
73		KLM08 r.v. 11/2004	AHU0592/04	vzduchotechnika kuchyň		1	2	200	400	84	484	
74		Atrea Doplex 370 EC4.D		vzduchotechnika OKT		1	2	200	400	84	484	
75		Jana Zajíce 946, Pardubice	Sinclair ASH-12AIPPT	4A09320000322	vnitřní jednotka		1	2	200	400	84	484
76			Sinclair MIC-H12AICPT	4693110000216	vnitřní jednotka		1	2	200	400	84	484
77			Sinclair MIC-H12AICPT	4693110000242	vnitřní jednotka		1	2	200	400	84	484
78			Sinclair MIC-H12AICPT	4693110000227	vnitřní jednotka		1	2	200	400	84	484

p.č.	Objekt	Typ zařízení	Výrobní číslo	Umístění	Množství chladiva R410A [kg]	Počet zařízení [ks]	Počet revizí [j.v.]	Jednotková cena bez DPH	Celková cena bez DPH	DPH	Celková cena vč. DPH
79		Sinclair ASH 12AICPT	63229939344	venkovní jednotka	1,10	1	2	200	400	84	484
80		Sinclair MCE28AI	63229934155	venkovní jednotka	0,90	1	2	200	400	84	484
81		Toshiba RAV-SM562	81030088	vnitřní jednotka		1	2	200	400	84	484
82		Toshiba RAV-SM562	81030040	vnitřní jednotka		1	2	200	400	84	484
83	Opočinec 57, Pardubice	Toshiba RAV-SM563	805P0189	venkovní jednotka	1,20	1	2	200	400	84	484
84		Toshiba RAV-SM563	809P0283	venkovní jednotka	1,20	1	2	200	400	84	484
85		Toshiba RAS-10BKVG	82200443	venkovní jednotka	1,10	1	2	200	400	84	484
86		Toshiba RAS-10BKVG-E	82303768	vnitřní jednotka		1	2	200	400	84	484
87	Požárníků 330, Letohard	LG ASH H096B140	112KAWEQ00809	vnitřní jednotka		1	2	200	400	84	484
88		LG ASH W046B450	106KAED00084	venkovní jednotka	1,10	1	2	200	400	84	484
89	Purkyňova 1907/2, Svitavy	Toshiba RAV-RM561KRTP-E	2300121	vnitřní jednotka		1	2	200	400	84	484
90		Toshiba RAV-GM561ATP-E	2900553	venkovní jednotka	1,10	1	2	200	400	84	484
91	Komenského 296/52, Moravská	Acond ASL18HRN1	101046360308517000000	vnitřní jednotka		1	2	200	400	84	484
92	Třebová	Acond ASL18HRN1	NEČITELNĚ	venkovní jednotka	1,20	1	2	200	400	84	484
93	Čsl. armády 620, Polička	Toshiba RAS-B13BKVG-E	82400688	vnitřní jednotka		1	2	200	400	84	484
94		Toshiba RAS-13BAVG-E1	82501600	venkovní jednotka	1,10	1	2	200	400	84	484
95		Toshiba RAV SM1402CT-E	630093	vnitřní jednotka		1	2	200	400	84	484
96		Toshiba RAV SM1403CT-E	440826	venkovní jednotka	1,50	1	2	200	400	84	484
97	Dělnická 1188, Ústí nad Orlicí	LG ATNH1BGQLE2	406KARW00070	vnitřní jednotka		1	2	200	400	84	484
98		LG AUUV186D2	405KAHG600569	venkovní jednotka	1,50	1	2	200	400	84	484
99		Toshiba RAS-B13J2KVG-E	92500422	vnitřní jednotka		1	2	200	400	84	484
100		Toshiba RAS-13J2AVG-E	92502586	venkovní jednotka	1,10	1	2	200	400	84	484
101	Nádražní 439, Česká Třebová	Toshiba RAS-13SKMP-ES2	12600085	vnitřní jednotka		1	2	200	400	84	484
102		Toshiba RAS-13S2AH-ES	12600007	venkovní jednotka	1,10	1	2	200	400	84	484
103	Prodloužená 285, Pardubice	Midea	116948335060900000	vnitřní jednotka		1	2	200	400	84	484
104		Midea	NEČITELNĚ	venkovní jednotka	1,10	1	2	200	400	84	484
105	Vodní Valy 1142, Litomyšl	Toshiba RAS-18SKP-E5	12300041	vnitřní jednotka		1	2	200	400	84	484
106		Toshiba RAS-18SA-E5	12300087	venkovní jednotka	1,30	1	2	200	400	84	484
107		Toshiba RAS-13SKHP-ES2	12800153	vnitřní jednotka		1	2	200	400	84	484
108	Ležáků 1351, Hlinsko	Toshiba RAS13S2AH-ES2	12601140	venkovní jednotka	1,10	1	2	200	400	84	484
109		Toshiba RAS-B13J2KVG-E	2600048	vnitřní jednotka		1	2	200	400	84	484
110		Toshiba RAS-13J2AVG-E	2200098	venkovní jednotka	1,30	1	2	200	400	84	484
111	Generála Závady 176/IV, Vysoké	Toshiba RAS-B10BKVG-E	82303954	vnitřní jednotka		1	2	200	400	84	484
112	Mýto	Toshiba RAS-10BAVG-E1	82200478	venkovní jednotka	1,30	1	2	200	400	84	484
113	Pražská 20, Přelouč	Toshiba RAV-SM562KRT-E	82300020	vnitřní jednotka		1	2	200	400	84	484
114		Toshiba RAV-SM563AT-E	810P0651	venkovní jednotka	1,30	1	2	200	400	84	484
115		Mandík	0701-5742	vzduchotechnika		1	2	200	400	84	484
116		Mandík	0701-5743	vzduchotechnika		1	2	200	400	84	484
117		Toshiba RAS-13BAV-E	62503622	venkovní jednotka server	2,20	1	2	200	400	84	484
118		Toshiba RAS-13BKV-E	62504442	vnitřní jednotka server		1	2	200	400	84	484
119		GREE		venkovní jednotka	1,80	1	2	200	400	84	484
120		GREE GWH24YE-K6DNA1A/1	4K25400001785	vnitřní jednotka serverovna výtahu		1	2	200	400	84	484

p.č.	Objekt	Typ zařízení	Výrobní číslo	Umístění	Množství chladiva R410A [kg]	Počet zařízení [ks]	Počet revizí [j.v.]	Jednotková cena bez DPH	Celková cena bez DPH	DPH	Celková cena vč. DPH
121	Trpišov 5	GREE		venkovní jednotka	1,80	1	2	200	400	84	484
122		GREE GUD71ZD/A-T	9M77500000837	vnitřní jednotka posilovna		1	2	200	400	84	484
123		GREE		venkovní jednotka	1,10	1	2	200	400	84	484
124		GUD71ZD/A-T	9M77500000081	vnitřní jednotka velká učebna		1	2	200	400	84	484
125		GREE		venkovní jednotka	1,80	1	2	200	400	84	484
126		GREE GUD50ZD/A-T	9M74700000042	vnitřní jednotka malá učebna		1	2	200	400	84	484
127		GREE GMV5Mini		venkovní jednotka k VZT		1	2	200	400	84	484
128	T.G.Masaryka 15, Holice	Mitsubishi SLZ-M35FA	nečitelné	vnitřní jednotka server		1	2	200	400	84	484
129		Mitsubishi SUZ-M35VA	nečitelné	venkovní jednotka	1,80	1	2	200	400	84	484
	Celková cena revizí ELI							25800	51600	10836	62436

Kontrola těsnosti klimatizačních zařízení

Seznam klimatizačních a vzduchotechnických zařízení

Četnost: 1. kontrola I. pol. 2024

2. kontrola I. pol. 2025

3. kontrola I. pol. 2026

Pozn.: Vyplňte cenu za kontrolu těsnosti klimatizačních zařízení pouze u jednotek, na které se vztahuje povinnost vyplývající z právních a ostatních předpisů!!!

p.č.	Objekt	Typ zařízení	Výrobní číslo	Umístění	Množství chladiva R410A [kg]	Počet zařízení [ks]	Počet kontrol [j.v.]	Jednotková cena bez DPH	Celková cena bez DPH	DPH	Celková cena vč. DPH
1		Toshiba RAV SM1404AT-E	10680062	venkovní jednotka	3,10	1	3	700	2100	441	2541
2		Toshiba RAV SM1404AT-E	10680063	venkovní jednotka	0,80	1	3				
3		Toshiba RAV SM563AT-E	105M0062	venkovní jednotka	3,10	1	3	700	2100	441	2541
4		Toshiba RAV SM563AT-E	105M0053	venkovní jednotka	2,10	1	3				
5		Toshiba RAS-10N3AV2-E1	62100220	venkovní jednotka	2,10	1	3				
6		Toshiba RAV SM1103AT-E	10440340	venkovní jednotka	2,10	1	3				
7		Toshiba RAV SM1103AT-E	10740460	venkovní jednotka	2,10	1	3				
8		Toshiba RAV SM1403AT-E	20180202	venkovní jednotka	2,10	1	3				
9		Toshiba RAV SM1403AT-E	20180203	venkovní jednotka	1,80	1	3				
10		Toshiba RAV SP804AT-E	20240137	venkovní jednotka	1,80	1	3				
11		Toshiba RAV SP804AT-E	20240134	venkovní jednotka	2,10	1	3				
12		Toshiba RAV SP804AT-E	20240135	venkovní jednotka	2,80	1	3				
13		Toshiba RAV SP804AT-E	20240140	venkovní jednotka	2,80	1	3				
14		Toshiba RAV SP804AT-E	20240129	venkovní jednotka	2,10	1	3				
15		Toshiba RAV SP804AT-E	20240150	venkovní jednotka	1,10	1	3				
16		Toshiba RAV SP804AT-E	20240132	venkovní jednotka	1,00	1	3				
17		Toshiba RAV GM561ATP-E	22300525	venkovní jednotka	1,00	1	3				
18		Toshiba RAS 24GA-ES2	82500026	venkovní jednotka	0,98	1	3				
19		Toshiba RAV SP1404AT-E	42500261	venkovní jednotka	1,70	1	3				
20		Toshiba RAV SP1404AT-E	42600160	venkovní jednotka	1,20	1	3				
21		Daikin RXS60L2V1B	J030011	venkovní jednotka	1,80	1	3				
22		Daikin RXS60L2V1B	J030013	venkovní jednotka	1,80	1	3				
23		Daikin RXS60L2V1B	J030012	venkovní jednotka	1,10	1	3				
24		Toshiba RAV-GM1101ATP-E	82600328	venkovní jednotka	1,30	1	3				
25		Toshiba RAS 13SA - ES	92400155	venkovní jednotka	1,50	1	3				
26		Toshiba RAS-10BAVG-E1	82200333	venkovní jednotka	1,50	1	3				
27		Toshiba RAS-10BAVG-E1	92800048	venkovní jednotka	1,50	1	3				
28		Toshiba RAV-GM561ATP-E	02501047	venkovní jednotka	1,50	1	3				
29		Toshiba RAS-13J2AVG-E	02101257	venkovní jednotka	2,80	1	3	700	2100	441	2541
30		Toshiba RAS-13J2AVG-E	02101263	venkovní jednotka	2,80	1	3	700	2100	441	2541
31		Toshiba RAS-10BAVG-E1	82200443	venkovní jednotka	1,50	1	3				
32		Toshiba RAV-SM563AT-E	805P0189	venkovní jednotka	1,40	1	3				
33		Toshiba RAV-SM563AT-E	809P0283	venkovní jednotka	1,50	1	3				
34		Toshiba RAS-18BAVG-E	82700051	venkovní jednotka	1,50	1	3				
35		Toshiba RAV SM1404CT-E	20830059	vnitřní jednotka		1	3				
36		Toshiba RAV SM1404CT-E	20830063	vnitřní jednotka		1	3				
37	Na Spravedlnosti 2516, Pardubice	Toshiba RAV SM564CT-E	10630019	vnitřní jednotka		1	3				
38		Toshiba RAV SM564CT-E	10530161	vnitřní jednotka		1	3				
39		Toshiba RAV-SM307KRTP-E	53100026	vnitřní jednotka		1	3				

40		Toshiba RAV SM1104CT-E	10730031	vnitřní jednotka		1	3		
41		Toshiba RAV SM1104CT-E	10730002	vnitřní jednotka		1	3		
42		Toshiba RAV SM1404CT-E	20530056	vnitřní jednotka		1	3		
43		Toshiba RAV SM1404CT-E	20530057	vnitřní jednotka		1	3		
44		Toshiba RAV SM806KRT-E	není štítek	vnitřní jednotka		1	3		
45		Toshiba RAV SM806KRT-E	20380155	vnitřní jednotka		1	3		
46		Toshiba RAV SM806KRT-E	20380157	vnitřní jednotka		1	3		
47		Toshiba RAV SM806KRT-E	20380561	vnitřní jednotka		1	3		
48		Toshiba RAV SM806KRT-E	není štítek	vnitřní jednotka		1	3		
49		Toshiba RAV SM806KRT-E	20380620	vnitřní jednotka		1	3		
50		Toshiba RAV SM806KRT-E	20380562	vnitřní jednotka		1	3		
51		Toshiba RAV HM561KRTP-E	22700113	vnitřní jednotka		1	3		
52		Toshiba RAS 24GFP-ES2	82500010	vnitřní jednotka		1	3		
53		Toshiba RAV SM1407CTP-E	42500128	vnitřní jednotka		1	3		
54		Toshiba RAV SM1407CTP-E	42400237	vnitřní jednotka		1	3		
55		Daikin FCQG60FVEB	J016897	vnitřní jednotka		1	3		
56		Daikin FCQG60FVEB	J016900	vnitřní jednotka		1	3		
57		Daikin FCQG60FVEB	J016899	vnitřní jednotka		1	3		
58		Toshiba RAV RM561MUT-E	80330192	vnitřní jednotka		1	3		
59		Toshiba RAV RM561MUT-E	80330193	vnitřní jednotka		1	3		
60		Toshiba RAS 13SKP-ES	92500040	vnitřní jednotka		1	3		
61		Toshiba RAS-B10BKVG-E	82304153	vnitřní jednotka		1	3		
62		Toshiba RAS-B13J2KVG-E	02200926	vnitřní jednotka		1	3		
63		Toshiba RAS-B13J2KVG-E	02201338	vnitřní jednotka		1	3		
64		Toshiba RAS-B13J2KVG-E	02201336	vnitřní jednotka		1	3		
65		Toshiba RAS-18BKVG-E	82500046	vnitřní jednotka		1	3		
66		Toshiba RAS-B13J2KVG-E	02201402	vnitřní jednotka		1	3		
67		Toshiba RAS-B13J2KVG-E	02201389	vnitřní jednotka		1	3		
68		Toshiba RAS-B10BKVG-E	82303768	vnitřní jednotka		1	3		
69		Toshiba RAV-SM562CT-E	81030088	vnitřní jednotka		1	3		
70		Toshiba RAV-SM562CT-E	81030040	vnitřní jednotka		1	3		
71		ToshibaRAV-RM561CTP-E	3200088	vnitřní jednotka		1	3		
72		Duplex 1500 Multi Econ-n		vzduchotechnika CPZ		1	3		
73		KLM08 r.v. 11/2004	AHU0592/04	vzduchotechnika kuchyň		1	3		
74		Atrea Doplex 370 EC4.D		vzduchotechnika OKT		1	3		
75		Sinclair ASH-12AIPPT	4A09320000322	vnitřní jednotka		1	3		
76		Sinclair MIC-H12AICPT	4693110000216	vnitřní jednotka		1	3		
77	Jana Zajíce 946, Pardubice	Sinclair MIC-H12AICPT	4693110000242	vnitřní jednotka		1	3		
78		Sinclair MIC-H12AICPT	4693110000227	vnitřní jednotka		1	3		
79		Sinclair ASH 12AICPT	63229939344	venkovní jednotka	1,10	1	3		
80		Sinclair MCE28AI	63229934155	venkovní jednotka	0,90	1	3		
81		Toshiba RAV-SM562	81030088	vnitřní jednotka		1	3		
82		Toshiba RAV-SM562	81030040	vnitřní jednotka		1	3		
83	Opočinec 57, Pardubice	Toshiba RAV-SM563	805P0189	venkovní jednotka	1,20	1	3		
84		Toshiba RAV-SM563	809P0283	venkovní jednotka	1,20	1	3		
85		Toshiba RAS-10BKVG	82200443	venkovní jednotka	1,10	1	3		
86		Toshiba RAS-10BKVG-E	82303768	vnitřní jednotka		1	3		
87	Požárníků 330 , Letohard	LG ASH H096B140	112KAWEQ00809	vnitřní jednotka		1	3		
88		LG ASH W046B450	106KAED00084	venkovní jednotka	1,10	1	3		
89	Purkyňova 1907/2, Svitavy	Toshiba RAV-RM561KRTP-E	2300121	vnitřní jednotka		1	3		
90		Toshiba RAV-GM561ATP-E	2900553	venkovní jednotka	1,10	1	3		
91	Komenského 296/52, Moravská	Acond ASL18HRN1	101046360308517000000	vnitřní jednotka		1	3		
92	Třebová	Acond ASL18HRN1	NEČITELNÉ	venkovní jednotka	1,20	1	3		

93	Čsl. armády 620, Polička	Toshiba RAS-B13BKV-E	82400688	vnitřní jednotka		1	3					
94		Toshiba RAS-13BAVG-E1	82501600	venkovní jednotka	1,10	1	3					
95	Dělnická 1188, Ústí nad Orlicí	Toshiba RAV SM1402CT-E	630093	vnitřní jednotka		1	3					
96		Toshiba RAV SM1403CT-E	440826	venkovní jednotka	1,50	1	3					
97		LG ATNH1BGQLE2	405KARW00070	vnitřní jednotka		1	3					
98		LG AUUV186D2	405KAHG600569	venkovní jednotka	1,50	1	3					
99		Toshiba RAS-B13J2KVG-E	92500422	vnitřní jednotka		1	3					
100		Toshiba RAS-13J2AVG-E	92502586	venkovní jednotka	1,10	1	3					
101	Nádražní 439, Česká Třebová	Toshiba RAS-13SKMP-ES2	12600085	vnitřní jednotka		1	3					
102		Toshiba RAS-13S2AH-ES	12600007	venkovní jednotka	1,10	1	3					
103	Prodloužená 285, Pardubice	Midea	116948335060900000	vnitřní jednotka		1	3					
104		Midea	NEČITELNÉ	venkovní jednotka	1,10	1	3					
105	Vodní Valy 1142, Litomyšl	Toshiba RAS-18SKP-E5	12300041	vnitřní jednotka		1	3					
106		Toshiba RAS-18SA-E5	12300087	venkovní jednotka	1,30	1	3					
107		Toshiba RAS-13SKHP-ES2	12800153	vnitřní jednotka		1	3					
108	Ležáků 1351, Hlinsko	Toshiba RAS13S2AH-ES2	12601140	venkovní jednotka	1,10	1	3					
109		Toshiba RAS-B13J2KVG-E	2600048	vnitřní jednotka		1	3					
110		Toshiba RAS-13J2AVG-E	2200098	venkovní jednotka	1,30	1	3					
111	Generála Závady 176/IV, Vysoké	Toshiba RAS-B10BKV-E	82303954	vnitřní jednotka		1	3					
112	Mýto	Toshiba RAS-10BAVG-E1	82200478	venkovní jednotka	1,30	1	3					
113	Pražská 20, Přelouč	Toshiba RAV-SM562KRT-E	82300020	vnitřní jednotka		1	3					
114		Toshiba RAV-SM563AT-E	810P0651	venkovní jednotka	1,30	1	3					
115		Mandik	0701-5742	vzduchotechnika		1	3					
116	Mandik	0701-5743	vzduchotechnika		1	3						
117	Trpišov 5	Toshiba RAS-13BAV-E	62503622	venkovní jednotka server	2,20	1	3					
118		Toshiba RAS-13BKV-E	62504442	vnitřní jednotka server		1	3					
119		GREE		venkovní jednotka	1,80	1	3					
120		GREE GWH24YE-K6DNA1A/1	4K25400001785	vnitřní jednotka serverovna výtahu		1	3					
121		GREE		venkovní jednotka	1,80	1	3					
122		GREE GUD71ZD/A-T	9M77500000837	vnitřní jednotka posilovna		1	3					
123		GREE		venkovní jednotka	1,10	1	3					
124		GUD71ZD/A-T	9M77500000081	vnitřní jednotka velká učebna		1	3					
125		GREE		venkovní jednotka	1,80	1	3					
126		GREE GUD50ZD/A-T	9M74700000042	vnitřní jednotka malá učebna		1	3					
127	GREE GMV5Mini		venkovní jednotka k VZT		1	3						
128	T.G.Masaryka 15, Holice	Mitsubishi SLZ-M35FA	nečitelné	vnitřní jednotka server		1	3					
129		Mitsubishi SUZ-M35VA	nečitelné	venkovní jednotka	1,80	1	3					
Celková cena kontrol těsnosti									2800	8400	1764	10164

Kontrola bezpečného provozu a údržba klimatizačních a vzduchotechnických zařízení

Seznam klimatizačních a vzduchotechnických zařízení

- Četnost: 1. údržba II. pol. 2023
 2. údržba I. pol. 2024
 3. údržba II. pol. 2024
 4. údržba I. pol. 2025
 5. údržba II. pol. 2025
 6. údržba I. pol. 2026

p.č.	Objekt	Typ zařízení	Výrobní číslo	Umístění	Množství chladiva R410A [kg]	Počet zařízení [ks]	Počet kontrol a údržby [j.v.]	Jednotková cena bez DPH	Celková cena bez DPH	DPH	Celková cena vč. DPH
1		Toshiba RAV SM1404AT-E	10680062	venkovní jednotka	3,10	1	6	300	1800	378	2178
2		Toshiba RAV SM1404AT-E	10680063	venkovní jednotka	0,80	1	6	300	1800	378	2178
3		Toshiba RAV SM563AT-E	105M0052	venkovní jednotka	3,10	1	6	300	1800	378	2178
4		Toshiba RAV SM563AT-E	105M0053	venkovní jednotka	2,10	1	6	300	1800	378	2178
5		Toshiba RAS-10N3AV2-E1	62100220	venkovní jednotka	2,10	1	6	300	1800	378	2178
6		Toshiba RAV SM1103AT-E	10440340	venkovní jednotka	2,10	1	6	300	1800	378	2178
7		Toshiba RAV SM1103AT-E	10740460	venkovní jednotka	2,10	1	6	300	1800	378	2178
8		Toshiba RAV SM1403AT-E	20180202	venkovní jednotka	2,10	1	6	300	1800	378	2178
9		Toshiba RAV SM1403AT-E	20180203	venkovní jednotka	1,80	1	6	300	1800	378	2178
10		Toshiba RAV SP804AT-E	20240137	venkovní jednotka	1,80	1	6	300	1800	378	2178
11		Toshiba RAV SP804AT-E	20240134	venkovní jednotka	2,10	1	6	300	1800	378	2178
12		Toshiba RAV SP804AT-E	20240135	venkovní jednotka	2,80	1	6	300	1800	378	2178
13		Toshiba RAV SP804AT-E	20240140	venkovní jednotka	2,80	1	6	300	1800	378	2178
14		Toshiba RAV SP804AT-E	20240129	venkovní jednotka	2,10	1	6	300	1800	378	2178
15		Toshiba RAV SP804AT-E	20240150	venkovní jednotka	1,10	1	6	300	1800	378	2178
16		Toshiba RAV SP804AT-E	20240132	venkovní jednotka	1,00	1	6	300	1800	378	2178
17		Toshiba RAV GM561ATP-E	22300525	venkovní jednotka	1,00	1	6	300	1800	378	2178
18		Toshiba RAS 24GA-ES2	82500026	venkovní jednotka	0,98	1	6	300	1800	378	2178
19		Toshiba RAV SP1404AT-E	42500261	venkovní jednotka	1,70	1	6	300	1800	378	2178
20		Toshiba RAV SP1404AT-E	42600160	venkovní jednotka	1,20	1	6	300	1800	378	2178
21		Daikin RXS60L2V1B	J030011	venkovní jednotka	1,80	1	6	300	1800	378	2178
22		Daikin RXS60L2V1B	J030013	venkovní jednotka	1,80	1	6	300	1800	378	2178
23		Daikin RXS60L2V1B	J030012	venkovní jednotka	1,10	1	6	300	1800	378	2178
24		Toshiba RAV-GM1101ATP-E	82600328	venkovní jednotka	1,30	1	6	300	1800	378	2178
25		Toshiba RAS 13SA - ES	92400155	venkovní jednotka	1,50	1	6	300	1800	378	2178
26		Toshiba RAS-10BAVG-E1	82200333	venkovní jednotka	1,50	1	6	300	1800	378	2178
27		Toshiba RAS-10BAVG-E1	92800048	venkovní jednotka	1,50	1	6	300	1800	378	2178
28		Toshiba RAV-GM561ATP-E	02501047	venkovní jednotka	1,50	1	6	300	1800	378	2178
29		Toshiba RAS-13J2AVG-E	02101257	venkovní jednotka	2,80	1	6	300	1800	378	2178
30		Toshiba RAS-13J2AVG-E	02101263	venkovní jednotka	2,80	1	6	300	1800	378	2178
31		Toshiba RAS-10BAVG-E1	82200443	venkovní jednotka	1,50	1	6	300	1800	378	2178
32		Toshiba RAV-SM563AT-E	805P0189	venkovní jednotka	1,40	1	6	300	1800	378	2178
33		Toshiba RAV-SM563AT-E	809P0283	venkovní jednotka	1,50	1	6	300	1800	378	2178
34		Toshiba RAS-18BAVG-E	82700051	venkovní jednotka	1,50	1	6	300	1800	378	2178
35		Toshiba RAV SM1404CT-E	20830059	vnitřní jednotka		1	6	300	1800	378	2178
36		Toshiba RAV SM1404CT-E	20830063	vnitřní jednotka		1	6	300	1800	378	2178
37	Na Spravedlnosti 2516, Pardubice	Toshiba RAV SM564CT-E	10630019	vnitřní jednotka		1	6	300	1800	378	2178
38		Toshiba RAV SM564CT-E	10530161	vnitřní jednotka		1	6	300	1800	378	2178

39		Toshiba RAV-SM307KRTP-E	53100026	vnitřní jednotka		1	6	300	1800	378	2178
40		Toshiba RAV SM1104CT-E	10730031	vnitřní jednotka		1	6	300	1800	378	2178
41		Toshiba RAV SM1104CT-E	10730002	vnitřní jednotka		1	6	300	1800	378	2178
42		Toshiba RAV SM1404CT-E	20530056	vnitřní jednotka		1	6	300	1800	378	2178
43		Toshiba RAV SM1404CT-E	20530057	vnitřní jednotka		1	6	300	1800	378	2178
44		Toshiba RAV SM806KRT-E	není štítek	vnitřní jednotka		1	6	300	1800	378	2178
45		Toshiba RAV SM806KRT-E	20380155	vnitřní jednotka		1	6	300	1800	378	2178
46		Toshiba RAV SM806KRT-E	20380157	vnitřní jednotka		1	6	300	1800	378	2178
47		Toshiba RAV SM806KRT-E	20380561	vnitřní jednotka		1	6	300	1800	378	2178
48		Toshiba RAV SM806KRT-E	není štítek	vnitřní jednotka		1	6	300	1800	378	2178
49		Toshiba RAV SM806KRT-E	20380620	vnitřní jednotka		1	6	300	1800	378	2178
50		Toshiba RAV SM806KRT-E	20380562	vnitřní jednotka		1	6	300	1800	378	2178
51		Toshiba RAV HM561KRTP-E	22700113	vnitřní jednotka		1	6	300	1800	378	2178
52		Toshiba RAS 24GFP-ES2	82500010	vnitřní jednotka		1	6	300	1800	378	2178
53		Toshiba RAV SM1407CTP-E	42500128	vnitřní jednotka		1	6	300	1800	378	2178
54		Toshiba RAV SM1407CTP-E	42400237	vnitřní jednotka		1	6	300	1800	378	2178
55		Daikin FCQG60FVEB	J016897	vnitřní jednotka		1	6	300	1800	378	2178
56		Daikin FCQG60FVEB	J016900	vnitřní jednotka		1	6	300	1800	378	2178
57		Daikin FCQG60FVEB	J016899	vnitřní jednotka		1	6	300	1800	378	2178
58		Toshiba RAV RM561MUT-E	80330192	vnitřní jednotka		1	6	300	1800	378	2178
59		Toshiba RAV RM561MUT-E	80330193	vnitřní jednotka		1	6	300	1800	378	2178
60		Toshiba RAS 13SKP-ES	92500040	vnitřní jednotka		1	6	300	1800	378	2178
61		Toshiba RAS-B10BKVG-E	82304153	vnitřní jednotka		1	6	300	1800	378	2178
62		Toshiba RAS-B13J2KVG-E	02200926	vnitřní jednotka		1	6	300	1800	378	2178
63		Toshiba RAS-B13J2KVG-E	02201338	vnitřní jednotka		1	6	300	1800	378	2178
64		Toshiba RAS-B13J2KVG-E	02201336	vnitřní jednotka		1	6	300	1800	378	2178
65		Toshiba RAS-18BKVG-E	82500046	vnitřní jednotka		1	6	300	1800	378	2178
66		Toshiba RAS-B13J2KVG-E	02201402	vnitřní jednotka		1	6	300	1800	378	2178
67		Toshiba RAS-B13J2KVG-E	02201389	vnitřní jednotka		1	6	300	1800	378	2178
68		Toshiba RAS-B10BKVG-E	82303768	vnitřní jednotka		1	6	300	1800	378	2178
69		Toshiba RAV-SM562CT-E	81030088	vnitřní jednotka		1	6	300	1800	378	2178
70		Toshiba RAV-SM562CT-E	81030040	vnitřní jednotka		1	6	300	1800	378	2178
71		Toshiba RAV-RM561CTP-E	3200088	vnitřní jednotka		1	6	300	1800	378	2178
72		Duplex 1500 Multi Econ-n		vzduchotechnika CPZ		1	6	3000	18000	3780	21780
73		KLM08 r.v. 11/2004	AHU0592/04	vzduchotechnika kuchyň		1	6	3000	18000	3780	21780
74		Atrea Doplex 370 EC4.D		vzduchotechnika OKT		1	6	3000	18000	3780	21780
75		Sinclair ASH-12AIPPT	4A09320000322	vnitřní jednotka		1	6	300	1800	378	2178
76		Sinclair MIC-H12AICPT	4693110000216	vnitřní jednotka		1	6	300	1800	378	2178
77	Jana Zajíce 946, Pardubice	Sinclair MIC-H12AICPT	4693110000242	vnitřní jednotka		1	6	300	1800	378	2178
78		Sinclair MIC-H12AICPT	4693110000227	vnitřní jednotka		1	6	300	1800	378	2178
79		Sinclair ASH 12AICPT	63229939344	venkovní jednotka	1,10	1	6	300	1800	378	2178
80		Sinclair MCE28AI	63229934155	venkovní jednotka	0,90	1	6	300	1800	378	2178
81		Toshiba RAV-SM562	81030088	vnitřní jednotka		1	6	300	1800	378	2178
82		Toshiba RAV-SM562	81030040	vnitřní jednotka		1	6	300	1800	378	2178
83	Opočinec 57, Pardubice	Toshiba RAV-SM563	805P0189	venkovní jednotka	1,20	1	6	300	1800	378	2178
84		Toshiba RAV-SM563	809P0283	venkovní jednotka	1,20	1	6	300	1800	378	2178
85		Toshiba RAS-10BKVG	82200443	venkovní jednotka	1,10	1	6	300	1800	378	2178
86		Toshiba RAS-10BKVG-E	82303768	vnitřní jednotka		1	6	300	1800	378	2178
87	Požárníkú 330 , Letohard	LG ASH H096B140	112KAWEQ00809	vnitřní jednotka		1	6	300	1800	378	2178
88		LG ASH W046B450	106KAED00084	venkovní jednotka	1,10	1	6	300	1800	378	2178
89	Purkyňova 1907/2, Svitavy	Toshiba RAV-RM561KRTP-E	2300121	vnitřní jednotka		1	6	300	1800	378	2178
90		Toshiba RAV-GM561ATP-E	2900553	venkovní jednotka	1,10	1	6	300	1800	378	2178
91	Komenského 296/52, Moravská	Acond ASL18HRN1	101046360308517000000	vnitřní jednotka		1	6	300	1800	378	2178

92	Třebová	Acond ASL18HRN1	NEČITELNĚ	venkovní jednotka	1,20	1	6	300	1800	378	2178
93	Čsl. armády 620, Polička	Toshiba RAS-B13BKVG-E	82400688	vnitřní jednotka		1	6	300	1800	378	2178
94		Toshiba RAS-13BAVG-E1	82501600	venkovní jednotka	1,10	1	6	300	1800	378	2178
95	Dělnická 1188, Ústí nad Orlicí	Toshiba RAV SM1402CT-E	630093	vnitřní jednotka		1	6	300	1800	378	2178
96		Toshiba RAV SM1403CT-E	440826	venkovní jednotka	1,50	1	6	300	1800	378	2178
97		LG ATNH1BGQLE2	406KARW00070	vnitřní jednotka		1	6	300	1800	378	2178
98		LG AUJUV186D2	405KAHG600569	venkovní jednotka	1,50	1	6	300	1800	378	2178
99		Toshiba RAS-B13J2KVG-E	92500422	vnitřní jednotka		1	6	300	1800	378	2178
100		Toshiba RAS-13J2AVG-E	92502585	venkovní jednotka	1,10	1	6	300	1800	378	2178
101	Nádražní 439, Česká Třebová	Toshiba RAS-13SKMP-ES2	12600085	vnitřní jednotka		1	6	300	1800	378	2178
102		Toshiba RAS-13S2AH-ES	12600007	venkovní jednotka	1,10	1	6	300	1800	378	2178
103	Prodloužená 285, Pardubice	Midea	116948335060900000	vnitřní jednotka		1	6	300	1800	378	2178
104		Midea	NEČITELNĚ	venkovní jednotka	1,10	1	6	300	1800	378	2178
105	Vodní Valy 1142, Litomyšl	Toshiba RAS-18SKP-E5	12300041	vnitřní jednotka		1	6	300	1800	378	2178
106		Toshiba RAS-18SA-E5	12300087	venkovní jednotka	1,30	1	6	300	1800	378	2178
107	Ležáků 1351, Hlinsko	Toshiba RAS-13SKHP-ES2	12800153	vnitřní jednotka		1	6	300	1800	378	2178
108		Toshiba RAS13S2AH-ES2	12601140	venkovní jednotka	1,10	1	6	300	1800	378	2178
109		Toshiba RAS-B13J2KVG-E	2600048	vnitřní jednotka		1	6	300	1800	378	2178
110		Toshiba RAS-13J2AVG-E	2200098	venkovní jednotka	1,30	1	6	300	1800	378	2178
111	Generála Závady 176/IV, Vysoké	Toshiba RAS-B10BKVG-E	82303954	vnitřní jednotka		1	6	300	1800	378	2178
112	Mýto	Toshiba RAS-10BAVG-E1	82200478	venkovní jednotka	1,30	1	6	300	1800	378	2178
113	Pražská 20, Přelouč	Toshiba RAV-SM562KRT-E	82300020	vnitřní jednotka		1	6	300	1800	378	2178
114		Toshiba RAV-SM563AT-E	810P0651	venkovní jednotka	1,30	1	6	300	1800	378	2178
115	Trpišov 5	Mandík	0701-5742	vzduchotechnika		1	6	2000	12000	2520	14520
116		Mandík	0701-5743	vzduchotechnika		1	6	2000	12000	2520	14520
117		Toshiba RAS-13BAV-E	62503622	venkovní jednotka server	2,20	1	6	300	1800	378	2178
118		Toshiba RAS-13BKV-E	62504442	vnitřní jednotka server		1	6	300	1800	378	2178
119		GREE		venkovní jednotka	1,80	1	6	300	1800	378	2178
120		GREE GWH24YE-K6DNA1A/1	4K25400001785	vnitřní jednotka serverovna výtahu		1	6	300	1800	378	2178
121		GREE		venkovní jednotka	1,80	1	6	300	1800	378	2178
122		GREE GUD71ZD/A-T	9M77500000837	vnitřní jednotka posilovna		1	6	300	1800	378	2178
123		GREE		venkovní jednotka	1,10	1	6	300	1800	378	2178
124		GUD71ZD/A-T	9M77500000081	vnitřní jednotka velká učebna		1	6	300	1800	378	2178
125	GREE		venkovní jednotka	1,80	1	6	300	1800	378	2178	
126	GREE GUD50ZD/A-T	9M74700000042	vnitřní jednotka malá učebna		1	6	300	1800	378	2178	
127	GREE GMV5Mini		venkovní jednotka k VZT		1	6	300	1800	378	2178	
128	T.G.Masaryka 15, Holice	Mitsubishi SLZ-M35FA	nečitelné	vnitřní jednotka server		1	6	300	1800	378	2178
129		Mitsubishi SUZ-M35VA	nečitelné	venkovní jednotka	1,80	1	6	300	1800	378	2178
Celková cena údržby								50200	301200	63252	364452

Seznam zařízení pro Revizi elektro:

1. první revize jaro 2024 2. druhá revize jaro 2026

Seznam jednotek vzduchotechniky a klimatizací, KŘP Pardubického kraje

P.č.	ADRESA	Typ zařízení	Výrobní číslo	Umístění		Množství chladiva R410A	množství	počet revizí od 1.7.2023 do 30.6.2026
1	Na Spravedlnosti 2516, Pardubice	Toshiba RAV-SP1404AT-E	106B0062	venkovní jednotka	plošina	3,10 kg	1ks	2 x
2		Toshiba RAS-10N3AV2-E1	62100220	venkovní jednotka		0,80 kg	1ks	2 x
3		Toshiba RAV-SP1404AT-E	106B0063	venkovní jednotka	plošina	3,10 kg	1ks	2 x
4		Toshiba RAV-SP804AT-E	20240140	venkovní jednotka		2,10 kg	1ks	2 x
5		Toshiba RAV-SP804AT-E	20240129	venkovní jednotka		2,10 kg	1ks	2 x
6		Toshiba RAV-SP804AT-E	20240150	venkovní jednotka		2,10 kg	1ks	2 x
7		Toshiba RAV-SP804AT-E	20240132	venkovní jednotka		2,10 kg	1ks	2 x
8		Toshiba RAV-SP804AT-E	20240135	venkovní jednotka		2,10 kg	1ks	2 x
9		RAV SM1403AT-E	201B0202	venkovní jednotka		1,80 kg	1ks	2 x
10		RAV SM1403AT-E	201B0203	venkovní jednotka		1,80 kg	1ks	2 x
11		Toshiba RAV-SP804AT-E	20240137	venkovní jednotka		2,10 kg	1ks	2 x
12		Toshiba RAV-SP1404AT-E	42500261	venkovní jednotka	plošina	2,80 kg	1ks	2 x
13		Toshiba RAV-SP1404AT-E	42600160	venkovní jednotka	plošina	2,80 kg	1ks	2 x
14		Toshiba RAV-SP804AT-E	20240134	venkovní jednotka		2,10 kg	1ks	2 x
15		Toshiba RAV-GM561ATP-E	2501047	venkovní jednotka		1,10 kg	1ks	2 x
16		Toshiba SM563AT-E	105M0062	venkovní jednotka		1,00 kg	1ks	2 x
17		Toshiba SM563AT-E	105M0053	venkovní jednotka		1,00 kg	1ks	2 x
18		Toshiba RAS-13SA-ES	92400155	venkovní jednotka		0,98 kg	1ks	2 x
19		Toshiba RAS-24GA-ES2	82500026	venkovní jednotka	plošina	1,70 kg	1ks	2 x
20		Toshiba RAS-10BAVG-E1	82200333	venkovní jednotka	plošina	1,20 kg	1ks	2 x
21		Toshiba RAS-13J2AVG-E	02101257	venkovní jednotka		1,80 kg	1ks	2 x
22		Toshiba RAS-13J2AVG-E	02101263	venkovní jednotka		1,80 kg	1ks	2 x
23		Toshiba RAV-GM561ATP-E	22300525	venkovní jednotka	plošina	1,10 kg	1ks	2 x
24		Toshiba RAV-GM1101ATP-E	82600328	venkovní jednotka	plošina	1,30 kg	1ks	2 x
25		Toshiba RAS-3M26U2AVG-E	92800048	venkovní jednotka	plošina	1,50 kg	1ks	2 x
26		Daikin RXS60L2V1B	J030011	venkovní jednotka		1,50 kg	1ks	2 x
27		Daikin RXS60L2V1B	J030012	venkovní jednotka		1,50 kg	1ks	2 x
28		Daikin RXS60L2V1B	J030013	venkovní jednotka		1,50 kg	1ks	2 x
29		Toshiba RAV-SP1103AT-E	10740460	venkovní jednotka	plošina	2,80 kg	1ks	2 x
30		Toshiba RAV-SP1103AT-E	10440340	venkovní jednotka	plošina	2,80 kg	1ks	2 x
31		Toshiba RAV-SM140CTP-E	20530056	vnitřní jednotka			1ks	2 x
32		Toshiba RAV-SM140CTP-E	20530057	vnitřní jednotka			1ks	2 x
33		Toshiba RAV-SM806KRT-E	20380556	vnitřní jednotka			1ks	2 x
34		Toshiba RAV-SM806KRT-E	20380562	vnitřní jednotka			1ks	2 x
35		Toshiba RAV-RM561MUT-E	80330193	vnitřní jednotka			1ks	2 x
36		Toshiba RAV-RM561MUT-E	80330192	vnitřní jednotka			1ks	2 x

37		Toshiba RAV-SM806KRT-E	20380157	vnitřní jednotka			1ks	2 x
38		Toshiba RAV-SM806KRT-E	20380155	vnitřní jednotka			1ks	2 x
39		Toshiba RAV-SM806KRT-E	20380561	vnitřní jednotka			1ks	2 x
40		Toshiba RAV-SM806KRT-E	20380620	vnitřní jednotka			1ks	2 x
41		Toshiba RAV-SM1104CT-E	10730002	vnitřní jednotka			1ks	2 x
42		Toshiba RAV-SM1104CT-E	10730031	vnitřní jednotka			1ks	2 x
43		Toshiba RAV-SM1104CT-E	20830063	vnitřní jednotka			1ks	2 x
44		Toshiba RAV-SM564CT-E	10630019	vnitřní jednotka			1ks	2 x
45		Toshiba RAV-SM564CT-E	10530161	vnitřní jednotka			1ks	2 x
46		Toshiba RAS-24GFP-ES2	82500010	vnitřní jednotka			1ks	2 x
47		Toshiba RAS-13SKP-ES	92500040	vnitřní jednotka			1ks	2 x
48		Toshiba RAV-SM1407CTP-E	42500126	vnitřní jednotka			1ks	2 x
49		Toshiba RAV-SM1407CTP-E	42400237	vnitřní jednotka			1ks	2 x
50		Toshiba RAV-SM307KRTP-E	53100026	vnitřní jednotka			1ks	2 x
51		Toshiba RAV-HM561KRTP-E	22700113	vnitřní jednotka			1ks	2 x
52		Toshiba RAS-B10BKVG-E	82304153	vnitřní jednotka			1ks	2 x
53		Toshiba RAS-B13J2KVG-E	2201336	vnitřní jednotka			1ks	2 x
54		Toshiba RAS-B13J2KVG-E	2201338	vnitřní jednotka			1ks	2 x
55		Daikin FCQG60FVEB	J016899	vnitřní jednotka			1ks	2 x
56		Daikin FCQG60FVEB	J016897	vnitřní jednotka			1ks	2 x
57		Daikin FCQG60FVEB	J016900	vnitřní jednotka			1ks	2 x
58		Duplex 1500 Multi Econ-n		vzduchotechnika cely			1ks	1 x
59		KLM08 r.v. 11/2004	AHU0592/04	vzduchotechnika kuchyň	plošina		1ks	1 x
60		Atrea Duplex 370 EC4.D		rekuperační jedn.-OKT			1ks	1 x
61		Sinclair ASH-12AIPPT	4A09320000322	vnitřní jednotka			1ks	2 x
62		Sinclair MIC-H12AICPT	4693110000216	vnitřní jednotka			1ks	2 x
63		Sinclair MIC-H12AICPT	4693110000242	vnitřní jednotka			1ks	2 x
64		Sinclair MIC-H12AICPT	4693110000227	vnitřní jednotka			1ks	2 x
65	Jana Zajíce 946, Pardubice	Sinclair ASH 12AICPT	63229939344	venkovní jednotka	plošina	1,10 kg	1ks	2 x
66		Sinclair MCE28AI	63229934155	venkovní jednotka	plošina	0,90 kg	1ks	2 x
67		Toshiba RAV-SM562	81030088	vnitřní jednotka			1ks	2 x
68		Toshiba RAV-SM562	81030040	vnitřní jednotka			1ks	2 x
69	Opočinek 57, Pardubice	Toshiba RAV-SM563	805P0189	venkovní jednotka		1,20 kg	1ks	2 x
70		Toshiba RAV-SM563	809P0283	venkovní jednotka		1,20 kg	1ks	2 x
71		Toshiba RAS-10BKVG	82200443	venkovní jednotka	plošina	1,10 kg	1ks	2 x
72		Toshiba RAS-10BKVG-E	82303768	vnitřní jednotka			1ks	2 x
73		LG ASH H096B140	112KAWEQ00809	vnitřní jednotka			1ks	2 x
74	Požárníků 330 , Letohard	LG ASH W046B450	106KAED00084	venkovní jednotka	plošina	1,10 kg	1ks	2 x
75		Toshiba RAV-RM561KRTP-E	2300121	vnitřní jednotka			1ks	2 x
76	Purkyňova 1907/2, Svitavy	Toshiba RAV-GM561ATP-E	2900553	venkovní jednotka	plošina	1,10 kg	1ks	2 x
77	Komenského 296/52, Moravská Třebová	Acond ASL18HRN1	101046360308517000000	vnitřní jednotka			1ks	2 x
78		Acond ASL18HRN1	NEČITELNÉ	venkovní jednotka	plošina	1,20 kg	1ks	2 x
79	Čel. armádu 620, Dolička	Toshiba RAS-B13BKVG-E	82400688	vnitřní jednotka			1ks	2 x

80		Toshiba RAS-13BAVG-E1	82501600	venkovní jednotka	plošina	1,10 kg	1ks	2 x
81	Dělnická 1188, Ústí nad Orlicí	Toshiba RAV SM1402CT-E	630093	vnitřní jednotka			1ks	2 x
82		Toshiba RAV SM1403CT-E	440826	venkovní jednotka	plošina	1,50 kg	1ks	2 x
83		LG ATNH1BGQLE2	406KARW00070	vnitřní jednotka			1ks	2 x
84		LG AUUV186D2	405KAHG600569	venkovní jednotka		1,50 kg	1ks	2 x
85		Toshiba RAS-B13J2KVG-E	92500422	vnitřní jednotka			1ks	2 x
86		Toshiba RAS-13J2AVG-E	92502586	venkovní jednotka	plošina	1,10 kg	1ks	2 x
87	Nádražní 439, Česká Třebová	Toshiba RAS-13SKMP-ES2	12600085	vnitřní jednotka			1ks	2 x
88		Toshiba RAS-13S2AH-ES	12600007	venkovní jednotka	plošina	1,10 kg	1ks	2 x
89	Prodloužená 285, Pardubice	Midea	116948335060900000	vnitřní jednotka			1ks	2 x
90		Midea	NEČITELNĚ	venkovní jednotka		1,10 kg	1ks	2 x
91	Vodní Valy 1142, Litomyšl	Toshiba RAS-18SKP-E5	12300041	vnitřní jednotka			1ks	2 x
92		Toshiba RAS-18SA-E5	12300087	venkovní jednotka	plošina	1,30 kg	1ks	2 x
93	Ležáků 1351, Hlinsko	Toshiba RAS-13SKHP-ES2	12800153	vnitřní jednotka			1ks	2 x
94		Toshiba RAS13S2AH-ES2	12601140	venkovní jednotka	plošina	1,10 kg	1ks	2 x
95		Toshiba RAS-B13J2KVG-E	2600048	vnitřní jednotka			1ks	2 x
96		Toshiba RAS-13J2AVG-E	2200098	venkovní jednotka	plošina	1,30 kg	1ks	2 x
97	Generála Závady 176/IV, Vysoké Mýto	Toshiba RAS-B10BKVG-E	82303954	vnitřní jednotka			1ks	2 x
98		Toshiba RAS-10BAVG-E1	82200478	venkovní jednotka	plošina	1,30 kg	1ks	2 x
99	Pražská 20, Přelouč	Toshiba RAV-SM562KRT-E	82300020	vnitřní jednotka			1ks	2 x
100		Toshiba RAV-SM563AT-E	810P0651	venkovní jednotka	plošina	1,30 kg	1ks	2 x
101	Trpišov 5	Mandík	0701-5742	VZT jednotka			1ks	1 x
102		Mandík	0701-5743	VZT jednotka			1ks	1 x
103		Toshiba RAS-13BAV-E	62503622	venkovní jednotka server		2,20 kg	1ks	2 x
104		Toshiba RAS-13BKV-E	62504442	vnitřní jednotka server			1ks	2 x
105		GREE		venkovní jednotka		1,80 kg	1ks	2 x
106		GREE GWH24YE-K6DNA1A/1	4K25400001785	vnitřní jednotka serverovna výtahu			1ks	2 x
107		GREE		venkovní jednotka		1,80 kg	1ks	2 x
108		GREE GUD71ZD/A-T	9M77500000837	vnitřní jednotka posilovna			1ks	2 x
109		GREE		venkovní jednotka		1,10 kg	1ks	2 x
110		GUD71ZD/A-T	9M77500000081	vnitřní jednotka velká učebna			1ks	2 x
111		GREE		venkovní jednotka		1,80 kg	1ks	2 x
112		GREE GUD50ZD/A-T	9M74700000042	vnitřní jednotka malá učebna			1ks	2 x
113		GREE GMV5Mini		venkovní jednotka k VZT			1ks	2 x
114	T.G.Masaryka 15, Holice	Mitsubishi SLZ-M35FA	nečitelné	vnitřní jednotka server			1ks	2 x
115		Mitsubishi SUZ-M35VA	nečitelné	venkovní jednotka		1,80 kg	1ks	2 x