

Smlouva o dílo

dle § 2586 a násl. Zákona č. 89/2012 Sb. Občanský zákoník.

I. Smluvní strany

Zhotovitel:

Místo podnikání

IČ

DIČ :

bankovní spojení

číslo účtu:

zastoupená :

Technické služby Kutná Hora, spol. s r.o.,

U Lazara 22, 284 01 Kutná Hora – Karlov

49 54 95 11

CZ49 54 95 11



— jednatel

dále jako „zhotovitel“

Objednatel :

se sídlem

IČ :

DIČ .

bankovní spojení :

číslo účtu :

zastoupené :

Město Kutná Hora

Havlíčkovo náměstí 552, 284 01 Kutná Hora

00236195

CZ00236195

ČS Kutná Hora

27-4444212389/0800



starostou města

dále jako "objednatel"

uzavírají tuto **smlouvu o dílo**,

kterou se zhotovitel zavazuje k provedení díla a objednatel se zavazuje k převzetí a zaplacení řádně provedeného díla, to vše za těchto dále uvedených podmínek:

II. Předmět plnění smlouvy

Zhotovitel provede pro objednatele:

Stavební práce související s provedením **chodníku v ulici v Mišpulkách v Kutné Hoře**, dle projektové dokumentace „KUTNÁ HORA – chodník v ul. V Mišpulkách“, zpracované projektovou a konzultační kanceláří pro dopravní stavby – IČ: 10240675 a dle pokynů obsažených ve vyjádření od příslušných dotčených orgánů.

Dále dle povinností a podmínek vyplývajících z rozhodnutí stavebního úřadu Kutná Hora o schválení stavebního záměru č.j.: SU.-071370/2023/Ku ze dne 2.8.2023.

Zhotovitel odpovídá za správnost a úplnost veškerých výměr uvedených v položkovém rozpočtu, který byl podkladem pro uzavření smlouvy o dílo.

Součástí díla je:


-veškeré revize a funkční zkoušky, odvoz veškerého stavebního odpadu a sutě vzniklé při opravách a likvidace zařízení staveniště včetně dokladu o likvidaci a uložení vzniklých odpadů v souladu se zákonem v platném znění.

-případné rozebrání, očištění původní vytěžené dlažby, obrubníků pokud se objeví, tak aby mohl tento materiál být použit zpět na zadláždění a jeho uložení na skládku TS-KH. Uložení bude zaznamenáno předávacím protokolem o předání a převzetí.

-veškeré stavební, přechodné a dopravní značení včetně nutných záborů a vyřízení potřebných povolení od policie ČR a odboru dopravy Kutná Hora.

-nutná koordinace prací se správci inženýrských sítí

Předmětem díla je dále i zhotovení:

Zhotovení a předání geodetického zaměření stavby v písemné a digitální formě (JTSK, B.p.v.), CD ve formátu DGN nebo DWG ve formátu dle požadavků zadavatele pro vložení dat do technické mapy města Kutná Hora (DTMM), kontaktní osoba  oddělení informatiky MěÚ KH, tel: 327 710 117, PD bude odevzdána ve 3 paré listinného vyhotovení a 1 vyhotovení v digitální formě

III. Cena díla

1. Objednatel schválil cenu dle cenové nabídky vypracované zhotovitelem a je ve výši:

Cena bez DPH	736.840,50 Kč
DPH 21%	154.736,50 Kč
Cena s DPH	891.577,00 Kč

2. Tuto cenu považují účastníci smlouvy za maximální, se zahrnutím všech výdajů nutných a souvisejících s celým průběhem zakázky zadaného rozsahu.
3. Vyskytne-li se potřeba provedení dalších prací (víceprací), mohou být další práce provedeny pouze na základě písemného dodatku k této smlouvě, který bude obsahovat rovněž ujednání o ceně víceprací. Cena víceprací bude vycházet z nabídkové ceny. V případě provedení víceprací bez písemného dodatku ke smlouvě a ujednání o ceně, nemá zhotovitel nárok požadovat zaplacení provedených víceprací. Pro placení těchto víceprací platí ujednání této smlouvy pro úhradu faktur obdobně.
4. K navýšení nabídkové ceny může dále dojít v případě, že v průběhu plnění zakázky dojde ke změně daňových předpisů majících vliv na konečnou nabídkovou cenu.
5. Zhotovitel prohlašuje, že se podrobně seznámil s rozsahem předmětu díla.

IV. Platební a dodací podmínky

1. Dílo bude provedeno bez počáteční zálohy.
2. Zhotovitel je oprávněn vystavovat objednateli průběžné dílčí měsíční faktury za provedené práce a dodávky zařízení odsouhlasené objednatelem, ale pouze do max. výše 90% ceny díla. Zbývajících 10% ceny díla bude objednatelem uhrazeno po předání a převzetí díla a po odstranění případných vad a nedodělků díla, které budou uvedeny v předávacím protokolu o předání a převzetí díla na základě konečné faktury, kterou zhotovitel vystaví a předá objednateli do 7 dnů od předání a převzetí díla.
3. Forma úhrady faktur je bezhotovostní převod na účet zhotovitele.
4. Splatnost faktur je stanovena na dobu do 21 dnů po doručení faktur zhotovitelem objednateli, nedohodnou-li se smluvní strany jinak.
5. Faktury musí obsahovat obvyklé náležitosti daňového dokladu. Formální vady faktur (např. chybné vyúčtování ceny, nesprávné uvedení nebo absence jiných údajů) jsou důvodem k vrácení faktury zhotoviteli.
6. Zaplacením se pro účely této smlouvy rozumí odepsání uvedené částky z účtu objednatele.
7. Bude sepsán zápis (protokol o předání a převzetí díla), z něhož bude patrný stav dodávky v okamžiku předání díla.
8. K převzetí vyzve zhotovitel objednatele průkazným způsobem 5 dnů předem.

V. Termíny a místo plnění

1. Objednatel připraví a předá místo výkonu díla nejdéle jeden den před zahájením prací zhotovitelem, pokud nebude dohodnuto jinak.

Termín zahájení prací	říjen 2023
Termín předání díla nejpozději do:	30.4.2024

VI. Kontaktní osoby

Osoby zodpovědné za realizaci této zakázky jsou:

- za zhotovitele



- za objednatele



VII. Sankce

Nezaplatí-li objednatel včas fakturu, uhradí zhotoviteli smluvní pokutu ve výši 0,05% z dlužné částky za každý jeden den prodlení. Nepředá-li zhotovitel svým zaviněním dílo bez vad a nedodělků ve sjednaném termínu, uhradí objednateli za každý den prodlení s předáním díla smluvní pokutu 3500,- Kč, která se odečte od fakturované ceny.

Zaplacením smluvních pokut není dotčeno právo na náhradu škody, která vznikla v důsledku porušení povinností stanovených touto smlouvou, a to ani v části přesahující smluvní pokutu.

VIII. Povinnosti smluvních stran

1. Náklady spojené s umístěním materiálu na veřejném prostranství, odvozem stavebního odpadu a úklidem staveniště jsou v režii zhotovitele.
2. Objednatel je povinen umožnit zhotoviteli přístup do svých prostor v místě plnění předmětu díla dle této smlouvy.
3. Zhotovitel prohlašuje, že je pojištěn proti případně vzniklým škodám při provádění díla podle této smlouvy.
4. Za účelem provádění prací nebude zhotovitel vyžadovat, mimo ujednání uvedená v této smlouvě, součinnost objednatele.
5. Zhotovitel se zavazuje provádět v průběhu realizace průběžné úklidové práce, udržovat čistotu a pořádek na staveništi a v jeho okolí, činit taková opatření, aby chránil majetek objednatele a po ukončení prací uvést veškeré dotčené plochy do původního stavu.
6. Zhotovitel ručí, že předmět díla nebude mít nedostatky jakosti, které mají vliv na funkci předmětu díla.
7. Zhotovitel prohlašuje, že dílo bude odpovídat doporučeným ČSN.
8. Zhotovitel se zavazuje, že si zajistí vlastní dozor nad bezpečností práce a soustavnou kontrolu nad bezpečností práce při činnostech na pracovištích objednatele ve smyslu §103, odst. 1 písm. f) a g), zákona č.262/2006 Sb. (Zákoníku práce)
9. Zhotovitel se zavazuje respektovat pokyny osob určených objednatelem dle zákona 183/2006 Sb. K výkonu technického dozoru stavebníka (dále TDS) a autorského dozoru (dále AD) a jejich práva a povinnosti vyplývající z příkazních smluv uzavřených mezi TDS, AD a .Objednatelem
10. Zhotovitel je povinen vést stavební a montážní deník.

IX. Odstoupení od smlouvy

Podstatné porušení smlouvy, při kterém je druhá strana oprávněna odstoupit od smlouvy je:

- vyhlášení konkurzu na majetek kterékoliv ze smluvních stran
- bezdůvodné přerušení prací zhotovitelem, které trvá déle než 14 dnů
- odchýlení se při realizaci díla od projektové dokumentace uvedené v odstavci II. této smlouvy, případně provádění díla v nesouladu s platnou normou

X. Záruky

1. Záruční doba na provedené stavební práce činí **60 měsíců** ode dne protokolárního předání díla dle této smlouvy.
2. Zhotovitel se zavazuje odstranit případné vady do 14 dnů od obdržení reklamace, bude-li tato reklamace oprávněná, pokud nebude v konkrétních případech dohodnuto jinak.
3. Zhotovitel nenese odpovědnost za škody, které budou způsobeny objednatelem nebo třetí osobou.
4. V záruční době bude zhotovitel bezplatně opravovat případné závady, na které se budou vztahovat podmínky záruky.
5. V případě závady na předmětu díla, na kterou se nebude vztahovat záruka, se zavazuje zhotovitel provést opravu závady za úplatu. K tomu strany sepíší samostatnou smlouvu o provedení takové práce.
6. Zhotovitel se dále zavazuje provádět podle svých kapacitních možností opravy závad předmětu díla i po skončení záruční doby zde uvedené a to za sjednanou cenu.

XI. Závěrečná ustanovení

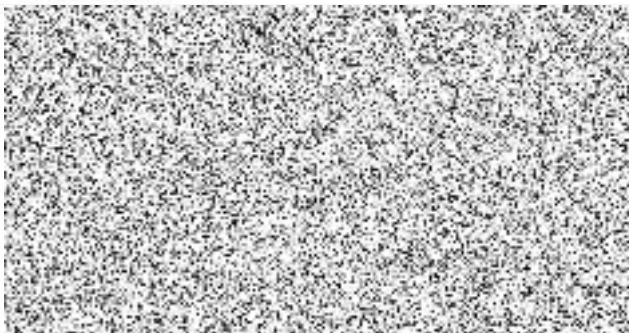
- 1) Smlouva je vyhotovena ve dvou výtiscích a každá strana obdrží jedno provedení.
- 2) Změnu smlouvy lze provést pouze písemně, formou číslovaných dodatků.
- 3) Smluvní strany prohlašují, že smlouvu přečetly, souhlasí s jejím obsahem a na důkaz toho připojují své podpisy.
- 4) Smluvní strany berou na vědomí, že tato smlouva bude zveřejněna v registru smluv v souladu se zákonem č. 3240/2015 Sb.

Doložka

Uzavření této smlouvy bylo schváleno usnesením rady města Kutné Hory č. R/776/23 ze dne 19.07.2023.

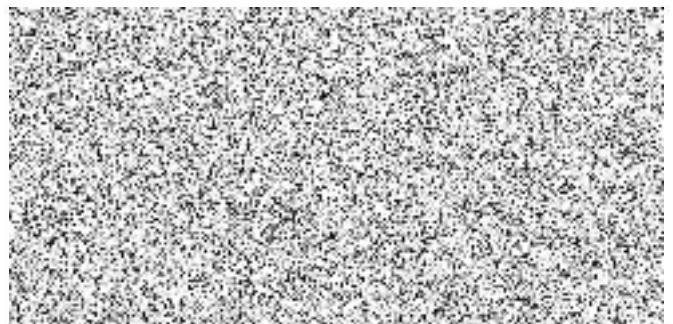
V Kutné Hoře dne

OBJEDNATEL :



starosta města

ZHOTOVITEL :



jednatel

SOUPIS PRACÍ

Stavba:

Chodník v ulici V Mišpulkách

Místo:

Kutná Hora

Datum: 00.01.1900

Zadavatel:

Město Kutná Hora

Projektant:

Uchazeč:

P Č	Typ	Kód	Popis	MJ	Množství	J.cena [CZK]	Cena celkem [CZK]
Náklady soupisu celkem							736 840,26
D	HSV	Práce a dodávky HSV				736 840,26	
D	1	Zemní práce				131 572,28	
1	K	111201101	Odstranění křovin a stromů průměru kmene do 100 mm i s kořeny z celkové plochy do 1000 m2	m2	2,000	75,90	151,80
2	K	111201401	Spálení křovin a stromů průměru kmene do 100 mm	m2	2,000	15,40	30,80
3	K	113106121	Rozebrání dlažeb komunikací pro pěši z betonových nebo kamenných dlaždic	m2	10,000	71,50	715,00
4	K	113106123	Rozebrání dlažeb komunikací pro pěši ze zámkových dlaždic	m2	17,000	71,50	1 215,50
5	K	113107131	Odstranění podkladu pl do 50 m2 z betonu prostého tl 150 mm	m2	10,000	368,00	3 680,00
6	K	113107143	Odstranění podkladu pl do 50 m2 živých tl 150 mm	m2	54,000	394,90	21 324,60
7	K	113202111	Vytrhání obrub krajníků obrubníků stojatých	m	23,000	99,70	2 293,10
8	K	113204111	Vytrhání obrub záhonových	m	19,000	65,60	1 246,40
9	K	120901113	Bourání zdíva kamenného maltu cementovou ručně	m3	0,500	3 036,00	1 518,00
10	K	120901121	Bourání zdíva z betonu prostého neprokládaného ručně	m3	0,500	7 964,00	3 982,00
11	K	122201101	Odkopávky a prokopávky nezapažené v hornině tř. 3 objem do 100 m3	m3	79,400	218,90	17 380,66
12	K	122201109	Příplatek za lepivost u odkopávek v hornině tř. 1 až 3	m3	79,400	46,70	3 707,98
13	K	162701101	Vodorovné přemístění do 6000 m výkopku/sypaniny z horniny tř. 1 až 4	m3	79,400	231,00	18 341,40
14	K	171201201	Uložení sypaniny na skládky	m3	79,400	17,00	1 349,80
15	K	171201211	Poplatek za uložení odpadu ze sypaniny na skládce (skládkovné)	t	142,920	352,00	50 307,84
16	K	181951102	Úprava pláně v hornině tř. 1 až 4 se zhuťněním	m2	281,000	15,40	4 327,40
D	5	Komunikace				305 586,89	
17	K	564861111	Podklad ze šterkodrtě ŠD tl 200 mm	m2	187,000	253,60	47 423,20
18	K	564871116	Podklad ze šterkodrtě ŠD tl. 300 mm	m2	104,000	380,40	39 561,60
19	K	572340112	Vyspravení spáry podél obrubníku asfaltovým betonem ACO (AB) tl 70 mm	m2	5,000	1 041,70	5 208,50
20	K	596211112	Kladení zámkové dlažby komunikací pro pěši tl 60 mm skupiny A pl do 300 m2	m2	187,000	306,40	57 296,80
21	K	596211212	Kladení zámkové dlažby komunikací pro pěši tl 80 mm skupiny A pl do 300 m2	m2	104,000	333,90	34 725,60
22	M	592453110	dlažba BEST-KLASIKO 20 x 10 x 8 cm přírodní	m2	106,080	448,80	47 608,70
23	M	592453080	dlažba BEST-KLASIKO 20 x 10 x 6 cm přírodní	m2	182,020	366,90	66 783,14
24	M	592452670	Klasiko pro nevidomé červená	m2	8,670	805,00	6 979,35
D	6	Úpravy povrchů, podlahy a osazování výplní				16 555,00	
25	K	637121113	Okapový chodník z kačírku tl 200 mm s udusáním	m2	35,000	473,00	16 555,00
D	8	Trubní vedení				23 509,20	
26	K	89933	Rekonstrukce, vyčištění a výšková úprava vpusti	kus	1,000	4 136,00	4 136,00
27	K	899331111	Výšková úprava uličního vstupu nebo vpusti do 200 mm zvýšením poklopu	kus	6,000	2 750,00	16 500,00
28	K	899431111	Výšková úprava krycího hrnce, šoupěte nebo hydrantu	kus	2,000	1 436,60	2 873,20
D	9	Ostatní konstrukce a práce-bourání				259 616,89	
29	K	916241213	Osazení obrubníku kamenného K3 s boční operou do lože z betonu	m	71,000	336,60	23 898,60
30	M	583802110	krajník silniční kamenný, žuta, KS3 13x20 x 30-80	m	48,000	1 386,00	66 528,00
31	K	916331112	Osazení zahradního obrubníku betonového do lože z betonu s boční operou	m	155,000	191,40	29 667,00
32	M	592173030	obrubník betonový zahradní přírodní šedá ABO 6/20 50x5x20 cm	kus	313,200	83,60	26 183,52
33	K	916991121	Lože pod obrubníky, krajníky nebo obruby z dlažebních kostek z betonu prostého	m3	4,925	3 025,00	14 898,13
34	K	919735112	Řezání stávajícího živého krytu hl do 100 mm	m	71,000	132,00	9 372,00
35	K	935113111	Osazení odvodňov.polymerbet.žlabu s krycím roštem š.do 200 mm, vč.napojení	m	2,500	381,70	954,25
36	M	592272190	žlab odvodňovací tř. F 900 FASERFIX KS 150, typ 150 F, 100x21x15 cm, bez spádu dna	kus	2,000	4 180,00	8 360,00
37	M	592272590	čelní stěna uzavřená - nerez ocel FASERFIX KS 150, typ 150 F, 21x15 cm	kus	1,000	997,70	997,70
38	M	592272750	vpust' odtoková s pozinkovaným košem 50x21x60 cm, FASERFIX KS 150	kus	1,000	968,00	968,00
39	M	592272770	kryt šterb. litinový, tř. C 250 FASERFIX KS 150, šterbina 132/20 mm, 50x19,9x2 cm, černý	kus	5,000	1 936,00	9 680,00
40	M	286112620	trubka KGEM s hrdlem 150X4,7X1M SN8KOEX,PVC	kus	1,000	341,00	341,00
41	M	286113630	koleno kanalizace plastové KGB 150x87°	kus	1,000	132,00	132,00
42	K	979024443	Očištění vybouraných obrubníků a krajníků silničních	m	23,000	81,40	1 872,20
43	K	R1	Náklady na vytýčení podzemních sítí	kpl	1,000	11 000,00	11 000,00
44	K	R2	Dopravní opatření, přechodné dopravní značení	kpl	1,000	26 400,00	26 400,00
D	99	Přesun hmot				28 364,49	
45	K	997221561	Vodorovná doprava suti z kusových materiálů do 1 km	t	31,759	51,40	1 632,41
46	K	997221569	Příplatek ZKD 1 km u vodorovné dopravy suti z kusových materiálů (5 x)	t	158,795	64,40	10 226,40
47	K	997221815	Poplatek za uložení betonového odpadu na skládce (skládkovné)	t	9,980	343,20	3 425,14
48	K	997221845	Poplatek za uložení odpadu z asfaltových povrchů na skládce (skládkovné)	t	17,064	506,00	8 634,38
49	K	998223011	Přesun hmot pro pozemní komunikace s krytem dlažďeným	t	17,160	259,10	4 446,16