

## KUPNÍ SMLOUVA

uzavřená podle § 2079 a násl. zákona č. 89/2012 Sb., občanský zákoník (dále jen „občanský zákoník“) mezi níže uvedenými smluvními stranami:

strana:	Kupující	Prodávající
název / firma:	<b>Střední škola technická, gastronomická a automobilní Chomutov, příspěvková organizace</b>	<b>LOSAN s.r.o.</b>
sídlo:	Pražská 702/10, 43001 Chomutov	Špitálské náměstí 1044/4, 400 01 Ústí nad Labem
IČ:	18383696	64053580
oprávnění jednat ve věcech	smluvních: technických (realizačních):	
osoba oprávněná předat / převzít předmět smlouvy		
tel./e-mail/datová schr.:		
číslo smlouvy:	<b>VZ-22534/2023</b>	

### Čl. 1

#### Předmět plnění

- 1.1 Předmětem plnění je průběžná dodávka výpočetní techniky dle specifikace uvedené v Příloze č. 1 této smlouvy (dále jen „předmět koupě“).
- 1.2 Podkladem pro uzavření této smlouvy je nabídka prodávajícího ze dne 21. 5. 2021 (dále jen „nabídka“) podaná ve veřejné zakázce „**Dodávka výpočetní techniky 2023**“ (dále jen také „Zakázka“) zadávané jako veřejná zakázka malého rozsahu v souladu s § 27 a § 31 dle zákona č. 134/2016 Sb., o zadávání veřejných zakázek, ve znění pozdějších předpisů (dále jen „ZZVZ“).
- 1.3 Závaznou součástí této smlouvy, ač k ní pevně jako její příloha vzhledem k jejímu rozsahu nepřipojena, je také zadávací dokumentace kupujícího (coby zadavatele Zakázky) pro Zakázku ve znění případných pozdějších úprav a upřesnění, např. po žádostech o dodatečné informace, (dále také jen „Zadávací dokumentace“). Podkladem pro uzavření této smlouvy je pak také shora uvedená nabídka prodávajícího (coby účastníka, resp. vybraného dodavatele Zakázky). Nabídka prodávajícího je také závaznou součástí této smlouvy a podkladem pro její uzavření, ač k ní také není vzhledem k jejímu rozsahu pevně připojena, jako její příloha. V případě rozporu Nabídky prodávajícího s podklady kupujícího (zejm. se Zadávací dokumentací), mají přednost podklady kupujícího.
- 1.4 Prodávající se zavazuje na základě této Kupní smlouvy a za podmínek v ní sjednaných dodat předmět koupě a kupující se zavazuje předmět koupě převzít a zaplatit za něj prodávajícímu kupní cenu ve sjednané výši a způsobem uvedeným dále v této Kupní smlouvě.
- 1.5 Součástí plnění podle této smlouvy je dále také závazek prodávajícího dodat veškeré doklady vztahující se k řádnému užívání předmětu koupě a veškeré doklady požadované právními předpisy k používání předmětu koupě. Prodávající prohlašuje, že předmět koupě splňuje veškeré podmínky stanovené příslušnými právními předpisy a technickými normami k používání předmětu koupě, a že kupujícímu předá veškeré doklady potřebné k provozování předmětu koupě, za což kupujícímu ručí.

### Čl. 2

#### Kupní cena, platební podmínky

- 2.1 Kupní cena za předmět koupě je stanovena na základě jednotkové ceny bez DPH a to jako násobek jednotkové ceny a počtu odebraných kusů ne. DPH bude účtována dle platných právních předpisů. V kupní ceně dle tohoto odstavce je vedle dodání předmětu plnění zahrnuto balné a doprava až na místo dodání.

Kupní cena je cenou nejvýše přípustnou a může být změněna pouze a jen, pokud po podpisu smlouvy a před dodáním dojde ke změnám sazeb DPH předmětu plnění dle této kupní smlouvy

**Výše kupní ceny za celý soubor předmětu koupě je ve výši 1.154.620,00 Kč bez DPH.**

- 2.2 Daňový doklad (faktura) vystavený prodávajícím v souladu s touto smlouvou musí být vystaven v korunách českých a být doručen na adresu kupujícího uvedenou v záhlaví této smlouvy. Daňový doklad musí mít náležitosti stanovené platnými právními předpisy. Daňový doklad, který nebude mít požadované náležitosti, je kupující oprávněn vrátit ve lhůtě splatnosti prodávajícímu k opravě. V takovém případě začne běžet nová lhůta splatnosti doručením opravené (doplněné) faktury kupujícímu. Součástí daňového dokladu bude dodací list podepsaný oprávněnou osobou (osoba oprávněná převzít předmět smlouvy)
- 2.3 Splatnost daňového dokladu je stanovena na 14 kalendářních dní od jeho doručení kupujícímu na adresu uvedenou v záhlaví této smlouvy. Fakturovaná částka je uhrazena dnem připsání částky na účet prodávajícího.
- 2.4 Všechny platby ve prospěch prodávajícího dle této smlouvy budou činěny bezhotovostně na účet prodávajícího uvedený na příslušném daňovém dokladu příp. v této smlouvě s níže uvedenými výjimkami.
- 2.4.1 Smluvní strany se dohodly, že příjemce zdanitelného plnění (dále též jen „příjemce“) je oprávněn uhradit za poskytovatele zdanitelného plnění (dále též jen „poskytovatel“) daň z přidané hodnoty z takového zdanitelného plnění v souladu s § 109a ZDPH, pokud je v okamžiku uskutečnění zdanitelného plnění o poskytovateli zveřejněna způsobem umožňujícím dálkový přístup skutečnost, že je nespolehlivým plátcem.
- 2.4.2 Smluvní strany shodně prohlašují, že uhrazení částky odpovídající výši daně z přidané hodnoty na účet správce daně za poskytovatele bude považováno v tomto rozsahu za splnění závazku příjemce uhradit peněžní závazek poskytovateli.
- 2.4.3 Smluvní strany se dohodly, a poskytovatel s tím souhlasí a zavazuje se, že nijak nepřevede na třetí osobu ani nijak nezatíží vůči třetí osobě jakékoli peněžní pohledávky za příjemcem vyplývající z této smlouvy a/nebo s ní jakkoli související do okamžiku jejich splatnosti.

### Čl. 3

#### Povinnosti prodávajícího, doba a místo plnění

- 3.1 Prodávající je povinen dodat předmět plnění vždy do příslušného místa plnění. Místem plnění je:
- Střední škola technická, gastronomická a automobilní Chomutov p.o., Pražská 702/10, 43001 Chomutov  
Prodávající bude informovat kupujícího alespoň e-mailem minimálně 2 pracovní dny předem o termínu dodání předmětu koupě
- Termín plnění - **do 30. 9. 2023**
- 3.2 Prodávající se zavazuje k tomu, že předmět koupě má vlastnosti deklarované výrobcem a je způsobilé k použití a je způsobilé k použití pro účel, k němuž je výrobcem určeno.
- 3.3 Předání a převzetí zboží se uskuteční v pracovních dnech od 7:00 do 14:30 hodin
- 3.4 Prodávající ručí za dodržení přepravních podmínek platných pro dodávané zboží po dobu přepravy do místa plnění tak, aby zboží nebylo znehodnoceno. Prodávající zajistí dopravu zboží do míst plnění na vlastní náklady a nebezpečí.
- 3.5 Kupující je oprávněn odmítnout převzetí zboží:
- nepředá-li prodávající popřípadě jim pověřený přepravce v místě plnění kupujícímu dodací list
  - nesouhlasí-li počet položek nebo množství zboží uvedené v dodacím listě se skutečně dodaným zbožím
  - nejsou-li jednotlivé položky kompletní
  - je-li zboží poškozeno vlivem přepravy klimatickými vlivy

#### Čl. 4

##### Povinnosti kupujícího

- 4.1 Kupující je povinen zaplatit kupní cenu podle článku II. této smlouvy a převzít předmět koupě dle této smlouvy.
- 4.2 Kupující není povinen převzít kteroukoliv část předmětu plnění, pokud prodávající neprokáže, že její technické parametry odpovídají hodnotám, resp. příloze č. 1 – Položkovému rozpočtu se specifikací předmětu koupě.
- 4.3 Kupující poskytne prodávajícímu potřebnou součinnost při plnění podle této smlouvy.

#### Čl. 5

##### Odstoupení od smlouvy

Smluvní strany mohou odstoupit od smlouvy, případně jen od její části – příslušného předmětu plnění, v případě jejího podstatného porušení druhou smluvní stranou, přičemž podstatným porušením smlouvy se rozumí zejména:

- a) předmět této smlouvy není dodán v takovém provedení, tak jak je uvedeno v této smlouvě, nebo technické parametry neodpovídají zadávací dokumentaci
- b) prodávající překročí dodací lhůtu uvedenou v čl. 3., odst. 3.3 o více jak 5 pracovních dní.

#### Čl. 6

##### Odpovědnost za vady, záruka za jakost

- 6.1. Prodávající poskytuje tímto kupujícímu vedle práv z vadného plnění také záruku za jakost podle § 2113 obč. zák. a to v délce 24 měsíců na celý předmět plnění, resp. koupě. Prodávající se zavazuje, že předmět koupě dodaný na základě této smlouvy bude nový a nepoužitý, po záruční dobu způsobilý pro použití k účelu požadovanému kupujícím a k účelu, ke kterému je určen, bude mít vlastnosti požadované kupujícím, touto smlouvou, právními předpisy, jakož i platnými technickými normami, předpisy, směrnicemi a vyhláškami, a že si tyto vlastnosti beze změny zachová s přihlédnutím k běžnému opotřebení a omezené životnosti komponent spotřebního charakteru.
- 6.2. Prodávající se zavazuje, že v případě reklamace předmětu koupě zabezpečí odvoz reklamovaného zboží vlastními prostředky nebo prostřednictvím přepravní společnosti nejpozději do 5 kalendářních dnů (v pracovní době kupujícího, tj. od 7,00 do 15.00 hod.) od oznámení reklamace od kupujícího. Prodávající se zavazuje, že si převezme nebo zabezpečí převzetí prostřednictvím přepravní společnosti reklamovaného předmětu koupě od kupujícího v jeho sídle a zajistí vyřízení reklamace v souladu s požadavkem kupujícího a občanským zákoníkem. Pro případ, že oznámení o reklamaci bude prodávajícímu doručeno po 15. hodině příslušného dne, považuje se pro běh shora uvedené lhůty reklamace za oznámenou následující pracovní den.
- 6.3. Prodávající se zavazuje, že reklamaci vyřídí a dodá reklamovaný předmět koupě (případně nový podle způsobu vyřízení reklamace) kupujícímu ve lhůtě nejpozději do 30 dnů od oznámení reklamace.
- 6.4. Pro případ, že prodávající nevyřídí reklamaci ve lhůtě 45 dnů od oznámení reklamace, má kupující právo kdykoli od následujícího dne dále od smlouvy stran reklamovaného předmětu koupě odstoupit.
- 6.5. Kupující je povinen ohlásit prodávajícímu jakékoli vady předmětu koupě neprodleně poté, co je zjistí, a to telefonicky a e-mailem na shora uvedené kontakty.

#### Čl. 7

##### Sankční ujednání

- 7.1. Smluvními stranami bylo ujednáno, že pokud bude kupující v prodlení s úhradou ceny plnění ujednané podle této smlouvy, je kupující povinen zaplatit úrok z prodlení ve výši 0,1 % z dlužné sumy s DPH za každý byt' započatý kalendářní den prodlení s úhradou ceny.

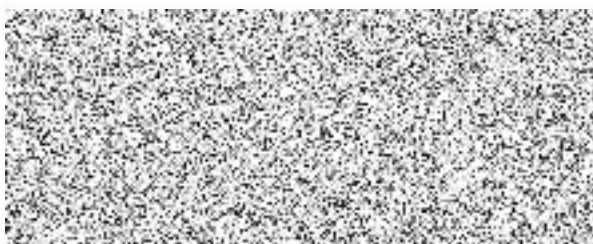
- 7.2. Ocitne-li se prodávající v prodlení s plněním (dodáním zboží) podle této smlouvy, je povinen zaplatit kupujícímu smluvní pokutu ve výši 0,1% celkové kupní ceny s DPH, za každý byt započatý kalendářní den prodlení se splněním dodávky.
- 7.3. Smluvní pokuty není kupující oprávněn započítat proti pohledávce prodávajícího.
- 7.4. Zaplacením smluvních pokut podle této smlouvy není dotčeno právo na náhradu škody v celém jejím rozsahu, ani splnění povinnosti smluvní pokutou utvrzené.

## Čl. 8

### Ostatní ujednání

- 8.1. Tato smlouva nabývá platnosti podpisu oprávněnými zástupci obou smluvních stran a účinnosti dnem zveřejnění v registru smluv.
- 8.2. Tato smlouva podléhá zveřejnění v registru smluv ve smyslu zák. č. 340/2015 Sb., o registru smluv, v platném znění. Tato smlouva nabývá platnosti dnem jejího podpisu oprávněnými zástupci obou smluvních stran a účinnosti dnem jejího zveřejnění v registru smluv. Zveřejnění této smlouvy v registru smluv zajistí kupující.
- 8.3. Smluvní strany se dohodly, že vlastnické právo k dodanému předmětu plnění dle této smlouvy nabývá kupující okamžikem bezvýhradného podpisu Dodacího listu. Tímto okamžikem přechází riziko nahodilé zkázy na kupujícího.
- 8.4. Jakékoli změny či dodatky, kterými se mění nebo ruší tato smlouva nebo její část, jsou platné pouze ve formě písemných dodatků ke smlouvě podepsaných oprávněnými zástupci smluvních stran.
- 8.5. Právní vztahy touto smlouvou neupravené, jakož i právní poměry z ní vznikající a vyplývající, se řídí příslušnými ustanoveními zák. č. 89/2012 Sb., občanský zákoník a dalšími právními předpisy České republiky.
- 8.6. Ujednává se, že případné spory vzniklé z této smlouvy budou účastníci řešit především vzájemnou dohodou. Pro řízení o případných sporných nárocích se ujednává příslušnost obecních soudů. Rozhodným právem je právo České republiky.
- 8.7. Nedílnou součástí této smlouvy je příloha č. 1 – Položkový rozpočet se specifikací předmětu koupě.
- 8.8. Tato smlouva je vyhotovena ve třech stejnopisech. Kupující obdrží dva a prodávající jeden stejnopis.
- 8.9. Smluvní strany prohlašují, že si tuto smlouvu před jejím podpisem řádně přečetly, s jejím obsahem souhlasí a na důkaz toho ji stvrzují vlastnoručním podpisem oprávněni zástupci obou smluvních stran.

V Chomutově, dne 10. 8. 2023



Střední škola technická, gastronomická a  
automobilní Chomutov, příspěvková organizace

V Chomutově, dne 10. 8. 2023



David Weiss, jednatelem

LOSAN s. r. o.

Příloha č. 1 - Položkový rozpočet se specifikací předmětu koupě.

Právní jednání číslo jednání: 6621/2023 datum: 11. 08. 2023
11. 08. 2023
6621/2023
Přijetí přílohy





## Vlastní nabídka „Dodávka výpočetní techniky 2023“

**Všechny nabízené produkty splňují minimální požadavky zadavatele, viz příloha 1.**

Produkty pochází výhradně z CZ Distribuce, jsou nové, nerepasované a mají plnou záruku poskytnutou výrobcem daného produktu.

Tabulka s přesným modelem, počtem, jednotkovou cenou bez DPH, a s celkovou cenou.

Předmět	Model	počet	cena za kus bez DPH	Cena celkem bez DPH	Celkem s DPH
Notebook typ 1	<b>ASUS ExpertBook B2 B2502C</b>	12	13700	164400	198924
Notebook typ 2	<b>ASUS ExpertBook B1 B1500CBA</b>	67	10800	723600	875556
Notebook typ 3	<b>Lenovo IG 3 15ARH7</b>	1	21000	21000	25410
Nástěný monitor typ 1	<b>55" LG 55UQ7500</b>	1	7900	7900	9559
Nástěný monitor typ 2	<b>55" LG 55UQ7500</b>	3	7900	23700	28677
Box na notebooky typ 1	<b>DIGITUS Mobilní nabíjecí skříňka</b>	2	27990	55980	67735,8
Box na notebooky typ 2	<b>DIGITUS Mobilní nabíjecí skříňka</b>	1	27990	27990	33867,9
Dotykový monitor	<b>27" Dell P2722H Professional</b>	2	3950	7900	9559
Klávesnice typ 1	<b>Logitech K860 ERGO</b>	16	2000	32000	38720
Myš	<b>DELUX MV6DB</b>	16	1000	16000	19360
Klávesnice typ 2	<b>CONNECT IT LED</b>	2	500	1000	1210
Tablet	<b>TCL TAB 10 FHD</b>	2	4000	8000	9680
Grafický tablet	<b>XPPen Star 03 (v2)</b>	15	1090	16350	19783,5
Digitální lupa	<b>Levenhuk DTX 43</b>	2	4300	8600	10406
3D tiskárna	<b>3D tiskárna Original Prusa i3 MK3S+</b>	2	20100	40200	48642
<b>Celkem</b>				<b>1154620</b>	<b>1397090,2</b>



Příloha číslo 1

Předmět plnění veřejné zakázky	množství	Technická specifikace – minimální požadované požadavky	Technická specifikace – minimální navrhované požadavky
notebook typ 1	12 ks	- 15,6" FullHD IPS	ASUS ExpertBook B2/B2502C/i3-1215U/15,6"/FHD/16GB/512GB SSD/UHD/W11P/
		- Procesor min. 4jádrový, 4,2GHz boost, TDP max. 28W, Cache 8MB, skóre min. 11270 bodů dle cpubenchmark.net	- CPU intel I3-1215U
		- RAM 16 GB DDR4	- Ano - 16GB DDR4
		- SSD 512 GB, M2 NVMe	- Ano – 512GB NVME
		- Integrovaná grafická karta	- Ano
		- Podsvícená klávesnice	- Ano
		- Čtečka otisku prstu	- Ano
		- 1x USB-C s podporou funkce napájení	- Ano
		- DP a Thunderbolt 4	- Ano
		- 2x USB-A	- Ano
		- 1x HDMI	- Ano
		- 1x RJ45 na těle notebooku	- Ano
		- Bluetooth 5	- Ano BT 5.2
		- WIFI 6 (802.11ax)	- Ano
		- Web kamera	- Ano 720p
		- Baterie min. 45Wh	- Ano – 48Wh
- Napájení 65W pomocí USB-C	- Ano 65W		
- předinstalovaný operační systém Windows 64b plně podporující Windows Autopilot, CZ verze	- Ano Windows 11 Pro CZ		
Notebook typ 2	67 ks	- 15,6" FullHD IPS, 16:9, 250nits, antireflexní	- ASUS ExpertBook B1/ i3-1215U/ 8GB DDR4/ 512GB SSD/ Intel UHD/ 15,6" FHD,matný/ W11P/
		- Procesor min. 6jádrový, 4,4GHz boost, TDP max. 15W, Cache 10MB, skóre min. 11270 bodů dle cpubenchmark.net	- CPU intel I3-1215U
		- RAM 8 GB DDR4	- Ano 8GB
		- SSD 512 GB, M2 NVMe PCIe 4.0 SSD	- Ano – 512GB NVME PCIe 4.0
		- Integrovaná grafická karta	- Ano
		- Podsvícená klávesnice	- Ano
		- Čtečka otisku prstu	- Ano

		- Min. 1x USB-C	- Ano
		- Min. 2x USB-A	- Ano
		- 1x HDMI	- Ano
		- Bluetooth 5	- Ano BT5
		- WIFI 6 (802.11ax)	- Ano WiFi6
		- 1x RJ45 na těle notebooku	- Ano
		- Web kamera 720p HD	- Ano
		- Baterie min. 42Wh	- Ano
		- Standart MIL-STD 810H	- Ano MIL-STD 810H
		- předinstalovaný operační systém Windows 64b plně podporující Windows Autopilot, CZ verze	- Ano Windows 11 Pro CZ
notebook typ 3	1 ks	- 15,6" IPS antireflexní	- Lenovo IdeaPad/Gaming 3 15ARH7/15,6"/FHD/16GB/512GB SSD/RTX 4050/W11P
		- Procesor min. 6jádrový, min. 4,5GHz boost, TDP min. 35W, Cache min. 16MB, skóre min. 19500 bodů dle cpubenchmark.net	- R5-7535HS
		- RAM 16 GB DDR5 4800 MHz	- Ano 16GB
		- SSD 512 GB, M2 NVMe	- Ano 512GB NVME
		- Dedikovaná grafická karta s vlastní 6 GB RAM, TGP 85W, DLSS 3	- Ano RTX™ 4050 6GB GDDR6, Boost Clock 2370MHz, TGP 85W
		- Podsvícená klávesnice	- Ano
		- Čtečka otisku prstu	- Ano – externí čtečka otisku prstů
		- 1x USB-C s podporou funkce napájení	- Ano
		- 2x USB-A	- Ano
		- 1x HDMI	- Ano
		- 1x RJ45 na těle notebooku	- Ano
		- Bluetooth 5.1	- Ano
		- WIFI 6 (802.11ax)	- Ano
		- Web kamera	- Ano
- Baterie min. 60Wh, nabíjecí výkon 170W	- Ano		
- předinstalovaný operační systém Windows 64b plně podporující Windows Autopilot, CZ verze	- Ano Windows 11 Pro CZ		
Nástěnný monitor typ 1	1 ks	- min. Velikost 54" a větší	55" LG 55UQ7500
		- 4K Ultra HD (50hz)	- Ano
		- HDR10, HLG, lokální stmívání	- Ano
		- 3x HDMI	- Ano



		- 1x USB-A	- Ano
		- 1x LAN	- Ano
		- Wi-Fi, bluetooth	- Ano
		- VESA	- Ano
		- Repro min. 20W	- Ano
	3 ks	- Velikost 55"	55" LG 55UQ7500
		- 4K Ultra HD (50hz)	- Ano
		- HDR10, HLG, lokální stmívání	- Ano
		- 3x HDMI	- Ano
		- 1x USB-A	- Ano
		- 1x LAN	- Ano
		- Wi-Fi, bluetooth	- Ano
		- VESA	- Ano
		- Repro min. 20W	- Ano
Box na notebooky typ 1	2 ks	- Celokovový	- DIGITUS Mobilní nabíjecí skříňka pro notebooky/-tablety do 15,6", synchronizace dat, UV-C Osvětlení-Sterilizace
		- Uložení min. 28 ks notebooků o velikosti 15,6" včetně jejich napájení	- Ano
		- Proudový chránič 30mA	- Ano
		- UV-C osvětlení - sterilizace	- Ano
Box na notebooky typ 2	1 ks	- Celokovový	- DIGITUS Mobilní nabíjecí skříňka pro notebooky/-tablety do 15,6", synchronizace dat, UV-C Osvětlení-Sterilizace
		- Vnitřní zásuvky zapínané sekvenčně po sobě	- Ano
		- Uložení min. 30 ks notebooků o velikosti 15,6" včetně jejich napájení	- Ano
		- Proudový chránič 30mA	- Ano
		- UV-C osvětlení - sterilizace	- Ano
Dotykový monitor	2 ks	- 27" FullHD, IPS, 16:9, 60Hz	27" Dell P2722H Professional
		- 1x DisplayPort, 1x HDMI, 1x VGA	Ano
		- Sluchátkový vstup	Ano
		- Nastavitelná výška	Ano
		- Antireflexní povrch displeje	Ano

Klávesnice typ 1	16 ks	- Kancelářská ergonomická klávesnice	Logitech klávesnice ERGO K860, CZ, bezdrátová, dělená ergonomická, bluetooth
		- Nizkoprofilové klávesy	- Ano
		- CZ lokalizace kláves	- Ano
		- Bezdrátový USB přijímač	- Ano
		- Multimediální klávesy	- Ano
		- Prohnutý a zakřivený design	- Ano
		- Součástí klávesnice je polštářová opěrka zápěstí	- Ano
		- Umožňuje náklon 0°, -4°, -7°	- Ano – náklon v úhlu 0°, -4° a -7°
myš	16 ks	- Vertikální ergonomická myš	- DELUX MV6DB Wireless Ergonomic, černá
		- 2 tlačítka, kolečko s tlačítkem, 2 programovatelná tlačítka	- Ano celkem 6 tlačítek, všechny progr. Kolečko s tlačítkem.
		- Přepínání rozlišení myši	- Ano – 5 úrovní
		- Rozlišení až 4000dpi	- Ano max 4000dpi
		- Bezdrátové a bluetooth připojení	- Ano
		- Vestavěná nabíjecí baterie	- Ano
		- USB-C zásuvka pro nabíjení	- Ano
Klávesnice typ 2	2 ks	- Velká písmena pro špatně vidící osoby	- CONNECT IT LED bíle podsvícená klávesnice s VELKÝM fontem
		- Kancelářská	- Ano
		- Membránová	- Ano
		- Drátová USB	- Ano
		- Podsvícená	- Ano
		- Klasické (vysoko profilové) klávesy	- Ano
		- Česká lokalizace	- Ano
		- černá	- Ano
Tablet	2 ks	- Velikost 10,1"	- TCL TAB 10 FHD
		- Rozlišení min. 1280x800	- Ano 1920x1200
		- Typ displeje IPS	- Ano IPS
		- Procesor min. 2 GHz: 4x jádro	- Ano 8jader – 2,0GHz

		- Min. 4GB RAM	- Ano 4GB
		- Min. 128GB uložení	- Ano 128GB
		- OS min. Android 11 cz	- Ano Android 11
Grafický tablet	15 ks	- Velikost plochy min. 254x152mm	- XPPen Star 03 (v2) plocha 260x170
		- Rozlišení snímací vrstvy 5080 lpi	- Ano 5080 lpi
		- USB připojení	- Ano
		- Min. 1x stylus	- Ano 1x stylus
Digitální lupa	2 ks	- LCD obrazovka 4,3"	- Digitální lupa Levenhuk DTX 43
		- 7 barevných režimů	- Ano
		- Připojení k televizoru nebo počítači	- Ano
		- Doba provozu na baterie až 120 minut bez dobíjení	- Ano
		- LED osvětlení	- Ano
		- Podpora paměťových karet	- Ano
		- Funkce Freeze Frame	- Ano
		- Možnost fotografování	- Ano
- Skládací stojan	- Ano		
3D tiskárna	2 ks	- Maximální rozměry tisku 250x210x210 mm	- 3D tiskárna Original Prusa i3 MK3S+
		- Výška vrstvy 0.05 – 0.35 mm	- Ano
		- Tryska 0.4 mm	- Ano
		- Podporované materiály PLA, PETG, ASA, ABS, PC, CPE, PVA/BVOH, PVB, HIPS, PP, Flex, nGen, Nylon	- Ano
		- Max. rychlost posuvu až 200+ mm/s	- Ano
		- Max. teplota trysky až 300°C	- Ano
		- Max. teplota podložky až 120°C	- Ano
		- Extruder – přímý pohon, bondtech, podávací kolečka, hotend E3D V6	- Ano



