

**OBJEDNÁVKA dílčího plnění**  
vystavená podle čl. 4 Rámcové dohody č. 21110000034

číslo: *1122 500 9842* .....

**Objednatel:**

Česká republika – Ministerstvo obrany  
Tychonova 1, Praha 6  
IČO: 60162694  
DIČ: CZ60162694

**Příjemce:**

Újezdni úřad Hradiště  
Jejmž jménem jedná:  
ul. 1. máje 5/3, 360 06 Karlovy Vary

**Zhotovitel:**

Vojenské lesy a statky ČR, s. p.  
Pod Juliskou 1621/5, 160 00 Praha 6  
IČO: 00000205  
DIČ: CZ00000205

**Za divizi Karlovy Vary**

Jejmž jménem jedná:  
Mattoniho nábřeží 203/130, 360 09 Karlovy Vary

Objednávka dílčího plnění č. *1122 500 9842* se řídí ustanoveními „Rámcové dohody č. 21110000034“ ze dne 26.11.2021

**Označení a specifikace požadovaného plnění**

**Místo a čas plnění**

Předmětem dílčího plnění je:

závazek zhotovitele zabezpečit servis značení hranic dle Pokynů čj. MO 348122/2020-1122, provedení opravy a doplnění dopravního značení v souladu s TP č. 65 "Zásady pro dopravní značení na pozemních komunikacích", zákonem č. 361/2000 Sb., o provozu na pozemních komunikacích ve znění pozdějších předpisů.

Jedná se o opravu a montáž hraničního a dopravního značení dle přílohy č. 1.

Soupis materiálu a prací dle cenové kalkulace v příloze č. 2.

**Cena celkem bez DPH**

**70 640,00 Kč**

**Místo plnění:**

Vojenský újezd Hradiště

**Čas plnění:**

do 17. 11. 2023

Objednatel K. Vary dne *11. 11. 2023*

Zhotovitel *11. 11. 2023*

*Datum, razítko a podpis*



VOJENSKÉ LESY A STATKY ČR, s.p.  
divize KARLOVY VARY  
Mattoniho nábřeží 203/130  
360 06 Karlovy Vary  
IČO: 00000205, UID: CZ00000205

### Specifikace - oprava a doplnění dopravního značení ve VÚj Hradiště

Zabezpečení servisu značení hranic postupovat dle Pokynů čj. 348122/2020-1122, provedení opravy a doplnění dopravního značení dle přílohy č. 2 v souladu s TP č. 65 "Zásady pro dopravní značení na pozemních komunikacích", zákonem č. 361/2000 Sb., o provozu na pozemních komunikacích ve znění pozdějších předpisů, z vyhlášky č. 294/2015 Sb., kterou se provádějí pravidla na pozemních komunikacích,

Zhotovitel je povinen dopravní značení a značení hranic opatřit na zadní straně identifikačním štítkem (v trvanlivém provedení), zpracovat fotodokumentaci před a po realizaci díla a zpracovat předávací protokol.

FOTO č	Úsek	Typ značky	
1		A22, E13	
2		A22, E13	
3		A22, E13	
4		A22, E13	
5		IS 15a	
6		IS 15a	
7		IS3b, IS4b	
8		IS3c, IS4c	
9		IS3b, IS4b	
10		IS4c	
11		IS4c	
12		IS4b	
13		A22, E13	

**Dopravní značení:**

A22	JINÉ NEBEZPEČÍ
E13	ZÁVORA
IS15a	Jiný název - 2xTOCOV, 2x MARTINOV,
IS3c	Směrová tabule s jedním cílem - vpravo - 1x MARTINOV
IS3b	Směrová tabule s jedním cílem - vlevo - 2x MARTINOV
IS4b	Směrová tabule k jednomu místnímu cíli - vlevo - 2x ŽC BRODCE, 1x SLOŽIŠTĚ
IS4c	Směrová tabule k jednomu místnímu cíli - vpravo -2x ŽC BRODCE, 1x SLOŽIŠTĚ

FOTO c. 3-1

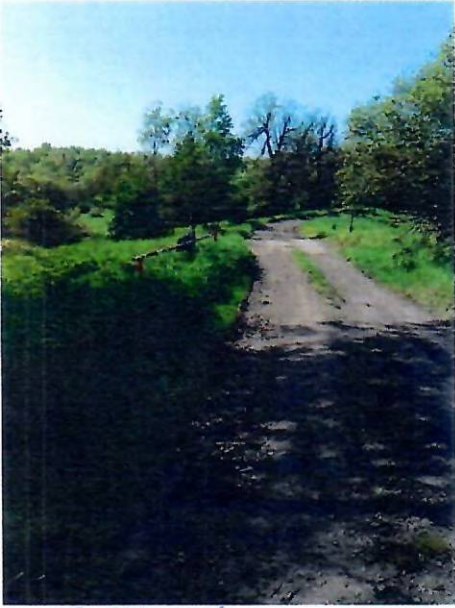


FOTO c. 3.2



FOTO c. 4-2

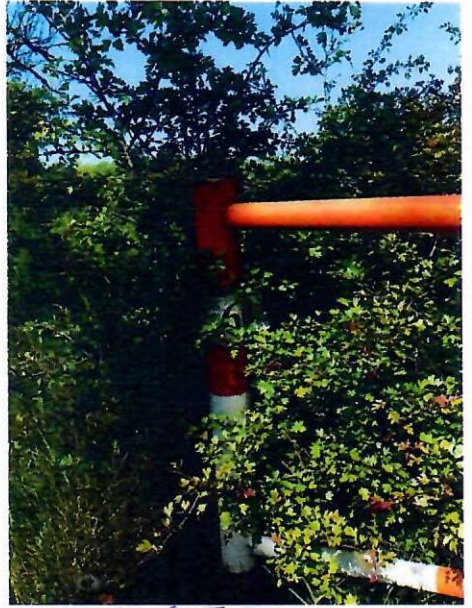


FOTO c. 4

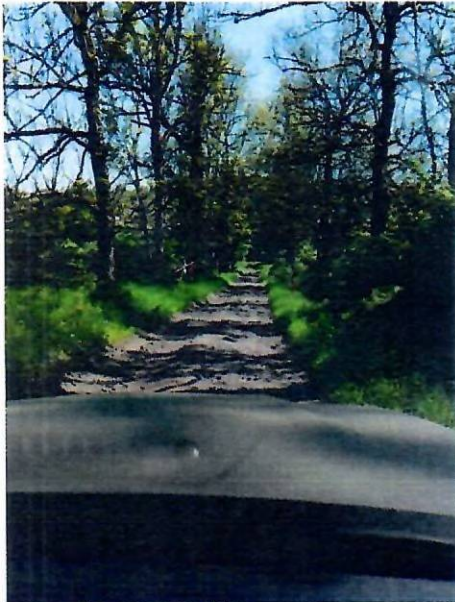


FOTO c. 5.1 TOCOU



FOTO c. 5.2

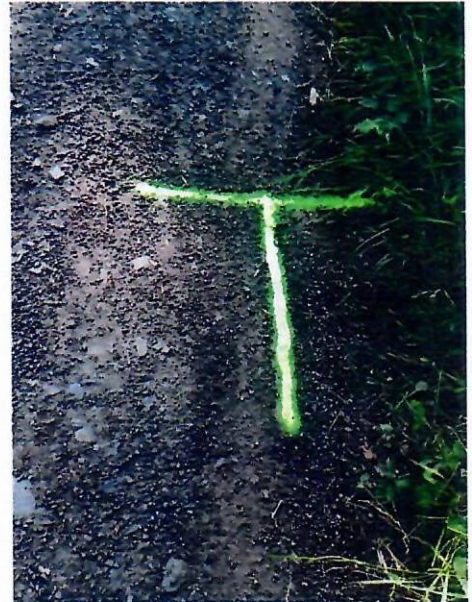


FOTO c. 5,6

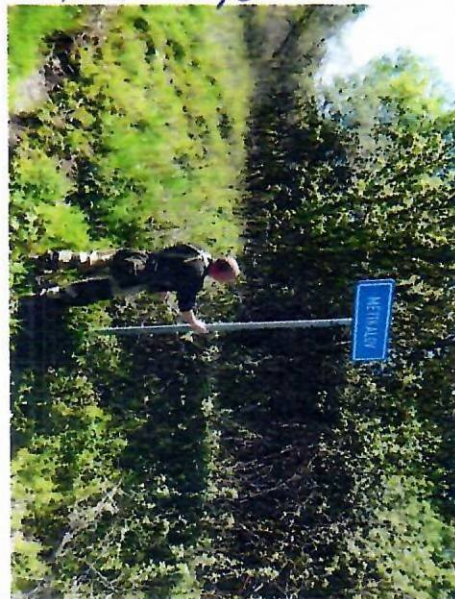


FOTO c. 6 MARTINOU



FOTO c. 6 MARTINOU

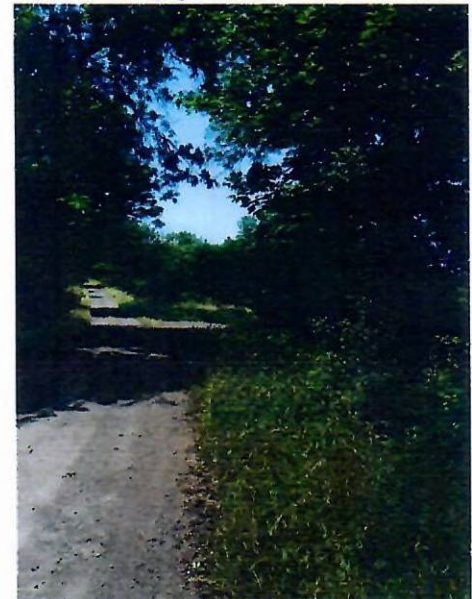


FOTO c. 7

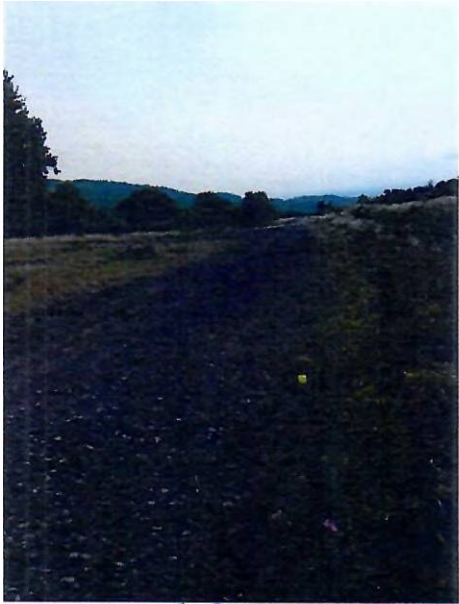


FOTO c. 7-1



FOTO c. 8

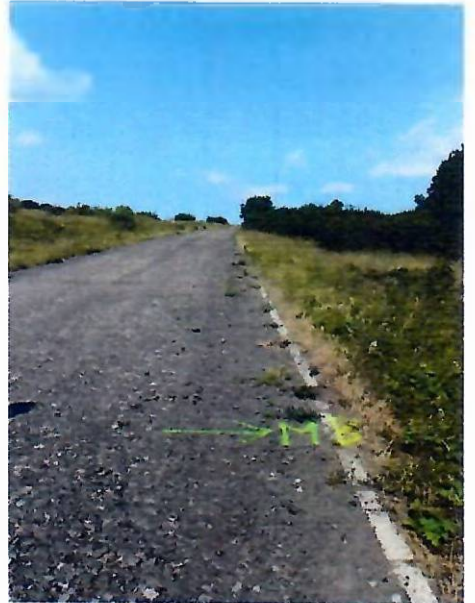


FOTO c. 9



FOTO c. 10



FOTO c. 11

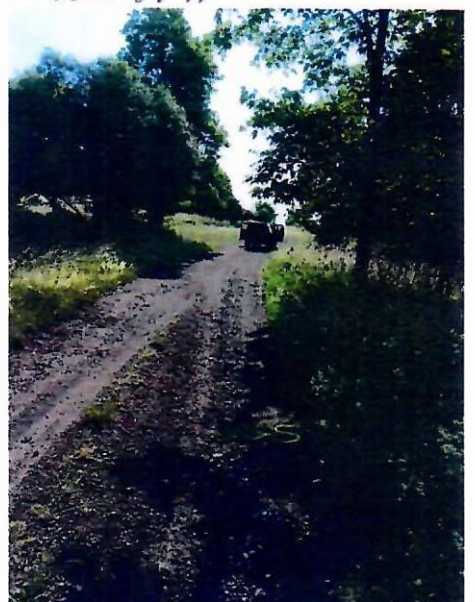


FOTO c. 12

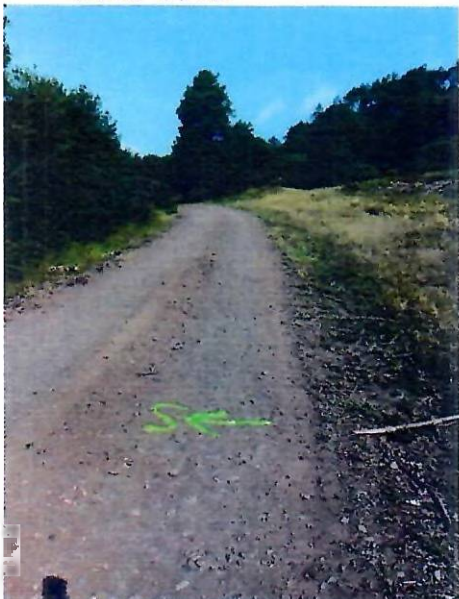


FOTO c. 13

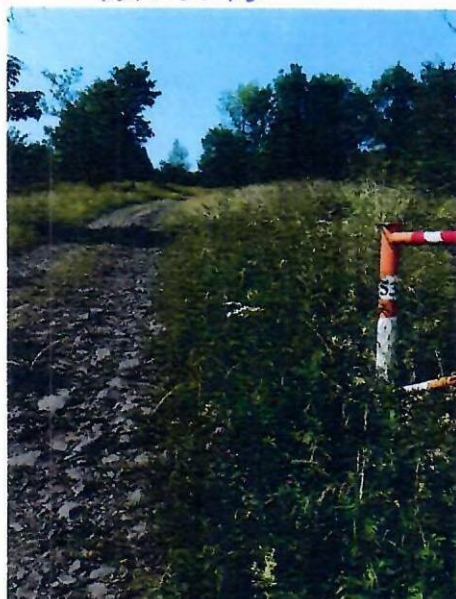
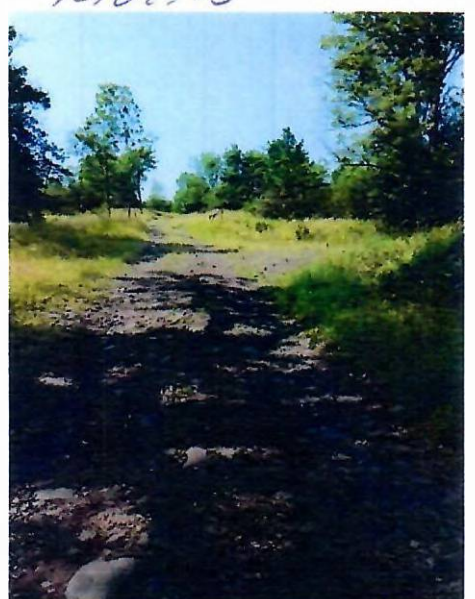


FOTO c. 13



- FOTO c. 1-1



FOTO c. 1-2



FOTO c. 1-3

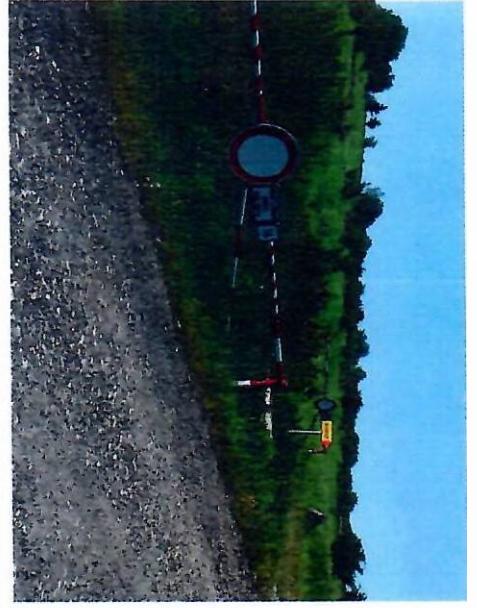


FOTO c. 2-1



FOTO c. 2-2



Cenová kalkulace na opravu a doplnění dopravního značení ve VÚj Hradiště

číslo značky	Název	MJ	počet kusů	Cena za 1 ks bez DPH	Cena celkem bez DPH	DPH 21%	Cena celkem včetně DPH	Poznámka	
A 22	Jiné nebezpečí	ks	10						
IS 3b	Směrová tabule s cílem vlevo: 2x MARTINOV	ks	2						
IS 3c	Směrová tabule s cílem vpravo: 1x MARTINOV,	ks	1						
IS 4b	Směrová tabule s místním cílem vlevo: 2x ŽC BRODCE, 1x SLOŽIŠTĚ	ks	3						
IS 4c	Směrová tabule s místním cílem vpravo: 2x ŽC BRODCE, 1x SLOŽIŠTĚ	ks	3						
IS 15a	Jiný název - 2xTOCOV, 2x MARTINOV,	ks	4						
E 13	Text nebo symbol - varianta 2 (rozměry 500 x 700mm) - ke značení dle čl. 3 písm. b) čj. 348122/2020-1122 <sup>1)</sup>	ks	10					ZÁVORA	
Materiál a montážní práce	patka pro sloupek	ks	20						
	montážní a spojovací materiál (1x set)	ks	56						
	sloupek silniční pro dopravní značky - ocelový pozinkovaný, 60mm	ks	20						
	vičko na sloupek dopravní značky	ks	20						
	montáž značení na sloupek	ks	32						
	zabetonování patky pro sloupek	ks	20						
	montáž sloupku do patky	ks	20						
<b>Cena celkem</b>						70 640,00	14 834,40	85 474,40	

Poznámka <sup>1)</sup> čl. 3 písm. b) "Realizace značení hranic vojenských újezdů" čj. 348122/2020-1122 - pokyny pro újezdní úřady

**Dopravní značení**

A22	JINÉ NEBEZPEČÍ
E13	ZÁVORA
IS15a	Jiný název - 2xTOCOV, 2x MARTINOV,
IS3c	Směrová tabule s jedním cílem - vpravo - 1x MARTINOV
IS3b	Směrová tabule s jedním cílem - vlevo - 2x MARTINOV
IS4b	Směrová tabule k jednomu místnímu cíli - vlevo - 2x ŽC BRODCE, 1x SLOŽIŠTĚ
IS4c	Směrová tabule k jednomu místnímu cíli - vpravo - 2x ŽC BRODCE, 1x SLOŽIŠTĚ