

**LEGENDA STÁVAJÍCÍCH INŽENÝRSKÝCH SÍTÍ:**

- - - - - Kanalizace dešťová (vlastník město Děčín)
- - - - - Kanalizace dešťová (vlastník LIDL)
- - - - - Kanalizace dešťová parkoviště (vlastník LIDL)
- - - - - Telekomunikační kabely dle CETIN, a.s.
- - - - - Vodovod dle pasportu SČVK a.s.
- - - - - Vodovod - přeložka vodovodu SČVK a.s.
- - - - - Plynárenské zařízení STL dle RWE - Distribuční služby, s.r.o.
- - - - - Plynárenské zařízení STL - přeložka
- - - - - Energetické zařízení NN dle ČEZ Distribuce, a.s.
- - - - - Energetické zařízení VN dle ČEZ Distribuce, a.s.
- - - - - Veřejné osvětlení dle Statutární město Děčín
- - - - - Veřejné osvětlení dle LIDL
- - - - - Komunikační vedení dle UPC Česká republika, s. r. o.
- - - - - Metalické kabely dle ČEZ ICT Services, a. s.
- - - - - Optické kabely dle ČEZ ICT Services, a. s.
- - - - - Kabely dle CD -Telematika a.s.
- - - - - Vodovod na závlahy sportovního areálu
- - - - - Elektrický kabel NN pro fotbalové hřiště
- - - - - Metropolitní síť - záměr města Děčína

**LEGENDA NOVĚ NAVRŽENÝCH INŽENÝRSKÝCH SÍTÍ:**

- - - - - Přeložka kabelů V.O. LIDL
- - - - - Přeložka přeložky STL
- - - - - Úprava a přeložky dešťové kanalizace (vlastník město Děčín)
- - - - - Úprava a přeložky dešťové kanalizace (vlastník LIDL)

**LEGENDA STÁVAJÍCÍCH OBJEKTŮ:**

- ▭ Hranice parcel katastrální mapy
- ▭ Hranice budov
- ▭ Stávající objekty

**LEGENDA NOVĚ NAVRŽENÝCH OBJEKTŮ:**

- - - - - Linie PPO - nadzemní část
- - - - - Linie PPO - obrys podzemní části
- - - - - Hrana dočasného výkopu

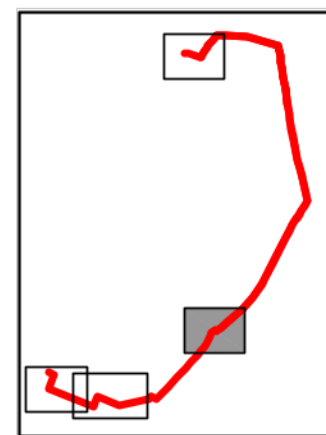
**LEGENDA DOČASNÉHO ZÁBORU PRO STAVBU:**

- ▭ Dočasný zábor pro stavbu PPO
- ▶ Příjezd na staveniště

**TYPY OCHRAN:**

- 1 - přeložka stávajícího zemního kabelu
- 2 - nový průchod podzemní částí PPO
- 3 - prodloužení stávajícího průchodu podzemní částí PPO
- 4 - provedení nového průchodu podzemním základem - pouze rezervní chránička vedle stávajícího kabelu - pro stávající neprovozovaný kabel nebude proveden průchod
- 5 - stranová přeložka stávajícího kabelu mimo podzemní část PPO

**Přehledná linie PPO**



SO 5  
SO 5.3 Magistrát města Děčín  
zemní kabel VO - 0,11294  
stávající průchod - úprava typ 3

SO 5  
SO 5.4 Magistrát města Děčín  
přípojka NN pro fotbalové hřiště  
- 0,10629  
stávající průchod - úprava typ 3

OBJEDNATEL:  státní podnik Vlta Nejedlého 951, 500 03 Hradec Králové	ZHOTOVITEL: SDRUŽENÍ FIREM: SDRUŽENÍ LABE, DĚČÍN – PPO <b>AZCONSULT</b> Klíšská 12, 400 01 Ústí nad Labem Tel.: 475 240 888 Tel/fax.: 475 240 864 E-mail: <a href="mailto:azconsult@azconsult.cz">azconsult@azconsult.cz</a> ČSN EN ISO 9001	Sweco Hydroprojekt a.s. Ústředí Praha Ústředí Praha, Táborská 31, 140 16 Praha 4; <a href="mailto:paha@sweco.cz">paha@sweco.cz</a> ; <a href="http://www.sweco.cz">www.sweco.cz</a> ČLEN SKUPINY
ZAK. ČÍSLO: 16/205	DATUM: III. 2018	KONTROLOVAL: 
DOKUMENTACI LZE UŽÍVAT POUZE VE SMYSLU PŘÍSLUŠNÉ SMLOUVY O DÍLO. KOPÍROVÁNÍ A ROZŠÍŘOVÁNÍ POUZE PO PŘEDCHOZÍM SOUHLASÍ AZ CONSULT spol. s r.o.		

**VÝŠKOVÝ SYSTEM BALT p.v.**

**SOUŘAD. SYSTEM JTSC**

6			
5			
4			
3			
2			
1			
Revize	Popis	Datum	Schválil

<b>Sweco Hydroprojekt a.s. divize Morava</b> Minská 18, 616 00 Brno; <a href="mailto:brno@sweco.cz">brno@sweco.cz</a> ; <a href="http://www.sweco.cz">www.sweco.cz</a>		<b>SWECO</b>	
VYPRACOVAL:	HIP:	T. KONTROLA:	
PROJEKTANT:	ŘEDITEL DIVIZE:	DATUM: 12/2019	
OBJEDNATEL: Povodí Labe, s.p., V. Nejedlého 951, 500 03 Hradec Králové		OKRES: DĚČÍN	
AKCE:		ČÍSLO ZAKÁZKY: 11 6344 0101	
		STUPEŇ: DPS	
		FORMÁT: 3 A4	
		MĚŘÍTKO: 1:200	
		ARCHIVNÍ ČÍSLO: 008622/18/1	
PŘÍLOHA:		ČÍSLO PŘÍLOHY: <b>D.2.1.5</b>	
<b>SITUACE STÁVAJÍCÍCH PROSTUPŮ G</b>			

Tato dokumentace včetně všech příloh (s výjimkou dat poskytnutých objednatel) je duševním vlastnictvím akciové společnosti Sweco Hydroprojekt a.s. Objednatel této dokumentace je oprávněn ji využít k účelům vyplývajícím z uzavřené smlouvy bez jakéhokoliv omezení. Jiné osoby (jak fyzické, tak právnické) nejsou bez předchozího výslovného souhlasu objednatele oprávněny tuto dokumentaci ani její části jakkoli využívat, kopírovat (ani jiným způsobem rozšiřovat) nebo zpřístupnit dalším osobám.  
Poznámka: Podpisy zpracovatelů jsou připojeny pouze k výtisku číslo 01 nebo originálu přílohy (matrici).