

Vyřizuje:

Telefon:

Mobil:

E-mail:

Datum: 04.08. 2023

**Schindler CZ, a.s.**

Evropská 423/178

160 00, Praha 6 - Vokovice

IČO: 27127010

Na základě rámcové dohody na služby č. E635-S-1538/2023 u Vás objednááme kompletní vyčištění eskalátoru, opravu vadných komponentů a výměnu vadného frekvenčního měniče uvedených ve Zprávě z technického auditu ze dne 17.4.2023 (vstupní hala, vpravo nahoru E9) v žst. Olomouc hl.n. Cena dle zaslaných cenových nabídek.

Jedná se o činnost v OUA

PA 635220026

Zakázka: E213H7J20MPX

Termín: do 15.09.2023

Cena:

**Příloha:**

Nabídka firmy Schindler CZ, a.s.

Nabídka firmy na vyčištění eskalátoru – rozpad ceny vyčištění eskalátoru (cena je zahrnuta v CN)

Nabídka firmy Schindler CZ, a.s. – výměna frekvenčního měniče eskalátoru E9

Zpráva z technického auditu

Protokol o prohlídce a zkoušce UTZ



**Schindler**

**Schindler CZ, a.s.**  
Železniční 548/4b  
779 00 Olomouc

Správa železnic, státní organizace

Dlážděná 1003/7  
110 00 Praha 1 - Nové Město

Kontaktní osoba

Telefon

Mobil

E-Mail

Nabídka č. 148534972

Datum 20.07.2023

Předmět **Čištění a oprava ESC**

Adresa ŽST Olomouc 103/23, 779 00 Olomouc-Hodolany

Zařízení č. 10774948, esc E9 - hl. hala - nahoru RL 25851

Vážený zákazníku,

na základě pravidelné údržby dle Servisní smlouvy náš revizní technik našel nedostatek na Vašem zařízení, který je řešen v této nabídce. Tímto Vám předkládáme nabídku na opravu, která není zahrnuta v naší servisní smlouvě. Pro objednání a rychlé vyřízení stačí potvrzenou nabídku/ objednávku zaslat zpět na naši adresu, obyčejnou nebo elektronickou poštou.

V případě dotazů či připomínek mne prosím neváhejte kontaktovat na výše uvedeném telefonu či e-mailu.

S pozdravem a přáním pěkného dne,

Oblastní vedoucí servisu  
Schindler CZ, a.s.

Přílohy "Nabídka na opravu" a " Objednávám dle Vaší nabídky".

**Schindler**

Schindler CZ, a.s.

Správa železnic, státní organizace

Dlážděná 1003/7

110 00 Praha 1 - Nové Město

# Nabídka na opravu č. 148534972

Váš kontakt

E-Mail

Data Zařízení

Zařízení č.

**ŽST Olomouc 103/23, 779 00 Olomouc-Hodolany**

10774948, esc E9 - hl. hala - nahoru RL 25851

<b>Technická specifikace - soupis prací</b>	<b>Počet</b>
<b>Kompletní čištění ESC</b>	<b>1</b>
1 Kompletní čištění ESC	CZK
Práce	CZK
Cena celkem bez DPH	CZK
<b>Výměna příslušenství madel</b>	<b>1</b>
1 Trakční kotouč pohonu madel 30/946	CZK
18 Čep vedení madla s ložiskem	CZK
4 Kladka madla D=75mm	CZK
3 Kladka vedení madel 70/50 - bílá (14 ks)	CZK
1 Práce	CZK
Práce	CZK
Cena celkem bez DPH	CZK
<b>Výměna antistatických kartáčů</b>	<b>1</b>
1 Antistatický kartáček 2ks	CZK
1 Práce	CZK
Práce	CZK
Cena celkem bez DPH	CZK
<b>Výměna kladek schodnic</b>	<b>1</b>
10 S Prisl. schodn 405029/76R 6ks- stupneALU	CZK
1 Práce	CZK
Práce	CZK

Nabídka 148534972

Strana 1/4

Schindler CZ, a.s.,  
Walterovo náměstí 329/3  
158 00 Praha 5  
Tel.: +420 257 293 111  
info@cz.schindler.com  
www.schindler-cz.cz

IČ: 27127010  
DIČ: CZ27127010  
Bankovní spojení:  
ČSOB, a.s.  
č.ú.: 900476493/0300

Schindler CZ, a.s.

**Schindler****Schindler CZ, a.s.**

Cena celkem bez DPH CZK

---

**Výměna příslušenství pro mazání schodnic**

---

1

1 S Stupen mazaci, prislusenstvi 2 ks CZK

1 Práce CZK

Práce CZK

Cena celkem bez DPH CZK

---

**Výměna oleje v převodové skříni**

---

1

4 Olej OMALA 220 převodový minerální CZK

1 Práce CZK

Práce CZK

Cena celkem bez DPH CZK

---

**Čištění mazacího čerpadla a dopl. oleje**

---

1

2 Olej OMALA 220 převodový minerální CZK

4 Mazací kartáček CZK

1 Čistidlo CZK

1 Práce CZK

Práce CZK

Cena celkem bez DPH CZK

---

**Doplnění revizní jízdy**

---

1

1 Práce 1 x 1152,50 CZK

1 Ovladač pro revizní jízdu 18m CZK

Práce CZK

Cena celkem bez DPH CZK

---

**Výměna hřebenu**

---

1

2 Hřeben ESC ALU 107/199 - žlutý (5 ks) CZK

1 Práce CZK

Práce CZK

Cena celkem bez DPH CZK

---

**Výměna ventilátoru**

---

1

Nabídka 148534972 Strana 2/4

Schindler CZ, a.s.,  
Walterovo náměstí 329/3  
158 00 Praha 5  
Tel.: +420 257 293 111  
info@cz.schindler.com  
www.schindler-cz.cz

IČ: 27127010  
DIČ: CZ27127010  
Bankovní spojení:  
ČSOB, a.s.  
č.ú.: 900476493/0300

Schindler CZ, a.s.



**Schindler**

**Schindler CZ, a.s.**

1 Ventilátor	CZK
1 Práce	CZK
Práce	CZK
Cena celkem bez DPH	CZK

---

**Výměna poškozených stupňů** 1

---

1 SCH-1000 - 3KS	CZK
1 Práce	CZK
Práce	CZK
Cena celkem bez DPH	CZK
Základ daně:	CZK
Sazba DPH	CZK
Sazba DPH	CZK
Cena celkem:	CZK

Původ	Povinné (riziko havárie, atd.)
Termín předání	Během 6ti týdnů od datumu objednávky
Nedostupnost zařízení	odhad: Půl dne
Záruka	6 měsíců na práci, 24 měsíců na materiál
Platební podmínky	Splatnost do 30 dnů
Platnost nabídky	29.07.2023 **

\*\* Ceny jsou platné pouze po dobu platnosti nabídky.

Cena obsahuje práce prováděné během noční směny Po-Pá 22:00-06:00 hod., dopravné, použitý materiál a náhradní díly.

Dále informujeme, že práce budou probíhat vždy jen na jednom zařízení, a tím tedy zůstanou zachovány v provozu vždy oba směry (nahoru/dolů).

Nabídka 148534972 Strana 3/4

Schindler CZ, a.s.,  
Walterovo náměstí 329/3  
158 00 Praha 5  
Tel.: +420 257 293 111  
info@cz.schindler.com  
www.schindler-cz.cz

IČ: 27127010  
DIČ: CZ27127010  
Bankovní spojení:  
ČSOB, a.s.  
č.ú.: 900476493/0300

Schindler CZ, a.s.





**Schindler**

**Schindler CZ, a.s.**

## Příloha č.1

### Všeobecné dodací podmínky - oprava zařízení

1. Zhotovitel zaručuje provedení všech prací dle soupisu - potvrzených objednatelem na této objednávce.
2. Veškeré zařízení je dodáváno v nevratných obalech. Dopravu zajišťuje zhotovitel.
3. Demontované součásti a materiál včetně nevratných obalů budou zlikvidovány zhotovitelem.
4. Sjednaná doba plnění obsahuje časové termíny podstatné pro průběh zakázky. Termín plnění je v týdnech a počíná následujícím týdnem po obdržení potvrzené objednávky. Práce mohou probíhat od prvního dne sjednaného období. Zhotovitel je oprávněn plnit dříve, k dřívější demontáži výtahu však musí mít souhlas objednavatele.
5. Objednatel se zavazuje poskytnout potřebnou součinnost a to zejména:
  - určit pověřenou osobu pro jednání a převzetí díla - musí být uvedena v objednávce, nebo se vykázat plnou mocí.
  - umožnit přístup do objektu a celému zařízení opravovaného výtahu
  - umožnit a zajistit místo potřebné k naložení a složení věcí pro opravu výtahu
  - umožnit zhotoviteli provádění smluvních činností v rozsahu díla
  - určit a poskytnout uzamykatelnou vhodnou místnost pro převlékání pracovníků zhotovitele a bezpečné uskladnění věcí určených k provedení díla a to bezplatně po dobu realizace díla, v případě, že zhotovitel o ní požádá.
  - poskytne zhotoviteli k nahlédnutí a doplnění průvodní technickou dokumentaci výtahu.
6. Cena opravy výtahu je smluvní a pevná a vztahuje se jen na rozsah činností a materiál definovaný v rozsahu objednávky dle technické specifikace - soupis prací. Po dokončení díla zhotovitel má právo fakturovat celou cenu. Splatnost faktur je 14 dní.
7. Pro případ prodlení s plněním peněžního závazku se sjednává smluvní pokuta ve výši 0,1% z dlužné částky za každý den prodlení, a to od prvního dne prodlení.
8. Prodlení objednatele s plněním peněžního závazku dává zhotoviteli právo přerušit práce po dobu tohoto prodlení a to bez jakýchkoliv následků pro zhotovitele.
9. Záruka na dílo se týká vad na materiálu a provedených prací v rozsahu opravy dle Technické specifikace - soupisu prací. Zhotovitel není povinen provést záruční opravu v době, kdy je objednatel v prodlení s plněním svého peněžního závazku z této smlouvy.
10. Pokud by se vyskytla skrytá závada, která není zahrnuta v rozsahu opravy výtahu ( např. po demontáži ) zhotovitel o tom bude neprodleně informovat objednatele a vyžádá si jeho další pokyny ohledně rozsahu prací, termínu a ceny.
11. Všechny další neuvedené náležitosti se řídí zákonem č. 89/2012 Sb., (občanský zákoník) v platném znění a dalšími právními předpisy ČR.
12. Veškerá práva k duševnímu vlastnictví vztahující se k opravě a výměně komponent, jenž je předmětem této smlouvy o dílo, včetně řídicího programového vybavení umožňujícího běžný provoz, údržbu a opravy zařízení („řídicí programové vybavení“) zůstávají majetkem zhotovitele. Zhotovitel tímto uděluje neexkluzivní licenci budoucímu provozovateli zařízení (a objednateli v jeho zastoupení) k použití řídicího programového vybavení výhradně k provozu zařízení pro jeho vlastní účely.  
Nabyvatel nemá právo pořizovat kopie, upravovat či jakkoliv jinak nakládat s řídicím programovým vybavením. Licence stejného rozsahu bude poskytnuta případnému novému vlastníkovi zařízení.

Nabídka 148534972 Strana 4/4

Schindler CZ, a.s.,  
Walterovo náměstí 329/3  
158 00 Praha 5  
Tel.: +420 257 293 111  
info@cz.schindler.com  
www.schindler-cz.cz

IČ: 27127010  
DIČ: CZ27127010  
Bankovní spojení:  
ČSOB, a.s.  
č.ú.: 900476493/0300

Schindler CZ, a.s.

**Schindler**

# Objednávám dle Vaší nabídky

Správa železnic, státní organizace

**Schindler CZ, a.s.**Dlážděná 1003/7  
110 00 Praha 1 - Nové MěstoŽelezniční 548/4b  
779 00 OlomoucData Zařízení **ŽST Olomouc 103/23, 779 00 Olomouc-Hodolany** - rajon 76070108  
Zařízení č. 10774948, esc E9 - hl. hala - nahoru RL 25851 - Nabídka č. 148534972

<b>Technická specifikace - soupis prací</b>	<b>Počet</b>	<b>Cena</b>
<b>Kompletní čištění ESC</b>	1	
<b>Výměna příslušenství madel</b>	1	
<b>Výměna antistatických kartáčů</b>	1	
<b>Výměna kladek schodnic</b>	1	
<b>Výměna příslušenství pro mazání schodnic</b>	1	
<b>Výměna oleje v převodové skříní</b>	1	
<b>Čištění mazacího čerpadla a dopl. oleje</b>	1	
<b>Doplnění revizní jízdy</b>	1	
<b>Výměna hřebenů</b>	1	
<b>Výměna ventilátoru</b>	1	
<b>Výměna poškozených stupňů</b>	1	
Základ daně:	CZK	
Sazba DPH	CZK	
Sazba DPH	CZK	
Cena celkem:	CZK	

Původ Povinné (riziko havárie, atd.)  
Termín předání Během 6ti týdnů od datumu objednávky  
Nedostupnost zařízení odhad: Půl dne  
Záruka 6 měsíců na práci, 24 měsíců na materiál  
Platební podmínky Splatnost do 30 dnů

## Rozpočet nabídky výměny frekvenčního měniče

**Schindler CZ, a.s.**  
**10774948, vstupní hala E9 nahoru**

Adresa:  
Žst. Olomouc hl.n., vstupní hala

<b>Materiál</b>	Mj (ks, hod, kpl.)	Množství	Cena / mj	Cena Kč bez DPH
Frekvenční měnič GFU	ks	1		
přívodní kabel k motoru YCY-JZ, stíněný	ks	1		
<b>Práce</b>				
montáž	hod	12		
e-SAIS-kontrola kvality	hod	1		
doprava na stavbu a vnitrostaveniště	hod	1		
ekologická likvidace obalového materiálu a odpadu	hod	1		
<b>CELKEM Kč (bez DPH)</b>				



Schindler CZ, a.s.  
Pobočka Olomouc  
Železniční 548, Chválkovice, Česká republika

Dobrý den,

níže posílám položkový rozpočet k nabídce číslo 0400395913 – výměna frekvenčních měničů na eskalátorech ŽST Olomouc - Jeremenkova 23:

Zařízení			Popis	Množství/hodiny	Cena bez DPH
E9	RL25851	hlavní hala nahoru	Frekvenční měnič GFU	1	
			Nový přívodní kabel k motoru - YCY-JZ, stíněný	1	
			Práce v hodinách dvou montérů	12	
			e-SAIS - kontrola kvality	1	
			doprava na stavbu a vnitrostaveništní	1	
			ekologická likvidace obalového materiálu a odpadu	1	
			<b>CENA CELKEM</b>		
E4	RL25846	3. nástupiště nahoru	Stop tlačítko do horní prohlubně	1	
			Frekvenční měnič GFU	1	
			Nový přívodní kabel k motoru - YCY-JZ, stíněný	1	
			Práce v hodinách dvou montérů	12	
			e-SAIS - kontrola kvality	1	
			doprava na stavbu a vnitrostaveništní	1	
			ekologická likvidace obalového materiálu a odpadu	1	
<b>CENA CELKEM</b>					
E6	RL25848	2. nástupiště nahoru	Frekvenční měnič GFU	1	
			Nový přívodní kabel k motoru - YCY-JZ, stíněný	1	
			Práce v hodinách dvou montérů	12	
			e-SAIS - kontrola kvality	1	
			doprava na stavbu a vnitrostaveništní	1	
			ekologická likvidace obalového materiálu a odpadu	1	
			<b>CENA CELKEM</b>		

Termín dodání: dodání materiálu 6-8 týdnů od potvrzení objednávky + 1 týden na montáž a zkoušky.

V Olomouci dne 31.7.2023

Sídlo společnosti  
Walterovo náměstí 329/3  
158 00 Praha 5 - Jinonice  
Česká republika

Tel.: +420 225 341 068  
info.cz@schindler.com  
www.schindler-cz.cz  
Bankovní spojení:  
ČSOB, a.s., č.ú.: 900476493/0300

Společnost je zapsaná v  
obchodním rejstříku vedeném  
Městským soudem v Praze,  
oddíl B, vložka 9174  
IČ: 27127010  
DIČ: CZ27127010

Certifikát:  
ČSN EN ISO 9001:2016  
ČSN EN ISO 14001:2016  
ČSN OHSAS 18001:2008



Schindler

# Zpráva z technického auditu

Zařízení Schindler – pojezdne eskalátory Schindler 9300 AE - 10

<b>Místo:</b>	Olomouc ŽST
<b>Výrobní číslo:</b>	RL 25850
<b>Servisní číslo:</b>	
<b>Umístění:</b>	Pravý
<b>Rok výroby:</b>	2014
<b>Datum auditu:</b>	25.4. 2023
<b>Jméno auditora:</b>	
<b>Servisní firma:</b>	SCHINDLER – od.17.4.2023
<b>Servisní technik:</b>	

V Praze 3.5. 2023

Schindler CZ, a.s.



# Schindler

## Obsah zprávy z auditu:

Technická data, základní informace o zařízení.....	1
Obsah zprávy, předmět auditu, cíl auditu:.....	2
Listy auditu.....	3
Fotodokumentace auditu .....	9
Závěry auditu, doporučení, nápravná opatření .....	14

---

Hlavním cílem auditu je přezkoumání a vyhodnocení aktuálního technického stavu zařízení Schindler, zjištění míry neshody se stanovenými kritérii jak normy EN – 115-1+A1, EN 115-2, tak i servisních dokumentů pro zařízení SCHINDLER 9300 AE - 10.

### Dílčí cíle auditu:

- Vyhodnotit plánování investic do zařízení
- Vyhodnotit provozní rizika
- Vyhodnotit celkovou bezpečnost zařízení
- Navrhnout řešení pro bezpečný a spolehlivý provoz zařízení

**Použitá dokumentace** – servisní manuály pro eskalátory Schindler

Q 409 909\_CZ\_11/ 08\_2022

Q 409 933\_CZ\_07/ 05\_2021



# Schindler

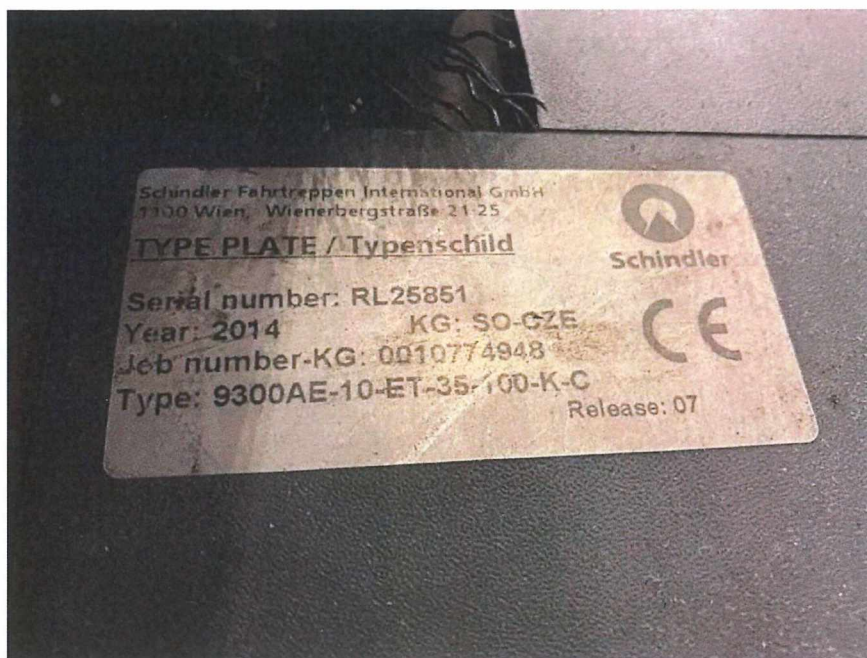




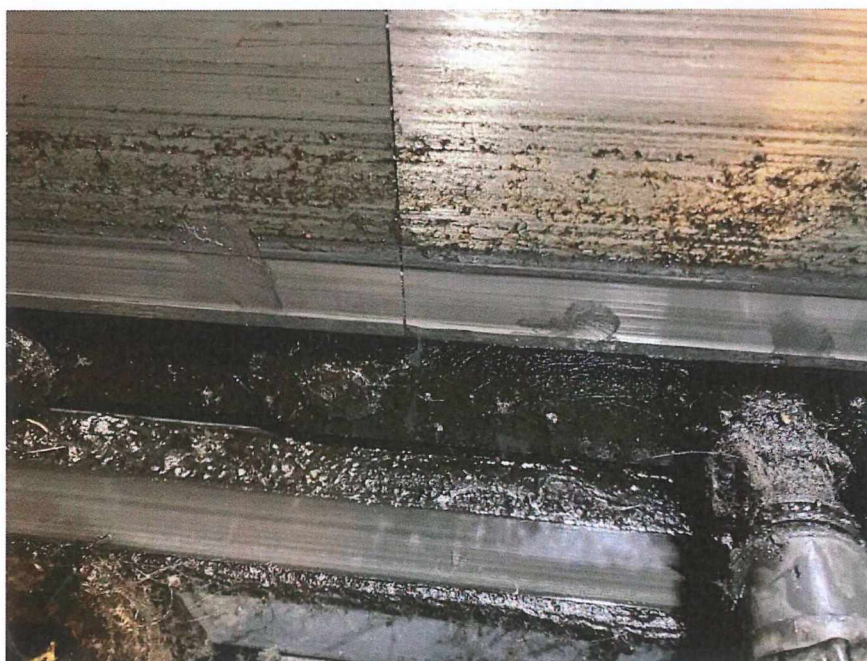
Umístění – pravý



Schindler

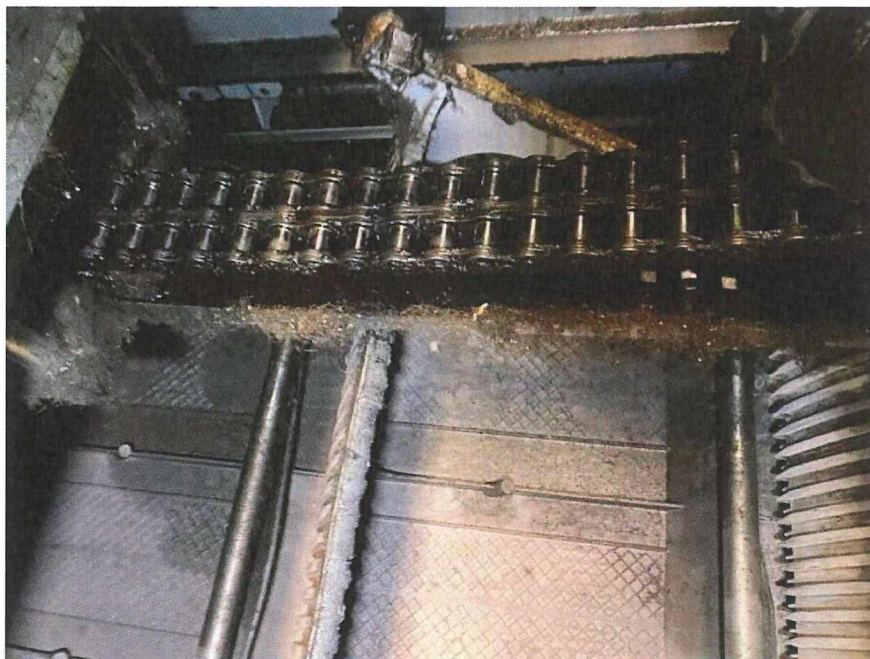


Výrobní číslo zařízení

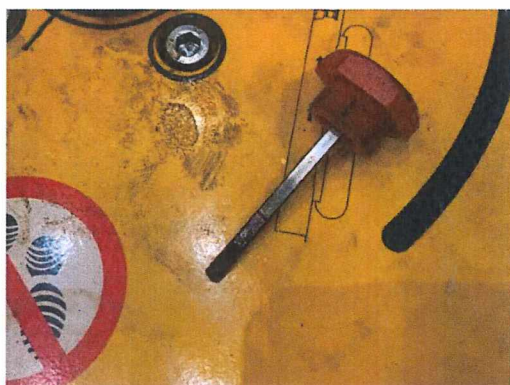


Okopové plechy v některých místech projety více jak 1 mm

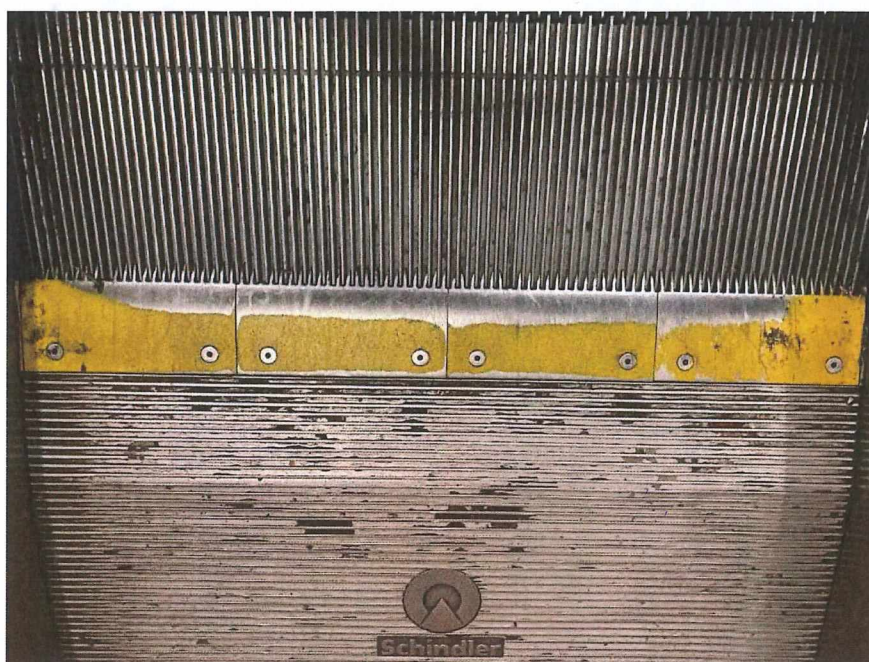




Hnací řetěz madla opotřeben



Vyměnit olej v převodové skřini, silně znečištěn.



Vyměnit poškozené hřebeny



( $\leq$  MIC F 5) (8 m)

**50646166**

Chybí revizní panel údržby

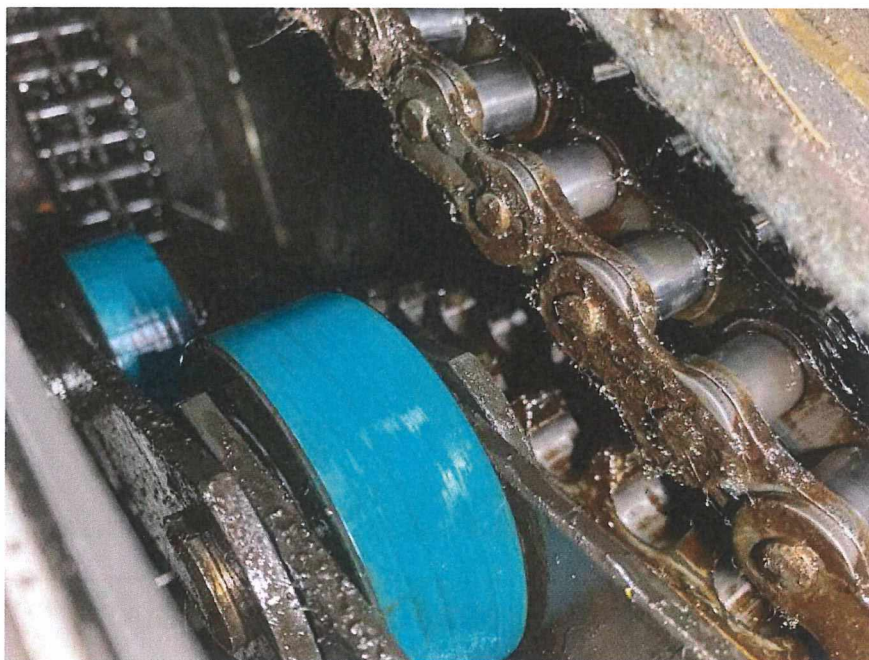




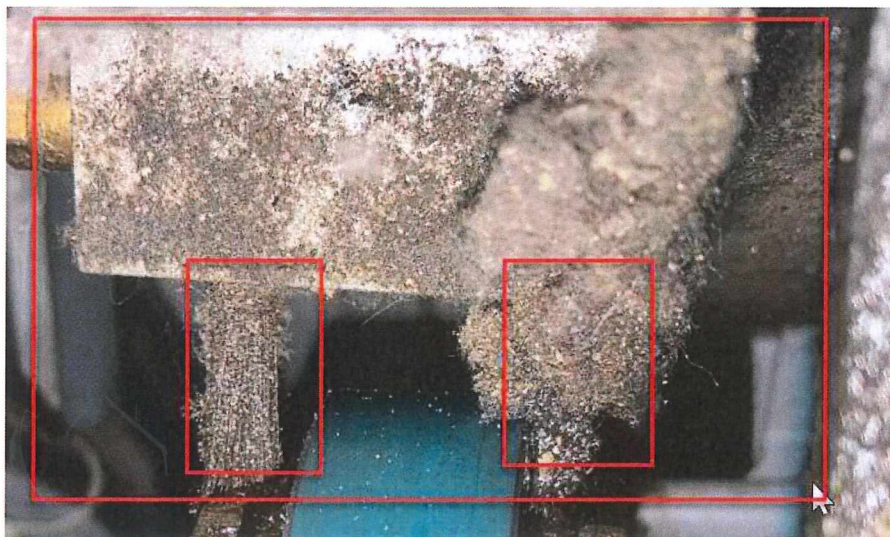
Vyměnit mazací kartáče a mazací patrony



Nefunkční ventilátor strojovny nahoře

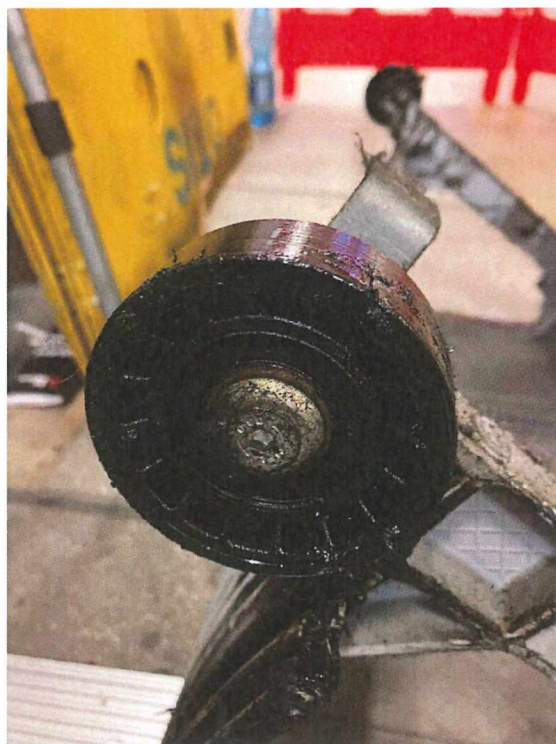


Vyměnit hnací řetěz pohonu

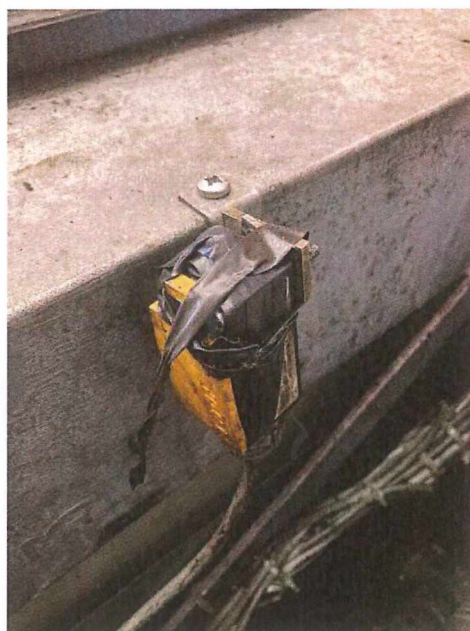


Vyměnit mazací kartáče řetězů



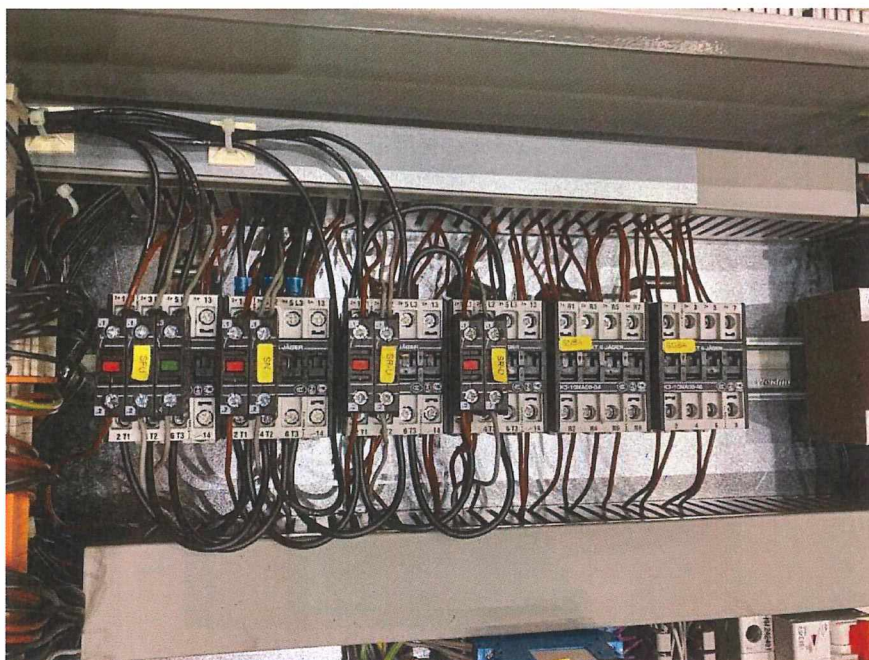


Vyměnit kladky všech stupňů

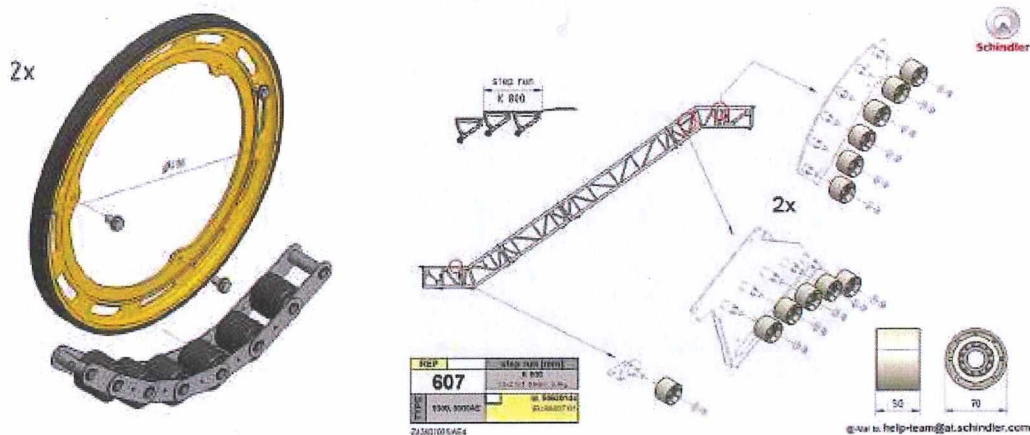


Vyměnit spínače nástupních desek





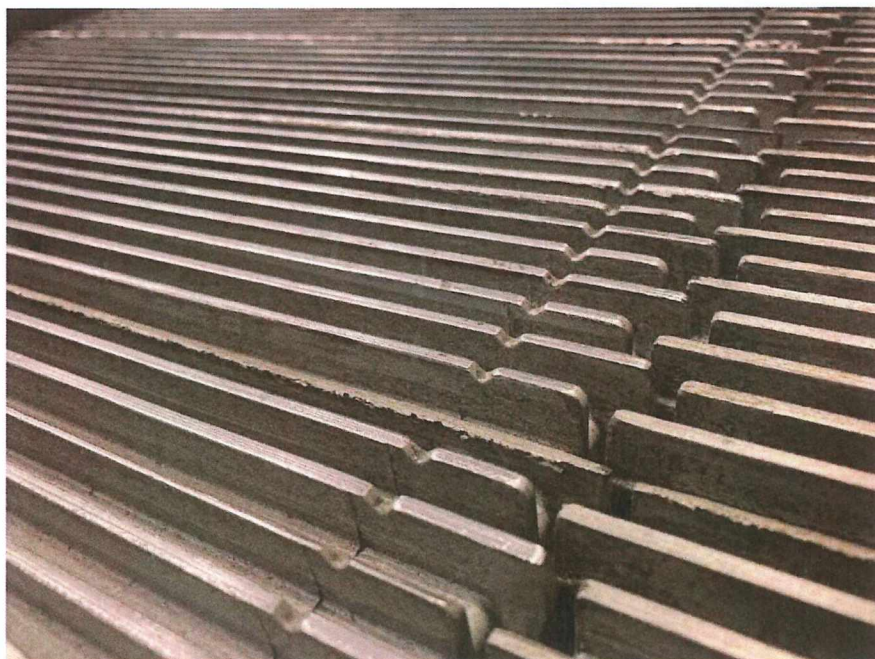
Vyměnit výkonové stykače SN, SFU, SR-U, SR-D



Vyměnit příslušenství model, hnací kola, kladky, vratná ložiska



Vyměnit antistatické kartáče pásma



Vyměnit 3 ks stupňů





Frekvenční měnič mimo funkci

## Závěry auditu, doporučení, nápravná opatření

Na kontrolovaném zařízení je nutné seřadit, opravit nebo vyměnit následující komponenty.

1. Okopové plechy na několika místech projety, sledovat, vyměnit poškozené plechy
2. Vyčistit celé zařízení.
3. Problém mazacího čerpadla – vzhledem k tomu, že v čerpadle je olej s velkou viskozitou, čerpadlo je mimo provoz. Nutné vyčistění celého čerpadla a doplnění nového oleje v čerpadle
4. Vyčistit a vyměnit antistatické kartáče pásma.
5. Vyměnit řetěz pohonu madla-akutní
6. Vyměnit olej v převodové skříně.
7. Doplnit panel revizní jízdy
8. Vyměnit mazací kartáče a mazací nádoby pro mazání okopových plechů
9. Vyměnit ventilátor v horní prohlubni.
10. Vyměnit mazací kartáče řetězů.
11. Vyměnit všechny kladky stúpňů.
12. Vyměnit spínače nástupních desek.
13. Vyměnit výkonové stykače včetně pomocných kontaktů
14. Vyměnit příslušenství madel, hnací kola, přítlační řetězy, vratné kladky, ložiska...
15. Vyměnit antistatické kartáče pásma
16. Vyměnit poškozené hřebeny.
17. Vyměnit frekvenční měnič

Zařízení je velice špatném stavu, hrozí zde vážné poškození jednotlivých komponentů a velké materiální škody.

Pozn.

Některé obrázky mohou být použity jako ilustrativní. Tento audit NENAHRAZUJE revizní zkoušku.

# Schindler

Č.j.: 28/23-1020/TI

# PROTOKOL

**o prohlídce a zkoušce určeného technického zařízení (UTZ) v provozu dle § 48 odst. 1 zákona č. 266/1994 Sb., o drahách, ve znění pozdějších předpisů**

vykonané v Správa železnic, státní organizace, Oblastní ředitelství Ostrava  
ŽST Olomouc hl. n. dne 21. 4. 2023

**Druh UTZ:** Dopravní zařízení – pohyblivé schody  
**Typové označení:** 9300AE-10-ET-35-100-K-C  
**Výrobní číslo:** RL 25851 **Ev. č. UTZ:** 01-492  
**Výrobce:** Schindler Fahrtreppen International GmbH, Rok výroby: 2014  
Wien, Austria

## Hlavní technické údaje:

Šířka: 1 000 mm  
Dopravní výška: 4 502 mm  
Úhel sklonu: 35°  
Jmenovitá rychlost: 0,5 m/s  
Druh pohonu: elektrický

**Provozovatel:** Správa železniční dopravní cesty, s.o.  
Dlážděná 1003/7, 110 00 Praha 1  
Oblastní ředitelství Ostrava  
Muglinovská 1038/5, 702 00 Ostrava

**Umístění:** ŽST Olomouc, severní podchod  
schodišťové rameno E9, (sever)

## Údaje o zkouškách:

Prohlášení o shodě ze dne 03.04.2015, ES prohlášení o shodě č. E-2/2015  
Poslední PZP ze dne 01.04.2019 protokol č.j.: 40/19-1020/TI  
Průkaz způsobilosti ze dne 07.04.2015, ev. č. PZ 0080/15-D.12  
Platnost neomezená

Příští PZP musí být do **21.04.2027**, dle vyhlášky MD č. 100/95Sb., ve znění pozdějších předpisů (Řád UTZ, příloha č. 3)

Prohlídka a zkouška určeného technického zařízení v provozu (PZP) byla vykonána na základě smlouvy č. E635-S-3723/2022 ze dne 16. 11. 2022, za účelem kontroly provozuschopnosti zařízení Drážním úřadem (§ 48 odst. 1 zákona č. 266/1994 Sb., o drahách, ve znění pozdějších předpisů). PZP byla provedena v rozsahu § 6 vyhlášky č. 100/95 Sb., ve znění pozdějších předpisů, ČSN EN 115-1+A1, návodu výrobce a dále zde uvedeném.



## **I. KONTROLA TECHNICKÉ DOKUMENTACE A DOKLADŮ**

Žadatel o prohlídku a zkoušku předložil dokumentaci v následujícím rozsahu:

- certifikát na montáž pohyblivých schodů č. 3053, ze dne 10. 7. 2014
- prohlášení o shodě ze dne 3.4.2015 č. E-2/2015
- protokol o zkoušce po prvotní montáži pohyblivých schodů ev. č. 10774948/RL 25851 ze dne 31. 3. 2015 – 1. 4. 2015
- zpráva o výchozí revizi elektrického přívodu schodů RZ č. 033/15/Fá ze dne 31. 3. 2015, kterou provedla odborně způsobilá osoba č. osv. 0214-13/D-E2.000-A
- statický posudek pro konstrukci eskalátoru ze dne 16. 12. 2014 včetně protokolu o výpočtu
- průvodní technická dokumentace pohyblivých schodů 9300 AE-10-ET-35-100-K-C obsahující:
  - technický popis
  - výkres dispozice 10774948,-1,-2A ze dne 30. 6. 2014
  - elektrická schemata včetně popisů ze dne 30. 6. 2014
  - výpočet hnacího řetězu ze dne 16. 12. 2014
  - certifikát kvality hnacího řetězu specifikace Z43800048 typ 16B-2 ze dne 14. 8. 2012
  - certifikát řetězu schodového pásma typ SMS50623679 ze dne 10. 2. 2013
  - výpočet brzdě dráhy provozní pásové brzdy
  - statický a dynamický zatěžovací test pro stupeň 1 000 mm
  - prohlášení o shodě madla ze dne 23. 2. 2011
  - prohlášení o zkouškách použitého skla
  - návod na obsluhu a údržbu
  - mazací tabulka
  - dokumentace přezkoušení brzdných drah
- kniha eskalátoru
- zpráva o revizi el. zařízení pohyblivých schodů ze dne 7. 4. 2021, č.j.: 13/2021 OŘ, kterou provedla odborně způsobilá osoba č. osv. 0641-17/D-E2.000-A, s celkovým hodnocením elektrické zařízení pohyblivých schodů je schopno bezpečného provozu
- revizní kniha se záznamy o provedených provozních revizích a zkouškách pohyblivých schodů, poslední PR ze dne 12. 1. 2023, bez č.j., kterou provedla oprávněná odborně způsobilá osoba č. osv. R.0051-20/D-D.11.12.13

Při zkouškách zařízení obsluhoval servisní pracovník firmy

## **II. PROHLÍDKA ZAŘÍZENÍ A MĚŘENÍ**

Podmínky zkoušek: základní prostředí, vnitřek budovy, podchod

Použité měřicí přístroje a pomůcky s platnou kalibrací ve smyslu zákona č. 505/1990 Sb. v platném znění: posuvné měřítko, laserový metr, luxmetr, stopky, klínová měrka

Prohlídka byla zaměřena na posouzení shody UTZ s technickou dokumentací a technickými normami a předpisy. Pohyblivé schody byly prohlédnuty bez rozebrání. Poté byly vymontovány schodové stupně a byly prohlédnuty horní a dolní pojezdové dráhy a vnitřní části konstrukce včetně přeměření – bez závad. Byly zkontrolovány náplně maziv a ošetření mazaných částí. Prohlédnuta byla protiskluzová úprava nástupních desek,

### 3. strana protokolu č.j.: 28/23-1020/TI

odkláněčů, hrdla pohyblivých madel, povrch (hladkost) líce madel, stav stíracích hřebenů a temperování hřebenových přechodů. Byla provedena kontrola stupňů a napnutí schodového pásma včetně zkoušky spínačů. Byla změřena vůle mezi sousedními stupni do 3 mm, vůle mezi hřebeny a stupni nahoře 3 – 4 mm a dole 3 - 5 mm, vůle mezi okopovými plechy balustrádových soklů a stupni do 4 mm, přeměřen byl zdvih pásové brzdy. Byl kontrolován stav povrchového nátěru a vybavení bezpečnostními tabulkami a nátěry, kontrola intenzity osvětlení strojovny, vratné stanice a nástupišť.

### **III. FUNKČNÍ ZKOUŠKY**

Byla ověřena funkce všech STOP tlačítek - vyhovuje. Provedena kontrola bezpečnostní brzdy. Byla naměřena brzdná dráha provozní brzdy při jízdě dolů rychlostí 0,5 m/s, která činila 390 mm – vyhovuje. Dále byla ověřena funkce všech bezpečnostních spínačů bezpečnostní smyčky s vyhodnocením v rozváděči a na informačním panelu.

Po ukončení zkoušek bylo dopravní zařízení následně prohlédnuto a funkčně přezkoušeno. Nebylo zjištěno zjevných nedostatků, deformací ani jiného poškození, způsobeného průběhem zkoušky.

### **IV. ZJIŠTĚNÉ NEDOSTATKY A HODNOCENÍ RIZIK**

1. Dva hřebenové přechody nahoře a tři dole jsou poškozené.
2. U dvou stupňů chybí plastové vedení.
3. Jeden schodišťový stupeň je poškozený.
4. Frekvenční měnič není funkční.
5. Kládky vedení madel jsou opotřebované.
6. Zařízení je celkově znečištěno.
7. Antistatické kartáče jsou opotřebované.
8. Automatické mazání vedení stupňů je opotřebované.
9. Hnací řetěz a řetěz madel jsou opotřebované.
10. Bezpečnostní spínač horního poklopu není funkční.
11. Ventilátor schodů je poškozený.
12. U krytu soklu chybí šrouby.
13. U horního poklopu je poškozený rámeček.
14. U držáků skleněných zábran proti vstupu chybí tlumící gumy a matky.

Při prohlídce a zkoušce bylo provedeno hodnocení rizik. Všechny stupně mají zbroušené jedno žebro (mezera mezi žebrem stupně a drážkou hřebenu je 4 mm). Ostatní rizika se nevyskytují. Zbytková rizika jsou řešena v návodu výrobce.

### **V. ZÁVĚR**

Po provedené prohlídce a zkoušce určeného technického zařízení v rozsahu uvedeném v tomto protokolu je dopravní zařízení – pohyblivé schody,

ev.č. 01-492  
způsobilé provozu.

*4. strana protokolu č.j.: 28/23-1020/TI*

Tento protokol má čtyři strany a byl vyhotoven ve třech stejnopisech. Jeden obdrží provozovatel, druhý je podkladem pro evidenci provozuschopnosti Drážním úřadem a třetí si ponechá inspektor.

Součástí podkladu evidence musí být prohlášení provozovatele o odstranění nedostatků uvedených v kapitole IV. tohoto protokolu.

V souladu s § 48 odst. 1 zákona č. 266/94 Sb., ve znění pozdějších předpisů, se nesmí UTZ používat bez platných provozních revizí a prohlídek a zkoušek.

V Kolíně dne 22. 4. 2023