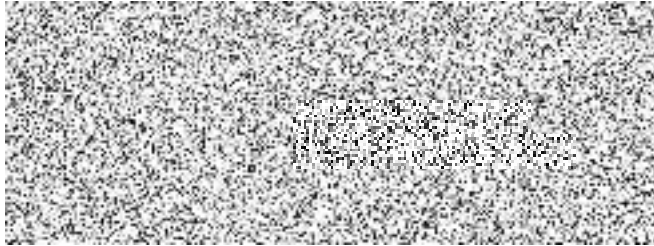


KUPNÍ SMLOUVA

níže uvedeného dne, měsíce a roku uzavřeli

Institut pro veřejnou správu Praha

sídlo: Baarova 1026/2, 140 00 Praha 4 - Michle
zastoupený: JUDr. Annou Doležalovou, ředitelkou
IČO: 708 90 293
DIČ: CZ708 90 293



a

COMP NET SYSTEMS, s.r.o.

sídlo: Riegrova 2573/3, 466 01 Jablonec nad Nisou
zastoupený: Janem Špačkem MBA, ppa.
IČO: 63144379
DIČ: C763144379



(Kupující a Prodávající společně též jen „**Smluvní strany**“ nebo jednotlivě „**Smluvní strana**“)

tuto kupní smlouvu (dále jen „Smlouva“)
podle ust. § 2079 a násl. zák. č. 89/2012 Sb., občanského zákoníku, ve znění pozdějších
předpisů (dále jen „Občanský zákoník“)

Preambule

1. V rámci výběrového řízení veřejné zakázky malého rozsahu s názvem „**Dodávka páskové knihovny a 2 serverů**“ (v elektronickém nástroji NEN pod evidenčním číslem N006/23/V00020910 předložil Prodávající jakožto dodavatel Kupujícímu jakožto zadavateli veřejné zakázky nabídku, která byla vybrána jako ekonomicky nejvýhodnější. V návaznosti na tuto skutečnost se Smluvní strany dohodly na uzavření této Smlouvy.
2. Smluvní strany prohlašují, že veškeré podmínky uvedené v zadávací dokumentaci k předmětnému výběrovému řízení, jakož i v nabídce Prodávajícího, jsou platné i pro plnění této Smlouvy.
3. Prodávající prohlašuje, že je oprávněný a odborně způsobilý k plnění předmětu této Smlouvy a zavazuje se v maximální míře chránit zájmy Kupujícího.

Článek I.

Předmět Smlouvy

1. Prodávající se zavazuje dodat Kupujícímu řádně a včas zboží specifikované v příloze č. 1 této Smlouvy (dále jen „Zboží“) a převést na Kupujícího vlastnické právo k tomuto Zboží za podmínek sjednaných touto Smlouvou.
2. Sjedná se technická podpora Zboží, a to dle podmínek Přílohy č. 1 Smlouvy.
3. Kupující se zavazuje Zboží od Prodávajícího převzít a zaplatit Prodávajícímu kupní cenu ve výši a za podmínek stanovených v této Smlouvě.

Článek II.

Kupní cena

1. Sjednaná kupní cena Zboží činí celkem 694.640,-Kč bez DPH
DPH 21 % 145.874,40-Kč
Cena celkem vč. DPH 840.514,40- Kč
2. Kupní cena je sjednána jako maximální a nepřekročitelná, zahrnující veškeré náklady Prodávajícího spojené se splněním jeho závazku vyplývajícího z této Smlouvy, tj. cena Zboží včetně dopravného, a dalších souvisejících nákladů.

Článek III.

Doba a místo plnění

1. Prodávající může dodávat smluvené Zboží průběžně po částech, ale je povinen dodat smluvené Zboží nejpozději do 3 měsíců od nabytí účinnosti této Smlouvy.
2. Místo plnění: sídlo Kupujícího.

Článek IV.

Všeobecné dodací podmínky

1. Balení: standardní.
2. Přechod vlastnictví ke Zboží: Kupující nabývá vlastnictví ke Zboží jeho převzetím od Prodávajícího; převzetí bude prokázáno datovaným podpisem na dodacím listě.

Článek V.

Platební podmínky

1. Prodávající je oprávněn po každém dílčím dodání části Zboží vystavit dílčí fakturu – daňový doklad, znějící na tu část kupní ceny, jež odpovídá ceně za dílčí dodávku Zboží (dále jen „faktura“), až po dodání a potvrzení převzetí dílčí části Zboží osobou určenou statutárním zástupcem Kupujícího.
2. Faktura musí splňovat náležitosti dle § 29 zákona č. 235/2004 Sb., o dani z přidané hodnoty, ve znění pozdějších předpisů a náležitosti dle § 435 Občanského zákoníku. Musí obsahovat: označení faktury a její číslo, firmu tj. obchodní jméno a sídlo Prodávajícího i Kupujícího, uvedené množství dodaného Zboží a den jeho dodání, bankovní spojení Prodávajícího, cenu dodaného Zboží (nebo dílčí části Zboží), fakturovanou částku, údaj splatnosti faktury.
3. Kupující je povinen zaplatit fakturu do 30 dnů od jejího doručení. Faktura doručená v době od 7. 12. do 31. 12. je splatná do 60 kalendářních dnů ode dne jejího doručení.
4. Kupující je oprávněn fakturu do data splatnosti vrátit, pokud obsahuje nesprávné údaje nebo neobsahuje některou z dohodnutých náležitostí. Důvodným vrácením faktury přestává běžet původní lhůta splatnosti. Nová lhůta v původní délce platnosti běží znovu ode dne doručení opravné nebo nově vystavené faktury.

5. Faktura se považuje za uhrazenou okamžikem odepsání příslušné částky z účtu Kupujícího ve prospěch účtu Prodávajícího.
6. Zálohu Kupující neposkytuje.

Článek VI.

Záruka

1. Prodávající se zavazuje poskytovat záruku na dodané Zboží v délce minimálně 36 měsíců, viz příloha č. 1 této Smlouvy.

Článek VII.

Vady

1. Prodávající je povinen dodat plnění odpovídající specifikaci dle přílohy č. 1 této Smlouvy a při dodržení podmínek touto Smlouvou sjednaných.
2. Poruší-li Prodávající povinnosti stanované v bodu 1 tohoto článku, jedná se o vady plnění. Kupující je povinen reklamovat vady bezodkladně po jejich zjištění.
3. Zjistí-li Kupující vady týkající se typu a technických parametrů dodaného plnění již při dodání, je oprávněn odmítnout jeho převzetí a od Smlouvy odstoupit. Odstoupení od Smlouvy Kupující bezodkladně písemně oznámí Prodávajícímu.
4. Vady, které Kupující zjistí až po převzetí dodávky, je Prodávající povinen reklamovat.

Článek VIII.

Odstoupení od Smlouvy

1. Odstoupení od Smlouvy se řídí § 2001 a násl. Občanského zákoníku.
2. Od Smlouvy lze odstoupit, pokud dojde k podstatnému porušení smluvních vztahů a pokud tento úmysl oznámí oprávněná strana druhé straně, a to bez zbytečného odkladu poté, co se o porušení dozvěděla.
3. Za podstatné porušení této Smlouvy Prodávajícím, které zakládá právo Kupujícího na odstoupení od této Smlouvy, se považuje zejména prodlení s dodáním plnění o více než 14 kalendářních dnů po uplynutí smluvené doby plnění.
4. Kupující je kromě důvodu uvedeného v odst. 3 tohoto článku dále oprávněn od Smlouvy odstoupit v případě, že soud rozhodne u Prodávajícího o některém ze způsobů řešení insolvence.
5. Prodávající je oprávněn od Smlouvy odstoupit v případě, že Kupující bude v prodlení s úhradou svých peněžních závazků vyplývajících z této Smlouvy po dobu delší než 60 kalendářních dní.
6. Účinky každého odstoupení od Smlouvy nastávají okamžikem doručení písemného projevu vůle odstoupit od této Smlouvy druhé Smluvní straně. Odstoupení od Smlouvy se netýká nároku na náhradu škody, smluvní pokuty a povinnosti mlčenlivosti.

Článek IX.

Závěrečná ustanovení

1. Tato Smlouva může být měněna nebo doplňována jen písemnými, číslovanými dodatky odsouhlasenými statutárními orgány obou Smluvních stran, které se stanou nedílnou součástí této Smlouvy.
2. Smluvní strany prohlašují, že si tuto Smlouvu před jejím podpisem přečetly, že ji uzavírají po vzájemném projednání na základě jejich pravé a svobodné vůle, že považují obsah této Smlouvy za určitý a srozumitelný a že jsou jim známy veškeré skutečnosti, jež jsou pro uzavření této Smlouvy rozhodující, na základě toho připojují své vlastnoruční podpisy.
3. Tato Smlouva je vyhotovena elektronicky.

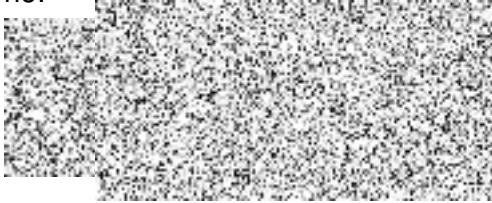
4. Vztahy touto Smlouvou neupravené se řídí příslušnými ustanoveními Občanského zákoníku v platném znění.
5. Smlouva nabývá platnosti dnem podpisu obou Smluvních stran.
6. Tato Smlouva nabývá účinnosti dnem zveřejnění v registru smluv dle zákona č. 340/2015 Sb., o zvláštních podmínkách účinnosti některých smluv, uveřejňování těchto smluv a o registru smluv.
7. Smluvní strany souhlasí se zveřejněním Smlouvy v registru smluv, dle zákona o registru smluv. Zveřejnění této Smlouvy provede Kupující.

Přílohy:

- 1) Příloha č. 1 - Specifikace dodaných produktů

Za Kupujícího:

Dne:



Za Prodávajícího:

Dne:



1) Příloha č. 1 - Specifikace dodaných produktů

Produkt	Popis	Potvrzení požadované konfigurace ANO/NE **	Cena za kus v Kč bez DPH	Počet ks	CELKEM cena v Kč bez DPH
server	1x PowerEdge R650xs		136 720,00	2 ks	273 440,00
	1x 8x2.5 Front Storage				
	1x SAS/SATA Backplane				
	1x No Rear Storage				
	1x Trusted Platform Module 2.0 V3				
	1x 2.5" Chassis with up to 8 Hard Drives (SAS/SATA), 1 CPU				
	1x Intel Xeon Silver 4314 2.4G, 16C/32T, 10.4GT/s, 24M Cache, Turbo, HT (135W) DDR4-2666				
	1x No Additional Processor				
	1x MOD,THRM,CPU,STD,1U,R450/R650X				
	1x Blank for 1CPU Configuration				
	1x Performance Optimized				
	1x3200MT/s RDIMMs				
	1x RAID 0				
	1x PERC H355 Controller Front				
	1xFront PERC Mechanical Parts, front load				
	1x Power Saving BIOS Settings				
	1x iDRAC9, Enterprise 15G				
	1x Standard Fan x5				
	1x Dual, Hot-plug, Power Supply Redundant (1+1), 800W, Mixed Mode, NAF				
	1x Riser Config 4, 1xOCP 3.0(x16)+ 1x16LP				
	1x PowerEdge R650xs Motherboard with Broadcom 5720 Dual Port 1Gb On-Board LOM, Ti				
	1x Intel i350 Quad Port 1GbE BASE-T, OCP NIC 3.0				
	1x No Quick Sync				
	1x iDRAC,Factory Generated Password				
	1x iDRAC Group Manager, Disabled				
	1x Standard Bezel				
	1x Dell EMC Luggage Tag (x8 or x10 chassis)				
	1x BOSS Riser for R450/R650xs				
	1x BOSS controller card + with 2 M.2 Sticks 240G (RAID 1)				
	1x A11 drop-in/stab-in Combo Rails Without Cable Management Arm				
	1x No Internal Optical Drive				
	1x PowerEdge R650xs CSP Shipping EMEA2 (English/Slovenian/Slovakian/Polish/Czech/Hungar/Greek/Arab)				
	1x PowerEdge R650xs x8 Shipping Material				
	1x PowerEdge 1U CE, CCC, Marking				
	1x Dell/EMC label (BIS) for 2.5" Chassis				
	1x Enterprise Order - EMEA.				
	1x No Installation Service Selected (Contact Sales Rep for more details)				
	8x 16GB RDIMM, 3200MT/s, Dual Rank				
	4x 600GB Hard Drive SAS ISE 12Gbps 10k 512n 2.5in Hot-Plug				
	2x C13 to C14, PDU Style, 10 AMP, 6.5 Feet (2m), Power Cord				
	1xDell Recommended Emulex LPe31000 Single Port 16Gb Fibre Channel HBA, PCIe Low Profile, V2				
	1x UEFI BIOS Boot Mode with GPT Partition				
	1x Secured Component Verification				
	1x No Operating System				
	1x No Media Required				
	1x No Systems Documentation, No OpenManage DVD Kit				
	1x CUSTOM DELIVERY, SPECIFIC TRUCK REQUIRED, ENTERPRISE - W94				
1x Next Business Day 36MONTHS					
1x ProSupport 4HR Mission Critical Initial, 36 mesícu					
1x Asset Tag - ProSupport (Website, barcode, Onboard MacAddress)					
1x Configuration Services, Standard ISG Systém Report, Deliver Via Email					
1x Order Configuration Shipbox Label (Ship Date, Model, Processor Speed, HDD Size, RAM)					
pásková knihovna	1x Dell EMC ML3 Tape Library		421 200,00	1 ks	421 200,00
	1x Cleaning Tape Cartridge for LTO with Barcode Labels ,1 pack				
	1x Redundant Power Supply for ML3/ML3E Expansion				
	1x ML3 European Docs with UK Power Cord				
	1x Base Warranty				
	1x 3Yr Parts Only Warranty				
	1x 3Yr ProSupport and 4hr Mission Critical				
	1x Enterprise Order - EMEA				
	1x No Installation Service or Customer Self Install Selected (Contact Sales rep for more details)				
	1x ML3/ML3E Rails				
	1x ML3 LTO8 FC-FH Tape Drive				
	6x LTO8 Tape Media, 5 Pack				
	1x LTO-9 Tape Labels, 1-200				
	1x 2x2M Multi-Mode FC Cable LC-LC				
	1x 2M Rack Power Cord C13/C14 12A				
	1x CUSTOM DELIVERY, SPECIFIC TRUCK REQUIRED, ENTERPRISE - W94				

SOUČET 694 640,00 Kč

*Tyto produkty požadujeme z důvodu kompatibility se stávajícím řešením síťové infrastruktury.

** Pro splnění podmínek zadávací dokumentace je třeba dodržet minimálně tuto konfiguraci, v opačném případě bude nabídka vyřazena jako nevyhovující



COMP NET SYSTEMS, s.r.o.
 Riegrova 2573/3
 466 01 Jablonec nad Nisou
 Tel.: 483 311 002, Fax: 483 311 109

NABÍDKA



PRO:

**Institut pro veřejnou správu Praha
 1026/2
 Baarova
 140 00 Praha 4 – Michle
 tel.: 224 943 331**

ČÍSLO: **NJ16962**
 DATUM: **03.08.2023**
 PLATNOST NAB.:
 OBCHODNÍK: **J**
 TEL.: **6**
 MOBILNÍ TEL.:
 E-MAIL:



2x server + pásková knihovna

POZ.	NÁZEV	MNOŽSTVÍ	CENA / MJ BEZ DPH	CENA CELKEM BEZ DPH
001	PowerEdge R650xs 1x PowerEdge R650xs 1x 8x2.5 Front Storage 1x SAS/SATA Backplane 1x No Rear Storage 1x Trusted Platform Module 2.0 V3 1x 2.5" Chassis with up to 8 Hard Drives (SAS/SATA), 1 CPU 1x Intel Xeon Silver 4314 2.4G, 16C/32T, 10.4GT/s, 24M Cache, Turbo, HT (135W) DDR4-2666 1x No Additional Processor 1x MOD, THRM, CPU, STD, 1U, R450/R650X 1x Blank for 1CPU Configuration 1x Performance Optimized 1x3200MT/s RDIMMs 1x RAID 0 1x PERC H355 Controller Front 1x Front PERC Mechanical Parts, front load 1x Power Saving BIOS Settings 1x iDRAC9, Enterprise 15G 1x Standard Fan x5 1x Dual, Hot-plug, Power Supply Redundant (1+1), 800W, Mixed Mode, NAF 1x Riser Config 4, 1x OCP 3.0(x16)+ 1x16LP 1x PowerEdge R650xs Motherboard with Broadcom 5720 Dual Port 1Gb On-Board LOM, Ti 1x Intel i350 Quad Port 1GbE BASE-T, OCP NIC 3.0 1x No Quick Sync 1x iDRAC, Factory Generated Password 1x iDRAC Group Manager, Disabled 1x Standard Bezel 1x Dell EMC Luggage Tag (x8 or x10 chassis) 1x BOSS Riser for R450/R650xs 1x BOSS controller card + with 2 M.2 Sticks 240G (RAID 1) 1x A11 drop-in/stab-in Combo Rails Without Cable Management Arm 1x No Internal Optical Drive 1x PowerEdge R650xs CSP Shipping EMEA2 (English/Slovenian/Slovakian/Polish/Czech/Hungar/Gre ek/Arab) 1x PowerEdge R650xs x8 Shipping Material 1x PowerEdge 1U CE, CCC, Marking 1x Dell/EMC label (BIS) for 2.5" Chassis	2 ks	136 720,00 Kč	273 440,00 Kč



COMP NET SYSTEMS, s.r.o.

Riegrova 2573/3

466 01 Jablonec nad Nisou

Tel.: 483 311 002, Fax: 483 311 109



NABÍDKA

	<p>1x Enterprise Order - EMEA. 1x No Installation Service Selected (Contact Sales Rep for more details) 8x 16GB RDIMM, 3200MT/s, Dual Rank 4x 600GB Hard Drive SAS ISE 12Gbps 10k 512n 2.5in Hot-Plug 2x C13 to C14, PDU Style, 10 AMP, 6.5 Feet (2m), Power Cord 1xDell Recommended Emulex LPe31000 Single Port 16Gb Fibre Channel HBA, PCIe Low Profile, V2</p> <p>1x UEFI BIOS Boot Mode with GPT Partition 1x Secured Component Verification 1x No Operating System 1x No Media Required 1x No Systems Documentation, No OpenManage DVD Kit</p> <p>1x CUSTOM DELIVERY, SPECIFIC TRUCK REQUIRED, ENTERPRISE -W94 1x Next Business Day 36MONTHS 1x ProSupport 4HR Mission Critical Initial, 36 měsíců 1x Asset Tag - ProSupport (Website, barcode, Onboard MacAddress) 1x Configuration Services, Standard ISG System Report, Deliver Via Email 1x Order Configuration Shipbox Label (Ship Date, Model, Processor Speed, HDD Size, RAM)</p>			
002	<p>Dell EMC ML3 Tape Library 1x Dell EMC ML3 Tape Library 1x Cleaning Tape Cartridge for LTO with Barcode Labels ,1 pack 1x Redundant Power Supply for ML3/ML3E Expansion 1x ML3 European Docs with UK Power Cord 1x Base Warranty 1x 3Yr Parts Only Warranty 1x 3Yr ProSupport and 4hr Mission Critical 1x Enterprise Order - EMEA 1x No Installation Service or Customer Self Install Selected (Contact Sales rep for more details) 1x ML3/ML3E Rails 1x ML3 LTO8 FC-FH Tape Drive 6x LTO8 Tape Media, 5 Pack 1x LTO-9 Tape Labels, 1-200 1x 2x2M Multi-Mode FC Cable LC-LC 1x 2M Rack Power Cord C13/C14 12A</p> <p>1x CUSTOM DELIVERY, SPECIFIC TRUCK REQUIRED, ENTERPRISE -W94</p>	1 ks	421 200,00 Kč	421 200,00 Kč

CELKEM BEZ DPH: 694 640,00 Kč

CELKEM DPH 21% 145 874,40 Kč

CELKEM VČETNĚ DPH: 840 514,40 Kč



IN 10902

Jsme zapsáni u Krajského soudu v Ústí n.Labem - spisová značka C.9052.

Strana 2 z 3

© Soft-4-Sale



COMP NET SYSTEMS, s.r.o.

Riegrova 2573/3

466 01 Jablonec nad Nisou

NABÍDKA

