

SMLOUVA O SDRUŽENÝCH SLUŽBÁCH DODÁVKY ELEKTRINY ZE SÍTÍ NÍZKÉHO NAPĚTÍ (NN)

Níže uvedeného dne, měsíce a roku uzavírají „Smluvní strany“

„OBCHODNÍK“

obchodní firma: ČEZ ESCO, a.s.
sídlo: Praha, Duhová 1444/2, PSČ 140 00,
IČO: 03592880
DIČ: CZ03592880
společnost zapsaná v obchodním rejstříku Městským soudem v Praze, oddíl B, vložka 20240
licence na obchod s elektřinou: 141533688
registrace OTE: 32029
bankovní spojení: Komerční banka, a.s., číslo účtu/kód banky: 5550247/0100
zastoupená: xxx
zákazníkům [dále jen „Obchodník“]

A

„ZÁKAZNÍK“

obchodní firma/název: Vodovody a kanalizace Kroměříž, a.s.
bydliště/sídlo: Kojetínská 3666/64, 767 01 Kroměříž
IČO: 49451871
DIČ: CZ49451871
bankovní spojení: Komerční banka, a.s., číslo účtu/kód banky: 2002691/0100
zastoupení/jednající za Zákazníka: xxx
[dále jen „Zákazník“]

I. PŘEDMĚT SMLOUVY

1. Smlouva o sdružených službách dodávky elektřiny je uzavřena podle ust. § 50, odst. 2 zák. č. 458/2000 Sb., Energetický zákon [dále jen „EZ“] a zákona č. 89/2012 Občanský zákoník, v platném znění [dále jen „OZ“], v režimu přenesení odpovědnosti za odchylku na Obchodníka [dále jen „Smlouva“]. Zákazník vyslovuje souhlas, aby Obchodník sjednal s příslušným provozovatelem distribuční soustavy [dále jen „PDS“] smlouvu o distribuci elektřiny do odběrného místa Zákazníka [dále jen „OM“].
2. Předmětem Smlouvy je závazek Obchodníka dodávat Zákazníkovi elektřinu v napěťové hladině NN ve sjednaném množství a výkonu a převzít odpovědnost za odchylku za Zákazníka [dále jen „dodávka elektřiny“] a zajistit přenos, distribuci a systémové služby [dále jen „distribuce elektřiny“] do OM a závazek Zákazníka odebrat v OM sjednané množství elektřiny podle Smlouvy a uhradit Obchodníkovi řádně a včas dohodnutou platbu za dodávku elektřiny a regulovanou cenu za distribuci elektřiny.
3. Dodávka a odběr elektřiny a distribuce elektřiny se uskutečňují z distribuční sítě příslušného PDS v souladu se „Smlouvou o připojení“, kterou Zákazník uzavřel s PDS a v souladu s „Pravidly provozování distribuční soustavy“ [dále jen „PPDS“] a „Podmínkami distribuce elektřiny“ [dále jen „PDE“], vydanými příslušným PDS.
4. Podmínky dodávky elektřiny a další vzájemná práva a povinnosti Účastníků Smlouvy jsou uvedena ve Všeobecných obchodních podmínkách dodávky [dále jen „VOPD“], vydanými Obchodníkem, které jsou Přílohou Smlouvy; ujednání ve Smlouvě mají před ustanoveními VOPD přednost, pokud jsou s nimi v rozporu. V případě změn VOPD se vzájemné vztahy Smluvních stran řídí VOPD platnými ke dni řešení těchto vztahů.

II. SPECIFIKACE ODBĚRNÉHO MÍSTA

1. Je-li Smlouva uzavřena pro více OM, jsou specifikace podle ust. odst. 1) tohoto článku Smlouvy uvedeny v připojené Příloze této Smlouvy – „Specifikace odběrných míst, časová a technická specifikace plnění“.
2. Dojde-li ve smlouvě o připojení uzavřené k předmětnému OM ke změně údajů uvedených v tomto článku, dojde automaticky ke změně těchto údajů i ve Smlouvě. Zákazník, u jehož smlouvy o připojení k předmětnému

ČEZ ESCO, a.s.

strana 1

OM u příslušného PDS došlo ke změně uvedených údajů, je povinen hlásit tuto změnu Obchodníkovi, a to nejpozději do tří (3) dnů, v případě kdy tak neučiní, nese odpovědnost za náhradu škody vzniklé touto změnou Obchodníkovi.

3. Pro případ vyhlášení stavu nouze v souladu s platnými právními předpisy se Zákazník zavazuje snížit svůj odběr dle vyhlášeného regulačního stupně. Zařazení zákazníků do regulačních stupňů č.1 a č.2 provádí PDS; toto zařazení není uvedeno ve smlouvách. V případě, že na OM je hodnota hlavního jističe 200A a vyšší je zákazník zařazen do regulačních stupňů následovně:

Základní údaje o jednotlivých regulačních stupních OM Zákazníka, jsou uvedeny v připojené Příloze k této Smlouvě – „Specifikace odběrných míst, časová a technická specifikace plnění“

Kontaktní údaje Zákazníka pro komunikaci v případě stavů nouze:
Lumír Škvarlo, tel: 602507943, e-mail lumir.skvarlo@vak-km.cz

III. CENA, VYÚČTOVÁNÍ, ZÁLOHY A PLATEBNÍ PODMÍNKY

1. Cena za silovou elektřinu je stanovena dle Přílohy Cena.
2. Distribuční sazba/y odběrného/ých místa je/ jsou uvedena/y v připojené Příloze Smlouvy - "Specifikace odběrných míst, časová a technická specifikace plnění".
3. K výše uvedeným cenám bude připočtena daň z přidané hodnoty a případně další daně ve výši platných právních předpisů.
4. Obchodník provádí vyúčtování dodávky elektřiny podle zásad uvedených ve VOPD.
5. Pro účely vyúčtování dodávky elektřiny, záloh a platebních a fakturačních podmínek se sjednává:
 - a) adresa pro zaslání faktur a dalších Podání (tzv. „Zasílací adresa“): Kojetínská 3666/64, 767 01 Kroměříž
 - b) forma úhrady záloh: Vlastní podnět
 - c) forma úhrady faktur: Vlastní podnět
 - d) splatnost faktur: 15. den od doručení dokladu
 - e) splatnost záloh: stanovena platebním kalendářem (rozpisem záloh) zasílaným Obchodníkem
 - f) počet záloh/faktur za zúčtovací období 4/1
 - g) zvláštní fakturační podmínky:
 - h) Faktury za dodávanou komoditu a zálohové plány budou zasílány elektronicky ve formátu *.pdf na e-mail vak.km@vak-km.cz a do aplikace ESCO Portál. Podmínky užití naleznete na www.cezesco.cz. Zákazník tímto souhlasí s elektronickou fakturací.

IV. PLATNOST A ÚČINNOST SMLOUVY

Smlouva se uzavírá na dobu: určitou do 31. 12. 2024

Smlouva nabývá platnosti dnem podpisu oběma smluvními stranami a účinnosti dnem zahájení dodávky dle článku II. odst. 1 písm. e) Smlouvy. V případě, že je Smlouva uzavřena pro více OM, je počátek zahájení dodávky uveden v příloze této Smlouvy „Specifikace odběrných míst, časová a technická specifikace plnění (1)“.

V. ZVLÁŠTNÍ UJEDNÁNÍ

1. Obě smluvní strany mají ke dni podpisu smlouvy k dispozici zadávací dokumentaci zákazníka a nabídku obchodníka.
2. Návrh smlouvy respektuje ustanovení zákona č. 134/2016 Sb., o zadávání veřejných zakázkách, ve znění pozdějších předpisů (dále jen „zákon o veřejných zakázkách“), jakož i všech dalších právních předpisů, které se vztahují na provádění této veřejné zakázky.
3. Obchodník se zavazuje k tomu, že po celou dobu trvání smlouvy bude plnění dle smlouvy poskytováno zcela v souladu se zadávacími podmínkami zákazníka pro veřejnou zakázku s názvem „Dodávka elektrické energie pro VaK Kroměříž“. Zákazník je oprávněn po celou dobu plnění předmětu veřejné zakázky kontrolovat soulad plnění s podmínkami uvedenými v zadávací dokumentaci.
4. Obchodník je povinen poskytovat plnění Smlouvy vždy ve vztahu k aktuálně platnému počtu odběrných míst Zákazníka. V případě zřízení nového odběrného místa Obchodník zahájí dodávku elektřiny do tohoto odběrného místa od okamžiku požadovaného Zákazníkem. Oznámení o zřízení odběrného místa musí být doručeno Obchodníkovi tak, aby bylo možné provést registraci odběrného místa v souladu s podmínkami OTE, a.s. Pro dodávku elektřiny do nového odběrného místa platí podmínky sjednané v rámci Smlouvy mimo výši ceny za jednotku (Kč/MWh), pokud se Zákazník s Obchodníkem nedohodnou jinak. Obchodník pro účely ocenění nového odběrného místa předloží zákazníkovi upřesnění k výši ceny za jednotku (Kč/MWh) pro nové odběrné místo. V případě, kdy by navržená jednotková cena byla vyšší než cena uvedená ve Smlouvě, není Zákazník povinen navrženou cenu akceptovat a může si zajistit dodávku elektřiny do nového odběrného místa prostřednictvím jiného dodavatele. Snížení počtu odběrných míst nemá žádný vliv na cenu plnění dle smlouvy a není ani předmětem žádného

poplatku nebo sankční platby ze strany obchodníka. Oznámení o zrušení odběrného místa musí být doručeno Obchodníkovi v souladu s podmínkami OTE, a.s.

5. Dodávky budou měřeny v souladu s příslušnou energetickou legislativou.

6. Obchodník zajistí komplexní komunikaci a zpracování dokumentace (podkladů) v komunikaci s provozovatelem distribuční soustavy, a to dle požadavků zákazníka.

7. Distribuční sazby se budou řídit platným Cenovým rozhodnutím Energetického regulačního úřadu pro dané období.

8. Obchodní podmínky zákazníka ze Zadávací dokumentace „Dodávka elektrické energie pro VaK Kroměříž pro rok 2024“, jsou nedílnou součástí této smlouvy (Příloha) a mají přednost před Všeobecnými obchodními podmínkami dodávky elektřiny, které by s nimi byly v rozporu.

VI. SPOLEČNÁ A ZÁVĚREČNÁ USTANOVENÍ

1. Účastníci Smlouvy prohlašují, že k přijetí této Smlouvy přistoupili po vzájemném, vážném, srozumitelném a určitém projednání, a že její obsah odpovídá skutečnému stavu věci a je výrazem jejich pravé a svobodné vůle.
2. Smlouva může být měněna nebo doplňována písemnou formou, pokud se smluvní strany nedohodnou, že pro určité změny postačí telefonické, ústní nebo jiné oznámení Zákazníka Obchodníkovi. Ke změnám Smlouvy může docházet rovněž prostřednictvím změn VOPD nebo Ceníku Obchodníka.
3. Ujednání Smlouvy sjednaná po datu uzavření Smlouvy plně nahrazují ujednání sjednaná v předchozí smlouvě týkající se předmětného OM a jsou Účastníky považována za změnu Smlouvy.
4. Fyzické osoby, které Smlouvu uzavírají jménem jednotlivých smluvních stran, tímto prohlašují, že jsou plně oprávněny k platnému uzavření Smlouvy.
5. Smlouva je vyhotovena ve 2 stejnopisech, po jejím podpisu každá strana obdrží po 1 vyhotovení.
6. Zákazník výslovně prohlašuje a svým podpisem potvrzuje, že se seznámil s VOPD, PDE a Ceníkem Obchodníka, platnými ke dni uzavření Smlouvy, rozumí jim a zavazuje se jimi řídit, jakož i jejich změnami, se kterými bude seznámen v souladu s EZ a OZ.
7. Je-li Zákazník spotřebitelem ve smyslu ustanovení OZ, tak Obchodník a Zákazník sjednávají, že Zákazník v souladu s ustanovením § 1823 OZ žádá, aby poskytování služeb dle Smlouvy bylo zahájeno ještě před uplynutím lhůty pro odstoupení od smlouvy dle tohoto článku Smlouvy.
8. Je-li Smlouva uzavírána prostředky umožňující komunikaci na dálku (distančním způsobem) nebo mimo obchodní prostory Obchodníka, je Zákazník je-li spotřebitelem, oprávněn od Smlouvy odstoupit ve lhůtě 14 dnů od zahájení dodávky elektřiny.
9. Obchodník má za to, že Smlouva nabývá platnosti a účinnosti dnem jejího podpisu oběma Smluvními stranami. V případě, že Smlouva musí být uveřejněna v registru smluv podle zákona č. 340/2015 Sb., o zvláštních podmínkách účinnosti některých smluv, uveřejňování těchto smluv a o registru smluv (zákon o registru smluv), ve znění pozdějších předpisů, nabývá účinnosti nejdříve dnem jejího uveřejnění. Pro tento případ, je-li Zákazník povinnou osobou dle ustanovení § 2 odst. 1 zákona o registru smluv, která nebyla založena za účelem uspokojování potřeb majících průmyslovou nebo obchodní povahu nebo za účelem výzkumu, vývoje nebo zkušebnictví, a zároveň se na Smlouvu nevztahuje žádná výjimka z povinnosti k uveřejnění podle § 3 zákona o registru smluv, bude Smlouva uveřejněna v registru smluv. Pro účely uveřejnění v registru smluv Smluvní strany navzájem prohlašují, že Smlouva obsahuje obchodní tajemství v ustanoveních Smlouvy definujících cenu a platební podmínky. Zákazník je povinen anonymizovat obchodní tajemství a další údaje vyplývající z příslušných právních předpisů. Zákazník zašle tuto Smlouvu správci registru smluv k uveřejnění prostřednictvím registru smluv bez zbytečného odkladu, nejpozději však do 30 dnů od uzavření Smlouvy, přičemž je povinen v metadatech uveřejňované Smlouvy uvést datovou schránku Obchodníka (r5dsviv). O povinnosti Zákazníka uveřejnit Smlouvu v registru smluv Zákazník informuje na emailovou adresu Obchodníka: registrsmluv@cezesco.cz ve lhůtě 14 dnů od uzavření Smlouvy.

10. Prohlášení o zpracování osobních údajů

- a) Osobní údaje obsažené ve smlouvě o dílo na realizaci veřejné zakázky „Dodávka elektrické energie pro rok 2024“ jsou zpracovávány společností Vodovody a kanalizace Kroměříž, a.s., Kojetínská 3666/64, 767 01 Kroměříž, IČO: 49451871, DIČ: CZ49451871, e-mail: vak.km@vak-km.cz, tel: 573 517 111 (dále také jako „správce“) ve smyslu nařízení Evropského parlamentu a Rady (EU) 2016/679 ze dne 27. dubna 2016 o ochraně fyzických osob v souvislosti se zpracováním osobních údajů.
- b) Účelem zpracování je identifikace smluvní strany k uzavření smlouvy o dílo na realizaci veřejné zakázky „Dodávka elektrické energie pro rok 2024“.
- c) Údaje jsou uchovávány po dobu 10 let od splnění závazků sjednaných ve smlouvě.
- d) Poskytnutí údajů je smluvním požadavkem, jejich neposkytnutí bude mít za následek nemožnost uzavření smlouvy na realizaci veřejné zakázky „Dodávka elektrické energie pro rok 2024“.
- e) Máte právo požadovat od správců přístup ke svým osobním údajům, jejich opravu nebo výmaz, popřípadě omezení zpracování, a vznést námitku proti zpracování. Máte také právo podat stížnost u dozorového úřadu a v případě podezření, že zpracování osobních údajů je v rozporu s ochranou Vašeho soukromého a osobního života nebo v rozporu se zákonem, máte právo požádat správce o vysvětlení a o odstranění vzniklého stavu.

Údaje manažera pro ochranu osobních údajů jsou Ing. Štouračová Ivana (ivana.stouracova@vak-km.cz). Více informací se dozvíte na webových stránkách úřadu pro ochranu osobních údajů na www.uoou.cz

Přílohy

Cena za služby obchodu

Podmínky poskytování a využívání aplikace „ESCO Energy Market“

Specifikace odběrných míst, časová a technická specifikace plnění

Všeobecné obchodní podmínky dodávky elektřiny

Obchodní podmínky dodávky elektrické energie zákazníka ze Zadávací dokumentace

Datum uzavření smlouvy:

V Ostravě, dne 26. 7. 2023

V Kroměříži, dne 26. 7. 2023

ZA OBCHODNÍKA

ZA ZÁKAZNÍKA

ČEZ ESCO, a.s.

Vodovody a kanalizace Kroměříž, a.s.

xxx

xxx

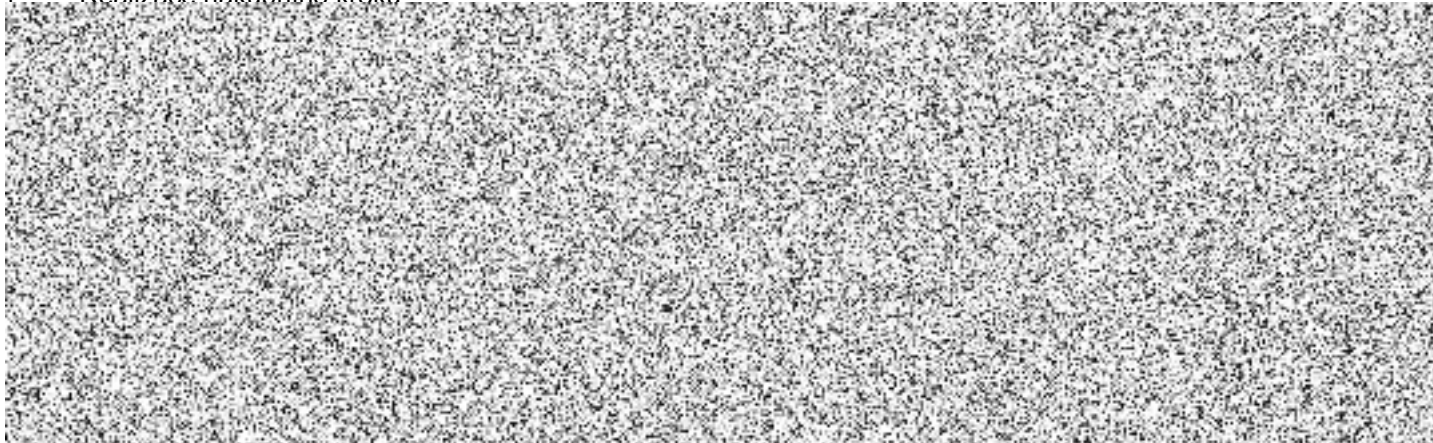
Podpis

Podpis

Příloha Cena

Zákazník odebere množství Obchodníkem dodávané elektřiny [dále také jen jako „komodity“] stanovené Smlouvou ve výši maloodběr (viz příloha Specifikace odběrných míst, časová a technická specifikace plnění), přičemž cena této dodávky se bude stanovovat v nákupních krocích podle níže uvedeného postupu, resp. cenového vzorce.:

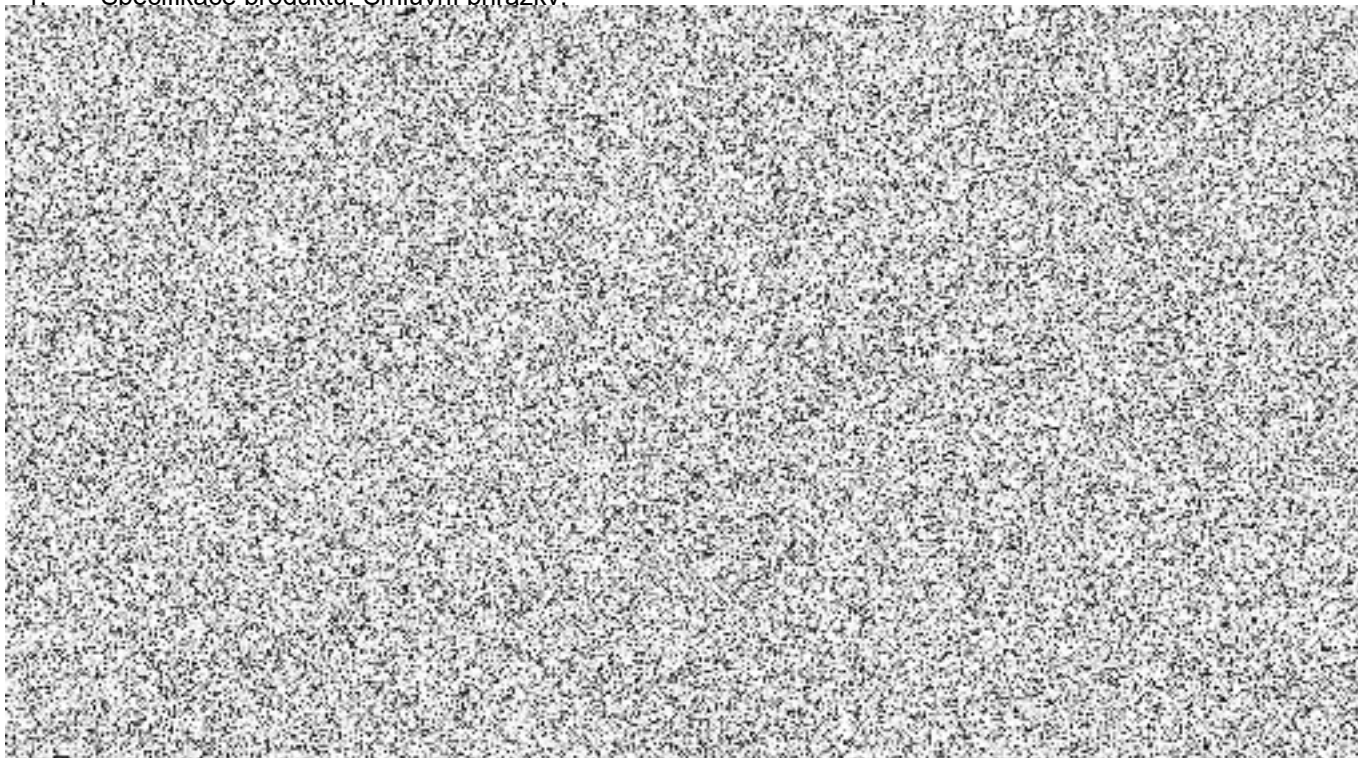
1. Realizace nákupního kroku



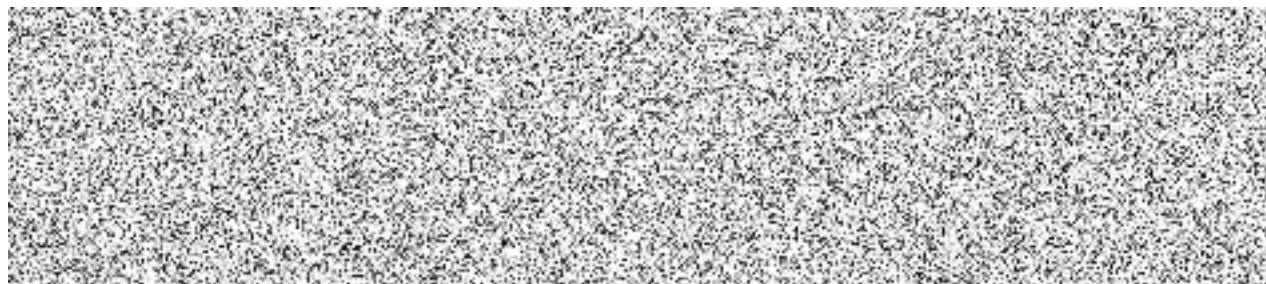
*Pokud smluvní objem neumožňuje dodržení podmínky dle odst. 1.3., písm. b), pak je Zákazník limitován počtem nákupních kroků ve výši 3.

- 1.4. Nákupní krok může Zákazník učinit každý pracovní den, a to v aplikaci “ESCO Energy Market” za podmínek stanovených v příloze Smlouvy Podmínky poskytování a využívání aplikace “ESCO Energy Market” při zohlednění zvoleného burzovního produktu:
 - a. Živá cena – Zákazník může učinit nákupní krok v pracovní den od 10:00 do 15:00
2. Oprávněná osoba za Zákazníka pro realizaci nákupních kroků:
Jméno: Lumír Škvarlo, tel.: 602507943, e-mail: lumir.skvarlo@vak-km.cz

1. Specifikace produktu. Smluvní přírůžky:



Prodejní cena silové elektřiny jednotlivého nákupního kroku (1 až 10) v Kč/MWh je kalkulována aplikací "ESCO Energy Market" dle následujícího cenového vzorce:



Výsledná fakturační cena dodávky komodity je pak výsledkem váženého průměru ocenění jednotlivých nákupních kroků, kde vahou je pořizovaný objem, a je dostupná v rámci aplikace "ESCO Energy Market".

Příloha

Specifikace odběrných míst, časová a technická specifikace plnění

ÚČASTNÍCI:	OBCHODNÍK: ČEZ ESCO, a.s.	ZÁKAZNÍK: Vodovody a kanalizace Kroměříž, a.s.
ČÍSLO SMLOUVY:	1295587063	
PODPISY ÚČASTNÍKŮ:		
DATUM SJEDNÁNÍ PŘÍLOHY:	26. 7. 2023	

POŘADÍ	PDS	EAN OPM	NÁZEV A ADRESA	TDD	FÁZE	JISTIČ [A]	ZAHAJENÍ DODÁVKY	UKONČENÍ DODÁVKY
1			Bezměrov 1500,Bezměrov, 767 01					
2			Bystřice pod Hostýnem parc.1707/2,Bystřice pod Hostýnem, 768 61					
3			Bílany 5000,Kroměříž - Bílany, 767 01					
4			Bílany 5000,Kroměříž - Bílany, 767 01					
5			Bílany 5000,Kroměříž - Bílany, 767 01					
6			Břest 5026,Břest, 768 23					
7			Chropyně parc,1583/22,Chropyně, 768 11					
8			Chvalčov 5001,Chvalčov, 768 72					
9			Divoky 701/3,Zdounky - Divoky, 768 02					
10			Dobrotice 182,Holešov - Dobrotice, 769 01					

POŘADÍ	PDS	EAN OPM	NÁZEV A ADRESA	TDD	FÁZE	JISTIČ [A]	ZAHÁJENÍ DODÁVKY	UKONČENÍ DODÁVKY
11			Dobrotice 872/1,Holešov - Dobrotice, 769 01					
12			Dobrotice 872/6,Holešov - Dobrotice, 769 01					
13			Dolní 5,Střílky, 768 04					
14			Dřínov 5000,Dřínov, 768 33					
15			Holešov 2969,Holešov, 769 01					
16			Horní Lapač 5003,Horní Lapač, 769 01					
17			Karolín 214/1,Karolín, 768 21					
18			Karolín 5000,Karolín, 768 21					
19			Količín 148/45,Holešov - Količín, 769 01					
20			Kostelany 0,Kostelany, 767 01					
21			Kostelany 5008,Kostelany, 767 01					
22			Kostelany 5009,Kostelany, 767 01					
23			Kostelec u Holešova 5001,Kostelec u Holešova, 768 43					
24			Kotojedy 0,Kroměříž - Kotojedy, 767 01					
25			Kotojedy 5001,Kroměříž - Kotojedy, 767 01					

POŘADÍ	PDS	EAN OPM	NÁZEV A ADRESA	TDD	FÁZE	JISTIČ [A]	ZAHÁJENÍ DODÁVKY	UKONČENÍ DODÁVKY
26			Krajina 0,Kvasice, 768 21					
27			Kroužky 5000,Bystřice pod Hostýnem, 768 61					
28			Kvasice 194/3,Kvasice, 768 21					
29			Lhota parc.133/2,Pačlavice - Lhota, 768 34					
30			Litenčice 1454/2,Litenčice, 768 13					
31			Medlov 0,Zborovice - Medlov, 768 02					
32			Meziříčská 5009,Bystřice pod Hostýnem, 768 61					
33			Morkovice 5000,Morkovice-Slížany - Morkovice, 768 33					
34			Mrlínek 0,Mrlínek, 768 61					
35			Na Hrázi 0,Kroměříž, 767 01					
36			Nová Dědina 0,Nová Dědina, 768 21					
37			Nová Dědina 0,Nová Dědina, 768 21					
38			Nová Dědina 5011,Nová Dědina, 768 21					
39			Nětčice 5005,Zdounky - Nětčice, 768 02					
40			Osíčko 0,Osíčko, 768 61					

POŘADÍ	PDS	EAN OPM	NÁZEV A ADRESA	TDD	FÁZE	JISTIČ [A]	ZAHÁJENÍ DODÁVKY	UKONČENÍ DODÁVKY
41			Palackého 5000,Holešov, 769 01					
42			Plešovec 0,Chropyně - Plešovec, 768 11					
43			Plešovec 5000,Chropyně - Plešovec, 768 11					
44			Plešovec 5000,Chropyně - Plešovec, 768 11					
45			Pod Barbořinou 5000,Kroměříž, 767 01					
46			Podhradní Lhota 5012,Podhradní Lhota, 768 71					
47			Podhradní Lhota parc.371/2,Podhradní Lhota, 768 71					
48			Podhradní Lhota parc.702/1,Podhradní Lhota, 768 71					
49			Podlesí 23,Bystřice pod Hostýnem - Rychlov, 768 61					
50			Popovice 5000,Rataje - Popovice, 768 12					
51			Postoupky 0,Kroměříž - Postoupky, 767 01					
52			Počenice parc.587/59,Počenice-Tetětice - Počenice, 768 33					
53			Prusinovice 0,Prusinovice, 768 42					
54			Prusinovice parc.1327,Prusinovice, 768 42					

POŘADÍ	PDS	EAN OPM	NÁZEV A ADRESA	TDD	FÁZE	JISTIČ [A]	ZAHÁJENÍ DODÁVKY	UKONČENÍ DODÁVKY
55			Prusinovice parc.1353,Prusinovice, 768 42					
56			Prusinovice parc.306,Prusinovice, 768 42					
57			Prusinovice parc.764,Prusinovice, 768 42					
58			Přílepy 0,Přílepy, 769 01					
59			Přílepy 311,Přílepy, 769 01					
60			Přílepy 5009,Přílepy, 769 01					
61			Rataje 0,Rataje, 768 12					
62			Roštín 0,Roštín, 768 03					
63			Roštín 277,Roštín, 768 03					
64			Roštění parc.210/2,Roštění, 768 43					
65			Rusava 207,Rusava, 768 41					
66			Skavsko 5000,Morkovice-Slížany - Morkovice, 768 33					
67			Skaštice 5000,Skaštice, 767 01					
68			Slavkov pod Hostýnem 0,Slavkov pod Hostýnem, 768 61					

POŘADÍ	PDS	EAN OPM	NÁZEV A ADRESA	TDD	FÁZE	JISTIČ [A]	ZAHÁJENÍ DODÁVKY	UKONČENÍ DODÁVKY
69			Slavkov pod Hostýnem 5001, Slavkov pod Hostýnem, 768 61					
70			Slobodova 0, Bystřice pod Hostýnem, 768 61					
71			Střilky parc.12/37, Střilky, 768 04					
72			Sídliště 5002, Bystřice pod Hostýnem, 768 61					
73			Tovární 1268, Holešov, 769 01					
74			Tovární 474/11, Holešov, 769 01					
75			Troubky 0, Troubky-Zdislavice - Troubky, 768 02					
76			Trávník 0, Kroměříž - Trávník, 767 01					
77			Trávník 5000, Kroměříž - Trávník, 767 01					
78			Tučapy 267/4, Holešov - Tučapy, 769 01					
79			Těšnovice 397/3, Kroměříž - Těšnovice, 767 01					
80			Těšnovice 410, Kroměříž - Těšnovice, 767 01					
81			Těšnovice 5000, Kroměříž - Těšnovice, 767 01					
82			Třebětice 5000, Třebětice, 769 01					
83			Vrbka 5006, Vrbka, 768 21					

POŘADÍ	PDS	EAN OPM	NÁZEV A ADRESA	TDD	FÁZE	JISTIČ [A]	ZAHÁJENÍ DODÁVKY	UKONČENÍ DODÁVKY
84			Věžky 411/7,Věžky, 768 33					
85			Věžky 5007,Věžky, 768 33					
86			Za Drahou 5000,Bystřice pod Hostýnem, 768 61					
87			Za Potokem 105,Bystřice pod Hostýnem - Rychlov, 768 61					
88			Za Potokem 5011,Bystřice pod Hostýnem - Rychlov, 768 61					
89			Zdislavice 5005,Troubky-Zdislavice - Zdislavice, 768 02					
90			Zdounky 0,Zdounky, 768 02					
91			Zdounky parc.823/1,Zdounky, 768 02					
92			Zlobice 5000,Zlobice, 768 31					
93			Zákostelí 0,Zdounky, 768 02					
94			Zámecká 69/1,Střílky, 768 04					
95			Záříčů 25,Záříčů, 768 11					
96			náměstí Svobody 5000,Chropyně, 768 11					
97			náměstí Svobody 5004,Chropyně, 768 11					

POŘADÍ	PDS	EAN OPM	NÁZEV A ADRESA	TDD	FÁZE	JISTIČ [A]	ZAHÁJENÍ DODÁVKY	UKONČENÍ DODÁVKY
98			Školní 5001, Bystřice pod Hostýnem, 768 61					
99			Želkov 0, Holešov, 769 01					

Specifikace odběrných míst, časová a technická specifikace plnění (2)

POŘADÍ	EAN	REGULAČNÍ STUPNĚ				
		RS Č. 4 V %	RS Č. 6 V %	RS Č. 7 V KW	ČASOVÝ POSUN DOSAŽENÍ BEZPEČNOSTNÍHO MINIMA	BEZ REGULACE
1						
2						
3						
4						
5						
6						
7						
8						
9						
10						
11						
12						
13						
14						
15						
16						
17						
18						
19						
20						

PORADÍ	EAN	REGULAČNÍ STUPNĚ				
		RS Č.4 V %	RS Č. 6 V %	RS Č. 7 V KW	ČASOVÝ POSUN DOSAŽENÍ BEZPEČNOSTNÍHO MINIMA	BEZ REGULACE
21						
22						
23						
24						
25						
26						
27						
28						
29						
30						
31						
32						
33						
34						
35						
36						
37						
38						
39						
40						
41						
42						
43						
44						
45						
46						
47						
48						
49						
50						

PORADÍ	EAN	REGULAČNÍ STUPNĚ				
		RS Č.4 V %	RS Č. 6 V %	RS Č. 7 V KW	ČASOVÝ POSUN DOSAŽENÍ BEZPEČNOSTNÍHO MINIMA	BEZ REGULACE
51						
52						
53						
54						
55						
56						
57						
58						
59						
60						
61						
62						
63						
64						
65						
66						
67						
68						
69						
70						
71						
72						
73						
74						
75						
76						
77						
78						
79						
80						

PORADÍ	EAN	REGULAČNÍ STUPNĚ				
		RS Č.4 V %	RS Č. 6 V %	RS Č. 7 V KW	ČASOVÝ POSUN DOSAŽENÍ BEZPEČNOSTNÍHO MINIMA	BEZ REGULACE
81						
82						
83						
84						
85						
86						
87						
88						
89						
90						
91						
92						
93						
94						
95						
96						
97						
98						
99						

Specifikace odběrných míst, časová a technická specifikace plnění

POŘADÍ	EAN	PRODUKT SE	DISTRIBUCE
1			
2			
3			
4			
5			
6			
7			

ČEZ ESCO, a.s.

POŘADÍ	EAN	PRODUKT SE	DISTRIBUCE
8			
9			
10			
11			
12			
13			
14			
15			
16			
17			
18			
19			
20			
21			
22			
23			
24			
25			
26			
27			
28			
29			
30			
31			
32			
33			
34			
35			
36			
37			
38			
39			
40			

POŘADÍ	EAN	PRODUKT SE	DISTRIBUCE
41			
42			
43			
44			
45			
46			
47			
48			
49			
50			
51			
52			
53			
54			
55			
56			
57			
58			
59			
60			
61			
62			
63			
64			
65			
66			
67			
68			
69			
70			
71			
72			
73			

POŘADÍ	EAN	PRODUKT SE	DISTRIBUCE
7			
7			
7			
7			
7			
7			
7			
8			
8			
8			
8			
8			
8			
8			
8			
8			
8			
8			
8			
8			
9			
9			
9			
9			
9			
9			
9			
9			
9			
9			
9			

