

# Pardubický kraj

## OBJEDNÁVKA



**Č: 2023/00849**  
**OR/23/00755**

**Objednavatel:**

Pardubický kraj
Komenského nám. 125
53211 Pardubice
<b>IČ :</b> 70892822
<b>DIČ :</b> CZ70892822
<b>Číslo účtu :</b> 220764424/0300

**Dodavatel:**

<b>doc.Ing. Lukáš Štefl, Ph.D.</b>
Partyzánská 1277
57001 Litomyšl
<b>IČ:</b> 87804565
<b>DIČ:</b> CZ8506103859
<b>Číslo účtu:</b> 86-105630287/0100

Vyhotoveno v Pardubicích, dne: 01.08.2023

Objednáváme u Vás:

Množství	MJ	Druh zboží	Cena včetně DPH
		<p>Objednáváme u vás inventarizaci dřevin včetně dendrologického průzkumu dle standardu péče o přírodu a krajinu A01 001 Hodnocení stavu stromů z roku 2018 [Platné standardy - AOPK ČR (nature.cz), dále též SPPK A01 001], v lokalitě řešené projektem „Nemocnice Pardubického kraje, a. s., Litomyšlská nemocnice – revitalizace parkových ploch“ – zbývající část areálu nemocnice (nebyla předmětem objednávky č. OR/23/00643), a biologické posouzení této lokality.</p> <p>Inventarizace dřevin (stromů i keřů) včetně dendrologického průzkumu lokality Cena dle nabídky: 62 790,00 Kč bez DPH, cena celkem s DPH 75 975,90 Kč Termín plnění: do 10.9.2023</p> <p>Biologické posouzení lokalit – 1. etapa Cena dle nabídky: 9 000,00 Kč bez DPH, cena celkem s DPH 10 890,00 Kč Termín plnění: do 10.9.2023</p> <p>Biologické posouzení lokality – 2. etapa Cena dle nabídky: 4 000,00 Kč bez DPH, cena celkem s DPH 4 840,00 Kč Termín plnění: do 30 dnů od předání architektonické studie.</p> <p>Splatnost faktur: 30 dnů od doručení, e-mail:posta@pardubickykraj.cz, případně datovou schránkou: z28bwu9</p> <p>Příloha: cenová nabídka ze dne 31.7.2023</p>	91 705,90

Podepsáno dne:  
Miroslav Janovský Mgr.  
vedoucí odboru rozvoje

Vyřizuje:

Holštajnová Štěpánka Ing.	referent oddělení projektového řízení OR
Tel : 466 026 646	
e-mail: stepanka.holstajnova@pardubickykraj.cz	

Od: Lukáš Štefl <[info@ateliersteflovi.cz](mailto:info@ateliersteflovi.cz)>

Date: po 31. 7. 2023 v 12:14

Subject: Re: Nemocnice Litomyšl

To: Tippnerová Terezie Ing. <[terezie.tippnerova@pardubickykraj.cz](mailto:terezie.tippnerova@pardubickykraj.cz)>

Dobrý den,

posílám slíbenou nabídku na vyhodnocení **zbývajících částí areálu nemocnice**, dle vašich požadavků.

**1) Inventarizace dřevin (stromů i keřů) včetně dendrologického průzkumu: 62 790 Kč bez DPH**

Cena byla stanovena stejnou jednotkovou cenou, jako v prvním výběrovém řízení: tj. (v minulém výběrku jsme měli nabídkovou cenu inventarizace 51 000 Kč za předpokládaných 315 ks dřevin (tj. cca 161 Kč/strom). Po obchůzce jsme přišli na to, že ve zbývajících částí areálu je cca 390 ks stromů. Tj 390 ks \*161Kč/ks = 62 790 Kč

**2) Biologické posouzení – 1. etapa: 9 000 Kč bez DPH**

Cena necháváme identickou, jako v případě prvního výběrového řízení, kde byla také 9 000 Kč.

**3) Biologické posouzení – 2. etapa: 4 000 Kč bez DPH**

Zde by asi bylo nejjednodušší to sloučit s prvním výběrovým řízením? Předpokládám, že se bude posuzovat jedna studie, né dvě. Tam jsme měli nabídkovou cenu 8 000 Kč (bez DPH). Po konzultaci s biologem bychom **Biologické posouzení – 2. etapa**: zvládli udělat za celek (tj. dohromady "zadní lesopark" + celý areál nemocnice, zvládli za 12 000 Kč bez DPH). Tj. zde 4 000 Kč a 8 000 Kč z předcházející akce.

**4) Termín odevzdání inventarizace + biologické posouzení 1 etapa: do 10.9. 2023**

**Celková cena: 75790 Kč bez DPH (91 705 Kč vč. DPH)**

Pokud bude potřeba cokoli upřesnit, nebo specifikovat, prosím o informaci.

S pozdravem

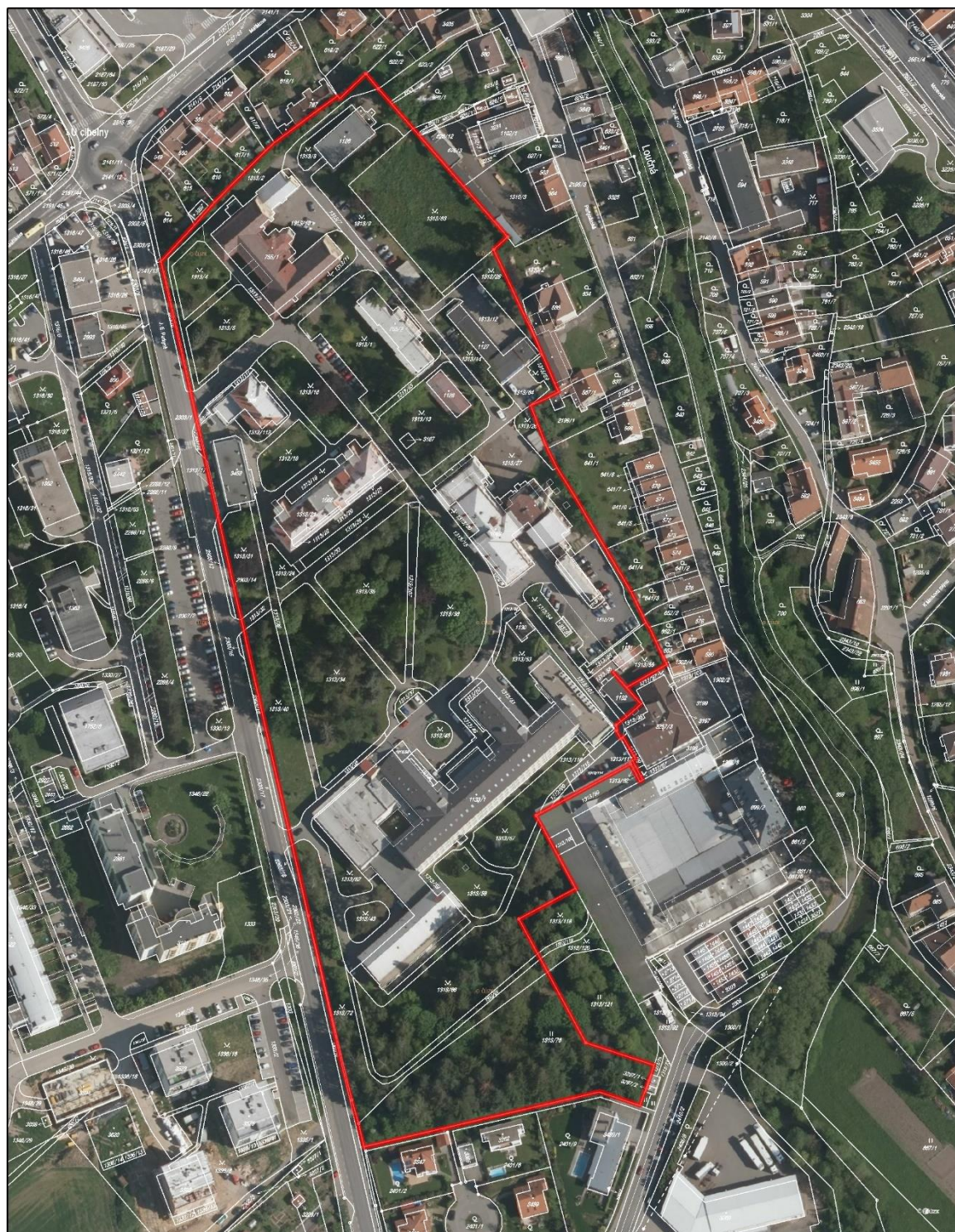
Lukáš Štefl

**doc. Ing. Lukáš Štefl, Ph.D.**

ŠTEFLOVI - ateliér zahradní a krajinářské architektury

[www.ateliersteflovi.cz](http://www.ateliersteflovi.cz)

Celý areál Litomyšlské nemocnice mimo níže uvedené pozemky:  
pozemky p. č. 1313/76 (3834 m<sup>2</sup>), 1313/72 (1529 m<sup>2</sup>), 1313/61 (301 m<sup>2</sup>), 1313/66 (2620 m<sup>2</sup>), 1313/58 (539 m<sup>2</sup>), 1313/57 (790 m<sup>2</sup>), 1313/59 (783 m<sup>2</sup>), 1313/43 (223 m<sup>2</sup>), 1313/82 (268 m<sup>2</sup>), všechny v k. ú. Litomyšl



**Legenda**

 areál NPK, a.s., Litomyšlská nemocnice

0 25 50 100 150 200 Metry



Ortofoto a katastrální mapa – Litomyšlská nemocnice – pozemky p. č. 1313/76, 1313/72, 1313/61, 1313/66, 1313/58, 1313/57, 1313/59, 1313/43, 1313/82, všechny v k. ú. Litomyšl (hranice vyznačena červeně) – ZDE JSOU JIŽ INVENTARIZACE A BIOLOGICKÉ POSOUZENÍ ZPRACOVANÉ - 7/2023



**Inventarizaci dřevin včetně dendrologického průzkumu** dle standardu péče o přírodu a krajinu A01 001 *Hodnocení stavu stromů* z roku 2018 [[Platné standardy - AOPK ČR \(nature.cz\)](#), dále též SPPK A01 001], v lokalitě řešené projektem „**Nemocnice Pardubického kraje, a. s., (dále jen NPK) Litomyšlská nemocnice – revitalizace parkových ploch**“ (J. E. Purkyně 308, 570 01 Litomyšl, okres Svitavy), nacházející se v Pardubickém kraji, a na **biologické posouzení** této lokality, a to ve dvou etapách (cca do **12/2023**).

#### **Inventarizace dřevin (stromů i keřů) včetně dendrologického průzkumu lokality**

Lokalita musí být rozčleněna do základních ploch – hranice ploch musí být zakresleny v mapě. V těchto základních plochách musí proběhnout hodnocení individuálních dřevin (sopsis stromů i keřů, dendrologický průzkum) i skupin dřevin (sopsis stromů a keřů, dendrologický průzkum) – dle SPPK A01 001. Individuální dřeviny i skupiny dřevin musí být lokalizovány pomocí použití GNSS přístrojů (globálních navigačních satelitních systémů – nejčastěji GPS a GLONASS). Součástí výstupů musí být fotodokumentace lokality.

Inventarizace dřevin (stromů i keřů) včetně dendrologického průzkumu bude podkladem pro zahradně architektonickou studii. Studie navrhne podobu veřejně přístupného prostoru, který bude součástí zelené infrastruktury obce. Studie bude podkladem pro druhou etapu biologického posouzení.

Výstup bude mít textovou a grafickou část. Textová část bude zpráva zasláná 1x v elektronické podobě. Grafická část bude zaslána ve formátu pdf, lokalizace individuálních dřevin a skupin dřevin bude zaslána ve formátu **shapefile (.shp)** a ve formátech **.dwg** a **.dxf** s atributovou tabulkou nejlépe doplněnou i o fotodokumentaci. V atributové tabulce se strukturou dle textové části je důležitou hodnotou šířka korun stromů.

Termín inventarizace dřevin (stromů i keřů) a dendrologického průzkumu lokality: **nejpozději do 10.09.2023.**

#### **Biologické posouzení lokalit – 1. etapa**

Biologické posouzení lokality musí obsahovat popis a posouzení stávajícího výchozího stavu lokality, tj. popis přírodních poměrů lokality, popis současné vegetace na lokalitě, výskyt zvláště chráněných a ostatních druhů rostlin a živočichů, výskyt hodnotných biotopů. Při biologickém posouzení lokalit lze vycházet z Nálezové databáze Agentury ochrany přírody a krajiny ČR, jsou-li na lokalitách nějaké záznamy z dřívějších let.

Požadované **biologické posouzení lokality není biologickým hodnocením podle § 67 zákona č. 114/1992 Sb.**, o ochraně přírody a krajiny, v platném znění, ani toto biologické hodnocení nenahrazuje. Jedná se o povinný doklad pro získání kladného stanoviska Agentury ochrany přírody a krajiny ČR k realizaci daného projektu a podklad pro zahradně architektonickou studii.

Výstupem bude zpráva zasláná 1x v elektronické podobě.

Termín biologického posouzení lokality – 1. etapa: **nejpozději do 10.09.2023.**

#### **Biologické posouzení lokality – 2. etapa**

V průběhu 2. etapy biologického posouzení dodá Krajský úřad Pardubického kraje studii. Předpokládaný termín dodání studie je listopad - prosinec 2023.

Biologické posouzení musí dále obsahovat vyhodnocení vlivu opatření navržených ve studii na biodiverzitu a funkce ekosystémů. Musí obsahovat zdůvodnění potřeby realizace opatření = popis změn přispívajících k posílení přirozených funkcí krajiny dosažených realizací opatření - musí být zřejmý rozsah - kvantita a kvalita - dosažených pozitivních změn.

Výstupem bude zpráva zasláná 1x v elektronické podobě.

Termín biologického posouzení lokality – 2. etapa: **do 30 dnů od předání studie.**