



Městská
část
Praha 10

OBJEDNÁVKA č. O1/82/2023/0025

Odběratel:	Městská část Praha 10	Dodavatel:	Ing. Pavel Lázníčka
Adresa:	Vršovická 1429/68 101 38 Praha 10	Adresa:	Ungarova 678/8 10800 Praha
IČO:	00063941	IČO:	71082174
DIČ:	CZ00063941	DIČ:	CZ7207131723
Číslo účtu:	27-2000733369/0800	Číslo účtu:	173006646/0300
Kontakt:	Pavel Smítka	Kontakt:	Ing. Pavel Lázníčka
E-mail:	██████████z	E-mail:	██████████z
Tel.:	267 093 501	Tel.:	3 4 2

Termín plnění: 30.09.2023

Datum vystavení: 17.07.2023

Objednáváme u Vás:

Geodetické zaměření stavebního objektu a pozemku azylového domu Jasmínová v rámci výstavby pavilonu MŠ

Geodetické zaměření stavebního objektu a pozemku azylového domu Jasmínová 35/2904, 106 00 Praha 10 dle cenové nabídky, která je nedílnou součástí objednávky.

Celková cena objednávky s DPH	158 643,10 Kč
Z toho DPH	27 533,10 Kč
Celková cena bez DPH	131 110,00 Kč

Upozornění pro dodavatele:

Kopii objednávky přiložte k faktuře, případně uveďte na faktuře číslo objednávky. Je-li fakturováno na základě smlouvy, uveďte též číslo smlouvy, ke které se daná objednávka váže. Faktura musí kromě obvyklých, jako jsou IČO, DIČ, bankovní spojení, datum zdanitelného plnění a datum splatnosti obsahovat:

popis prací nebo rozsah provedeného díla s přesným rozpisem nákladů na materiál, specifikaci použitých materiálů, včetně údajů o dodaném množství, druhu a jednotkové ceně, rozpis provedených prací včetně množství a ceny, hodinové sazby jednotlivých druhů prací, počtu odpracovaných hodin a podobně, přesně specifikované náklady za dopravu, tzn. cena dopravy – sazby za km, počet km a popis odkud kam byla doprava provedena, a originál předávacího protokolu.

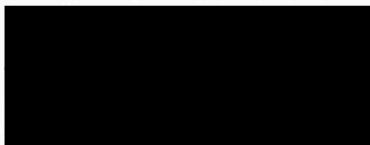
V případě, že Vaše faktury nebudou mít veškeré náležitosti dané zákonem č. 563/1991 Sb., o účetnictví, v platném znění, a zákona č. 235/2004 Sb., o dani z přidané hodnoty, v platném znění, nebo budou některé z výše uvedených údajů chybět, případně budou uvedeny nesprávně, nemohou být proplaceny a budou navraceny pro doplnění. Termín splatnosti faktury si vyhrazujeme 30 dní od jejího doručení do podatelny ÚMČ Praha 10 (týká se jak listinných tak elektronických faktur zasílaných přímo na ÚMČ Praha 10, elektronicky na e-mailovou adresu posta@praha10.cz či prostřednictvím datové schránky: irn7wg).

Při fakturaci plnění z této objednávky nebude použit režim přenesení daňové povinnosti dle zákona č. 235/2004 Sb., o dani z přidané hodnoty, v platném znění, protože se jedná o typ plnění, které nepodléhá danému režimu, nebo plnění nebude použito na hospodářskou (ekonomickou) činnost MČ Praha 10.

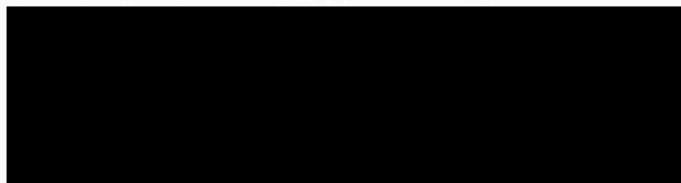
Za objednatele:

Brzoň Jakub Bc.

vedoucí odboru majetkoprávního



Akceptace objednávky:



NABÍDKA GEODETICKÝCH PRACÍ



AKCE AD JASMÍNOVÁ, JASMÍNOVÁ 35/2904, 106 00 PRAHA 10

Geodetické zaměření stavebního objektu a pozemku

Půdorysy, řezy, pohledy, účelová mapa

ODBĚRATEL Úřad městské části Praha 10

Odbor majetkoprávní

Vršovická 1429/68, 101 00 Praha 10

DATUM 29.května 2023

OBSAH

1. Geodetické zaměření	3
2. Způsob zpracování	3
3. Termín realizace	3
4. Celková cena	4
5. Součinnost objednatele	5
6. Objednání a předávací podmínky	5

1. GEODETICKÉ ZAMĚŘENÍ

Geodetické zaměření stavebního objektu **AD JASMÍNOVÁ** na adrese **Jasmínová 35/2904, 106 00 Praha 10** a vyhotovení vybraných stavebních plánů v měřítku 1:50 a účelové mapy. Rozsah geodetického zaměření vychází z údajů od zadavatele a z údajů Katastru nemovitostí ČR. Geodetická dokumentace stavebního objektu bude obsahovat **půdorysy, řezy, pohledy a účelovou mapu podle níže uvedené tabulky a dle grafického vymezení na konci této nabídky**. Půdorysy objektu budou zaměřeny a vyhotoveny v místní souřadnicové soustavě jednotné pro všechny patra stavebního objektu, s připojením na S-JTSK v bodě a směru. Výškový systém místní připojený v $\pm 0,00$ m na Bpv. Připojení na státní souřadnicové systémy S-JTSK a Bpv. bude provedeno metodou GPS RTK v síti CZEPOS nebo VRS Now, výškově možno od ČSNS. Předmětem zaměření půdorysů, řezů a pohledů budou pouze stavební prvky objektu. Součástí geodetického zaměření nebudou rozvody inženýrských sítí a technologické zařízení objektu, vyjma umístění umyvadel, van, sprch a gul v případě, že budou jednoznačně viditelné a přístupné. Zaměřeny budou pouze konstrukce přístupné, sondy ani jiné destrukční práce nebudou prováděny.

2. ZPŮSOB ZPRACOVÁNÍ

Geodetické zaměření a zpracování geodetické dokumentace bude provedeno digitálně kombinací geodetické metody (polární metoda) a architektonickým oměřením objektu. Půdorysy objektu budou vyhotoveny v jednom souřadnicovém systému, tak aby byla zajištěna návaznost jednotlivých pater nad sebou. Geodetické zaměření bude provedeno přístrojem LEICA TS06 Plus. Jednotkou výkresů budou milimetry, kóty budou v mm zaokrouhlené na desítky mm. Digitální výkresy budou vyhotoveny v programu AutoCAD. Formát digitálních výkresů dwg (dxf).

3. TERMÍN REALIZACE

Zaměření a zpracování geodetické dokumentace do 10 **týdnů** po výzvě k zahájení geodetických prací formou objednávky v písemné, nebo elektronické podobě a po zpřístupnění všech zaměřovaných částí objektu. Po dohodě je možné termín realizace zkrátit, nebo odevzdávat dílčí ucelené digitální výstupy. Termín realizace se vztahuje na geodetické práce realizované zhotovitelem tj. geodetické zaměření a jeho zpracování. Zhotovitel se zavazuje, že provede geodetické zaměření pouze v místech, kam mu bude umožněn bezpečný, hygienicky snesitelný a operativní přístup po celou dobu zaměřování. Znemožnění, průtahy v přístupu do zaměřované lokality mohou mít za následek prodloužení dodacího termínu, nebo neúplnost geodetické dokumentace v nepřístupné části. Stejný důsledek může mít vliv počasí, zejména sníh, led, potopa apod.

4. CELKOVÁ CENA

AD Jasmínová

VÝKRES	PLOCHA m ²	CENA za 1m ²	CENA
Účelová mapa, mapa KN		paušál	36 000 Kč
PŮDORYSY CELKEM			36 000 Kč
Půdorys 1.NP	274	60	16 440 Kč
Půdorys 2.NP	274	60	16 440 Kč
Pohled na střechu	274	45	12 330 Kč
PŮDORYSY CELKEM			45 210 Kč
Řez A-A' - podélný		paušál	10 800 Kč
Řez B-B' - příčný		paušál	8 700 Kč
ŘEZY CELKEM			19 500 Kč
Severní pohled		paušál	9 200 Kč
Východní pohled		paušál	5 200 Kč
Jižní pohled		paušál	9 200 Kč
Západní pohled		paušál	6 800 Kč
POHLEDY CELKEM			30 400 Kč
Celkem bez DPH			131 110 Kč

Celková cena je součet dílčích cen uvedených v tabulce cen. Geny jsou uvedeny bez DPH. Současná sazba DPH na geodetické práce je 21% a DPH bude k celkové ceně při fakturaci připočtena dle platné právní úpravy. **Cena včetně DPH 21% činí 158 643 Kč.**

Základní cena zahrnuje jedno tištěné paré. **Cena za každé další tištěné paré (cca 10 výkresů+technická zpráva) je 1300 Kč bez DPH.**

Nabídka platí jako celek a její platnost je 5 měsíců.

5. SOUČINNOST OBJEDNATELE

Cena a termín byly kalkulovány s předpokladem, že objednatel zajistí zpřístupnění zaměřovaných prostor, které nebudou zastavěny skladovaným materiálem. Typicky jsme schopni geodetické práce provádět v pracovní dny od 8 - 17h a předpokládáme tedy, že většinu prací budeme moci provést souvisle v uvedenou pracovní dobu a to průběžně. Lze zaměřit jen předměty viditelné a přístupné. Jsou-li objekty pod uzavřením, musí být ve dnech měření k dispozici klíče nebo volný vstup, jinak nelze zaručit úplnost díla. V případě příznivých podmínek lze termín po vzájemné dohodě zkrátit, nebo odevzdávat postupně ucelené části.

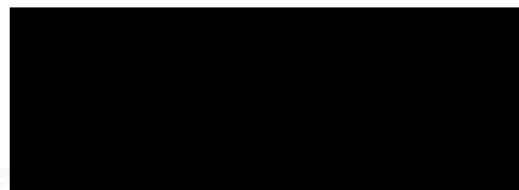
6. OBJEDNÁNÍ A PŘEDÁVACÍ PODMÍNKY

Objednávku geodetických prací prosíme vyhotovit v písemné formě s uvedením přehledu objednaných geodetických prací podle této nabídky. Hotové dílo bude ověřeno úředně oprávněným zeměměřickým inženýrem a bude předáno na základě Předávacího protokolu. Při předání hotového díla vystaví zhotovitel objednateli fakturu za provedené geodetické práce se splatností 14 dnů na částku uvedenou v písemné objednávce.

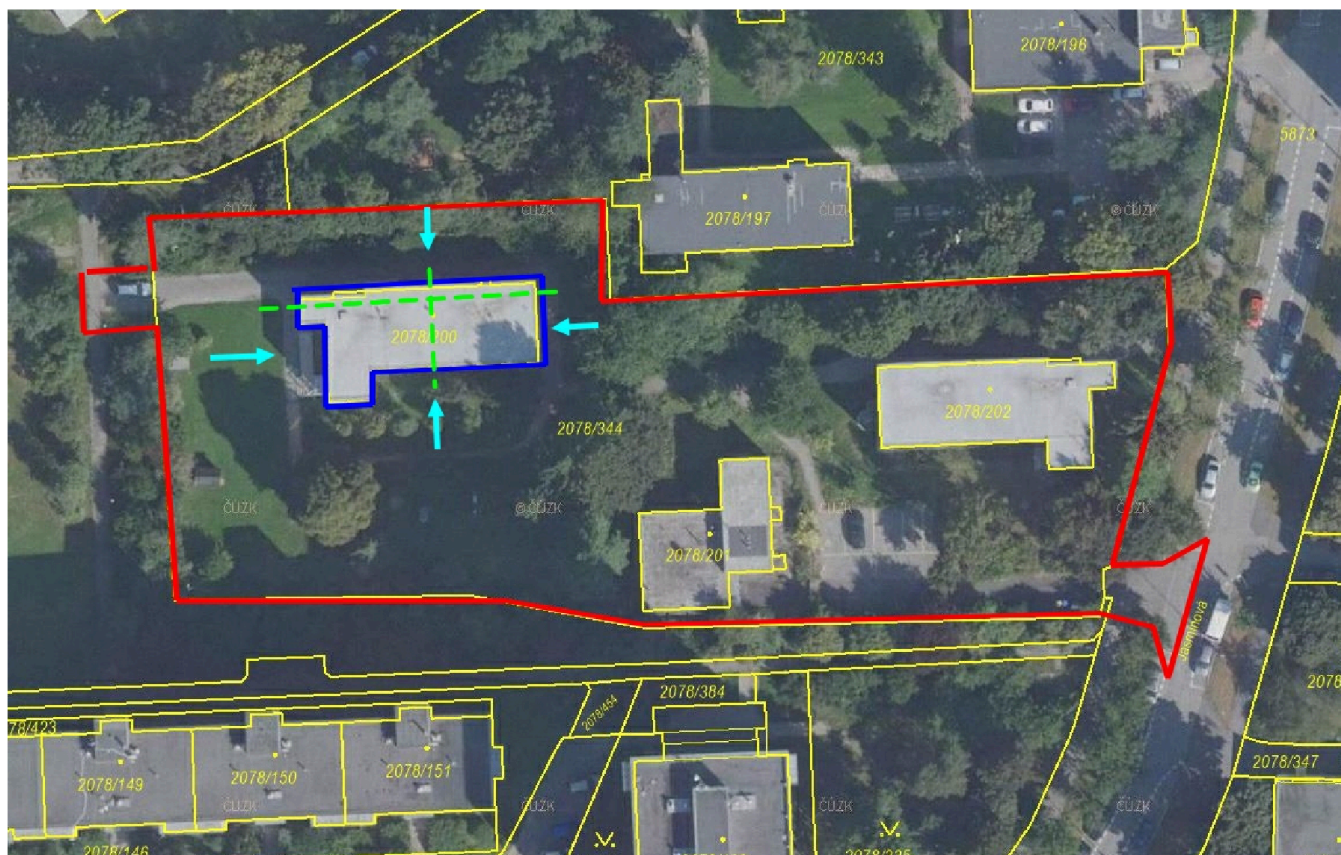
Zpracovatel geodetické dokumentace je pojištěn Pojištěním odpovědnosti podnikatelů u České Pojišťovny.

V Praze dne 29.května 2023

Ing.Pavel Lázníčka



VYMEZENÍ ZAMĚŘOVANÉHO ROZSAHU :



Účelová mapa

Púdorysy – tmavě modře

Pohledy – světle modře

Řezy – zeleně