

181

133

132

118

119

120

nové dveře
- replika původních
- osazené do správné pozice
- otevírání ven

vybourán niky
- předpokládá se příprava pro dveře
- vybourat až pod věnec - tenčí příčkou
bude procházet vzduchotechnika

NIKA NA 4KS TLAKOVÝCH LAHVÍ
(N₂, Ar, Ethylen, rezerva - inertní plyn)
min 1000x400x1800

LABORATORNÍ STŮL

GLOVE BOX
3500X880

LABORATORNÍ STŮL
+ ZÁDA, HORNÍ DÍL
- 1x výlevka - studená/teplá voda
- 1x voda na chlazení + malá
výlevka

4x DIGESTOŘ
1500X900
- "odvětrávaná skříně"
- 1/2 výkon oproti normě
- 1x voda + odpad
- 2x příprava kohout tech. plyn
- 4x220V

4x DIGESTOŘ
1500X900
- "odvětrávaná skříně"
- 1/2 výkon oproti normě
- 1x voda + odpad
- 2x příprava kohout tech. plyn
- 4x220V

zazobnění stávajících dveří

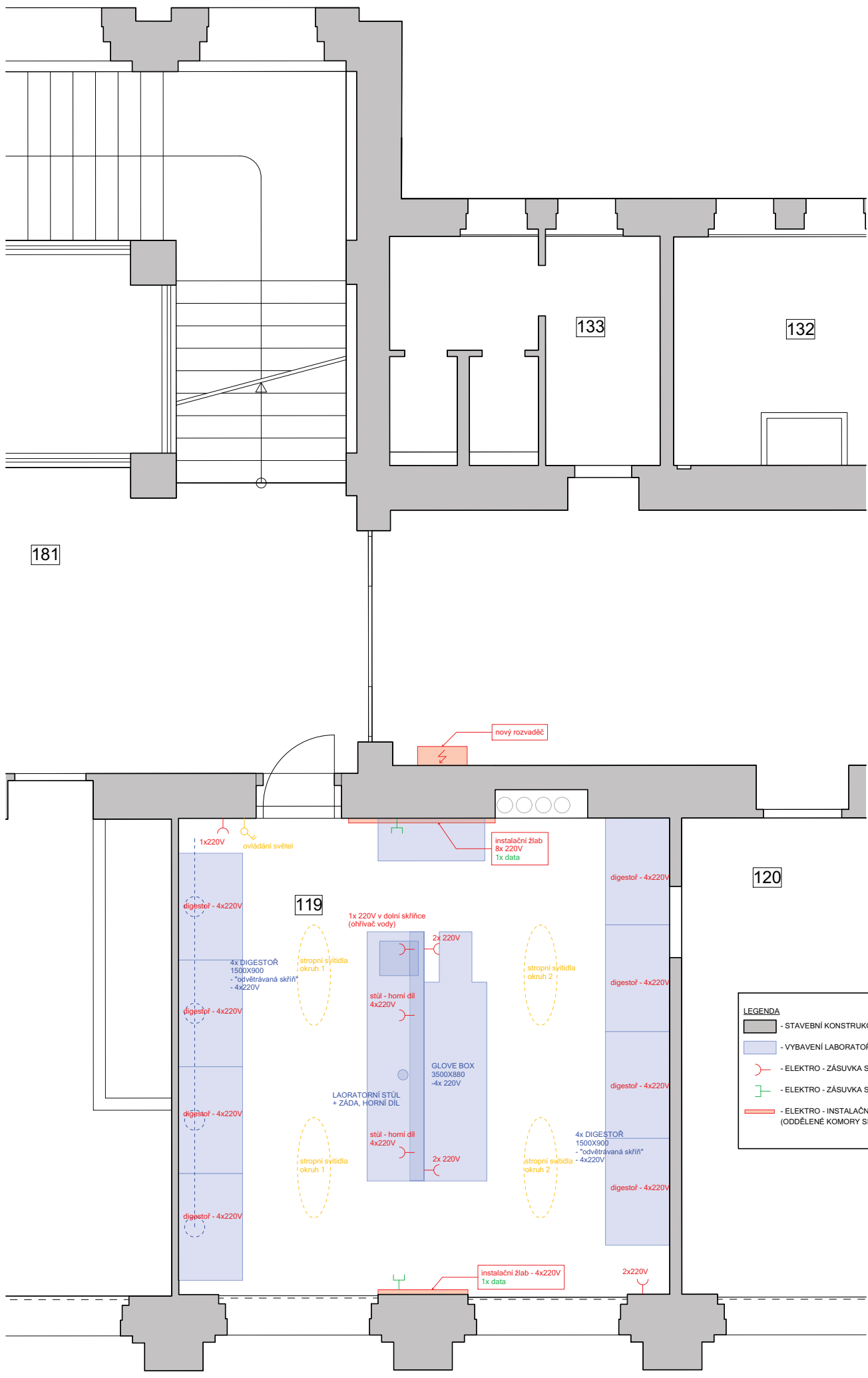
vybourání stávající příčky

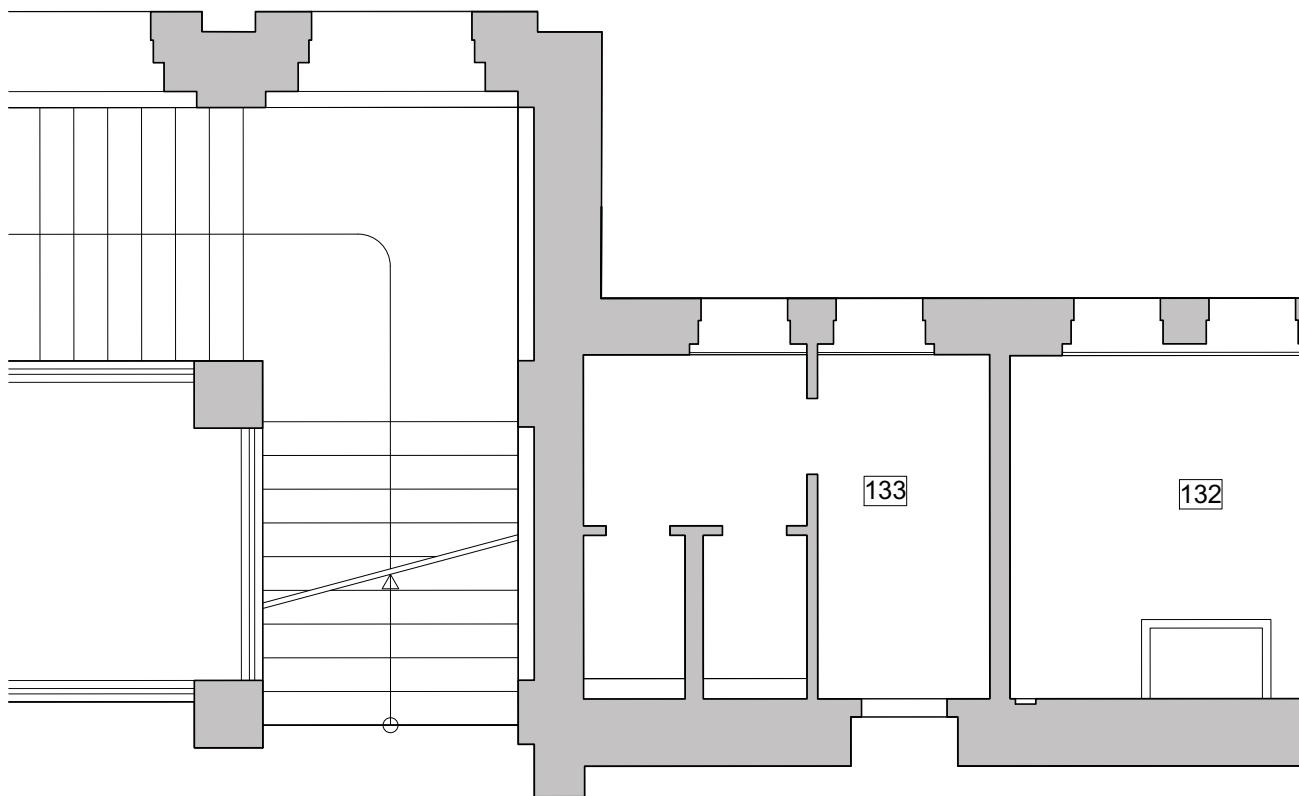
přívod vzduchu

odtah digestoří

LEGENDA

	- STÁVAJÍCÍ KONSTRUKCE
	- BOURANÉ KONSTRUKCE
	- NOVÉ KONSTRUKCE
	- VYBAVENÍ LABORATOŘE
	- VZT - PŘÍVOD VZDUCHU
	- VZT - ODTAH

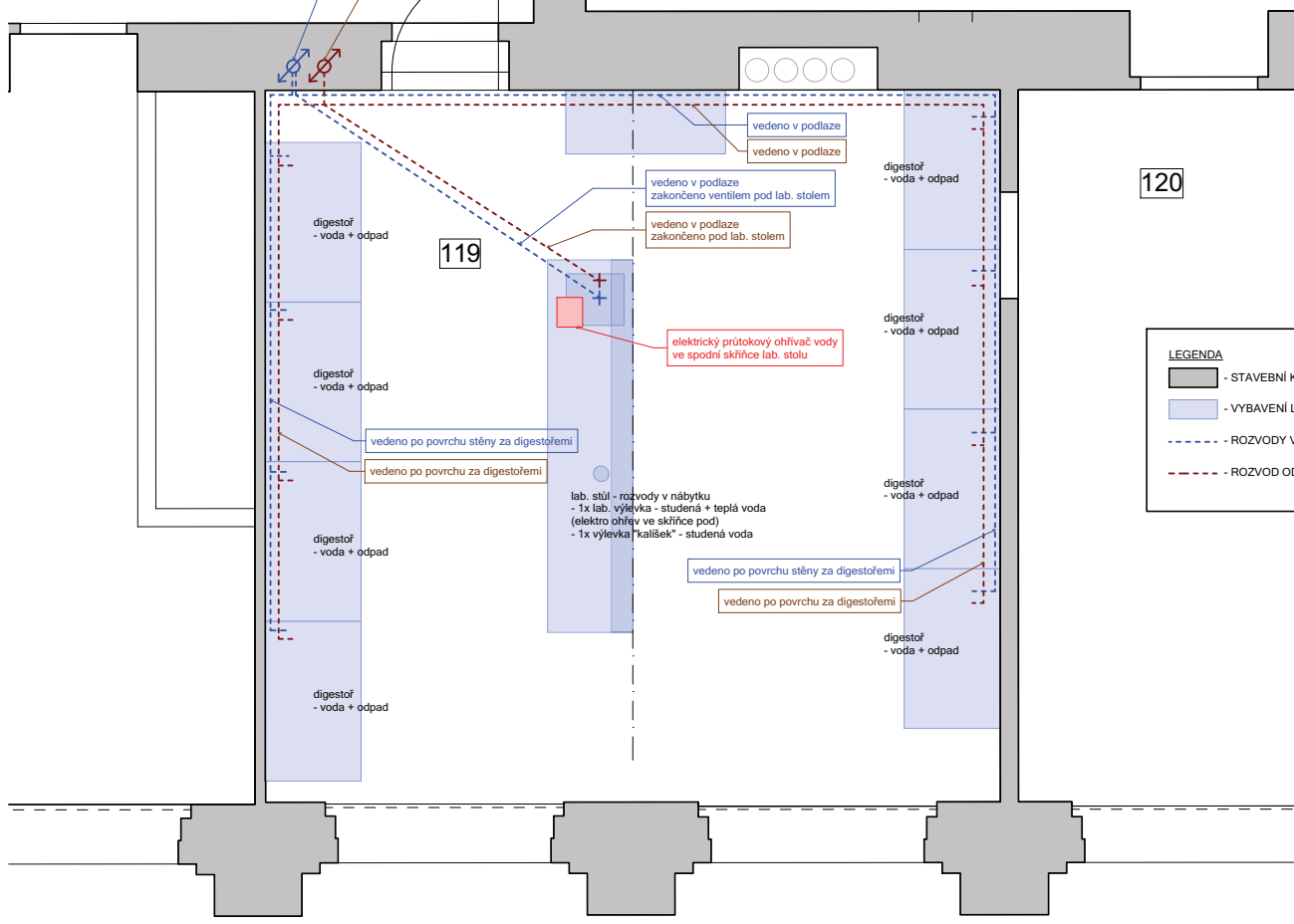




181

předpokládaná pozice svislých rozvodů vody
- v rámci rekonstrukce bude stoupací potrubí také vyměněno

předpokládaná pozice svislého svodu odpadu
- v rámci rekonstrukce bude také vyměněno



120

119

LEGENDA

- STAVEBNÍ KONSTRUKCE
- VYBAVENÍ LABORATÖRE
- ROZVODY VODY
- ROZVOD ODPAD

vedeno v podlaže
vedeno v podlaže

vedeno v podlaže zakončeno ventilem pod lab. stolem

vedeno v podlaže zakončeno pod lab. stolem

elektrický průtokový ohřivač vody ve spodní skřínce lab. stolu

lab. stůl - rozvody v nábytku
- 1x lab. výlevka - studená + teplá voda (elektro ohřívav ve skřínce pod)
- 1x výlevka "kalíšek" - studená voda

vedeno po povrchu stěny za digestořemi

vedeno po povrchu za digestořemi

digestoř - voda + odpad

digestoř - voda + odpad

digestoř - voda + odpad

digestoř - voda + odpad

digestoř - voda + odpad

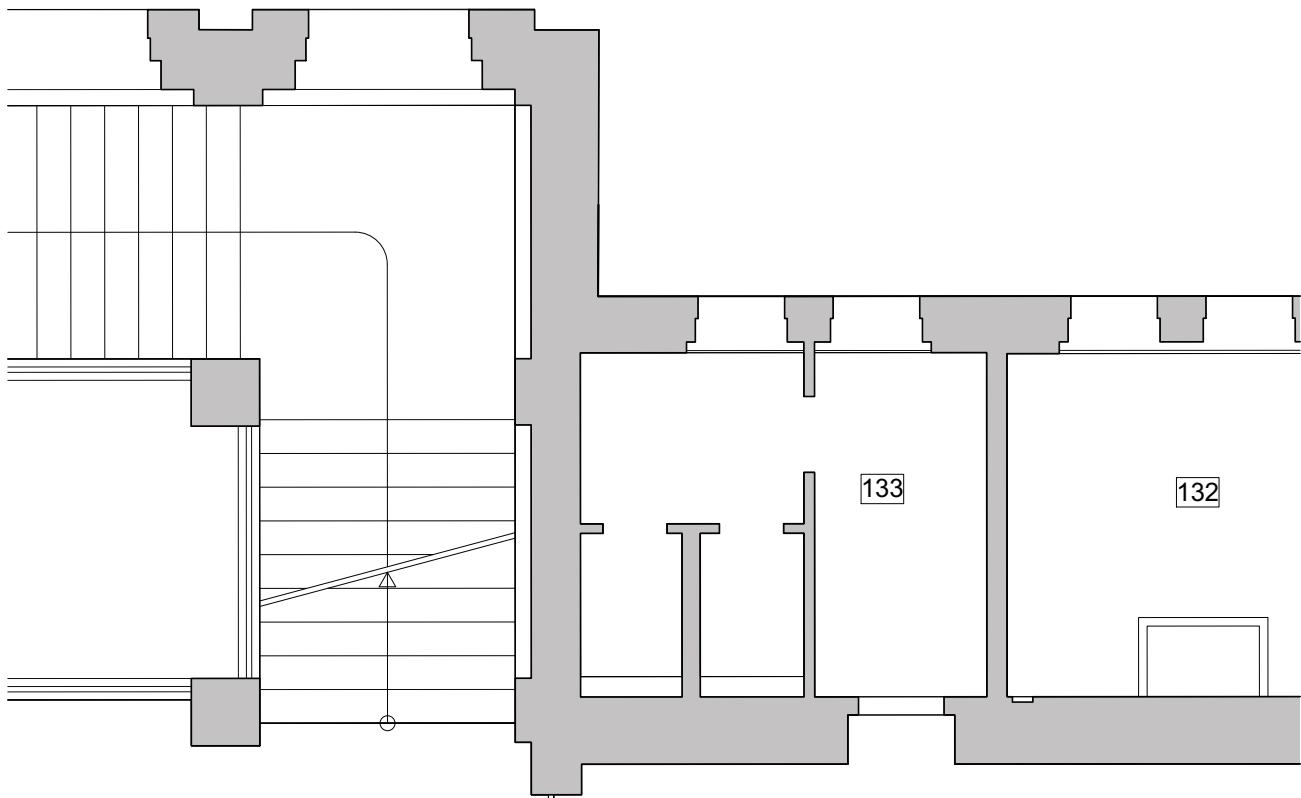
digestoř - voda + odpad

digestoř - voda + odpad

digestoř - voda + odpad

digestoř - voda + odpad

digestoř - voda + odpad

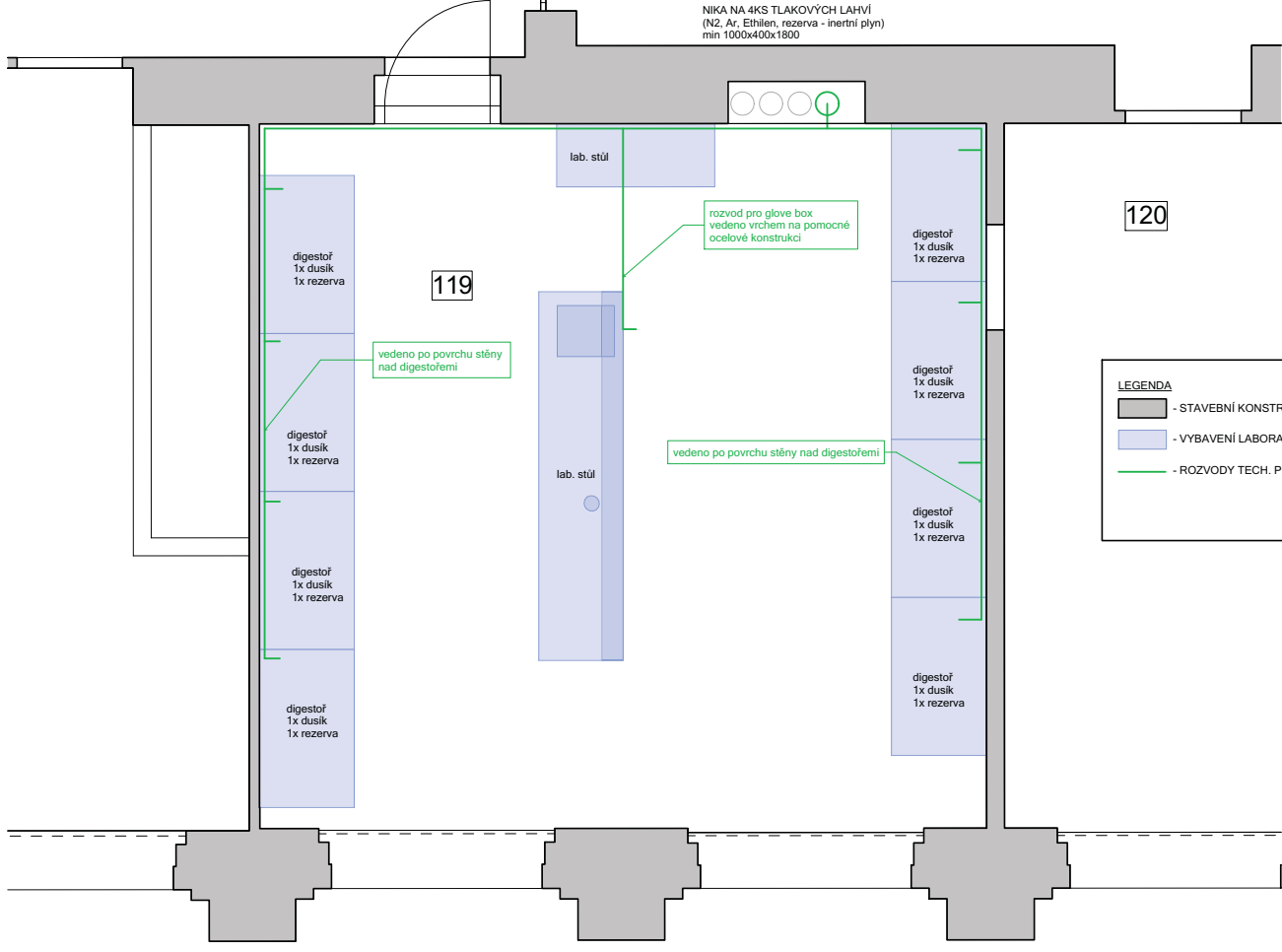


181

133

132

NIKA NA 4KS TLAKOVÝCH LAHVÍ
(N2, Ar, Ethilen, rezerva - inertní plyn)
min 1000x400x1800



119

120

lab. stůl

lab. stůl

digestoř
1x dusík
1x rezerva

digestoř
1x dusík
1x rezerva

digestoř
1x dusík
1x rezerva

digestoř
1x dusík
1x rezerva

digestoř
1x dusík
1x rezerva

digestoř
1x dusík
1x rezerva

digestoř
1x dusík
1x rezerva

digestoř
1x dusík
1x rezerva

digestoř
1x dusík
1x rezerva

rozvod pro glove box
vedeno vrchem na pomocné
ocelové konstrukci

vedeno po povrchu stěny
nad digestořemi

vedeno po povrchu stěny nad digestořemi

LEGENDA

- STAVEBNÍ KONSTRUKCE
- VYBAVENÍ LABORATOŘE
- ROZVODY TECH. PLYNU - DUSÍK