



# Analytický nástroj Hospodářské strategie Jihomoravského kraje

Nabídka společnosti KPMG Česká republika, s.r.o. pro Jihomoravský kraj

Červen 2023

# Průvodní dopis

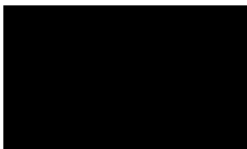
Vážený pane vedoucí,

s ohledem na Váš zájem o naše služby Vám předkládáme návrh na spolupráci při vytvoření Analytického nástroje Hospodářské strategie Jihomoravského kraje.

Náš návrh představuje naše chápání Vašich požadavků, doporučenou metodiku, harmonogram poskytovaných služeb, a rovněž představuje odborníky navržené k účasti na zakázce, včetně našich dosavadních relevantních zkušeností.

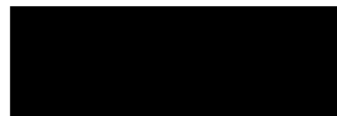
Věříme, že navrhované služby naplní Vaše očekávání a budou v souladu s Vašimi předpoklady.

V Praze dne 26.6.2023



Eva Bláhová

*Partner, Management Consulting*  
*KPMG Česká republika*



**KPMG Česká republika, s.r.o.**  
**Pobřežní 648/1a**  
**186 00 Prague 8**  
**Czech Republic**  
**ID: 00553115**



[www.kpmg.cz](http://www.kpmg.cz)

*Tuto nabídku vytvořila společnost KPMG Česká republika, s.r.o., člen globální sítě nezávislých členských společností KPMG přidružených ke KPMG International Limited („KPMG International“), soukromé anglické společnosti s ručením omezeným.*

*Tato nabídka je dále podmíněna kladným výsledkem procesu akceptace klienta a zakázky, včetně kontrol nezávislosti a střetu zájmů, případně schválení výborem pro audit, je-li vyžadováno. KPMG International neposkytuje žádné služby klientům. Žádná členská společnost není oprávněna zavazovat KPMG International nebo jinou členskou společnost vůči třetím stranám, stejně tak KPMG International není oprávněna zavazovat jakoukoli členskou firmu.*

*Tato nabídka je předmětem dalšího jednání a uzavření oboustranné písemné konkrétní dohody s podpisy na téže listině („dohody“). Jakékoliv změny návrhu nabídky nebo dohody budou smluvní strany považovat za nový návrh. Smluvní strany vylučují použití § 1740 odst. 3 zák. č. 89/2012 Sb., občanského zákoníku, v platném znění. Dále smluvní strany vylučují možnost konkludentního uzavření dohody.*



# Obsah

4	O společnosti
5	Předmět plnění, harmonogram a cenová nabídka
10	Odborný tým a reference
11	Kontakty



# O společnosti

---

**Název dodavatele:** KPMG Česká republika, s.r.o.

---

**Adresa:** Pobřežní 648/1a  
Praha 8, 186 00

---

**Právní forma:** Společnost s ručením omezeným

---

**Spisová značka:** C 326 vedená u Městského soudu v Praze

---

**IČ a DIČ** 00553115 a CZ699001996

---

**Bankovní údaje:** Česká spořitelna, a.s.

---

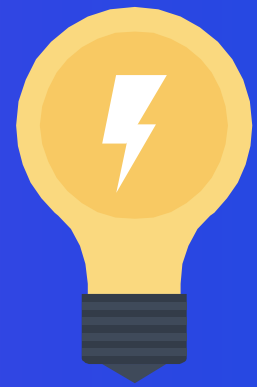
**Číslo bankovního účtu:** 2518612/0800

---

**Statutární orgán:** Ing. Petr Bučík, jednatel  
Ing. Petr Škoda, jednatel  
Ing. Pavel Kliment, jednatel  
JUDr. Ing. Radek Halíček



**Předmět plnění,  
harmonogram,  
cenová nabídka**



# Cíl analýzy a náš přístup ke zpracování



## Kontext analýzy

Jihomoravský kraj požaduje vytvoření Analytického nástroje Hospodářské strategie, který bude vytvořen na základě metodického přístupu a výsledků analytické části. Účelem tohoto nástroje má být poskytování opory pro koncepční rozhodování kraje v rámci podpory HSOÚ, která spočívá v porovnávání jednotlivých opatření ovlivňujících hospodářský rozvoj těchto území.

## 🎯 Cíl a předmět analýzy

Cílem projektu je vytvoření „Analytického nástroje Hospodářské strategie“, který umožní objednateli poskytovat informace pro rozhodování o vybraných projektech / opatřeních kraje.

### Specifikace předmětu plnění

- Vytvoření základních databází vstupních údajů (hodnot) ovlivňujících hospodářský rozvoj území, které jsou součástí Hospodářské strategie
- Vytvoření logické struktury analytického nástroje včetně nástěnky (dashboardu)
- Kontrola a integrita dat
- Testování nástroje

## 📋 Výstupy

- Analytický nástroj vytvořený v MS EXCEL umožňují měnit vybrané parametry SO POU v rámci HS a poskytující analytické výsledky
- Základní přehledová nástěnka (dashboard)
- Proškolení na používání nástroje

### Z čeho budeme vycházet?

- Hospodářská strategie Jihomoravského kraje a metodický přístup uvedený v analytické části
- Data z Českého statistického úřadu a jiných zdrojů

### Co bude nástroj umožňovat?

- Měnit parametry hodnotících indexů v jednotlivých oblastech Hospodářské strategie v návaznosti na jejich vstupní hodnoty, které bude možné upravovat v návaznosti na jejich změny
- Vyhodnocovat různé typy opatření JMK, které mají dopad na oblasti obsažené v Hospodářské strategii

# Harmonogram a cenová nabídka

## Harmonogram a postup zpracování

15. 8. 2023

30. 9. 2023

Předpokládané  
zahájení

Předpokládané  
ukončení

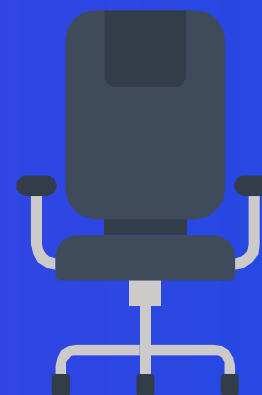
## Cena a rozsah

**Cena za plnění**  
**145 000,- Kč (bez DPH)**

*Cenová nabídka je platná do 31. 8. 2023*

	Cena bez DPH	Sazba DPH	Výše DPH	Cena včetně DPH
Vytvoření analytického nástroje	145 000,- Kč	21%	30 450,-	175 450,-

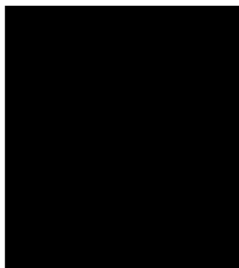
# Náš odborný tým, reference





# Klíčové členové týmu

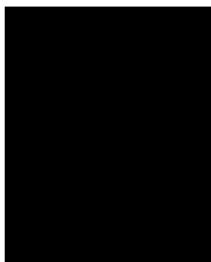
Garance  
dodání



**Eva Bláhová**  
Partner KPMG ČR

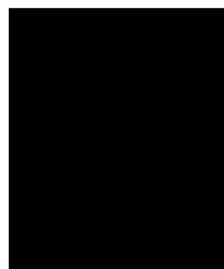
Garant projektu

Projektové  
řízení



Manažer projektu

Specialisti



Data



Consultant

# Vybrané reference v oblasti regionálního rozvoje



## Strategie cestovního ruchu Jihomoravského kraje 2021 - 2027

**KPMG**

**ÚSTÍ NAD LABEM**

KPMG Česká republika

Zpracovala Strategii rozvoje města na období 2021-2030

**2020**

**KPMG**

**BRUNTÁL**

KPMG Česká republika

Zpracovala Strategii rozvoje města Bruntálu na období 2018-2023 s výhledem do roku 2030

**2018**

**KPMG**

**MĚSTO ALBRECHTICE**

KPMG Česká republika

Zpracovala Strategický plán města do roku 2030

**2022**

**KPMG**

**KLATOVY**

KPMG Česká republika

Zpracovala Strategický plán rozvoje města Klatov 2017-2025 s výhledem do roku 2030

**2017**

**KPMG**

**KARVINÁ**

KPMG Česká republika

Zpracovala Strategii ekonomického rozvoje Statutárního města Karviná

**2020**



## Hospodářská strategie Jihomoravského kraje do roku 2030

**KPMG**

**ZLÍNSKÝ KRAJ**

KPMG Česká republika

Zpracovala Hodnocení potenciálu cestovního ruchu

**2021**

**KPMG**

**ČESKÝ KRUMLOV**

KPMG Česká republika

Zpracovala Strategii rozvoje cestovního ruchu do roku 2030

**2016 - 2017**

**KPMG**

**UHERSKÉ HRADIŠTĚ**

KPMG Česká republika

Zpracovala Konceptci rozvoje a řízení sportu města Uherské Hradiště

**2021**

**KPMG**

**ZLÍNSKÝ KRAJ**

KPMG Česká republika

Zpracovala Konceptci rozvoje cestovního ruchu kraje do roku 2030

**2020**

**KPMG**

**HRADEC KRÁLOVÉ**

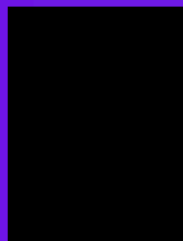
KPMG Česká republika

Zpracovala Strategii rozvoje cestovního ruchu do roku 2030

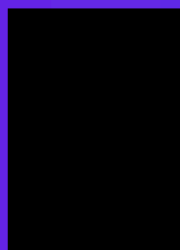
**2022**

# Děkujeme za čas, který jste věnovali této nabídce

Kontaktními osobami pro tuto nabídku jsou:



Eva Bláhová  
Partner



*Tuto nabídku vytvořila společnost KPMG Česká republika, s.r.o., člen globální sítě nezávislých členských společností KPMG přidružených ke KPMG International Limited („KPMG International“), soukromé anglické společnosti s ručením omezeným.*

*Tato nabídka je dále podmíněna kladným výsledkem procesu akceptace klienta a zakázky, včetně kontrol nezávislosti a střetu zájmů, případně schválení výborem pro audit, je-li vyžadováno. KPMG International neposkytuje žádné služby klientům. Žádná členská společnost není oprávněná zavazovat KPMG International nebo jinou členskou společnost vůči třetím stranám, stejně tak KPMG International není oprávněná zavazovat jakoukoli členskou firmu.*

*Tato nabídka je předmětem dalšího jednání a uzavření oboustranné písemné konkrétní dohody s podpisy na téže listině („dohody“). Jakékoliv změny návrhu nabídky nebo dohody budou smluvní strany považovat za nový návrh. Smluvní strany vylučují použití § 1740 odst. 3 zák. č. 89/2012 Sb., občanského zákoníku, v platném znění. Dále smluvní strany vylučují možnost konkludentního uzavření dohody.*

**Document Classification: KPMG Public**