

WESTINSTAL s.r.o.

Sídlo: Fričova 172/29, 360 04 Karlovy Vary - Bohatice

Zastoupený: Ivana Jonáková, jednatelka

IČO: 02413337

### **Žádost o navýšení ceny díla a návrh na uzavření Dodatku ke Smlouvě o dílo**

Žádáme o navýšení ceny díla - oprava rozvodů ústředního vytápění a výměna otopných těles v objektu Obvodního oddělení PČR v Aši, Karlova 652/13, 352 01 Aš a navrhujeme uzavření dodatku ke Smlouvě o dílo vedené pod č. j. KRPK-47078-10/ČJ-2023-1900VZ.

#### **Zdůvodnění:**

Při demontáži stávajících ocelových rozvodů topení bylo zjištěno, že vedení potrubí je částečně uloženo v podlahách a prostupují v dřevěných trámech v bezprostřední blízkosti vedení rozvodů elektriny. S ohledem na požární bezpečnost stavby byla tato skutečnost konzultována s projektantem akce, který navrhl změnu materiálu rozvodů topení a změnu technologického postupu zhotovení jednotlivých stoupacích vedení topení. Měděné rozvody budou nahrazeny materiálem SteelPress a technologický postup spojování kapilárním pájením za pomoci plamene bude nahrazen postupem lisování pomocí lisovací armatury.

Rozdíl – navýšení ceny materiálu rozvodů potrubí včetně provedení montáže činí :

cena bez DPH 21%      54 515,06 Kč

DPH 21%                      11 448,16 Kč

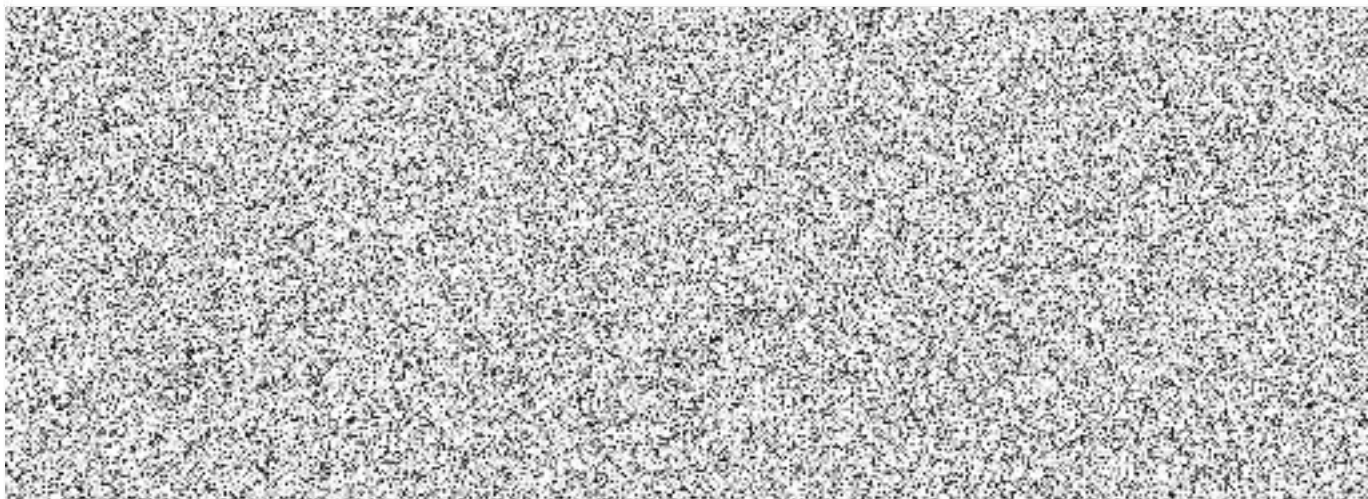
cena včetně DPH              65 963,22 Kč

Navrhujeme uzavření Dodatku k výše uvedené Smlouvě o dílo, jehož předmětem je změna – navýšení celkové ceny díla:

Celková cena za dílo bez DPH              843 100,07 Kč

DPH 21%                              177 051,01 Kč

Celkem vč. DPH                      1 020 151,08 Kč



### PŮVODNÍ CENOVÁ NABÍDKA

PČ	Typ	Kód	Popis	MJ	Množství	J.cena [CZK]	Cena celkem [CZK]
13	K	733223102	Potrubí měděné tvrdé spojované měkkým pájením D 15x1 mm	m	414,800	430,00	178 364,00
14	K	733223103	Potrubí měděné tvrdé spojované měkkým pájením D 18x1 mm	m	83,000	514,00	42 662,00
15	K	733223104	Potrubí měděné tvrdé spojované měkkým pájením D 22x1 mm	m	69,800	594,00	41 461,20
16	K	733223105	Potrubí měděné tvrdé spojované měkkým pájením D 28x1,5 mm	m	44,800	853,00	38 214,40
17	K	733223106	Potrubí měděné tvrdé spojované měkkým pájením D 35x1,5 mm	m	20,600	620,00	12 772,00
18	K	733223108	Potrubí měděné tvrdé spojované měkkým pájením D 54x2 mm	m	40,000	958,00	38 320,00

**351 793,60**

### ZMĚNA

PČ	Typ	Kód	Popis	MJ	Množství	J.cena [CZK]	Cena celkem [CZK]
13	K	733223102	Potrubí uhlíková ocel spojované lisováním D 15x1 mm	m	414,800	481,60	199 767,68
14	K	733223103	Potrubí uhlíková ocel spojované lisováním D 18x1 mm	m	83,000	591,10	49 061,30
15	K	733223104	Potrubí uhlíková ocel spojované lisováním D 22x1 mm	m	69,800	683,10	47 680,38
16	K	733223105	Potrubí uhlíková ocel spojované lisováním D 28x1,5 mm	m	44,800	1 032,10	46 238,08
17	K	733223106	Potrubí uhlíková ocel spojované lisováním D 35x1,5 mm	m	20,600	778,70	16 041,22
18	K	733223108	Potrubí uhlíková ocel spojované lisováním D 54x2 mm	m	40,000	1 188,00	47 520,00

**406 308,66**

ROZDÍL - NAVÝŠENÍ CENY BEZ DPH

**54 515,06 Kč**

DPH 21%

**11 448,16 Kč**

ROZDÍL - NAVÝŠENÍ CENY VČETNĚ DPH

**65 963,22 Kč**

CELKOVÁ CENA ZA DÍLO BEZ DPH

**843 100,07 Kč**

DPH 21%

**177 051,01 Kč**

CENA CELKEM VČETNĚ DPH

**1 020 151,08 Kč**

