



## Cenová nabídka vypracování PD na stavbu lezecké stěny

**Zpracováno dne:** 31.7.2023

**Akce:** Bílina - boulderingová stěna ve skateparku

**Parametry lezecké stěny:**

Max. výška stěny: 4,5 m

Obvod stěny: 10 m

Plocha lezecké stěny : cca. 70 m<sup>2</sup>





## 1. Studie

- posouzení vhodnosti prostoru, zaměření a konzultace se zákazníkem.
- 3D vizualizace stěny. Výkresy budou předány ve formátu skp. jpg. a pdf
- technická specifikace stěny (docx a pdf).
- orientační odhad ceny (xlsx a pdf).

## 2. Podrobná projektová dokumentace

- model stěny ve formátu (skp a dwg).
- vodorovné a svislé řezy konstrukcí (dwg a pdf)
- statický posudek (pdf )
- finální položkový rozpočet (xlsx a pdf)

	Cena celkem bez DPH
Studie	8 000,- Kč
Podrobná projektová dokumentace	68 000,- Kč





### **Použitě materiály a technologie:**

Nosná konstrukce stěny bude zhotovena z dřevěných hranolů, případně válcovaných ocelových L profilů. Kotvení k nosným částem budovy prostřednictvím chemických kotev popřípadě svorníků.

Opláštění laminátové panely TR-compact nebo překližka multiplex bříza vododvzdorná 18 mm. Viz níže.

### **Povrch TR-friction II**

Top povrch pro lezecké stěny a boulderovky. Vynikající vlastnosti pro venkovní použití. Tento povrch jsme vyvinuli a poprvé použili v roce 2012. Od té doby jej používáme především pro velká lezecká centra, kde se předpokládá vysoká návštěvnost a tedy i zatížení povrchu. V případě zájmu můžeme zaslat vzorek.

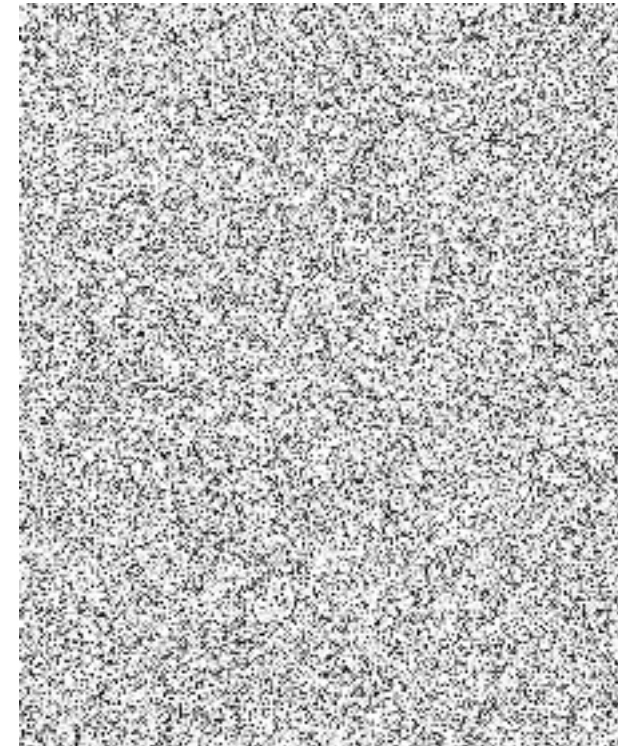
Příklady barevného provedení:





### **Použité materiály a technologie: laminátové panely TR-compact**

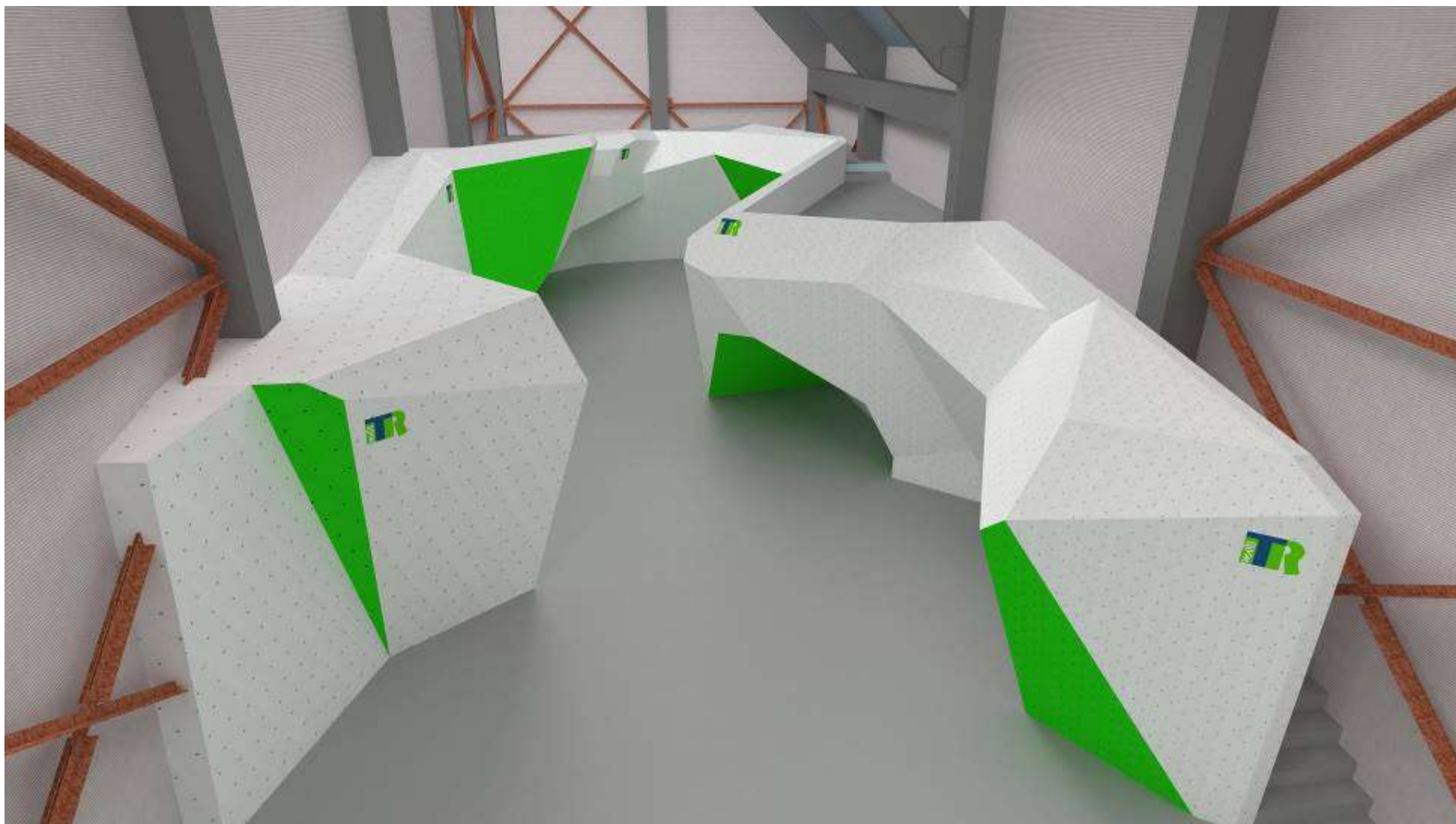
System TR Compact je unikátní řešení opláštění lezeckých stěn. Hlavními prvky systému jsou velkoformátové panely doplněné rohovými a přechodovými dílci. Panely Systému TR Compact jsou vyrobeny z polyesterového kompozitu. Jedinečné vlastnosti povrchu jsou dosaženy díky vrchní gelcoatové vrstvě. Použitý gelcoat má vynikající abrazivní vlastnosti a velkou odolnost proti povětrnostním vlivům. Celý System TR Compact je navržen s maximální snahou o vyvážení estetických vlastností a účelu použití pro samotné lezení. Panely jsou certifikovány dle ČSN EN 12572.

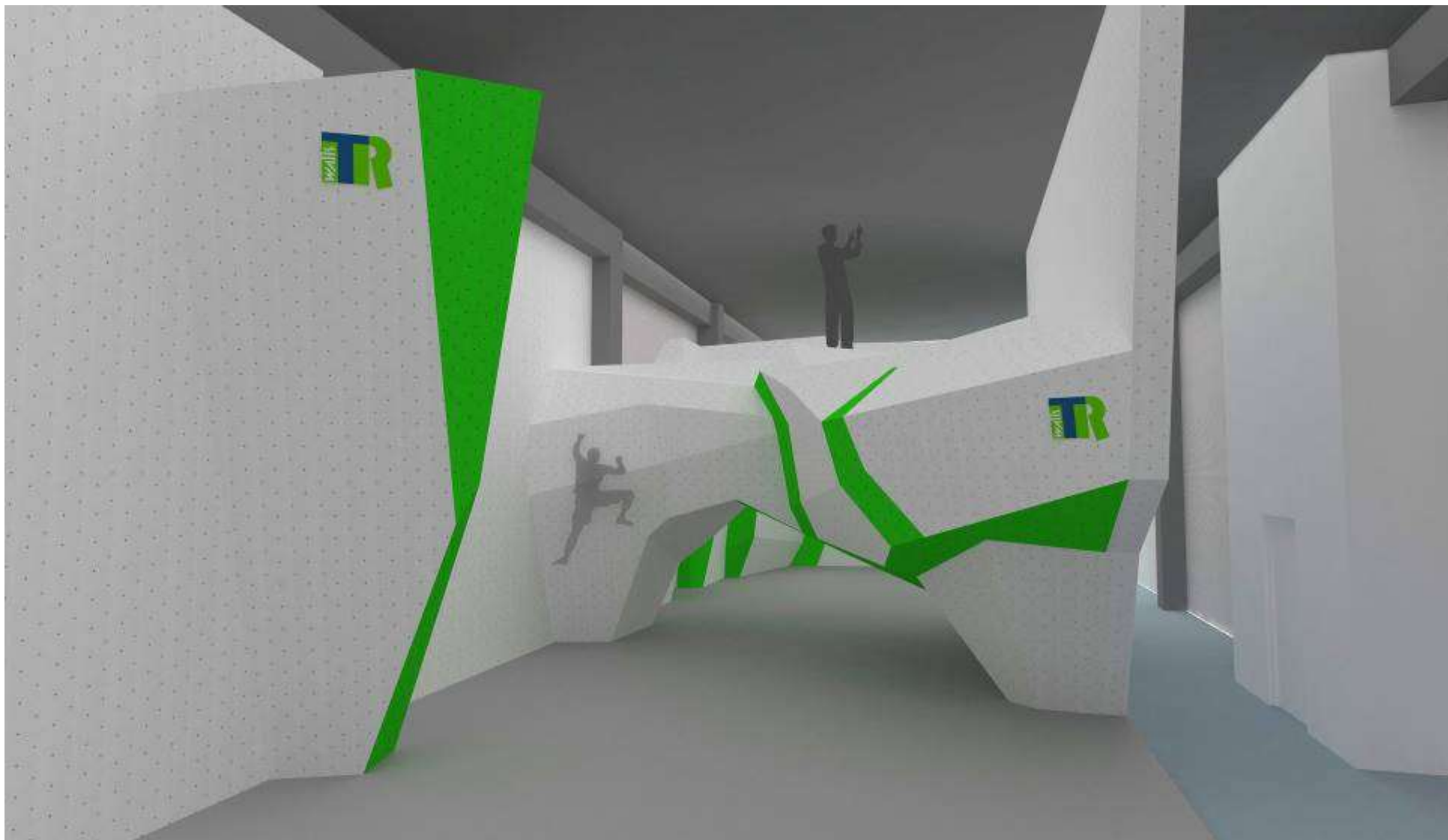


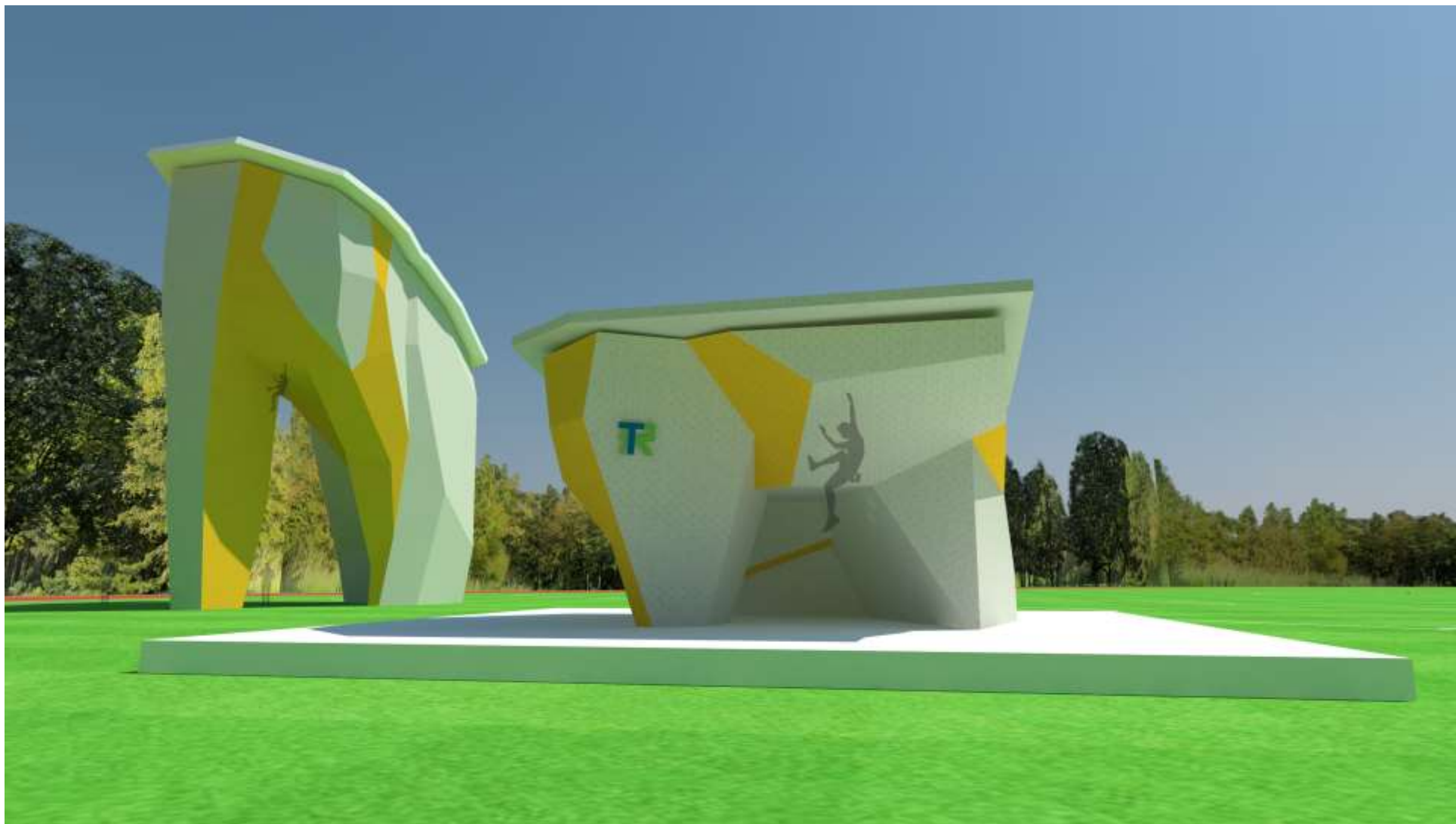




**Příklady našich vizualizací:**

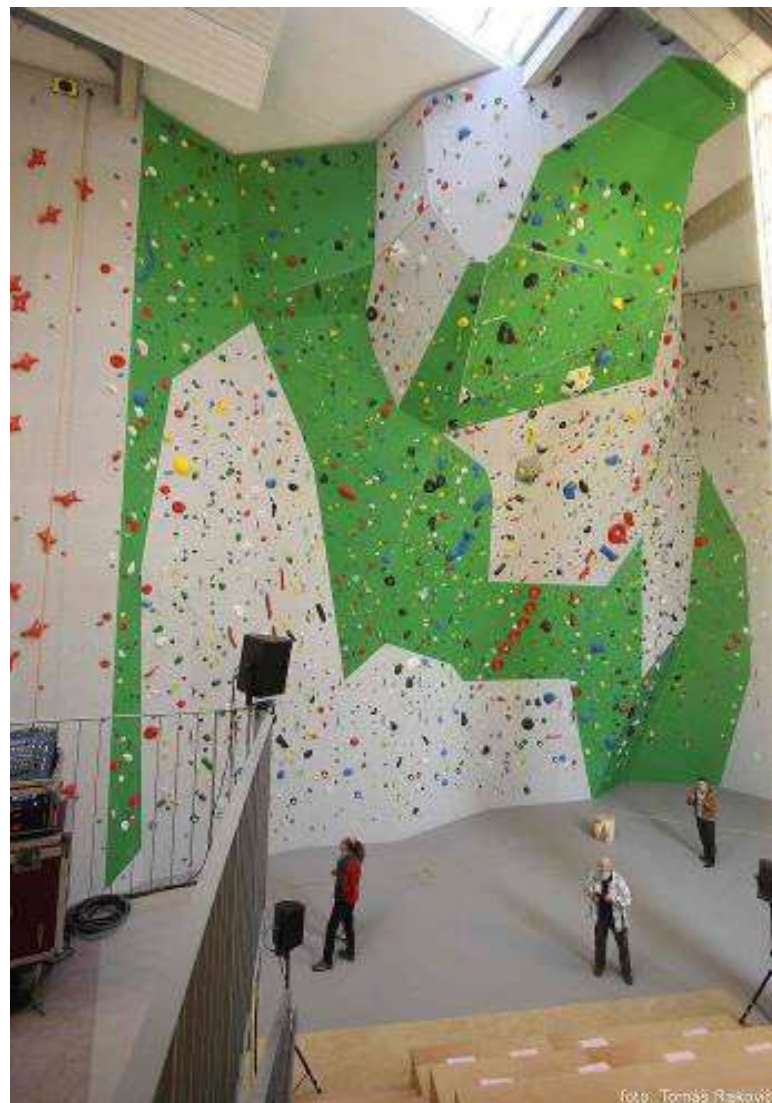


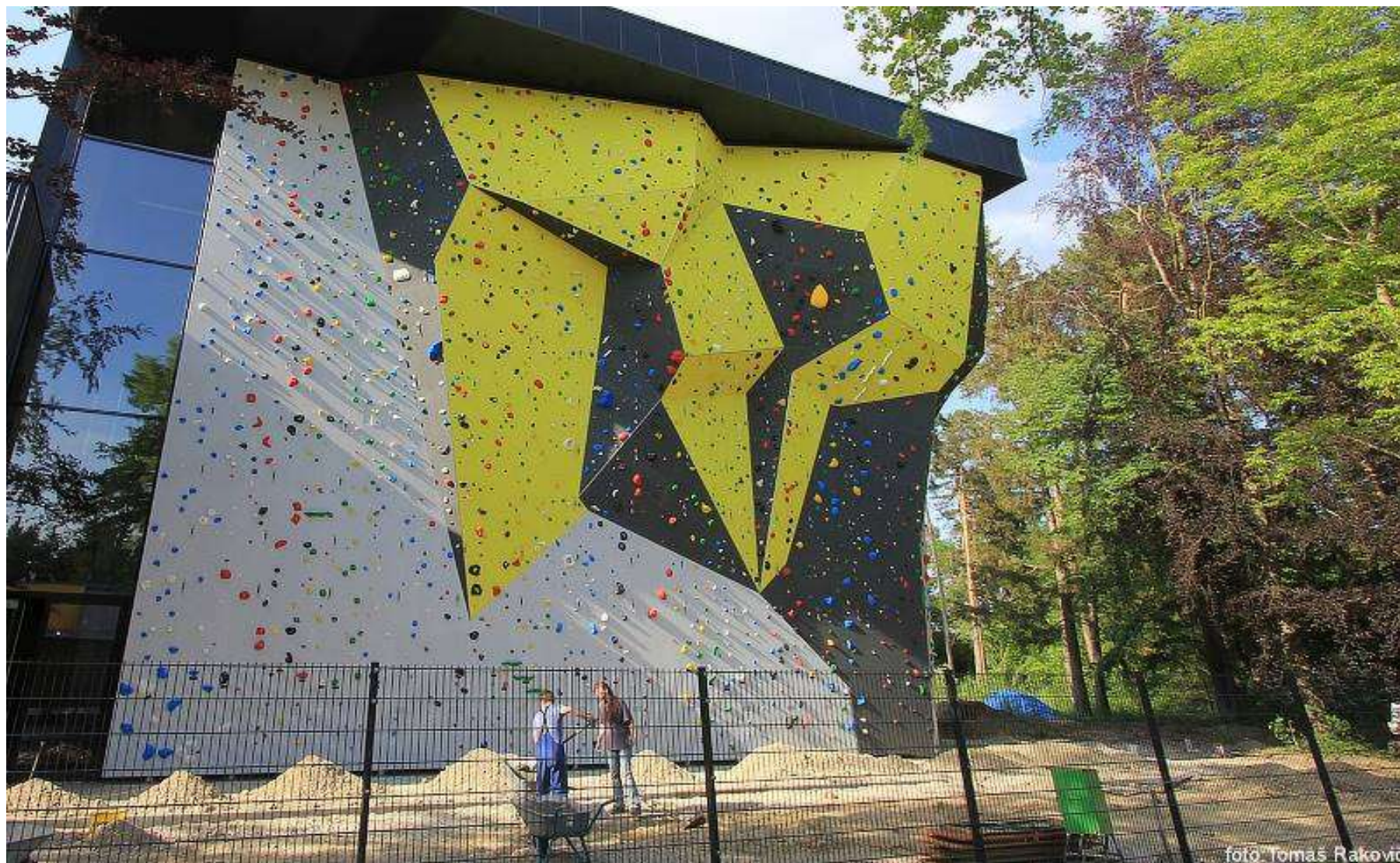






Podobné realizace překližka:









**Reference:**

Více než 400 vystavěných lezeckých stěn v ČR, Rakousku, Německu, Francii, Albánii, Gruzii atd. Stavba stěn pro dva závody Mistrovství ČR, a několik závodů Českého poháru. Stavba stěny pro závod SP v lezení na obtížnost 2004,2009 a závod SP v boulderingu 2007. Více na našich stránkách



TR-walls s.r.o.

