



Dodatek č. 1 ke SMLOUVĚ O VÝPŮJČCE

uzavřené v souladu s ustanovením § 2193 a následujících zákona č. 89/2012 Sb., občanský zákoník, ve znění pozdějších předpisů dne 7.7.2014

Smluvní strany:

MĚSTO VELKÉ MEZIŘÍČÍ

se sídlem Radnická 29/1, 594 13 Velké Meziříčí

IČ: 00295671

bankovní spojení: KB Velké Meziříčí, číslo účtu: 19-1427751/0100

zastoupené: Ing. Radovanem Necidem, starostou města

(dále jen „půjčitel“)

a

Česká republika - KRAJSKÉ ŘEDITELSTVÍ POLICIE KRAJE VYSOČINA

se sídlem Vrchlického 2627/46, 587 24 Jihlava

IČ: 72052147

bankovní spojení: Česká národní banka, číslo účtu: 27033881/0710

zastoupené: plk. Mgr. Radkem Malířem,
ředitelem krajského ředitelství Policie kraje Vysočina

(dále jen „vypůjčitel“)

I. Předmět dodatku

1. Smluvní strany uzavřely dne 7.7.2014 písemnou smlouvu o výpůjčce části zařízení městského kamerového dohlížecího systému uvedeného v Příloze č. 1, která je nedílnou součástí této smlouvy.
2. S ohledem na provedenou výměnu dohledového PC se mění položky č. 4. a 5. shora uvedené přílohy smlouvy – součástí tohoto dodatku je tedy příloha č. 1 v aktualizovaném znění tak, jak je dále uvedeno a Protokol o fyzickém předání a převzetí majetku.
3. V ostatním zůstává předmětná smlouva o výpůjčce beze změn.

Příloha č. 1 k smlouvě o výpůjčce – specifikace majetku

Tato příloha k smlouvě o výpůjčce uzavřené mezi městem Velké Meziříčí a Krajským ředitelstvím policie Kraje Vysočina o výpůjčce části zařízení městského kamerového dohlížecího systému specifikuje zapůjčený materiál.

| p.číslo | název materiálu | Cena s DPH | výrobní číslo |
|---------|-----------------------------------|--|---------------------------------|
| 1 | Televize LG 50 PN 6500 | 12 799,- | 302 MAFC 85 155 |
| 2 | Optický převodník IMC | 4 700,- | D 2110903003183 |
| 3 | Dohlížecí software Ateas pro MKDS | 37 400,- (pro všechna monitorovací pracoviště) | V rámci licence městské policie |
| 4 | PC LYNX POWERMEDIA | 21 803,- | SN: L0713120591 |
| 5 | Operační systém Windows | Je v ceně PC | D8CBQ-VFWPQ-3C962-6CQVC-VFD86 |
| 6 | LCD | 11 150,30 Kč | 707 NDAY 61392 |

| | |
|--------------------|--------------|
| Cena celkem | 87 852,30 Kč |
|--------------------|--------------|

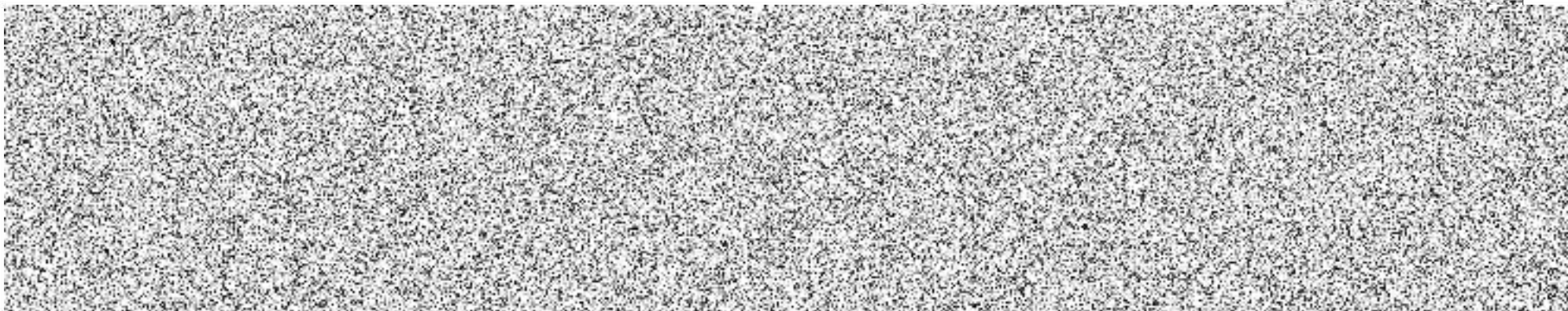
Tato příloha je nedílnou součástí smlouvy o výpůjčce.

PROTOKOL O FYZICKÉM PŘEDÁNÍ A PŘEVZETÍ MAJETKU

MĚSTO VELKÉ MEZIŘÍČÍ
Radnická 29/1
594 13 Velké Meziříčí
IČO 295671

| Název | Inventární číslo | Množství | Cena pořízení | Datum pořízení |
|--------------------|------------------|----------|---------------------|----------------|
| PC LYNX POWERMEDIA | DDHM/15586 | 1 | 21 803,00 Kč | 13.12.2013 |
| Celkem | | | 21 803,00 Kč | |

Předal za :
Město Velké Meziříčí
Radnická 29/1
Velké Meziříčí

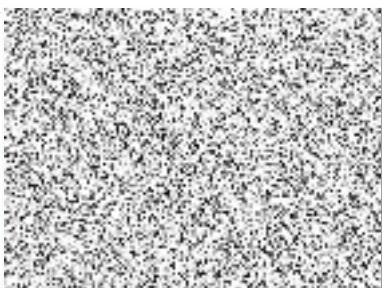


II. Závěrečná ustanovení

1. Tento dodatek ke smlouvě je zpracován na základě dohody smluvních stran a v souladu s usnesením Rady města Velké Meziříčí č. 132/4/RM/2014/Veřejný ze dne 17.12.2014 a nabývá účinnosti a platnosti dnem podpisu oprávněnými zástupci obou smluvních stran.
2. Účastníci si dodatek přečetli, s jeho obsahem souhlasí, což stvrzují vlastnoručními podpisy.
3. Tento dodatek je vyhotoven ve čtyřech výtiscích, přičemž obě smluvní strany obdrží po dvou.

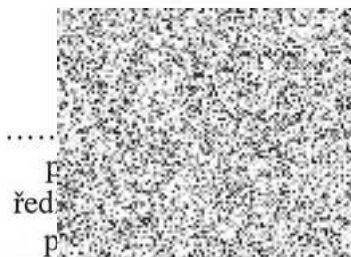
Ve Velkém Meziříčí dne: 19. 12. 2014

V Jihlavě dne: 19. 12. 2014



Za Policii ČR:

30. 12. 2014



POLICIE ČESKÉ REPUBLIKY
KRAJSKÉ ŘEDITELSTVÍ POLICIE
KRAJE VYSOČINA
587 24 JIHLAVA