



KONICA MINOLTA

# SMLOUVA O NÁJMU TISKOVÝCH ZAŘÍZENÍ A SOUVISEJÍCÍCH SLUŽEB



Giving Shape to Ideas

# SMLOUVA O NÁJMU TISKOVÝCH ZAŘÍZENÍ A ZAJIŠTĚNÍ SOUVISEJÍCÍCH SLUŽEB

uzavřená v souladu s ustanovením § 2201 a násl. zákona č. 89/2012 Sb., občanského zákoníku, v platném znění (dále též „občanský zákoník“)

Číslo: 90000610

## Odběratel

Jméno, firma: Ústav pro státní kontrolu veterinárních  
biopreparátů a léčiv

Sídlo: Hudcova 56a, Brno PSČ 621 00

IČO: 00019453



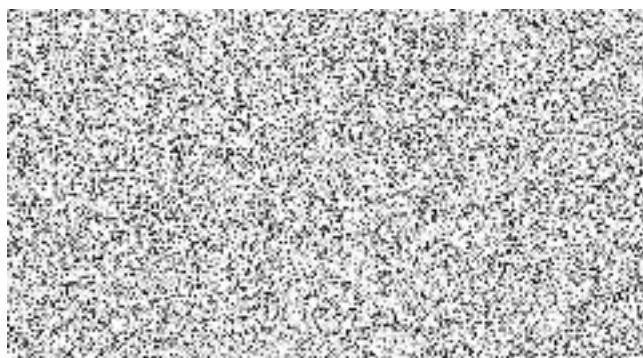
## Dodavatel

Konica Minolta Business Solutions Czech, spol. s r. o.

Sídlo: Žarošická 13, 628 00 BRNO

DIČ/IČO: CZ00176150 / 00176150

Zastoupení: Brno



Odběratel a dodavatel uzavírají níže uvedeného dne, měsíce a roku na základě úplné a bezvýhradné shody o všech dále uvedených ustanovení dle §2201 a násl. občanského zákoníku **smlouvu o nájmu tiskových zařízení a zajištění souvisejících tiskových a kopírovacích služeb.**

## 1. Úvodní ustanovení

- 1.1. Dodavatel a Odběratel nejsou osobami osobně či majetkově propojenými.
- 1.2. Práva a povinnosti stran při plnění závazků vzniklých ze smlouvy se řídí obsahem smlouvy, k ní připojenými obchodními podmínkami (dále „OP“) dostupnými online zde: <https://www.konicaminolta.cz/cs-cz/business-conditions> jako Obchodní podmínky pro smlouvu o nájmu a poskytování služeb a dalšími přílohami a dokumenty, na které se smlouva nebo OP odvolávají.
- 1.3. Smlouva se uzavírá na dobu neurčitou a nelze ji ukončit dříve, než dojde k ukončení veškerých nájmu uvedených v Příloze č. 1 „Aktuální seznam zařízení, umístění a rozsah služeb“.
- 1.4. Nájem jednotlivých tiskových zařízení je sjednán na dobu určitou, přičemž doba trvání nájmu je uvedena v Příloze č. 1 „Aktuální seznam zařízení, umístění a rozsah služeb“

## 2. Předmět smlouvy


- 2.1. Dodavatel se zavazuje přenechávat Odběrateli do užívání tisková zařízení, SW aplikace a řešení včetně dohodnuté implementace (dále i „zařízení“ či „tisková technika“), která budou vždy specifikována v Příloze č. 1 „Aktuální seznam zařízení, umístění a rozsah služeb“. Zároveň se zavazuje poskytovat Odběrateli v souvislosti s jeho užíváním zařízení služby (a to včetně servisních služeb a dodávek spotřebního materiálu), jež jsou uvedené v Příloze č. 1 „Aktuální seznam zařízení, umístění a rozsah služeb“ a blíže specifikovány v Příloze č. 3 smlouvy „Specifikace služeb“.
- 2.2. Jednotlivá tisková zařízení přenechávána Odběrateli do užívání budou spolu s dobou nájmu a platebními podmínkami specifikovány v Příloze č. 1 „Aktuální seznam zařízení, umístění a rozsah služeb“, která bude aktualizována (měněna) vždy formou číslovaného dodatku uzavřeného ke smlouvě.
- 2.3. Dodavatel se současně zavazuje poskytovat Odběrateli servisní služby a dodávky spotřebního materiálu pro zařízení v majetku Odběratele uvedená v Příloze 1 „Aktuální seznam zařízení, umístění a rozsah služeb“, a to v rozsahu a za podmínky ujednaných v této smlouvě a Odběratel se zavazuje zaplatit za to Dodavateli ujednanou cenu.
- 2.4. Základní doba reakce související s poskytovanými servisními službami je 16 hodin, s dodávkami spotřebního materiálu je 24 hodin, a to v pracovních dnech od 8:00-16:00 hod. Pokud je smluvně sjednána jiná doba reakce, řídí se doba reakce dle

tohoto individuálního ujednání, které je nedílnou součástí této smlouvy. V případě, že je součástí dodávky SW řešení, platí pro servisní služby SW řešení smluvní podmínky uvedené v samostatné příloze této smlouvy.

### 3. Ceny a platební podmínky

- 3.1. Za přenechání tiskové techniky k užívání (pronájem) a poskytované služby je Odběratel povinen platit Dodavateli dohodnutý měsíční paušál, který zahrnuje cenu měsíčního nájmu za užívané zařízení vč. objednaných služeb. Realizované výtisky a kopie budou vyúčtovány za cenu uvedenou v Příloze č. 1, a to vždy měsíčně, na základě skutečného odečtu počítadel. Cena za výtisky a kopie zahrnuje veškeré servisní práce, náhradní díly a spotřební materiál. Tato cena zahrnuje dodávku papíru.
- 3.2. Za využití jednorázové služby je Odběratel povinen zaplatit Dodavateli dle ceníku uvedeným v Příloze č. 2: „Ceník jednorázových služeb a služeb nad rámec smlouvy“.
- 3.3. Termíny jednotlivých plateb jsou stanoveny v daňovém dokladu, splátkovém kalendáři nebo ve faktuře. Splatnost jednotlivých částek za nájem je stanovena na 10 dnů od data vystavení faktury.
- 3.4. V případě, že součástí služby je i dodávka papíru, dodaný papír nad skutečně realizovaný objem tisku bude vyúčtován za cenu uvedenou v Příloze č. 2 „Ceník jednorázových služeb a služeb nad rámec smlouvy“.

### 4. Další a závěrečná ustanovení

- 4.1. Veškeré služby a spotřební materiál nad rámec této smlouvy je nutné objednat a zaplatit samostatně.
- 4.2. Část obsahu této smlouvy je určena k ní připojenými OP. Připojenými OP se řídí veškeré závazky vzniklé z této smlouvy, tj. i jednotlivé nájmy specifikované vždy v Příloze č. 1 „Aktuální seznam zařízení, umístění a rozsah služeb“. Ustanovení uvedená v této smlouvě jsou vždy nadřazena ustanovením obsaženým v OP.
- 4.3. Zákazník má možnost požádat o odkup zařízení po skončení doby nájmu, cena odkupu je stanovena na  za 1ks zařízení.

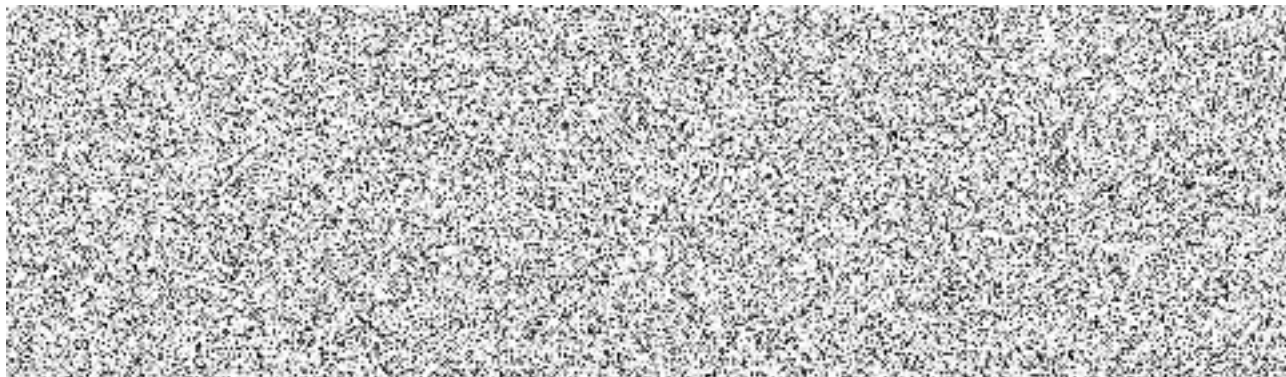
Přílohy smlouvy:

- Příloha č. 1: Aktuální seznam zařízení, umístění a rozsah služeb  
Příloha č. 2: Ceník jednorázových služeb  
Příloha č. 3: Specifikace služeb

Smluvní strany prohlašují, že před podpisem této smlouvy se seznámily s jejím obsahem stejně jako s obsahem připojených obchodních podmínek a veškerých dalších příloh, na které smlouva nebo obchodní podmínky odkazují. Na důkaz souhlasu se smlouvou, všemi jejími obchodními podmínkami a přílohami připojují smluvní strany svoje vlastnoruční podpisy. Fyzické osoby podepisující tuto smlouvu jménem právnických osob prohlašují, že jsou k takovému jednání oprávněny.

Smlouva nabývá platnosti dnem podpisu oběma smluvními stranami a účinnosti dnem zveřejnění v centrálním registru smluv.

  
V Brně dne 27. 7. 2023



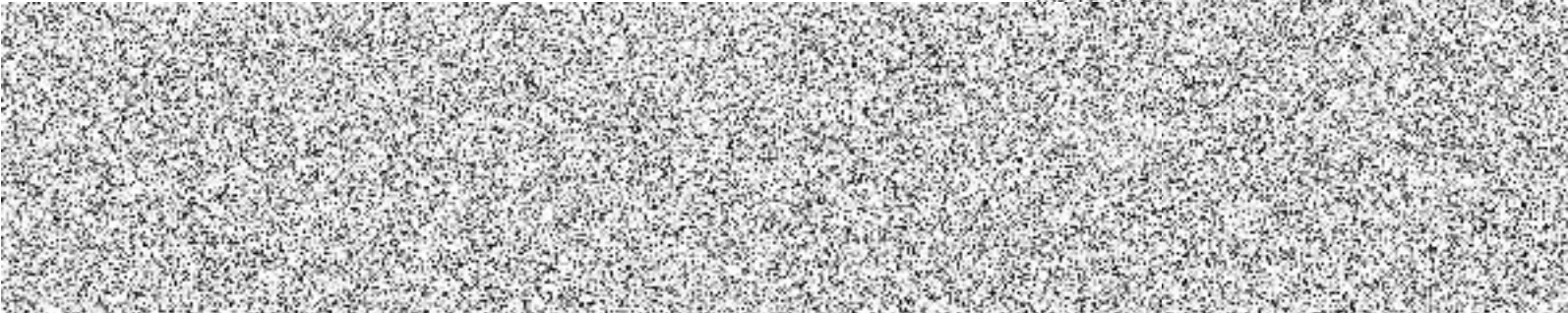




**Příloha č. 2**

**Ceník jednorázových služeb a služeb nad rámec smlouvy**

Název služby	
Doprava multifunkčního stroje A3	
Instalace multifunkčního stroje A3 vč. safeQ	
Školení obsluhy v rámci instalace stroje	
Reinstalace multifunkčního stroje A3 vč. safeQ	
Dodávka papíru nad realizovaný objem tisku - A4 balení 500 listů	





Název služby	popis služby
Dovoz nového stroje multifunkčního stroje	zahrnuje dovoz na určené místo, manipulace, patra budovy, rozbalení, likvidaci obalů
Instalace nového multifunkčního stroje	služba zahrnuje cestovné servisního technika KM, mechanické sestavení stroje, inicializace stroje, nastavení stroje, prověření funkcionality stroje, instalace ovladače tiskárny na 1 PC, tisk (popis ovladače tiskárny, druh papíru, počet výtisků, oboustranný tisk, děrování, sešívání), připojení stroje pro skenování, nastavení zařízení KM - ne serverů zákazníka, skenování všemi dostupnými způsoby (dle možností zařízení KM a v případě připravenosti datových prostředků zákazníka dle specifikace )
Školení obsluhy v rámci instalace stroje	seznámení s kopírováním - základní funkce, tisk z OS Windows (popis ovladače tiskárny, druh papíru, počet výtisků, oboustranný tisk, děrování, sešívání), seznámení se scanováním, faxování (pokud je součástí stroje faxový modul) a seznámení se strojem ( doplnění spotřebních materiálů, seznámení s odstraněním záseků papíru a resetování chybových hlášení)
Služba ePRO Comfort	automatické dodávky spotřebního materiálu + automatické hlášení stavů počítačů a přivolání technika v případě závady + preventivní dodávky opotřebitelných dílů (obrazové válce, přen. pásy, filtry), preventivní dodávky ostatních náhrad. dílů (podávací mechanismy a fixace).
Reakční doba dle závažnosti závady ABC	Servisní technik dojde k zákazníkovi do 4 / 8 / 16 pracovních hodin od nahlášení opravy na zákaznické centrum KM. Doba reakce je zvlášť pro různé typy závad: A - znemožňuje používání tiskového systému (např. stroj nejde zapnout) B - částečně znemožňuje nebo omezuje používání tiskového systému (např. špatně podává, neskenuje) C - nezpůsobuje závažné problémy s provozem tiskového systému (např. netypické zvuky, zhoršená kvalita tisku) Čas se počítá v rámci standardní pracovní doby 8-16 hod.
Služba ScanFlow	Převod tištěných dokumentů do editovatelné podoby (sPDF, DOC, XLS ...)
Služba SafeQ	na vybrané zařízení dle počtu uvedených v příloze č.1 zahrnuje účtovací software SafeQ, licenci Y-soft Professional, vestavěné ovladačí terminály se čtečkami bezkontaktních karet . Telefonní technická podpora - telefonní konzultace v době od 8:00 do 16:00, Licenční služba na software safeQ Pro- právo na bezplatné poskytnutí nových verzí a aktualizací, školení administrace systému - školení správce