

Pozemkový fond České republiky

Sídlo: Husinecká 1024/11a, 130 00 Praha 3

zastoupený: Ing. Jiřím Včelišem, vedoucím územního pracoviště PF ČR v Hradci Králové

adresa: Haškova 357, 500 02 Hradec Králové

IČ 45797072, DIČ: CZ45797072

Zapsán v obchodním rejstříku vedeném Městským soudem v Praze, odd. A, vložka 6664

Bankovní spojení: GE Money Bank a.s. Praha, jednatelství Hradec Králové

č. účtu 1311101524/0600 (k.s. 308)

(dále jen „pronajímatel“) - na straně jedné

a

Farma Roudnice

Roudnice

503 27 Lhota pod Libčany

IČ: 49284541

zastoupená jednatelem společnosti Ing. Jiřím Lexou

zapsána v obchodním rejstříku, vedeném Krajským soudem v Hradci Králové oddíl C,

vložka 4452

(dále jen "nájemce") - na straně druhé

uzavírají tento

dodatek č. 2

k nájemní smlouvě č. 79N03/14 uzavřené dne 11.12.2003

I.

Pronajímatel a nájemce uzavřeli dne 11.12.2003 nájemní smlouvu č. 79N03/14 a k ní následný dodatek č. 1 ze dne 21.9.2005 k této nájemní smlouvě (dále jen "smlouva") na pronájem pozemků v k.ú. Boharyně, Dobřenice, Kratonohy a Roudnice.

II.

Ke dni podpisu tohoto dodatku se dohodly smluvní strany na těchto níže uvedených úpravách výše citované nájemní smlouvy:

Vypouští se celé znění článku XII. nájemní smlouvy č. 79N03/14 a nahrazuje tímto textem:

Tato smlouva nabývá platnosti dnem jejího podpisu smluvními stranami.

III.

Ostatní ujednání plynoucí z nájemní smlouvy a dodatku č. 1 zůstávají nezměněny.

IV.

Tento dodatek je nedílnou součástí smlouvy a nabývá platnosti dnem podpisu oběma smluvními stranami.

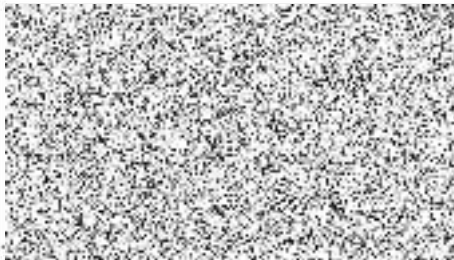
VII.

Tento dodatek je sepsán ve třech stejnopisech , z nichž každý má platnost originálu.

VIII.

Smluvní strany po přečtení tohoto dodatku prohlašují, že s jeho obsahem souhlasí a že je shodným projevem jejich vážné a svobodné vůle a na důkaz toho připojují své podpisy.

V Hradci Králové dne 19 -04- 2006



Pozemkový fond České republiky
vedoucí územního pracoviště
Ing. Jiří Včeliš
pronajímatel



Farma Roudnice
Ing. Jiří Lexa
nájemce

Za správnost: Miluše Santivanová



...
přípis