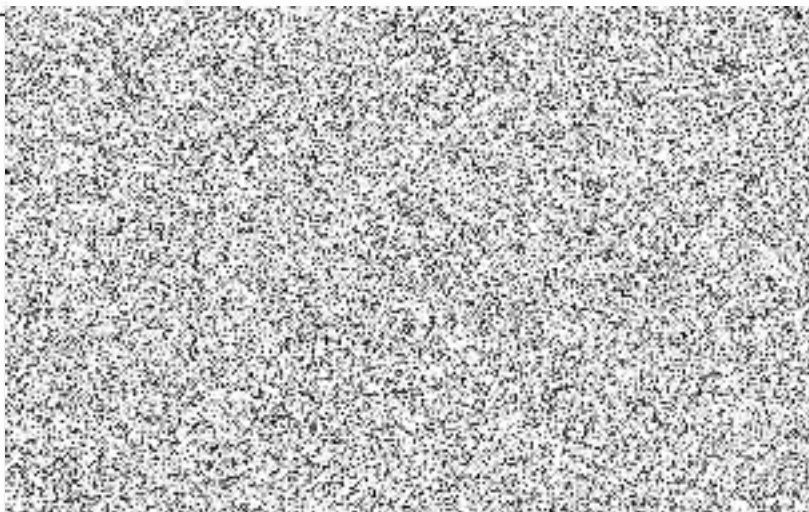


Odběratel: Správa přírodních léčivých zdrojů a kolonád, příspěvková organizace 360 01 Lázeňská 18/2 IČO: 00872113 DIČ: CZ00872113 Pr 460 vedená u Krajského soudu v Plzni		Číslo objednávky: 115 Vystaveno dne: 12.07.2023 Požadovaný termín: 12.07.2023 Způsob dopravy:				
Dodavatel: Zdravotní ústav se sídlem v Ústí nad Labem 400 01 Moskevská 15 Ústí nad Labem		IČO: 71009361 DIČ: CZ71009361				
<i>Číslo</i>	<i>Název</i>	<i>Množství</i>	<i>MJ</i>	<i>Cena za MJ</i>	<i>Sleva v %</i>	<i>Cena bez DPH</i>
Objednáváme u Vás						
	Komplexní analýzy zdrojů TMV dle Vaší nabídky č. CN21/2023/LV	1,000		190 612,00		190 612,00
						190 612,00
Vystavil: 		Tel. 		Fax:		

.....
za dodavatele





Zdravotní ústav se sídlem v Ústí nad Labem
Regionální pracoviště: Karlovy Vary
Referenční laboratoř přírodních léčivých zdrojů
Závodní 94, 360 06 Karlovy Vary
IČO:71009361. DIČ: CZ71009361

Správa přírodních léčivých zdrojů a kolonád,
příspěvková organizace
Lázeňská 18/2
360 01 Karlovy Vary

Číslo nabídky: 21/2023/LV

8.6.2023

Vyřizuje:
E-mail:

Cenová nabídka CN 21/2023/LV

Centrum hygienických laboratoří ZÚ se sídlem v Ústí nad Labem vlastní Osvědčení o akreditaci č. 104/2023, které vydal Český institut pro akreditaci, o.p.s. na základě posouzení splnění akreditačních kritérií podle normy ČSN EN ISO/IEC 17025:2018.

Pro zkvalitnění našich služeb dále nabízíme:
- zaslání výsledků mailem

Stanovení	Ceniková cena bez DPH	Smluvní cena bez DPH	Počet množství	Četnost	Cena s DPH
Komplexní analýza zdroje minerální vody dle vyhl. 423/2001 Sb. včetně odběru (Mlýnský BJ 41 a BJ 43, Sadový starý)					
Komplexní analýza - radiologický rozbor minerální vody dle vyhl. 423/2001 Sb. včetně odběru					
Kontrolní analýza zdroje minerální vody dle vyhl. 423/2001 Sb. a dle rozhodnutí ČIL včetně odběru					
Kontrolní analýza plynu - Dorotka včetně odběru					
Doprava 16 Kč/km					
CELKEM bez DPH					190 612,00 Kč
CELKEM s DPH					230 640,52 Kč

Doprava bude účtována dle skutečně ujetých km

31.12.2023