

REKAPITULACE STAVBY

Kód: Y592

Stavba: Obnova technologie VS OOP M.Lázně

KSO:
Místo: Mariánské Lázně

CC-CZ:
Datum: 21.06.2023

Zadavatel:
Krajské ředitelství policie Karlovarského kraje

IČ:
DIČ:

Uchazeč:
EMONTA s.r.o, K Papírně 172/26, 312 00 Plzeň

IČ: 28639782
DIČ: CZ28639782



IČ:
DIČ:
IČ:
DIČ:

Poznámka:

Cena bez DPH			1 139 000,00
DPH základní	Sazba daně	Základ daně	Výše daně
snížená	21,00%	1 139 000,00	239 190,00
	15,00%	0,00	0,00
Cena s DPH			1 378 190,00
v CZK			

Projektant

Zpracovatel

Datum a podpis:

Razítko

Datum a podpis:

Razítko

Objednavatel

Uchazeč

Datum a podpis:

Razítko

Datum a podpis:

Razítko

REKAPITULACE OBJEKTŮ STAVBY A SOUPISŮ PRACÍ

Kód: Y592

Stavba: Obnova technologie VS OOP M.Lázně

Místo: Mariánské Lázně

Datum: 21.06.2023

Zadavatel: Krajské ředitelství policie Karlovarského kraje

Projektant:

Uchazeč: EMONTA s.r.o, K Papírně 172/26, 312 00 Plzeň

Zpracovatel:



Kód	Popis	Cena bez DPH [CZK]	Cena s DPH [CZK]
Náklady z rozpočtů		1 139 000,00	1 378 190,00
10	Stavební úpravy	81 027,47	98 043,24
20	ÚT - výměňiková stanice	627 892,57	759 750,01
30	ÚT - strojovna	270 829,96	327 704,25
40	MaR	159 250,00	192 692,50

KRYCÍ LIST SOUPISU PRACÍ

Stavba:

Obnova technologie VS OOP M.Lázně

Objekt:

10 - Stavební úpravy

KSO:

Místo: Mariánské Lázně

Zadavatel:

Krajské ředitelství policie Karlovarského kraje

Uchazeč:

EMONTA s.r.o, K Papírně 172/26, 312 00 Pízeň

CC-CZ:

Datum: 21.06.2023

IČ:

DIČ:

IČ:

28639782

DIČ:

CZ28639782

IČ:

DIČ:

IČ:

DIČ:

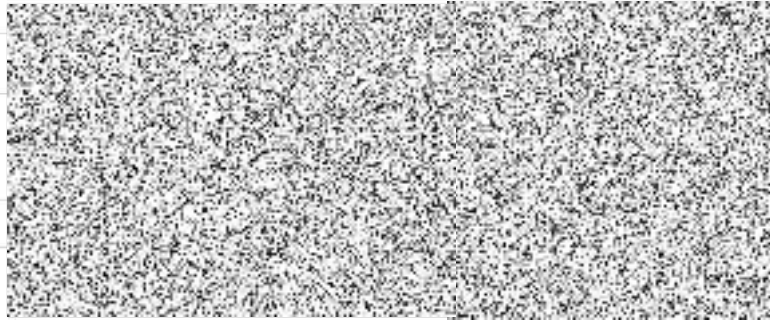


Poznámka:

Cena bez DPH

DPH základní
snížená

Cena s DPH



Projektant

Zpracovatel

Datum a podpis:

Razítko

Datum a podpis:

Razítko

Objednavatel

Uchazeč

Datum a podpis:

Razítko

Datum a podpis:

Razítko

REKAPITULACE ČLENĚNÍ SOUPISU PRACÍ

Stavba:

Obnova technologie VS OOP M.Lázně

Objekt:

10 - Stavební úpravy

Místo:

Mariánské Lázně

Datum:

21.06.2023

Zadavatel:

Krajské ředitelství plíse Karlovarského kraje

Projektant:



Uchazeč:

EMONTA s.r.o, K Papírně 172/26, 312 00 Plzeň

Zpracovatel:

Kód dílu - Popis

Cena celkem [CZK]

Náklady ze soupisu prací

HSV - Práce a dodávky HSV

3 - Svislé a kompletní konstrukce

6 - Úpravy povrchů, podlahy a osazování výplní

9 - Ostatní konstrukce a práce, bourání

997 - Přesun sutě

998 - Přesun hmot

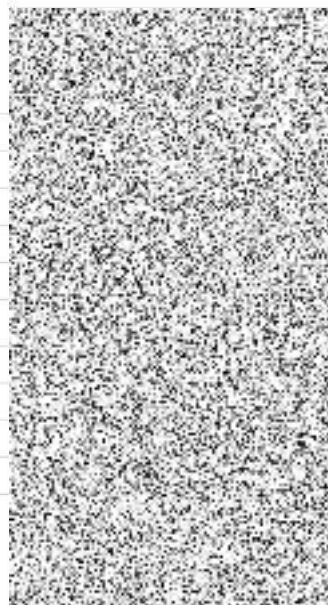
PSV - Práce a dodávky PSV

766 - Konstrukce truhlářské

767 - Konstrukce zámečnické

771 - Podlahy z dlaždic

784 - Dokončovací práce - malby a tapety



SOUPIS PRACÍ

Stavba:

Obnova technologie VS OOP M.Lázně

Objekt:

10 - Stavební úpravy

Místo:

Mariánské Lázně

Datum:

21.06.2023

Zadavatel:

Krajské ředitelství plíse Karlovarského kraje

Projektant:

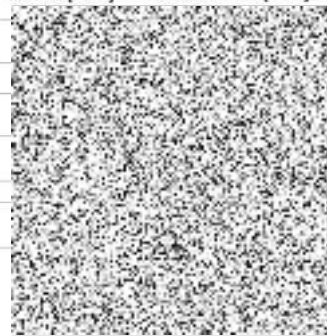
Uchazeč:

EMONTA s.r.o, K Papírně 172/26, 312 00 Pízeň

Zpracovatel:

PČ	Typ	Kód	Popis	MJ	Množství	J.cena [CZK]	Cena celkem [CZK]	Cenová soustava
Náklady soupisu celkem								
D		HSV	Práce a dodávky HSV					
D		3	Svislé a kompletní konstrukce					
1	K	310237251	Zazdívká otvorů pl přes 0,09 do 0,25 m2 ve zdivu nadzákladovém cihlami pálenými tl přes 300 do 450 mm	kus	1,000			CS ÚRS 2022 02
	vv		1 *1.2		1,000			
D		6	Úpravy povrchů, podlahy a osazování výplní					
2	K	611131121	Penetrační disperzní nátěr vnitřních stropů nanášený ručně	m2	20,000			CS ÚRS 2022 02
3	K	611321131	Potažení vnitřních rovných stropů vápenocementovým štukem tloušťky do 3 mm	m2	20,000			CS ÚRS 2022 02
4	K	612131121	Penetrační disperzní nátěr vnitřních stěn nanášený ručně	m2	67,200			CS ÚRS 2022 02
5	K	612321131	Potažení vnitřních stěn vápenocementovým štukem tloušťky do 3 mm	m2	67,200			CS ÚRS 2022 02
6	K	612325423	Oprava vnitřní vápenocementové štukové omítky stěn v rozsahu plochy přes 30 do 50 %	m2	8,000			CS ÚRS 2022 02
7	K	632451107	Cementový samonivelační potěr ze suchých směsí tl přes 15 do 20 mm	m2	20,000			CS ÚRS 2022 02
D		9	Ostatní konstrukce a práce, bourání					
8	K	965042121	Bourání podkladů pod dlažby nebo mazanin betonových nebo z litého asfaltu tl do 100 mm pl do 1 m2	m3	0,100			CS ÚRS 2022 02
	vv		1*1*0,1*1.3		0,100			
9	K	968072354	Vybourání kovových rámu oken zdvojených včetně křídel pl do 1 m2	m2	0,500			CS ÚRS 2022 02
	vv		0,5*0,5 *1.1		0,250			
	vv		0,5*0,5 *1.2		0,250			
D		997	Přesun sutě					
10	K	997013211	Vnitrostaveništní doprava suti a vybouraných hmot pro budovy v do 6 m ručně	t	0,292			CS ÚRS 2022 02
11	K	997013501	Odvoz suti a vybouraných hmot na skládku nebo meziskládku do 1 km se složením	t	0,292			CS ÚRS 2022 02
12	K	997013509	Příplatek k odvozu suti a vybouraných hmot na skládku ZKD 1 km přes 1 km	t	2,628			CS ÚRS 2022 02
	vv		0,292*9 Přepočtené koeficientem množství		2,628			
13	K	997013869	Poplatek za uložení stavebního odpadu na recyklační skládce (skládkovné) ze směsí betonu, cihel a keramických výrobků kód odpadu 17 01 07	t	0,292			CS ÚRS 2022 02
D		998	Přesun hmot					
14	K	998018001	Přesun hmot ruční pro budovy v do 6 m	t	1,509			CS ÚRS 2022 02
D		PSV	Práce a dodávky PSV					
D		766	Konstrukce truhlářské					
15	K	766622216	Montáž plastových oken plochy do 1 m2 otevíracích s rámem do zdiva	kus	1,000			CS ÚRS 2022 02
16	M	61140-1	okno plastové otevíravé/sklpné dvojsklo 500x500	kus	1,000			
17	K	998766201	Přesun hmot procentní pro kce truhlářské v objektech v do 6 m	%	1 000,000			CS ÚRS 2022 02
D		767	Konstrukce zámečnické					
18	K	767649191	Montáž dveří - samozavírače hydraulického	kus	1,000			CS ÚRS 2022 02
19	M	54917250PO	samozavírač dveří hydraulický PO	kus	1,000			
20	K	998767201	Přesun hmot procentní pro zámečnické konstrukce v objektech v do 6 m	%	1 000,000			CS ÚRS 2022 02
D		771	Podlahy z dlaždic					
21	K	771121011	Nátěr penetrační na podlahu	m2	20,000			CS ÚRS 2022 02
22	K	771574315	Montáž podlah keramických hladkých lepených flexibilním rychletuhnoucím lepidlem přes 22 do 25 ks/m2	m2	20,000			CS ÚRS 2022 02
23	M	59761605	dlažba keramická hutná hladká do interiéru přes 22 do 25ks/m2	m2	22,000			CS ÚRS 2022 02
	vv		20*1,1 *Přepočtené koeficientem množství		22,000			
24	K	998771201	Přesun hmot procentní pro podlahy z dlaždic v objektech v do 6 m	%	1 000,000			CS ÚRS 2022 02

PČ	Typ	Kód	Popis	MJ	Množství	J.cena [CZK]	Cena celkem [CZK]	Cenová soustava
D		784	Dokončovací práce - malby a tapety					
25	K	784121001	Oškrábání malby v místnostech v do 3,80 m	m2	87,200			CS ÚRS 2022 02
	VV		67,2 *stěny		67,200			
	VV		20 *stropy		20,000			
26	K	784181101	Základní akrylátová jednonásobná bezbarvá penetrace podkladu v místnostech v do 3,80 m	m2	87,200			CS ÚRS 2022 02
	VV		67,2+20		87,200			
27	K	784221101	Dvojnásobné bílé malby ze směsí za sucha dobře otěruvzdorných v místnostech do 3,80 m	m2	87,200			CS ÚRS 2022 02
	VV		67,2+20		87,200			



KRYCÍ LIST SOUPISU PRACÍ

Stavba:

Obnova technologie VS OOP M.Lázně

Objekt:

20 - ÚT - výměňiková stanice

KSO:

Místo: Mariánské Lázně

CC-CZ:

Datum: 21.06.2023

Zadavatel:

Krajské ředitelství policie Karlovarského kraje

IČ:

DIČ:

Uchazeč:

EMONTA s.r.o, K Papírně 172/26, 312 00 Plzeň

IČ:

28639782

DIČ:

CZ28639782

IČ:

DIČ:

IČ:

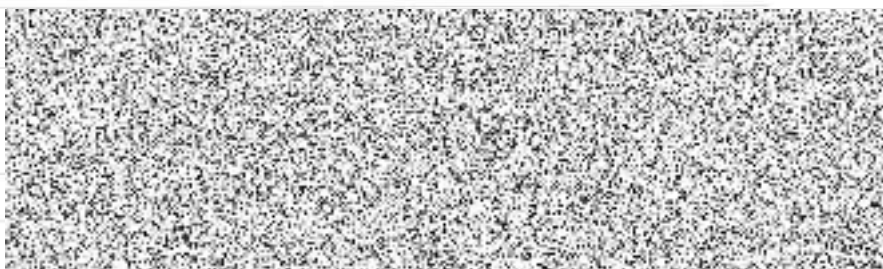
DIČ:



Cena bez DPH

DPH základní
snížená

Cena s DPH



Projektant

Zpracovatel

Datum a podpis:

Razítko

Datum a podpis:

Razítko

Objednavatel

Uchazeč

Datum a podpis:

Razítko

Datum a podpis:

Razítko

REKAPITULACE ČLENĚNÍ SOUPISU PRACÍ

Stavba:

Obnova technologie VS OOP M.Lázně

Objekt:

20 - ÚT - výměňiková stanice

Místo:

Mariánské Lázně

Zadavatel:

Krajské ředitelství plíeie Karlovarského kraje

Uchazeč:

EMONTA s.r.o, K Papírně 172/26, 312 00 Plzeň

Datum:

21.06.2023

Projektant:

Zpracovatel:



Cena celkem [CZK]

Kód dílu - Popis

Náklady ze soupisu prací

PSV - Práce a dodávky PSV

722 - Zdravotechnika - vnitřní vodovod

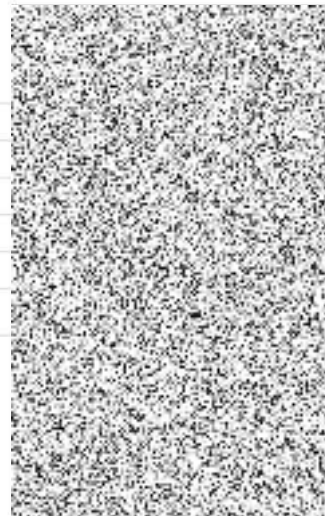
732 - Ústřední vytápění - strojovny

733 - Ústřední vytápění - rozvodné potrubí

734 - Ústřední vytápění - armatury

741 - Elektroinstalace - silnoproud

OST - Ostatní



SOUPIS PRACÍ

Stavba:

Obnova technologie VS OOP M.Lázně

Objekt:

20 - ÚT - výměníková stanice

Místo:

Mariánské Lázně

Datum:

21.06.2023

Zadavatel:

Krajské ředitelství plíce Karlovarského kraje

Projektant:



Uchazeč:

EMONTA s.r.o, K Papírně 172/26, 312 00 Plzeň

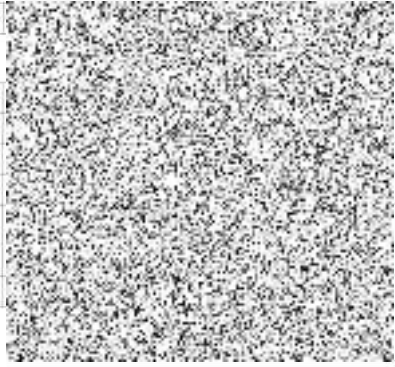
Zpracovatel:



PČ	Typ	Kód	Popis	MJ	Množství	J.cena [CZK]	Cena celkem [CZK]	Cenová soustava
Náklady soupisu celkem								
D		PSV	Práce a dodávky PSV					
D		722	Zdravotechnika - vnitřní vodovod					
1	K	722270101	Sestava vodoměrová závitová G 3/4"	soubor	2,000			CS ÚRS 2022 02
	vv		1 *D16		1,000			
	vv		1 *SV16		1,000			
2	K	722-D13	Ventil solenoidový G 1/2" včetně cívky a konektoru s diodou	kus	1,000			
	vv		1 *D13		1,000			
3	K	998722201	Přesun hmot procentní pro vnitřní vodovod v objektech v do 6 m	%	1 000,000			CS ÚRS 2022 02
D		732	Ústřední vytápění - strojovny					
4	K	732231004AK	Akumulační nádrž nerez vč.izolace o objemu 300 l	soubor	1,000			
	vv		1 *AK		1,000			
5	K	732331214	Nádoba tlaková expanzní pro topnou a chladicí soustavu s vyměnitelným vakem závitové připojení PN 0,6 o objemu 100 l	soubor	1,000			CS ÚRS 2022 02
	vv		1 *exp vč.příslušenství		1,000			
6	K	732421401-1	Čerpadlo teplovodní mokroběžné závitové oběhové DN15	soubor	1,000			
	vv		1 *S27		1,000			
7	K	732421417	Čerpadlo teplovodní mokroběžné závitové oběhové DN 25 výtlak do 7,0 m průtok 7,0 m3/h pro vytápění	soubor	1,000			CS ÚRS 2022 02
	vv		1 *N7		1,000			
8	K	734-C7	Čerpadlo C7	kus	1,000			
9	K	734-S7-1	Čerpadlo 115kW S7-1	kus	1,000			
10	K	732-KH	Výměník deskový malý ST-C-8E-10 KH	kus	1,000			
11	K	732-UT	Výměník trubkový JAD X PN25 250°C DN 65 145kW	kus	1,000			
12	K	732-TV	Výměník deskový TV	kus	1,000			
13	K	732-D15	Úpravna vody vč.příslušenství - D15	kus	1,000			
14	K	998732201	Přesun hmot procentní pro strojovny v objektech v do 6 m	%	1 000,000			CS ÚRS 2022 02
D		733	Ústřední vytápění - rozvodné potrubí					
15	K	733-1	Potrubí vč.izolace	---	1,000			
D		734	Ústřední vytápění - armatury					
16	K	734111412	Ventil přírubový uzavírací přímý DN 20 PN 16 do 300°C ovládaný ručně	soubor	1,000			CS ÚRS 2022 02
	vv		1 *K1		1,000			
17	K	734111413	Ventil přírubový uzavírací přímý DN 40 PN 16 do 300°C ovládaný ručně	soubor	1,000			CS ÚRS 2022 02
	vv		1 *P1		1,000			
18	K	734163425	Filtr DN 40 PN 16 do 300°C z uhlíkové oceli s vypouštěcí zátkou	soubor	1,000			CS ÚRS 2022 02
	vv		1 *P2		1,000			
19	K	734163442	Filtr DN 20 PN 40 do 400°C z uhlíkové oceli s vypouštěcí přírubou	soubor	1,000			CS ÚRS 2022 02
	vv		1 *K2		1,000			
20	K	734169411	Montáž odvaděče kondenzátu přírubového DN 15	soubor	1,000			CS ÚRS 2022 02
	vv		1 *O21		1,000			
21	M	484-O21	Odvaděč kondenzátu DN15	kus	1,000			
22	K	734169413	Montáž odvaděče kondenzátu přírubového DN 40	soubor	1,000			CS ÚRS 2022 02
	vv		1 *O20		1,000			
23	M	484-O20	Separátor kondenzátu DN 32	kus	1,000			
24	K	734242412	Ventil závitový zpětný přímý G 1/2 PN 16 do 110°C	kus	1,000			CS ÚRS 2022 02
	vv		1 *D6		1,000			
25	K	734242413	Ventil závitový zpětný přímý G 3/4 PN 16 do 110°C	kus	2,000			CS ÚRS 2022 02
	vv		1 *K6		1,000			
	vv		1 *S26		1,000			
26	K	734242414	Ventil závitový zpětný přímý G 1 PN 16 do 110°C	kus	2,000			CS ÚRS 2022 02
	vv		1 *C6		1,000			
	vv		1 *N6		1,000			
27	K	734242415	Ventil závitový zpětný přímý G 5/4 PN 16 do 110°C	kus	1,000			CS ÚRS 2022 02
	vv		1 *SV6		1,000			

PČ	Typ	Kód	Popis	MJ	Množství	J.cena [CZK]	Cena celkem [CZK]	Cenová soustava
28	K	734251212	Ventil závitový pojistný rohový G 3/4 provozní tlak od 2,5 do 6 barů	kus	3,000			S ÚRS 2022 02
	W		1 *S9		1,000			
	W		1 *T9		1,000			
	W		1 *SV9		1,000			
29	K	734291123	Kohout plnicí a vypouštěcí G 1/2 PN 10 do 90°C závitový	kus	7,000			S ÚRS 2022 02
	W		1 *Kvyp		1,000			
	W		1 *Svyp2a		1,000			
	W		1 *Svyp20a		1,000			
	W		2 *Svyp1-1		2,000			
	W		1 *Nvyp1		1,000			
	W		1 *SVvyp		1,000			
30	K	734291242	Filtr závitový přímý G 1/2 PN 16 do 130°C s vnitřními závity	kus	1,000			S ÚRS 2022 02
	W		1 *D2		1,000			
31	K	734291246	Filtr závitový přímý G 1 PN 16 do 130°C s vnitřními závity	kus	2,000			S ÚRS 2022 02
	W		1 *C2		1,000			
	W		1 *SV2		1,000			
32	K	734291247	Filtr závitový přímý G 2 PN 16 do 130°C s vnitřními závity	kus	2,000			S ÚRS 2022 02
	W		1 *S2-1		1,000			
	W		1 *S6-1		1,000			
33	K	734292713	Kohout kulový přímý G 1/2 PN 42 do 185°C vnitřní závit	kus	7,000			S ÚRS 2022 02
	W		5 *O1a-e		5,000			
	W		1 *D1a		1,000			
	W		1 *D1b		1,000			
34	K	734292714	Kohout kulový přímý G 3/4 PN 42 do 185°C vnitřní závit	kus	2,000			S ÚRS 2022 02
	W		1 *S21		1,000			
	W		1 *S22		1,000			
35	K	734292715	Kohout kulový přímý G 1 PN 42 do 185°C vnitřní závit	kus	3,000			S ÚRS 2022 02
	W		1 *T8		1,000			
	W		1 *C1		1,000			
	W		1 *N1		1,000			
36	K	734292716	Kohout kulový přímý G 1 1/4 PN 42 do 185°C vnitřní závit	kus	3,000			S ÚRS 2022 02
	W		1 *TV8		1,000			
	W		1 *SV1		1,000			
	W		1 *sV1a		1,000			
37	K	734292718	Kohout kulový přímý G 2 PN 42 do 185°C vnitřní závit	kus	4,000			S ÚRS 2022 02
	W		1 *S1-1		1,000			
	W		1 *S1a-1		1,000			
	W		1 *S8-1		1,000			
	W		1 *S8a-1		1,000			
38	K	734411103	Teploměr technický s pevným stonkem a jímkou zadní připojení průměr 63 mm délky 100 mm	kus	7,000			S ÚRS 2022 02
	W		1 *P4		1,000			
	W		1 *K4		1,000			
	W		1 *S4		1,000			
	W		1 *S4-1		1,000			
	W		1 *T4		1,000			
	W		1 *TV4		1,000			
	W		1 *C4		1,000			
39	K	734421102	Tlakoměr s pevným stonkem a zpětnou klapkou tlak 0-16 bar průměr 63 mm spodní připojení	kus	5,000			S ÚRS 2022 02
	W		1 *P3a		1,000			
	W		1 *P3b		1,000			
	W		1 *S3		1,000			
	W		1 *S3-1		1,000			
	W		1 *T3		1,000			
40	K	734-AK5b	Čidlo teploty AK5b	kus	1,000			
41	K	734-C5	Čidlo teploty C5	kus	1,000			
42	K	734-K13	Regulační ventil pára HU 212 s pohonem - K13, K13d	kus	1,000			
43	K	734-P13	Regulační ventil pára HU 212 s pohonem - P13, P13d	kus	1,000			
44	K	734-S5a	Čidlo teploty S5a	kus	1,000			
45	K	734-S5c	Termostat S5c	kus	1,000			
46	K	734-S10	Čidlo tlaku S10	kus	1,000			
47	K	734-S23	Regulační ventil 3V s pohonem - S23, S23d	kus	1,000			
48	K	734-MT-TV	Měřič tepla + příslušenství, čidlo, modul měřiče tepla - MT-TV, 2x potrubní úsek MT-TVa,b	kus	1,000			
49	K	734-SV10	Čidlo tlaku SV10	kus	1,000			
50	K	734-T5	Čidlo teploty T5	kus	1,000			
51	K	734-T5c	Termostat T5c	kus	1,000			
52	K	998734201	Přesun hmot procentní pro armatury v objektech v do 6 m	%	1 000,000			S ÚRS 2022 02
D	741		Elektroinstalace - silnoproud					
53	K	E	Elektrorozvaděč	kus	1,000			
54	K	SJZ	Samostatně jištěná zásuvka	kus	1,000			
55	K	HV	Hlavní vypínač	kus	1,000			
56	K	Č-S	Čerpadlo - signalizace chodu	kus	4,000			
57	K	Č-O	Čerpadlo - ovládání chodu	kus	4,000			

PČ	Typ	Kód	Popis	MJ	Množství	J.cena [CZK]	Cena celkem [CZK]	Cenová soustava
58	K	OST	Ostatní pomocný a spojovací materiál, práce	---	1,000			
D OST			Ostatní					
59	K	999-OST-1	Ostatní pomocné konstrukce a práce	---	1,000			
60	K	999-OST-2	Provozní zkouška	---	1,000			
61	K	999-OST-4	Protokoly, revize apod.	---	1,000			
62	K	999-OST-5	Zprovoznění, zregulování, doprava VS	---	1,000			
63	K	KPS	Volitelná výbava- požadavky KPS - nohy, vodováha, rámová konstrukce, tech.dokumentace s návrhem provozního řádu	kus	1,000			
64	K	ŘS	Řídicí systém - viz PD	kus	1,000			



KRYCÍ LIST SOUPISU PRACÍ

Stavba:

Obnova technologie VS OOP M.Lázně

Objekt:

30 - ÚT - strojovna

KSO:

Místo: Mariánské Lázně

Zadavatel:

Krajské ředitelství policie Karlovarského kraje

Uchazeč:

EMONTA s.r.o, K Papírně 172/26, 312 00 Plzeň

CC-CZ:

Datum: 21.06.2023

IČ:

DIČ:

IČ:

28639782

DIČ:

CZ28639782

IČ:

DIČ:

IČ:

DIČ:

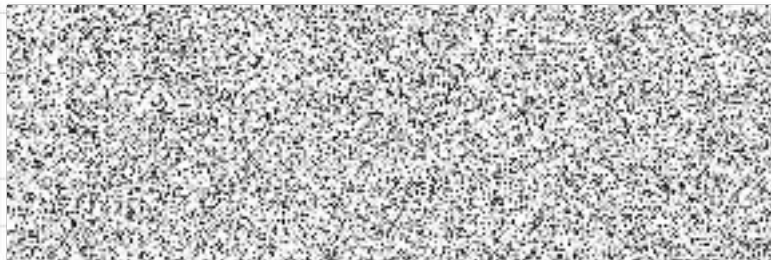


Poznámka:

Cena bez DPH

DPH základní
snížená

Cena s DPH



Projektant

Zpracovatel

Datum a podpis:

Razítko

Datum a podpis:

Razítko

Objednavatel

Uchazeč

Datum a podpis:

Razítko

Datum a podpis:

Razítko

REKAPITULACE ČLENĚNÍ SOUPISU PRACÍ

Stavba:

Obnova technologie VS OOP M.Lázně

Objekt:

30 - ÚT - strojovna

Místo:

Mariánské Lázně

Datum:

21.06.2023

Zadavatel:

Krajské ředitelství plídic Karlovarského kraje

Uchazeč:

EMONTA s.r.o, K Papírně 172/26, 312 00 Plzeň



Kód dílu - Popis

Cena celkem [CZK]

Náklady ze soupisu prací

PSV - Práce a dodávky PSV

713 - Izolace tepelné

732 - Ústřední vytápění - strojovny

733 - Ústřední vytápění - rozvodné potrubí

734 - Ústřední vytápění - armatury

783 - Dokončovací práce - nátěry

OST - Ostatní



SOUPIS PRACÍ

Stavba:

Obnova technologie VS OOP M.Lázně

Objekt:

30 - ÚT - strojovna

Místo:

Mariánské Lázně

Datum:

21.06.2023

Zadavatel:

Krajské ředitelství policie Karlovarského kraje

Projektant:

Uchazeč:

EMONTA s.r.o, K Papírně 172/26, 312 00 Plzeň

Zpracovatel:

PČ	Typ	Kód	Popis	MJ	Množství	J.cena [CZK]	Cena celkem [CZK]	Cenová soustava
Náklady soupisu celkem								
D		PSV	Práce a dodávky PSV					
D		713	Izolace tepelné					
1	K	713463411	Montáž izolace tepelné potrubí a ohybů nálevkovými izolačními pouzdry	m	94,000			S ÚRS 2022 02
	vv		68x26		94,000			
2	M	63154531	pouzdro izolační potrubní z minerální vlny s Al fólií max. 250/100°C 28/30mm	m	8,400			S ÚRS 2022 02
	vv		8*1,05 *Přepočtené koeficientem množství		8,400			
3	M	63154532	pouzdro izolační potrubní z minerální vlny s Al fólií max. 250/100°C 35/30mm	m	29,400			S ÚRS 2022 02
	vv		28*1,05 *Přepočtené koeficientem množství		29,400			
4	M	63154533	pouzdro izolační potrubní z minerální vlny s Al fólií max. 250/100°C 42/30mm	m	29,400			S ÚRS 2022 02
	vv		28*1,05 *Přepočtené koeficientem množství		29,400			
5	M	63154535	pouzdro izolační potrubní z minerální vlny s Al fólií max. 250/100°C 60/30mm	m	10,500			S ÚRS 2022 02
	vv		10*1,05 *Přepočtené koeficientem množství		10,500			
6	M	63154534	pouzdro izolační potrubní z minerální vlny s Al fólií max. 250/100°C 48/30mm	m	4,200			S ÚRS 2022 02
	vv		4*1,05 *Přepočtené koeficientem množství		4,200			
7	M	63154537	pouzdro izolační potrubní z minerální vlny s Al fólií max. 250/100°C 76/30mm	m	16,800			S ÚRS 2022 02
	vv		16*1,05 *Přepočtené koeficientem množství		16,800			
8	K	998713201	Přesun hmot procentní pro izolace tepelné v objektech v do 6 m	%	1 000,000			S ÚRS 2022 02
D		732	Ústřední vytápění - strojovny					
9	K	732112135	Rozdělovač sdružený hydraulický DN 100 přírubový	kus	1,000			S ÚRS 2022 02
	vv		1*1.7 - viz PD		1,000			
10	K	732113103	Vyrovnávač dynamických tlaků DN 65 PN 6 hydraulický přírubový	kus	1,000			S ÚRS 2022 02
	vv		1*1.1		1,000			
11	K	732331114	Nádoba tlaková expanzní pro solární, topnou a chladicí soustavu s membránou závitové připojení PN 1,0 o objemu 400 l	soubor	1,000			S ÚRS 2022 02
	vv		1*1.5		1,000			
12	K	732422203	Čerpadlo teplovodní mokroběžné přírubové DN 32 výtlač do 12 m průtok 12 m3/h jednodílné pro vytápění	soubor	1,000			S ÚRS 2022 02
	vv		1*1.3		1,000			
13	K	998732201	Přesun hmot procentní pro strojovny v objektech v do 6 m	%	1 000,000			S ÚRS 2022 02
D		733	Ústřední vytápění - rozvodné potrubí					
14	K	733121212	Potrubí ocelové hladké bezešvé v kotelnách nebo strojovnách spojované svařováním D 28x2,6	m	8,000			S ÚRS 2022 02
15	K	733121214	Potrubí ocelové hladké bezešvé v kotelnách nebo strojovnách spojované svařováním D 33,7x3,25	m	8,000			S ÚRS 2022 02
16	K	733121214-1	Potrubí ocelové hladké bezešvé v kotelnách nebo strojovnách spojované svařováním D 32x5,4	m	20,000			S ÚRS 2022 02
17	K	733121215	Potrubí ocelové hladké bezešvé v kotelnách nebo strojovnách spojované svařováním D 38x2,6	m	8,000			S ÚRS 2022 02
18	K	733121216-1	Potrubí ocelové hladké bezešvé v kotelnách nebo strojovnách spojované svařováním D 40x6,7	m	20,000			S ÚRS 2022 02
19	K	733121216	Potrubí ocelové hladké bezešvé v kotelnách nebo strojovnách spojované svařováním D 48,3x3,25	m	4,000			S ÚRS 2022 02
20	K	733121219	Potrubí ocelové hladké bezešvé v kotelnách nebo strojovnách spojované svařováním D 60,2x3,65	m	10,000			S ÚRS 2022 02
21	K	733121224	Potrubí ocelové hladké bezešvé v kotelnách nebo strojovnách spojované svařováním D 76x3,65	m	16,000			S ÚRS 2022 02
22	K	733190217	Zkouška těsnosti potrubí ocelové hladké D do 51x2,6	m	68,000			S ÚRS 2022 02
	vv		8+8+20+8+4+20		68,000			
23	K	733190225	Zkouška těsnosti potrubí ocelové hladké D přes 60,3x2,9 do 89x5,0	m	26,000			S ÚRS 2022 02
24	K	998733201	Přesun hmot procentní pro rozvody potrubí v objektech v do 6 m	%	1 000,000			S ÚRS 2022 02
D		734	Ústřední vytápění - armatury					

PČ	Typ	Kód	Popis	MJ	Množství	J.cena [CZK]	Cena celkem [CZK]	Cenová soustava
25	K	734192413	Klapka přírubová zpětná DN 40 PN 16 do 400°C samočinná	soubor	1,000			CS ÚRS 2022 02
26	K	734192416	Klapka přírubová zpětná DN 65 PN 16 do 400°C samočinná	soubor	2,000			CS ÚRS 2022 02
27	K	734193113	Klapka mezipřírubová uzavírací DN 40 PN 16 do 120°C disk tvárná litina	soubor	2,000			CS ÚRS 2022 02
28	K	734193115	Klapka mezipřírubová uzavírací DN 65 PN 16 do 120°C disk tvárná litina	soubor	10,000			CS ÚRS 2022 02
29	K	734251213	Ventil závitový pojistný rohový G 1 provozní tlak od 2,5 do 6 barů	kus	1,000			CS ÚRS 2022 02
30	K	734291123	Kohout plnicí a vypouštěcí G 1/2 PN 10 do 90°C závitový	kus	9,000			CS ÚRS 2022 02
31	K	734291277	Filtr závitový přímý G 2 PN 30 do 110°C s vnitřními závity a integrovaným magnetem	kus	1,000			CS ÚRS 2022 02
	vv		1 *1.8		1,000			
32	K	734292715	Kohout kulový přímý G 1 PN 42 do 185°C vnitřní závit	kus	1,000			CS ÚRS 2022 02
33	K	734295024	Směšovací ventil otopných a chladicích systémů závitový třicestný G 6/4" se servomotorem	kus	1,000			CS ÚRS 2022 02
	vv		1 *1.2		1,000			
34	K	734411103	Teploměr technický s pevným stonkem a jímkou zadní připojení průměr 63 mm délky 100 mm	kus	6,000			CS ÚRS 2022 02
35	K	734421102	Tlakoměr s pevným stonkem a zpětnou klapkou tlak 0-16 bar průměr 63 mm spodní připojení	kus	3,000			CS ÚRS 2022 02
36	K	998734201	Přesun hmot procentní pro armatury v objektech v do 6 m	%	1 000,000			CS ÚRS 2022 02
D 783			Dokončovací práce - nátěry					
37	K	783601711	Bezoplachové odrezivění potrubí DN do 50 mm	m	68,000			CS ÚRS 2022 02
38	K	783601729	Bezoplachové odrezivění potrubí přes DN 50 do DN 100 mm	m	26,000			CS ÚRS 2022 02
39	K	783614551	Základní jednonásobný syntetický nátěr potrubí DN do 50 mm	m	68,000			CS ÚRS 2022 02
40	K	783614561	Základní jednonásobný syntetický nátěr potrubí přes DN 50 do DN 100 mm	m	26,000			CS ÚRS 2022 02
41	K	783617611	Krycí dvojnásobný syntetický nátěr potrubí DN do 50 mm	m	68,000			CS ÚRS 2022 02
42	K	783617621	Krycí jednonásobný syntetický nátěr potrubí přes DN 50 do DN 100 mm	m	26,000			CS ÚRS 2022 02
D OST			Ostatní					
43	K	999-OST-1	Ostatní pomocné konstrukce a práce	---	1,000			
44	K	999-OST-2	Provozní zkouška	---	1,000			
45	K	999-OST-3	Topná zkouška	---	1,000			
46	K	999-OST-4	Protokoly, revize apod.	---	1,000			
47	K	999-OST-5	Demontáž stávajícího zařízení	---	1,000			

KRYCÍ LIST SOUPISU PRACÍ

Stavba:

Obnova technologie VS OOP M.Lázně

Objekt:

40 - MaR

KSO:

Místo: Mariánské Lázně

Zadavatel:

Krajské ředitelství policie Karlovarského kraje

Uchazeč:

EMONTA s.r.o, K Papírně 172/26, 312 00 Plzeň

CC-CZ:

Datum: 21.06.2023

IČ:

DIČ:

IČ:

28639782

DIČ:

CZ28639782

IČ:

DIČ:

IČ:

DIČ:

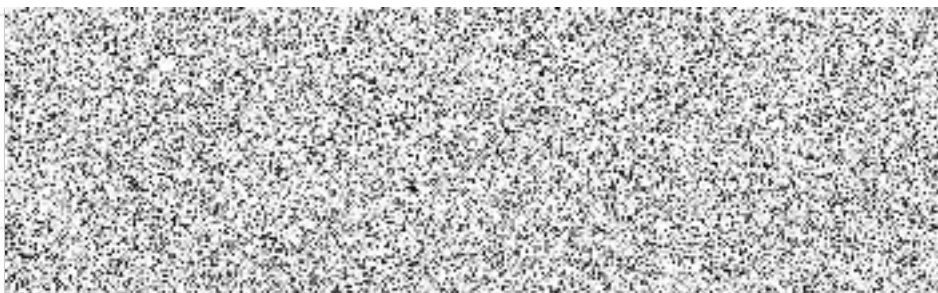


Poznámka:

Cena bez DPH

DPH základní
snížená

Cena s DPH



Projektant

Zpracovatel

Datum a podpis:

Razítko

Datum a podpis:

Razítko

Objednavatel

Uchazeč

Datum a podpis:

Razítko

Datum a podpis:

Razítko

REKAPITULACE ČLENĚNÍ SOUPISU PRACÍ

Stavba:

Obnova technologie VS OOP M.Lázně

Objekt:

40 - MaR

Místo:

Mariánské Lázně

Datum:

21.06.2023

Zadavatel:

Krajské ředitelství plície Karlovarského kraje

Projektant:

Uchazeč:

EMONTA s.r.o, K Papírně 172/26, 312 00 Plzeň

Zpracovatel:

Kód dílu - Popis

Náklady ze soupisu prací

PSV - Práce a dodávky PSV

742 - Elektroinstalace - slaboproud

D1.1 - 1.1 - Řídicí systém

D1.2 - 1.2 - Přístroje

D1.3 - 1.3 - Rozvaděče

D1.4 - 1.4 - Kabely, montážní materiál

D4 - 4. - Ostatní



SOUPIS PRACÍ

Stavba:

Obnova technologie VS OOP M.Lázně

Objekt:

40 - MaR

Místo:

Mariánské Lázně

Datum:

21.06.2023

Zadavatel:

Krajské ředitelství plíce Karlovarského kraje

Projektant:



Uchazeč:

EMONTA s.r.o, K Papírně 172/26, 312 00 Plzeň

Zpracovatel:

PČ	Typ	Kód	Popis	MJ	Množství	J.cena [CZK]	Cena celkem [CZK]	Cenová soustava
Náklady soupisu celkem								
D		PSV	Práce a dodávky PSV					
D		742	Elektroinstalace - slaboproud					
D		D1.1	1.1 - Řídicí systém					
1	K	1.1-1	Regulátor CGM: 7UI, 2DI, 3DO, 4CO a 2AO, 24 VAC	ks	1,000			
2	K	1.1-2	7" 16:9 Dotykový displej, BACnet, web server	ks	1,000			
3	K	1.1-3	Software (řídící jednotky) I/O	ks	10,000			
D		D1.2	1.2 - Přístroje					
4	K	1.2-1	Snímač teploty; Pt1000, 138 mm tyčový	ks	2,000			
5	K	1.2-2	CU jímka, 120 mm, 25 bar, závit R 1/2	ks	2,000			
6	K	1.2-3	Tlakový převodník; rozsah -1..8bar; 0..10Vdc; tlak. připojení 1/4 SAE, vnější závit; el. připojení DIN 43650-C + KIT	ks	1,000			
7	K	1.2-4	Snímač teploty; Pt1000, venkovní, šedivá barva	ks	2,000			
8	K	1.2-5	Snímač hladiny - zaplavení, releový výstup 24VAC/6A, nap. 24 VAC/DC, IP20, montáž na DIN lištu, pro vodivostní sondu DS	ks	1,000			
9	K	1.2-6	Hladinová sonda dvojelektrodová - zaplavení, pro snímač zaplavení DZ,SZ1...4, IP65, montáž na stěnu	ks	1,000			
10	K	1.2-7	Připojení všech motorů, pohonů, snímačů a ostatní technologií připojené na MaR	ks	1,000			
D		D1.3	1.3 - Rozvaděče					
11	K	RM1	Nástěný rozvaděč IP65 cca 600/600/250 včetně příslušenství, viz PD	kus	1,000			
D		D1.4	1.4 - Kabely, montážní materiál					
12	K	1.4-1	J-Y(ST)Y 1x2x0,8	m	100,000			
13	K	1.4-2	Kabel CYKY-J 3x1,5	m	20,000			
14	K	1.4-3	J-Y(ST)Y 2x2x0,8	m	40,000			
15	K	1.4-4	Vodič CYY 6mm ²	m	30,000			
16	K	1.4-5	Kabelová trasa - žlab 62/50 + přichytky, kolena a potřebný materiál	m	20,000			
17	K	1.4-6	Trubka pevná bezhalogenová včetně přichytek	m	20,000			
18	K	1.4-7	Trubka ohebná bezhalogenová včetně přichytek	m	20,000			
19	K	1.4-8	Montážní, instalační a nosný materiál, ukončení kabelů, ochranné trubky, ochranné pospojování, požární ucpávky, nátěry, drobné zednické práce, průrazy a průchody zdí a stropy, měření kabeláže a všechny další práce a dodávky nutné k dokončení prací	kpl	1,000			
D		D4	4. - Ostatní					
20	K	4-1	SW pro dotykový displej	kpl	1,000			
21	K	4-2	Nastavení zařízení, zaregulování a uvedení do provozu	kpl	1,000			
22	K	4-3	Revize	kpl	1,000			
23	K	4-4	Zaškolení obsluhy	kpl	1,000			
24	K	4-5	Dokumentace skutečný stav	kpl	1,000			
25	K	4-6	Všechny ostatní dodávky a práce nutné pro dokončení díla	kpl	1,000			