

KUPNÍ SMLOUVA

uzavřená dle ust. § 2079 a násl. zákona č. 89/2012 Sb., občanského zákoníku

I. SMLUVNÍ STRANY

Prodávající: **Nejedlý s.r.o.**
Údaje o zápisu v OR či v jiné evidenci: OR, vedeným Krajským soudem v Brně, oddíl C, vložka 46046
Sídlo: Nádražní 481/31, 671 72 Miroslav
Statutární zástupce: Miloslav Nejedlý - jednatel
IČO: 26927110
DIČ: CZ26927110
Bankovní spojení: Česká spořitelna
Číslo účtu: 1584643329/0800

(dále jen „prodávající“)

Kupující: **Střední odborná škola Znojmo, Dvořákova, příspěvková organizace**
Sídlo: Dvořákova 1594/19, 669 02 Znojmo
Statutární zástupce: Ing. Libor Pelaj – ředitel školy
IČO: 00055301
Bankovní spojení: KB Znojmo, a.s.
Číslo účtu: 12137-741/0100

(dále jen „kupující“)

prodávající a kupující, dále také jako „smluvní strany“
nebo jednotlivě jako „smluvní strana“

tímto uzavírají tuto kupní smlouvu v souladu s ustanovením § 2079 a násl. zákona č. 89/2012 Sb., občanský zákoník, v platném a účinném znění (dále jen „občanský zákoník“), jako výsledek veřejné zakázky malého rozsahu nazvané „**Dodávka čelního nakladače**“ (dále jen „veřejná zakázka“).

1. Předmětem této smlouvy je závazek prodávajícího dodat kupujícímu učební pomůcku - **1 ks čelního nakladače dle technické specifikace uvedené v příloze č. 1 této smlouvy** (dále jen „předmět plnění“) a umožnit kupujícímu k němu nabýt vlastnické právo.
Součástí předmětu plnění je zprovoznění včetně montáže a dodání (doprava vč. nakládky a vykládky) na určenou adresu Výrobní 1, Znojmo – Přímětice 669 04, zaškolení obsluhy, návod k obsluze v českém jazyce a ekologická likvidace obalů.
2. Čelní nakladač musí být nový, nepoužitý, nerepasovaný, nepoškozený, plně funkční, v nejvyšší jakosti poskytované výrobcem zboží a spolu se všemi právy nutnými k jeho řádnému a nerušenému nakládání a užívání kupujícím.
3. Prodávající prohlašuje, že předmět plnění dle této smlouvy je zcela v souladu s požadavky kupujícího uvedenými v zadávací dokumentaci veřejné zakázky a že je výlučným vlastníkem čelního nakladače, že na čelním nakladači nevážnou žádná práva třetích osob a že není dána žádná překážka, která by mu bránila s čelním nakladačem podle této smlouvy disponovat. Prodávající prohlašuje, že čelní nakladač nemá žádné vady, které by bránily jeho použití ke sjednaným či obvyklým účelům.
4. Kupující se zavazuje čelní nakladač převzít a zaplatit prodávajícímu níže uvedenou kupní cenu.

II. Místo dodání

1. Místem dodání je odloučené pracoviště zadavatele: Výrobní 1, Znojmo - Přímětice 669 04.

III. Termíny a způsob plnění, nabytí vlastnického práva

1. Prodávající se zavazuje odevzdat kompletní předmět plnění **nejpozději do 12. 9. 2023**. Kupující umožňuje dřívější plnění.
2. Prodávající je povinen vyzvat kupujícího k převzetí předmětu plnění písemně, alespoň 5 kalendářních dní před plánovaným datem předání a převzetí.
3. O předání a převzetí předmětu plnění bude sepsán Protokol o předání a převzetí. Po zkušební době v délce max. 3 pracovních dnů, pokud nebude kupujícím zjištěna vada, bude sepsán Závěrečný protokol o převzetí bez vad. Protokoly budou podepsány zástupci obou smluvních stran ve dvojím vyhotovení, z nichž po jednom obdrží každá ze smluvních stran. V případě, že budou v rámci přejímacího řízení zjištěny vady, jež by bránily v řádném užívání, není kupující povinen předmět plnění do doby prokazatelného odstranění zjištěných vad převzít.
4. Závěrečný protokol o převzetí bez vad bude osahovat klasifikace CZ – CPA, do které spadá příslušné zařízení.
5. Vlastnické právo k celému předmětu plnění nebo jeho části přechází z prodávajícího na kupujícího v okamžiku úhrady ceny předmětu plnění kupujícím a přechází na něho nebezpečí škody na věci.

IV. Kupní cena

1. Cena je stanovena jako konečná a nepřekročitelná pro sjednaný předmět smlouvy.

Cena za kompletní dodávku předmětu koupě je stanovena následně:

	294.500,- Kč bez DPH,
DPH ve výši	61.845,- Kč
	356.345,- Kč cena celkem včetně DPH

Výše uvedená cena je včetně dopravních, pojišťovacích, montážních, zaškolovacích, bankovních, celních, daňových a ostatních poplatků.

V. Platební podmínky

1. Platba bude provedena na základě faktury s náležitostmi daňového a účetního dokladu, kterou prodávající vystaví kupujícímu po sepsání a podpisu Závěrečného protokolu o převzetí bez vad dle odst.3 čl. IV této kupní smlouvy.
2. **Zálohy ani platbu předem kupující neposkytuje.**
3. Lhůta splatnosti faktur je 30 dnů ode dne, kdy byla faktura doručena kupujícímu.

4. Dojde-li k prodlení s úhradou faktury, je prodávající oprávněn účtovat kupujícímu pokutu z prodlení ve výši 0,05 % z dlužné částky za každý den prodlení, počínaje dnem následujícím po dni splatnosti faktury až do zaplacení dlužné částky.
5. Faktura musí splňovat náležitosti daňového dokladu dle ustanovení § 28 odst. 2 zákona č. 235/2004 Sb., o dani z přidané hodnoty, v platném znění. V případě, že faktura nebude obsahovat některou z náležitostí stanovených v souladu se zněním předchozí věty, má kupující právo ji vrátit bez zbytečného odkladu prodávajícímu. Nová lhůta splatnosti počíná běžet ode dne opětovného doručení faktury kupujícímu.

VI. Záruční doba, servisní podmínky

1. Záruční doba

Záruční doba na bezchybnost předmětného čelního nakladače, poskytnutá kupujícím, činí 24 měsíců od podpisu Závěrečného protokolu o převzetí bez vad. Záruka se vztahuje mj. i na závady způsobené vadou materiálu nebo výrobní vadou.

Do záruční doby se nezapočítává doba, po kterou objednatel nemůže čelní nakladač (nebo její část) používat vzhledem k reklamovaným vadám.

2. Záruční servis

V záruční době odstraní prodávající zjištěné závady bezplatně. Proávající je povinen odstranit vady, na něž se vztahuje záruka, nejpozději do 14 dnů od dne doručení oznámení o vadách od kupujícího, nebude-li dohodnuto jinak.

Za odstranění vady, na kterou se vztahuje záruka, se považuje stav, kdy je čelní nakladač bez reklamovaných vad předána kupujícímu a o tomto předání je sepsán písemný protokol podepsaný oprávněnými zástupci obou smluvních stran.

3. Způsob ohlášení závady, servisní středisko

Oznámení o závadách musí být vůči prodávajícímu učiněno písemně (dopisem, e-mailem), případně telefonicky a následně potvrzeno písemně, na jeden z následujících kontaktů:

- Adresa servisního střediska: Nádražní 31. Miroslav 671 72
- Kontaktní osoba: Jiřina
- Telefon: 77 322 22 22
- E-mail: d.beran@zps.cz

VII. Sankce

1. V případě prodlení prodávajícího s dodáním předmětu plnění v termínu dohodnutém oběma smluvními stranami dle čl. III, odst. 1 této smlouvy, zaplatí prodávající kupujícímu smluvní pokutu ve výši 0,05 % z celkové kupní ceny (vč. DPH) za každý započatý den prodlení.
2. V případě prodlení prodávajícího s odstraněním závady, na kterou se vztahuje záruka, v termínu dle čl. VII, zaplatí prodávající kupujícímu smluvní pokutu ve výši 0,05 % z celkové kupní ceny (vč. DPH) za každý započatý den prodlení.
3. V případě prodlení kupujícího s úhradou faktury zaplatí kupující prodávajícímu pokutu z prodlení ve výši 0,05 % z dlužné částky za každý den prodlení.

4. Smluvní pokuty, které jsou prokazatelné a oprávněné, jsou splatné ve lhůtě 30 dnů po doručení vyúčtování takové smluvní pokuty. Uplatněním smluvní pokuty není dotčeno právo na náhradu škody. Smluvní pokuta se nezapočítává do náhrady škody.

VIII. Odstoupení od smlouvy

1. Kupující je oprávněn odstoupit od smlouvy v případě, že:
 - prodávajícím předávaný čelní nakladač nebude způsobilá pro plánovaný způsob používání dle zadávací dokumentace nebo
 - prodávající bude v prodlení s předáním čelního nakladače déle než 5 kalendářních dnů.
2. Strany se dále dohodly, že od této smlouvy lze odstoupit pouze, dojde-li k podstatnému porušení smluvních ujednání. Účinky odstoupení nastávají v okamžiku, kdy písemný projev vůle odstoupit od smlouvy je doručen druhé smluvní straně.

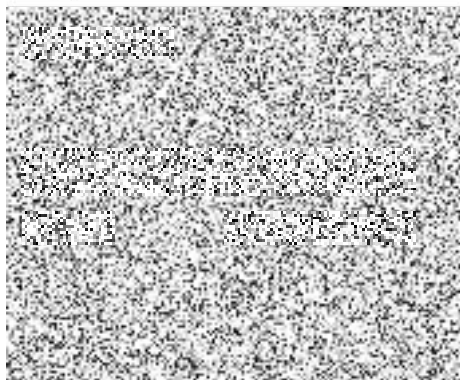
IX. Závěrečná ustanovení

1. Smluvní strany budou řešit případné spory týkající se plnění smlouvy především vzájemným jednáním. V případě, že nedojde k vyřešení sporu dohodou, bude sporná záležitost řešena soudní cestou. Všechny takto vzniklé spory budou řešeny podle českého práva.
2. Neupravené smluvní vztahy ve smlouvě se řídí Občanským zákoníkem v platném znění.
3. Zhotovitel bere na vědomí, že objednatel je povinným subjektem dle zákona č. 106/1999 Sb., o svobodném přístupu k informacím a výslovně souhlasí se zveřejněním celého znění smlouvy včetně všech jejích změn a dodatků, výši skutečně uhrazené ceny za plnění veřejné zakázky a dalších nezbytně nutných dokumentů na profilu kupujícího, a to v souladu s § 219 zákona č. 134/2016 Sb., o zadávání veřejných zakázkách, ve znění pozdějších předpisů.
4. Tuto smlouvu lze změnit nebo zrušit pouze formou písemných a očíslovaných dodatků podepsaných oprávněnými zástupci obou smluvních stran.
5. Smluvní strany uzavřely tuto smlouvu po předchozím projednání smluvních ujednání dobrovolně, vážně, srozumitelně a určitě, což stvrzují svými podpisy.
6. Smluvním stranám nejsou známy žádné překážky, které by uzavření této smlouvy bránily.
7. Tato smlouva podléhá povinnosti zveřejnění dle zákona č. 340/2015 Sb., o zvláštních podmínkách účinnosti některých smluv, uveřejňování těchto smluv a o registru smluv (zákon o registru smluv). Smluvní strany se dohodly, že uveřejnění v registru smluv včetně uvedení metadat provede Kupující, který současně zajistí, aby informace o uveřejnění této smlouvy byly zaslány druhé smluvní straně do její datové schránky. Smlouva vstupuje v platnost dnem podpisu oprávněných zástupců obou smluvních stran a účinností dnem uveřejnění v registru smluv.

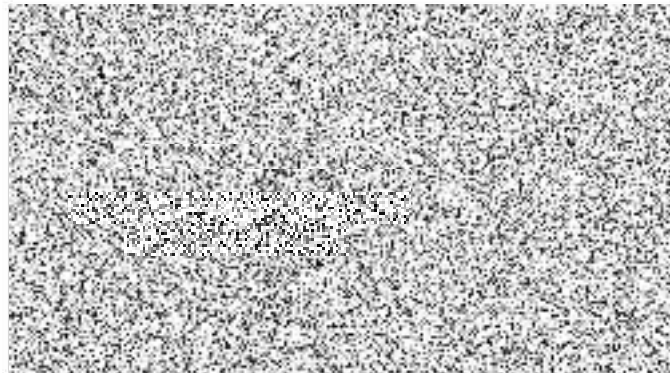
Nedílnou součástí smlouvy jsou následující přílohy:

Příloha č. 1 Výpis základních technických parametrů čelního nakladače

Kupující:



Prodávající:



VÝPIS ZÁKLADNÍCH TECHNICKÝCH PARAMETRŮ ČELNÍHO NAKLADAČE

Název veřejné zakázky:

Dodávka čelního nakladače

Zadavatel:

Střední odborná škola Znojmo, Dvořákova, příspěvková organizace

Výrobce čelního nakladače	Trac-Lift
Typové označení čelního nakladače	TL240SL
<p>Technické požadavky čelního nakladače: Čelní nakladač je kompatibilní s traktorem ZETOR Proxima Zdvih v oku výložníku (mm) 3800 - 3900 Nakládací výška (mm) 3500 - 3700 Výsypná výška (mm) 2900 - 3200 Zaklápěcí úhel dole min. 48° Vyklápěcí úhel nahoře v maximální výšce min. 55° Nosnost v oku dole (195 Bar) (kg) 2500 - 2900 Nosnost v oku nahoře (195 Bar) (kg) 1500 - 1700 Nosnost na lopatě (195 Bar) (kg) 1300 – 2600 Váha výložníku (kg) 420 – 590 Paraleogram Třetí funkce Tlumič rázů Lopata s vyměnitelným břitem šířka (mm) 1850 – 2100 Paletizační vidle kované Multilopata – krokodýl šířka (mm) 1700 - 1900</p> <p>Ostatní požadavky dodávky čelního nakladače: Návod k obsluze v českém jazyce Doprava vč. nakládky a vykládky Zprovoznění včetně montáže a dodání na určenou adresu Výrobní 1, Znojmo – Přímětice 669 04</p> <p>Zaškolení obsluhy čelního nakladače Ekologická likvidace obalů Dostupnost servisu a náhradních dílů v ČR</p>	<p>Technické požadavky čelního nakladače: Čelní nakladač je kompatibilní s traktorem ZETOR Proxima ANO/NE* Zdvih v oku výložníku (mm) 3815 Nakládací výška (mm) 3570 Výsypná výška (mm) 2970 Zaklápěcí úhel dole min. 48° ANO/NE* Vyklápěcí úhel nahoře v maximální výšce min. 55° ANO/NE* Nosnost v oku dole (195 Bar) (kg) 2850 Nosnost v oku nahoře (195 Bar) (kg) 1700 Nosnost na lopatě (195 Bar) (kg) 2300 Váha výložníku (kg) 585 Paraleogram ANO/NE* Třetí funkce ANO/NE* Tlumič rázů ANO/NE* Lopata s vyměnitelným břitem šířka (mm) 2100 Paletizační vidle kované ANO/NE* Multilopata – krokodýl šířka (mm) 1700</p> <p>Ostatní požadavky dodávky čelního nakladače: Návod k obsluze v českém jazyce ANO/NE* Doprava vč. nakládky a vykládky ANO/NE* Zprovoznění včetně montáže a dodání na určenou adresu Výrobní 1, Znojmo – Přímětice 669 04 ANO/NE* Zaškolení obsluhy čelního nakladače ANO/NE* Ekologická likvidace obalů ANO/NE* Dostupnost servisu a náhradních dílů v ČR ANO/NE*</p>
Místo dodání	Výrobní 1, Znojmo - Přímětice 669 04.