

**KUPNÍ SMLOUVA č. j.: KRPC-65534/ČJ-2023-0200VO-VZJ  
„Dodávka vybavení stanice STK a pracoviště měření geometrie  
včetně instalace a zprovoznění“**

(podle § 2079 a násl. zákona č. 89/2012 Sb., občanský zákoník)

**I.**

**Smluvní strany**

**Prodávající**

Společnost: AD TECHNIK, s.r.o.

Se sídlem: Moskevská 1569/65b, Vršovice, 101 00 Praha 10

Zastoupený(á): [REDACTED]

IČO: 264 09 062

DIČ: CZ26409062

Bankovní spojení: [REDACTED]

Číslo účtu: [REDACTED]

Osoba oprávněná jednat ve věcech této kupní smlouvy: [REDACTED]

telefon: [REDACTED]

Kontaktní osoba ve věcech technických: [REDACTED]

telefon: [REDACTED]

Zapsán v obchodním rejstříku, vedeném u Městského soudu v Praze, oddíl C, vložka 326 277

**Kupující**

Česká republika - Krajské ředitelství policie Jihočeského kraje,

se sídlem Lannova 193/26, 370 74 České Budějovice,

zastoupena: [REDACTED]

náměstkem ředitele krajského ředitelství pro ekonomiku

IČO: 75151511

Není plátcem DPH

Bankovní spojení: [REDACTED]

Číslo účtu: [REDACTED]

**II.**

**Úvodní ustanovení**

Podkladem pro uzavření této smlouvy je nabídka zhotovitele ze dne 23. 6. 2023 podaná v zadávacím řízení zadaném podle zákona č. 134/2016 Sb., o zadávání veřejných zakázek, ve znění pozdějších předpisů (dále též „Z/ZVZ“), pro veřejnou zakázku s názvem „**Dodávka vybavení stanice STK a pracoviště měření geometrie včetně instalace a zprovoznění**“ (dále též „nabídka“).

**III.**

**Předmět plnění**

Předmětem této kupní smlouvy (dále jen „smlouva“) je **dodávka válcové zkušební brzd ve schváleném provedení pro STK, testeru nápravových vůlí ve schváleném provedení pro STK a pracoviště pro měření geometrie s příslušenstvím pro měření a seřizování světel a kalibraci ADAS (dále jen „zboží“)** do místa plnění a jejich instalace a plného

**odborného zprovoznění a funkční zkoušky, včetně kalibrace, proškolení obsluhy a dodání příslušných dokladů ke zboží** (návod k obsluze v českém jazyce, kalibrační protokoly, příslušné certifikáty a osvědčení atp.) a to vše v ceně uvedené v článku VI této smlouvy, v rozsahu a za podmínek blíže specifikovaných v přílohách č. 1, č. 2 a č. 3 - technické specifikace a deklarace prodávajícího o shodě s technickými parametry, které tvoří nedílnou součást této smlouvy.

#### **IV.**

##### **Doba plnění**

1. Prodávající je z důvodu administrativních procesů spočívajících na straně kupujícího **oprávněn dodat zboží nejdříve po písemné výzvě (např. e-mailem) učiněné pověřenou osobou kupujícího. Dodávka a plnění smlouvy proběhne v roce 2023.**
2. Prodávající je povinen dodat smlouvené zboží a plnit smlouvu dle čl. III **nejpozději do 90 kalendářních dnů od zaslání výzvy kupujícího dle předchozího odstavce.**
3. O dodávce zboží je prodávající povinen informovat telefonicky **pověřenou osobu kupujícího** **nejpozději do 48 hodin před uskutečněním dodávky.**

#### **V.**

##### **Místo plnění, dodání a převzetí zboží**

1. Místem plnění je objekt kupujícího na adrese Nerudova 860, České Budějovice.
2. Zboží bude dodáno převzetím zboží kupujícím po potvrzení předávacího protokolu v místě dodání. K podpisu předávacího protokolu je oprávněna pověřená osoba automobilního oddělení Krajského ředitelství policie Jihočeského kraje uvedená v čl. IV, odst. 3.
3. Prodávající dodá při předání zboží:
  - dodací list (předávací protokol) ve dvou vyhotoveních,
  - návody k obsluze v českém jazyce, doklady o shodě,
  - platné osvědčení o schválení typu přístroje pro provádění technických prohlídek ve stanici technické kontroly (schválené Ministerstvem dopravy dle aktuálně platné legislativy) - pro válcovou zkušebnu brzd dodaného názvu a typu,
  - platné osvědčení o schválení typu přístroje pro provádění technických prohlídek ve stanici technické kontroly (schválené Ministerstvem dopravy dle aktuálně platné legislativy) - pro tester nápravových vůlí dodaného názvu a typu,
  - platný doklad o schválení pro servisní síť Škoda / VW s doložením čísla VAS – pro kamerový měřicí systém
  - platný doklad o schválení pro servisní síť Škoda / VW s doložením čísla VAS – pro digitální regloskop
  - fakturu ve dvou vyhotoveních, nebude-li tato zaslána písemně nebo elektronicky – viz čl. VII, odstavce 4 a 5.

#### **VI.**

##### **Kupní cena, obchodní název zařízení**

1. Smluvní strany se dohodly na jednotkových cenách předmětu plnění

##### **1.1. Válcová zkušebna brzd ve schváleném provedení pro STK – 1 ks**

**Název a typ zařízení:** MAHA MBT 2250 EUROSYSYSTEM

**uvedeného v čl. III a specifikovaného minimálními technickými a uživatelskými**

požadavky uvedenými v příloze č. 1 smlouvy ve výši:

<b>Cena bez DPH</b>	<b>384 000,00 Kč</b>
<b>DPH 21%</b>	<b>80 640,00 Kč</b>
<b>Cena celkem vč. DPH</b>	<b>464 640,00 Kč</b>

**1.2. Tester nápravových vůlí ve schváleném provedení pro STK – 1 ks**

**Název a typ zařízení:** MAHA PMS 3.5

uvedeného v čl. III a specifikovaného minimálními technickými a uživatelskými požadavky uvedenými v příloze č. 2 smlouvy ve výši:

<b>Cena bez DPH</b>	<b>267 166,00 Kč</b>
<b>DPH 21%</b>	<b>56 104,86 Kč</b>
<b>Cena celkem vč. DPH</b>	<b>323 270,86 Kč</b>

**1.3. Pracoviště pro měření geometrie s příslušenstvím pro měření a seřizování světél s kalibrací ADAS – 1 ks**

**Název a typ zařízení:** geometrie VAS 6292, zvedák Omer KAR 45, regloskop VAS 621 001, kalibrační přípravek VAS 6430

uvedeného v čl. III a specifikovaného minimálními technickými a uživatelskými požadavky uvedenými v příloze č. 3 smlouvy ve výši:

<b>Cena bez DPH</b>	<b>1 744 112,00 Kč</b>
<b>DPH 21%</b>	<b>366 263,52 Kč</b>
<b>Cena celkem vč. DPH</b>	<b>2 110 375,52 Kč</b>

**2. Smluvní strany se dohodly na celkové ceně předmětu plnění (součet cen odst. 1.1, 1.2 a 1.3):**

<b>Cena bez DPH</b>	<b>2 395 278,00 Kč</b>
<b>DPH 21%</b>	<b>503 008,38 Kč</b>
<b>Cena celkem vč. DPH</b>	<b>2 898 286,38 Kč</b>

**S I o v y celkem vč. DPH: dva miliony osm set devadesát osm tisíc dvě stě osmdesát šest korun českých třicet osm haléřů**

2. Cena zahrnuje veškeré náklady spojené s úplným dodáním zboží do místa plnění - tj. pojištění, instalaci, plné odborné zprovoznění a funkční zkoušky, včetně kalibrace, proškolení obsluhy a dodání příslušných dokladů ke zboží.

3. Dohodnutá celková kupní cena je cenou nejvýše přípustnou.

## **VII.**

### **Platební podmínky**

1. Prodávající je oprávněn fakturovat kupní cenu jednou fakturou a to po úplném dodání zboží a po

- potvrzení kompletní realizace dodávky dle čl. III odpovědnou osobou kupujícího na dodacím listu.
2. Faktura musí obsahovat náležitosti v souladu se zákonem č. 235/2004 Sb., o dani z přidané hodnoty a musí být v souladu s náležitostmi občanského zákoníku.
  3. **Faktura bude viditelně označena „KRPC-65534/ČJ-2023-0200VO-VZJ“.**
  4. Úhrada kupní ceny bude kupujícím provedena do 30 kalendářních dnů od doručení faktury, jejíž součástí bude kopie podepsaného dodacího listu. Faktura bude zaslána ve dvojitě vyhotovení na adresu: **Krajské ředitelství policie Jihočeského kraje, Odbor správy majetku – Automobilní oddělení, Lannova 193/26, 370 74 České Budějovice** (fakturační adresa), případně předána osobně odpovědné osobě kupujícího po řádném předání zboží a po potvrzení dodacího listu.
  5. **Kupující souhlasí s možnou alternativní formou doručení faktury v elektronické podobě, a to pouze jejím zasláním do datové schránky (cb8ai73).** V tomto případě bude předmět zprávy povinně označen: „**Faktura pro AO-KRPC-65534/ČJ-2023-0200VO-VZJ**“
  6. Kupující je oprávněn fakturu do data splatnosti vrátit, aniž by se dostal do prodlení s její splatností, pokud obsahuje nesprávné cenové údaje rozdílné s ustanoveními smlouvy, není ve dvojitě vyhotovení a správně označena nebo neobsahuje některou z dohodnutých náležitostí.
  7. Pokud zhotovitel doručí fakturu objednateli v období **od 15. prosince** aktuálního kalendářního roku **do 28. února** následujícího kalendářního roku, činí splatnost takto doručené faktury **60 kalendářních dnů** ode dne doručení takové faktury objednateli.
  8. Kupní cena bude kupujícím uhrazena převodním příkazem z účtu kupujícího na účet prodávajícího a považuje se za uhrazenou okamžikem odepsání fakturované ceny z účtu kupujícího.
  9. Zálohu na zboží kupující neposkytuje.

## VIII.

### **Odpovědnost za vady, záruka a záruční servis**

1. Záruční doba je stanovena na **24 měsíců** (při dodržení podmínek záruky) a počíná běžet dnem převzetí zboží kupujícím. Případné vady zboží je kupující povinen bez zbytečného odkladu písemně reklamovat u prodávajícího. Ten je povinen vady, na něž se vztahuje záruka a které jsou oznámeny v záruční lhůtě, na své náklady neprodleně odstranit.
2. Proávající je povinen zabezpečit po dobu záruky příslušný záruční servis a kalibrace. Zařízení k provedení záručního servisu bude předáno v místě provozovny kupujícího, nebude-li dohodnuto jinak.
3. Proávající je povinen zabezpečit zpoplatněné servisní zabezpečení nad rámec záruky a to do pěti pracovních dnů od nahlášení kupujícím a to ještě po dobu tří let od ukončení záruky.

## IX.

### **Všeobecné dodací podmínky**

1. Realizace dodávky proběhne jednorázově a v rozsahu tak, jak je uvedeno v čl. III předmět plnění.
2. Proávající je povinen dodat zboží nové a originální, v obvyklé kvalitě a jakosti, jaké je příslušnými normami vyžadováno pro toto zboží.
3. Součástí dodávky bude kromě ostatních dokladů také návod k použití a údržbě v českém jazyce.
4. Převzetím zboží a podpisem dodacího listu odpovědnou osobou kupujícího nabývá vlastnického práva Česká republika s příslušností k hospodaření se zbožím pro Krajské ředitelství policie Jihočeského kraje.

## X.

### **Smluvní pokuta a úroky z prodlení**

1. Kupující je oprávněn účtovat prodávajícímu smluvní pokutu ve výši 0,25 % z celkové ceny nedodaného zboží včetně DPH za každý den prodlení, při nesplnění dodací lhůty podle čl. IV

smlouvy.

2. Prodávající je oprávněn účtovat kupujícímu zákonný úrok z oprávněně fakturované a neuhrazené částky včetně DPH za každý den prodlení kupujícího s placením faktury.
3. Povinnost uhradit smluvní pokutu je 30 kalendářních dnů od obdržení výzvy druhé smluvní strany k jejímu zaplacení.
4. Náhrada případně vzniklé škody tímto není dotčena.

#### **XI.**

##### **Platnost a účinnost**

1. Tato smlouva nabývá platnosti dnem jejího podpisu oběma smluvními stranami a je účinná dnem uveřejnění v registru smluv, přičemž platí, že povinným k uveřejnění v registru smluv je kupující. Prodávající souhlasí s uveřejněním smlouvy v registru smluv.

#### **XII.**

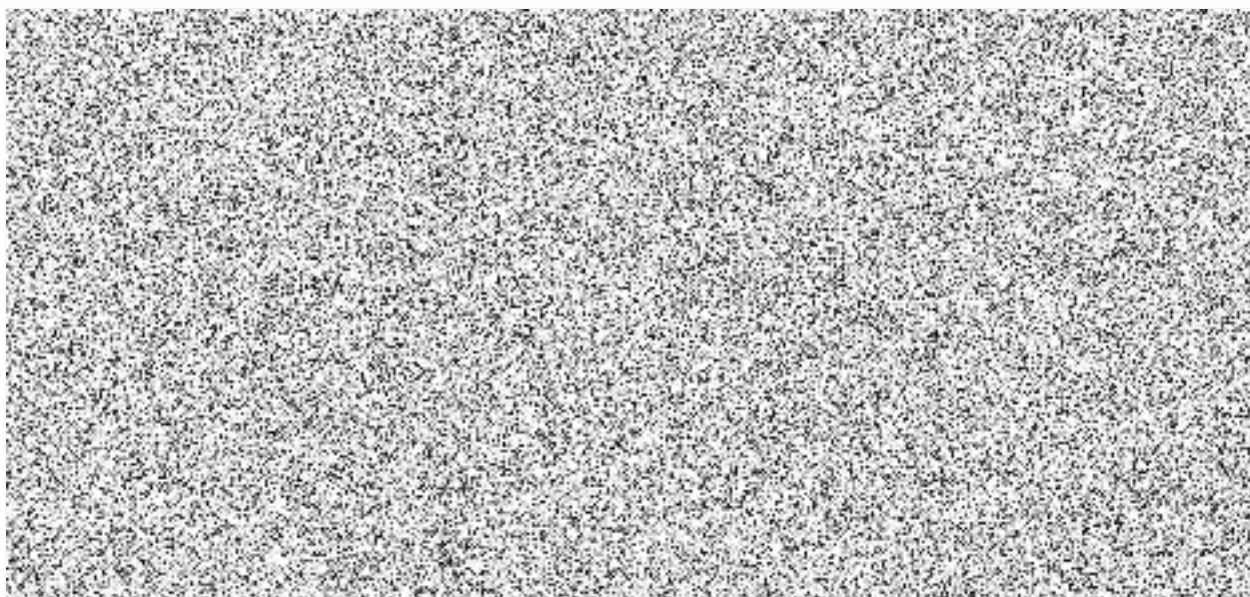
##### **Další ujednání**

1. Vzájemné vztahy smluvních stran, které nejsou výslovně řešeny v této smlouvě, se řídí příslušnými ustanoveními občanského zákoníku.
2. Kupující je oprávněn odstoupit od smlouvy v případě podstatného porušení této smlouvy prodávajícím. Odstoupení od smlouvy je možné pouze v souladu s občanským zákoníkem.
3. Prodávající prohlašuje, že na sebe přebírá nebezpečí změny okolností dle § 1765 odst. 2, občanského zákoníku.
4. Smluvní strany se zavazují, že veškeré spory vzniklé v souvislosti s plněním smlouvy budou řešeny nejprve smírnou cestou - dohodou. Nedojde-li k dohodě, budou spory řešeny soudní cestou.
5. Tato smlouva může být měněna nebo doplňována jen písemnými očíslovanými dodatky.
6. Tato smlouva je vyhotovena ve dvou stejnopisech, z nichž jeden obdrží prodávající a jeden kupující.
7. Smluvní strany prohlašují, že smlouvu uzavřely na základě svobodné vůle, nikoliv v tísní za nápadně nevýhodných podmínek. S celým obsahem smlouvy jsou srozuměny, což stvrzují svými podpisy.

Příloha č. 1: Technická specifikace, deklaráce prodávajícího o shodě s uvedenými parametry zboží – 2 strany

Příloha č. 2: Technická specifikace, deklaráce prodávajícího o shodě s uvedenými parametry zboží – 1 strana

Příloha č. 3: Technická specifikace, deklaráce prodávajícího o shodě s uvedenými parametry zboží – 3 strany



Technická specifikace - válcová zkušebna brzd ve schváleném provedení pro STK		
Název a typ zařízení - <b>vyplní dodavatel!</b> (viz návrh KS, čl. VI)		Válcová zkušebna brzd MAHA, do nosnosti 3,5t, typ MBT 2250 EUROSYSTEM
Zadavatelem požadované technické parametry, vlastnosti a ostatní údaje		<b>deklarace prodávajícího o shodě s uvedenými parametry zboží - dodavatel potvrdí vepsáním "ano" (příp. doplní jím nabízené parametry - viz pozn. pod tabulkou *)</b>
Provedení:	serie pro osobní a užitková vozidla do 3,5 t a rozchodu 2200 mm	Ano
Doklad-osvědčení o schválení	platné osvědčení o schválení typu přístroje pro provádění technických prohlídek ve stanici technické kontroly (schválené Ministerstvem dopravy dle aktuálně platné legislativy) – pro válcovou zkušebnu brzd nabízeného názvu a typu - kopie platného osvědčení doložena v nabídce	Osvědčení MD ze dne 14.4. 2021 pod č.j. MD-10850/2021-150/2
Technické parametry, funkce a vlastnosti	pro nápravovou hmotnost 3500 kg	Ano
	rozvor válců min. 780 mm	Ano
	rozvor válců max. 2200 mm	Ano
	zkušební rychlost 5,0 km/hod.	Ano
	rozsah měření 0-8 kN	Ano
	průměr válců min. 200 mm	Ano
	osová vzdálenost válců max. 400 mm	Ano
	maximální rozměry válcové jednotky (DxŠxH) 2320x680x280 mm (musí umožňovat vestavbu do stávajícího stavebního otvoru v podlaze po dosavadní zkušebně)	Ano
Ergonomie, najiždění vozidel, ochrana poškození vozidla, bezpečnost:	zpožděně automatické zapnutí po najetí do zkušebny	Ano
	automatické monitorování rozběhu (zamezení poškození pneumatik)	Ano
	automatická kontrola prokluzu	Ano
	výjezdová pomoc pro snadný výjezd hnanou nápravou ze zkušebny	Ano
	zakrytování vůlí mezi stávajícím stavebním otvorem a novou válcovou zkušebnou + nájezdy; na míru; plně funkční a dostatečně robustní zámečnická konstrukce	Ano
Možnosti zkoušení	možnost zkoušení jednotlivých kol	Ano
	možnost měření hysterezní křivky dle metodiky STK	Ano
Pohon	napájení 3/N/PE 400V 50Hz	Ano
	jištění max 25 A/C (pomalé)	Ano
	příkon 2x3,0 kW	Ano
Ochrana poškození zařízení	zkušebna je vybavena přípravou pro dodatečnou instalaci váhy pod uložení válců	Ano
	povrch zkušebních válců s nanesením trvanlivého granulátu (naváfenec ne)	Ano
	vypínací automatika po vyjetí vozidla ze zkušebny	Ano
	komunikační pult je tvořen ocelovou konstrukcí	Ano
	skříň komunikačního pultu je uzamykatelná	Ano
	skříň komunikačního pultu má zásuvku na myš a klávesnici, držák monitoru dle VESA standardu	Ano
	komunikační pult umožňuje umístění tiskárny	Ano
	úprava povrchu komunikačního pultu je provedena práškovým lakem	Ano

Hardware, software a další příslušenství	komunikační pult obsahuje řídicí jednotku zkušebny, řídicí PC + monitor včetně potřebného software	Ano
	infračervené dálkové ovládání umožňující připojení pedometru (včetně akumulátoru, nabíjecího boxu a infračerveného přijímacího modulu)	Ano
	pedometr s bezdrátovým přenosem schváleným pro STK	Ano
	originální kalibrační přípravek pro průběžnou kalibraci zkušebny	Ano
<b>Ostatní požadavky:</b>		
doručení zařízení	součástí dodávky	Ano
montáž zařízení	součástí dodávky	Ano
úvodní kalibrace zařízení	součástí dodávky	Ano
zprovoznění zařízení	součástí dodávky (připojení a nastavení dle platné metodiky měření STK)	Ano
zaškolení obsluhy	součástí dodávky	Ano
provedení funkční zkoušky s předáním protokolu o měření	součástí dodávky	Ano

\* Dodavatel vyplní ve třetím sloupci tabulky typ a název zařízení a dále všechna žlutě podbarvená pole a to buď potvrzením požadovaných údajů vepsáním "ano", (případně doplněním jím nabízené specifikace - toto pouze v případě kvalitativně vyšší nabídky!). Ostatní pole tabulky jsou uzamčena.

Dodavatel (prodávající) podpisem smlouvy potvrzuje, že jím výše nabízené zboží, jehož kompletní název a označení uvedl v předchozí tabulce, splňuje požadavky zadavatele (kupujícího) uvedené v kupní smlouvě a v předchozí technické specifikaci.

Technická specifikace - tester nápravových vůlí ve schváleném provedení pro STK		
Název a typ zařízení - vyplní dodavatel! (viz návrh KS, čl. VI)		Tester vůlí přední nápravy MAHA typ PMS 3.5, pro osobní vozidla
Zadavatelem požadované technické parametry, vlastnosti a ostatní údaje		deklarace prodávajícího o shodě s uvedenými parametry zboží - dodavatel potvrdí vepsáním "ano" (příp. doplní jím nabízené parametry - viz pozn. pod tabulkou *)
Provedení:	zkušebna se samostatným hydraulickým agregátem a dvěma deskami	Ano
Doklad-osvědčení o schválení	platné osvědčení o schválení typu přístroje pro provádění technických prohlídek ve stanicí technické kontroly (schválené Ministerstvem dopravy dle aktuálně platné legislativy) – pro tester nápravových vůlí nabízeného názvu a typu - kopie platného osvědčení doložena v nabídce	Schválení MD ze dne 21.2. 2022 pod č.j. MD - 514/2022 - 150/6
Technické parametry, funkce a vlastnosti	pro nápravovou hmotnost min. 3500 kg	Ano
	nosnost na kolo min. 1750 kg	Ano
	počet desek : 2 ks	Ano
	pohyb desek: 100 mm	Ano
	rychlost pohybu desek: 70 mm/s	Ano
	levá deska: podélný a příčný pohyb	Ano
	pravá deska: podélný pohyb	Ano
	zástavbová hloubka max. 175 mm	Ano
	tlačná síla desky max. 11000 N	Ano
	pracovní tlak hydraulického systému 120 bar	Ano
	rozměr zkušební desky min.625x625x8 mm	Ano
Ergonomie, najíždění vozidel, ochrana poškození vozidla, bezpečnost:	na úrovni podlahy	Ano
	možnost ovládání jednou rukou	Ano
	bez nutnosti odlehčování vozidla	Ano
	hydraulická jednotka samostatná s nízkým hlukem	Ano
Pohon	napájení 3/N/PE 400V 50Hz	Ano
	příkon 2,5 kW	Ano
	jištění 16A	Ano
	množství hydraulického oleje max 15 l	Ano
Ochrana poškození zařízení	kluzná ložiska na pochromovaných vodičkách	Ano
Další příslušenství	pozinkované zástavbové vany 2ks	Ano
	elektrický rozvaděč	Ano
	propojovací hydraulické vedení	Ano
	kovléci a spojovací materiál	Ano
	ruční bezdrátová LED lampa se zabudovaným ovládním pohybu desek	Ano
Ostatní požadavky:		
doručení zařízení	součásti dodávky	Ano
montáž zařízení	součásti dodávky	Ano
úvodní kalibrace zařízení	součásti dodávky	Ano
zprovoznění zařízení	součásti dodávky (připojení a nastavení dle platné metodiky měření STK)	Ano
zaškolení obsluhy	součásti dodávky	Ano
provedení funkční zkoušky s předáním protokolu o měření	součásti dodávky	Ano

\* Dodavatel vyplní ve třetím sloupci tabulky typ a název zařízení a dále všechna žlutě podbarvená pole a to buď potvrzením požadovaných údajů vepsáním "ano", (případně doplněním jím nabízené specifikace - toto pouze v případě kvalitativně vyšší nabídky!). Ostatní pole tabulky jsou uzamčena.

Dodavatel (prodávající) podpisem smlouvy potvrzuje, že jím výše nabízené zboží, jehož kompletní název a označení uvedl v předchozí tabulce, splňuje požadavky zadavatele (kupujícího) uvedené v kupní smlouvě a v předchozí technické specifikaci.



Technická specifikace - pracoviště pro měření geometrie s příslušenstvím pro měření a seřizování světel a kalibraci ADAS		
Název a typ zařízení - vyplní dodavatel! (viz návrh KS, čl. VI)		Geometrie - Hunter WAHE421WMLVAG; Zvedák - OMER KAR 45 CT-LT; Regloskop - VAS 621 001 typ MLT 3000, Kalibrační přípravky ADAS - VAS 6430/8; VAS 6430/1A; VAS 6430/4; VAS 6430/3
Zadavatelem požadované technické parametry, vlastnosti a ostatní údaje		deklarace prodávajícího o shodě s uvedenými parametry zboží - dodavatel potvrdí vepsáním "ano" (příp. doplní jim nabízené parametry - viz pozn. pod tabulkou *)
Provedení	kamerový měřicí systém pro kontrolu a seřizování geometrie s aktuálně platným schválením pro servisní síť Škoda/VW, zvedák pro geometrie, regloskop a kalibrační přípravky ADAS	Ano
	celé pracoviště tvoří jeden technologický celek navazujících procesů: měření a seřizování geometrie podvozku vozidla na zvedáku, měření a kalibrace čelních asistenčních systémů (ADAS) a seřizování světel včetně kamerou řízených LED světlometů. Prostorová konfigurace je v rámci stávajících dispozičních možností dílny a umožňuje bezproblémové fungování a odpovídající pracovní prostor pro obsluhující personál	Ano
Základní technické požadavky	kamerový měřicí systém	
Doklad o schválení	aktuálně platné schválení pro servisní síť Škoda/VW (doložit číslo VAS) - kopie platného schválení doložena v nabídce	Katalog schvaleného vybavení Škoda - VAS 6292
Technické parametry, funkce a vlastnosti	min. 4 na stěně pevně zavěšené měřicí kamery (minimalizace neodborné manipulace s kamerami)	Ano
	2 pomocné kamery pro ustavení správné polohy přípravků VAS6430	Ano
	přepínání režimu geometrie/kalibrace mezi kamerami bez nutnosti odpojování kabelů	Ano
Hardware, software	PC min s Win10	Ano
	64bit 19" monitor	Ano
	barevná tiskárna	Ano
	klávesnice	Ano
	myš	Ano
	dálkové ovládání	Ano
	měřicí SW - umožňuje nastavení sbíhavosti bez nutnosti blokování volantu	Ano
	měřicí a seřizovací algoritmy měřicího SW jsou dle předpisu Škoda/VW, včetně procedur pro měření a kalibraci systémů ADAS (bez nutnosti přepínání do jiné SW aplikace) je schválen výrobcem vozidel Škoda i VW pro použití v jejich servisní síti	Ano
	SW umožňuje aktualizace databáze dle postupů Škoda/VW	Ano
	SW obsahuje procedury pro měření i seřizování všech ostatních značek vozidel a data vozidel všech značek s možností bezplatné aktualizace prostřednictvím internetu po dobu min 24 měsíců od data instalace	Ano
	databáze obsahují instruktážní fotografie, videa a vyobrazení speciálních přípravků pro seřizování vozidel všech značek	Ano
	SW obsahuje aplikaci pro inspekce podvozku vozidla a pneumatik včetně tisku protokolu	Ano
Další příslušenství	kolové adaptéry s odrazovými terčí ve dvou rovinách pro přesnou prostorovou identifikaci parametrů	Ano
	kolové adaptéry s uchycením pouze za pneumatiku (disku kola se nedotýkají žádné kovové části držáku adaptéru, ani kovové části kryté plastovou či gumovou ochranou)	Ano
Ostatní požadavky		
doručení zařízení	součástí dodávky	Ano
montáž zařízení	součástí dodávky	Ano
zprovoznění zařízení	součástí dodávky (připojení a nastavení dle platné metodiky měření STK)	Ano
zaškolení obsluhy	součástí dodávky	Ano
provedení funkční zkoušky	součástí dodávky	Ano
Základní technické požadavky	digitální regloskop	VAS 621 001 typ MAHA - MLT 3000
Doklad o schválení	aktuálně platné schválení pro servisní síť Škoda/VW (doložit číslo VAS) - - kopie platného schválení doložena v nabídce	Certifikace VAS 621 001 ze dne 14.4. 2014
Funkce, vlastnosti a parametry	měřicí rozsah nad hotspotem 0-800 mm / 10000 mm (0-8%)	Ano
	měřicí rozsah nad úhlem sklonu 0-300 mm / 10000 mm (0-3%)	Ano
	měřicí rozsah dolů 0-700 mm /10000 mm (0-7%)	Ano
	měřicí rozsah vlevo 0-1000 mm/10000 mm (0-10%)	Ano
	měřicí rozsah vpravo 0-1000 mm/10000 mm (0-10%)	Ano
	intenzita světla 125000 cd	Ano

	intenzita osvětlení 200 lx	Ano
	měřitelná vzdálenost 100 mm-500 mm	Ano
	nastavitelná výška středu čočky nad podlahou 240 - 1500 mm	Ano
	odchylka intenzity +/- 5%	Ano
	odchylka od osy +/- 5%	Ano
<b>Pohon</b>	pojezd přístroje po zabudovaných kolejnicích	Ano
	napájení 1/N/PE 100 V/230 V 50 Hz	Ano
<b>Software, hardware</b>	CMOS kamera ke snímání a digitalizaci světelného obrazu	Ano
	SW kamery regloskopu obsahuje automatickou nivelaci pro kompenzaci nerovnosti podlahy	Ano
	PC Bluetooth modul	Ano
	SW Škoda/VW pro Dynamic Light Assist	Ano
<b>Další příslušenství</b>	LCD displej dotykový barevný 7" pro zobrazení naměřených hodnot a ovládání	Ano
	velkoplošná Frenselova čočka	Ano
	laserová vyrovnávací jednotka	Ano
	optická seřizovací pomůcka	Ano
	kolejnice nerezové s půlkulatým profilem nosnost 18 t délka 4,5 m - 1 pár	Ano
<b>Ostatní požadavky</b>		
<b>doručení zařízení</b>	součásti dodávky	Ano
<b>montáž zařízení</b>	součásti dodávky	Ano
<b>zprovoznění zařízení</b>	součásti dodávky	Ano
<b>zaškolení obsluhy</b>	součásti dodávky	Ano
<b>provedení funkční zkoušky</b>	součásti dodávky	Ano
<b>Základní technické požadavky</b>	<b>paralelní plošinový zvedák s výbavou pro měření geometrie a integrovaným přízdvihem</b>	<b>OMER KAR 4S CT-LT- paralelní elektrohydr zvedák pro geometrie, nosnost 4,0 t, plošiny 5000 mm, prahový přízdvih 3500Kg</b>
	elektro-hydraulický	Ano
	4 hydraulické kloubové zvedací nohy	Ano
<b>Funkce, vlastnosti a parametry</b>	instalace na podlahu	Ano
	celková nosnost při symetrickém zatížení min.5,5 t	Ano
	nosnost při asymetrickém zatížení dle ČSN EN 1493 min.4 t	Ano
	konstrukce musí zajistit za každých okolností perfektní rovinnost a souběh nosných plošin	Ano
	délka plošin 4900-5100 mm	Ano
	minimální využitelná pracovní délka ližin 4550 mm	Ano
	délka nájezdových ramp max 1200 mm	Ano
	celková délka vč. nájezdových ramp max.6200 mm	Ano
	výška zdvihu min. 2050 mm	Ano
	nájezdová výška max 260 mm	Ano
	šířka plošin min.650 mm	Ano
	rozteč plošin 900-940 mm	Ano
	největší vnější šířka plošin min.2220 mm	Ano
	rozvod stlačeného vzduchu integrovaný v ližinách s min.4ks rychlospojek	Ano
	přestavitelná vybrání pro přední otočné 50mm desky a integrované zadní kluzné desky s min.délkou 1830mm	Ano
	osvětlení pracovního prostoru trubcové LED 24V, integrované v ližinách - min. 4ks	Ano
	zvedák musí umožnit ve zvednutém stavu pohyb pod plošinami z čelní, zadní i z obou bočních stran	Ano
<b>Ergonomie, najíždění vozidel, ochrana poškození vozidla, bezpečnost práce</b>	akustické varování při spouštění	Ano
	automatické zastavení při spouštění	Ano
	nizkonapěťové ovládání	Ano
	ve zvednutém stavu zvedák umožňuje v úrovni podlahy bezbarierový pojezd	Ano
<b>Přízdvih</b>	přízdvih se dvěma hydraulickými písty v ližinách - umožnění zvedání za zvedací body pod prahy vozidel	Ano
	max.délka zvedacího rámu přízdvihu 2100 mm	Ano
	nosnost přízdvihu min.3,5 t	Ano
	pomocný přízdvih je z výroby vybaven otvory pro bezpečné osazení zvedacích nástavců a čepů pro hluboko uložené nosné body na podvozku či rámu vozidla a ukotvení traverzy pro dodávková vozidla	Ano
<b>Pohon</b>	příkon max. 2,5 kW	Ano
	napájení 3f 400V/50Hz	Ano
	jištění 16A/ char. C	Ano
<b>Ochrana poškození zařízení</b>	na zvedáku nejsou z důvodu plné protikorozní ochrany žádné dodávky, dodatečné úpravy ani upevněné dodatečné příslušenství	Ano
	integrovaný rozvod vzduchu a osvětlení v továrním provedení	Ano

	hydraulické písty jsou uloženy v kloubové noze v její horní části pod zvedací plošinou (zamezení mechanického poškození pístnic)	Ano
	čepy v kloubech zvedacích nohou plně průchozí s mechanickou pojistkou proti otočení v ramenech nohou	Ano
	mechanické zamykání na každém zvedacím válci	Ano
	hydraulický zámek na každém zvedacím válci	Ano
	přetlakový ventil na každém válci a v ovládací jednotce	Ano
	fotosenzory pro snímání rovinnosti plošin	Ano
	všechny části zvedáku budou opatřeny povrchovou antikorozní ochranou typu Interpon PolyZinc (nebo jeho ekvivalent) s délkou garance min.10let - <b>uvedte technologii antikorozní ochrany a délku garance</b>	Interpon PolyZinc PZ 770 - 10 let
<b>Ostatní požadavky</b>		
<b>doručení zařízení</b>	součásti dodávky	Ano
<b>montáž zařízení</b>	součásti dodávky	Ano
<b>zprovoznění zařízení</b>	součásti dodávky	Ano
<b>zaškolení obsluhy</b>	součásti dodávky	Ano
<b>provedení funkční zkoušky</b>	součásti dodávky	Ano
<b>revize na 1 rok</b>	součásti dodávky	Ano
<b>Základní technické požadavky</b>	<b>kalibrační tabule s příslušenstvím pro seřizování asistenčních systémů</b>	<b>Výběr polček z celku VAS 6430</b>
<b>Funkce, vlastnosti a parametry</b>	základní rám VAS 6430/8	Ano
	základní sada pro justážní přípravek VAS 6430/1A	Ano
	třípolohové radarové zrcadlo VAS 6430/3	Ano
	kalibrovací tabule pro asistenta udržení směru VAS 6430/4	Ano
<b>Ostatní požadavky</b>		
<b>doručení zařízení</b>	součásti dodávky	Ano
<b>montáž zařízení</b>	součásti dodávky	Ano
<b>zprovoznění zařízení</b>	součásti dodávky	Ano
<b>zaškolení obsluhy</b>	součásti dodávky	Ano

\* Dodavatel vyplní ve třetím sloupci tabulky typ a název zařízení a dále všechna žlutě podbarvená pole a to buď potvrzením požadovaných údajů vepsáním "ano", (případně doplněním jím nabízené specifikace - toto pouze v případě kvalitativně vyšší nabídky!). Ostatní pole tabulky jsou uzamčena.

Zadavatel uvádí označení servisní síť Skoda / VW - a to na základě provozování nevěřejného autorizovaného servisu těchto koncernových značek.

Dodavatel (prodávající) podpisem smlouvy potvrzuje, že jím výše nabízené zboží, jehož kompletní název a označení uvedl v předchozí tabulce, splňuje požadavky zadavatele (kupujícího) uvedené v kupní smlouvě a v předchozí technické specifikaci.