

Smlouva o dílo

„Oprava sociálního zařízení na DM“ – havarijní stav

uzavřená dle ust. § 2586 a násl. zákona č. 89/2012 Sb., občanského zákoníku

mezi těmito smluvními stranami

Název: **Střední škola stavebních řemesel Brno-Bosonohy, příspěvková organizace**

zastoupená: Ing. Jiřím Košťálem, ředitelem

se sídlem: Pražská 636/38b, 642 00 Brno

IČO: 00173843

DIČ: CZ00173843

plátce DPH: ANO

bankovní spojení:

kontaktní osoba

e-mail:

telefon:

(dále jen „**objednatel**“)

a

Název: **HOLÍK stav, s.r.o.**

Se sídlem: Březina 111, 679 05 Křtiny

IČO: 28344804

DIČ: CZ28344804

Plátce DPH: ANO

Zastoupený:

Bankovní spojení:

Kontaktní osoba:

Telefon:

E-mail:

(dále jen „**zhotovitel**“)

uzavírají tuto smlouvu:

I. Základní ustanovení a účel smlouvy

1. Smlouva je uzavřena na základě výsledků výběrového řízení (dále jen „**Výběrové řízení**“) veřejné zakázky malého rozsahu s názvem „**Oprava sociálního zařízení na DM**“ – havarijní stav (dále jen „**Veřejná zakázka**“). Jednotlivá ujednání Smlouvy tak budou vykládána v souladu s podmínkami Veřejné zakázky a nabídkou Zhotovitele podanou na Veřejnou zakázku.
2. Účelem této smlouvy je zajištění bezpečného a zdraví nezávadného využívání sociálního zařízení v budově C školy v sídle objednatele, což je při aktuálním havarijním stavu značně ztíženo.
3. Zhotovitel prohlašuje, že bankovní účet uvedený v záhlaví této smlouvy je bankovním účtem zveřejněným ve smyslu zákona č. 235/2004 Sb., o dani z přidané hodnoty, ve znění pozdějších předpisů (dále jen „**zákon o DPH**“). V případě změny tohoto účtu je zhotovitel povinen doložit vlastnictví k novému účtu, a to kopií příslušné smlouvy nebo potvrzením peněžního ústavu; nový účet však musí být zveřejněným účtem ve smyslu předchozí věty.
4. Zhotovitel prohlašuje, že je odborně způsobilý k zajištění předmětu plnění podle této smlouvy.

II. Předmět smlouvy

1. Zhotovitel se zavazuje provést pro objednatele na svůj náklad a nebezpečí **dílo spočívající v provedení stavebních prací** – komplexní oprava 6 koupelen a WC a výměna stoupaček ZTI v budově C Domova Mládeže na adrese Pražská 636/38b, 642 00 Brno-Bosonohy, a to vše tak, jak je specifikováno v této smlouvě v příloze č. 2 Technické specifikaci (dále jako „**dílo**“ nebo „**plnění**“).
2. Zhotovitel se zavazuje, že provede Dílo v souladu s položkovým rozpočtem – oceněným výkazem výměr obsaženým v Příloze č. 1 této smlouvy a v souladu s technickou specifikací obsaženou v Příloze č. 2 této smlouvy a v rozsahu a za podmínek dále ujednaných v této Smlouvě.
3. Zhotovení díla zahrnuje i následující práce a činnosti:
 - a) zajištění a provedení všech opatření organizačního a technologického charakteru k řádnému provedení díla;
 - b) veškeré práce a dodávky související s řádnou realizací díla a s bezpečnostními opatřeními na ochranu lidí a majetku;
 - c) zajištění bezpečnosti práce a ochrany životního prostředí;
 - d) provedení komplexního vyzkoušení funkčnosti díla a to vše před předáním díla objednateli;
 - e) odvoz a uložení vybouraných hmot na skládku, včetně úhrady poplatku za uskladnění v souladu s ustanoveními zákona 185/2001 Sb. o odpadech a o změně některých dalších předpisů, ve znění pozdějších předpisů;
 - f) uvedení všech povrchů dotčených realizací díla a okolí do původního stavu (např. přístupové cesty apod.), a to včetně poškození, která při realizaci nebo v souvislosti s realizací díla zhotovitel způsobil,
 - g) pořizování fotodokumentace o průběhu realizace díla a její předání objednateli při předání a převzetí plnění předmětu smlouvy v digitální podobě na CD či flash disku;

- h) provádění průběžného každodenního úklidu přístupových cest k místu plnění díla a provedení celkového úklidu místa plnění a přístupových cest k místu plnění před předáním a převzetím díla;
 - i) v případě, že při provádění díla dojde k potřebě změny oproti požadavkům této smlouvy, je zhotovitel povinen projednat potřebnou změnu s objednatelem a provést ji až po písemném odsouhlasení objednatelem.
4. Zhotovitel prohlašuje, že se seznámil s místem plnění dostatečně pro řádné provedení díla dle této smlouvy.
 5. Objednatel se zavazuje převzít dílo provedené bez vad či pouze s vadami, které nebrání jeho řádnému užívání, a zaplatit za poskytnuté plnění zhotoviteli za dohodnutých podmínek cenu dle čl. VII. této smlouvy. Vadami nebránícími řádnému užívání díla se rozumí pouze drobné ojedinělé vady, které samy o sobě ani ve spojení s jinými nebrání užívání díla funkčně nebo esteticky, ani jeho užívání podstatným způsobem neomezují.

III. Doba plnění

1. Zhotovitel zahájí práce na díle nejpozději do 10 kalendářních dnů po nabytí účinnosti této smlouvy.
2. Dílo bude řádně provedeno a protokolárně předáno objednateli nejpozději do 30 kalendářních dnů od nabytí účinnosti této smlouvy.
3. Zhotovitel je oprávněn dílo na místě plnění realizovat v pracovních dnech od 6.30 do 19.30 hod., mimo tuto sjednanou dobu lze dílo realizovat pouze po předchozím souhlasu objednatele.
4. V případě, že objednatel, osoba vykonávající za objednatele technický dozor (dále jen „TDI“), případně koordinátor bezpečnosti a ochrany zdraví při práci na staveništi (dále jen „koordinátor BOZP“) nebo jiná k tomu oprávněná osoba (např. oblastní inspektorát práce) přeruší práce na díle z důvodu porušení pravidel bezpečnosti a ochrany zdraví při práci, toto přerušování nebude mít vliv na lhůtu plnění sjednanou dle tohoto článku.

IV. Místo plnění

Místem realizace díla je sídlo objednatele na adrese **Pražská 636/38b, 642 00 Brno-Bosonohy**.

V. Práva a povinnosti zhotovitele

1. Zhotovitel se zavazuje provést dílo řádně dle podmínek této smlouvy. Dále je povinen se řídit při plnění této smlouvy obecně platnými předpisy a pokyny objednatele, které mu budou zadávány v průběhu plnění smlouvy.
2. Zhotovitel je povinen při plnění povinností vyplývajících z této smlouvy postupovat samostatně, odborně a s vynaložením veškeré potřebné péče k dosažení optimálního výsledku plnění smlouvy.
3. Dílo nebo jeho část vykazující prokazatelný nesoulad s touto smlouvou, jejími přílohami či pokyny objednatele je zhotovitel povinen na žádost objednatele ve formě zápisu do stavebního deníku v přiměřené lhůtě odstranit. V případě, že tak zhotovitel neučiní, je objednatel oprávněn odstranit uvedené nedostatky třetí osobou na náklady zhotovitele.
4. Zhotovitel je povinen upozornit objednatele na nevhodnou povahu jeho pokynů, pokud taková situace nastane.

5. Zhotovitel se zavazuje, že dílo bude mít obvyklé vlastnosti bezvadného díla obdobného charakteru jako dílo dle této smlouvy, zejména bude mít vlastnosti stanovené touto smlouvou; vč. jejich příloh a technickými normami, které se vztahují k materiálům a pracím prováděným na základě této smlouvy. Bude-li v rámci plnění díla dodáváno zboží (např. materiál nebo zařizovací předměty), zhotovitel se zavazuje, že toto zboží bude dodáno v I. jakosti.
6. Zhotovitel zajistí, aby při realizaci díla nedošlo k poškození či zcizení majetku objednatele ani poškození či zcizení majetku jiných osob. O těchto povinnostech je zhotovitel povinen poučit osoby podílející se na realizaci díla.
7. Zhotovitel zajistí dodržování pravidel bezpečnosti a ochrany zdraví při práci (dále jen „**BOZP**“) při plnění této smlouvy a o pravidlech BOZP poučí osoby, které budou dílo provádět.
8. Zhotovitel je povinen umožnit objednateli, TDI, koordinátorovi BOZP a příslušným orgánům státní správy provedení kontroly realizace díla.
9. Zhotovitel je povinen vést stavební deník sloužící jako doklad o průběhu provádění díla. Ve stavebním deníku budou zapsány všechny skutečnosti rozhodné pro plnění této smlouvy, zejména údaje o časovém postupu prací, jejich množství, jakosti a bezpečnostních opatřeních.
10. Zhotovitel se zavazuje, že stavební deník bude trvale, po celou dobu provádění díla dle této smlouvy, uložen na místě plnění. Po odstranění veškerých vad a nedodělků díla dle této smlouvy a po převzetí díla objednatelem předá zhotovitel objednateli originál stavebního deníku.
11. Denní záznamy ve stavebním deníku čitelně zapisuje a podepisuje osoba pověřená vedením realizace díla, popřípadě její zástupce zásadně v den, kdy byly práce provedeny nebo kdy nastaly skutečnosti, které jsou předmětem zápisu. Při denních záznamech nesmí být vynechána volná místa.
12. Objednatel a TDI, příp. koordinátor BOZP má právo nahlížet do stavebního deníku a k záznamům v něm uvedeným připojovat svá stanoviska (souhlas, námítky, připomínky atd.). V případě, kdy osoba oprávněná vedením stavebního deníku za zhotovitele nesouhlasí s provedeným záznamem objednatele, TDI, příp. koordinátora BOZP, je povinna připojit k záznamu do tří pracovních dnů své vyjádření. V opačném případě se má za to, že zhotovitel s obsahem záznamu souhlasí.
13. Zhotovitel je povinen uložit průpis denních záznamů odděleně od originálu tak, aby byly k dispozici v případě ztráty nebo zničení stavebního deníku. Zhotovitel je povinen stavební deník chránit před odcizením a poškozením. Stavební deník musí být k dispozici objednateli.
14. Žádný záznam v stavebním deníku nelze považovat za změnu této smlouvy.

VI. Práva a povinnosti objednatele

1. Objednatel je povinen
 - a) poskytnout zhotoviteli součinnost nezbytnou k provedení díla, zejména umožnit osobám provádějícím dílo vstup na místo plnění v době plnění sjednané v čl. III. odst. 3. této smlouvy.
 - b) řádně provedené dílo převzít a zhotoviteli uhradit sjednanou cenu.
2. Objednatel je oprávněn kontrolovat provádění díla. Kontrola bude prováděna objednatelem a jím pověřenými osobami.
3. Objednatel zajistí pro zhotovitele za účelem řádného výkonu činností dle této smlouvy odpovídající dodávky el. energie a vody a ponese úhradu nákladů těchto médií.

4. Objednatel zajistí pro zhotovitele prostor staveniště ve dvoře areálu sídla objednatele.
5. Objednatel zajistí pro zhotovitele prostor pro úschovu náradí a odložení svršků pracovníků zhotovitele.

VII. Cena díla

1. Smluvní strany se dohodly, že cena díla činí **779 536,14 Kč bez DPH**.
2. Cena díla dle odst. 1 je dána součtem cen jednotlivých položek oceněných položkovým rozpočtem v rámci Výkazu výměr, který tvoří přílohu č. 1 této smlouvy.
3. Ke sjednané ceně díla bude připočtena DPH podle účinných obecně závazných právních předpisů. V případě, že se jedná o přenesenou daňovou povinnost dle § 92e zákona č. 235/2004 Sb., o dani z přidané hodnoty, ve znění pozdějších předpisů, daň odvede objednatel.
4. Ve sjednané ceně díla jsou zahrnuty veškeré náklady zhotovitele na řádnou realizaci díla, včetně nákladů na dopravu. V ceně díla jsou zahrnuta veškerá možná rizika se zhotovením díla spojená.
5. Sjednané ceny jsou ceny nejvýše přípustné a nepřekročitelné.

VIII. Platební podmínky

1. Podkladem pro úhradu ceny za provedení díla bude faktura, která bude mít náležitosti daňového dokladu dle zákona o č. 235/2004 Sb., o dani z přidané hodnoty, ve znění pozdějších předpisů a náležitosti stanovené ust. § 435 občanského zákoníku (dále jen „**faktura**“), kterou je zhotovitel oprávněn vystavit do 10 dnů po předání a převzetí díla objednatelem.
2. Lhůta splatnosti faktury je s ohledem na povahu závazku dohodou stanovena na 30 kalendářních dnů od jejího doručení objednateli, a to bezhotovostně na účet zhotovitele uvedený v této smlouvě.
3. Přílohou faktury bude protokol o předání a převzetí díla objednatelem.
4. Objednatel je oprávněn fakturu bez zaplacení vrátit druhé smluvní straně před uplynutím lhůty splatnosti, a to k provedení opravy, nebude-li faktura obsahovat některou povinnou nebo dohodnutou náležitost nebo bude-li chybně vyúčtována cena za dílo.
5. Objednatel sdělí zhotoviteli důvod vrácení faktury nejpozději současně s vrácením faktury. Zhotovitel provede opravu vystavením nové faktury. Vrátil-li objednatel vadnou fakturu zhotoviteli, přestává běžet původní lhůta splatnosti. Celá lhůta splatnosti běží opět ode dne doručení nově vyhotovené faktury objednateli. Zhotovitel je povinen doručit objednateli opravenou fakturu do 3 pracovních dnů po obdržení objednatelem vrácené vadné faktury.
6. Peněžitý závazek (dluh) objednatele se považuje za splněný v den, kdy je dlužná částka odepsána z účtu objednatele. Jestliže dojde z důvodů na straně banky k prodlení s proveditelnou platbou faktury, není objednatel po tuto dobu v prodlení se zaplacením příslušné částky.

IX. Záruka. Odpovědnost za vady. Odpovědnost za škodu

1. Zhotovitel se zavazuje, že dílo bude mít obvyklé vlastnosti bezvadného díla obdobného charakteru jako dílo dle této smlouvy, zejména bude mít vlastnosti stanovené touto smlouvou a technickými

normami, které se vztahují k materiálům a pracím prováděným na základě této smlouvy, a bude způsobilé k neomezenému užívání k účelu dle této smlouvy.

2. Zhotovitel poskytuje objednateli na provedené dílo záruku za jakost (dále jen „záruka“) ve smyslu § 2619 a §§ 2113 a násl. občanského zákoníku, a to v délce 2 roky ode dne převzetí díla Objednatel (dále jen „záruční doba“). Záruka se také vztahuje na veškeré dodané zařízení, komponenty, softwarové úpravy a softwarové vybavení.
3. Záruční doba začíná běžet dnem převzetí díla objednatel. Záruční doba se staví po dobu, po kterou nemůže zadavatel dílo řádně užívat pro vady, za které nese odpovědnost zhotovitel. Pro nahlášení a odstraňování vad v rámci záruky platí podmínky uvedené v odst. 6 a násl. tohoto článku smlouvy.
4. Plnění poskytované zhotovitelem dle této smlouvy má vadu, neodpovídá-li této smlouvě. Objednatel je oprávněn uplatňovat práva z vad díla, a to bez zbytečného odkladu po jejich zjištění.
5. Vady díla, které se projeví v průběhu záruční doby, budou zhotovitelem odstraněny bezplatně.
6. Veškeré vady díla bude objednatel povinen uplatnit u zhotovitele bez zbytečného odkladu poté, kdy vadu zjistil, a to formou písemného oznámení (za písemné oznámení se považuje i oznámení prostým e-mailem na adresu: info@holikstav.cz), obsahujícího specifikaci zjištěné vady.
7. Zhotovitel je povinen vady odstranit do 5 pracovních dnů od reklamace objednatel; v případě havárie je zhotovitel povinen vady odstranit nejpozději do 24 hodin od reklamace objednatel.
8. Zhotovitel odpovídá za škodu, která vznikne porušením jeho povinností při plnění předmětu smlouvy objednateli a obecně platných předpisů.
9. Zhotovitel je povinen na výzvu objednatel způsobenou škodu nahradit.

X. Pojištění

1. Zhotovitel se zavazuje uzavřít v postavení pojištěného pojistnou smlouvu s pojišťovnou na pojištění odpovědnosti za škody způsobené při výkonu činnosti dle této smlouvy s jednorázovým pojistným plněním minimálně ve výši 500.000,- Kč za jednu škodnou událost. Originál nebo ověřená kopie pojistné smlouvy nebo originál nebo ověřená kopie pojistného certifikátu zhotovitel předloží objednateli vždy nejpozději do 3 pracovních dnů od nabytí účinnosti této smlouvy, jakož i po celou dobu trvání závazků z této smlouvy vyplývajících. Porušení povinnosti dle tohoto odstavce se považuje za podstatné porušení smlouvy na straně zhotovitele.
2. Náklady na pojištění nese zhotovitel a má je zahrnutý v ceně sjednané dle této smlouvy.
3. Zhotovitel se zavazuje uplatnit veškeré pojistné události související s poskytováním plnění dle této smlouvy u pojišťovny bez zbytečného odkladu.

XI. Záruční doba a záruční servis

1. Strany této smlouvy si sjednávají záruku na dílo v délce 60 měsíců od předání díla objednateli.
2. Dodavatel se zavazuje provést v záruční době záruční servisní zásah do 24 hodin od nahlášení provozní závady a dodat zdarma náhradní díly potřebné k odstranění závady.
- 3.

XII. Sankce, odstoupení od smlouvy

1. Dojde-li k prodlení s úhradou faktury, je zhotovitel oprávněn účtovat objednateli zákonný úrok z prodlení.
2. Nesplní-li zhotovitel svůj závazek realizovat dílo řádně a ve sjednané lhůtě, vzniká objednateli právo účtovat zhotoviteli smluvní pokutu ve výši 500,- Kč za každý započatý den prodlení.
3. Nesplní-li zhotovitel svůj závazek odstranit vady dle čl. IX. odst. 7, vzniká objednateli právo účtovat zhotoviteli smluvní pokutu ve výši 1 000,- Kč za každou vadu a za každý započatý den prodlení až do úplného odstranění příslušných vad.
4. Nesplní-li zhotovitel svou povinnost předložit objednateli na jeho výzvu pojistnou smlouvu nebo pojistný certifikát za podmínek dle čl. X. odst. 1, vzniká objednateli právo účtovat zhotoviteli smluvní pokutu ve výši 3 000,- Kč za každé takové porušení povinnosti zhotovitele, a to i opakovaně.
5. Odstoupit od smlouvy je objednatel oprávněn v případě podstatného porušení smlouvy zhotovitelem. Za podstatné porušení smlouvy na straně zhotovitele se považuje zejména:
 - a) prodlení zhotovitele s dokončením díla delší než 15 dnů.
 - b) dojde-li k neoprávněnému zastavení realizace díla z rozhodnutí zhotovitele po dobu delší, než 15 dnů nebo pokud zhotovitel postupuje při provádění díla způsobem, který zjevně neodpovídá dohodnutému rozsahu díla nebo
 - c) bylo-li příslušným soudem rozhodnuto o tom, že zhotovitel je v úpadku ve smyslu zákona č. 182/2006 Sb., o úpadku a způsobech jeho řešení (insolvenční zákon), ve znění pozdějších předpisů (a to bez ohledu na právní moc tohoto rozhodnutí) nebo
 - d) bylo-li zahájeno insolvenční řízení na základě dlužnického návrhu zhotovitele nebo
 - e) porušení povinnosti zhotovitele předložit objednateli na jeho výzvu pojistnou smlouvu nebo pojistný certifikát v souladu s čl. X. odst. 1 smlouvy.
6. Odstoupit od smlouvy je zhotovitel oprávněn v případě podstatného porušení smlouvy objednatelem. Za podstatné porušení smlouvy na straně objednatele se považuje zejména prodlení objednatele s úhradou řádně vystavené faktury delší než 60 dnů.
7. Odstoupení musí mít písemnou formu s tím, že je účinné od jeho doručení druhé smluvní straně.
8. Odstoupením od smlouvy není dotčeno právo oprávněné smluvní strany na zaplacení smluvní pokuty ani na náhradu škody vzniklé porušením smlouvy. Toto ustanovení zavazuje smluvní strany i po odstoupení od smlouvy.
9. Sjednané smluvní pokuty zaplatí povinná strana nezávisle na zavinění a na tom, zda a v jaké výši vznikne druhé straně škoda.
10. Smluvní pokuty budou hrazeny na základě vystavených faktur se lhůtou splatnosti 15 kalendářních dnů ode dne jejich doručení.
11. Smluvní pokuty se nezapočítávají na náhradu případně vzniklé škody. Náhradu škody lze vymáhat samostatně vedle smluvní pokuty v plné výši.

XIII. Předávání a přejímání díla

1. Závazek zhotovitele provést dílo je splněn jeho řádným dokončením a předáním dokončeného díla objednateli. Dílo se považuje za řádně dokončené, nevykazuje-li vady a nedodělky. Objednatel se zavazuje převzít dílo provedené bez vad či pouze s vadami, které nebrání jeho

řádnému užívání. Vadami nebránícími řádnému užívání díla se rozumí pouze drobné ojedinělé vady, které samy o sobě ani ve spojení s jinými nebrání užívání díla funkčně nebo esteticky, ani jeho užívání podstatným způsobem neomezuje. Převzetím díla s vadami, které nebrání užívání díla, není dotčena povinnost zhotovitele dílo řádně (bezdělně) dokončit ve sjednané lhůtě.

2. Je-li pro řádné provedení díla potřeba provést zkoušky dle platných právních předpisů a technických norem, je zhotovitel povinen tyto zkoušky provést nebo jejich provedení zabezpečit. Úspěšné provedení těchto zkoušek je podmínkou převzetí díla objednatelem.
3. Doklady o řádném provedení díla dle technických norem a předpisů, o provedených zkouškách, revizích, atestech a další dokumentaci podle této smlouvy včetně prohlášení o shodě (je-li u jednotlivých výrobků vyžadováno) zhotovitel předá objednateli při předání díla. Pokud zhotovitel objednateli doklady dle předchozí věty nepředá, objednatel dílo nepřevzme. Předáním díla objednateli není zhotovitel zbaven povinnosti doklady na výzvu objednatele doplnit.
4. Zhotovitel se zavazuje vyzvat objednatele písemně nejméně pět pracovních dnů předem k předání a převzetí díla. Zhotovitel je povinen zajistit účast u převjímacího řízení těch svých smluvních partnerů, jejichž účast je k řádnému předání a převzetí díla nutná.
5. Dílo je převzato zápisem podepsaným oprávněnými zástupci obou smluvních stran.
6. V případě, že objednatel odmítne dílo převzít, sepíše obě strany zápis, v němž uvedou svá stanoviska a jejich odůvodnění a dohodnou náhradní termín předání a převzetí díla včetně způsobu odstranění zjištěných vad a nedodělků. O předání a převzetí díla v náhradním termínu sepíše strany převjímací zápis s náležitostmi podle předchozího odstavce. Tím není dotčena povinnost zhotovitele dokončit a předat dílo objednateli v termínu dle čl. III. této smlouvy.
7. Zhotovitel je povinen před předáním a převzetím díla vyklidit místo plnění a prostory, které mu objednatel poskytl k uskladnění materiálu.

XIV. Ostatní ujednání

1. Vlastníkem zhotovovaného díla je od počátku objednatel. Nebezpečí škody na díle nese až do jeho předání objednateli zhotovitel.
2. Závazky stanovené k ochraně informací objednatele nebo zhotovitele, které jsou předmětem obchodního tajemství či důvěrnými informacemi objednatele nebo zhotovitele, platí i po zániku ostatních závazků z této smlouvy.
3. Změnit nebo doplnit smlouvu mohou smluvní strany pouze formou písemných dodatků, které budou vzestupně číslovány, výslovně prohlášeny za dodatek této smlouvy a podepsány oprávněnými zástupci smluvních stran.
4. Smlouva nabude platnosti dnem jejího podpisu oběma smluvními stranami. Smlouva nabude účinnosti uveřejněním v registru smluv podle zákona č. 340/2015 Sb., o registru smluv, ve znění pozdějších předpisů.
5. Smlouva je vyhotovena ve dvou stejnopisech s platností originálu podepsaných oprávněnými zástupci smluvních stran, přičemž obě smluvní strany obdrží po jednom vyhotovení.
6. Zhotovitel nemůže bez souhlasu objednatele postoupit svá práva a povinnosti plynoucí ze smlouvy třetí osobě.
7. Právní vztahy mezi smluvními stranami, které nejsou upraveny touto smlouvou, se řídí platným právním řádem České republiky.
8. V případě, že některé ustanovení této smlouvy je nebo se stane neúčinné, zůstávají ostatní

ustanovení této smlouvy účinná. Strany se zavazují nahradit neúčinné ustanovení této smlouvy ustanovením jiným, účinným, které svým obsahem a smyslem odpovídá nejlépe obsahu a smyslu ustanovení původního, neúčinného.

9. Smluvní strany shodně prohlašují, že si smlouvu před jejím podpisem přečetly a dohodly se o celém jejím obsahu, což stvrzují svými podpisy. Smluvní strany svými podpisy současně potvrzují, že smlouvu uzavřely po vzájemném projednání podle jejich svobodné a pravé vůle projevené určitě a srozumitelně a rovněž potvrzují, že při jejím uzavření nebylo zneužito tísňe, nezkušenosti, rozumové slabosti, rozrušení nebo lehkomyšlnosti žádné ze smluvních stran, a že vzájemná protiplnění, k nimž se strany touto smlouvou zavázaly, nejsou v hrubém nepoměru.

10. Nedílnou součástí smlouvy jsou tyto přílohy:

Příloha č. 1 Položkový rozpočet

Příloha č. 2 Technická specifikace

v BRNĚ dne 24.7.23

v BRNĚ dne 24.7.23

Za objednatele:

Za zhotovitele:



Soupis stavebních prací, dodávek a služeb

Stavba:	KOP-024	SŠSŘ Brno-Bosonohy, budova C - rekonstrukce koupelen
Objekt:	01	SŠSŘ Brno-Bosonohy, budova C - rekonstrukce koupelen
Rozpočet	KOP-024	SŠSŘ Brno-Bosonohy, budova C - rekonstrukce koupelen
Zadavatel	Šířední škola stavebních řemesel Brno-Bosonohy, příspěvková organizace Pražská 336/38b 64200 Brno-Bosonohy	
		IČO: 00173843 DIČ: CZ00173843
Zhotovitel:	HOLIK stav. s. r. o. Štěpána 111 670 05 Křtiny	
		IČO: 28244804 DIČ: CZ28344804

Vypracoval:

Rozpis ceny	Celkem
HSV	173 095,13
PSV	545 585,01
MON	13 500,00
Vedlejší náklady	25 000,00
Ostatní náklady	22 356,00
Celkem	779 536,14

Rekapitulace daní

Základ pro sníženou DPH	13 %	0,00 CZK
Snížená DPH	15 %	0,00 CZK
Základ pro základní DPH	21 %	779 536,14 CZK
Základní DPH	21 %	163 702,59 CZK

Zaokrouhlení

0,00 CZK

Cena celkem s DPH

943 238,73 CZK

v BRNĚ dne 24.7.2023



Popis objektu: 01 - SŠSŘ Brno-Bosonohy, budova C - rekonstrukce koupelen
Popis rozpočtu: KOP-024 - SŠSŘ Brno-Bosonohy, budova C - rekonstrukce koupelen

Rekapitulace dílů

Číslo	Název	Typ dílu			Celkem	%
3	Svislé a kompietní konstrukce	HSV			49 319,04	6
61	Úpravy povrchů vnitřní	HSV			24 473,99	3
63	Podlahy a podlahové konstrukce	HSV			8 218,58	1
95	Dokončovací konstrukce na pozemních stavbách	HSV			10 902,00	1
96	Bourání konstrukcí	HSV			22 639,12	3
99	Staveništní přesun hmot	HSV			5 240,94	1
713	Izolace tepelné	PSV			1 519,24	0
721	Vnitřní kanalizace	PSV			27 095,19	3
722	Vnitřní vodovod	PSV			57 500,35	7
725	Zařizovací předměty	PSV			165 470,00	21
735	Otopná tělesa	PSV			1 116,72	0
766	Konstrukce truhlářské	PSV			44 296,56	6
771	Podlahy z dlaždic a obklady	PSV			50 149,91	6
781	Obklady keramické	PSV			193 026,08	25
784	Malby	PSV			5 410,96	1
M21	Elektromontáže	MON			13 500,00	2
D96	Přesuny suti a vybouraných hmot	PSU			52 301,46	7
VN	Vedlejší náklady	VN			25 000,00	3
ON	Ostatní náklady	ON			22 356,00	3
Cena celkem					779 536,14	100

Položkový soupis prací a dodávek

S:	KOP-024	SŠSŘ Brno-Bosonohy, budova C - rekonstrukce koupelen
O:	01	SŠSŘ Brno-Bosonohy, budova C - rekonstrukce koupelen
R:	KOP-024	SŠSŘ Brno-Bosonohy, budova C - rekonstrukce koupelen

P.č.	Číslo položky	Název položky	MJ	Množství	Cena / MJ	Celkem	Ceník	Cen soustava / platnost
Díl: 3		Svislé a kompletní konstrukce				49 319,04		
1	317121047RT2	Překlady pórobetonové nenosné délky 1240 mm, šířky 100 mm, výšky 249 mm	kus	6,00000		5 116,80	801-1	RTS 23/ I
		1.patro :						
		2		2,00000				
		2.patro :						
		2		2,00000				
		3.patro :						
		2		2,00000				
2	342255024RT1	Příčky z cihel a tvárníc nepálených příčky z příčekovek pórobetonových tloušťky 100 mm	m2	54,90000		40 494,24	801-1	RTS 23/ I
		včetně pomocného lešení						
		1.patro :						
		(0,90+3,25+0,80*4)*3,00		22,05000				
		-0,75*2,02*2-0,60*0,60*2		-3,75000				
		Mezisoučet		18,30000				
		2.patro :						
		(0,90+3,25+0,80*4)*3,00		22,05000				
		-0,75*2,02*2-0,60*0,60*2		-3,75000				
		Mezisoučet		18,30000				
		3.patro :						
		(0,90+3,25+0,80*4)*3,00		22,05000				
		-0,75*2,02*2-0,60*0,60*2		-3,75000				
		Mezisoučet		18,30000				
3	342941112R00	Kotvení příček ke konstrukci přistělenými kotvami	m	45,00000		3 708,00	801-1	RTS 23/ I
		Včetně dodávek kotev a spojovacího materiálu.						
		Včetně dodávek kotev i spojovacího materiálu.						
		1.patro :						
		3,00*5		15,00000				
		2.patro :						

Položkový soupis prací a dodávek

S:	KOP-024	SŠSŘ Brno-Bosonohy, budova C - rekonstrukce koupelen
O:	01	SŠSŘ Brno-Bosonohy, budova C - rekonstrukce koupelen
R:	KOP-024	SŠSŘ Brno-Bosonohy, budova C - rekonstrukce koupelen

P.č.	Číslo položky	Název položky	MJ	Množství	Cena / MJ	Celkem	Ceník	Cen. soustava / platnost
		3,00*5		15,00000				
		3.patro :						
		3,00*5		15,00000				

Díl: 61	Úpravy povrchů vnitřní	24 473,99						
4	612481211RT2	Vyztužení povrchu vnitřních stěn sklotextilní síťovinou s dodávkou síťoviny a stěrkového tmelu	m2	107,91000	226,80	24 473,99	801-1	RTS 23/ I

na nových příčkách :

1.patro :

0,90*2*3,00*2

10,80000

(1,575+0,90+0,80*2+1,25)*3,00*2

31,95000

-0,75*2,02*2*2-0,60*0,60*2

-6,78000

Mezisoučet

35,97000

2.patro :

0,90*2*3,00*2

10,80000

(1,575+0,90+0,80*2+1,25)*3,00*2

31,95000

-0,75*2,02*2*2-0,60*0,60*2

-6,78000

Mezisoučet

35,97000

3.patro :

0,90*2*3,00*2

10,80000

(1,575+0,90+0,80*2+1,25)*3,00*2

31,95000

-0,75*2,02*2*2-0,60*0,60*2

-6,78000

Mezisoučet

35,97000

Díl: 63	Podlahy a podlahové konstrukce	8 218,58						
5	632443111R00	Potěr litý cementový pevnost v tlaku 20 MPa, pokládaná plocha do 100 m2, tloušťky 50 mm	m2	25,63500	320,60	8 218,58	801-1	RTS 23/ I

dovoz směsi, doprava pomocí šnekového čerpadla, liti hadicí na plochu, srovnání liti do roviny

1.patro :

(2,475*0,90+0,90*0,90+(0,70+0,60-0,90)*0,10)*2

6,15500

0,90*0,15*2

0,27000

(1,25*0,80+0,60*0,10)*2

2,12000

Položkový soupis prací a dodávek

S:	KOP-024	SŠSR Brno-Bosonohy, budova C - rekonstrukce koupelen
O:	01	SŠSR Brno-Bosonohy, budova C - rekonstrukce koupelen
R:	KOP-024	SŠSR Brno-Bosonohy, budova C - rekonstrukce koupelen

P.č.	Číslo položky	Název položky	MJ	Množství	Cena / MJ	Celkem	Ceník	Cen. soustava / platnost
		Mezisoučet		8,54500				
		2.patro :						
		(2,475*0,90+0,90*0,90+(0,70+0,60-0,90)*0,10)*2		6,15500				
		0,90*0,15*2		0,27000				
		(1,25*0,80+0,60*0,10)*2		2,12000				
		Mezisoučet		8,54500				
		3.patro :						
		(2,475*0,90+0,90*0,90+(0,70+0,60-0,90)*0,10)*2		6,15500				
		0,90*0,15*2		0,27000				
		(1,25*0,80+0,60*0,10)*2		2,12000				
		Mezisoučet		8,54500				
Díl: 95		Dokončovací konstrukce na pozemních stavbách				10 902,00		
6	952902110R00	Čištění budov zametáním v místnostech, chodbách, na schodišti a na pudé	m2	60,00000	4,90	294,00	801-4	RTS 23/ I
7	953-PC01	D+M - Mřížka větrací, plast bílý, vel. 200/200mm, s rámečkem+sítí	kus	6,00000	209,00	1 254,00		Vlastní
		1.patro :						
		2		2,00000				
		2.patro :						
		2		2,00000				
		3.patro :						
		2		2,00000				
8	953-PC02	D+M - Revizní dvířka kovová bílá, vel. 600/600mm, do instalační šachty, cena dle výběru investora	ks	6,00000	1 590,00	9 354,00		Vlastní
		1.patro :						
		2		2,00000				
		2.patro :						
		2		2,00000				
		3.patro :						
		2		2,00000				

Položkový soupis prací a dodávek

S:	KOP-024	SŠSŘ Brno-Bosonohy, budova C - rekonstrukce koupelen
O:	01	SŠSŘ Brno-Bosonohy, budova C - rekonstrukce koupelen
R:	KOP-024	SŠSŘ Brno-Bosonohy, budova C - rekonstrukce koupelen

P.č.	Číslo položky	Název položky	MJ	Množství	Cena / MJ	Celkem	Ceník	Cen. soustava / platnost
Díl: 96						22 639,12		
9	962036151R00	Demontáž sádkartonových, sádrovláknitých příček a předstěn příčka, sádrovláknitá bez minerální izolace, jednoduchá ocelová konstrukce, 1xoplaštěná deskou tl. 10 mm	m2	8,10000	185,20	1 176,12	801-3	RTS 23/ I
		1.patro :						
		0,90*1,50*2		2,70000				
		2.patro :						
		0,90*1,50*2		2,70000				
		3.patro :						
		0,90*1,50*2		2,70000				
10	962086106R00	Bourání zdiva příček z plynosilikátu a pórobetonu a ostatních nepálených zdících materiálů o objemové hmotnosti do 500 kg/m3, tloušťky do 100 mm nebo vybourání otvorů jakýchkoliv rozměrů, včetně pomocného lešení o výšce podlahy do 1900 mm a pro zatížení do 1,5 kPa (150 kg/m2),	m2	7,21800	94,00	678,49	801-3	RTS 23/ I
		1.patro :						
		(0,75*3,00-0,60*1,97)*2		2,13600				
		0,90*0,15*2		0,27000				
		Mezisoučet		2,40600				
		2.patro :						
		(0,75*3,00-0,60*1,97)*2		2,13600				
		0,90*0,15*2		0,27000				
		Mezisoučet		2,40600				
		3.patro :						
		(0,75*3,00-0,60*1,97)*2		2,13600				
		0,90*0,15*2		0,27000				
		Mezisoučet		2,40600				
11	962086111R00	Bourání zdiva příček z plynosilikátu a pórobetonu a ostatních nepálených zdících materiálů o objemové hmotnosti do 500 kg/m3, tloušťky do 150 mm nebo vybourání otvorů jakýchkoliv rozměrů, včetně pomocného lešení o výšce podlahy do 1900 mm a pro zatížení do 1,5 kPa (150 kg/m2),	m2	47,70000	111,20	5 304,24	801-3	RTS 23/ I
		1.patro :						
		(0,90+3,65)*3,00+0,75*1,50*2		15,90000				

Položkový soupis prací a dodávek

S:	KOP-024	SŠSŘ Brno-Bosonohy, budova C - rekonstrukce koupelen
O:	01	SŠSŘ Brno-Bosonohy, budova C - rekonstrukce koupelen
R:	KOP-024	SŠSŘ Brno-Bosonohy, budova C - rekonstrukce koupelen

P.č.	Číslo položky	Název položky	MJ	Množství	Cena / MJ	Celkem	Ceník	Cen. soustava / platnost
		2.patro : (0,90+3,65)*3,00+0,75*1,50*2		15,90000				
		3.patro : (0,90+3,65)*3,00+0,75*1,50*2		15,90000				
12	965042141R00	Bourání podkladů pod dlažby nebo litých celistvých dlažeb a mazanin betonových nebo z liteho asfaltu, tloušťky do 100 mm, plochy přes 4 m2 odhad tl.beton.podkladu=60mm	m3	1,68300	2 654,00	4 517,17	801-3	RTS 23/ I
		1.patro : (5,05*1,80+0,70*0,10*2+0,60*0,10*2)*0,06		0,56100				
		Mezisoučet		0,56100				
		2.patro : (5,05*1,80+0,70*0,10*2+0,60*0,10*2)*0,06		0,56100				
		Mezisoučet		0,56100				
		3.patro : (5,05*1,80+0,70*0,10*2+0,60*0,10*2)*0,06		0,56100				
		Mezisoučet		0,56100				
13	965081713R00	Bourání podlah z keramických dlaždic, tloušťky do 10 mm, plochy přes 1 m2 bez podkladního lože, s jakoukoliv výplní spár	m2	23,73000	60,56	1 437,09	801-3	RTS 23/ I
		1.patro : (2,45*0,90+0,70*(0,90+0,10))*2		5,81000				
		1,40*0,75*2		2,10000				
		Mezisoučet		7,91000				
		2.patro : (2,45*0,90+0,70*(0,90+0,10))*2		5,81000				
		1,40*0,75*2		2,10000				
		Mezisoučet		7,91000				
		3.patro : (2,45*0,90+0,70*(0,90+0,10))*2		5,81000				

Položkový soupis prací a dodávek

S:	KOP-024	SŠSŘ Brno-Bosonohy, budova C - rekonstrukce koupelen
O:	01	SŠSŘ Brno-Bosonohy, budova C - rekonstrukce koupelen
R:	KOP-024	SŠSŘ Brno-Bosonohy, budova C - rekonstrukce koupelen

P.č.	Číslo položky	Název položky	MJ	Množství	Cena / MJ	Celkem	Ceník	Cen. soustava / platnost
		1,40*0,75*2 Mezisoučet		2,10000		7,91000		
14	968061125R00	Vyvěšení nebo zavěšení dřevěných křidel dveří, plochy do 2 m2 oken, dveří a vrat, s uložení a opětovným zavěšením po provedení stavebních změn, 1.patro : 2 2.patro : 2 3.patro : 2	kus	6,00000	39,600	237,60	801-3	RTS 23/ I
15	968072455R00	Vybourání a vyjmutí kovových rámu a rolet rámu, včetně pomocného lešení o výšce podlahy do 1900 mm a pro zatížení do 1,5 kPa (150 kg/m2) dveřních zárubní, plochy do 2 m2 1.patro : 0,60*1,97*2 2.patro : 0,60*1,97*2 3.patro : 0,60*1,97*2	m2	7,09200	354,400	2 513,40	801-3	RTS 23/ I
16	978013211R00	Odstranění štukové vrstvy z omítek vnitřních stěn vnitřních, pro v.obkladu 2,02m : 1.patro : (2,45+1,80+0,90+1,40)*(2,02-1,80)*2 -0,70*0,22*2 Mezisoučet 2.patro : (2,45+1,80+0,90+1,40)*(2,02-1,80)*2 -0,70*0,22*2 Mezisoučet	m2	7,72200	33,000	254,83	801-3	RTS 23/ I

Položkový soupis prací a dodávek

S:	KOP-024	SŠSŘ Brno-Bosonohy, budova C - rekonstrukce koupelen
O:	01	SŠSŘ Brno-Bosonohy, budova C - rekonstrukce koupelen
R:	KOP-024	SŠSŘ Brno-Bosonohy, budova C - rekonstrukce koupelen

P.č.	Číslo položky	Název položky	MJ	Množství	Cena / MJ	Celkem	Ceník	Cen. soustava / platnost
		3.patro :						
		(2,45+1,80+0,90+1,40)*(2,02-1,80)*2		2,88200				
		-0,70*0,22*2		-0,30800				
		Mezisoučet		2,57400				
17	978059531R00	Odsekání a odebrání obkladů stěn z obkládaček vnitřních z jakýchkoliv materiálů, plochy přes 2 m2	m2	63,18000	103,29	6 520,18	801-3	RTS 23/ I
		včetně otlučení podkladní omítky až na zdivo, ze stáv.zdiva :						
		1.patro :						
		(2,45+1,80+0,90+1,40)*1,80*2		23,58000				
		-0,70*1,80*2		-2,52000				
		Mezisoučet		21,06000				
		2.patro :						
		(2,45+1,80+0,90+1,40)*1,80*2		23,58000				
		-0,70*1,80*2		-2,52000				
		Mezisoučet		21,06000				
		3.patro :						
		(2,45+1,80+0,90+1,40)*1,80*2		23,58000				
		-0,70*1,80*2		-2,52000				
		Mezisoučet		21,06000				
Díl: 99		Staveništní přesun hmot				5 240,94		
18	999281108R00	Přesun hmot pro opravy a údržbu objektů pro opravy a údržbu dosavadních objektů včetně vnějších pláštů výšky do 12 m, oborů 801, 803, 811 a 812	t	7,59997	68,70	5 240,94	801-4	RTS 23/ I
Díl: 713		Izolace tepelné				1 519,24		
19	713121121RT1	Montáž tepelné izolace podlah dvouvrstvá, bez dodávky materiálu	m2	5,40000	281,32	352,94	800-713	RTS 23/ I
		Nařezání izolace na potřebný rozměr a položení na podklad ve dvou vrstvách bez dodávky izolace. pro vytvoření spádu ve směru :						

Položkový soupis prací a dodávek

S:	KOP-024	SŠSŘ Brno-Bosonohy, budova C - rekonstrukce koupelen
O:	01	SŠSŘ Brno-Bosonohy, budova C - rekonstrukce koupelen
R:	KOP-024	SŠSŘ Brno-Bosonohy, budova C - rekonstrukce koupelen

P.č.	Číslo položky	Název položky	MJ	Množství	Cena / MJ	Celkem	Ceník	Cen. soustava / platnost
		1.patro :						
		1,00*0,90*2		1,80000				
		2.patro :						
		1,00*0,90*2		1,80000				
		3.patro :						
		1,00*0,90*2		1,80000				
20	28375971R	Výrobek izolační pro budovy z pěnového polystyrenu (EPS) tvar: spádová deska; označení: S; OH = 20 kg/m3; lambda = 0,037 W/(m.K); pevnost v tlaku CS 100 kPa; RIF: E	m3	0,28350	3 620,00	1 026,27	SPCM	RTS 23/ I
		5,40*0,05*1,05		0,28350				
21	998713202R00	Přesun hmot pro izolace tepelné v objektech výšky do 12 m 50 m vodorovně	%	73 70000	1,90	140,03	800-713	RTS 23/ I
Díl: 721 Vnitřní kanalizace						27 095,19		
22	721140802R00	Demontáž potrubí z litinových trub do DN 100 odpadního nebo dešťového.	m	15,00000	142,40	2 136,00	800-721	RTS 23/ I
23	721176103R00	Potrubí HT přípojovací vnější průměr D 50 mm, tloušťka stěny 1,8 mm, DN 50 včetně tvarovek, objímek. Bez zednických výpomocí. Potrubí včetně tvarovek. Bez zednických výpomocí.	m	15,00000	260,00	3 900,00	800-721	RTS 23/ I
24	721176104R00	Potrubí HT přípojovací vnější průměr D 75 mm, tloušťka stěny 1,9 mm, DN 70 včetně tvarovek, objímek. Bez zednických výpomocí. Potrubí včetně tvarovek. Bez zednických výpomocí.	m	6,00000	344,80	2 068,80	800-721	RTS 23/ I
25	721176105R00	Potrubí HT přípojovací vnější průměr D 110 mm, tloušťka stěny 2,7 mm, DN 100 včetně tvarovek, objímek. Bez zednických výpomocí. Potrubí včetně tvarovek. Bez zednických výpomocí.	m	3,00000	303,40	2 410,20	800-721	RTS 23/ I
26	721176115R00	Potrubí HT odpadní svislé vnější průměr D 110 mm, tloušťka stěny 2,7 mm, DN 100 včetně tvarovek, objímek. Bez zednických výpomocí. Potrubí včetně tvarovek, objímek a vložek pro tlumení hluku. Bez zednických výpomocí. Včetně zařízení a demontáže pomocného lešení	m	15,00000	674,40	10 116,00	800-721	RTS 23/ I
27	721194104R00	Zřízení přípojek na potrubí D 40 mm, materiál ve specifikaci	kus	12,00000	68,40	820,80	800-721	RTS 23/ I

Položkový soupis prací a dodávek

S:	KOP-024	SŠSR Brno-Bosonohy, budova C - rekonstrukce koupelen
O:	01	SŠSR Brno-Bosonohy, budova C - rekonstrukce koupelen
R:	KOP-024	SŠSR Brno-Bosonohy, budova C - rekonstrukce koupelen

P.č.	Číslo položky	Název položky	MJ	Množství	Cena / MJ	Celkem	Ceník	Cen. soustava / platnost
		vyvedení a upevnění odpadních výpustek,						
28	721194105R00	Zřízení přípojek na potrubí D 50 mm, materiál ve specifikaci	kus	6,00000	67,00	410,40	800-721	RTS 23/ I
		vyvedení a upevnění odpadních výpustek,						
29	721194109R00	Zřízení přípojek na potrubí D 110 mm, materiál ve specifikaci	kus	6,00000	77,00	462,00	800-721	RTS 23/ I
		vyvedení a upevnění odpadních výpustek,						
30	721273200RT3	Ventilační hlavice D 110 mm, souprava z PP	kus	1,00000	820,00	820,00	800-721	RTS 23/ I
31	721290111R00	Zkouška těsnosti kanalizace v objektech vodou, DN 125	m	39,00000	20,00	780,00	800-721	RTS 23/ I
32	721290822R00	Vnitrostaveništní přemístění vybouraných hmot svislý , v objektech výšky přes 6 do 12 m	l	0,23000	1 904,00	437,92	800-721	RTS 23/ I
		vodorovně do 100 m						
33	721-PC01	Propojení na stávající ležatou kanalizaci vč. vybourání a zapravení	kpl	1,00000	2 458,00	2 458,00		Vlastní
34	998721202R00	Přesun hmot pro vnitřní kanalizaci v objektech výšky do 12 m	%	52 818,00	1,60	275,07	800-721	RTS 23/ I
		50 m vodorovně, měřeno od těžiště pudorýsné plochy skládky do těžiště pudorýsné plochy objektu						
Díl: 722		Vnitřní vodovod				57 500,35		
35	722130803R00	Demontáž potrubí z ocelových trubek závitových přes DN 40 do DN 50	m	81,00000	82,00	6 642,00	800-721	RTS 23/ I
36	722178711R00	Potrubí vícevrstvé z polypropylenu, polypropylenu s čedičovými vlákny a polypropylenu PP-RCT/PP-RCT+BF/ PP-RCT, D 20 mm, s 2,8 mm, S 3,2, polyfúzně svařované	m	55,00000	230,25	12 663,75	800-721	RTS 23/ I
		včetně tvarovek, bez zednických výpomocí						
		Včetně pomocného lešení o výšce podlahy do 1900 mm a pro zatížení do 1,5 kPa.						
37	722178712R00	Potrubí vícevrstvé z polypropylenu, polypropylenu s čedičovými vlákny a polypropylenu PP-RCT/PP-RCT+BF/ PP-RCT, D 25 mm, s 3,5 mm, S 3,2, polyfúzně svařované	m	20,00000	298,80	5 976,00	800-721	RTS 23/ I
		včetně tvarovek, bez zednických výpomocí						
		Potrubí včetně tvarovek a zednických výpomocí.						
		Včetně pomocného lešení o výšce podlahy do 1900 mm a pro zatížení do 1,5 kPa.						
38	722178713R00	Potrubí vícevrstvé z polypropylenu, polypropylenu s čedičovými vlákny a polypropylenu PP-RCT/PP-RCT+BF/ PP-RCT, D 32 mm, s 4,4 mm, S 3,2, polyfúzně svařované	m	6,00000	400,00	2 400,00	800-721	RTS 23/ I
		včetně tvarovek, bez zednických výpomocí						
		Potrubí včetně tvarovek a zednických výpomocí.						
		Včetně pomocného lešení o výšce podlahy do 1900 mm a pro zatížení do 1,5 kPa.						
39	722190401R00	vyvedení a upevnění výpustek DN 15	kus	42,00000	97,20	8 282,40	800-721	RTS 23/ I

Položkový soupis prací a dodávek

S:	KOP-024	SŠSŘ Brno-Bosonohy, budova C - rekonstrukce koupelen
O:	01	SŠSŘ Brno-Bosonohy, budova C - rekonstrukce koupelen
R:	KOP-024	SŠSŘ Brno-Bosonohy, budova C - rekonstrukce koupelen

P.č.	Číslo položky	Název položky	MJ	Množství	Cena / MJ	Celkem	Ceník	Cen. soustava / platnost
40	722190901R00	Uzavření nebo otevření vodovodního potrubí při opravě včetně vypuštění a napuštění,	kus	6,00000	60,00	360,00	800-721	RTS 23/ I
41	722239101R00	Montáž armatury závitové se dvěma závity G 1/2"	kus	6,00000	75,00	450,00	800-721	RTS 23/ I
42	722239102R00	Montáž armatury závitové se dvěma závity G 3/4"	kus	1,00000	75,00	75,00	800-721	RTS 23/ I
43	722239103R00	Montáž armatury závitové se dvěma závity G 1"	kus	2,00000	75,00	150,00	800-721	RTS 23/ I
44	722280106R00	Tlakové zkoušky vodovodního potrubí do DN 32 včetně dodávky vody, uzavření a zabezpečení konců potrubí.	m	81,00000	12,00	972,00	800-721	RTS 23/ I
45	722290234R00	Proplach a dezinfekce vodovodního potrubí do DN 80 včetně dodání desinfekčního prostředku.	m	81,00000	26,00	2 106,00	800-721	RTS 23/ I
46	722290822R00	Vnitrostavební přemístění vybouraných hmot svisle, v objektech výšky přes 6 do 12 m vodorovně do 100 m,	t	0,40000	1 904,00	761,60	800-721	RTS 23/ I
47	713-PC01	Tepelná izolace potrubí 20/13	m	55,00000	68,00	3 740,00		Vlastní
48	713-PC02	Tepelná izolace potrubí 25/13	m	20,00000	73,00	1 460,00		Vlastní
49	713-PC03	Tepelná izolace potrubí 32/13	m	6,00000	88,00	528,00		Vlastní
50	722-PC01	Propojení na stávající ležatý rozvod vč. vybourání a zapravení	kpl	1,00000	2 896,00	2 896,00		Vlastní
51	DOD.01	Kulový kohout R 250D 1/2"	ks	6,00000	400,00	2 400,00		Vlastní
52	DOD.02	Kulový kohout R 250DS 3/4"	ks	1,00000	420,00	420,00		Vlastní
53	DOD.03	Kulový kohout R 250DS 1"	ks	2,00000	588,00	1 176,00		Vlastní
54	DOD.04	Protipožární pěna + páska	kpl	1,00000	2 694,00	2 694,00		Vlastní
55	998722202R00	Přesun hmot pro vnitřní vodovod v objektech výšky do 12 m vodorovně do 50 m	%	1 128,00000	1,20	1 347,60	800-721	RTS 23/ I
Díl: 725 Zařizovací předměty						165 470,00		
56	725110811R00	Demontáž klozetů splachovacích	soubor	6,00000	190,00	1 140,00	800-721	RTS 23/ I
		1.patro :						
		2		2,00000				
		2.patro :						
		2		2,00000				
		3.patro :						

Položkový soupis prací a dodávek

S:	KOP-024	SŠSŘ Brno-Bosonohy, budova C - rekonstrukce koupelen
O:	01	SŠSŘ Brno-Bosonohy, budova C - rekonstrukce koupelen
R:	KOP-024	SŠSŘ Brno-Bosonohy, budova C - rekonstrukce koupelen

P.č.	Číslo položky	Název položky	MJ	Množství	Cena / MJ	Celkem	Ceník	Cen. soustava / platnost
		2		2,00000				
57	725210821R00	Demontáž umyvadel umyvadel bez výtokových armatur	soubor	12,00000	157,50	1 494,00	800-721	RTS 23/ I
		1.patro :						
		2*2		4,00000				
		2.patro :						
		2*2		4,00000				
		3.patro :						
		2*2		4,00000				
58	725820802R00	Demontáž baterií stojánkových do 1otvoru	soubor	12,00000	65,00	780,00	800-721	RTS 23/ I
		1.patro :						
		2*2		4,00000				
		2.patro :						
		2*2		4,00000				
		3.patro :						
		2*2		4,00000				
59	725840850R00	Demontáž baterií sprchových diferenciálních G 3/4x1	kus	6,00000	135,00	810,00	800-721	RTS 23/ I
		1.patro :						
		2		2,00000				
		2.patro :						
		2		2,00000				
		3.patro :						
		2		2,00000				
60	725840860R00	Demontáž baterií sprchových sprchových ramen nebo nebo sprch táhlových	kus	6,00000	7,00	42,00	800-721	RTS 23/ I
		1.patro :						
		2		2,00000				
		2.patro :						
		2		2,00000				
		3.patro :						

Položkový soupis prací a dodávek

S:	KOP-024	SŠSŘ Brno-Bosonohy, budova C - rekonstrukce koupelen
O:	01	SŠSŘ Brno-Bosonohy, budova C - rekonstrukce koupelen
R:	KOP-024	SŠSŘ Brno-Bosonohy, budova C - rekonstrukce koupelen

P.č.	Číslo položky	Název položky	MJ	Množství	Cena / MJ	Celkem	Ceník	Cen. soustava / platnost
		2		2,00000				
61	725991811R00	Demontáž ostatní konzol jednoduchých pro potrubí vysekáním ze zdi nebo upálením	kus	24,00000	30,00	720,00	800-721	RTS 23/ I
		1.patro :						
		2*2*2		8,00000				
		2.patro :						
		2*2*2		8,00000				
		3.patro :						
		2*2*2		8,00000				
62	725-PC01	D+M - Klozet závěsný Jika Lyra vč. sedátka, cena dle výběru investora	ks	6,00000	3 770,00	22 620,00		Vlastní
		1.patro :						
		2		2,00000				
		2.patro :						
		2		2,00000				
		3.patro :						
		2		2,00000				
63	725-PC02	D+M - Kombifix pro WC vč. ovládacích tlačítka, cena dle výběru investora	ks	6,00000	5 049,00	30 294,00		Vlastní
		1.patro :						
		2		2,00000				
		2.patro :						
		2		2,00000				
		3.patro :						
		2		2,00000				
64	725-PC03	D+M - Umyvadlo Jika Lyra š.45cm + ZU, cena dle výběru investora	ks	12,00000	2 754,00	33 048,00		Vlastní
		1.patro :						
		2*2		4,00000				
		2.patro :						
		2*2		4,00000				
		3.patro :						

Položkový soupis prací a dodávek

S:	KOP-024	SŠSR Brno-Bosonohy, budova C - rekonstrukce koupelen
O:	01	SŠSR Brno-Bosonohy, budova C - rekonstrukce koupelen
R:	KOP-024	SŠSR Brno-Bosonohy, budova C - rekonstrukce koupelen

P č	Číslo položky	Název položky	MJ	Množství	Cena / MJ	Celkem	Ceník	Cen. soustava / platnost
		2*2		4,00000				
65	725-PC04	D+M - Sprchový žlab s nerez mřížkou, dl.900mm, cena dle výběru investora	ks	6,00000	2 250,00	13 740,00		Vlastní
		1.patro						
		2		2,00000				
		2.patro :						
		2		2,00000				
		3.patro :						
		2		2,00000				
66	725-PC05	D+M - Baterie umyvadlová stojánková, cena dle výběru investora	ks	12,00000	2 390,00	28 680,00		Vlastní
		1.patro :						
		2*2		4,00000				
		2.patro :						
		2*2		4,00000				
		3.patro :						
		2*2		4,00000				
67	725-PC06	D+M - Baterie sprchová vč. sprchového setu, cena dle výběru investora	ks	6,00000	3 900,00	23 340,00		Vlastní
		1.patro :						
		2		2,00000				
		2.patro :						
		2		2,00000				
		3.patro :						
		2		2,00000				
68	725-PC07	D+M - Rohový ventil1/2"x3/8", cena dle výběru investora	ks	24,00000	231,50	5 856,00		Vlastní
		1.patro :						
		4*2		8,00000				
		2.patro :						
		4*2		8,00000				
		3.patro :						

Položkový soupis prací a dodávek

S:	KOP-024	SŠSŘ Brno-Bosonohy, budova C - rekonstrukce koupelen
O:	01	SŠSŘ Brno-Bosonohy, budova C - rekonstrukce koupelen
R:	KOP-024	SŠSŘ Brno-Bosonohy, budova C - rekonstrukce koupelen

P.č.	Číslo položky	Název položky	MJ	Množství	Cena / MJ	Celkem	Ceník	Cen. soustava / platnost
				8,00000				
69	998725202R00	Přesun hmot pro zařizovací předměty v objektech výšky do 12 m vodorovně do 50 m	%	2 906,00000	1,00	2 906,00	800-721	RTS 23/ I
Díl: 735 Otopná tělesa						1 116,72		
70	73511-PC01	Odpojení a zpětné připojení otopného žebříku vč. dopuštění vody a doregulování	ks	6,00000	190,00	1 080,00		Vlastní
		1.patro :						
		2		2,00000				
		2.patro :						
		2		2,00000				
		3.patro :						
		2		2,00000				
71	998735202R00	Přesun hmot pro otopná tělesa v objektech výšky do 12 m	%	21,60000	1,70	36,72	800-731	RTS 23/ I
Díl: 766 Konstrukce truhlářské						44 296,56		
72	76662811R00	Demontáž dveřních křidel prahů dveří jednokřídlových	kus	6,00000	40,00	240,00	800-766	RTS 23/ I
		1.patro :						
		2		2,00000				
		2.patro :						
		2		2,00000				
		3.patro :						
		2		2,00000				
73	766-PC01	D+M - dveře plně vel.600/1970mm, vč. obložk. zárubně, CPL, kování WC-klička, cena dle výběru investora	ks	6,00000	7 100,00	42 600,00		Vlastní
		1.patro :						
		2		2,00000				
		2.patro :						
		2		2,00000				
		3.patro :						
		2		2,00000				

Položkový soupis prací a dodávek

S:	KOP-024	SŠSR Brno-Bosonohy, budova C - rekonstrukce koupelen
O:	01	SŠSR Brno-Bosonohy, budova C - rekonstrukce koupelen
R:	KOP-024	SŠSR Brno-Bosonohy, budova C - rekonstrukce koupelen

P.č.	Číslo položky	Název položky	MJ	Množství	Cena / MJ	Celkem	Ceník	Cen. soustava / platnost
74	998766202R00	Přesun hmot pro konstrukce truhlářské v objektech výšky do 12 m 50 m vodorovně	%	380,80050	3,70	1 456,56	800-766	RTS 23/ I

Díl: 771	Podlahy z dlaždic a obklady					50 149,91		
-----------------	------------------------------------	--	--	--	--	------------------	--	--

75	771101142R00	Příprava podkladu před kladením dlažeb hydroizolační stěrka dvouvrstvá	m2	25,63500	3,00	769,05	800-771	RTS 23/ I
		1.patro :						
		(2,475*0,90+0,90*0,90+(0,70+0,60-0,90)*0,10)*2				6,15500		
		0,90*0,15*2				0,27000		
		(1,25*0,80+0,60*0,10)*2				2,12000		
		Mezisoučet				8,54500		
		2.patro :						
		(2,475*0,90+0,90*0,90+(0,70+0,60-0,90)*0,10)*2				6,15500		
		0,90*0,15*2				0,27000		
		(1,25*0,80+0,60*0,10)*2				2,12000		
		Mezisoučet				8,54500		
		3.patro :						
		(2,475*0,90+0,90*0,90+(0,70+0,60-0,90)*0,10)*2				6,15500		
		0,90*0,15*2				0,27000		
		(1,25*0,80+0,60*0,10)*2				2,12000		
		Mezisoučet				8,54500		

76	771101101R00	Příprava podkladu pod dlažby vysávání podkladů pod keramickou dlažbu průmyslovým vysavačem	m2	25,63500	5,00	128,18	800-771	RTS 23/ I
77	771101210RT2	Příprava podkladu pod dlažby penetrace podkladu pod dlažby	m2	25,63500	3,70	94,13	800-771	RTS 23/ I
78	771575109RT0	Montáž podlah vnitřních z dlaždic keramických 300 x 200 mm, rezných nebo glazovaných, hladkých, kladených do flexibilního tmele	m2	25,63500	552,90	14 150,52	800-771	RTS 23/ I

		1.patro :						
		(2,475*0,90+0,90*0,90+(0,70+0,60-0,90)*0,10)*2				6,15500		
		0,90*0,15*2				0,27000		
		(1,25*0,80+0,60*0,10)*2				2,12000		

Položkový soupis prací a dodávek

S:	KOP-024	SŠSŘ Brno-Bosonohy, budova C - rekonstrukce koupelen
O:	01	SŠSŘ Brno-Bosonohy, budova C - rekonstrukce koupelen
R:	KOP-024	SŠSŘ Brno-Bosonohy, budova C - rekonstrukce koupelen

P.č.	Číslo položky	Název položky	MJ	Množství	Cena / MJ	Celkem	Ceník	Cen. soustava / platnost
		Mezisoučet		8,54500				
		2.patro :						
		(2,475*0,90+0,90*0,90+(0,70+0,60-0,90)*0,10)*2		6,15500				
		0,90*0,15*2		0,27000				
		(1,25*0,80+0,60*0,10)*2		2,12000				
		Mezisoučet		8,54500				
		3.patro :						
		(2,475*0,90+0,90*0,90+(0,70+0,60-0,90)*0,10)*2		6,15500				
		0,90*0,15*2		0,27000				
		(1,25*0,80+0,60*0,10)*2		2,12000				
		Mezisoučet		8,54500				
79	771577113R00	Montáž podlah vnitřních z dlaždic keramických Hrany schodů, dilatační, koutové, ukončovaci a přechodové profily profily přechodové eloxovaný hliník, dekorativní spojení dvou podlah stejné výšky uložení do tmele, výška profilu 8 mm, šířka profilu 10 mm	m	3,60000	209,00	752,40	800-771	RTS 23/ I
		1.patro :						
		0,60*2		1,20000				
		2.patro :						
		0,60*2		1,20000				
		3.patro :						
		0,60*2		1,20000				
80	771577114R00	Montáž podlah vnitřních z dlaždic keramických Hrany schodů, dilatační, koutové, ukončovaci a přechodové profily profily přechodové eloxovaný hliník, dekorativní spojení dvou podlah různé výšky lepením (samolepicí profil), výška profilu 8 mm, šířka profilu 35 mm	m	1,80000	260,80	469,44	800-771	RTS 23/ I
		1.patro :						
		0,60		0,60000				
		2.patro :						
		0,60		0,60000				
		3.patro :						
		0,60		0,60000				

Položkový soupis prací a dodávek

S:	KOP-024	SŠSŘ Brno-Bosonohy, budova C - rekonstrukce koupelen
O:	01	SŠSŘ Brno-Bosonohy, budova C - rekonstrukce koupelen
R:	KOP-024	SŠSŘ Brno-Bosonohy, budova C - rekonstrukce koupelen

P.č.	Číslo položky	Název položky	MJ	Množství	Cena / MJ	Celkem	Ceník	Cen. soustava / platnost
81	771578011RT5	Montáž podlah vnitřních z dlaždic keramických Zvláštní úpravy spár spára podlaha-stěna silikonem	m	63,90000	85,00	5 431,50	800-771	RTS 23/ I

vč. dodávky a montáže silikonu.

1.patro :

$((2,475+1,90)*2-0,70-0,75)*2$

14,60000

$((1,25+0,80)*2-0,75)*2$

6,70000

Mezisoučet

21,30000

2.patro :

$((2,475+1,90)*2-0,70-0,75)*2$

14,60000

$((1,25+0,80)*2-0,75)*2$

6,70000

Mezisoučet

21,30000

3.patro :

$((2,475+1,90)*2-0,70-0,75)*2$

14,60000

$((1,25+0,80)*2-0,75)*2$

6,70000

Mezisoučet

21,30000

82	771579790R00	Montáž podlah vnitřních z dlaždic keramických Příplatky k položkám montáže podlah keramických příplatek za diagonální kladení	m2	25,63500	55,00	1 538,10	800-771	RTS 23/ I
83	771579791R00	Montáž podlah vnitřních z dlaždic keramických Příplatky k položkám montáže podlah keramických příplatek za plochu podlah keramických do 5 m2 jednotlivé	m2	6,36000	10,20	64,87	800-771	RTS 23/ I

1.patro :

$(1,25*0,80+0,60*0,10)*2$

2,12000

Mezisoučet

2,12000

2.patro :

$(1,25*0,80+0,60*0,10)*2$

2,12000

Mezisoučet

2,12000

3.patro :

$(1,25*0,80+0,60*0,10)*2$

2,12000

Mezisoučet

2,12000

Položkový soupis prací a dodávek

S:	KOP-024	SŠSŘ Brno-Bosonohy, budova C - rekonstrukce koupelen
O:	01	SŠSŘ Brno-Bosonohy, budova C - rekonstrukce koupelen
R:	KOP-024	SŠSŘ Brno-Bosonohy, budova C - rekonstrukce koupelen

P.č.	Číslo položky	Název položky	MJ	Množství	Cena / MJ	Celkem	Ceník	Cen. soustava / platnost
84	59764210R	Dlažba keramická bez glazury (UGL); tl. = 9,0 mm; a = 298 mm; b = 298 mm; povrch: hladký, matný, protiskluzová úprava; mrazuvzdorný, protiskluznost. R10; $\mu = 0,5$; barva: šedá 25,635*1,15	m2	29,48025	432,00	12 735,47	SPCM	RTS 23/ I
85	998771202R00	Přesun hmot pro podlahy z dlaždic v objektech výšky do 12 m 50 m vodorovně	%	465,00000	3,50	1 600,50	800-771	RTS 23/ I

Díl: 781 Obklady keramické 193 026,08

86	781101111R00	Příprava podkladu před provedením obkladu vyrovnání podkladu maltou ze SMS tl. do 7 mm na stěv.zdivu : 1.patro : (2,475+1,80+0,90+0,20+1,25)*2,02*2 -0,70*2,02*2 Mezisoučet: 2.patro : (2,475+1,80+0,90+0,20+1,25)*2,02*2 -0,70*2,02*2 Mezisoučet: 3.patro : (2,475+1,80+0,90+0,20+1,25)*2,02*2 -0,70*2,02*2 Mezisoučet:	m2	71,81100	270,00	19 388,97	800-771	RTS 23/ I
						26,76500		
						-2,82800		
						23,93700		
						26,76500		
						-2,82800		
						23,93700		
						26,76500		
						-2,82800		
						23,93700		

87	781101142R00	Příprava podkladu před provedením obkladu provedení hydroizolační stěrky dvouvrstvě 1.patro : v.300mm : (2,475+1,80+1,10+0,90+0,575)*0,30*2 (1,25+0,80)*2*0,30*2 -(0,70+0,75)*2*0,30*2 v.2,00m : (1,00*2+0,90)*2,00*2 Mezisoučet: 2.patro :	m2	50,55000	480,00	24 264,00	800-771	RTS 23/ I
						4,11000		
						2,46000		
						-1,32000		
						11,60000		
						16,85000		

Položkový soupis prací a dodávek

S:	KOP-024	SŠSŘ Brno-Bosonohy, budova C - rekonstrukce koupelen
O:	01	SŠSŘ Brno-Bosonohy, budova C - rekonstrukce koupelen
R:	KOP-024	SŠSŘ Brno-Bosonohy, budova C - rekonstrukce koupelen

P.č.	Číslo položky	Název položky	MJ	Množství	Cena / MJ	Celkem	Ceník	Cen. soustava / platnost
		v.300mm : (2,475+1,80+1,10+0,90+0,575)*0,30*2		4,11000				
		(1,25+0,80)*2*0,30*2		2,46000				
		-(0,70+0,75*2)*0,30*2		-1,32000				
		v.2,00m : (1,00*2+0,90)*2,00*2		11,60000				
		Mezisoučet		16,85000				
		3.patro :						
		v.300mm : (2,475+1,80+1,10+0,90+0,575)*0,30*2		4,11000				
		(1,25+0,80)*2*0,30*2		2,46000				
		-(0,70+0,75*2)*0,30*2		-1,32000				
		v.2,00m : (1,00*2+0,90)*2,00*2		11,60000				
		Mezisoučet		16,85000				
88	781101210RT4	Příprava podkladu pod obklady penetrace podkladu pod obklady	m2	126,91800	25,68	3 259,25	800-771	RTS 23/1
		Provedení penetračního nátěru včetně dodávky materiálu.						
89	781415016RT0	Montáž obkladů vnitřních z obkládaček pórovinových , nad 200 x 250 mm , lepených do flexibilního tmele	m2	126,91800	44,80	69 144,93	800-771	RTS 23/1
		1.patro :						
		(2,475+1,90)*2*2,02*2		35,35000				
		(1,25+0,80)*2*2,02*2		16,56400				
		-0,70*2,02*2-0,75*2,02*4-0,60*0,60*2		-9,60800				
		Mezisoučet		42,30600				
		2.patro :						
		(2,475+1,90)*2*2,02*2		35,35000				
		(1,25+0,80)*2*2,02*2		16,56400				
		-0,70*2,02*2-0,75*2,02*4-0,60*0,60*2		-9,60800				
		Mezisoučet		42,30600				
		3.patro :						
		(2,475+1,90)*2*2,02*2		35,35000				
		(1,25+0,80)*2*2,02*2		16,56400				

Položkový soupis prací a dodávek

S:	KOP-024	SŠSR Brno-Bosonohy, budova C - rekonstrukce koupelen
O:	01	SŠSR Brno-Bosonohy, budova C - rekonstrukce koupelen
R:	KOP-024	SŠSR Brno-Bosonohy, budova C - rekonstrukce koupelen

P.č.	Číslo položky	Název položky	MJ	Množství	Cena / MJ	Celkem	Ceník	Cen. soustava / platnost
		0,70*2,02*2-0,75*2,02*2-0,50*0,60*2				-9,60600		
		Mezisoučet				42,30600		
90	781419711R00	Montáž obkladů vnitřních z obkládaček pórovinných příplatek k položkám montáže obkladů vnitřních z obkládaček pórovinných příplatek k obkladu stěn za plochu do 10 m2 jedntl	m2	41,20800	43,60	1 796,67	800-771	RTS 23/ I
		1.patro :						
		(1,25+0,80)*2*2,02*2-0,70*2,02*2				13,73600		
		Mezisoučet				13,73600		
		2.patro :						
		(1,25+0,80)*2*2,02*2-0,70*2,02*2				13,73600		
		Mezisoučet				13,73600		
		3.patro :						
		(1,25+0,80)*2*2,02*2-0,70*2,02*2				13,73600		
		Mezisoučet				13,73600		
91	781497111RS1	Lišty k obkladům profil ukončovaci leštěný hliník, uložení do tmele, výška profilu 6 mm,	m	52,50000	220,40	11 571,00	800-771	RTS 23/ I
		1.patro :						
		(2,475+1,80+1,10+0,90+1,575+0,90)*2				17,50000		
		2.patro :						
		(2,475+1,80+1,10+0,90+1,575+0,90)*2				17,50000		
		3.patro :						
		(2,475+1,80+1,10+0,90+1,575+0,90)*2				17,50000		
92	781497121RS1	Lišty k obkladům profil rohový eloxovaný hliník, uložení do tmele, výška profilu 6 mm,	m	24,24000	220,40	5 342,50	800-771	RTS 23/ I
		1.patro :						
		2,02*2*2				8,08000		
		2.patro :						
		2,02*2*2				8,08000		
		3.patro :						
		2,02*2*2				8,08000		

Položkový soupis prací a dodávek

S:	KOP-024	SŠSŘ Brno-Bosonohy, budova C - rekonstrukce koupelen
O:	01	SŠSŘ Brno-Bosonohy, budova C - rekonstrukce koupelen
R:	KOP-024	SŠSŘ Brno-Bosonohy, budova C - rekonstrukce koupelen

P.č.	Číslo položky	Název položky	MJ	Množství	Cena / MJ	Celkem	Ceník	Cen. soustava / platnost
93	597813720R	Obklad keramický typ: běžný; s glazurou (GL); tl. = 7,0 mm; a = 198 mm; b = 398 mm; povrch: hladký, matný; barva: bílá 126,918*1,10	m2	139,60980	388,00	54 168,60	SPCM	RTS 23/ I
94	998781202R00	Přesun hmot pro obklady keramické v objektech výšky do 12 m	%	1 189,00000	3,44	4 090,16	800-771	RTS 23/ I
Díl: 784 Malby						5 410,96		
95	784452911R00	Oprava maleby z malířských směsí se zacištěním v místnostech do 3,8 m, z malířských směsí tekutých, dvojnásobně bez pačkování, jednobarevné, s obroušením a oprášením 1.patro : (2,475*0,90+0,90*0,90+0,70*0,10)*2 1,25*0,80*2 (2,475+1,90)*2*(3,00-2,02)*2 (1,25+0,80)*2*(3,00-2,02)*2 Mezisoručet 2.patro : (2,475*0,90+0,90*0,90+0,70*0,10)*2 1,25*0,80*2 (2,475+1,90)*2*(3,00-2,02)*2 (1,25+0,80)*2*(3,00-2,02)*2 Mezisoručet 3.patro : (2,475*0,90+0,90*0,90+0,70*0,10)*2 1,25*0,80*2 (2,475+1,90)*2*(3,00-2,02)*2 (1,25+0,80)*2*(3,00-2,02)*2 Mezisoručet	m2	100,20300	54,00	5 410,96	800-784	RTS 23/ I
Díl: M21 Elektromontáže						13 500,00		
96	210	Úprava elektroinstalace vč. dodávky 4* LED osvětlení +2*zásuvka/ na 1 podlaží	kpl	3,00000	4 500,00	13 500,00		Vlastní
Díl: D96 Přesuny suti a vybouraných hmot						52 301,46		

Položkový soupis prací a dodávek

S:	KOP-024	SŠSŘ Brno-Bosonohy, budova C - rekonstrukce koupelen
O:	01	SŠSŘ Brno-Bosonohy, budova C - rekonstrukce koupelen
R:	KOP-024	SŠSŘ Brno-Bosonohy, budova C - rekonstrukce koupelen

P.č.	Číslo položky	Název položky	MJ	Množství	Cena / MJ	Celkem	Ceník	Cen. soustava / platnost
97	97901111R00	Svislá doprava sutí a vybouraných hmot za prvé podlaží nad nebo pod základním podlažím	t	11,82020	326,00	3 853,39	801-3	RTS 23/ I
98	979011121R00	Svislá doprava sutí a vybouraných hmot příplatek za každé další podlaží	t	5,91010	204,80	1 210,39	801-3	RTS 23/ I
99	979081111R00	Odvoz sutí a vybouraných hmot na skládku do 1 km	t	18,49701	235,00	4 346,80	801-3	RTS 23/ I
Včetně naložení na dopravní prostředek a složení na skládku, bez poplatku za skládku.								
100	979081121R00	Odvoz sutí a vybouraných hmot na skládku příplatek za každý další 1 km	t	258,95820	17,00	4 402,29	801-3	RTS 23/ I
101	979990107R00	Poplatek za skládku za uložení, směs betonu, cihel a dřeva, skupina 17 09 04 z Katalogu odpadů	t	18,49701	1 566,00	28 966,32	801-3	RTS 23/ I
102	979087311R00	Vodorovné přemístění sutí nošením k místu nakládky vodorovné přemístění sutí nošením nebo přehozením, na vzdálenost 10 m nebo vybouraných hmot nošením nebo přehazováním k místu nakládky přístupnému normálním dopravním prostředkům do 10 m, S naložením sutí nebo vybouraných hmot do dopravního prostředku a na jejich vyložení, popřípadě přeložením na normální dopravní prostředek.	t	18,49701	258,00	4 787,03	800-2	RTS 23/ I
103	979087391R00	Vodorovné přemístění sutí nošením k místu nakládky příplatek za každých dalších i započatých 10 m vzdálenosti sutí nebo vybouraných hmot nošením nebo přehazováním k místu nakládky přístupnému normálním dopravním prostředkům do 10 m,	t	36,99403	124,00	4 587,26	800-2	RTS 23/ I
104	979093111R00	Uložení sutí na skládku bez zhutnění s hrubým urovnáním.	t	18,49701	8,00	147,98	800-6	RTS 23/ I
Díl: VN Vedlejší náklady						25 000,00		
105	005121 R	Zařízení staveniště	Soubor	1,00000	10 000,00	10 000,00		RTS 23/ I
Veškeré náklady spojené s vybudováním, provozem a odstraněním zařízení staveniště.								
106	005122 R	Provozní vlivy	Soubor	1,00000	10 000,00	10 000,00		RTS 23/ I
Náklady na ztížené podmínky provádění tam, kde jsou stavební práce zcela nebo zčásti omezeny provozem jiných osob. Jde zejména o zvýšené náklady související s omezením provozem v areálu objednatele nebo o náklady v důsledku nezbytného respektování stávající dopravy ovlivňující stavební práce.								
107	005124010R	Koordinační činnost	Soubor	1,00000	5 000,00	5 000,00		RTS 23/ I
Koordinační stavebních a technologických dodávek stavby.								
Díl: ON Ostatní náklady						22 356,00		
108	005211010R	Předání a převzetí staveniště	Soubor	1,00000	2 000,00	2 000,00		RTS 23/ I
Náklady spojené s účastí zhotovitele na předání a převzetí staveniště.								
109	005211080R	Bezpečnostní a hygienická opatření na staveništi	Soubor	1,00000	13 256,00	13 256,00		RTS 23/ I

Položkový soupis prací a dodávek

S:	KOP-024	SŠSR Brno-Bosonohy, budova C - rekonstrukce koupelen
O:	01	SŠSR Brno-Bosonohy, budova C - rekonstrukce koupelen
R:	KOP-024	SŠSR Brno-Bosonohy, budova C - rekonstrukce koupelen

P.č.	Číslo položky	Název položky	MJ	Množství	Cena / MJ	Celkem	Ceník	Cen. soustava / platnost
		Náklady na ochranu staveniště před vstupem nepovolaných osob, včetně příslušného značení, náklady na osvětlení staveniště, náklady na vypracování potřebné dokumentace pro provoz staveniště z hlediska požární ochrany (požární řád a poplachová směrnice) a z hlediska provozu staveniště (provozně dopravní řád).						
110	00523 R	Zkoušky a revize	Soubor	1,00000	5 600,00	5 600,00		RTS 23/ I
		Náklady zhotovitele, související s prováděním zkoušek a revizí předepsaných technickými normami nebo objednatelem a s tím spojených provedení díla nezbytné.						
111	00524 R	Předání a převzetí díla	Soubor	1,00000	1 500,00	1 500,00		RTS 23/ I
		Náklady zhotovitele, které vzniknou v souvislosti s povinnostmi zhotovitele při předání a převzetí díla.						

Celkem						779 536,14
---------------	--	--	--	--	--	-------------------

JKSO:

801.3 Budovy pro výuku a výchovu
 m3 svislá nosná konstrukce zděná z cihel, tvárnic, bloků
 rekonstrukce a modernizace objektu prostá

TECHNICKÁ SPECIFIKACE - akce „Oprava sociálního zařízení na DM“ – havarijní stav

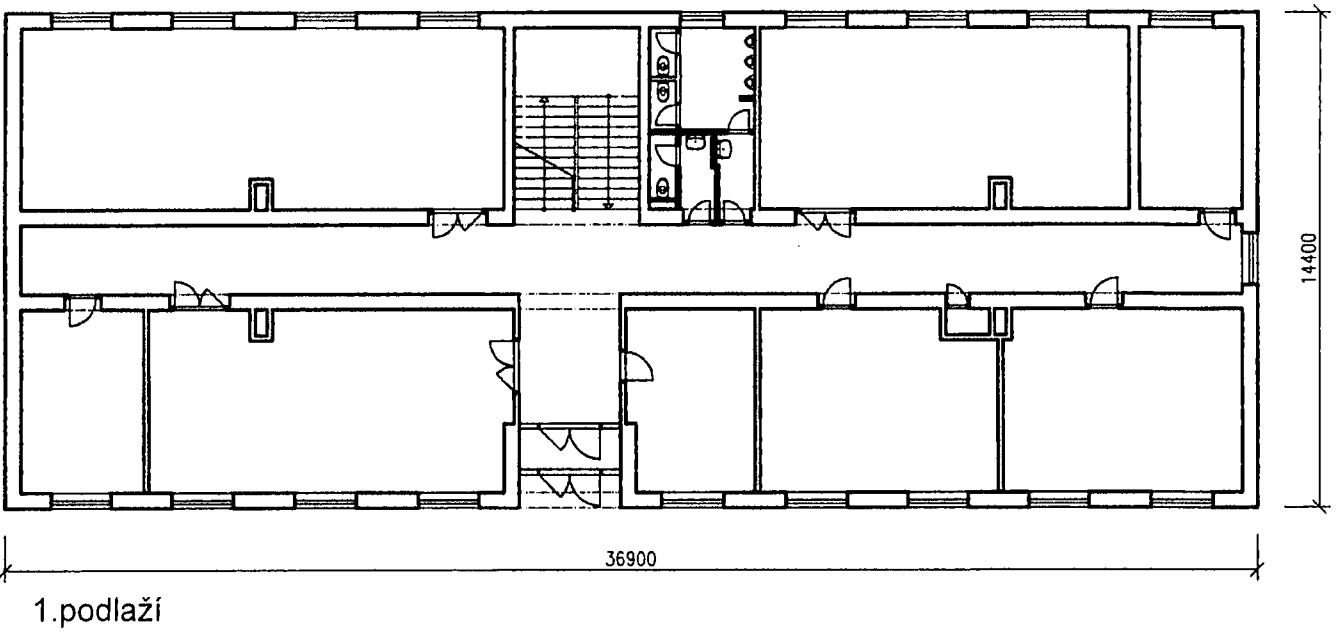
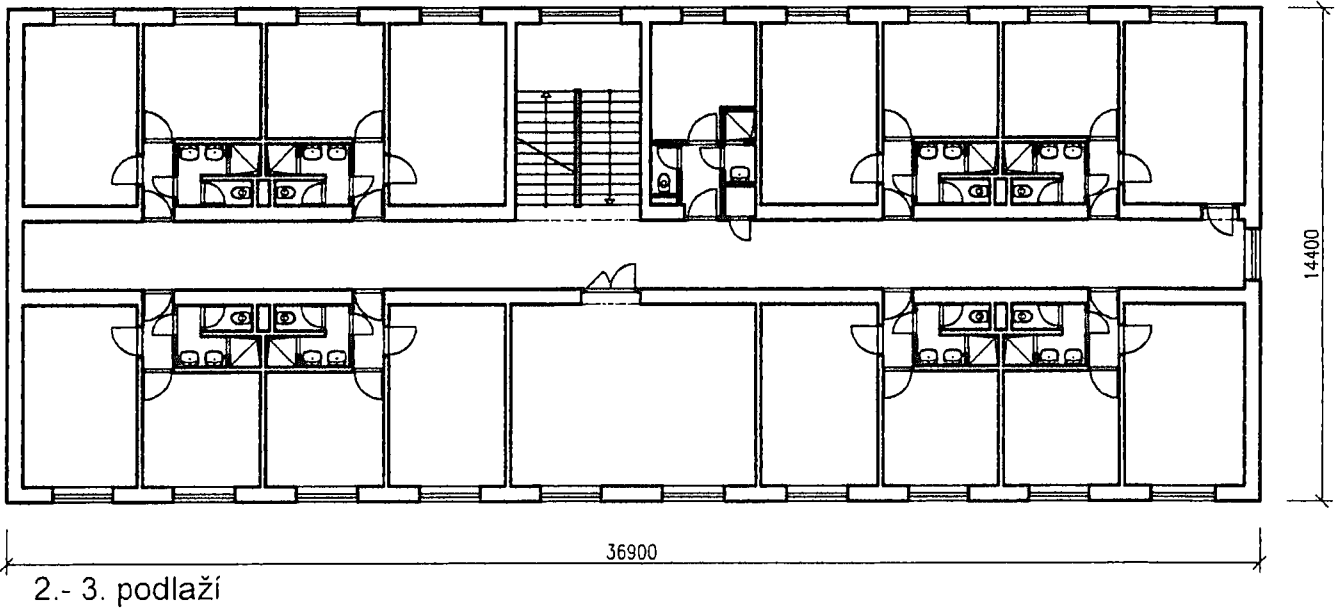
Předmětem veřejné zakázky je komplexní oprava sociálního zařízení v budově C – Domova mládeže v areálu školy, konkrétně jde o výměnu stoupaček ZTI a opravu šesti přiléhajících koupelen, oprava zahrnuje následující činnosti:

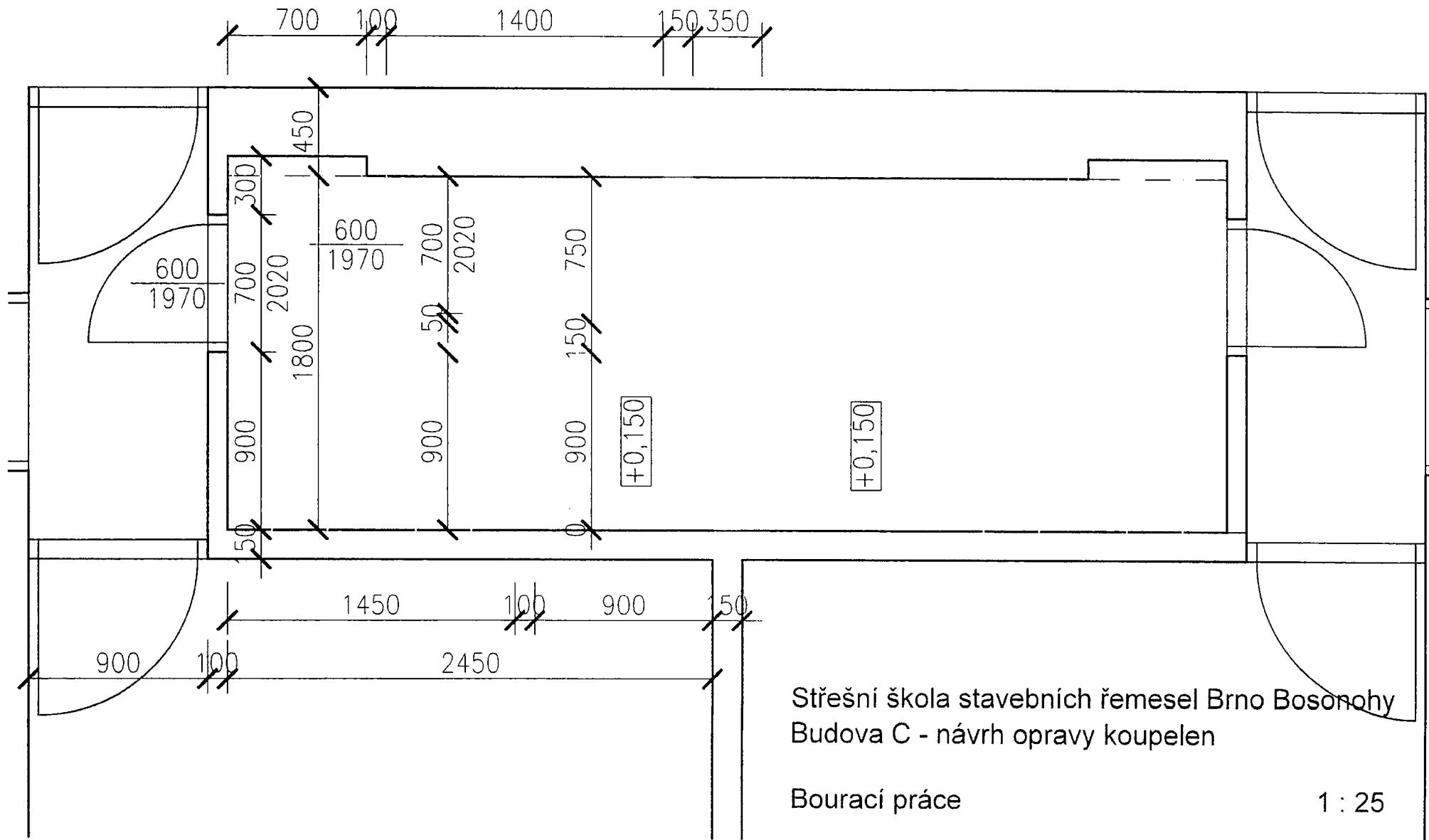
- a) Výměna stoupaček ZTI za nové.
- b) Odstranění stávajících obkladů a dlažeb.
- c) Odstranění stávajících hydroizolací.
- d) Odstranění stávajících rozvodů ZTI v koupelnách a na WC
- e) Demontáž stávající sanity.
- f) Dozdění příčky mezi sousedícími sprchovými kouty a instalace samostatných odtokových sprchových žlabů.
- g) Zabudování nové hydroizolace stěn a podlah.
- h) Instalace nových rozvodů ZTI v koupelnách a na WC.
- i) Položení nových slinutých keramických dlažeb na podlahy a obložení všech stěn slinutými keramickými obklady do výšky 2m.
- j) Výmalba dotčených prostor.
- k) Osazení nové sanity (dvě umyvadla, sprchová vanička z litého mramoru a klozet v každé koupelně).
- l) Dodávka nových dveří s větrací mřížkou ve spodní části a instalace větrací mřížky do koupelny a na WC aby bylo zajištěno odvětrání vlhkosti.
- m) Dodavatel také zajistí ekologickou likvidaci veškerých vybouraných hmot a instalací.
- n) Součástí ceny díla budou dále náklady na záruční servisní zásah do 24 hodin od nahlášení provozní závady a na dodávku náhradních dílů v záruční době. Včetně přepravních nákladů spojených se servisním zásahem.
- o) Zadavatel požaduje záruční dobu na dílo v požadované délce min. 4 roky od předání díla zadavateli.

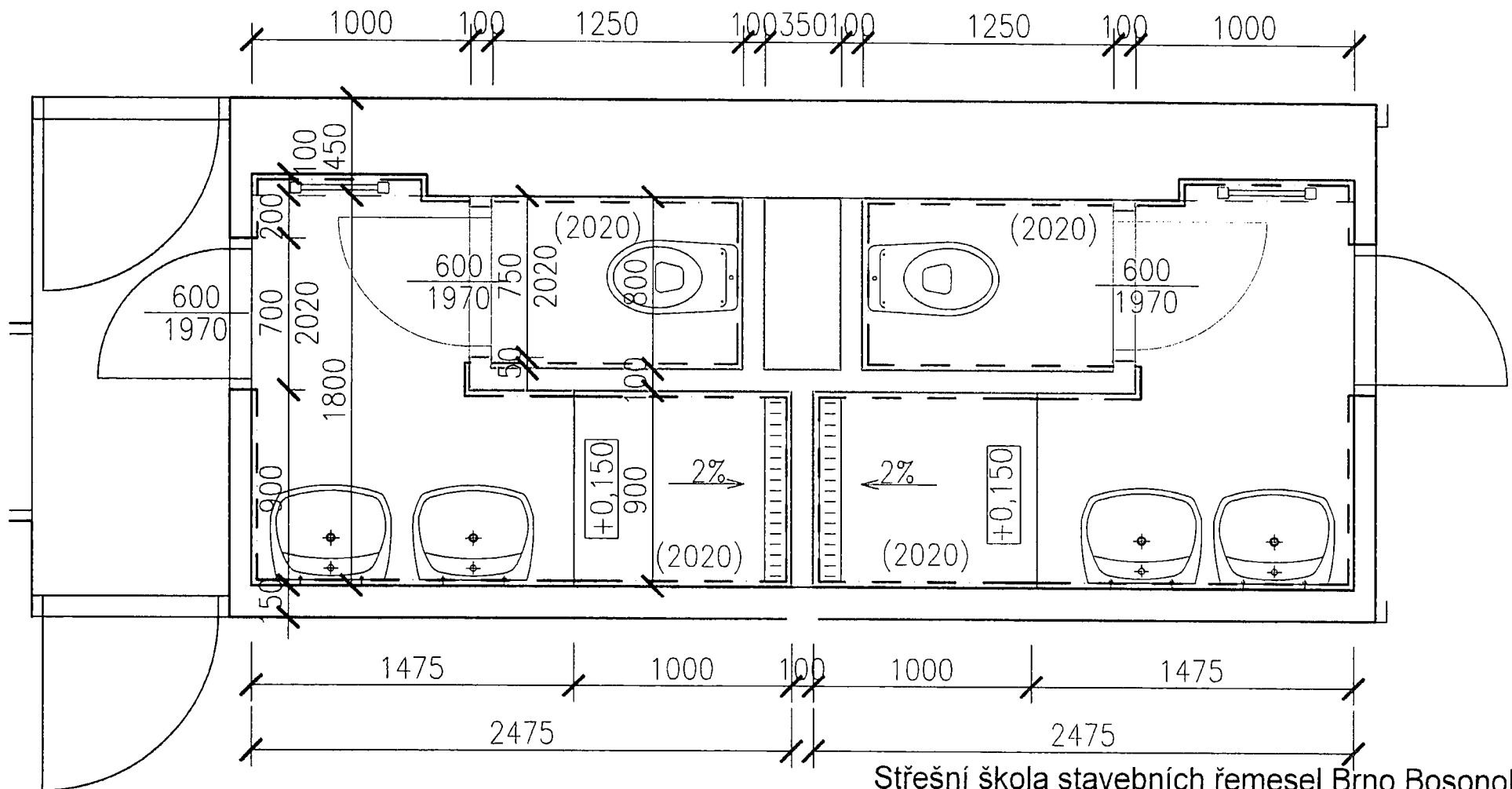
Veškeré materiály a výrobky, použité na stavbě musí vyhovovat příslušným ČSN, případně odpovídajícím evropským normám a musí být vybaveny patřičnými atesty, platnými v ČR.

Také veškeré stavební práce i ostatní činnosti související s realizací zakázky budou probíhat v souladu s příslušnými ČSN.

BUDOVA C







Střešní škola stavebních řemesel Brno Bosonohy
 Budova C - návrh opravy koupelen

Návrh opravy

1 : 25

