



CG0680065TIS

**Československá obchodní banka, a. s.**

se sídlem: Radlická 333/150, 150 57 Praha 5

IČO: 00001350

zapsaná v obchodním rejstříku vedeném Městským soudem v Praze, spisová značka B XXXVI 46

(dále jen "Banka")

za Banku:



firmní bankéř

firemní bankéř

pobočka:

FIB Plzeň – Americká - Klatovy, Americká 2487/60, 305 55, Plzeň

a

**Město Klatovy**

se sídlem: Klatovy I, náměstí Míru 62, PSČ 339 01

IČO: 00255661

(dále jen "Klient")

za Klienta:

Mgr. Rudolf Salvetr, starosta

(Banka a Klient společně dále též "Smluvní strany") uzavírají následující

**Dodatek č. 7****ke Smlouvě o úvěru č. 0711/05/5068**

(dále jen "Dodatek").

Smlouva o hypotečním úvěru č. 0711/05/5068 uzavřená mezi Smluvními stranami dne 12.8.2005 ve znění dodatků (dále jen "Smlouva") se po vzájemné dohodě Smluvních stran tímto Dodatkem mění a doplňuje takto:

**I.**

Ruší se text Přílohy č. 1 Smlouvy a nahrazuje se textem, který je přílohou Dodatku.

**II.**

- 1) Dodatek a všechny další dodatky ke Smlouvě mohou být uzavřeny v listinné či v elektronické podobě. V elektronické podobě mohou být uzavřeny, pokud Klient:
  - a) dodatek podepíše biometrickým podpisem. Biometrický podpis je vlastnoruční podpis učiněný na elektronickém tabletu, který zachycuje dynamiku podpisu a jeho charakteristické rysy, jež do něj promítne podepisující osoba. Tyto údaje jsou následně zpracovány tak, že k nim Banka nemá přístup, a je možné je využít pouze v případě písmoznaleckého přezkumu biometrického podpisu. Banka může Dodatek a všechny další dodatky ke Smlouvě v elektronické podobě podepsat připojením naskenovaného podpisu oprávněného zástupce Banky, biometrickým podpisem či jiným podpisem. Banka následně opatří dokumentaci kvalifikovanou elektronickou pečeti a elektronickým časovým razítkem a zašle ji Klientovi do jeho elektronického bankovníctví; nebo
  - b) uzavřel s Bankou Smlouvu o využívání služby ČSOB CEB („CEB smlouva“). Dodatek a všechny další dodatky ke Smlouvě je pak možné podepsat způsobem sjednaným mezi Smluvními stranami pro podpis Dokumentů (jak jsou tyto definovány v CEB smlouvě).
- 2) Ostatní ustanovení Smlouvy se nemění a zůstávají v plném rozsahu v platnosti.
- 3) Dodatek je platný dnem jeho uzavření. Účinnosti nabývá dnem jeho uveřejnění v registru smluv. V případě neplatnosti či neúčinnosti či zdánlivosti jednotlivých ustanovení Dodatku nebudou dotčena jeho ostatní ustanovení. Smluvní strany se tímto zavazují, že učiní veškeré kroky nezbytné k nahrazení takového neplatného, neúčinného nebo zdánlivého ustanovení jiným ustanovením, které bude platné, účinné a vymahatelné a bude odpovídat účelu nahrazovaného ustanovení tohoto Dodatku a celé Smlouvy.
- 4) Dodatek je vyhotoven ve dvou stejnopisech, z nichž obdrží každá ze Smluvních stran po jednom. Oba stejnopisy Dodatku mají právní význam originálu.

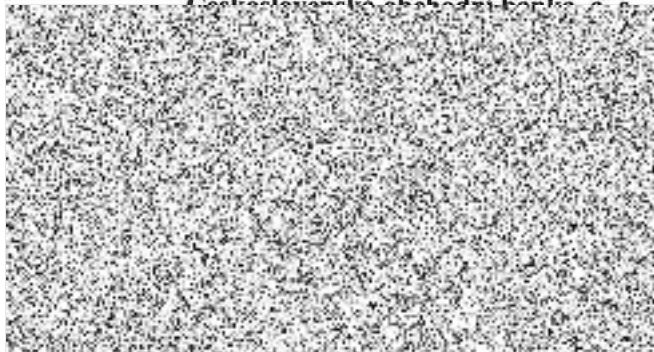
- 5) Smluvní strany svými podpisy potvrzují, že po projednání Dodatku se shodly na jeho obsahu ve všech bodech a Dodatek uzavírají na základě své pravé a svobodné vůle.

V příloze:

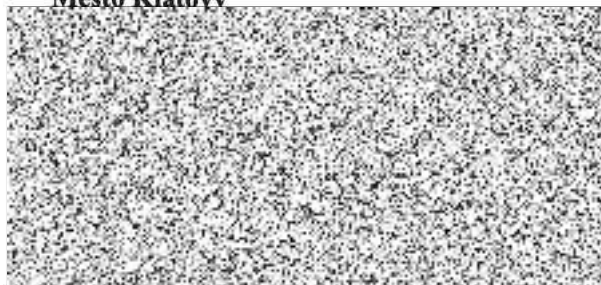
Příloha č. 1 - Dokumenty

V Klatovech dne 14.7.2023

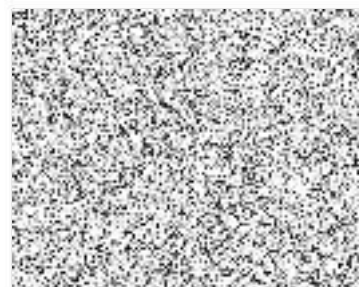
Československá obchodní banka, a.s.



Město Klatovy



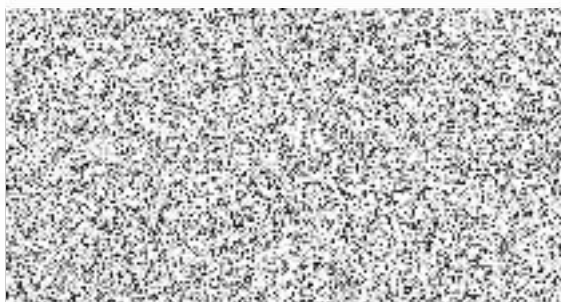
**OSOBNĚ ZNÁM**



## DOKUMENTY

### Ročně:

- konečný výkaz pro hodnocení plnění rozpočtu územních samosprávných celků a dobrovolných svazků obcí (FIN 2-12 M) za uplynulé účetní období do 15.7. následujícího roku a konečnou rozvahu Klienta (Úč OÚPO 3-02) včetně přílohy (Úč OÚPO 5-02) za uplynulé účetní období do 15.7. následujícího roku,
- schválený rozpočet na následující rok (do 14 dnů po jeho schválení),
- plán investičních akcí



OSOBNĚ ZNÁM

