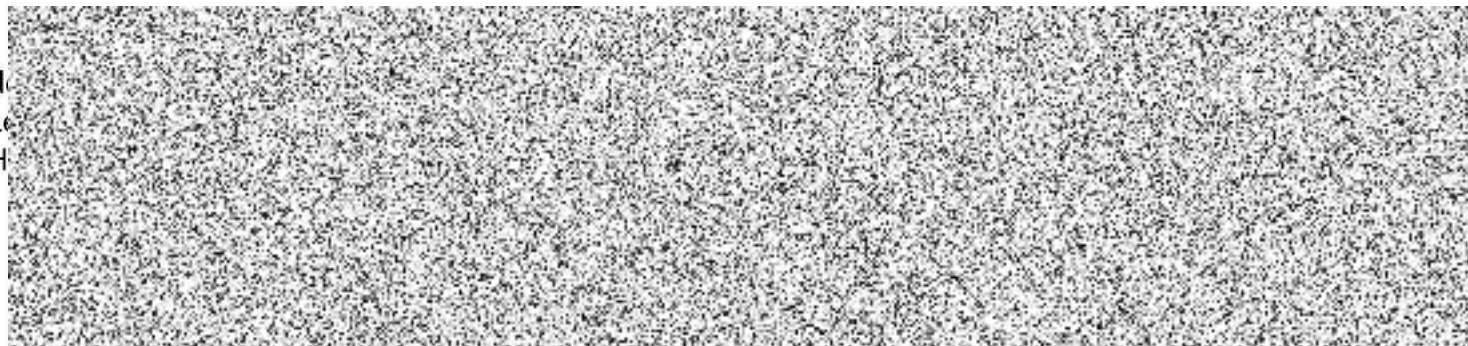


**PODLAHY:**

Název položky	MJ	množství	cena / MJ	celkem bez DPH (Kč)
<b>COP - Sezimovo Ústí - m.č. 122 + m.č. 126 + m.č. 215 = 187,27 m2 (dodávka + montáž koberce 100% PA, tř. zátěže 33 v m.č. 122 na původní krytinu + vytažení koberce na stěnu do výšky 0,7 m. Výměna PVC v m.č. 126 a 215 - snímání krytiny + stěrka + nové heterogenní PVC + obvodové lišty)</b>				
Úprava podkladu - demontáž stávajícího PVC (1 až 2 vrstvy)	m2	113,80	43,00	4 893,40
Úprava podkladu - obroušení podkladu před penetrací - diamant	m2	113,80	120,00	13 656,00
Případné sešití podkladních betonů - dle nulosti	m	18,00	281,00	5 058,00
Úprava podkladu - celoplošné tmelení RR	m2	113,80	82,00	9 331,60
Úprava podkladu - PU penetrace + zásyp křemičitým pískem	m2	113,80	390,00	44 382,00
Samonivelační stěrka s vláknem - tl. 4 - 5 mm	m2	113,80	451,00	51 323,80
Dodávka heterogenního PVC, tl. 2 mm, nášlap 0,8 mm, otlak do 0,02 mm, tř. zátěže 34/43	m2	129,37	488,00	63 132,56
Montáž PVC - celoplošné lepení	m2	113,81	157,50	17 925,08
Svařování PVC	m	52,00	68,00	3 536,00
Dodávka soklových lišt	m	67,50	83,00	5 602,50
Montáž soklových lišt	m	66,40	102,00	6 772,80
Dodávka zátěžového smyčkového koberce 100% PA, tř. zátěže 33 - dle výběru - cena do 600,-Kč/m2	m2	121,80	600,00	72 960,00
Montáž koberce - podlaha + stěna - celoplošné lepení	m2	98,93	315,00	31 162,95
Dodávka + montáž přechodových AL lišt (4 ks á 0,9 + 6,1)	m	9,70	515,00	4 995,80
Likvidace odpadu	m2	113,80	27,00	3 072,80
Doprava + přesun hmot	kpl	1,00	2 000,00	2 000,00
<b>Celkem bez DPH</b>				<b>339 804,79</b>

<b>Celková nabídková cena bez DPH</b>	<b>339 804,79</b>
<b>Celková nabídková cena vč. DPH</b>	<b>411163,7899</b>



d  
L  
H